



ข้อมูลเพื่อการประสานราชการ  
หน่วยงานในสังกัด  
กระทรวงเกษตรและสหกรณ์  
จังหวัดนครสวรรค์ ปี 2567



## คำนำ

สำนักงานเกษตรและสหกรณ์จังหวัด มีอำนาจหน้าที่ในการศึกษา วิเคราะห์และจัดทำ ยุทธศาสตร์การพัฒนากิจการเกษตรและสหกรณ์ของจังหวัดและกลุ่มจังหวัด แผนพัฒนากิจการเกษตร รายสินค้า แผนบูรณาการการพัฒนากิจการเกษตรและสหกรณ์ของจังหวัดและการจัดทำงบประมาณ ด้านการเกษตรและสหกรณ์ของจังหวัด จัดทำแผนปฏิบัติการโครงการพัฒนาด้านการเกษตรและ สหกรณ์ของจังหวัด กำกับการบูรณาการและติดตามการใช้จ่ายงบประมาณของส่วนราชการในสังกัด กระทรวงในจังหวัด กำกับ ดูแล ควบคุม ประสาน ดำเนินงานและประเมินผลสัมฤทธิ์ ของการปฏิบัติงานตามแผนงานโครงการพัฒนาการเกษตรและสหกรณ์ในจังหวัด ปฏิบัติงานร่วมกับ หรือสนับสนุนการปฏิบัติงานของหน่วยงานอื่นที่เกี่ยวข้องหรือที่ได้รับมอบหมาย

จากอำนาจหน้าที่ความรับผิดชอบดังกล่าว สำนักงานเกษตรและสหกรณ์จังหวัดนครสวรรค์ จึงได้จัดทำเอกสารข้อมูลเพื่อการประสานราชการ กระทรวงเกษตรและสหกรณ์ จังหวัดนครสวรรค์ ปี 2567 โดยมีสาระสำคัญเกี่ยวกับสถานที่ติดต่อ บทบาท หน้าที่ โครงสร้างและรายชื่อของบุคลากร ในสังกัดกระทรวงเกษตรและสหกรณ์ เพื่อใช้ในการติดต่อประสานงานกับส่วนราชการต่างๆ ได้อย่างถูกต้องและรวดเร็ว สำนักงานเกษตรและสหกรณ์จังหวัดนครสวรรค์ จึงขอขอบคุณ ส่วนราชการต่างๆ ที่ได้ให้ความร่วมมือให้ข้อมูลเพื่อการจัดทำเอกสารฉบับนี้เป็นอย่างดีและหวังว่า จะเป็นประโยชน์กับหน่วยงานต่อไป

กลุ่มสารสนเทศการเกษตร  
สำนักงานเกษตรและสหกรณ์จังหวัดนครสวรรค์  
กุมภาพันธ์ 2567

## สารบัญ

	หน้า
<b>ข้อมูลส่วนราชการ สังกัดกระทรวงเกษตรและสหกรณ์</b>	
<b>ส่วนภูมิภาค</b>	
- สำนักงานเกษตรและสหกรณ์จังหวัดนครสวรรค์	4
- สำนักงานเกษตรจังหวัดนครสวรรค์	6
- สำนักงานปศุสัตว์จังหวัดนครสวรรค์	16
- สำนักงานประมงจังหวัดนครสวรรค์	19
- สำนักงานสหกรณ์จังหวัดนครสวรรค์	22
- สำนักงานการปฏิรูปที่ดินจังหวัดนครสวรรค์	25
<b>ส่วนกลาง</b>	
- สำนักงานเศรษฐกิจการเกษตรที่ 12	28
- สำนักงานพัฒนาที่ดินเขต 9	31
- สถานีพัฒนาที่ดินนครสวรรค์	35
- โครงการชลประทานนครสวรรค์	38
- สำนักงานก่อสร้างชลประทานขนาดกลางที่ 3 กองพัฒนาแหล่งน้ำขนาดกลาง	41
- สำนักงานจัดรูปที่ดินและจัดระบบน้ำเพื่อเกษตรกรรมที่ 5	45
- ศูนย์เมล็ดพันธุ์ข้าวนครสวรรค์	48
- ศูนย์วิจัยและพัฒนาการเกษตรนครสวรรค์	51
- ศูนย์วิจัยพืชไร่นครสวรรค์	53
- ศูนย์วิจัยและพัฒนาประมงน้ำจืดนครสวรรค์	55
- สำนักงานตรวจบัญชีสหกรณ์นครสวรรค์	57
- ศูนย์ปฏิบัติการฝนหลวงภาคกลาง จังหวัดนครสวรรค์	59
- สนามบินนครสวรรค์	61
- ศูนย์วิจัยและบำรุงพันธุ์สัตว์นครสวรรค์	63
- หน่วยป้องกันและปราบปรามประมงน้ำจืดบึงบอระเพ็ดนครสวรรค์	65
- ด่านกักกันสัตว์นครสวรรค์	68
- หน่วยชุดลอกและกำจัดวัชพืชบึงบอระเพ็ด	72
- ศูนย์หม่อนไหมเฉลิมพระเกียรติ สมเด็จพระนางเจ้าสิริกิติ์ พระบรมราชินีนาถ ตาก	74
<b>รัฐวิสาหกิจ</b>	
- สำนักงานองค์การตลาดเพื่อเกษตรกรจังหวัดนครสวรรค์	78
- การยางแห่งประเทศไทยจังหวัดอุทัยธานี	80

# ส่วนภูมิภาค

# สำนักงานเกษตรและสหกรณ์ จังหวัดนครสวรรค์

1. สังกัดสำนักงานปลัดกระทรวงเกษตรและสหกรณ์
2. การบริหารราชการส่วนภูมิภาค
3. สถานที่ติดต่อ

ศาลากลางจังหวัดนครสวรรค์ (หลังใหม่) ชั้น 4 ถนนสวรรค์วิถี

ตำบลนครสวรรค์ตก อำเภอเมือง จังหวัดนครสวรรค์ 60000

โทรศัพท์ : 0-5680-3520

โทรสาร : 0-5680-3590

มหาดไทย : 15538

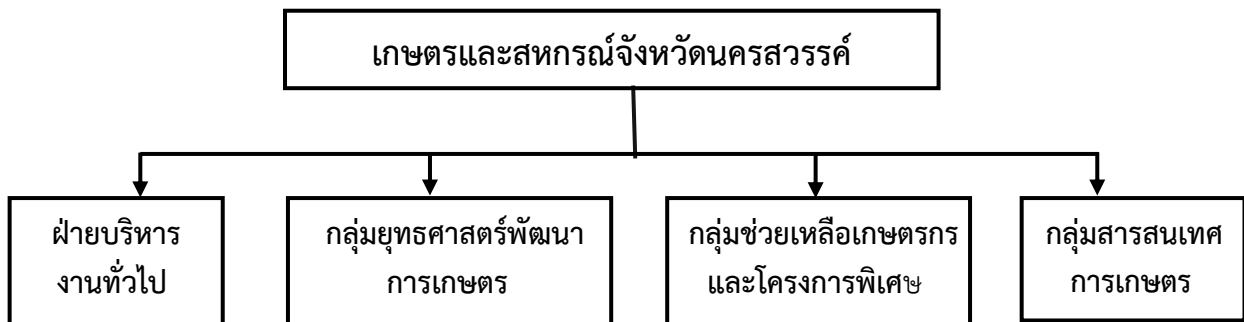
web site : [www.opsmoac.go.th/nakhonsawan-home](http://www.opsmoac.go.th/nakhonsawan-home)

Email : [moac\\_nsn@yahoo.com](mailto:moac_nsn@yahoo.com) และ [paco\\_nsn@opsmoac.go.th](mailto:paco_nsn@opsmoac.go.th)

4. บทบาทและหน้าที่ความรับผิดชอบ

- 4.1 ศึกษา วิเคราะห์ และจัดทำยุทธศาสตร์การพัฒนากิจการเกษตรและสหกรณ์ของจังหวัดและกลุ่มจังหวัด แผนพัฒนากิจการเกษตรรายสินค้า แผนบูรณาการพัฒนากิจการเกษตรและสหกรณ์ของจังหวัดและการจัดทำงบประมาณด้านกิจการเกษตรและสหกรณ์ของจังหวัด
- 4.2 ศึกษา วิเคราะห์ และจัดทำแผนปฏิบัติการโครงการพัฒนากิจการเกษตรและสหกรณ์ของจังหวัด กำกับการบูรณาการ และติดตามการใช้งบประมาณของส่วนราชการในสังกัดกระทรวงในจังหวัด
- 4.3 กำกับ ดูแล ควบคุม ประสาน ดำเนินงานติดตามและประเมินผลสัมฤทธิ์ของการปฏิบัติงานตามแผนงานและโครงการพัฒนากิจการเกษตรและสหกรณ์ในจังหวัด
- 4.4 ดำเนินงานโครงการพิเศษ โครงการในพระราชดำริ งานช่วยเหลือเกษตรกร งานภัยพิบัติ การเตือนการระบาดของเฝ้าระวัง และเตือนภัยสินค้าเกษตรในจังหวัด
- 4.5 กำกับ ดูแล ควบคุม และพัฒนาข้าราชการและลูกจ้างในสังกัดกระทรวงในจังหวัด
- 4.6 ประชาสัมพันธ์และเผยแพร่การพัฒนากิจการเกษตรและสหกรณ์ของจังหวัดให้เป็นศูนย์ข้อมูลแม่ข่ายข้อมูลด้านกิจการเกษตรและสหกรณ์ของจังหวัด
- 4.7 กำกับดูแลหน่วยงานในสังกัดกระทรวงดำเนินการให้เป็นไปตามกฎหมาย
- 4.8 ดำเนินการให้เป็นไปตามกฎหมายกำหนด
- 4.9 ปฏิบัติงานร่วมกับหรือสนับสนุนการปฏิบัติงานของหน่วยงานอื่นที่เกี่ยวข้อง หรือที่ได้รับมอบหมาย

## 5. โครงสร้างสำนักงานเกษตรและสหกรณ์จังหวัดนครสวรรค์



## 6. รายชื่อข้าราชการของสำนักงานเกษตรและสหกรณ์จังหวัดนครสวรรค์

ลำดับที่	ชื่อ - สกุล	ตำแหน่ง	โทรศัพท์มือถือ
1	นางภัทรภร บุญอาบ	เกษตรและสหกรณ์จังหวัดนครสวรรค์ (อำนวยการสูง)	08-2114-3889
2	นางกชนิภัทร โสדתุม	นักวิเคราะห์นโยบายและแผนชำนาญการพิเศษ (หัวหน้ากลุ่มยุทธศาสตร์พัฒนาการเกษตร)	08-9785-8585
3	นายพลกฤษ อภิวัฒน์สิงหะ	นักวิเคราะห์นโยบายและแผนชำนาญการ (หัวหน้ากลุ่มสารสนเทศการเกษตร)	08-7846-6440
4	นายภานุวัฒน์ กำธรสิริพิพัฒน์	นักวิเคราะห์นโยบายและแผนชำนาญการ (หัวหน้ากลุ่มช่วยเหลือเกษตรกรและโครงการพิเศษ)	06-4979-5224
5	นางอาภาพร พุ่มสุคันธรส	เจ้าพนักงานการเงินและบัญชีชำนาญงาน (หัวหน้าฝ่ายบริหารทั่วไป)	08-8398-4185
6	นางสาวจิราวรรณ พิจารสรรค์	นักวิเคราะห์นโยบายและแผนชำนาญการ	08-3090-7579
7	นายพีรคณศร์ เพชรนิตย	นักวิเคราะห์นโยบายและแผนปฏิบัติการ	06-1562-2156
8	นางสาวศรีัญญา สิงห์อุตร	นักจัดการงานทั่วไปชำนาญการ	09-4729-4472
9	นางสาวพิมพ์กานต์ ธนทัชยพงษ์	นักวิเคราะห์นโยบายและแผนปฏิบัติการ	09-2716-6623
10	นางกมลัญญาตา แสนชา	เจ้าหน้าที่บริหารงานทั่วไป	08-6211-1302
11	นายสรารุจ จันทร์ชื่นจิต	เจ้าหน้าที่วิเคราะห์นโยบายและแผน	08-1785-1727
12	นางสาวพรวลี งามเสงี่ยม	เจ้าหน้าที่วิเคราะห์นโยบายและแผน	08-9702-6744
13	นางสาวอารีย์ พูลสวัสดิ์	เจ้าหน้าที่วิเคราะห์นโยบายและแผน	09-1293-8797
14	นางสาวพุดิตา พัฒนเกษร	เจ้าหน้าที่บันทึกข้อมูล	08-8165-1179

# สำนักงานเกษตรจังหวัดนครสวรรค์

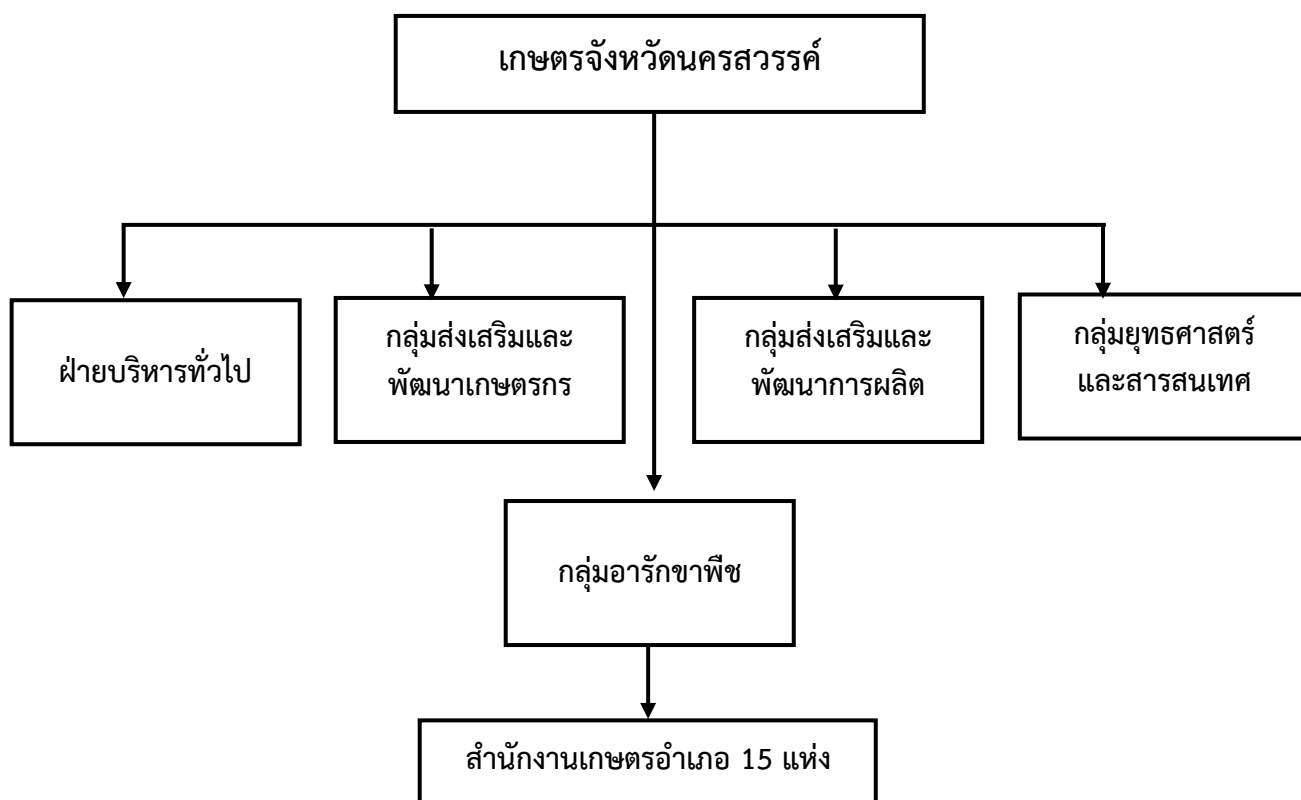
1. สังกัดกรมส่งเสริมการเกษตร
2. การบริหารราชการส่วนภูมิภาค
3. สถานที่ติดต่อ

เลขที่ 965/7 หมู่ 9 ถนนโกสีย์ใต้  
อำเภอเมือง จังหวัดนครสวรรค์ 60000  
โทรศัพท์ : 0-5622-2789  
โทรสาร : -  
โทรศัพท์มือถือ : -  
E-mail : nakhonsawan@doae.go.th

## 4. บทบาทและหน้าที่ความรับผิดชอบ

- 4.1 ส่งเสริมและพัฒนาเกษตรกร องค์กรเกษตรกร และวิสาหกิจของชุมชน
- 4.2 ส่งเสริมและประสานถ่ายทอดความรู้ด้านการผลิต การจัดการผลผลิตพืช ประมงและปศุสัตว์
- 4.3 กำกับดูแล และสนับสนุนการปฏิบัติงานของสำนักงานเกษตรอำเภอ
- 4.4 ปฏิบัติงานร่วมกับหรือสนับสนุนการปฏิบัติงานของหน่วยงานอื่นที่เกี่ยวข้องหรือที่ได้รับมอบหมาย
- 4.5 สำนักงานเกษตรอำเภอ 15 อำเภอมีหน้าที่
  - 4.5.1 วางแผนและส่งเสริมการวางแผนการผลิตการเกษตรในอำเภอ
  - 4.5.2 ส่งเสริมและพัฒนาเกษตรกร องค์กรเกษตรกรและวิสาหกิจเกษตรของชุมชน
  - 4.5.3 ส่งเสริมและประสานถ่ายทอดความรู้ด้านการผลิต การจัดการผลผลิตพืช ประมงและปศุสัตว์
  - 4.5.4 ให้บริการและส่งเสริมอาชีพการเกษตรทุกสาขา
  - 4.5.5 ปฏิบัติงานร่วมกับหรือสนับสนุนการปฏิบัติงานของหน่วยงานอื่นที่เกี่ยวข้องหรือที่ได้รับมอบหมาย

## 5. โครงสร้างสำนักงานเกษตรจังหวัดนครสวรรค์





## 6. รายชื่อข้าราชการสำนักงานเกษตรจังหวัดนครสวรรค์

E-mail : nakhonsawan@doae.go.th

ลำดับที่	ชื่อ - สกุล	ตำแหน่ง	โทรศัพท์มือถือ
1.	นายสมควร ไชยมหา	ผู้อำนวยการเฉพาะด้าน (ระดับสูง) (วิชาการส่งเสริมการเกษตร)	081-1810443
<b>ฝ่ายบริหารทั่วไป</b>			
2.	นางณิชากรันต์ จิตหาญ	หัวหน้าฝ่ายบริหารทั่วไป	081-4689541
3.	นางกัญชิตา คงเพชรศักดิ์	เจ้าพนักงานธุรการชำนาญงาน	081-9734779
4.	นางสาวศิริกัญญา สุขสโมสร	เจ้าพนักงานธุรการชำนาญงาน	093-3033858
5.	นางสาววิไลวรรณ โพธิ์ระวัช	เจ้าพนักงานธุรการชำนาญงาน	087-8444919
6.	นายนนทกร จินดา	เจ้าพนักงานธุรการชำนาญงาน	098-7509399
7.	นางสาวกัสม่า อินทร์อารักษ์	เจ้าพนักงานการเงินและบัญชีชำนาญงาน	085-7060750
8.	นางสาวธัญญา ครุบรรณ	เจ้าพนักงานการเงินและบัญชีชำนาญงาน	061-7981690
<b>กลุ่มส่งเสริมและพัฒนาเกษตรกร</b>			
9.	นายทรงวุฒิ วาสุกี	หัวหน้ากลุ่มส่งเสริมและพัฒนาเกษตรกร	06-2623-9564
10.	นางสาวรชิกา สีวิสัย	นักวิชาการส่งเสริมการเกษตรชำนาญการ	08-1554-9494
11.	นางสาวทัศนีย์ เอี่ยมฤทธิ	นักวิชาการส่งเสริมการเกษตรชำนาญการ	089-8568419
12.	นางสาวรินทร ปัญญาสม	นักวิชาการส่งเสริมการเกษตรชำนาญการ	06-2945-1144
13.	นางสาวโฉมยา เผือกกล่อม	นักวิชาการส่งเสริมการเกษตรชำนาญการ	08-6535-2996
14.	นางสาวสปัญญ์ อ่อนสำลี	นักวิชาการส่งเสริมการเกษตรปฏิบัติการ	095-3072105
<b>กลุ่มอารักขาพืช</b>			
15.	นายธนวรรณ ท่วมเทศ	หัวหน้ากลุ่มอารักขาพืช	09-3214-4549
16.	นายปรีชา มีนาค	นักวิชาการส่งเสริมการเกษตรชำนาญการ	085-4010125
17.	นางสาวอัจฉรา ม่วงสุข	นักวิชาการส่งเสริมการเกษตรชำนาญการ	099-2696598
18.	นางสาวธิติมา ขุนศรีรอด	นักวิชาการส่งเสริมการเกษตรชำนาญการ	095-3524888
19.	นางสาวอุไรวรรณ วงษ์ภา	นักวิชาการส่งเสริมการเกษตรปฏิบัติการ	081-2813080
<b>กลุ่มยุทธศาสตร์และสารสนเทศ</b>			
20.	นางนันทยา วาสุกี	หัวหน้ากลุ่มยุทธศาสตร์และสารสนเทศ	095-3539364
21.	นางชนิดา อัครวงษ์	นักวิชาการส่งเสริมการเกษตรชำนาญการ	086-0889910
22.	นางสาวกรรณิการ์ สีแดง	นักวิชาการส่งเสริมการเกษตรชำนาญการ	08-5369-9707

23.	นางสาวฐิติภรณ์	คุ้มสมบัติ	นักวิชาการส่งเสริมการเกษตรชำนาญการ	087-2052528
24.	นางสาวมัทนาวดี	หทัยานนท์	นักวิชาการส่งเสริมการเกษตรปฏิบัติการ	085-1562669

<b>กลุ่มส่งเสริมและพัฒนาการผลิต</b>				
25.	นางสาวนพเกล้า	ดวงหิรัญภักดี	หัวหน้ากลุ่มส่งเสริมและพัฒนาการผลิต	089-8506261
26.	นางสาวณัฐนิชา	กวีวัฒนา	นักวิชาการส่งเสริมการเกษตรชำนาญการ	097-918-0201
27.	นางสาวสุชาภากาญจน์	เกิดศรี	นักวิชาการส่งเสริมการเกษตรชำนาญการ	097-9204139
28.	นายเทอดธวัช	โสภณดิลก	นักวิชาการส่งเสริมการเกษตรชำนาญการ	086-2142699
29.	นายศิวดล	แก้วพวงใหม่	นักวิชาการส่งเสริมการเกษตรปฏิบัติการ	087-2022486
<b>ลูกจ้างประจำ</b>				
30.	นางสาวฐิตาภา	มาเจริญ	พนักงานพิมพ์ ส.3	081-9718894
31.	นายรังสรรค์	ชั้นกสิกร	พนักงานธุรการ ส.3	081-5324701
32.	นางปิยะนาฏ	คณะบุตร	เจ้าพนักงานธุรการ	089-8569492

สำนักงานเกษตรอำเภอเมืองนครสวรรค์ โทรศัพท์ 0-5688-2260 E-mail : mueangnasa@doae.go.th

ลำดับที่	ชื่อ - สกุล	ตำแหน่ง	โทรศัพท์มือถือ	
1.	นายจักรพันธ์	เส็งเล็ก	นักวิชาการส่งเสริมการเกษตรชำนาญการ รักษาราชการแทน เกษตรอำเภอเมือง นครสวรรค์	082-1671019
2.	-ว่าง-	นักวิชาการส่งเสริมการเกษตรชำนาญการพิเศษ	-	
3.	นายนิรุตติ	เถลิงศรี	นักวิชาการส่งเสริมการเกษตรชำนาญการ	084-3796506
4.	นางสาวศิริเพ็ญ	ปรัชญาสกุล	นักวิชาการส่งเสริมการเกษตรชำนาญการ	063-5168861
5.	นายสุเมธ	อนุสี	นักวิชาการส่งเสริมการเกษตรชำนาญการ	088-2804138
6.	นางสาววราภรณ์	โหมงาม	นักวิชาการส่งเสริมการเกษตรชำนาญการ	083-0664727
7.	นางสาวพัชรี	ไกรภาค	นักวิชาการส่งเสริมการเกษตรชำนาญการ	062-3956599
8.	นางสาวฉัตรราวลี	ขุนเพ็ง	นักวิชาการส่งเสริมการเกษตรปฏิบัติการ	084-5971405
9.	นางพัชรินทร์	เปี่ยมรอด	นักวิชาการส่งเสริมการเกษตรปฏิบัติการ	085-7313207
10.	นางสาวจุฬาลักษณ์	แพงไทย	นักวิชาการส่งเสริมการเกษตร	094-8308339
11.	นางสาวสรลชนา	ชั้นกสิกร	เจ้าพนักงานธุรการชำนาญงาน	089-9598191
12.	นางสาวพรพิมล	วรไพบูลย์	เจ้าพนักงานธุรการ	063-6689424

## สำนักงานเกษตรอำเภอโกรกพระ โทรศัพท์ 0-5629-1001 E-mail : krokphra@doae.go.th

ลำดับที่	ชื่อ - สกุล	ตำแหน่ง	โทรศัพท์มือถือ
1.	นางสาวชุตติกาญจน์ รักหาญ	เกษตรอำเภอโกรกพระ	081-5323275
2.	นางณัฐพร สีนวน	เจ้าพนักงานธุรการปฏิบัติงาน	084-8218028
3.	นายไพวงศ์ แสงชัชวาลวงศ์	นักวิชาการส่งเสริมการเกษตรชำนาญการ	088-5728905
4.	นายฤทธิชัย เชี่ยวชาญ	นักวิชาการส่งเสริมการเกษตรปฏิบัติการ	091-5375888
5.	นางสาวนริศรา ดวงอัน	นักวิชาการส่งเสริมการเกษตรปฏิบัติการ	091-0708184
6.	นางสาวบุญยานุช พงษ์มนตรี	นักวิชาการส่งเสริมการเกษตรปฏิบัติการ	095-5177121
7.	นายนิทัศน์ พาดี	นักวิชาการส่งเสริมการเกษตรปฏิบัติการ	090-6838468
8.	นางนิลบล ประสมนิล	เจ้าพนักงานธุรการ	099-4925626

## สำนักงานเกษตรอำเภอยุหะคีรี โทรศัพท์ 086-395-7545 Email : phayuhakhiri@doae.go.th

ลำดับที่	ชื่อ - สกุล	ตำแหน่ง	โทรศัพท์มือถือ
1.	นายสมใจ ชมเชย	เกษตรอำเภอยุหะคีรี	081-1976306
2.	นางสุชาดา นวะแก้ว	เจ้าพนักงานธุรการปฏิบัติงาน	095-6420639
3.	นางสาวสิริพร หมานสกุล	นักวิชาการส่งเสริมการเกษตรชำนาญการ	081-3496263
4.	นางสาวนุชณา ภัทรไพบูลย์ชัย	นักวิชาการส่งเสริมการเกษตรปฏิบัติการ	096-8904240
5.	นางสาวหยาดฝน ชื่นชมน้อย	นักวิชาการส่งเสริมการเกษตรปฏิบัติการ	091-0252445
6.	นางสาวศิริรภา สุขยิ่ง	นักวิชาการส่งเสริมการเกษตรปฏิบัติการ	082-1644519
7.	นายชัยยุทธ พวงสมบัติ	เจ้าพนักงานการเกษตรชำนาญงาน	086-7750388
8.	นายวิระ ฉิมเกิด	นักวิชาการส่งเสริมการเกษตร	081-2847665
9.	นางสาวพิชญภา อินทรเกษตร	เจ้าพนักงานธุรการ	082-3459865

## สำนักงานเกษตรอำเภอเก้าเลี้ยว โทรศัพท์ 0-5629-9238 โทรสาร 0-5629-9138 E-mail:kaoliao@doae.go.th

ลำดับที่	ชื่อ - สกุล	ตำแหน่ง	โทรศัพท์มือถือ
1.	นายธนรัตน์ แสงรัตนชัยกุล	เกษตรอำเภอเก้าเลี้ยว	089-7599632
2.	นางสาวปาริฉัตร พุ่มเปี่ยม	นักวิชาการส่งเสริมการเกษตรชำนาญการ	081-2383018
3.	นายไพรัช เล้าสมบูรณ์	นักวิชาการส่งเสริมการเกษตรชำนาญการ	094-6082626
4.	นายณัฐวุฒิ โพธิ์ดี	นักวิชาการส่งเสริมการเกษตรชำนาญการ	088-2737920
5.	นางสาวสุกัญญา พลเรือง	นักวิชาการส่งเสริมการเกษตรชำนาญการ	081-6995373

6.	นางสาวฉัตรฤดี ศรีพลอย	นักวิชาการส่งเสริมการเกษตร	093-2453388
7.	นางสาวปุณิกา กัณฑ์เข็ม	เจ้าพนักงานธุรการ	098-8261458
8.	นายสวอง สุรินทร์ดอนคา	คนงาน	081-1148516

สำนักงานเกษตรอำเภอลาดยาว โทรศัพท์ 0-5627-1539 E-mail : latyao@doae.go.th

ลำดับที่	ชื่อ - สกุล	ตำแหน่ง	โทรศัพท์มือถือ
1.	นางชนิษฐา ฉ่ำน้อย	เกษตรอำเภอลาดยาว	089-9606500
2.	นางชะเอม เกษมรัตน์	นักวิชาการส่งเสริมการเกษตรชำนาญการ	089-2745375
3.	นางสาวนิตยา เย็นตั้ง	เจ้าพนักงานเคหกิจเกษตรชำนาญงาน	089-9076508
4.	นางสาวพรกมล สุนใจ	นักวิชาการส่งเสริมการเกษตรปฏิบัติการ	083-4783897
5.	นางสาวรพีพร พักเล็ก	นักวิชาการส่งเสริมการเกษตรปฏิบัติการ	084-9481377
6.	นายปรัชญา โพธิยาसानนท์	นักวิชาการส่งเสริมการเกษตรปฏิบัติการ	091-0679394
7.	นายชัชวาล อินสนธิ์	นักวิชาการส่งเสริมการเกษตรปฏิบัติการ	090-1252477
8.	นางสาวสกุลรัตน์ นาคพานิช	เจ้าพนักงานธุรการปฏิบัติงาน	088-1551613
9.	นางพัทธวรรณ กิจจา	เจ้าพนักงานธุรการ	087-8073688
10.	นายไพบูลย์ ศรีเจริญ	นักวิชาการส่งเสริมการเกษตร	089-2699975

สำนักงานเกษตรอำเภอบรรพตพิสัย โทรศัพท์ 0-5627-9297 โทรสาร.0-5627-9339

Email : banphotphisai@doae.go.th

ลำดับที่	ชื่อ - สกุล	ตำแหน่ง	โทรศัพท์มือถือ
1.	นางสาวศิริพร สุขรัตน์นกร	เจ้าพนักงานเคหกิจเกษตรชำนาญงาน รักษาราชการแทน เกษตรอำเภอบรรพตพิสัย	065-4727561
2.	ว่าง	นักวิชาการส่งเสริมการเกษตรชำนาญการพิเศษ	
3.	นางสาวจirinันท์ นนทะน่าน	นักวิชาการส่งเสริมการเกษตรปฏิบัติการ	082-1690169
4.	นายรัฐธรรมนุญ พันธวาวงษ์	นักวิชาการส่งเสริมการเกษตรปฏิบัติการ	065-5362514
5.	นายปิยะพงษ์ เสียงสูง	นักวิชาการส่งเสริมการเกษตรปฏิบัติการ	087-1744616
6.	นางสาวอรทัย ทองมะลิ	นักวิชาการส่งเสริมการเกษตรปฏิบัติการ	089-2313833
7.	นางสาวสุวรรณา ทองภู	นักวิชาการส่งเสริมการเกษตรปฏิบัติการ	093-1872799
8.	นางวรรณิ์ ทองวัน	นักวิชาการส่งเสริมการเกษตรปฏิบัติการ	094-1870440
9.	นายพรพิเชษฐ์ ศรีสวัสดิ์	นักวิชาการส่งเสริมการเกษตรปฏิบัติการ	080-4965362
10.	นางสาวเรวดี ประสารยา	เจ้าพนักงานธุรการชำนาญงาน	091-8597861

11.	นางสาวนิธินันท์	ยังสุข	เจ้าพนักงานธุรการ	063-8541691
12.	นางฉลวย	โอกาส	พนักงานทำความสะอาด	062-2977956

สำนักงานเกษตรอำเภอชุมแสง โทรศัพท์ 0-5628-2060 Email : chumsaeng@doae.go.th

ลำดับที่	ชื่อ - สกุล	ตำแหน่ง	โทรศัพท์มือถือ	
1.	นางปวีณา	ปั่นสุข	นักวิชาการส่งเสริมการเกษตรชำนาญการ รักษาราชการแทน เกษตรอำเภอชุมแสง	087-2104856
2.	นางสาวภัทรภร	เอี่ยมสะอาด	เจ้าพนักงานเคหกิจเกษตรชำนาญงาน	063-9142425
3.	นายนิยม	รอดทิม	นักวิชาการส่งเสริมการเกษตรชำนาญการ	097-2978972
4.	นายไกรวิชญ์	พุลทอง	นักวิชาการส่งเสริมการเกษตรปฏิบัติการ	087-2681350
5.	นางสาววิกานดา	ใหม่กันทะ	นักวิชาการส่งเสริมการเกษตรปฏิบัติการ	086-0239028
6.	นายทศพร	เขาววิเศษ	นักวิชาการส่งเสริมการเกษตรปฏิบัติการ	080-6657995
7.	นายไชยัญ	คงพันธ์	นักวิชาการส่งเสริมการเกษตร	064-3564719
8.	นางกัญญาณี	กมฺุทชาติ	เจ้าพนักงานธุรการ	095-6316263
9.	นางสาวนันทิกานต์	จันต๊ะบมฺุค	เจ้าพนักงานธุรการ	080-9650147

สำนักงานเกษตรอำเภอหนองบัว โทรศัพท์ 0-5687-6066-7 Email : nongbua@doae.go.th

ลำดับที่	ชื่อ - สกุล	ตำแหน่ง	โทรศัพท์มือถือ	
1.	นายกิตติพงษ์	ทิพย์ปัญญา	นักวิชาการส่งเสริมการเกษตรชำนาญการ รักษาราชการแทน เกษตรอำเภอหนองบัว	091-0247453
2.	นางสาวเพ็ญจิตา	เอี่ยมชม	นักวิชาการส่งเสริมการเกษตรชำนาญการ	089-9571451
3.	นางสาวจุฑามาศ	ทรัพย์มาก	นักวิชาการส่งเสริมการเกษตรชำนาญการ	083-0585536
4.	นางสาวขวัญพนา	ปัญญาโชติ	นักวิชาการส่งเสริมการเกษตรปฏิบัติการ	097-2940527
5.	นายธานี	ปั่นพิพัฒน์	นักวิชาการส่งเสริมการเกษตรปฏิบัติการ	087-3177380
6.	นางสาวเกศวลี	กันทา	นักวิชาการส่งเสริมการเกษตรปฏิบัติการ	087-6600538
7.	นางสาวเรณูภา	เพียรการ	เจ้าพนักงานธุรการปฏิบัติงาน	093-2621031

สำนักงานเกษตรอำเภอท่าตะโก โทรศัพท์ 0-5624-9415 โทรสาร.0-5628-9465

Email:tahtako@doae.go.th

ลำดับที่	ชื่อ - สกุล	ตำแหน่ง	โทรศัพท์มือถือ
1.	นายอรรถพร บุญประเสริฐ	เกษตรอำเภอแม่वंก รักษาการแทน เกษตรอำเภอท่าตะโก	089-9574179
2.	นายอิทธิพล สดสอาด	นักวิชาการส่งเสริมการเกษตรชำนาญการ	092-8998952
3.	นางน้ำฝน แซ่มบำรุง	นักวิชาการส่งเสริมการเกษตรชำนาญการ	089-2470470
4.	นายธีรพงศ์ ขวลิตพงษ์	นักวิชาการส่งเสริมการเกษตรปฏิบัติการ	087-1972505
5.	นายไกรวิชญ์ ปัสสา	นักวิชาการส่งเสริมการเกษตรปฏิบัติการ	057-3558499
6.	นายนักปราชญ์ ขลิบบั้น	นักวิชาการส่งเสริมการเกษตรปฏิบัติการ	087-3145689
7.	นางสาวณัฐธิดา พระราชา	นักวิชาการส่งเสริมการเกษตรปฏิบัติการ	095-8546365
8.	นางสาวลาวัลย์ อินทะจักร	นักวิชาการส่งเสริมการเกษตรปฏิบัติการ	085-8755191
9.	นางกิตติยา เรืองเดช	เจ้าพนักงานธุรการชำนาญงาน	091-3803110
10.	นางสาวชุตติกาญจน์ ฟุ้งสุข	เจ้าพนักงานธุรการ	086-1539455
11.	นางศรีวรรณ โตสงคราม	พนักงานธุรการ ส.4	085-7253291
12.	นายเกษม ทิวาลัย	คนงาน	081-5321362

สำนักงานเกษตรอำเภอไพศาลี โทรศัพท์ 0-5625-9284 Email : phisali@doae.go.th

ลำดับที่	ชื่อ - สกุล	ตำแหน่ง	โทรศัพท์มือถือ
1.	นางสาวมานิตา จันท์เศรษฐี	นักวิชาการส่งเสริมการเกษตรชำนาญการพิเศษ รักษาราชการแทน เกษตรอำเภอไพศาลี	095-1910824
2.	นายมาพบ เล็กวัฒนะ	นักวิชาการส่งเสริมการเกษตรชำนาญการ	083-1661551
3.	นางสาวเมธิญา อินดำ	นักวิชาการส่งเสริมการเกษตรชำนาญการ	083-2252925
4.	นายเสกสรรค์ อุดมการเกษตร	นักวิชาการส่งเสริมการเกษตรชำนาญการ	081-7406001
5.	นางสาวมลทิราลัย กันยาประสิทธิ์	นักวิชาการส่งเสริมการเกษตรชำนาญการ	095-1051816
6.	นางสาวพัชรี จันทวงษ์	นักวิชาการส่งเสริมการเกษตรปฏิบัติการ	065-2416458
7.	นางสาวประคอง ปลั่งกลาง	เจ้าพนักงานเคหกิจเกษตรชำนาญงาน	080-4272591
8.	นายอภิชาติ ศิริทศ	เจ้าพนักงานธุรการ	084-9893434
9.	นางสาวอังศุมา โพธิ์ปาน	เจ้าพนักงานธุรการ	088-1518011

สำนักงานเกษตรอำเภอตากาลี โทรศัพท์ 0-5626-1997 โทรสาร0-5626-4259

Email: takhli@doae.go.th

ลำดับที่	ชื่อ - สกุล	ตำแหน่ง	โทรศัพท์มือถือ
1.	นางบุหงา เขียวขำ	เกษตรอำเภอตากาลี	089-8572524
2.	นางศิริวรรณ สุทธิโกมินทร์	นักวิชาการส่งเสริมการเกษตรชำนาญการ	081-9446285
3.	นางอรทัย จิโรจนนุกุล	นักวิชาการส่งเสริมการเกษตรชำนาญการ	086-5732629
4.	นายอดุลย์ชัย ศรีวงหลง	นักวิชาการส่งเสริมการเกษตรปฏิบัติการ	087-7925939
5.	นางสาววรรณิศา โพธิ์อ่อน	นักวิชาการส่งเสริมการเกษตรปฏิบัติการ	087-2129590
6.	นางสาวกนกกาญจน์ ศักดิ์สิทธิ์	นักวิชาการส่งเสริมการเกษตรปฏิบัติการ	088-2369959
7.	นางสาวธนพร ณ เชียงใหม่	นักวิชาการส่งเสริมการเกษตรปฏิบัติการ	089-7577324
8.	นางสาววาริศา กังวาท	นักวิชาการส่งเสริมการเกษตรปฏิบัติการ	082-3298297
9.	นางหนึ่งฤทัย ฟุ้งสร้อยระย้า	เจ้าพนักงานธุรการชำนาญงาน	064-5216835
10.	นางสาวพนมเทียน สุขยั้ง	เจ้าพนักงานธุรการ	095-6424645

สำนักงานเกษตรอำเภอตากฟ้า โทรศัพท์ 0-5624-1387 E-mail :takfa@doae.go.th

ลำดับที่	ชื่อ - สกุล	ตำแหน่ง	โทรศัพท์มือถือ
1.	นางนิรัชนี อยู่เย็น	เกษตรอำเภอตากฟ้า	081-5339895 093-3192294
2.	นางสาวกนกพร ชันเพชร	เจ้าพนักงานธุรการปฏิบัติงาน	062-5256422
3.	นางสาวปฐมภรณ์ ยอดฉิมมา	นักวิชาการส่งเสริมการเกษตรชำนาญการ	086-9325055
4.	นางสาวเยาวเรศ กิตติตระกูล	นักวิชาการส่งเสริมการเกษตรชำนาญการ	084-2160002
5.	นางสาวพิชญ์สินี เพชรไทย	นักวิชาการส่งเสริมการเกษตรปฏิบัติการ	094-6149876
6.	นางสาวนาถลัดดา ชมชาติ	เจ้าพนักงานธุรการ	086-9312397

## สำนักงานเกษตรอำเภอแม่วงก์ โทรศัพท์ 0-5623-8051 Email: maewong@doae.go.th

ลำดับที่	ชื่อ - สกุล	ตำแหน่ง	โทรศัพท์มือถือ
1.	นางสาวชมพู บุณรอดกลับ	นักวิชาการส่งเสริมการเกษตรชำนาญการพิเศษ รักษาราชการแทน เกษตรอำเภอแม่วงก์	082-6743569
2.	นางสาวปวีณา คงเมือง	นักวิชาการส่งเสริมการเกษตรชำนาญการ	084-3695392
3.	นางสาวเกวริน เขียวเกษม	นักวิชาการส่งเสริมการเกษตรชำนาญการ	095-3371234
4.	นางสาวอุสุมา ทองบุญ	นักวิชาการส่งเสริมการเกษตรปฏิบัติการ	065-5656383
6.	ว่าที่ รต.พัฒน์นันท์ ปานพาน	นักวิชาการส่งเสริมการเกษตรปฏิบัติการ	085-8682893
7.	นางคะนิง สายเพชร	เจ้าพนักงานธุรการ	087-8055849

## สำนักงานเกษตรอำเภอแม่เปิน โทรศัพท์ 0-5623-5784 E-mail:maepoenx@yahoo.co.th

ลำดับที่	ชื่อ - สกุล	ตำแหน่ง	โทรศัพท์มือถือ
1	นายคุณากร จันทะวงศ์	เกษตรอำเภอแม่เปิน	061-0272288
2	นางสาวธันยธร โตพันธานนท์	นักวิชาการส่งเสริมการเกษตรปฏิบัติการ	093-1394594
3	นายยอดชาย อย่าแก่ง	เจ้าพนักงานธุรการ	089-9580485

## สำนักงานเกษตรอำเภอชุมตาบง โทรศัพท์ 0-5629-3171 Email: chumtabong@doae.go.th

ลำดับที่	ชื่อ - สกุล	ตำแหน่ง	โทรศัพท์มือถือ
1	นางณัฐนาวพร ธนินมงคลกิตติ์	เกษตรอำเภอชุมตาบง	086-419-1285
2	นายจินโรจน์ พวงสมบัติ	นักวิชาการส่งเสริมการเกษตรชำนาญการ	088-2803475
3	นางสาวปานปรียา อ่องคำ	นักวิชาการส่งเสริมการเกษตรปฏิบัติการ	085-6146423
4	นางสาวชนกภัทร์ จอมทอง	เจ้าหน้าที่ธุรการ	096-656-2659



# สำนักงานปศุสัตว์จังหวัดนครสวรรค์

## 1. สังกัดกรมปศุสัตว์

## 2. การบริหารราชการส่วนภูมิภาค

## 3. สถานที่ติดต่อ

สำนักงานปศุสัตว์จังหวัดนครสวรรค์ เลขที่ 965/31 ถนนโกสีย์ใต้ หมู่ที่ 9 ตำบลนครสวรรค์ตก  
อำเภอเมืองนครสวรรค์ จังหวัดนครสวรรค์ 60000

โทรศัพท์ / โทรสาร : 0-5622-1455,0-5622-2455

E-mail : pvlo\_nsw@dld.go.th

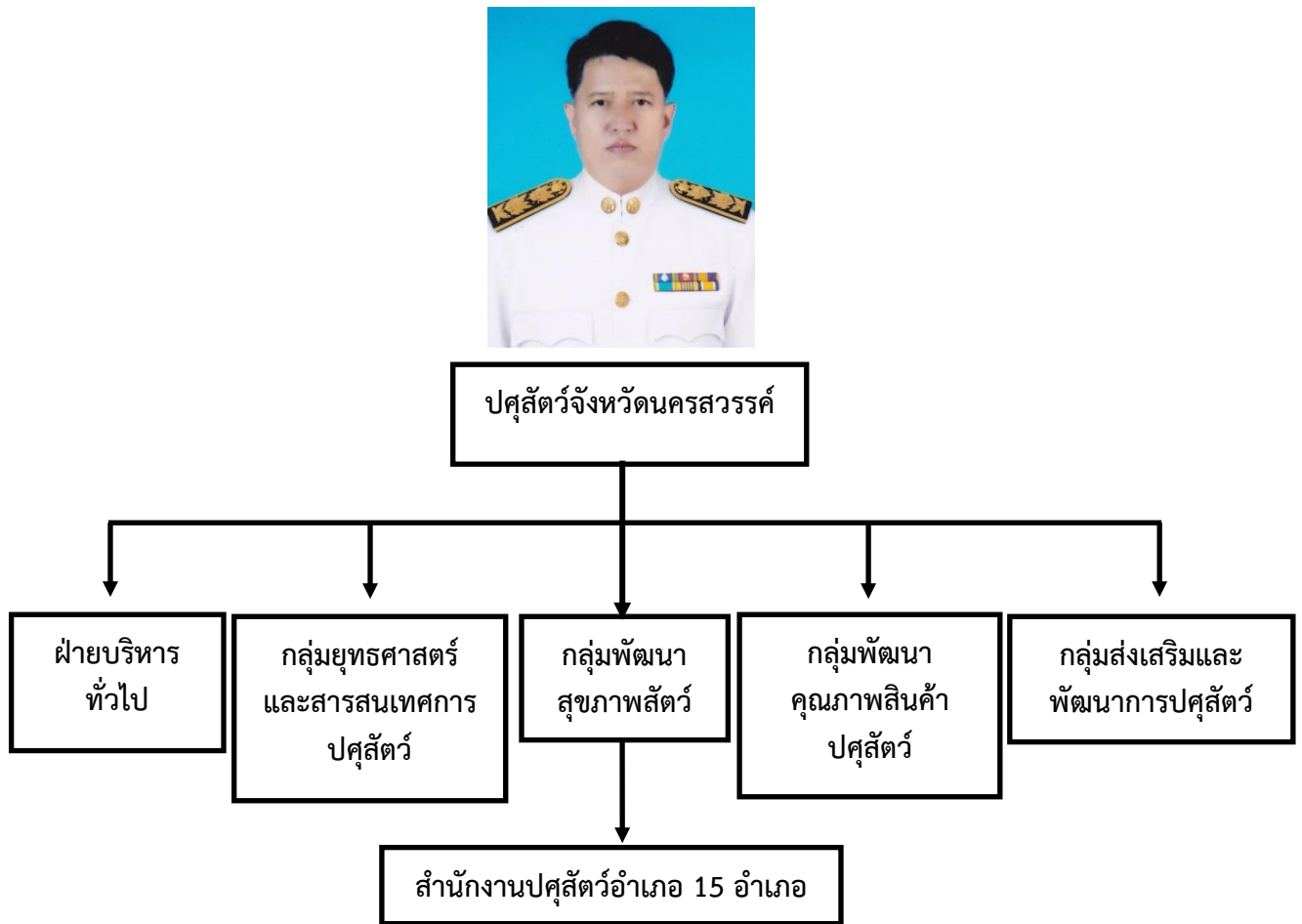
Web site : <https://pvlo-nsw.dld.go.th/webnew/index.php/th/>

Facebook : <https://www.facebook.com/sunyabut.wong>

## 4. บทบาทและหน้าที่ความรับผิดชอบ

- 4.1 ดำเนินการตามกฎหมายว่าด้วยโรคระบาดสัตว์ ควบคุมการบำบัดโรคสัตว์บำรุงพันธุ์สัตว์ ควบคุมคุณภาพอาหารสัตว์ สถานพยาบาลสัตว์ โรคพิษสุนัขบ้ารวมทั้งกฎหมายต่างๆ ที่อยู่ในอำนาจหน้าที่ของปศุสัตว์จังหวัด
- 4.2 ดำเนินการเกี่ยวกับการพัฒนาสุขภาพสัตว์ การผสมเทียม และการส่งเสริมปศุสัตว์
- 4.3 กำกับ ดูแล และสนับสนุน การปฏิบัติงานของปศุสัตว์อำเภอ
- 4.4 ปฏิบัติงานร่วมกับหรือสนับสนุนการปฏิบัติงานของหน่วยงานอื่นๆ ที่เกี่ยวข้องหรือที่ได้รับมอบหมาย
- 4.5 ปฏิบัติงานตามคำสั่งและมอบหมายจากอธิบดีกรมปศุสัตว์ และผู้ว่าราชการจังหวัด

## 5. โครงสร้างสำนักงานปศุสัตว์จังหวัดนครสวรรค์



## 6. รายชื่อข้าราชการสำนักงานปศุสัตว์จังหวัดนครสวรรค์

ลำดับที่	ชื่อ - สกุล	ตำแหน่ง	โทรศัพท์มือถือ
1	นายเจษฎา อองอาจ	ปศุสัตว์จังหวัดนครสวรรค์ (อำนวยการสูง)	08-4372-5044
2	นายคชาวุธ ทะหล้า	สัตวแพทย์อาวุโส (หัวหน้ากลุ่มยุทธศาสตร์ฯ)	08-1887-9184
3	นายทวีโชค ละม้ายศรี	นายสัตวแพทย์ชำนาญการพิเศษ (หัวหน้ากลุ่มพัฒนาสุขภาพสัตว์)	09-3682-6589
4	น.ส.อารัมภีร์ อุทาน	นายสัตวแพทย์ชำนาญการพิเศษ (หัวหน้ากลุ่มพัฒนาคุณภาพสินค้าฯ)	09-1383-9319
5	นางนราพร นาเอก	นักวิชาการสัตวบาลชำนาญการพิเศษ (หัวหน้ากลุ่มส่งเสริมฯ)	08-6203-7833
6	น.ส.นฤมล แก้วเขียว	เจ้าพนักงานธุรการปฏิบัติงาน (หัวหน้าฝ่ายบริหารทั่วไป)	08-8992-3495

ลำดับที่	ชื่อ - สกุล	ตำแหน่ง	โทรศัพท์มือถือ
7	นางสาววราทิพย์ ปาค่า	เจ้าพนักงานการเงินและบัญชีชำนาญงาน	08-2401-1300
8	นางสาวอชิสรา สุ่มังคละ	นายสัตวแพทย์ปฏิบัติการ	09-2415-0956
9	นางสาวกรัณษรัตน์ เยี่ยงยงค์	นายสัตวแพทย์ปฏิบัติการ	09-8558-9835
10	นางสาวอาทิตย์ยา สนธิรักษ์	เจ้าพนักงานสัตวบาลปฏิบัติงาน	08-9888-4870
11	น.ส.พุทธชาติ คาคสนิท	นายสัตวแพทย์ชำนาญการพิเศษ	09-5634-1882
12	นางสาวกาญจน์รัตน์ ปิยะลิขิต	นายสัตวแพทย์ปฏิบัติการ	06-2904-9222
13	นายสมศักดิ์ เกษมณี	ปศุสัตว์อำเภอโกรกพระ	08-9564-5364
14	นายภวัต ปานเจริญ	เจ้าพนักงานสัตวบาลชำนาญงาน รักษาการปศุสัตว์อำเภอเก้าเหลียว	08-0028-8332
15	นายศาสตรา มาลัย	ปศุสัตว์อำเภอชุมแสง	08-1596-2813
16	นายศรีบุญ แยมนวล	เจ้าพนักงานสัตวบาลปฏิบัติงาน	08-5875-2858
17	นางสาวณภัทรวีรบุญย์ สัมอินทร์	นายสัตวแพทย์ชำนาญการ	08-1280-9198
18	นายพิชิตพงษ์ ทองบำรุง	ปศุสัตว์อำเภอตากาลี	09-3278-7756
19	นายรชต ชัยศรีชุติชัย	เจ้าพนักงานสัตวบาลปฏิบัติงาน	09-3185-2378
20	นายสถาปนิก นาคยา	ปศุสัตว์อำเภอหนองบัว	08-1472-2825
21	นางสาวศรีนวล พิมรัตน์	นายสัตวแพทย์ชำนาญการ	06-2951-5646
22	นายพัธุนนท์ สุภาชัย	ปศุสัตว์อำเภอไพศาลี	08-1944-3364
23	นางสาวชนิกานต์ ลิ้มสงวน	นายสัตวแพทย์ปฏิบัติการ	09-8161-9359
24	นายชาคริส พ่วงวงศ์	สัตวแพทย์ชำนาญงาน	06-3045-0080
25	นายภูศิษฐ์ คະณีย์	ปศุสัตว์อำเภอลาดยาว	08-1707-7596
26	นายอนุวัฒน์ บุญประเสริฐ	ปศุสัตว์อำเภอแม่เปิน	08-4622-7511
27	นายสมบัติ พวงมาลี	ปศุสัตว์อำเภอแม่วงก์	08-9820-0265
28	นายสมเจตร เพ็ญวิจิตร	ปศุสัตว์อำเภอชุมตาบง	08-7838-0242

# สำนักงานประมงจังหวัดจังหวัดนครสวรรค์

## 1. สังกัดกรมประมง

## 2. การบริหารราชการส่วนภูมิภาค

## 3. สถานที่ติดต่อ

ศาลากลางจังหวัดนครสวรรค์ (หลังเก่า) ชั้น 2 ถนนสวรรค์วิถี  
ตำบลนครสวรรค์ตก อำเภอเมือง จังหวัดนครสวรรค์ 60000  
โทรศัพท์ : 0-5680-3547  
โทรสาร : 0-5680-3548  
มท. : 15558  
web site : <http://fisheries.go.th/fpo-nakhonsawan>  
E – mail : [dof\\_nakhonsawan@fisheries.go.th](mailto:dof_nakhonsawan@fisheries.go.th)

## 4. บทบาทและหน้าที่ความรับผิดชอบ

### 4.1 สำนักงานประมงจังหวัด มีอำนาจหน้าที่ดังต่อไปนี้

- 4.1.1 ศึกษา วิเคราะห์ และประเมินเทคโนโลยีทางการประมงทุกสาขา เพื่อสนับสนุนให้เกิดธุรกิจและอาชีพ การประมงที่เหมาะสมในเขตจังหวัด และกำกับให้ธุรกิจและอาชีพการประมงเป็นไปตามกฎหมาย ระเบียบ ข้อตกลง และมาตรฐาน
- 4.1.2 ดำเนินการเกี่ยวกับการควบคุม กำกับ ดูแล ด้านการเพาะเลี้ยงสัตว์น้ำและทำการประมงให้เป็นไปตามกฎหมายอื่นที่เกี่ยวข้อง รวมทั้งการให้ความรู้ และถ่ายทอดเทคโนโลยีการประมงอย่างถูกต้องตามหลักวิชาการและให้บริการวิชาการที่เกี่ยวข้อง
- 4.1.3 จัดทำแผนพัฒนาด้านการประมง ฐานข้อมูลประมง ประชาสัมพันธ์ และเผยแพร่รายงานของจังหวัด
- 4.1.4 ให้คำปรึกษา แนะนำ และสนับสนุนให้องค์กรปกครองส่วนท้องถิ่นดำเนินการพัฒนาด้านการประมง
- 4.1.5 ให้บริการด้านการประมงแก่ชาวประมง เกษตรกร และประชาชน รวมทั้งตรวจสอบ ติดตาม ควบคุม และรับรองการผลิตให้ถูกสุขลักษณะตามมาตรฐาน
- 4.1.6 กำกับ ดูแล ให้คำปรึกษาและสนับสนุนการปฏิบัติงานของสำนักงานประมงอำเภอ
- 4.1.7 ปฏิบัติงานร่วมกับหรือสนับสนุนการปฏิบัติงานของหน่วยงานอื่นที่เกี่ยวข้องหรือได้รับมอบหมาย

### 4.2 สำนักงานประมงอำเภอ มีอำนาจหน้าที่ดังต่อไปนี้

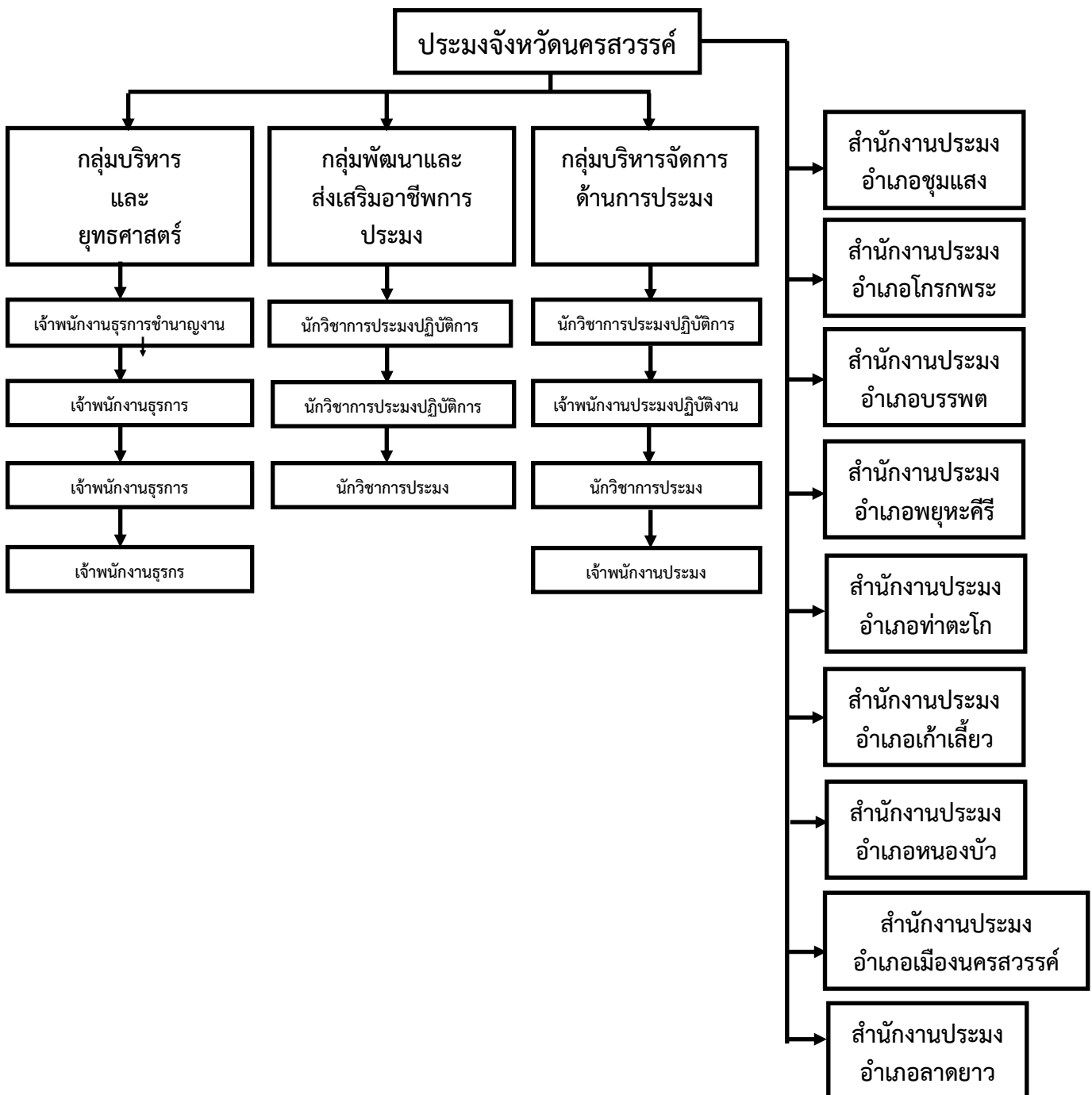
- 4.2.1 ส่งเสริมและสนับสนุนให้เกิดอาชีพการประมงที่เหมาะสมในเขตอำเภอ และกำกับให้ธุรกิจและอาชีพการประมงเป็นไปตามกฎหมาย ระเบียบ ข้อตกลง และมาตรฐาน
- 4.2.2 ดำเนินการเกี่ยวกับการควบคุม กำกับดูแล ด้านการเพาะเลี้ยงสัตว์น้ำและการทำการประมงให้เป็นไปตามกฎหมายว่าด้วยการประมงและกฎหมายอื่นที่เกี่ยวข้องรวมทั้งการให้ความรู้และถ่ายทอดเทคโนโลยีการประมงอย่างถูกต้องตามหลักวิชาการและให้บริการทางวิชาการที่เกี่ยวข้อง
- 4.2.3 จัดทำแผนพัฒนาการประมง ฐานข้อมูลประมง ประชาสัมพันธ์ และเผยแพร่รายงานของอำเภอ

4.2.4 ให้คำปรึกษา แนะนำ และสนับสนุนให้องค์กรปกครองส่วนท้องถิ่นดำเนินการพัฒนาด้านการประมง

4.2.5 ให้บริการด้านการประมงแก่ชาวประมง เกษตรกร และประชาชน รวมทั้งตรวจสอบ ติดตาม ควบคุม และรับรองการผลิตให้ถูกสุขลักษณะตามมาตรฐาน

4.2.6 ปฏิบัติงานร่วมกับหรือสนับสนุนการปฏิบัติงานของหน่วยงานอื่นที่เกี่ยวข้องหรือได้รับมอบหมาย

## 5. โครงสร้างสำนักงานประมงจังหวัดนครสวรรค์



## 6. รายชื่อข้าราชการของสำนักงานประมงจังหวัดนครสวรรค์

ลำดับที่	ชื่อ - สกุล	ตำแหน่ง	โทรศัพท์มือถือ
1	นายวชิระ กว้างขวาง	ประมงจังหวัดนครสวรรค์ (อำนวยการสูง)	08-4605-9998
2	นางสุพัตรา เพื่อกจัน	เจ้าพนักงานประมงอาวุโส (หัวหน้ากลุ่มบริหารจัดการด้านการประมง)	08-6215-6218
3	นางสาวพรณิชา วชิระภูมิขล	นักวิชาการประมงชำนาญการ (หัวหน้ากลุ่มพัฒนาและส่งเสริมอาชีพการประมง)	08-6354-5065
4	นางสาวอริญญา เล็งหนองแบน	เจ้าพนักงานธุรการชำนาญงาน (หัวหน้ากลุ่มบริหารและยุทธศาสตร์)	08-3035-7894
5	นางสาวเพ็ญไพรินทร์ สว่างวงศ์	ประมงอำเภอพยุหะคีรี	09-6858-9671
6	นายประสิทธิ์ ทองกรณ์	ประมงอำเภอโกรกพระ	06-2603-2726
7	นางสาวจารุวรรณ ไวกุหลาบ	ประมงอำเภอท่าตะโก	08-6214-2740
8	นางสาวชุลีพร เสมาทอง	ประมงอำเภอบรรพตพิสัย	08-1363-5275
9	นางจริญญา ศรีนวล	ประมงอำเภอชุมแสง	06-2603-3988
10	นายธรรมนุญ ถิ่นบุญชู	ประมงอำเภอเมืองนครสวรรค์	08-6677-7761
11	-ว่าง-	ประมงอำเภอหนองบัว	-ว่าง-
12	นายสมศักดิ์ ชื่นดี	ประมงอำเภอลาดยาว	09-3135-9882
13	นางสาวปวีณา สุขประเสริฐ	ประมงอำเภอเก้าเลี้ยว	08-7669-8480
14	นายมารุต เครือภู่	นักวิชาการประมงปฏิบัติการ	08-5552-3053
15	นางสาวศรีไพร อันเกษ	เจ้าพนักงานประมงชำนาญงาน	08-7520-6775
16	นายไพฑูรย์ ทองแป้น	พนักงานธุรการ ส4	08-7840-5848
17	นายกุลวุฒิ สารากิจ	นักวิชาการประมง	08-2772-0754
18	นางสาวชนันพร อินสมบัติ	นักวิชาการประมง	09-8746-7584
19	นางสาวสุพัตรา เครือวัลย์	เจ้าพนักงานธุรการ	08-7842-5278
20	นางสาวแสงเดือน ทองแป้น	เจ้าพนักงานธุรการ	09-1380-3417
21	นางสุนิสา ทองสุข	เจ้าพนักงานธุรการ	08-9858-2268
22	นายสุรศักดิ์ สมภักดิ์	เจ้าพนักงานประมง	09-5306-8393

# สำนักงานสหกรณ์จังหวัดนครสวรรค์

1. สังกัดกรมส่งเสริมสหกรณ์ กระทรวงเกษตรและสหกรณ์
2. การบริหารราชการส่วนภูมิภาค
3. สถานที่ติดต่อราชการ

เลขที่ 794 หมู่ 10 ถนนพหลโยธิน ตำบลนครสวรรค์ตก

อำเภอเมืองนครสวรรค์ จังหวัดนครสวรรค์ 60000

โทรศัพท์ 0-5622-1059

โทรสาร 0-5622-1059 ต่อ 16

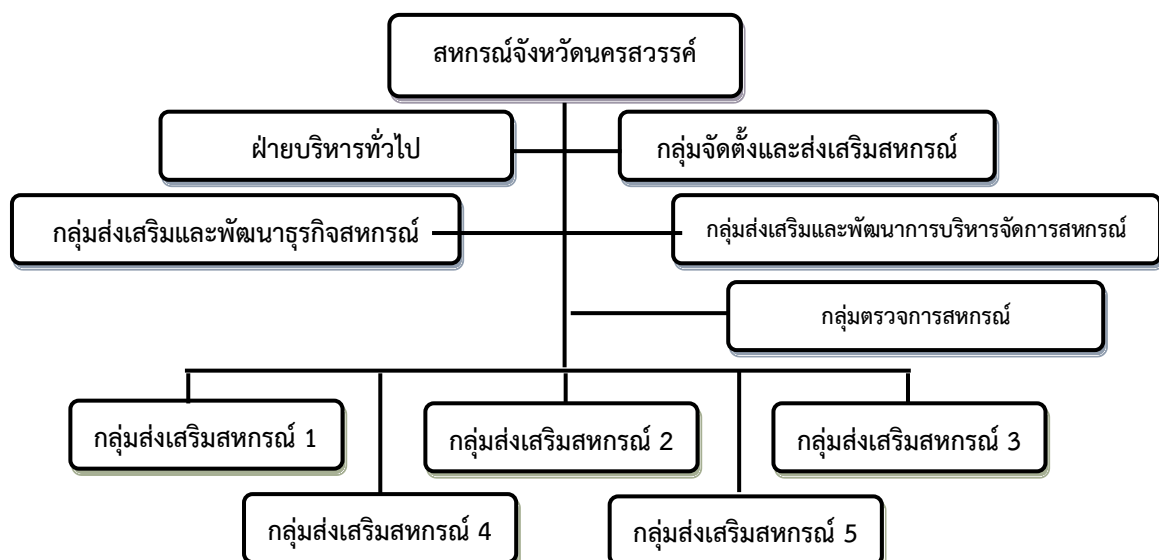
Web site <https://nakhonsawan.web.cpd.go.th/>

E-mail [cpd\\_nakhonsawan@cpd.go.th](mailto:cpd_nakhonsawan@cpd.go.th)

4. บทบาทและหน้าที่ความรับผิดชอบ

- 4.1 ดำเนินการเกี่ยวกับงานด้านกฎหมายว่าด้วยสหกรณ์ กฎหมายว่าด้วยการจัดที่ดินเพื่อการครองชีพ และกฎหมายอื่นที่เกี่ยวข้อง
- 4.2 ส่งเสริมและพัฒนางานสหกรณ์ทุกประเภทและกลุ่มเกษตรกร
- 4.3 ส่งเสริม เผยแพร่ และให้ความรู้เกี่ยวกับอุดมการณ์ หลักการ และวิธีการสหกรณ์ ให้แก่บุคลากรสหกรณ์ กลุ่มเกษตรกร และประชาชนทั่วไป
- 4.4 ส่งเสริมและพัฒนาธุรกิจของสหกรณ์และกลุ่มเกษตรกร
- 4.5 ปฏิบัติงานร่วมกับหรือสนับสนุนการปฏิบัติงานของหน่วยงานอื่นที่เกี่ยวข้องหรือที่ได้รับมอบหมาย

5. โครงสร้างสำนักงานสหกรณ์จังหวัดนครสวรรค์



## 6. รายชื่อข้าราชการของสำนักงานสหกรณ์จังหวัดนครสวรรค์

ที่	ชื่อ - สกุล	ตำแหน่ง	โทรศัพท์มือถือ
1	นายทินกร ตรีเวช	สหกรณ์จังหวัดนครสวรรค์ (ผู้อำนวยการสูง)	08 9128 5881
<b>ฝ่ายบริหารทั่วไป</b>			
2	นางวิไลวรรณ ฟ้าสูงเนิน	นักจัดการงานทั่วไปชำนาญการ	08 5194 2061
3	นางดิลกา ศรีฤตา	นักวิชาการสหกรณ์ชำนาญการ	09 9836 5052
<b>กลุ่มจัดตั้งและส่งเสริมสหกรณ์</b>			
4	นายวีระ บุญประสงค์	นักวิชาการสหกรณ์ชำนาญการพิเศษ (ผู้อำนวยการกลุ่ม)	08 9938 4133
5	น.ส.นิรมล พรหมจาด	นักวิชาการสหกรณ์ปฏิบัติการ	08 1097 7150
6	น.ส.ภาวินี ยิ้มสวน	นักวิชาการสหกรณ์ปฏิบัติการ	08 3628 0406
7	น.ส.ปริญญ์ภา นาคปน	นักวิชาการสหกรณ์ปฏิบัติการ	09 8845 8041
<b>กลุ่มส่งเสริมและพัฒนาธุรกิจสหกรณ์</b>			
8	นายชัยยุทธ กองเขต	นักวิชาการสหกรณ์ชำนาญการพิเศษ (ผู้อำนวยการกลุ่ม)	06 2036 8383
9	น.ส.พรนภา ฤกษ์อรียวงศ์	นักวิชาการสหกรณ์ปฏิบัติการ	08 2035 8949
10	น.ส.สิตานันท์ ลือทุกข์สิน	นักวิชาการสหกรณ์ปฏิบัติการ	08 8166 0832
11	-ว่าง-	นักวิชาการสหกรณ์ปฏิบัติการ/ชำนาญการ	
<b>กลุ่มส่งเสริมและพัฒนากิจการการจัดการสหกรณ์</b>			
12	-ว่าง-	นักวิชาการสหกรณ์ชำนาญการพิเศษ (ผู้อำนวยการกลุ่ม)	06 2036 7007
13	น.ส.อัญญาภรณ์ พงศ์จันทร์เขี้ยว	นักวิชาการสหกรณ์ชำนาญการ	08 4170 0740
14	น.ส.อัจฉราพร เรืองสกุล	นักวิชาการสหกรณ์ปฏิบัติการ	06 2919 9662
15	นายพีรณัฐ กรมประสิทธิ์	นักวิชาการสหกรณ์ปฏิบัติการ	08 6928 0077
<b>กลุ่มตรวจการสหกรณ์</b>			
16	นายสุชิน กลิ่นแก้ว	นักวิชาการสหกรณ์ชำนาญการ (ผู้อำนวยการกลุ่ม)	08 9204 9597
17	น.ส.ชฎาพร รักเขตวิทย์	นักวิชาการสหกรณ์ชำนาญการ	06 2919 9662
18	นายณัฐดนัย รักจ้อย	นิติกรปฏิบัติการ	08 0052 9342
<b>กลุ่มส่งเสริมสหกรณ์ 1</b>			
19	นายพิษณุ รักชากลิ่น	นักวิชาการสหกรณ์ชำนาญการพิเศษ (ผู้อำนวยการกลุ่ม)	08 18882954
20	นางเปรมปรีดา ประทีปแสง	เจ้าพนักงานส่งเสริมสหกรณ์ชำนาญงาน	08 0720 5111
21	นางสุทินา ไชยแก้ว	นักวิชาการสหกรณ์ชำนาญการ	08 1886 9324
22	น.ส.เทพสุดา กงเดิน	นักวิชาการสหกรณ์ชำนาญการ	09 4757 9995
23	น.ส.กวางทิพย์ รินคำแดง	นักวิชาการสหกรณ์ปฏิบัติการ	08 2386 0515



กลุ่มส่งเสริมสหกรณ์ 2			
24	นายอาทิตย์ หอมเย็น	นักวิชาการสหกรณ์ชำนาญการ (ผู้อำนวยการกลุ่ม)	08 3410 0944
25	นายจักริน ศรีกุดา	นักวิชาการสหกรณ์ชำนาญการ	09 7320 8985
กลุ่มส่งเสริมสหกรณ์ 3			
26	นางอนุทิน หอมเย็น	นักวิชาการสหกรณ์ชำนาญการ (ผู้อำนวยการกลุ่ม)	06 2036 7773
27	นายธีรุตม์ ศูนย์ะคณิต	นักวิชาการสหกรณ์ปฏิบัติการ	09 2241 4554
28	ว่าง	เจ้าพนักงานส่งเสริมสหกรณ์อาวุโส	
กลุ่มส่งเสริมสหกรณ์ 4			
29	นางทิพสุคนธ์ เกษมสรรพ	นักวิชาการสหกรณ์ชำนาญการ	08 9992 1577
กลุ่มส่งเสริมสหกรณ์ 5			
30	น.ส.นริศสรา แก้วกำพล	นักวิชาการสหกรณ์ชำนาญการ	08 3487 0260
31	น.ส.อภิชญา มีสมศักดิ์	นักวิชาการสหกรณ์ปฏิบัติการ	09 1858 1348

# สำนักงานการปฏิรูปที่ดิน จังหวัดนครสวรรค์

1. สังกัดสำนักงานปลัดกระทรวงเกษตรและสหกรณ์
2. การบริหารราชการส่วนภูมิภาค
3. สถานที่ติดต่อ

400/71 ถนนสวรรค่วิถี

ตำบลนครสวรรค์ตก อำเภอเมือง จังหวัดนครสวรรค์ 60000

โทรศัพท์ : 0-5622-1616

โทรสาร : 0-5622-1747

web site : <https://alro.go.th/th/nakhonsawan>

Email : [nakhonsawan@alro.go.th](mailto:nakhonsawan@alro.go.th)

4. บทบาทและหน้าที่ความรับผิดชอบ

4.1 ดำเนินการตามกฎหมายว่าด้วยการปฏิรูปที่ดินเพื่อเกษตรกรรม และกฎหมายอื่นที่เกี่ยวข้อง ให้เป็นไปตามเป้าหมาย แผนงานและโครงการของคณะกรรมการปฏิรูปที่ดินเพื่อการเกษตร และคณะกรรมการปฏิรูปที่ดินจังหวัดและสำนักงานในเขตพื้นที่จังหวัด

4.2 ดำเนินการด้านสำรวจรังวัด งานสอบสิทธิ งานข้อมูลสารบัญที่ดินและแผนที่ งานกองทุนการปฏิรูปที่ดินเพื่อเกษตรกรรม งานคุ้มครองที่ดินเพื่อการเกษตรกรรม งานเจรจาไกล่เกลี่ย และระงับข้อพิพาท งานคดี งานความรับผิดชอบทางละเมิดของเจ้าหน้าที่และงานออกเอกสารสิทธิตามประมวลกฎหมายที่ดิน การพัฒนาพื้นที่ ส่งเสริมและพัฒนาเกษตรกร กลุ่มเกษตรกร วิสาหกิจชุมชน และสถาบันเกษตรกรในเขตพื้นที่จังหวัด

4.3 ปฏิบัติงานร่วมกับหรือสนับสนุนการปฏิบัติงานของหน่วยงานอื่นที่เกี่ยวข้องหรือที่ได้รับมอบหมาย

5. โครงสร้างสำนักงานการปฏิรูปที่ดินจังหวัดนครสวรรค์



ปฏิรูปที่ดินจังหวัดนครสวรรค์



## 6. รายชื่อข้าราชการของสำนักงานเกษตรและสหกรณ์จังหวัดนครสวรรค์

ลำดับที่	ชื่อ - สกุล	ตำแหน่ง	โทรศัพท์มือถือ
1	นายวิชัย อนันท์เทพา	ปฏิรูปที่ดินจังหวัดนครสวรรค์ (อำนวยการสูง)	096-5830585
2	นางพิลาสลักษณ์ สิทธิสมาน	นักวิชาการปฏิรูปที่ดินชำนาญการพิเศษ (หัวหน้ากลุ่มยุทธศาสตร์และการปฏิรูปที่ดิน)	061-8146814
3	นางสาวเฉลิมศรี พงษ์เหล็ก	นักวิชาการเงินและบัญชีชำนาญการพิเศษ (หัวหน้ากลุ่มการเงินบัญชีและจัดเก็บผลประโยชน์)	081-2809640
4	นายสุรนาท ศิริเขต	นายช่างสำรวจอาวุโส (หัวหน้ากลุ่มงานช่างและแผนที่)	094-6273433
5	นางสาววรัญญา นิมกุล	นิติกรชำนาญการพิเศษ (หัวหน้ากลุ่มกฎหมาย)	064-4688882
6	-ว่าง-	นักจัดการงานทั่วไป (หัวหน้าฝ่ายบริหารทั่วไป)	-
7	นางสัมพันธ์ ชมภูทุ่ง	นักวิชาการเงินและบัญชีชำนาญการ	065-6946264
8	นางสาวรจนา ไชยชม	นักวิชาการเงินและบัญชีปฏิบัติการ	098-0099847
9	นางสาวสุจิตรา ไยตา	เจ้าพนักงานการเงินและบัญชีปฏิบัติการ	064-9563236
10	นายเอกชัย จรรยาวิจิตร	นักวิชาการปฏิรูปที่ดินชำนาญการ	096-8870198
11	นางสาวอัจฉรา โชคชัยนพคุณ	นักวิชาการปฏิรูปที่ดินชำนาญการ	086-7716950
12	นางเปมิกา สุขรักษ์	นักวิชาการปฏิรูปที่ดินปฏิบัติการ	082-1381659
13	นางสาวนริศรา ศรีเมือง	นักวิชาการปฏิรูปที่ดินปฏิบัติการ	097-3369639
14	นายพงศธร สุพัฒน์	เจ้าพนักงานธุรการปฏิบัติงาน	095-6438942
15	นางสาวณัฐพร หลงทอง	เจ้าพนักงานธุรการปฏิบัติงาน	084-8122051
16	นายภาคท ทองคงอยู่	นิติกรชำนาญการ	096-6269154
17	นางสาวภัทรา ลาวัลย์ประกาย	นิติกรชำนาญการ	095-3107246
18	นางสุวรรณกมล อมฤตวารี	นิติกรชำนาญการ	084-6237998

# ส่วนกลาง

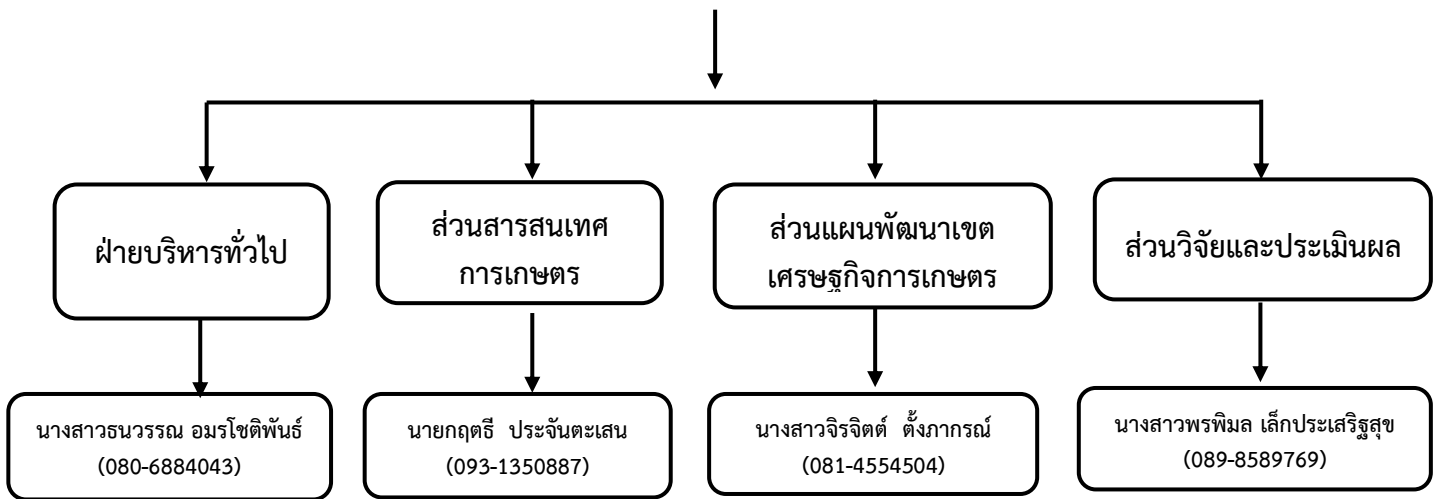
# สำนักงานเศรษฐกิจการเกษตรที่ 12

1. สังกัดกระทรวงเกษตรและสหกรณ์ (กรมสำนักงานเศรษฐกิจการเกษตร)
2. การบริหารราชการส่วนภูมิภาค  
บริหารราชการส่วนภูมิภาคในเขตความรับผิดชอบ 5 จังหวัด ได้แก่ จังหวัดนครสวรรค์  
จังหวัดกำแพงเพชร จังหวัดอุทัยธานี จังหวัดพิจิตรและจังหวัดเพชรบูรณ์
3. สถานที่ติดต่อ  
ภายในสนามบินนครสวรรค์ ถนนพหลโยธิน ตำบลนครสวรรค์ออก  
อำเภอเมืองนครสวรรค์ จังหวัดนครสวรรค์ 60000  
โทรศัพท์ : 056-803525  
E-mail : Zone12@oae.go.th
4. บทบาทหน้าที่ความรับผิดชอบ
  - 4.1 จัดทำและเผยแพร่ข้อมูลสารสนเทศการเกษตรในระดับพื้นที่ที่รับผิดชอบให้เป็นเอกภาพรวมทั้งเป็นศูนย์ข้อมูลสารสนเทศการเกษตรในระดับพื้นที่
  - 4.2 ติดตามและประเมินผล และผลกระทบของการดำเนินงานตามมาตรการ แผนงาน โครงการต่างๆ ในพื้นที่
  - 4.3 ศึกษา วิเคราะห์ วิจัย เศรษฐกิจการเกษตรที่สำคัญในระดับท้องถิ่น
  - 4.4 ศึกษา วิเคราะห์ ความเชื่อมโยง และความสอดคล้องของแผนพัฒนาการเกษตรในระดับกระทรวง ที่นำไปสู่แผนพัฒนาเขตเศรษฐกิจการเกษตรในระดับภูมิภาค
  - 4.5 ศึกษา วิเคราะห์ ประสาน และให้คำปรึกษาในการจัดทำยุทธศาสตร์ กลุ่มจังหวัดด้านการเกษตรแก่หน่วยงานที่เกี่ยวข้องในระดับพื้นที่
  - 4.6 ศึกษา วิเคราะห์และจัดทำเป้าหมายการผลิตสินค้าเกษตรในระดับพื้นที่

## 5. โครงสร้างสำนักงานเศรษฐกิจการเกษตรที่ 12



ผู้อำนวยการสำนักงานเศรษฐกิจการเกษตรที่ 12



## 6. รายชื่อข้าราชการและพนักงานราชการของสำนักงานเศรษฐกิจการเกษตรที่ 12

ลำดับ ที่	ชื่อ-นามสกุล	ตำแหน่ง	เบอร์โทรศัพท์
1	นายชายศักดิ์ วุฒิสักดิ์	ผู้อำนวยการสำนักงานเศรษฐกิจการเกษตรที่12	081-7753758
2	นางสาวพรพิมล เล็กประเสริฐสุข	นักวิเคราะห์นโยบายและแผนชำนาญการพิเศษ (ผอ.ส่วนวิจัยและประเมินผล)	089-8589769
3	นางสาวจิรจิตต์ ตั้งภากรณ์	นักวิชาการสถิติชำนาญการพิเศษ (ผอ.ส่วนแผนพัฒนาเขตเศรษฐกิจการเกษตร)	081-4554504
4	นางสาวกุลธิดา เฟ่งผล	นักวิเคราะห์นโยบายและแผนชำนาญการ	086-9042903
5	นางสาวจิราพร ปานพรม	นักวิเคราะห์นโยบายและแผนชำนาญการ	095-3065404
6	นางสาวศร สวรรค์	นักวิเคราะห์นโยบายและแผนปฏิบัติการ	095-2828695
7	นายกฤตธี ประจันตะเสน	นักวิเคราะห์นโยบายและแผนปฏิบัติการ	093-1350887
8	นายภานุพงศ์ ทองจันทร์	นักวิเคราะห์นโยบายและแผนปฏิบัติการ	098-8698740
9	นางสาวธนวรรณ อมรโชติพันธ์	เจ้าพนักงานสถิติชำนาญงาน	080-6884043
10	นายนิติพงษ์ สุขสิทธิ์	เจ้าพนักงานสถิติปฏิบัติงาน	099-2729119
11	นางสาวพลอยนภัส พิมพ์ทรัพย์	เจ้าพนักงานสถิติปฏิบัติงาน	0969920245
12	นางสาววศินี หลวงอภัย	เจ้าพนักงานสถิติปฏิบัติงาน	093-1592835
13	นางสาวสุชัญญา เรือศรีจันทร์	เจ้าพนักงานธุรการปฏิบัติงาน	089-7064414
14	นางสาวสุปรียา แพงผล	เจ้าพนักงานธุรการปฏิบัติงาน	087-9567214
15	นายจักรกฤษณ์ สุดตะกู	นักวิเคราะห์นโยบายและแผน	086-9925825
16	นายอาทิตย์ กัตัญญ	นักวิเคราะห์นโยบายและแผน	061-2821617
17	นายมาซาร์ท คำสิทธิ์	นักวิเคราะห์นโยบายและแผน	062-5606599
18	นายวัชรศักดิ์ เนตรแสงสี	นักวิชาการคอมพิวเตอร์	082-1103872
19	นางสาวพรทิภา ปิ่นเกตุ	นักวิเคราะห์นโยบายและแผน	061-1944282
20	นางสาวรัตติยา สัมมาร์ตัน	เจ้าพนักงานสถิติ	087-7991191
21	นางสาวจริยา แสงม่วง	เจ้าพนักงานสถิติ	091-8381919

# สำนักงานพัฒนาที่ดิน เขต 9

## 1. สังกัด กรมพัฒนาที่ดิน

## 2. การบริหารราชการส่วนกลาง

## 3. สถานที่ติดต่อ

201/1 หมู่ที่ 1 ถนนริมแม่น้ำ ตำบลนครสวรรค์ตก อำเภอเมือง จังหวัดนครสวรรค์ 60000

โทรศัพท์ : 0-5688-1242 Email : r09\_1@ldd.go.th

โทรสาร : 0-5688-1241 Website : <http://r09.ldd.go.th>

## 3. บทบาทและหน้าที่ความรับผิดชอบ

### 3.1 ฝ่ายบริหารทั่วไป

- งานธุรการ งานการเงิน บัญชีและพัสดุ
- จัดทำแผนงาน งบประมาณประจำปี ควบคุมการเบิกจ่ายงบประมาณและติดตามผลการปฏิบัติงานของสถานีพัฒนาที่ดินในสังกัดสำนักงานพัฒนาที่ดินเขต 9
- งานบริหารงานบุคคลและงานประชาสัมพันธ์ของหน่วยงาน
- จัดทำทะเบียนวิจัยและรวบรวมผลงานวิจัยของเขต

### 3.2 กลุ่มวิชาการเพื่อการพัฒนาที่ดิน

- ศึกษาวิจัย ทดสอบและสาธิตการพัฒนาที่ดิน
- ร่วมกับกองส่วนกลางในการปฏิบัติงานวิจัยแบบบูรณาการ การจัดอบรม เผยแพร่ ประชาสัมพันธ์และการจัดนิทรรศการ
- ผลิต ทดสอบ และควบคุมคุณภาพพันธุ์พืชเพื่อการอนุรักษ์ดินและน้ำ
- ให้คำปรึกษาแนะนำทางวิชาการแก่ฝ่ายปฏิบัติงานของสถานีพัฒนาที่ดิน

### 3.3 กลุ่มวางแผนการใช้ที่ดิน

- สำรวจจำแนกดินอย่างละเอียด
- สำรวจ วิเคราะห์ข้อมูลสถานะเศรษฐกิจและสังคม
- วางแผนการใช้ที่ดินระดับไร่นา
- ร่วมจัดทำแผนพัฒนาทรัพยากรระดับตำบล

### 3.4 กลุ่มสำรวจเพื่อทำแผนที่

- สำรวจและจัดทำแผนที่ระดับขอบเขตและการถือครองที่ดินอย่างละเอียดเพื่อใช้ในการวางแผนการใช้ที่ดินระดับไร่นา

### 3.5 กลุ่มวิเคราะห์ดิน

- วิเคราะห์ดิน น้ำ พืช สิ่งที่เกี่ยวข้องกับดินและประเมินความอุดมสมบูรณ์ของดิน
- ให้บริการวิเคราะห์ดินแก่หน่วยงานของ สพข. ส่วนราชการอื่น เกษตรกรและเอกชน

## 4. สถานีพัฒนาที่ดินนครสวรรค์

- ปฏิบัติการในด้านการพัฒนาที่ดิน การส่งเสริม การสาธิตเกี่ยวกับการพัฒนาที่ดิน
- การฝึกอบรมและถ่ายทอดเทคโนโลยีให้แก่หมอดินอาสาและเกษตรกรทั่วไป
- ให้บริการเกษตรกรตามแผนทรัพยากรที่ดินและแผนพัฒนาการเกษตร



- ร่วมจัดทำแผนพัฒนาทรัพยากรตำบล
- เป็นเลขานุการ คณะกรรมการจำแนกประเภทที่ดินประจำจังหวัด

#### 5. สถานีพัฒนาที่ดินอุทัยธานี

- ปฏิบัติการในด้านการพัฒนาที่ดิน การส่งเสริม การสาธิตเกี่ยวกับการพัฒนาที่ดิน
- การฝึกอบรมและถ่ายทอดเทคโนโลยีให้แก่หมอดินอาสาและเกษตรกรทั่วไป
- ให้บริการเกษตรกรตามแผนทรัพยากรที่ดินและแผนพัฒนาการเกษตร
- ร่วมจัดทำแผนพัฒนาทรัพยากรตำบล
- เป็นเลขานุการ คณะกรรมการจำแนกประเภทที่ดินประจำจังหวัด

#### 6. สถานีพัฒนาที่ดินกำแพงเพชร

- ปฏิบัติการในด้านการพัฒนาที่ดิน การส่งเสริม การสาธิตเกี่ยวกับการพัฒนาที่ดิน
- การฝึกอบรมและถ่ายทอดเทคโนโลยีให้แก่หมอดินอาสาและเกษตรกรทั่วไป
- ให้บริการเกษตรกรตามแผนทรัพยากรที่ดินและแผนพัฒนาการเกษตร
- ร่วมจัดทำแผนพัฒนาทรัพยากรตำบล
- เป็นเลขานุการ คณะกรรมการจำแนกประเภทที่ดินประจำจังหวัด

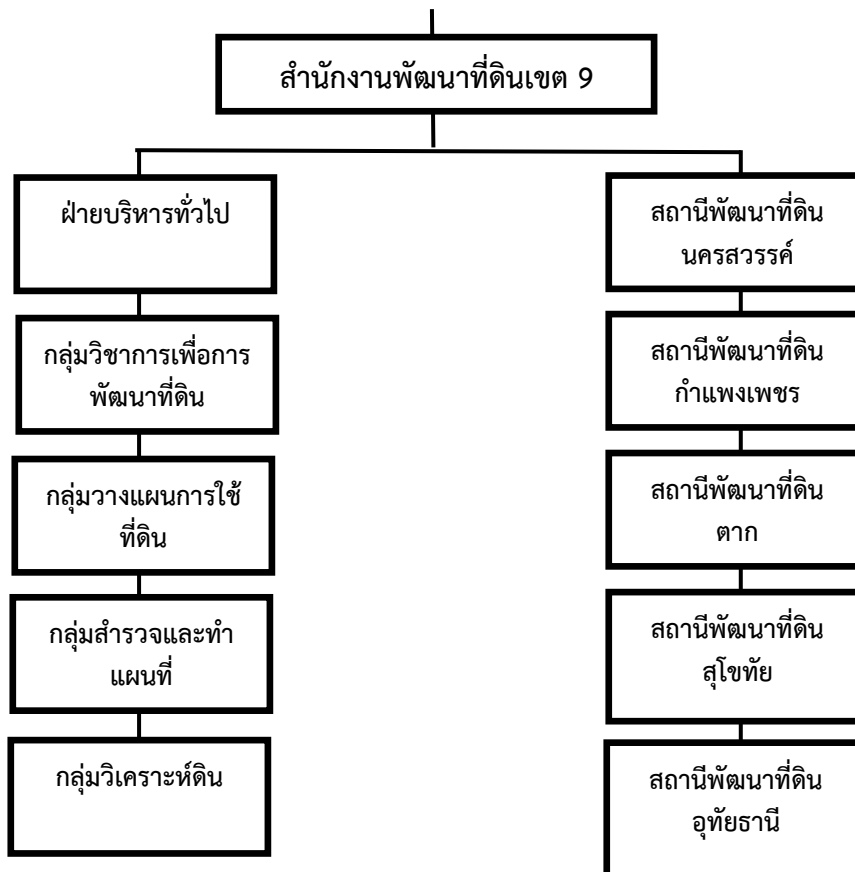
#### 7. สถานีพัฒนาที่ดินตาก

- ปฏิบัติการในด้านการพัฒนาที่ดิน การส่งเสริม การสาธิตเกี่ยวกับการพัฒนาที่ดิน
- การฝึกอบรมและถ่ายทอดเทคโนโลยีให้แก่หมอดินอาสาและเกษตรกรทั่วไป
- ให้บริการเกษตรกรตามแผนทรัพยากรที่ดินและแผนพัฒนาการเกษตร
- ร่วมจัดทำแผนพัฒนาทรัพยากรตำบล
- เป็นเลขานุการ คณะกรรมการจำแนกประเภทที่ดินประจำจังหวัด

#### 8. สถานีพัฒนาที่ดินสุโขทัย

- ปฏิบัติการในด้านการพัฒนาที่ดิน การส่งเสริม การสาธิตเกี่ยวกับการพัฒนาที่ดิน
- การฝึกอบรมและถ่ายทอดเทคโนโลยีให้แก่หมอดินอาสาและเกษตรกรทั่วไป
- ให้บริการเกษตรกรตามแผนทรัพยากรที่ดินและแผนพัฒนาการเกษตร
- ร่วมจัดทำแผนพัฒนาทรัพยากรตำบล
- เป็นเลขานุการ คณะกรรมการจำแนกประเภทที่ดินประจำจังหวัด

## 9. โครงสร้างสำนักงานพัฒนาที่ดินเขต 9



## 10. รายชื่อข้าราชการสำนักงานพัฒนาที่ดินเขต 9

ลำดับที่	ชื่อ - สกุล	ตำแหน่ง	โทรศัพท์มือถือ
1	นายวิรุช คงเมือง	ผู้อำนวยการสำนักงานพัฒนาที่ดินเขต 9 (ผู้อำนวยการสูง)	09-2248-4601
2	นายสุภาพ เงินแจ้	เจ้าพนักงานธุรการอาวุโส (หัวหน้าฝ่ายบริหารทั่วไป)	06-3528-9166
3	ส.อ.วัชระ สีชมภู	เจ้าพนักงานธุรการชำนาญงาน	08-1953-3870
4	นางสาวพิชญ์ปียา แก้วอ่อน	เจ้าพนักงานธุรการปฏิบัติงาน	08-2669-3357
5	นายดानीเอล มุลอย	นักวิชาการเกษตรชำนาญการพิเศษ (รท.ผอ.กลุ่มวิชาการเพื่อการพัฒนาที่ดิน)	08-0119-2324
6	นายประสงค์ จันทรสุวรรณ	นักวิชาการเกษตรชำนาญการ	06-2430-0622
7	นางพัชรีภรณ์ ตีมุกข์ดา	นักวิชาการเกษตรชำนาญการ	09-0978-6387
8	นายสุทธิพงศ์ วทานิยเวช	นักวิชาการเกษตรชำนาญการ	09-0903-4560
9	นายจตุรงค์ เพชรสุทธิ	นักวิเคราะห์นโยบายและแผนชำนาญการพิเศษ (ผู้อำนวยการกลุ่มวางแผนการใช้ที่ดิน)	09-2248-3807
10	น.ส.วัชรา บัวพันธ์	นักสำรวจดินชำนาญการ	08-6912-9727
11	นางวรรณา บัวพันธ์	เศรษฐกรชำนาญการ	08-6679-5869
12	น.ส.ชนิดา ปิ่นแก้ว	นักวิชาการเกษตรปฏิบัติการ	09-1735-2259
13	นายธวัชชัย แสงวงศ์	นายช่างสำรวจอาวุโส (ผู้อำนวยการกลุ่มสำรวจเพื่อทำแผนที่)	08-8877-7507
14	นายพีรพงศ์ บัวพันธ์	นายช่างโยธาชำนาญงาน	08-9666-8349
15	นายอนุพงศ์ กันเกิด	นายช่างสำรวจชำนาญงาน	09-2823-0073
16	นายพิชิต ราชแบน	นักวิทยาศาสตร์ชำนาญการพิเศษ (ผู้อำนวยการกลุ่มวิเคราะห์ดิน)	08-9744-8958
17	นางมาลัยรัช น้อยแสง	นักวิทยาศาสตร์ชำนาญการพิเศษ	08-5535-9195
18	นางปาริชาติ คงแท้	นักวิทยาศาสตร์ปฏิบัติการ	08-3877-1577
19	นายบรรพต ศรีเดช	เจ้าพนักงานการเกษตรชำนาญงาน	08-7203-6591

# สถานีพัฒนาที่ดินนครสวรรค์

1. สังกัดกรมพัฒนาที่ดิน
2. การบริหารราชการส่วนกลาง
3. สถานที่ติดต่อ

88 หมู่ 7 บ้านเชิงเขาคีรี ตำบลยางตาล อำเภอโกรกพระ จังหวัดนครสวรรค์ 60170

โทรศัพท์ : 0-5624-7213

โทรสาร : 0-5624-7212

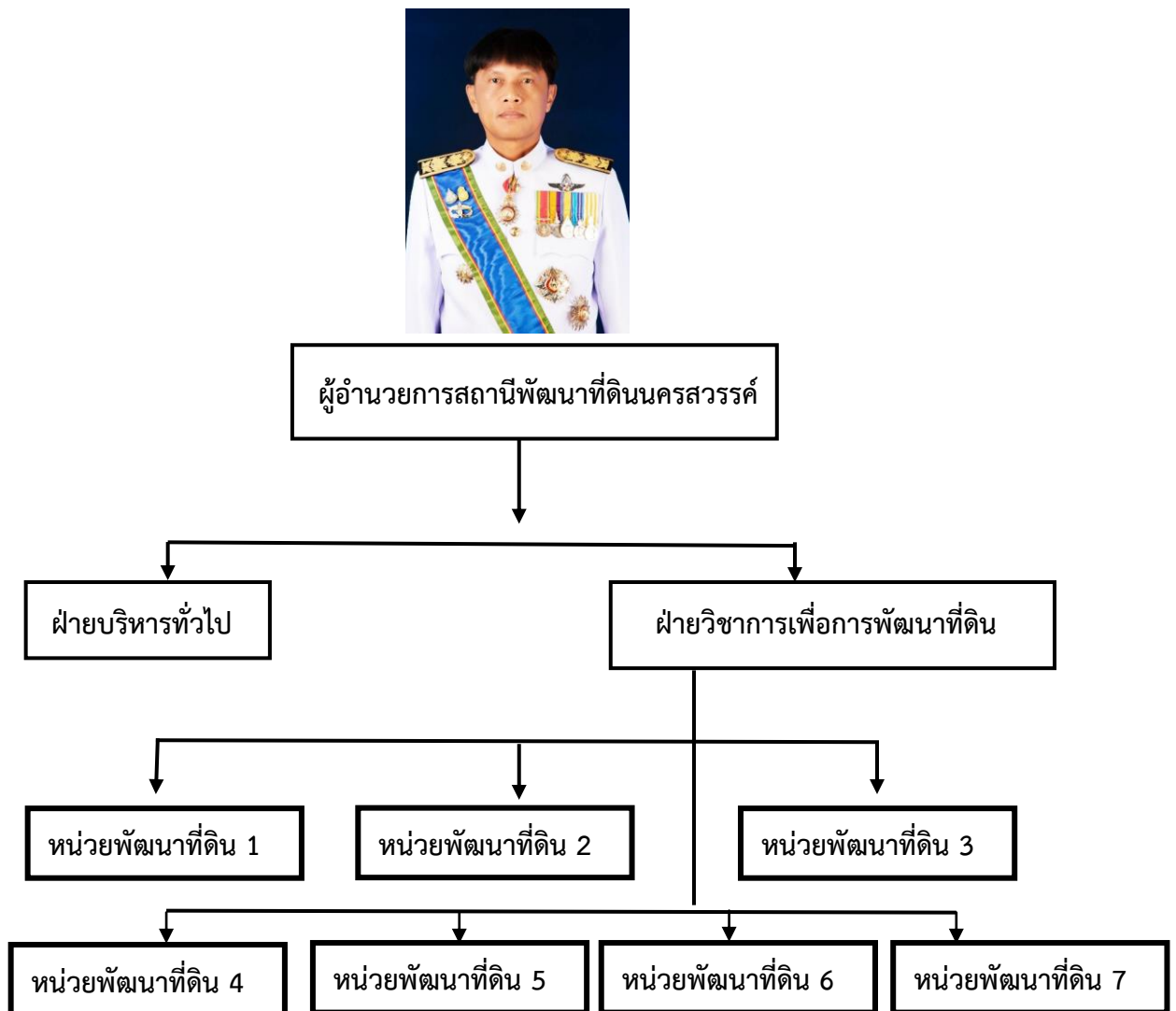
โทรศัพท์มือถือ : 08-9268-3993

Email : [nsn01@ldd.go.th](mailto:nsn01@ldd.go.th)

## 4. บทบาทและหน้าที่ความรับผิดชอบ

- 4.1 สถานีพัฒนาที่ดินนครสวรรค์ เป็นหน่วยงานในส่วนภูมิภาคของกรมพัฒนาที่ดิน ปฏิบัติหน้าที่ศึกษา และวิจัยเกี่ยวกับการพัฒนาที่ดิน ถ่ายทอดเทคโนโลยีด้านการพัฒนาที่ดินแก่หน่วยงานที่เกี่ยวข้องและเกษตรกร ให้บริการข้อมูลสารสนเทศด้านการพัฒนาที่ดิน ตลอดจนสนับสนุนปัจจัยการผลิตที่ใช้ในการอนุรักษ์ดินและน้ำ และการปรับปรุงบำรุงดิน
- 4.2 ฝ่ายบริหารทั่วไป ปฏิบัติหน้าที่เกี่ยวกับงานบริหารทั่วไป จัดทำแผนงาน งบประมาณประจำปี ควบคุมการเบิกจ่ายงบประมาณ ติดตามและรายงานผลการปฏิบัติงานของสถานีพัฒนาที่ดินนครสวรรค์ และประสานงานกับหน่วยงานต่าง ๆ ที่เกี่ยวข้อง
- 4.3 ฝ่ายวิชาการเพื่อการพัฒนาที่ดิน ปฏิบัติหน้าที่เป็นหน่วยพัฒนาที่ดินของสถานีพัฒนาที่ดินนครสวรรค์ ดำเนินงานศึกษาวิจัยและทดสอบการพัฒนาที่ดินในพื้นที่ การส่งเสริมสาธิตฝึกอบรมและถ่ายทอดเทคโนโลยีด้านการพัฒนาที่ดิน การอนุรักษ์ดินและน้ำ การปรับปรุงบำรุงดินให้แก่หมอดินอาสาและเกษตรกรทั่วไป และปฏิบัติงานอื่นๆ ตามที่ได้รับมอบหมาย

## 5. โครงสร้างสถานีพัฒนาที่ดินนครสวรรค์



## 6. รายชื่อข้าราชการของสถานีพัฒนาที่ดินนครสวรรค์

ลำดับที่	ชื่อ - สกุล	ตำแหน่ง	โทรศัพท์มือถือ
1	นายตระกูล นามโลมา	ผู้อำนวยการสถานีพัฒนาที่ดินนครสวรรค์ (นักวิชาการเกษตรชำนาญการพิเศษ)	08-1972-7984
2	นางอาภาภรณ์ พานิชย์	เจ้าพนักงานธุรการชำนาญงาน	08-3895-6535
3	นายศุภชัย ไชยพันธุ์	เจ้าพนักงานการเกษตรอาวุโส (หน่วยฯ 1)	08-9095-7043
5	นางสาวสุกัญญา อังควิวิธสุวรร	นักวิชาการเกษตรชำนาญการพิเศษ (หน่วยฯ 2)	08-1888-4708
4	นายทศพล แก้วลือ	นักวิชาการเกษตรชำนาญการ (หน่วยฯ 3)	08-9220-9676
7	นางสาวธัญญพัทธ์ นวนเกตุ	นักวิชาการเกษตรชำนาญการ (หน่วยฯ 4)	09-7921-0130
8	นายกฤษณพล แสงสุวรรณ	นักวิชาการเกษตรปฏิบัติการ (หน่วยฯ 5)	08-2353-5637
6	นางสาวปิยดา ยิสารคุณ	นักวิชาการเกษตรปฏิบัติการ (หน่วยฯ 6)	09-2554-6624
9	นางสาวกนกกลตา เวียงจันทร์	นักวิชาการเกษตรปฏิบัติการ (หน่วยฯ 7)	08-6119-9714

# โครงการชลประทานนครสวรรค์

## 1. สังกัดกรมชลประทาน กระทรวงเกษตรและสหกรณ์

## 2. การบริหารราชการส่วนกลาง

## 3. สถานที่ติดต่อ

789 หมู่ที่ 9 ตำบลนครสวรรค์ตก อำเภอเมือง จังหวัดนครสวรรค์ 60000

โทรศัพท์ : 0 5622 2209

โทรสาร : 0 5623 3419

E-mail : nswirr@gmail.com

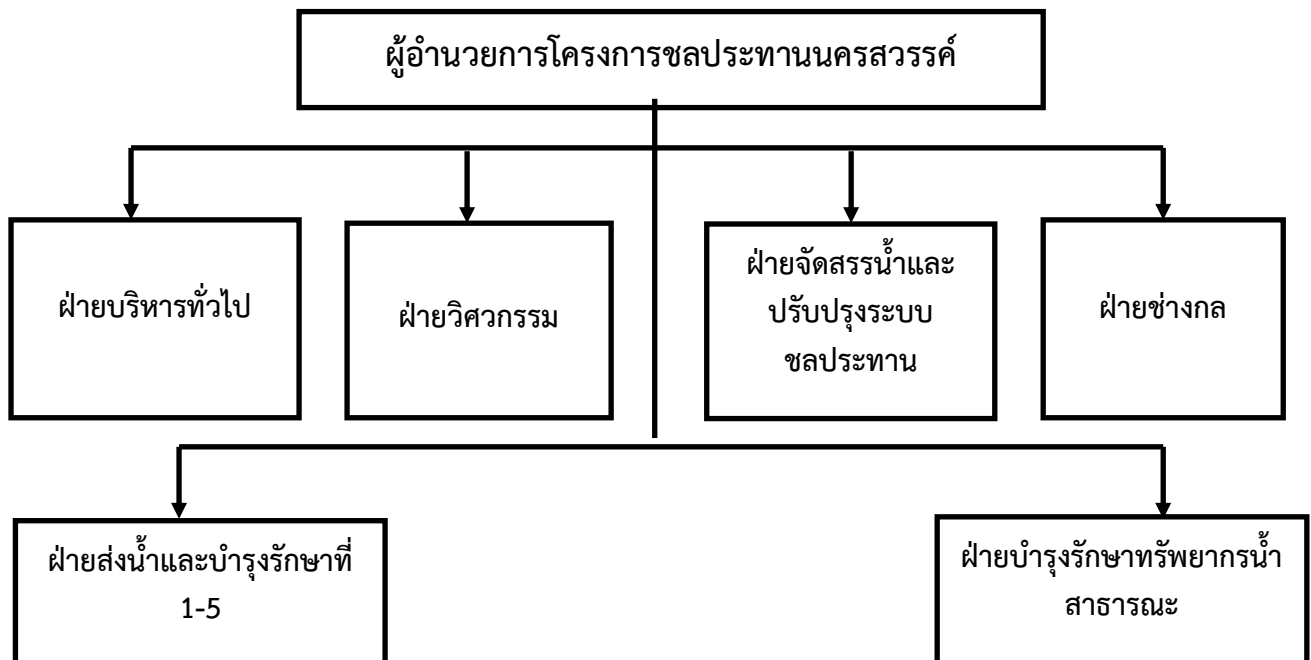
## 4. บทบาทและหน้าที่ความรับผิดชอบ

4.1 ดำเนินการพัฒนาแหล่งน้ำและควบคุมการส่งน้ำ การระบายน้ำ บรรเทาอุทกภัย การเก็บกักน้ำ และจัดสรรน้ำเพื่อการเกษตรในเขตโครงการชลประทานขนาดกลางและขนาดเล็กที่ยังไม่ได้โอนให้ส่วนราชการอื่นๆ ดำเนินการบำรุงรักษา ปรับปรุง ซ่อมแซมอาคารชลประทานต่างๆ ปรับปรุงระบบการจัดการน้ำชลประทาน พัฒนากลุ่มองค์กรผู้ใช้น้ำชลประทาน

4.2 ให้คำปรึกษาแนะนำเกี่ยวกับการชลประทานด้านวิชาการ ซึ่งอยู่ในเขตรับผิดชอบของจังหวัด ให้สอดคล้องกับนโยบายของกรมชลประทาน

4.3 ควบคุมดูแลและติดตามผลเกี่ยวกับงานก่อสร้าง งานซ่อมแซม งานปรับปรุงระบบชลประทาน งานพัฒนาแหล่งน้ำแก้มลิง/หนอง/บึง งานสูบน้ำด้วยไฟฟ้า งานชลประทานขนาดเล็ก และงานพัฒนาจังหวัดแบบบูรณาการ

## 5. โครงสร้างโครงการชลประทานนครสวรรค์





## 6. รายชื่อข้าราชการของโครงการชลประทานนครสวรรค์

ลำดับที่	ชื่อ - สกุล	ตำแหน่ง	โทรศัพท์มือถือ
1	นายฉัตรชัย ทองปอนด์	ผู้อำนวยการโครงการชลประทาน นครสวรรค์ ผู้อำนวยการเฉพาะด้าน (วิศวกรรม) อำนวยการ ระดับต้น	08-9703-5848
2	นายลภัสวัฒน์ สุขจินดาธนกุล	หัวหน้าฝ่ายวิศวกรรม (นายช่างชลประทานอาวุโส)	08-1887-7446
3	นายนิพนธ์ ดวงดารา	หัวหน้าฝ่ายจัดสรรน้ำและปรับปรุงระบบ ชลประทาน (นายช่างชลประทานอาวุโส)	08-6214-1502
4	ว่าที่ร้อยตรีธีรศักดิ์ ศิริรุจิภาส	หัวหน้าฝ่ายช่างกล (นายช่างเครื่องกลอาวุโส)	08-4844-1428
5	นายธีรพัฒน์ สุภา	หัวหน้าฝ่ายส่งน้ำและบำรุงรักษาที่ 1 (นายช่างชลประทานปฏิบัติงาน)	08-9261-6618
6	นายณัฐพล อว้ชขนาสิริ	หัวหน้าฝ่ายส่งน้ำและบำรุงรักษาที่ 2 (นายช่างชลประทานชำนาญงาน)	09-8449-9553
7	นายพงศกร ชูโชติ	หัวหน้าฝ่ายส่งน้ำและบำรุงรักษาที่ 3 (นายช่างชลประทานชำนาญงาน)	09-7955-6222
8	นายยุทธนา เพชรอินทร์	หัวหน้าฝ่ายส่งน้ำและบำรุงรักษาที่ 4 (นายช่างชลประทานชำนาญงาน)	08-9900-2892
9	นายสุรสิทธิ์ แดงน้อย	หัวหน้าฝ่ายส่งน้ำและบำรุงรักษาที่ 5 (วิศวกรชลประทานชำนาญการ)	09-8746-9264
10	นางสุวิมล คำโถม	หัวหน้าหน่วยพัสดุ (เจ้าพนักงานพัสดุชำนาญงาน)	08-1707-6745
11	นางแอนนา เรือนหล้า	หัวหน้าฝ่ายบริหารทั่วไป (เจ้าพนักงานการเงินและบัญชีชำนาญงาน)	09-4320-0778
12	นายเอกรินทร์ ยอดคงดี	หัวหน้าฝ่ายบำรุงรักษาทรัพยากรน้ำสาธารณะ (วิศวกรชลประทานปฏิบัติการ)	08-9230-9478

# สำนักงานก่อสร้างชลประทานขนาดกลางที่ 3

## กองพัฒนาแหล่งน้ำขนาดกลาง

### 1. สังกัด กรมชลประทาน

### 2. การบริหารราชการส่วนกลาง

### 3. สถานที่ติดต่อ

เลขที่ 3 หมู่ที่ 10 ตำบลวัดไทร อำเภอเมือง จังหวัดนครสวรรค์ 60000

โทรศัพท์ : 0-5680-3027

โทรสาร : 0-5635-5452

E-mail : eng03.midscale@gmail.com

### 4. บทบาทและหน้าที่ความรับผิดชอบ

- 4.1 ศึกษา วิเคราะห์ความเหมาะสมเบื้องต้น เพื่อวางแผนงานและงบประมาณโครงการพัฒนาแหล่งน้ำขนาดกลาง โครงการป้องกันและบรรเทาภัยจากน้ำ โครงการอันเนื่องมาจากพระราชดำริ และโครงการอื่นตามที่กรมมอบหมาย เพื่อให้คุณภาพงานก่อสร้างถูกต้องตามแบบและข้อกำหนดด้านวิศวกรรม
- 4.2 ควบคุม กำกับ ดูแล การบริหารสัญญาจ้างก่อสร้าง โครงการพัฒนาแหล่งน้ำขนาดกลาง โครงการป้องกันและบรรเทาภัยจากน้ำ โครงการอันเนื่องมาจากพระราชดำริ และโครงการอื่นตามที่กรมมอบหมาย เพื่อให้คุณภาพงานก่อสร้างถูกต้องตามแบบและข้อกำหนดด้านวิศวกรรม
- 4.3 ควบคุม กำกับ การจัดทำร่างขอบเขตของงาน (TOR) และจัดทำราคากลาง งานก่อสร้างโครงการพัฒนาแหล่งน้ำขนาดกลาง โครงการป้องกันและบรรเทาภัยจากน้ำ โครงการอันเนื่องมาจากพระราชดำริ และโครงการอื่นตามที่กรมมอบหมาย เพื่อให้ถูกต้องตามระเบียบ หลักเกณฑ์ ข้อกำหนดและกฎหมายที่เกี่ยวข้อง
- 4.4 ควบคุมการจัดทำเอกสารส่งมอบงานที่ก่อสร้างแล้วเสร็จให้กับโครงการชลประทาน เพื่อความถูกต้องครบถ้วนสมบูรณ์ และสามารถนำไปใช้ในการบริหารจัดการน้ำได้อย่างมีประสิทธิภาพ
- 4.5 ดำเนินการเกี่ยวกับการรับฟังความคิดเห็นของประชาชนและกระบวนการมีส่วนร่วมของประชาชนในขั้นตอนก่อน ระหว่าง และหลัง การก่อสร้างโครงการในความรับผิดชอบให้เป็นไปอย่างครบถ้วน เพื่อสร้างความเข้าใจเป็นประโยชน์ในการปฏิบัติงานให้เป็นไปตามกฎหมาย และระเบียบที่เกี่ยวข้อง
- 4.6 ศึกษา วิจัย พัฒนา ประยุกต์ใช้เทคโนโลยีใหม่ๆ ในการก่อสร้างโครงการพัฒนาแหล่งน้ำขนาดกลาง เพื่อปรับปรุงประสิทธิภาพด้านการก่อสร้าง

4.7 ให้คำปรึกษา แนะนำ ด้านการก่อสร้างโครงการชลประทานขนาดกลาง เพื่อสร้างความรู้ความเข้าใจในการปฏิบัติงานให้เป็นไปตามมาตรฐานที่กำหนด

4.8 ปฏิบัติงานร่วมกับ หรือสนับสนุนการปฏิบัติงานของหน่วยงานอื่นๆ ที่เกี่ยวข้อง เพื่อให้ภารกิจของกอง หรือภารกิจอื่นที่ได้รับมอบหมายประสบผลสำเร็จตามเป้าหมาย

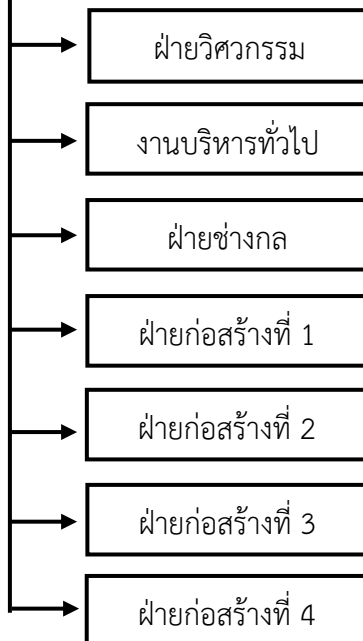
## 5. พื้นที่รับผิดชอบ

สำนักงานก่อสร้างชลประทานขนาดกลางที่ 3 กองพัฒนาแหล่งน้ำขนาดกลาง รับผิดชอบงานก่อสร้างในเขตจังหวัดนครสวรรค์ จังหวัดพิจิตร จังหวัดพิษณุโลก จังหวัดอุตรดิตถ์ และจังหวัดตาก (บางส่วน)

## 6. โครงสร้างสำนักงานก่อสร้างชลประทานขนาดกลางที่ 3 กองพัฒนาแหล่งน้ำขนาดกลาง



### ผู้อำนวยการสำนักงานก่อสร้างชลประทานขนาดกลางที่ 3



## 7. รายชื่อข้าราชการของสำนักงานก่อสร้างชลประทานขนาดกลางที่ 3 กองพัฒนาแหล่งน้ำขนาดกลาง

ลำดับที่	ชื่อ - สกุล	ตำแหน่ง	โทรศัพท์มือถือ
1	นายธนบดี รักสัตย์	ผู้อำนวยการเฉพาะด้าน (วิศวกรรมชลประทาน) อำนวยการต้น	08-5857-9191
<b>ฝ่ายวิศวกรรม</b>			
2	นายพิรุณรัช พานทอง	วิศวกรชลประทานชำนาญการพิเศษ (หัวหน้าฝ่ายวิศวกรรม)	08-9106-9353
3	นายเสริมศักดิ์ หงษ์ทอง	วิศวกรชลประทานปฏิบัติการ ปฏิบัติหน้าที่หัวหน้างานตรวจสอบและวิเคราะห์ด้าน วิศวกรรม	06-1315-8742
4	นายศรารุฒิ ก้อนเกตุ	วิศวกรชลประทานปฏิบัติการ	08-4598-9386
5	นายพีระพงศ์ กล้าเจริญ	นายช่างชลประทานปฏิบัติงาน	09-5224-9269
6	นางระบอบ ชะนะวิทย์	ช่างโยธา	08-4828-5995
7	นายวิศรุต นิยมธรรม	นายช่างชลประทาน	08-6510-9801
8	นายกิตติศักดิ์ วงศ์คำ	นายช่างชลประทาน	09-5530-7036
9	นายณัฐพล เกตุเทียน	นายช่างสำรวจ	09-2384-3858
<b>งานบริหารทั่วไป</b>			
10	นางสาวณัฐยา เพชรหาญ	เจ้าพนักงานธุรการชำนาญงาน(หัวหน้าฝ่ายบริหารทั่วไป) ปฏิบัติหน้าที่หัวหน้างานพัสดุ	06-1564-5632
11	นางพิมพ์พิมพ์มิล โชติพวง	เจ้าพนักงานการเงินและบัญชีปฏิบัติงาน ปฏิบัติหน้าที่หัวหน้างานการเงินและบัญชี	08-4595-0696
12	นางสาววิภาพร พันล้อม	เจ้าพนักงานธุรการชำนาญงาน ปฏิบัติหน้าที่หัวหน้างานธุรการ	09-1854-5625
13	นางปวีณา ประเสริฐดี	ช่างฝีมือสนาม ช 3	08-1973-5326
14	น.ส.ฉัตรธิดา ช่างทองแก่ง	เจ้าพนักงานการเงินและบัญชี	09-4516-2450
15	นางสาวอาริสา วงษ์สนิท	เจ้าพนักงานธุรการ	08-4618-1575
16	นางสาวภควรรณ จันสา	เจ้าพนักงานธุรการ	09-4830-4345
17	นายเฉลิมพล นาคเสโน	เจ้าพนักงานธุรการ	08-6504-0634
18	น.ส.ฮามีน๊ะ ใบหลิ	เจ้าพนักงานธุรการ	08-8641-9993
19	นายชินภัทร ประเสริฐดี	เจ้าพนักงานพัสดุ	08-2883-1788
20	นายปิยวัฒน์ ศรีกล้า	เจ้าพนักงานธุรการ	09-3603-4789
21	น.ส.สุวิมล รวยอบกลิ่น	เจ้าพนักงานธุรการ	08-1167-1154

ฝ่ายช่างกล				
22	นายจักริน	รุ่งเรือง	นายช่างเครื่องกลชำนาญงาน (หัวหน้าฝ่ายช่างกล)	08-2943-9719
23	นายสุวิทย์	ไยอ่อน	ช่างฝีมือโรงงาน ช 3	09-5641-0027
24	นายวิชาญ	ไยอ่อน	พนักงานขับรถยนต์ ส 2	06-3161-9325
25	นายไพบูรณ์	แก้วกลม	พนักงานขับรถยนต์ ส 2	09-8890-3925
26	นายคมสันต์	ปลอดสันเทียะ	นายช่างเครื่องกล	09-1131-0983
ฝ่ายก่อสร้างที่ 1				
27	นายธนาธิป	แก้วมณี	นายช่างชลประทานอาวุโส (หัวหน้าฝ่ายก่อสร้างที่ 1)	08-6445-4434
28	ว่าที่ ร.ต.กิตติชัย	เพชรธราทิพย์	นายช่างชลประทานชำนาญงาน	08-6190-9944
29	นายจตุรงค์	หอมไม่หาย	นายช่างชลประทาน	08-1011-3447
ฝ่ายก่อสร้างที่ 2				
30	นายธนัท	ตันประสงค์	วิศวกรชลประทานปฏิบัติการ (หัวหน้าฝ่ายก่อสร้างที่ 2)	08-8434-6959
31	นายจิรายุทธ์	สุ่มังสะ	นายช่างชลประทานปฏิบัติงาน	06-4515-3707
32	นายชัยรัตน์	นิพัทธ์โยธิน	ช่างฝีมือโรงงาน ช 4	08-1022-8377
33	นายวีรพงษ์	ดีเทียน	นายช่างชลประทาน	08-1324-4128
34	นายอดุลสิน	สุวรรณบาง	นายช่างสำรวจ	08-2226-0619
ฝ่ายก่อสร้างที่ 3				
35	นายอภิชาติ	ข้าคง	นายช่างชลประทานอาวุโส (หัวหน้าฝ่ายก่อสร้างที่ 3)	09-4978-7895
36	นายสมัชญ์	มาลาพันธ์	นายช่างชลประทานปฏิบัติงาน	08-8272-0546
37	นายอนันต์	รัตนะ	ช่างก่อสร้าง ช 3	08-1785-6259
38	นายณัฐกิตติ์	เทียนคำ	นายช่างชลประทาน	09-6991-9537
39	นายสมโพธิ์	คำตัน	นายช่างชลประทาน	06-4625-7608
ฝ่ายก่อสร้างที่ 4				
40	นายพิทักษ์	แสงศิริ	นายช่างชลประทานชำนาญงาน (หัวหน้าฝ่ายก่อสร้างที่ 4)	08-4598-2819
41	นายชนะพล	คำฟู	นายช่างชลประทานปฏิบัติงาน	08-2510-7975
42	นายธราเทพ	สอนง่าย	นายช่างชลประทาน	09-9198-9514

# สำนักงานจัดรูปที่ดินและจัดระบบน้ำ เพื่อเกษตรกรกรรมที่ 5

1. สังกัด สำนักงานจัดรูปที่ดินกลาง
2. การบริหารราชการส่วนภูมิภาค
3. สถานที่ติดต่อ

สำนักงานจัดรูปที่ดินและจัดระบบน้ำเพื่อเกษตรกรกรรมที่ 5

789 หมู่ 9 ตำบลนครสวรรค์ตก อำเภอเมือง จังหวัดนครสวรรค์ 60000

โทรศัพท์ : 0-56228-081

Wed site : [www.jadroob.com](http://www.jadroob.com)

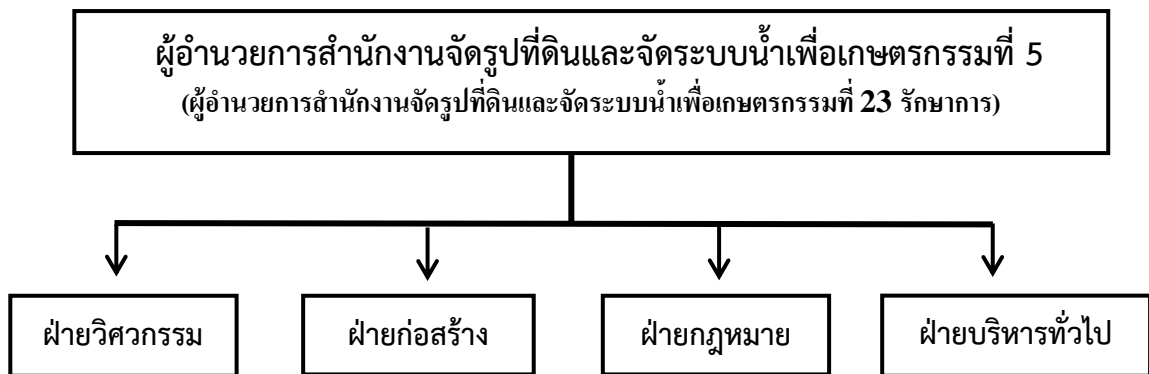
E-mail : [Land\\_5@rid.go.th](mailto:Land_5@rid.go.th)

## 4. บทบาทหน้าที่และความรับผิดชอบ

- 4.1. กำกับดูแล สำนักงานจัดรูปที่ดินจังหวัดในพื้นที่ที่รับผิดชอบ
- 4.2. อำนวยการ ประสานงาน บูรณาการแผนงานการพัฒนาระบบชลประทานระดับแปลงเกษตรกรในรูปแบบการจัดรูปที่ดินหรือการจัดระบบน้ำเพื่อเกษตรกรกรรมกับหน่วยงานหรือองค์กรภาครัฐ เอกชน ชุมชน กลุ่มเกษตรกร และองค์กรผู้ใช้น้ำชลประทาน เพื่อพัฒนาระบบชลประทานระดับแปลงเกษตรกรและเพิ่มประสิทธิภาพการชลประทานในเขตพื้นที่โครงการจัดรูปที่ดินและโครงการจัดระบบน้ำเพื่อเกษตรกรกรรม
- 4.3. ศึกษา วิเคราะห์ การสำรวจบริเวณที่ดิน ความต้องการของเกษตรกรเจ้าของที่ดินและสภาพภูมิประเทศ เศรษฐกิจ สังคม สิ่งแวดล้อมและความเหมาะสมเบื้องต้นของพื้นที่เกษตรกรกรรมที่ควรพัฒนาจัดทำเป็นแผนแม่บทการจัดรูปที่ดินเพื่อเกษตรกรกรรม
- 4.4. กำกับดูแล วางแผน กระบวนกรส่งเสริมสร้างความรู้และการมีส่วนร่วมในการตัดสินใจของเกษตรกรเจ้าของที่ดิน เพื่อให้เกษตรกรเจ้าของที่ดิน ยินยอมเข้าร่วมการจัดรูปที่ดิน หรือการจัดระบบน้ำเพื่อเกษตรกรกรรม ซึ่งเป็นการขยายเขตพื้นที่และผู้ได้รับประโยชน์ให้เพิ่มมากขึ้น
- 4.5. กำกับดูแล การทำแผนพัฒนาการเกษตรในเขตโครงการจัดรูปที่ดินและโครงการจัดระบบน้ำเพื่อเกษตรกรกรรม การจัดทำแผนงานสำรวจ แผนงานออกแบบ เอกสารประมาณการ ค่าขอตั้งงบประมาณให้ถูกต้องเป็นไปตามหลักวิศวกรรมและระเบียบที่เกี่ยวข้อง เพื่อเสนอขออนุมัติจัดสรรงบประมาณประจำปี
- 4.6. กำกับ ดูแล ควบคุม วางแผน การบริหารงานซ่อมแซม งานบำรุงรักษา งานปรับปรุงระบบชลประทานงานก่อสร้างในเขตโครงการจัดรูปที่ดินและในเขตโครงการจัดระบบน้ำเพื่อเกษตรกรกรรม เพื่อให้การดำเนินการก่อสร้างเป็นไปตามรูปแบบรายการที่กำหนดตามหลักวิศวกรรมอย่างมีคุณภาพ เสร็จตามกำหนดเวลา และสามารถกระจายน้ำได้ทั่วถึงทุกแปลงเกษตรกรกรรม
- 4.7. กำกับ ดูแล ตรวจสอบ ข้อมูลจัดทำเอกสารประกอบการพิจารณาสอบสวนสิทธิการครอบครองที่ดินและยื่นขอออกเอกสารสิทธิที่ดินใหม่ เพื่อให้เกษตรกรเจ้าของที่ดินได้รับ

- เอกสารสิทธิ์ที่ถูกต้อง รวมทั้งเร่งรัด ติดตามแก้ไขปัญหาการดำเนินการออกเอกสารสิทธิ์ที่ดิน ให้เป็นไปตามแผนงาน หลักเกณฑ์ และกฎ ระเบียบที่เกี่ยวข้อง
- 4.8. กำกับ ดูแล ตรวจสอบ การปฏิบัติงานการจัดเก็บเงินค่าใช้จ่ายงานก่อสร้างจัดรูปที่ดินและงานจัดระบบน้ำเพื่อเกษตรกรรม ค่าใช้จ่ายในการซ่อมแซมและบำรุงรักษา ค่าใช้น้ำในลักษณะการประกอบธุรกิจการเกษตร นำเข้ากองทุนจัดรูปที่ดินให้ถูกต้องตามหลักเกณฑ์วิธีการ และระเบียบต่างๆ เพื่อความมั่นคงของกองทุน และเพื่อนำเงินกองทุนไปสนับสนุนกิจกรรมการพัฒนาพื้นที่เกษตรกรรม
- 4.9. กำกับ ดูแล ตรวจสอบการใช้ที่ดิน การทำนิติกรรมต่างๆ ในเขตโครงการจัดรูปที่ดินและเขตโครงการจัดระบบน้ำเพื่อเกษตรกรรม ให้เป็นไปตามพระราชบัญญัติจัดรูปที่ดินเพื่อเกษตรกรรม และกฎหมายที่เกี่ยวข้อง เพื่อคุ้มครองพื้นที่เกษตรกรรมมิให้ใช้เพื่อประโยชน์อย่างอื่นที่มีใช้เกษตรกรรม เว้นแต่ได้รับอนุญาตเป็นหนังสือ จากคณะกรรมการจัดรูปที่ดินจังหวัด หรือผู้ที่ได้รับมอบหมาย ทำให้พื้นที่การเกษตรในเขตโครงการยังคงดำเนินการทำเกษตรกรรมอย่างยั่งยืน
- 4.10. กำกับ ดูแล วางแผน ติดตาม การส่งเสริมการมีส่วนร่วมของประชาชน ให้ความรู้เกี่ยวกับการจัดรูปที่ดิน และการจัดระบบน้ำเพื่อเกษตรกรรมแก่องค์กรผู้ใช้น้ำ เพื่อเพิ่มขีดความสามารถและเสริมสร้างความเข้มแข็งในการบริหารการใช้น้ำให้สอดคล้องกับปริมาณน้ำที่มี และสอดคล้องกับแผนยุทธศาสตร์การมีส่วนร่วมของกรมชลประทาน
- 4.11. กำกับ ดูแล ติดตาม และประเมินผลการดำเนินงานของโครงการจัดรูปที่ดินและโครงการจัดระบบน้ำเพื่อเกษตรกรรมตามแผนยุทธศาสตร์ของกระทรวง กรม และสำนักงาน เพื่อให้งานบรรลุวัตถุประสงค์ เกษตรกรสามารถรับน้ำชลประทานได้อย่างทั่วถึงและเป็นธรรม
- 4.12. กำกับ ดูแล และควบคุม การบริหารงานทั่วไป ได้แก่ งานบริหารงานบุคคล งานพัสดุ ครุภัณฑ์ สินทรัพย์ งานธุรการ การเงินและบัญชี และงานช่างกล เพื่อให้การบริหารงานถูกต้อง สอดคล้องกับกฎระเบียบทางราชการที่เกี่ยวข้อง
- 4.13. ทำหน้าที่เลขานุการคณะกรรมการจัดรูปที่ดินจังหวัด ตามพระราชบัญญัติจัดรูปที่ดินเพื่อเกษตรกรรม ซึ่งมีผู้ว่าราชการจังหวัดเป็นประธาน ดำเนินการจัดประชุม ตรวจสอบนิติกรรมต่างๆ พร้อมทั้งบูรณาการ แผนการ จัดรูปที่ดินและการจัดระบบน้ำเพื่อเกษตรกรรมร่วมกับหน่วยงานอื่นๆ ที่เกี่ยวข้อง หรือสนับสนุนการปฏิบัติงาน ของหน่วยงานอื่นๆ เพื่อให้ภารกิจของสำนักงานจัดรูปที่ดินกลาง กรมชลประทานหรือภารกิจอื่นที่ได้รับมอบหมายให้แล้วเสร็จตามเป้าหมาย
- 4.14. ปฏิบัติงานร่วมกับ หรือสนับสนุนการปฏิบัติงานของหน่วยงานอื่นๆ ที่เกี่ยวข้องเพื่อให้ภารกิจ ของสำนักงานจัดรูปที่ดินกลาง กรมชลประทาน หรือภารกิจอื่นที่ได้รับมอบหมาย ประสบผลสำเร็จตามเป้าหมาย

## 1. โครงสร้างสำนักงานจัดรูปที่ดินและจัดระบบน้ำเพื่อเกษตรกรรมที่ 5



## 2. รายชื่อข้าราชการของสำนักงานจัดรูปที่ดินและจัดระบบน้ำเพื่อเกษตรกรรมที่ 5

ลำดับที่	ชื่อ-นามสกุล	ตำแหน่ง	เบอร์โทรศัพท์
1	นายสมภพ มีนาสันติรักษ์	ผู้อำนวยการสำนักงานจัดรูปที่ดินและจัดระบบน้ำเพื่อเกษตรกรรมที่ 23 รักษาการในตำแหน่ง ผู้อำนวยการสำนักงานจัดรูปที่ดินและจัดระบบน้ำเพื่อเกษตรกรรมที่ 5	0-88560-6043
2	นายธีระ เฉลยภาพ	วิศวกรชลประทานชำนาญการ	0-91028-8952
3	นายประสูติ ปั่นเงิน	นิติกรชำนาญการ	0-98248-4840
4	นางสาววรรณิภา อวดครอง	นายช่างชลประทานปฏิบัติงาน	0-96392-2256
5	นางสาวผกาวรรณ ต่อพันธ์ุ์	เจ้าพนักงานธุรการชำนาญงาน	0-88278-9776
6	นางสาวเบญจมาศ ทองแบน	เจ้าพนักงานธุรการชำนาญงาน	0-81853-1822



# ศูนย์เมล็ดพันธุ์ข้าวนครสวรรค์

1. สังกัดกรมการข้าว
2. การบริหารราชการส่วนกลาง
3. สถานที่ติดต่อ

54 หมู่ที่ 2 ตำบลกลางแดด อำเภอเมือง จังหวัดนครสวรรค์ 60000

โทรศัพท์ 0-5680-2644 – 6

โทรสาร 0-5680-2644

E-mail nsw\_rsc@rice.mail.go.th

4. บทบาทและหน้าที่ความรับผิดชอบ

## 4.1 ภารกิจหลัก

ตามที่ได้รับมอบหมายจากกองเมล็ดพันธุ์ข้าว

- 4.1.1 ผลิตเมล็ดพันธุ์ข้าว ชั้นพันธุ์ขยายและชั้นพันธุ์จำหน่าย เพื่อสนับสนุนส่งเสริมและกระจายพันธุ์ข้าวตามนโยบายคณะกรรมการนโยบายแห่งชาติ
- 4.1.2 ส่งเสริมเผยแพร่และกระจายเมล็ดพันธุ์ข้าวพันธุ์ดีไปสู่เกษตรกร
- 4.1.3 ส่งเสริมและพัฒนาการผลิตเมล็ดพันธุ์ข้าวของท้องถิ่นและสนับสนุนการดำเนินธุรกิจเมล็ดพันธุ์ของเอกชน
- 4.1.4 ศึกษาวิจัยและพัฒนาเทคโนโลยีการผลิต การใช้ และการตลาดเมล็ดพันธุ์ข้าว
- 4.1.5 ถ่ายทอดเทคโนโลยีด้านวิทยาการเมล็ดพันธุ์ ปฏิบัติงานอื่นๆ ตามที่ได้รับมอบหมาย

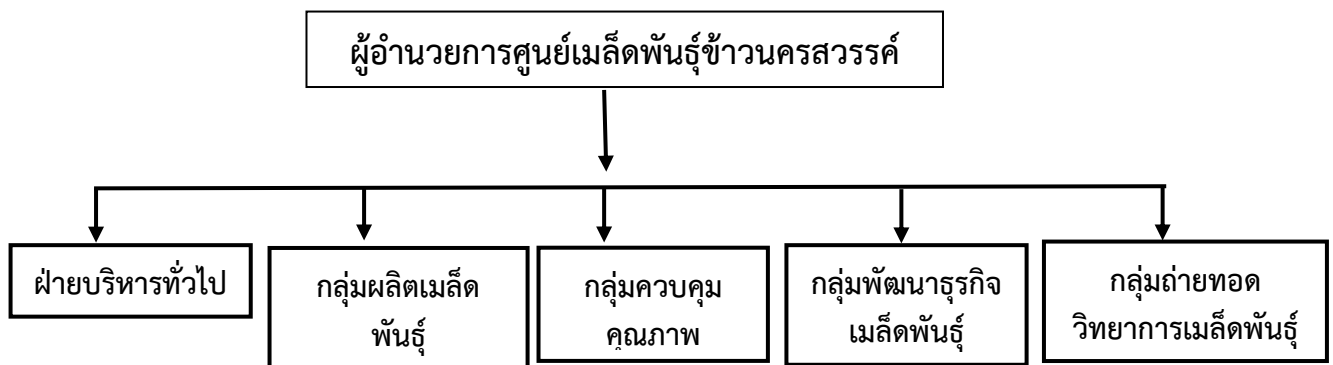
## 4.2 ภารกิจสนับสนุน

- 4.2.1 ให้บริการภายใต้ภารกิจของศูนย์บริการชาวนา
- 4.2.2 ปฏิบัติงานในศูนย์ข้าวชุมชนในเขตพื้นที่รับผิดชอบตามที่ได้รับมอบหมาย
- 4.2.3 รวบรวม และรายงานข้อมูลสถานการณ์การตลาดและราคาข้าวเปลือกในจังหวัดที่รับผิดชอบเสนอต่อกรมการข้าวตามที่ได้รับมอบหมาย
- 4.2.4 รวบรวมและรายงานข้อมูลสถานการณ์การผลิตและการระบาดของโรคแมลงศัตรูข้าว และพื้นที่ประสบภัยธรรมชาติ ในจังหวัดที่รับผิดชอบเสนอต่อกรมการข้าวตามที่ได้รับมอบหมาย

ทั้งนี้ กรมการข้าวได้แต่งตั้งผู้อำนวยการศูนย์เมล็ดพันธุ์ข้าวเป็นผู้แทนกรมการข้าว ในเขตจังหวัดที่รับผิดชอบ มีอำนาจหน้าที่ดังนี้

1. บูรณาการการบริหารจัดการและดำเนินงานด้านการพัฒนา การผลิตข้าวของส่วนราชการในสังกัดกระทรวงเกษตรและสหกรณ์ที่อยู่ในเขตที่รับผิดชอบ กำกับ ดูแล ควบคุมพร้อมประสานการปฏิบัติงาน กับหน่วยงานอื่น รวมทั้งภาคเอกชนที่เกี่ยวข้องให้เกิดผลสัมฤทธิ์ของการพัฒนาการผลิตข้าว
2. เป็นตัวแทนกรมการข้าวเพื่อร่วมกับจังหวัดในการจัดทำแผนงานโครงการด้านพัฒนาการผลิตข้าว รวมทั้งการจัดทำงบประมาณ ตามแผนงานโครงการในเขตจังหวัดที่รับผิดชอบ
3. ประสานงานยุทธศาสตร์และแผนงานตามนโยบายด้านข้าว ติดตามประเมินผลและรายงานผลให้กรมทราบ

4. ถ่ายทอดเทคโนโลยีการผลิตข้าวและการจัดการด้านผลผลิต
  5. ร่วมเป็นกรรมการระดับจังหวัดเพื่อช่วยเหลือและรักษาผลประโยชน์ของชาวนาและเป็นศูนย์ข้อมูลด้านข้าว
  6. ปฏิบัติหน้าที่อื่นๆ ตามที่ได้รับมอบหมาย
5. โครงสร้างศูนย์เมล็ดพันธุ์ข้าวนครสวรรค์



#### 6. รายชื่อข้าราชการของศูนย์เมล็ดพันธุ์ข้าวนครสวรรค์

ลำดับที่	ชื่อ - สกุล	ตำแหน่ง	โทรศัพท์มือถือ
1	นายสิทธิชัย ม่วงงาม	ผู้อำนวยการศูนย์เมล็ดพันธุ์ข้าวนครสวรรค์ (นักวิชาการส่งเสริมการเกษตรชำนาญการพิเศษ)	08-1888-4281
<b>ฝ่ายบริหารทั่วไป</b>			
2	น.ส.จกมล แยมอุบล	นักจัดการงานทั่วไปชำนาญการ (หัวหน้าฝ่ายบริหารทั่วไป)	08-6109-4615
3	น.ส.นิชดา จิตต์จำนงค์	นักวิชาการเงินและบัญชีชำนาญการ	08-4428-6750
4	น.ส.สุภาวดี ก้อนจันทะ	เจ้าพนักงานธุรการชำนาญงาน	09-4624-1999
5	นางพรรณณี โนราช	เจ้าพนักงานการเงินและบัญชีชำนาญงาน	08-9564-5314
6	น.ส.ณิชา สุริยะมณี	เจ้าพนักงานการเงินและบัญชีปฏิบัติงาน	06-4264-0419
<b>กลุ่มผลิตเมล็ดพันธุ์</b>			
7	นายโอภาส ประภัสโร	นักวิชาการเกษตรชำนาญการ (หัวหน้ากลุ่มผลิตเมล็ดพันธุ์)	08-1786-1576
8	นายถกลรัตน์ แซ่ลิ้ม	นักวิชาการเกษตรชำนาญการ	08-2719-1214

9	นายเกียรติภูมิ เถลิงพีระโรจน์	นายช่างไฟฟ้าชำนาญงาน	08-7845-4773
10	น.ส.ณัฐธา ผดุงศิลป์	นักวิชาการเกษตรปฏิบัติการ	08-2466-3696
11	น.ส.ระวีวรรณ บุญธรรม	นักวิชาการเกษตรปฏิบัติการ	09-6669-4877
12	นายสมศักดิ์ จักษุธารา	นายช่างเครื่องกลปฏิบัติงาน	08-4222-2616

กลุ่มควบคุมคุณภาพ			
13	น.ส.วงเดือน พักขำ	นักวิชาการเกษตรชำนาญการ (หัวหน้ากลุ่มควบคุมคุณภาพ)	08-9782-9189
14	น.ส.ปิ่นณัฏพัฒน์ อินพิทักษ์	นักวิชาการเกษตรปฏิบัติการ	09-7949-5516
กลุ่มพัฒนาธุรกิจเมล็ดพันธุ์			
15	นายณภัส ยิ้มกรุง	นักวิชาการส่งเสริมการเกษตรชำนาญการ (หัวหน้ากลุ่มพัฒนาธุรกิจเมล็ดพันธุ์)	08-5228-3383
16	นายอนันตชัย แสงขาว	เจ้าพนักงานการเกษตรปฏิบัติงาน	08-5308-3400
กลุ่มถ่ายทอดวิทยาการเมล็ดพันธุ์ดี			
17	น.ส.สุจิตรา ชี้อัสตัย	นักวิชาการเกษตรชำนาญการพิเศษ (หัวหน้ากลุ่มถ่ายทอดวิทยาการเมล็ดพันธุ์ดี)	08-1708-6244
18	น.ส.ณัฐกานต์ พวงซ้อน	นักวิชาการเกษตรปฏิบัติการ	09-3139-2671

# ศูนย์วิจัยและพัฒนาการเกษตรนครสวรรค์

## 1. สังกัดกรมวิชาการเกษตร

## 2. การบริหารราชการส่วนกลาง

## 3. สถานที่ติดต่อ

ถนนสายทางหลวงหมายเลข 1145 (อ.ตากฟ้า – อ.ท่าตะโก)  
ตำบลอุดมธัญญา อำเภอตากฟ้า จังหวัดนครสวรรค์ 60190  
โทรศัพท์ : 0-5600-9755, 0-56009-756, 0-5600-9757  
โทรศัพท์มือถือ : 08-4683-0619  
Email : Nakhonsawna\_5@hotmail.com

## 4. บทบาทและหน้าที่ความรับผิดชอบ

- 4.1 ศึกษา วิจัย พัฒนาทดสอบพืช/เทคโนโลยีการเกษตรที่เหมาะสมกับสภาพพื้นที่
- 4.2 ศึกษา วิจัย และทดสอบพืช/สาขาตามแผนงาน/โครงการวิจัยของกรมวิชาการเกษตร
- 4.3 บริการวิชาการด้านพืช และปัจจัยการผลิตในพื้นที่รับผิดชอบให้แก่เกษตรกร ภาคเอกชน และเจ้าหน้าที่หน่วยงานต่าง ๆ ที่เกี่ยวข้อง
- 4.4 ผลิตพันธุ์คัด พันธุ์หลัก และพันธุ์ขยายเมล็ดพันธุ์หรือท่อนพันธุ์พืช/กระจายพันธุ์
- 4.5 ควบคุม กำกับ กฎหมาย ในพื้นที่รับผิดชอบ
- 4.6 สนับสนุนงานโครงการพิเศษ งานโครงการอันเนื่องมาจากพระราชดำริ

## 5. โครงสร้างศูนย์วิจัยและพัฒนาการเกษตรนครสวรรค์



## 6. รายชื่อข้าราชการของศูนย์วิจัยและพัฒนาการเกษตรนครสวรรค์

ลำดับที่	ชื่อ-สกุล	ตำแหน่ง	โทรศัพท์มือถือ
1	นายนิพนธ์ ภาชนะวรรณ	ผอ.ศูนย์วิจัยและพัฒนาการเกษตรนครสวรรค์	081 - 3925415
2	นายไชยา บุญเลิศ	นักวิชาการเกษตรชำนาญการ	086 - 4029834
3	นายณพงษ์ วสยางกูร	นักวิชาการเกษตรชำนาญการ	092 - 9144592
4	นางสาวรุ่งทิพย์ งามกุลชร	นักวิชาการเกษตรปฏิบัติการ	098 - 3608859
5	นางสาววาสนา ห่วงขาว	เจ้าพนักงานธุรการปฏิบัติงาน	089 - 1418070
6	นายสุวิศิษฐ์ สุภนิพันธ์	เจ้าพนักงานการเกษตรปฏิบัติงาน	091 - 8850726

# ศูนย์วิจัยพืชไร่นครสวรรค์

1. สังกัดสถาบันวิจัยพืชไร่และพืชทดแทนพลังงาน กรมวิชาการเกษตร
2. การบริหารราชการส่วนกลาง
3. สถานที่ติดต่อ

ศูนย์วิจัยพืชไร่นครสวรรค์

ตำบลสุขสำราญ อำเภอตากฟ้า จังหวัดนครสวรรค์ 60190

โทรศัพท์: 0-5624-1019 โทรสาร : 0-5624-1498

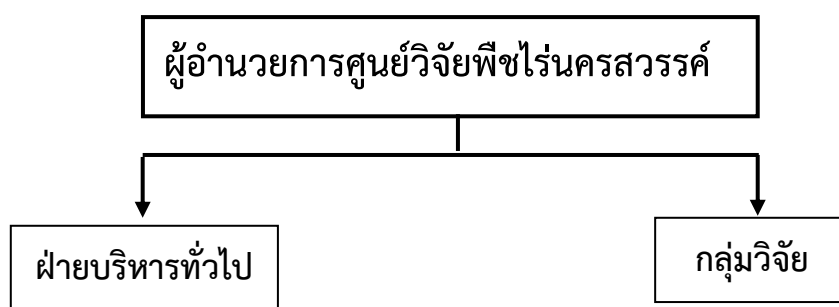
Email : nsfcrc@doa.in.th

Website: <https://www.doa.go.th/fc/nakhonsawan/>

## 4. บทบาทและหน้าที่ความรับผิดชอบ

- 4.1 ศึกษา ค้นคว้าวิจัย แบบครบทุกสาขาวิชา เพื่อให้ได้เทคโนโลยีที่เหมาะสมในการผลิตพืชหลักที่รับผิดชอบ คือ ข้าวโพดเลี้ยงสัตว์ ฝ้าย ทานตะวัน อ้อย และแก้ไขปัญหาการผลิตพืชไร่ที่สำคัญ ได้แก่ มันสำปะหลัง งาม ข้าวฟ่าง ถั่วเขียว และถั่วเหลือง เป็นต้น
- 4.2 ผลิตสายพันธุ์แท้และพันธุ์ลูกผสมของข้าวโพดเลี้ยงสัตว์ ผลิตเมล็ดพันธุ์คัด เมล็ดพันธุ์หลักของฝ้าย ผลิตเมล็ดพันธุ์คัด เมล็ดพันธุ์หลัก เมล็ดพันธุ์ขยาย และเมล็ดพันธุ์จำหน่าย ของถั่วเหลือง และผลิตท่อนพันธุ์หลักของอ้อยโรงงาน
- 4.3 ถ่ายทอดเทคโนโลยีด้านการผลิตพืชไร่ให้กับบุคลากรของกรมวิชาการเกษตร กรมส่งเสริมการเกษตรและหน่วยงานอื่นรวมทั้งเกษตรกร นักเรียน นักศึกษา และผู้สนใจ
- 4.4 ประสานความร่วมมือกับหน่วยงานอื่นที่เกี่ยวข้อง ทั้งในและนอกกรมวิชาการเกษตร รวมถึงองค์กรต่างประเทศ เพื่อพัฒนาความรู้และแก้ไขปัญหาการเกษตรร่วมกัน

## 5. โครงสร้างศูนย์วิจัยพืชไร่นครสวรรค์



## 6. รายชื่อข้าราชการศูนย์วิจัยพืชไร่นครสวรรค์

ลำดับที่	ชื่อ - สกุล	ตำแหน่ง	โทรศัพท์มือถือ
1	นางสาวศิริไล ลาภบรรจบ	ผู้อำนวยการศูนย์วิจัยพืชไร่นครสวรรค์ (นักวิชาการเกษตรชำนาญการพิเศษ)	08-7309-6740
2	นางกัลยา ภาพิณจุ	เจ้าพนักงานธุรการอาวุโส	08-0508-2488
3	นางสาวชนิษฐา รินสอน	เจ้าพนักงานธุรการปฏิบัติงาน	08-0419-4760
4	นางสาวนัฐภัทร์ คำหล้า	นักวิชาการเกษตรชำนาญการพิเศษ	09-9269-5888
5	นางสาวกัญจน์ชญา ตัดโส	นักวิชาการเกษตรชำนาญการพิเศษ	08-6440-9855
6	นางทัศนีย์ บุตรทอง	นักวิชาการเกษตรชำนาญการพิเศษ	08-9911-2436
7	นางสาวปิยะนุช คำแว่น	นักวิชาการเกษตรชำนาญการ	08-2247-4655
8	นางพยุดา จันท์เกื้อ	นักวิชาการเกษตรปฏิบัติการ	08-3564-6661
9	นางสาวกานิตา จงเจือกกลาง	นักวิชาการเกษตรปฏิบัติการ	08-9582-5091
10	นางสาววนิดา ธรรมธูระสาร	นักวิชาการเกษตรปฏิบัติการ	08-6101-0419
11	นายณัฐกิตติ์ เพชรหมื่นไวย	นักวิชาการเกษตรปฏิบัติการ	08-7238-7861
12	นายสมคิด พันธุ์ดี	นักวิชาการเกษตรปฏิบัติการ	09-8532-4564
13	นายชัยวัฒน์ นันทโชติ	นักวิชาการเกษตรปฏิบัติการ	09-3534-4415

# ศูนย์วิจัยและพัฒนาประมงน้ำจืด นครสวรรค์

## 1. สังกัดกรมประมง

## 2. การบริหารราชการส่วนกลาง

## 3. สถานที่ติดต่อ

31 หมู่ 1 ต.แควใหญ่ อ.เมือง จังหวัดนครสวรรค์ 60000

โทรศัพท์ : 0-5627-4501

โทรสาร : 0-5627-4503

โทรศัพท์มือถือ : 08-6441-9241

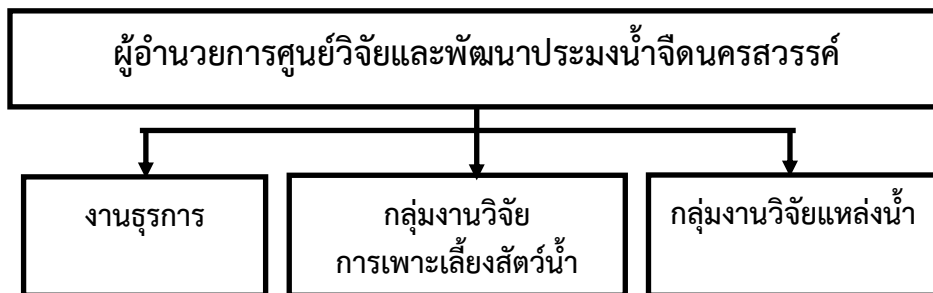
E-mail address: if-nakhonsawan@hotmail.com

## 4. บทบาทและหน้าที่ความรับผิดชอบ

- 4.1 ศึกษา ค้นคว้า ทดลอง และวิจัย เพื่อปรับปรุงเทคนิคและระบบการเพาะเลี้ยงสัตว์น้ำ การอนุบาลโดยเน้นชนิดพันธุ์สัตว์น้ำที่มีความสำคัญและมีคุณค่าทางเศรษฐกิจเพื่อการพัฒนาการเพาะเลี้ยงและเพิ่มผลผลิตสัตว์น้ำ
- 4.2 ผลิตพันธุ์สัตว์น้ำ เพื่อสนับสนุนการเพิ่มผลผลิตการประมงในแหล่งน้ำ การปรับสภาพนิเวศน์วิทยา และสนับสนุนงานส่งเสริมการประมง
- 4.3 พัฒนาแหล่งน้ำให้มีความเหมาะสมต่อการทำการประมง
- 4.4 ให้บริการทางวิชาการแก่เจ้าหน้าที่ผู้เกี่ยวข้องและเกษตรกรผู้สนใจ
- 4.5 กำกับ ดูแลหน่วยงานในสังกัดให้ดำเนินการให้เป็นไปตามกฎหมาย
- 4.6 ปฏิบัติงานร่วมกับหรือสนับสนุนการปฏิบัติงานของหน่วยงานอื่นที่เกี่ยวข้อง หรือได้รับมอบหมาย



## 5. โครงสร้างศูนย์วิจัยและพัฒนาประมงน้ำจืดนครสวรรค์



## 6. รายชื่อข้าราชการของศูนย์วิจัยและพัฒนาประมงน้ำจืดนครสวรรค์

ลำดับที่	ชื่อ - สกุล	ตำแหน่ง	โทรศัพท์มือถือ
1	นายสุพัทธ์ ศรีพัฒน์	ผู้อำนวยการศูนย์วิจัยและพัฒนาประมงน้ำจืดนครสวรรค์	08-9703-6226
2	นายไพฑูรย์ รังคะภูติ	นักวิชาการประมงปฏิบัติการ	08-1973-6390
3	นางสาวอวยพร ปานเพชร	นักวิชาการประมงปฏิบัติการ	08-2009-9796
4	นางสาวสุพัตรา คงสุวรรณ	นักวิชาการประมงปฏิบัติการ	08-6640-6761
5	จำสิบเอกสิทธิพล โพธิ์ศรี	นายช่างโยธาปฏิบัติงาน	08-9493-1058
6	นางสาวกฤษดาวรรณ ณีสกุล	เจ้าพนักงานธุรการปฏิบัติงาน	08-4622-9971
7	นางสาวภคอร รัตนเทพปัญญากุล	เจ้าพนักงานประมงปฏิบัติงาน	08-9653-9697

# สำนักงานตรวจบัญชีสหกรณ์นครสวรรค์

## 1. สังกัดกรมตรวจบัญชีสหกรณ์

## 2. การบริหารราชการส่วนกลาง

## 3. สถานที่ติดต่อ

เลขที่ 965/30 ถนนโกสีย์ใต้ อำเภอเมือง จังหวัดนครสวรรค์ 60000

โทรศัพท์ : 0-5622-2039

โทรสาร : 0-5622-6739

Web site : <http://nakhonsawan.cad.go.th>

E-mail Address : Cadhv@cad.go.th

## 4. บทบาทและหน้าที่ความรับผิดชอบ

4.1 ตรวจสอบบัญชีและควบคุมคุณภาพการสอบบัญชีสหกรณ์ให้เป็นไปตามมาตรฐานที่กำหนด

4.2 พัฒนาการบริหารจัดการด้านการเงินการบัญชีแก่สหกรณ์ กลุ่มเกษตรกร และวิสาหกิจชุมชน

4.3 กำกับกับการสอบบัญชีสหกรณ์ที่ดำเนินการโดยผู้สอบบัญชีรับอนุญาตและบุคคลอื่น

4.4 พัฒนาเทคโนโลยีดิจิทัลและการเตือนภัยทางการเงินสหกรณ์

4.5 ถ่ายทอดความรู้ด้านการตรวจสอบกิจการและการจัดทำบัญชีเกษตรกรและประชาชนทั่วไป

## 5. โครงสร้างสำนักงานตรวจบัญชีสหกรณ์นครสวรรค์



## 6. รายชื่อข้าราชการของสำนักงานตรวจบัญชีสหกรณ์นครสวรรค์

ลำดับที่	ชื่อ - สกุล	ตำแหน่ง	โทรศัพท์มือถือ
1	นางนุชรัตน์ มั่นศักดิ์	หัวหน้าสำนักงานตรวจบัญชีสหกรณ์นครสวรรค์ (นักวิชาการตรวจสอบบัญชีชำนาญการพิเศษ)	08-9857-4331
2	นางสาวจิราพร เณรจาที	นักวิชาการตรวจสอบบัญชีชำนาญการพิเศษ	08-3162-6462
3	นางศศิชา จันทรัตน์	นักวิชาการตรวจสอบบัญชีชำนาญการ	09-7297-0989
4	นางชุตติกาญจน์ เวสกุล	นักวิชาการตรวจสอบบัญชีชำนาญการ	08-8148-8413
5	นางสาวกิตติยา สนไชย	นักวิชาการตรวจสอบบัญชีชำนาญการ	09-0992-4274
6	ว่าที่ร้อยตรีหญิงกมลทิพย์ สุขทอง	นักวิชาการตรวจสอบบัญชีปฏิบัติการ	08-8260-0418
7	นางสาวสุภัศรา สุนทรพงษ์	นักวิชาการตรวจสอบบัญชีปฏิบัติการ	09-0945-3991
8	นางสาวณัฐนิชา ท่วงที	นักวิชาการตรวจสอบบัญชีปฏิบัติการ	08-8231-5964

# ศูนย์ปฏิบัติการฝนหลวงภาคกลาง จังหวัดนครสวรรค์

## 1. สังกัดกระทรวงเกษตรและสหกรณ์

## 2. สถานที่ติดต่อ

ศูนย์ปฏิบัติการฝนหลวงภาคกลาง สนามบินนครสวรรค์  
ตำบลนครสวรรค์ออก อำเภอเมือง จังหวัดนครสวรรค์ 60000

โทรศัพท์ : 0-5625-6018

โทรสาร : 0-5625-6018

โทรศัพท์มือถือ : 09-0907-1719

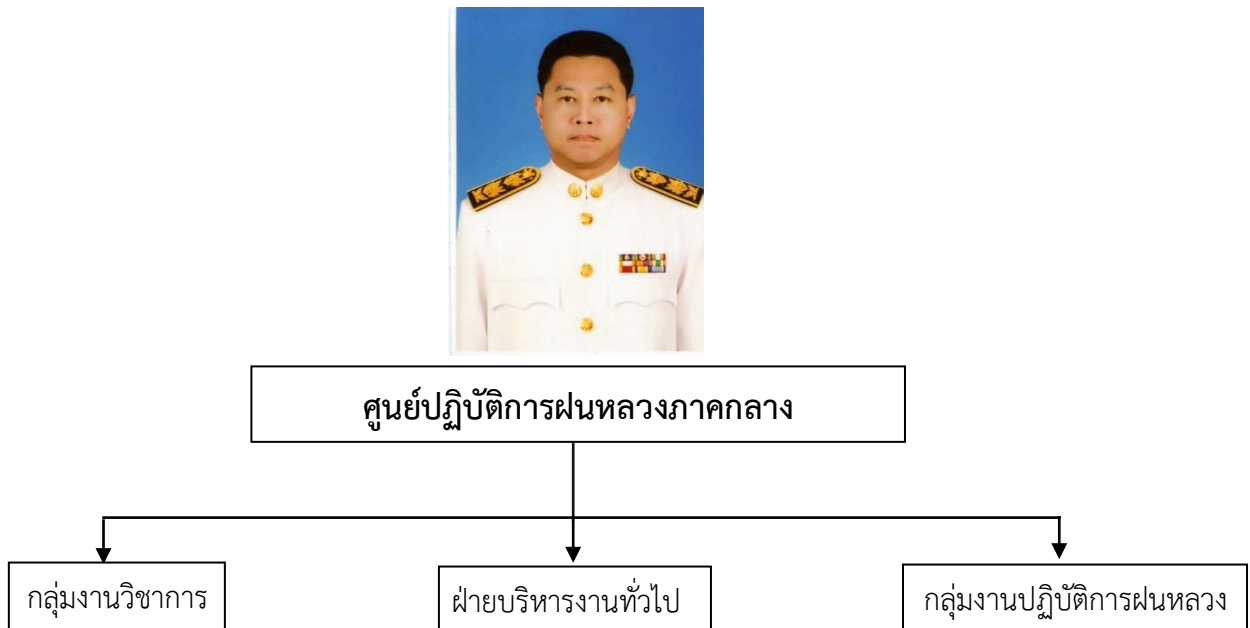
Facebook : ศูนย์ปฏิบัติการฝนหลวงภาคกลาง จังหวัดนครสวรรค์

Email : c\_royalrain@hotmail.com

## 3. บทบาทและหน้าที่ความรับผิดชอบ

- 3.1 บริหารจัดการน้ำในชั้นบรรยากาศให้เกิดฝนในปริมาณและการกระจายที่เหมาะสมเพื่อการพัฒนาการกระจายที่เหมาะสมเพื่อการพัฒนาการเกษตร การบริหารจัดการทรัพยากรน้ำการอนุรักษ์และฟื้นฟูทรัพยากรป่าไม้ และการบรรเทาภัยพิบัติทางธรรมชาติอย่างบูรณาการ
- 3.2 วิจัยและพัฒนาเทคโนโลยีการทำฝน เพื่อเพิ่มประสิทธิภาพการบริหารจัดการน้ำในชั้นบรรยากาศ และการดัดแปรสภาพอากาศ เพื่อรองรับการแก้ไขปัญหาภัยพิบัติอันเนื่องมาจากความผันแปรของภูมิอากาศและสภาวะโลกร้อน
- 3.3 บริหารจัดการด้านการบินในภารกิจการทำฝน การวิจัยและพัฒนาเทคโนโลยีและภารกิจด้านการเกษตร
- 3.4 ปฏิบัติงานร่วมกับหรือสนับสนุนการปฏิบัติงานของหน่วยงานอื่นที่เกี่ยวข้อง หรือที่ได้รับมอบหมาย

#### 4. โครงสร้างศูนย์ปฏิบัติการฝนหลวงภาคกลาง จังหวัดนครสวรรค์



#### 5. รายชื่อข้าราชการของศูนย์ปฏิบัติการฝนหลวงภาคกลาง จังหวัดนครสวรรค์

ลำดับที่	ชื่อ - สกุล	ตำแหน่ง	โทรศัพท์มือถือ
1	นายรัฐกร วรณสุขะศิริ	ผู้อำนวยการศูนย์ปฏิบัติการฝนหลวงภาคกลาง (นักวิทยาศาสตร์ชำนาญการพิเศษ)	09-0907-1719
2	นางสาวเครือวัลย์ แสงโพธิ์	นักวิทยาศาสตร์ชำนาญการพิเศษ (หัวหน้ากลุ่มงานวิชาการ)	08-6609-4548
3	นายปิ่นพงษ์ คงชนะ	นักวิทยาศาสตร์ปฏิบัติการ	08-5570-9889
4	นายขวัญชัย เพ็ชรกลับ	นักวิทยาศาสตร์ปฏิบัติการ	08-1279-8695
5	ว่าที่ร้อยตรี วงศกฤต ช่างปรีชา	นักวิทยาศาสตร์ปฏิบัติการ	08-6412-1848
6	นายภาณุวงศ์ วงษ์นิม	นักวิทยาศาสตร์ปฏิบัติการ	08-7510-1195
7	นางสาวชญาณ์พิมพ์ อินทร์หนูน	นักวิทยาศาสตร์ปฏิบัติการ	08-4984-1280
8	นายเกียรติกุล เต็นดวง	นักวิทยาศาสตร์ปฏิบัติการ	09-3471-1832
9	นายณรงค์ จักรแก้ว	นายช่างเครื่องกลชำนาญงาน (หัวหน้ากลุ่มงานปฏิบัติการฝนหลวง)	08-1070-0917
10	นายเสนีย์ อนุกุล	นายช่างเครื่องกลปฏิบัติงาน	09-3286-8299
11	นางสาวทัศนีย์ แซ่โฮว	เจ้าพนักงานธุรการปฏิบัติงาน (หัวหน้าฝ่ายบริหารงานทั่วไป)	09-7291-2688

# สนามบินนครสวรรค์

## 1. สังกัด กรมฝนหลวงและการบินเกษตร

## 2. การบริหารราชการส่วนกลาง

## 3. สถานที่ติดต่อ

เลขที่ 36 หมู่ 1 ตำบลนครสวรรค์ออก อำเภอเมือง จังหวัดนครสวรรค์ 60000

โทรศัพท์ : 0-562-56570

โทรสาร : 0-5625-6570

โทรศัพท์มือถือ : 09-1774-1453

E-mail : ns.airfuse@gmail.com

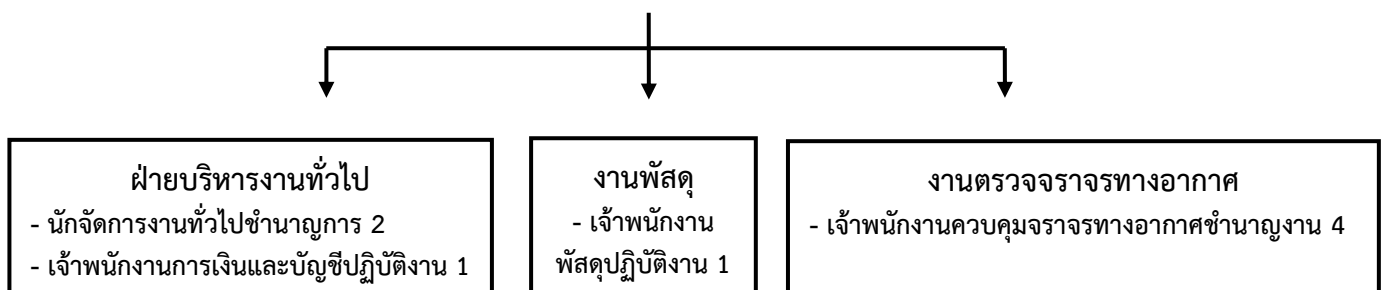
## 4. บทบาทและหน้าที่ความรับผิดชอบ

- 4.1 บริหารจัดการสนามบินให้เป็นไปตามมาตรฐานและความปลอดภัย
- 4.2 ดำเนินการสำรวจ วางแผน ออกแบบ สร้างและปรับปรุงสนามบินรวมทั้งอุปกรณ์ที่เกี่ยวข้องกับกิจกรรมสนามบิน
- 4.3 จัดทำสารบบสนามบินถาวร ที่ใช้เป็นจุดจอดเก็บอากาศยานและเป็นจุดขึ้นลงอากาศยาน และเพื่อเป็นฐานข้อมูลสำหรับการเดินอากาศ
- 4.4 ให้บริการเกี่ยวกับข้อมูลและอำนวยความสะดวกแก่ผู้เกี่ยวข้องกับการเดินอากาศในการใช้สนามบิน
- 4.5 กำหนดมาตรการ เชตรักษาความปลอดภัยในการใช้บริการ และรักษาทรัพย์สินภายในสนามบิน
- 4.6 รับผิดชอบคลังพัสดุอากาศยานและพัสดุอื่นภายในสนามบิน
- 4.7 ปฏิบัติงานอื่นตามที่ได้รับมอบหมาย

## 5. โครงสร้างสนามบินนครสวรรค์



### หัวหน้าสนามบินนครสวรรค์



## 6. รายชื่อข้าราชการของสนามบินนครสวรรค์

ลำดับที่	ชื่อ - สกุล	ตำแหน่ง	โทรศัพท์มือถือ
1	นายเฉลิมพล ราชโรจน์	หัวหน้าสนามบินนครสวรรค์ (นักจัดการงานทั่วไปชำนาญการพิเศษ)	09-1774-1453
<b>งานบริหารทั่วไป</b>			
2	น.ส.สุทามาศ ไกรสินธุ์	นักจัดการงานทั่วไปชำนาญการ	09-7084-5955
3	นายวิหวัศ เจริญพิทยา	นักจัดการงานทั่วไปชำนาญการ (ช่วยราชการกอง บริหารการบินเกษตร กรมฝนหลวงและการบิน เกษตร)	08-9510-4241
<b>งานการเงิน</b>			
4	น.ส.อภิญา เลื่อนยัง	เจ้าพนักงานการเงินและบัญชีปฏิบัติงาน	08-7672-0224
<b>งานพัสดุ</b>			
5	น.ส.ณัฐชญา ปหาวัฒน์	เจ้าพนักงานพัสดุปฏิบัติงาน	06-1992-3132
<b>งานควบคุมจราจรทางอากาศ</b>			
6	พ.อ.อ.ชัยพร คงสวัสดิ์	เจ้าพนักงานควบคุมจราจรทางอากาศชำนาญงาน	0-5625-6571
7	พ.อ.อ.อนิวรรณ สุดชา	เจ้าพนักงานควบคุมจราจรทางอากาศชำนาญงาน	0-5625-6571
8	พ.จ.อ.จารุกิตต์ พงษ์ศิลป์	เจ้าพนักงานควบคุมจราจรทางอากาศชำนาญงาน	0-5625-6571
9	พ.อ.ปณาวุธ ตำปาน	เจ้าพนักงานควบคุมจราจรทางอากาศปฏิบัติงาน	0-5625-6571

# ศูนย์วิจัยและบำรุงพันธุ์สัตว์นครสวรรค์

## 1. สังกัดกรมปศุสัตว์

## 2. การบริหารราชการส่วนกลาง

## 3. สถานที่ติดต่อ

5 หมู่ที่ 13 ตำบลหนองบัว อำเภอหนองบัว จังหวัดนครสวรรค์ 60110

โทรศัพท์ : 0-5621-7709 , 0-5621-7790

โทรสาร : 0-5621-7709

โทรศัพท์มือถือ : 08-9961-1872

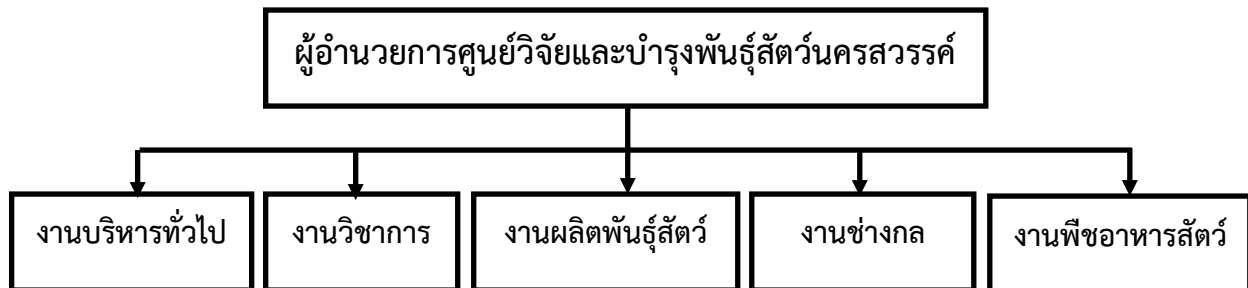
Email : lsns\_nsw@dld.go.th

## 4. บทบาทและหน้าที่ความรับผิดชอบ

- 4.1 ศึกษา วิจัย ทดสอบพันธุ์สัตว์ที่ผ่านการปรับปรุงพันธุ์ (PS) ที่ให้ผลผลิตสูงเหมาะสมกับสภาพแวดล้อมของประเทศ และกระจายสัตว์พันธุ์ดีให้เกษตรกรเครือข่ายและเกษตรกรทั่วไป
- 4.2 ศึกษา วิเคราะห์ วิจัยและพัฒนาเทคโนโลยีการผลิตสัตว์พันธุ์ดี (PS) การจัดการฟาร์ม เพื่อการผลิตสัตว์ที่เหมาะสมแต่ละท้องถิ่น มีคุณภาพ ปลอดภัยต่อผู้บริโภค และสิ่งแวดล้อม วิจัยและพัฒนากระบวนการผลิตปศุสัตว์อินทรีย์ และวิธีการในการตรวจรับรองมาตรฐานปศุสัตว์อินทรีย์
- 4.3 ศึกษา วิเคราะห์ วิจัย และกำหนดมาตรฐานคุณลักษณะของพันธุ์กรรมสัตว์ คุณลักษณะประจำพันธุ์ และรับรองพันธุ์สัตว์ เพื่อการรับรองและคุ้มครองพันธุ์สัตว์
- 4.4 อนุรักษ์พันธุ์กรรมสัตว์พื้นเมือง สัตว์หายากและสัตว์ใกล้สูญพันธุ์ของประเทศทั้งในถิ่นและนอกถิ่นกำเนิดเดิม เพื่อรักษาพันธุ์กรรมและพัฒนาให้สามารถนำไปใช้ประโยชน์ได้อย่างยั่งยืน
- 4.5 ติดตาม กำกับ ดูแลให้คำแนะนำ การเลี้ยงสัตว์ของฟาร์มเครือข่ายปรับปรุงพันธุ์ เครือข่ายผลิตสัตว์พันธุ์ดีและเครือข่ายอนุรักษ์พันธุ์สัตว์ให้เป็นไปตามมาตรฐานที่กำหนด
- 4.6 ให้บริการทางวิชาการเผยแพร่และถ่ายทอดเทคโนโลยีการผลิตสัตว์พันธุ์ดี การผลิตปศุสัตว์อินทรีย์แก่เกษตรกรและผู้เกี่ยวข้องทั้งในประเทศและต่างประเทศ
- 4.7 ดำเนินการตามกฎหมายว่าด้วยการบำรุงพันธุ์สัตว์และกฎหมายอื่นที่เกี่ยวข้อง
- 4.8 ปฏิบัติงานอื่นที่เกี่ยวข้องและตามที่ได้รับมอบหมาย



## 5. โครงสร้างศูนย์วิจัยและบำรุงพันธุ์สัตว์นครสวรรค์



## 6. รายชื่อข้าราชการศูนย์วิจัยและบำรุงพันธุ์สัตว์นครสวรรค์

ลำดับที่	ชื่อ - สกุล	ตำแหน่ง	โทรศัพท์มือถือ
1	นางสาวธัญญาณี สมเวช	ผู้อำนวยการศูนย์วิจัยและบำรุงพันธุ์สัตว์นครสวรรค์	09-5664-1586
2	นายเพชร มานะกิจศิริสุทธิ	เจ้าพนักงานสัตวบาลชำนาญงาน (หัวหน้างานผลิตพันธุ์สัตว์ โคเนื้อ)	08-6613-1618
3	นายธีรพงศ์ ไทยอด	นักวิชาการสัตวบาลปฏิบัติการ (หัวหน้างานผลิตพันธุ์สัตว์ สัตว์ปีก หัวหน้างานวิจัย และหัวหน้าเจ้าหน้าที่)	08-4818-3121
4	นางสาวพริดา ใฝ่ฟ้า	นักวิชาการสัตวบาลปฏิบัติการ (หัวหน้างานผลิตสัตว์ แกะเนื้อ)	06-1268-9543
5	นางมณีนยา สงวนสิน	เจ้าพนักงานธุรการปฏิบัติงาน (หัวหน้างานบริหารทั่วไป)	08-5730-9310
6	-ว่าง-	นายช่างเครื่องกลปฏิบัติงาน	-

# หน่วยป้องกันและปราบปรามประมงน้ำจืด บึงบอระเพ็ดนครสวรรค์

## 1. สังกัดกรมประมง

สังกัดศูนย์ป้องกันและปราบปรามประมงน้ำจืดพิษณุโลก กองตรวจการประมง กรมประมง กระทรวงเกษตรและสหกรณ์

## 2. การบริหารราชการส่วนกลาง

## 3. สถานที่ติดต่อ

หน่วยป้องกันและปราบปรามประมงน้ำจืดบึงบอระเพ็ดนครสวรรค์  
เลขที่ 32/13 หมู่ที่ 1 ตำบลแควใหญ่ อำเภอเมือง จังหวัดนครสวรรค์ 60000  
โทรศัพท์ : 0-5627-4527  
Email: bungboraped@gmail.com

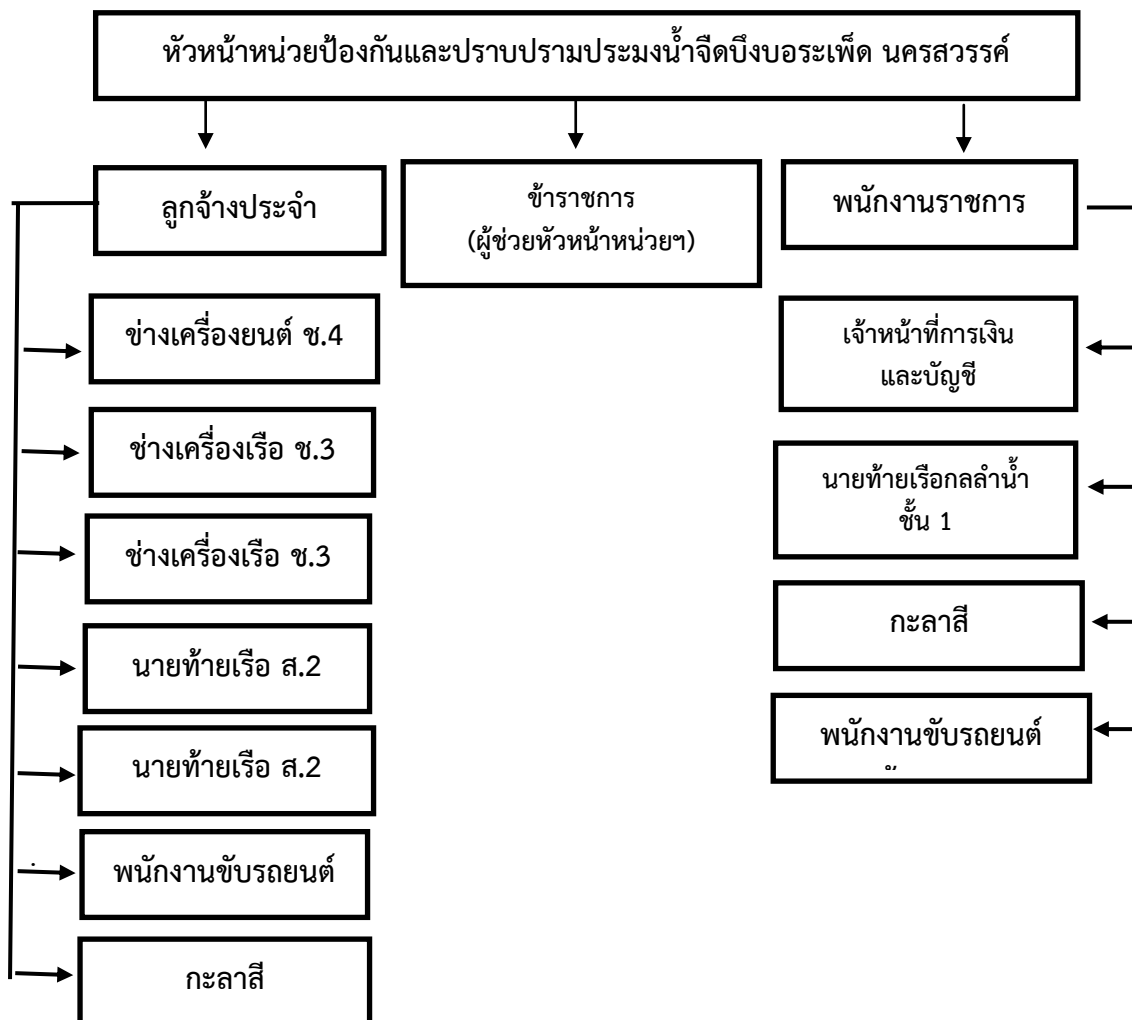
## 4. บทบาทและหน้าที่ความรับผิดชอบ

- 4.1 ปฏิบัติงานควบคุม ป้องกัน ปราบปราม จับกุม ผู้กระทำผิดกฎหมาย ส่งเสริมการมีส่วนร่วมของชุมชน ประมงในท้องถิ่น ให้ความช่วยเหลือชาวประมงและผู้ประมงภัย รวมถึงบูรณาการปฏิบัติงานร่วมกับหน่วยงานที่เกี่ยวข้อง
- 4.2 รวบรวม รายงานผลการปฏิบัติงาน ปัญหาอุปสรรค พร้อมข้อเสนอแนะต่อศูนย์ป้องกันและปราบปรามประมงน้ำจืดภาคเหนือ
- 4.3 มีพื้นที่จับสัตว์น้ำจืดที่รับผิดชอบ ครอบคลุม 2 จังหวัด ประกอบด้วย จังหวัดนครสวรรค์ และ กำแพงเพชร

### กิจกรรมย่อยในการดำเนินงาน

- 1) กิจกรรมควบคุมและเฝ้าระวังการทำการประมงในพื้นที่แหล่งน้ำจืด
- 2) กิจกรรมการจัดเวทีการมีส่วนร่วมของชุมชน
- 3) กิจกรรมส่งเสริมการมีส่วนร่วมของชุมชนประมงแหล่งน้ำจืด
- 4) กิจกรรมอบรมยุวประมง

## 5. โครงสร้างหน่วยป้องกันและปราบปรามประมงน้ำจืดบึงบอระเพ็ดนครสวรรค์



อัตรากำลัง ข้าราชการ 2 อัตรา

ลูกจ้างประจำ 7 อัตรา

พนักงานราชการ 3 อัตรา

จ้างเหมา 1 อัตรา รวม 13 อัตรา

## 6. รายชื่อข้าราชการหน่วยป้องกันและปราบปรามประมงน้ำจืดบึงบอระเพ็ดนครสวรรค์

ลำดับที่	ชื่อ - สกุล	ตำแหน่ง	โทรศัพท์มือถือ
1	นายยุทธนา ประเทศ	หัวหน้าหน่วยป้องกันและปราบปรามประมงน้ำจืดบึงบอระเพ็ดนครสวรรค์ (เจ้าพนักงานประมงปฏิบัติงาน)	09-6663-8883
2	นายธีรวัฒน์ บุญสงศรี	(เจ้าพนักงานประมงปฏิบัติงาน)	08-9565-0517

# ด่านกักกันสัตว์นครสวรรค์

## 1. สังกัด กองสารวัตรและกักกัน กรมปศุสัตว์

## 2. การบริหารราชการส่วนกลาง

## 3. สถานที่ติดต่อ

ด่านกักกันสัตว์นครสวรรค์ เลขที่ 918 หมู่ที่ 3 บ้านบางปราบ ตำบลย่านมัทรี

อำเภอพยุหะคีรี จังหวัดนครสวรรค์ 60130

เส้นทางหลวงหมายเลข 1 หลักกิโลเมตร 323-324 (ติดด้านตรวจพยุหะคีรี)

โทรศัพท์ : 056-247082 E-mail : qsns\_nsw@dld.go.th

1. จุดตรวจพยุหะคีรี (ขาลงใต้) สำนักงานด่านกักกันสัตว์นครสวรรค์ เลขที่ 918 หมู่ที่ 3

ตำบลย่านมัทรี อำเภอพยุหะคีรี จังหวัดนครสวรรค์ เส้นทางหลวงหมายเลข 1

หลักกิโลเมตรที่ 323-324 (ติดด้านตรวจยานพาหนะพยุหะคีรี)

2. จุดตรวจสัตว์ชั่วคราว (ขาขึ้นเหนือ) หมู่ที่ 7 ตำบลยางตาล อำเภอโกรกพระ

จังหวัดนครสวรรค์ เส้นทางหลวงหมายเลข 1 หลักกิโลเมตรที่ 327-328 (เปิดทำการ

ประมาณกลางเดือนกุมภาพันธ์ 2567)

## 4. บทบาทและหน้าที่ความรับผิดชอบ

4.1 กำกับ ดูแลบังคับใช้ ดำเนินคดีแก่ผู้กระทำความผิดภายใต้กฎหมายที่เกี่ยวข้อง ประกอบด้วย

4.1.1 พระราชบัญญัติโรคระบาดสัตว์ พ.ศ.2558

4.1.2 พระราชบัญญัติสถานพยาบาลสัตว์ พ.ศ.2533

4.1.3 พระราชบัญญัติควบคุมการฆ่าสัตว์และจำหน่ายเนื้อสัตว์ พ.ศ.2559

4.1.4 พระราชบัญญัติควบคุมคุณภาพอาหารสัตว์ พ.ศ.2558

4.1.5 พระราชบัญญัติวิชาชีพสัตวแพทย์ พ.ศ.2545

4.1.6 พระราชบัญญัติป้องกันการทารุณกรรมและจัดสวัสดิภาพสัตว์ พ.ศ.2557

4.1.7 พระราชบัญญัติอื่นๆ ที่เกี่ยวข้อง

4.2 กำกับ ดูแล รับผิดชอบงานด่านกักกันสัตว์ภายในประเทศ และด่านกักกันสัตว์ระหว่างประเทศ

4.3 ประสานงานและให้คำแนะนำในการปฏิบัติงานที่เกี่ยวกับด้านการควบคุมเคลื่อนย้ายสัตว์ ชากสัตว์ และสินค้าปศุสัตว์ของกรมปศุสัตว์กับหน่วยงานที่เกี่ยวข้อง ทั้งในประเทศและต่างประเทศ

4.4 ศึกษา วิเคราะห์ เกี่ยวกับการควบคุมเคลื่อนย้ายสัตว์ ชากสัตว์และสินค้าปศุสัตว์ รวมทั้งวิเคราะห์ความเสี่ยงจากการ เคลื่อนย้ายสัตว์ ชากสัตว์ และสินค้าปศุสัตว์

4.5 วิเคราะห์ สรุป แนวทางการดำเนินการเกี่ยวกับกฎหมายที่เกี่ยวข้อง พร้อมแนวทางการปฏิบัติงานภายใต้ พรบ.ที่เกี่ยวข้อง

4.6 ปฏิบัติงานและให้คำแนะนำในการบังคับใช้กฎหมายแก่หน่วยงานอื่นที่เกี่ยวข้องหรือที่ได้รับมอบหมาย

4.7 ตรวจสอบความถูกต้องการเคลื่อนย้ายสัตว์ - ชากสัตว์ ผ่านด่านฯ

- 4.8 การบูรณาการทำงานร่วมกับสำนักงานปศุสัตว์จังหวัดในพื้นที่รับผิดชอบ เพื่อควบคุมป้องกันโรคระบาดสัตว์ ได้แก่ กิจกรรมเสริมสร้างภูมิคุ้มกันโรคระบาดสัตว์, กิจกรรมพ่นน้ำยาฆ่าเชื้อโรค ในพื้นที่เสี่ยงต่างๆ, การตั้งจุดตรวจ, จุดสกัดเพื่อการควบคุมโรคระบาดสัตว์
- 4.9 การตรวจสอบการลักลอบเคลื่อนย้ายสัตว์ ซากสัตว์ ในพื้นที่รับผิดชอบรวมถึงการบังคับใช้กฎหมายที่เกี่ยวข้องกับสินค้าปศุสัตว์
- 4.10 การกักกันสัตว์ตามระเบียบฯ กรมปศุสัตว์ เพื่อการเคลื่อนย้ายฯ หรือส่งออก
- 4.11 การตรวจรับรองสถานกักกันสัตว์ ซากสัตว์ ตามเงื่อนไขการรับรองต่างๆ
- 4.12 การปฏิบัติภารกิจอื่นๆ ตามที่ได้รับมอบหมาย

## 5. โครงสร้างด่านกักกันสัตว์นครสวรรค์



หัวหน้าด่านกักกันสัตว์นครสวรรค์

รองหัวหน้าด่านกักกันสัตว์นครสวรรค์

ฝ่ายบริหาร  
ทั่วไป

ฝ่าย  
อำนวยความสะดวก

ฝ่ายสารวัตร

ฝ่ายควบคุม  
การเคลื่อนย้าย

ฝ่ายกักกันสัตว์

## 6. รายชื่อข้าราชการ/พนักงานราชการ/ลูกจ้างชั่วคราว/จ้างเหมาบริการของด่านกักกันสัตว์นครสวรรค์

ลำดับ	ชื่อ - สกุล	ตำแหน่ง	โทรศัพท์มือถือ
1	นายอัครเดช คำธานี	สัตวแพทย์อาวุโส (หัวหน้าด่านกักกันสัตว์นครสวรรค์)	095-736-8881
2	นางสาวธาริณี ทับทิม	นายสัตวแพทย์ปฏิบัติการ (รองหัวหน้าด่านกักกันสัตว์นครสวรรค์)	090-935-3989
3	นายณัฐทัตพล ชัยพิพัฒน์	พนักงานผู้ช่วยปศุสัตว์ (พรก.) (หัวหน้าฝ่ายสารวัตร)	062-393-9238
4	นายพงษ์พันธ์ ทองคำ	พนักงานผู้ช่วยปศุสัตว์ (พรก.) (หัวหน้าฝ่ายอำนวยการ)	092-367-8778
5	นายสมควร ปานจุฬา	พนักงานผู้ช่วยปศุสัตว์ (พรก.) (หัวหน้าฝ่ายกักกันสัตว์)	088-165-1445
6	นายนนทกร เคหะวัฒกานนท์	พนักงานผู้ช่วยปศุสัตว์ (พรก.) (หัวหน้าฝ่ายควบคุมการเคลื่อนย้าย)	081-596-8503
7	นางสาวสวรรส สาระชาติ	พนักงานผู้ช่วยปศุสัตว์ (พรก.) (หัวหน้าฝ่ายบริหารทั่วไป)	064-334-4753
8	นายขวัญชัย โตลี	พนักงานผู้ช่วยปศุสัตว์ (ลูกจ้างชั่วคราว)	099-298-4994
9	นายเฉลิม เจนสาริกรณ์	พนักงานผู้ช่วยปศุสัตว์ (ลูกจ้างชั่วคราว)	082-172-6765
10	นายสุรียา ล้วนพร	พนักงานผู้ช่วยปศุสัตว์ (ลูกจ้างชั่วคราว)	086-403-8291
11	นายภาณุพันธ์ พุกสุข	พนักงานผู้ช่วยปศุสัตว์ (ลูกจ้างชั่วคราว)	088-408-4053
12	นายชัยวุฒิ ปัญญาฤทธิ์	พนักงานผู้ช่วยปศุสัตว์ (ลูกจ้างชั่วคราว)	095-495-9829
13	นายพิพัฒน์ อาทิตย์ตั้ง	พนักงานผู้ช่วยปศุสัตว์ (ลูกจ้างชั่วคราว)	094-685-1185
14	นายอภิวัฒน์ อางวง	พนักงานผู้ช่วยปศุสัตว์ (ลูกจ้างชั่วคราว)	082-178-8212
15	นายวิษุกร อุทะพันธุ์	พนักงานผู้ช่วยปศุสัตว์ (ลูกจ้างชั่วคราว)	085-601-5150
16	นายพิชชากร เจริญอุดม	พนักงานผู้ช่วยปศุสัตว์ (ลูกจ้างชั่วคราว)	061-117-5775
17	นายพีระพงศ์ บุญยะรัตน์	พนักงานผู้ช่วยปศุสัตว์ (ลูกจ้างชั่วคราว)	098-702-8145
18	นายชาญชัย จ้อยอ่วม	พนักงานผู้ช่วยปศุสัตว์ (ลูกจ้างชั่วคราว)	087-197-8957
19	นายสมัชชา อินทะนุ	พนักงานผู้ช่วยปศุสัตว์ (ลูกจ้างชั่วคราว)	097-959-6049
20	นางสาวณัฐชานันท์ แสนสุข	พนักงานผู้ช่วยปศุสัตว์ (ลูกจ้างชั่วคราว)	084-490-8733
21	นายจักรา ทัพชัย	จ้างเหมาบริการช่วยงานด้านสัตวแพทย์	095-858-7596
22	นางสาวณัฐฐา นกขม	จ้างเหมาบริการช่วยงานด้านสัตวแพทย์	083-821-0894

23	นายชาณัฐ เพ็ชรกระต่าย	จ้างเหมาบริการช่วยงานด้านสัตวแพทย์	092-9983810
24	นายทัชชา ชัยนิรันดร	จ้างเหมาบริการช่วยงานด้านสัตวแพทย์	-
25	นายกิตติพิศ เพ็ชรกระต่าย	จ้างเหมาบริการช่วยงานด้านสัตวแพทย์	061-5405753
26	นายจิรวัดน์ มีชัย	จ้างเหมาบริการช่วยงานด้านสัตวแพทย์	061-328-0998
27	นายฮาริส อภิชาติ	จ้างเหมาบริการช่วยงานด้านสัตวแพทย์	-



# หน่วยขุดลอกและกำจัดวัชพืชบึงบอระเพ็ด

1. กลุ่มบุงระแหล่งน้ำเพื่อการประมง กองวิจัยและพัฒนาประมงน้ำจืด กรมประมง
2. การบริหารราชการส่วนภูมิภาค
3. สถานที่ติดต่อ

31 หมู่ 1 ตำบลแควใหญ่ อำเภอเมืองนครสวรรค์ จังหวัดนครสวรรค์ 60000

โทรศัพท์ : 0-5627-4559

โทรสาร : 0-5627-4559

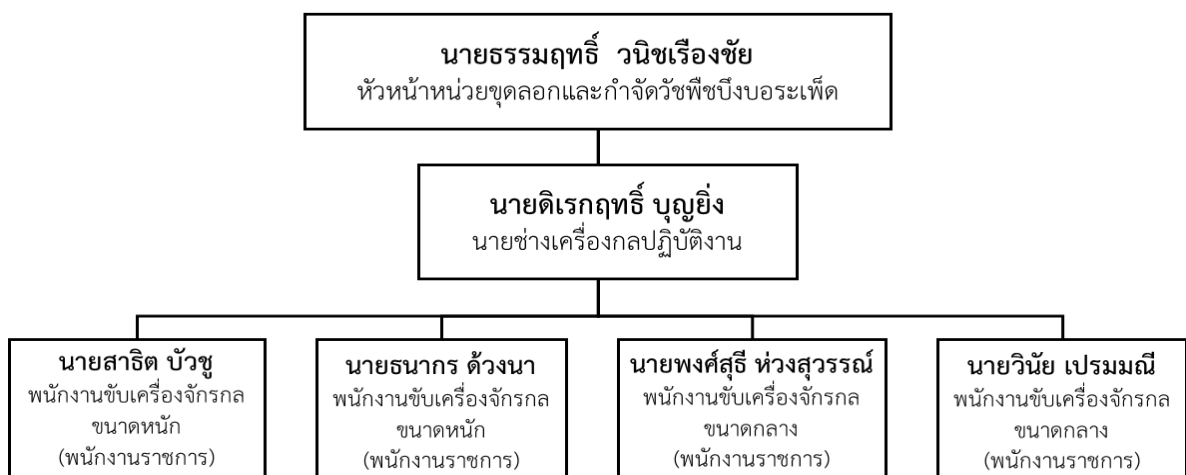
Web site : <https://www4.fisheries.go.th/watersourcenakhonsawan>

Email : thummaric\_fisheries@hotmail.com

## 4. บทบาทหน้าที่

- 4.1 วางแผนการปฏิบัติงานและจัดตั้งงบประมาณเบื้องต้น ดำเนินการและควบคุมงานขุดลอกและกำจัดวัชพืชในแหล่งน้ำเพื่อเพิ่มผลผลิตสัตว์น้ำ ปรับปรุงแหล่งน้ำธรรมชาติ ขุดคลองธรรมชาติ และการเพาะเลี้ยงสัตว์น้ำในพื้นที่รับผิดชอบ
- 4.2 ควบคุมการใช้ ตรวจสอบและซ่อมบำรุงรักษาเครื่องจักรกลทางบกและน้ำในความรับผิดชอบ ประดิษฐ์ ดัดแปลงซ่อม/สร้างเครื่องมือจักรกลต่างๆ ให้ทำงานอย่างมีประสิทธิภาพ
- 4.3 ปฏิบัติงานร่วมหรือสนับสนุนการปฏิบัติงาน ของหน่วยงานในสังกัดกรมประมง และหน่วยงานอื่นตามที่ได้รับมอบหมาย

## 5. โครงสร้างหน่วยขุดลอกและกำจัดวัชพืชบึงบอระเพ็ด



**6. รายชื่อข้าราชการและพนักงานราชการ**

ลำดับ	ชื่อ - สกุล	ตำแหน่ง	โทรศัพท์มือถือ
1	นายธรรมฤทธิ์ วนิชเรืองชัย	นายช่างเครื่องกลชำนาญงาน (ข้าราชการ)	086-3923344
2	นายดิเรกฤทธิ์ บุญยิ่ง	นายช่างเครื่องกลปฏิบัติงาน (ข้าราชการ)	084-7152726
3	นายสาธิต บัวชู	พนักงานเครื่องจักรกลขนาดหนัก (พนักงานราชการ)	086-4897393
4	นายธนากร ตังวงษา	พนักงานเครื่องจักรกลขนาดหนัก (พนักงานราชการ)	081-2700940
5	นายพงศ์สุธี ห่วงสุวรรณ	พนักงานเครื่องจักรกลขนาดกลาง (พนักงานราชการ)	098-6459694
6	นายวินัย เปรมมณี	พนักงานเครื่องจักรกลขนาดกลาง (พนักงานราชการ)	064-7952594

# ศูนย์หม่อนไหมเฉลิมพระเกียรติ สมเด็จพระนางเจ้าสิริกิติ์ พระบรมราชินีนาถ ตาก

1. สังกัดสำนักงานหม่อนไหมเฉลิมพระเกียรติฯ เขต 1 จังหวัดแพร่ กรมหม่อนไหม  
กระทรวงเกษตรและสหกรณ์

2. การบริหารราชการส่วนกลาง

3. สถานที่ติดต่อ

เลขที่ 93 หมู่ 2 ตำบลเชียงทอง อำเภอวังเจ้า จังหวัดตาก 63180

โทรศัพท์ : 0-5589-6634

โทรสาร : 0-5589-6634

E-mail : qssc\_tak@qsds.go.th

เว็บไซต์ : www.qsds.go.th/qssc\_tak

4. บทบาทและหน้าที่ความรับผิดชอบ

4.1 อนุรักษ์พันธุกรรมหม่อนไหม สืบสานภูมิปัญญา และต่อยอดการใช้ประโยชน์ในเชิงพาณิชย์

4.2 วิจัยและพัฒนาองค์ความรู้ เทคโนโลยี นวัตกรรม เพื่อเพิ่มประสิทธิภาพการผลิตและเพิ่มมูลค่า  
สินค้าหม่อนไหม

4.3 ยกระดับคุณภาพชีวิตเกษตรกรและผู้ประกอบการให้มีความมั่นคง ในอาชีพหม่อนไหม

4.4 พัฒนาและส่งเสริมการผลิตหม่อนไหมตลอดทั้งห่วงโซ่ให้มีประสิทธิภาพ เป็นมิตรกับ  
สิ่งแวดล้อม และได้มาตรฐานเป็นที่ยอมรับในระดับสากล

4.5 มุ่งประสานความร่วมมือในการส่งเสริมและแสวงหาช่องทางการตลาดทั้งในและต่างประเทศ

4.6 ปรับการบริหารจัดการองค์กร สู่การเป็นองค์กรสมรรถนะสูงและตอบสนองการให้บริการ  
ประชาชน

ค่านิยมองค์กร (Core Value) “S I L K”

S = Social Responsibility หมายถึง มีความรับผิดชอบต่อสังคม

I = Integrity หมายถึง ยึดมั่นคุณธรรม

L = Leadership หมายถึง ความเป็นผู้นำ

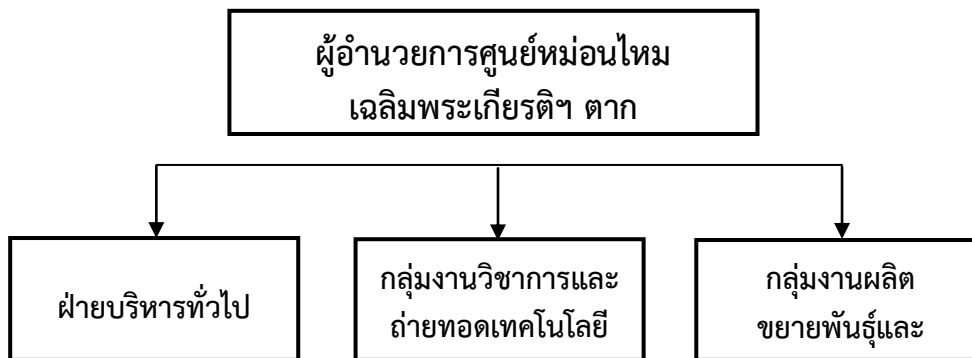
K = Knowledge หมายถึง มีองค์ความรู้

K = Keemess หมายถึง การใฝ่รู้ / ความกระตือรือร้น

## 5. โครงสร้างศูนย์หม่อนไหมเฉลิมพระเกียรติฯ ตาก



นางสาวบุษบง ภูกองชัย  
ผู้อำนวยการศูนย์หม่อนไหมเฉลิมพระเกียรติฯ ตาก



## ข้อมูลบุคลากร

## 1. หัวหน้าหน่วยงาน

ที่	ชื่อ - สกุล	ตำแหน่ง	เบอร์โทร
1	นางสาวบุษบง ภูกองชัย	ผู้อำนวยการศูนย์หม่อนไหม เฉลิมพระเกียรติฯ ตาก	092 271 7803

## 2. ฝ่ายบริหารทั่วไป

ที่	ชื่อ - สกุล	ตำแหน่ง	เบอร์โทร
1	ว่าง	เจ้าพนักงานธุรการชำนาญงาน	-
2	นางสาวทองพลอย ทักท้วง	เจ้าพนักงานการเงินและบัญชีชำนาญงาน	098 546 1442
3	นางชูศรี กลิ่นศรีสุข	เจ้าพนักงานธุรการ	081 284 1620
4	นางสาววันวิสาข์ บุญต่อ	เจ้าหน้าที่บันทึกข้อมูล	096 287 8037
5	นายณรัชพงศ์ ทองคำ	คณงานทดลองงานเกษตร (ปฏิบัติงาน พนักงานขับรถยนต์)	083 137 8384
6	นางมาลัย บุญคง	คณงานทดลองการเกษตร	-
7	นายใหม่ พลรอด	คณงานทดลองการเกษตร	-
8	นายอ้วย สุขเกษม	คณงานทดลองงานเกษตร	-

## 3. กลุ่มงานวิชาการและถ่ายทอดเทคโนโลยี

ที่	ชื่อ - สกุล	ตำแหน่ง	เบอร์โทร
1	นางสุกัญญา สมพงษ์	นักวิชาการเกษตรปฏิบัติการ	085 538 8362
2	นางสาวอรุณิชา สลับสี	นักวิชาการเกษตรปฏิบัติการ	084 228 9018
3	นางสาวโสภิต คำแสนศรี	นักวิชาการเกษตรปฏิบัติการ	094 643 5252
4	นายกฤษดาภังค์ วงษ์โพย	นักวิชาการเกษตรปฏิบัติการ	084 365 4659
5	นางสาววิศร โคกขำ	นักวิชาการเกษตร	097 091 5898
6	นางวรรณ ชื่นสิน	เจ้าหน้าที่เกษตร	084 688 1367
7	นางสาวธัญวรรณ ยาวิชัย	เจ้าหน้าที่เกษตร	093 251 4349
8	นางมณฑา เนื่องด้ด	คณงานทดลองการเกษตร	-
9	นางศรีรัตน์ สุขเกษม	คณงานทดลองการเกษตร	-
10	นางเพชรินทร์ บุญต่อ	คณงานทดลองการเกษตร	-
11	นางพิมพ์ จินนา	คณงานทดลองการเกษตร	-

## 4. กลุ่มงานผลิต ขยายพันธุ์และบริการ

ที่	ชื่อ - สกุล	ตำแหน่ง	เบอร์โทร
1	นางสาวนันทวรรณ รักพงษ์	นักวิชาการเกษตรชำนาญการ	ช่วยราชการ ที่กรมหม่อนไหม
2	นายอาทิตย์ จิวเทศ	เจ้าพนักงานการเกษตรชำนาญงาน	063 887 4899
3	นายปชกร แก้วเมือง	นักวิชาการเกษตร	090 834 8300
4	นายสามารถ สังข์ขาว	นักวิชาการเกษตร	082 396 7351
5	นางสาวจันทร์นภา ศิริประภาพ	เจ้าหน้าที่การเกษตร	097 271 0726
6	นางศรีรัตน์ เจริญพิทักษ์	พนักงานประจำห้องทดลอง	064 543 1696
7	นางตุ๊กตา บุญปล้อง	คณงานทดลองการเกษตร	-
8	นางบุญนาค เนื่องด้ด	คณงานทดลองการเกษตร	-
9	นางบุญแทน สายสุด	คณงานทดลองการเกษตร	-
10	นางนงลักษณ์ หน่อคำ	คณงานทดลองการเกษตร	-
11	นายมานะ สีสมี	คณงานทดลองการเกษตร	-
12	นางประทุม พรหมมา	คณงานทดลองการเกษตร	-
13	นางสุทัศน์ แก้วเมือง	คณงานทดลองการเกษตร	-
14	นางสมนึก บุญต่อ	คณงานทดลองการเกษตร	-
15	นายกรี เสากุล	คณงานทดลองการเกษตร	-
16	นางประทีป พลรอด	คณงานทดลองการเกษตร	-
17	นางสาวเหรียญ พุ่มพวง	คณงานทดลองการเกษตร	-
19	นายวิเชียร เนื่องด้ด	คณงานทดลองการเกษตร	-

# รัฐวิสาหกิจ

# สำนักงานองค์การตลาด เพื่อเกษตรกร จังหวัดนครสวรรค์

(อ.ต.ก.จังหวัดนครสวรรค์)

1. สังกัด สำนักงานองค์การตลาดเพื่อเกษตรกรเขต 2 ฝ่ายกิจการภูมิภาค

2. รัฐวิสาหกิจ สังกัด กระทรวงเกษตรและสหกรณ์

3. สถานที่ติดต่อ

เลขที่ 12 หมู่ 1 ถ.ตากฟ้า-ท่าตะโก ต.ตากฟ้า อ.ตากฟ้า จังหวัดนครสวรรค์ 60190

โทรศัพท์ : 0-5624-1395 โทรสาร: 0-5624-1395

E-mail : Takfa\_aotorkor@outlook.co.th

4. บทบาทและหน้าที่ความรับผิดชอบ

เป็นสาขาขององค์การตลาดเพื่อเกษตรกร ในส่วนภูมิภาค เพื่อการช่วยเหลือเกษตรกร ด้านส่งเสริมและสนับสนุนทางการผลิตและการตลาด บริหารจัดการตลาดกลาง/คลังสินค้าให้เกิดประโยชน์สูงสุด ดำเนินงานสนองนโยบายของรัฐบาลในการช่วยเหลือเกษตรกร และเป็นตัวแทนในการจัดหาปัจจัยการผลิตที่ได้มาตรฐาน

5. โครงสร้างสำนักงานองค์การตลาดเพื่อเกษตรกรจังหวัดนครสวรรค์

รองผู้จัดการองค์การตลาดเพื่อเกษตรกรเขต 2  
(อ.ต.ก.จังหวัดนครสวรรค์)



น.ส.สิลิพัฒน์ น้อยหรั่ง  
(ทำการแทน รองผู้จัดการ อ.ต.ก. เขต ๒ จังหวัดนครสวรรค์)

## 6. รายชื่อพนักงานของสำนักงานองค์การตลาดเพื่อเกษตรกรจังหวัดนครสวรรค์

ลำดับที่	ชื่อ - สกุล	ตำแหน่ง	โทรศัพท์มือถือ
1	-ว่าง-	อ.ต.ก.จังหวัดนครสวรรค์	-
2	น.ส.สิลิพัฒน์ น้อยทราย	เจ้าหน้าที่บริหารงานทั่วไป ๒ ทำการแทน รองผู้จัดการ อ.ต.ก. เขต ๒ จังหวัดนครสวรรค์	08-6622-0432
3	นายสมชาย ทรัพย์พัฒน์	ลูกจ้างประจำ	08-6701-4902



# การยางแห่งประเทศไทยจังหวัด อุทัยธานี

1. สังกัดกระทรวงเกษตรและสหกรณ์
2. การบริหารราชการส่วนภูมิภาค
3. สถานที่ติดต่อ

การยางแห่งประเทศไทยจังหวัดอุทัยธานี (กยท.จ.อุทัยธานี)

535 - 536 หมู่ที่ 3 ตำบลน้ำซึม อำเภอเมือง จังหวัดอุทัยธานี 61000

โทรศัพท์ : 0 5657 1600

โทรสาร : 0 5651 3863

Website : [www.raot.co.th](http://www.raot.co.th)

Email : [saraban\\_uthaithani@raot.mail.go.th](mailto:saraban_uthaithani@raot.mail.go.th)

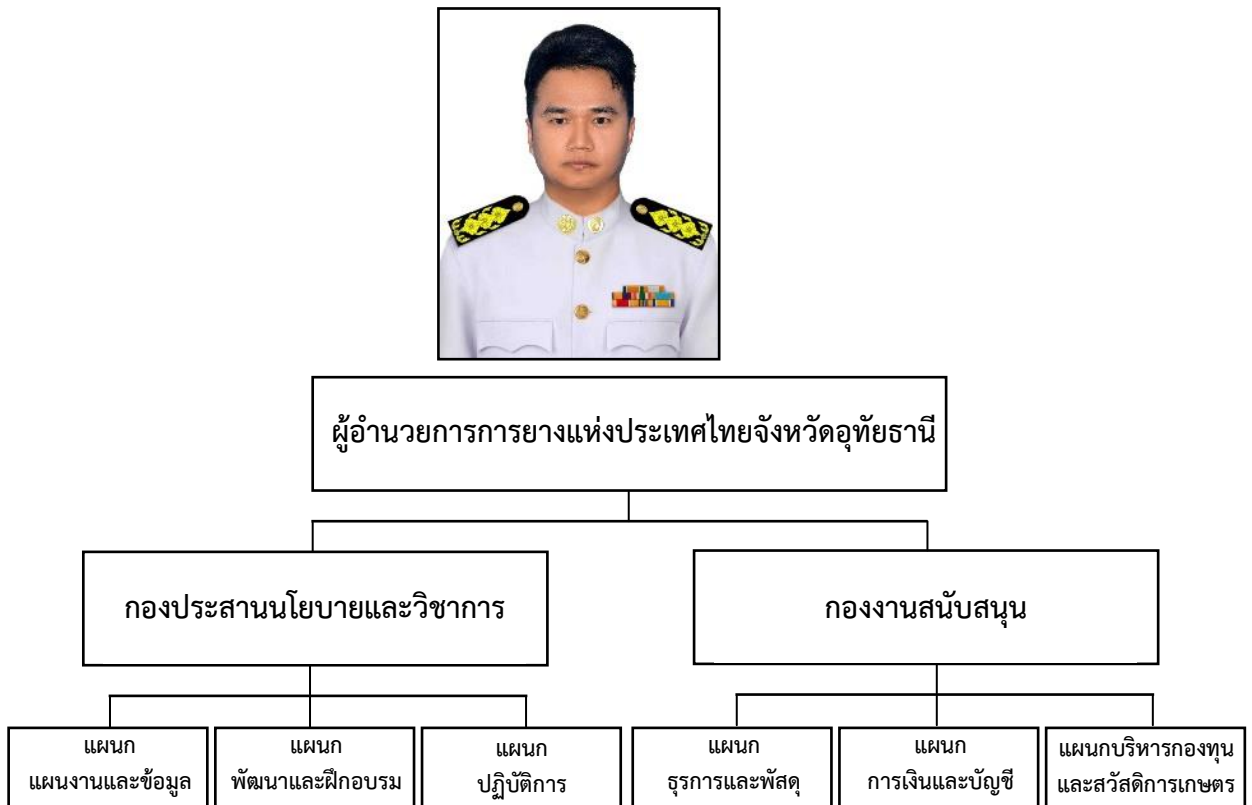
4. บทบาทและหน้าที่ความรับผิดชอบ

- 1) ส่งเสริมและสนับสนุนการปรับปรุงคุณภาพของระบบผลผลิตและระบบตลาด เพื่อให้เกิดประโยชน์สูงสุดแก่เกษตรกรชาวสวนยางและผู้ประกอบกิจการยาง
- 2) ประกอบธุรกิจเกี่ยวกับยางพารา
- 3) ส่งเสริมและสนับสนุนให้เกษตรกรชาวสวนยางรวมกลุ่มจัดตั้งเป็นสถาบันเกษตรกรชาวสวนยางเพื่อลงทุนดำเนินธุรกิจและอุตสาหกรรมเกี่ยวกับยางพาราตามที่คณะกรรมการกำหนด
- 4) ส่งเสริม สนับสนุนและให้ความร่วมมือกับประเทศผู้ผลิตยางพาราและองค์การระหว่างประเทศเกี่ยวกับยางพารา
- 5) ส่งเสริมและจัดให้มีการพัฒนาบุคลากรและการบริหารจัดการเกี่ยวกับยางพารา
- 6) ดำเนินการอื่นใดที่จำเป็นหรือต่อเนื่องเพื่อให้บรรลุวัตถุประสงค์ของ กยท. ตามที่คณะกรรมการกำหนด

## เขตปฏิบัติการและพื้นที่รับผิดชอบ

การยางแห่งประเทศไทยจังหวัดอุทัยธานีรับผิดชอบการปฏิบัติงานในเขตท้องที่ จังหวัดอุทัยธานี จังหวัดสุพรรณบุรี จังหวัดชัยนาท จังหวัดสิงห์บุรี จังหวัดพระนครศรีอยุธยา จังหวัดอ่างทอง และจังหวัดนครสวรรค์

## 5. โครงสร้างการยางแห่งประเทศไทยจังหวัดอุทัยธานี



## 6. รายชื่อพนักงานของการยางแห่งประเทศไทยจังหวัดอุทัยธานี

ลำดับที่	ชื่อ - สกุล	ตำแหน่ง	โทรศัพท์มือถือ
1	นายคณิศร์ งามเสงี่ยม	นักบริหาร ผู้อำนวยการการยางแห่งประเทศไทยจังหวัด อุทัยธานี	09 5473 2398
2	นายปรีชา เสาวรสม	นักวิชาการเกษตร (ผู้ช่วยผู้อำนวยการจังหวัด)	09 5884 9786
3	นางสุดารัตน์ สิทธิวนกุล	เจ้าหน้าที่บริหารงานทั่วไป (หัวหน้ากองงานสนับสนุน)	08 3772 3308
4	นายพณา คุณเที่ยงนำชัย	นักวิชาการเกษตร (หัวหน้าแผนกพัฒนาและฝึกอบรม)	08 2852 0077
5	นางสาวอัจฉรา เพียรธัญกรณ์	เจ้าหน้าที่บริหารงานการเงินและบัญชี (หัวหน้าแผนกการเงินและบัญชี)	08 9502 1041
6	นางสาวสุดธิดา สิทธิประเสริฐ	เจ้าหน้าที่บริหารงานทั่วไป (หัวหน้าแผนกธุรการและพัสดุ)	08 1629 0888
7	นายภู ลาชโรจน์	นักวิเคราะห์นโยบายและแผน (หัวหน้าแผนกแผนงานและข้อมูล)	09 8645 1562

8	นางสาวหทัยรัตน์ เจื่อนาค	นักวิชาการส่งเสริมการเกษตร (หัวหน้าแผนกปฏิบัติการ)	08 2659 7495
9	นายมานพ เกื้อรัตน์	นักวิชาการเกษตร	08 4426 0951
10	นางสาวสุนิสา คำมาก	นักวิชาการส่งเสริมการเกษตร	09 4529 2688
11	นายสุชน เจริญก่อบุญมา	นักวิชาการเงินและบัญชี	08 9566 1600
12	นางสาวช่อผกา ใจหนัก	นักวิชาการส่งเสริมการเกษตร	09 7920 1384



