

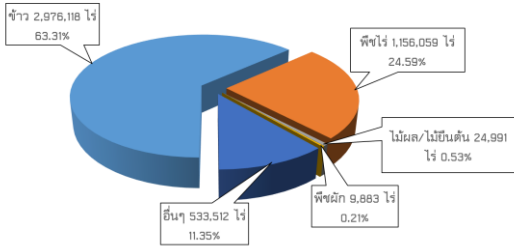


INFOGRAPHIC

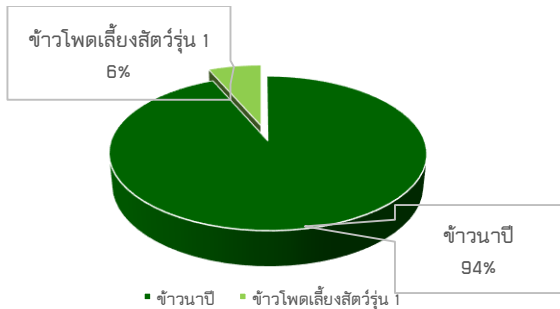
ข้อมูลพื้นฐานด้านเกษตร จังหวัดนครสวรรค์

พื้นที่จังหวัดนครสวรรค์ 5,998,548 ไร่

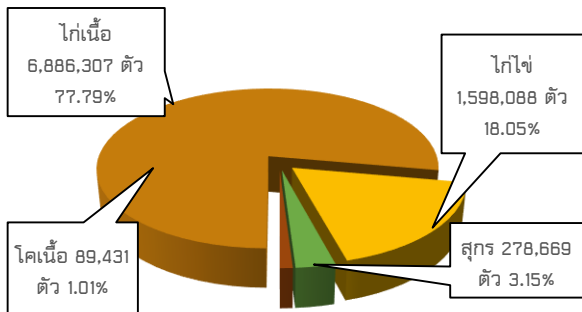
พื้นที่การเกษตร 4,700,563 ไร่
คิดเป็นร้อยละ 78.36 ของพื้นที่ทั้งหมด



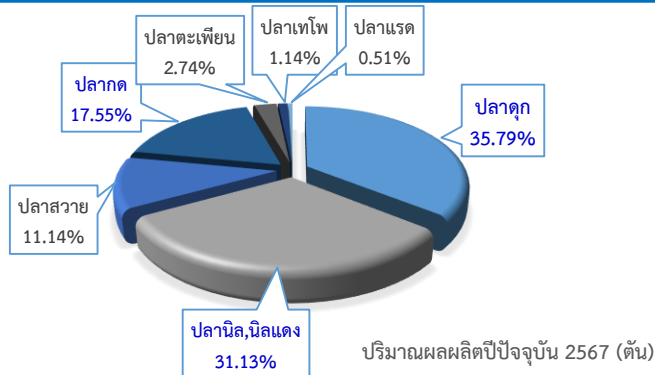
ผลผลิตพืชเศรษฐกิจ



ผลผลิตสัตว์เศรษฐกิจ



ด้านการประมงของจังหวัด



15 อำเภอ

128 ตำบล

1,432 หมู่บ้าน

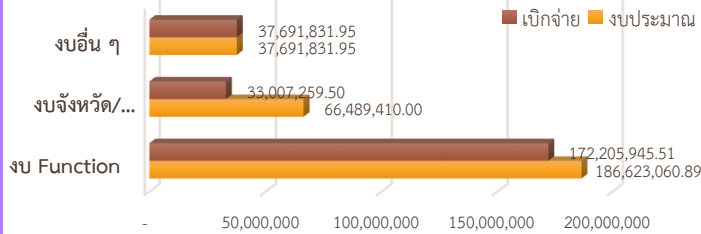
ประชากร 1,025,319 คน

415,420 ครัวเรือน

141,090 ครัวเรือนเกษตร

ข้อมูล สิงหาคม 2567

งบประมาณประจำปี 2567 ไตรมาสที่ 4
รวมทั้งสิ้น 290,804,302.84 ล้านบาท



GPP มูลค่า 118,867 ล้านบาท (ปี 2565)

เกษตรอินทรีย์ (Organic) : ข้าว รวม 8 ราย 15 แปลง พื้นที่ 219 ไร่
พืชผัก รวม 14 แปลง พื้นที่ 102.97 ไร่

การรับรอง GAP ด้านพืช

ข้าว (GAP grain) 5 กลุ่ม/37 ราย พื้นที่ 454 ไร่
 ข้าว (GAP seed) 5 กลุ่ม/ ราย พื้นที่ 4,594 ไร่
 พืช 243 ราย พื้นที่ 1,003.585 ไร่
 ประมง 86 ราย พื้นที่ 530.57 ไร่
 ปศุสัตว์ 327 ราย
 ปฏิกิริที่ดิน(พืช) 43 ราย/ 44 แปลง 165.75 ไร่

ศูนย์การเรียนรู้การเพิ่มประสิทธิภาพการผลิตสินค้าเกษตร (ศพก.)
ศพก. หลัก จำนวน 15 แห่ง
ศูนย์เครือข่าย จำนวน 207 แห่ง

เกษตรแปลงใหญ่ : จำนวน 182 กลุ่ม
จำนวน 8,856 ราย
พื้นที่ 214,801.17 ไร่

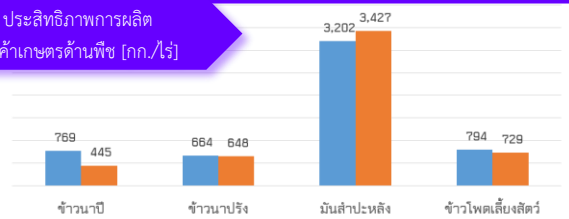
PGS การรับรองเกษตรอินทรีย์ แบบมีส่วนร่วม

พัฒนาที่ดิน 186 ราย 1,072.4 ไร่
ปฏิกิริที่ดิน 12 ราย 227 ไร่

สหกรณ์การเกษตรและกลุ่มสหกรณ์

กลุ่มเกษตรกร จำนวน 53 กลุ่ม
สหกรณ์การเกษตร จำนวน 31 แห่ง
สหกรณ์นอกภาคการเกษตร จำนวน 37 แห่ง

ประสิทธิภาพการผลิต สินค้าเกษตรด้านพืช (กก./ไร่)



ที่มา : สำนักงานเศรษฐกิจการเกษตร > ข้อมูลเศรษฐกิจการเกษตร > ข้อมูลการผลิตสินค้าเกษตร

สถานการณ์น้ำท่าในจังหวัด

