

เส้นทางสู่เส้นชัย

คู่มือบันได 7 ขั้น สู่การรวมกลุ่มอย่างยั่งยืน
ตามปรัชญาของเศรษฐกิจพอเพียงและทฤษฎีใหม่



“...ทฤษฎีใหม่...วิธีนี้ได้ทดลองปฏิบัติขั้นแรกมานานพอสมควร
ในกลุ่มหรือสหกรณ์ ด้วยความร่วมมือของหน่วยราชการ มูลนิธิ
สาม จะต้องร่วมมือกับสถาบันการเงินและการพลังงานเพื่อช่วย
การลงทุน...”

ขั้นที่ 1 ครัวเรือนพึ่งตนเอง

1.1 บริหารจัดการน้ำและป่า
ให้ได้ประโยชน์ตลอดปี

ขั้นที่ 2 ชุมชนรวมกลุ่มพึ่งตนเองได้

2.1 รวมกลุ่มและดูแล
ความเป็นอยู่สมาชิก



1.2 ทำกิจกรรมการเกษตรพออยู่พอกิน

1.3 บริหารจัดการที่ดินขนาดเล็ก
ให้เกิดประโยชน์สูงสุด

ควรและได้ผลดีที่น่าพอใจระดับหนึ่ง ในขั้นที่สองก็จะต้องรวมกัน และเอกชน เพื่อช่วยเหลือในด้านการผลิต การตลาด และในขั้นที่ เหลือด้านการจัดตั้งและบริหารโรงสีร้านสหกรณ์ รวมทั้งสนับสนุน

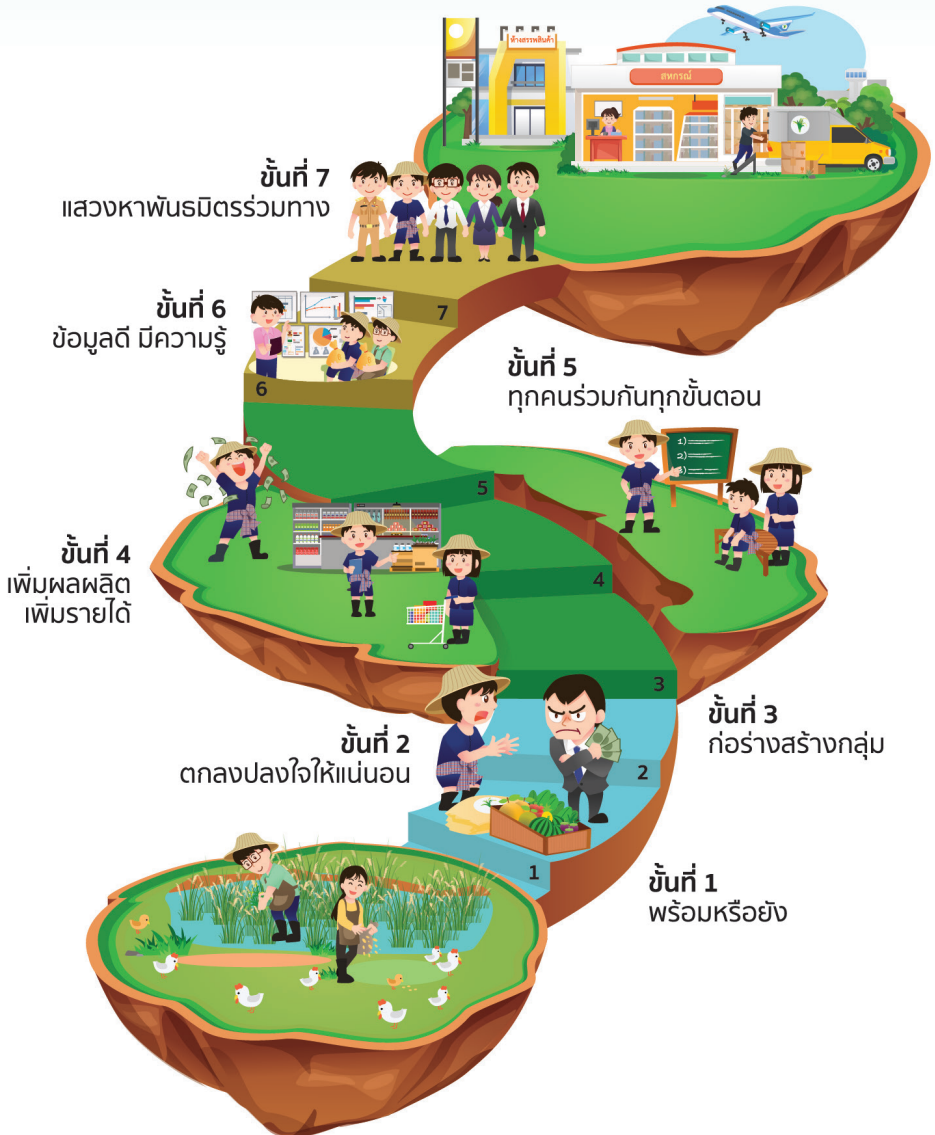
พระบรมราชาบาทพระบาทสมเด็จพระปรมินทรมหาภูมิพลอดุลยเดช
ในพิธีพระราชทานปริญญาบัตร ครั้งที่ 17 ณ สถาบันเทคโนโลยีการเกษตรแม่โจ้
วันพฤหัสบดีที่ 23 กุมภาพันธ์ พุทธศักราช 2538

ขั้นที่ 3 ออกสู่ภายนอก



บันได 7 ขั้น สู่ความเข้มแข็งและยั่งยืน

การทำตามบันได 7 ขั้น เพื่อทำให้ครัวเรือนอยู่รอดพึ่งตนเองได้
และนำไปสู่การรวมกลุ่มอย่างเข้มแข็งและยั่งยืนในที่สุด



บันไดขั้นที่ 1

พร้อมหรือยัง

จะรวมกลุ่ม ต้องดู 3 เรื่องนี้ก่อน



มีสาเหตุจำเป็นต้องรวมกลุ่มไหม

- ถูกกดราคา ผลผลิตล้นตลาด ไม่มีที่ขาย
- น้ำท่วม ดินโคลนถล่ม น้ำแห้ง ป่าหาย
- สุขภาพเสื่อมโทรม ยาเสพติดแพร่ระบาด

มีผู้นำแล้วหรือยัง

- คนในชุมชนเคารพและนับถือ เช่น ปราชญ์ชาวบ้าน พระ ครู
- ประสบการณ์เคยมาเป็นผู้นำมาก่อน เช่น ผู้ใหญ่บ้าน
- คนที่ประสบผลสำเร็จในอาชีพ เช่น ผลิตเก่ง คำขายเก่ง



คนที่จะเป็นสมาชิกละ พร้อมไหม

- ผลิตได้ปริมาณและคุณภาพสม่ำเสมอ
- ทำบัญชีเป็น คิดต้นทุนเป็น

บันไดขั้นที่ 2

ตกลงปลงใจให้แน่นอน

ทุกฝ่ายทั้งผู้นำ สมาชิก และฝ่ายจัดการ เข้าใจหน้าที่ในการเป็นผู้ให้ และมีสิทธิได้รับประโยชน์จากกลุ่ม ที่สำคัญทุกคนต้องปฏิบัติตามกฎข้อบังคับของกลุ่ม

ใครมีหน้าที่อะไร



ผู้นำ

- เข้าใจปัญหาและรู้วิธีแก้ปัญหาให้กับกลุ่ม
- ติดตามการทำงานของฝ่ายจัดการเพื่อป้องกันการทุจริต



สมาชิก

- ช่วยกันดูแลกลุ่ม
- ติดตามการทำงานของกรรมการและฝ่ายจัดการ



ฝ่ายจัดการ

- พัฒนาระบบการบริหารกลุ่มให้มีประสิทธิภาพอย่างต่อเนื่อง
- ทำงานอย่างโปร่งใส ตรวจสอบได้

รายได้ที่มั่นคง



ประโยชน์จากกลุ่ม

เงินปันผล



กองทุนสวัสดิการ/
การศึกษา



การดูแลสุขภาพ

บันไดขั้นที่ 3

ก่อสร้างสร้างกลุ่ม

ผ่านมา 2 ขั้นได้แล้ว ก็พร้อมสำหรับก้าวสู่การเป็นชุมชนรวมกลุ่มพึ่งตนเองได้ ที่ต้องเริ่มต้นจากการกำหนดรูปแบบธุรกิจและการบริหารจัดการให้ทันสมัยและโปร่งใส

ยกระดับการดำเนินงานของกลุ่ม

- ดูความต้องการของตลาด แล้วผลิตสินค้าให้ตรงความต้องการ
- กำหนดตลาดให้ชัดเจนและตรงกับผลผลิต
- เพิ่มมูลค่าผลผลิต เช่น การแปรรูป
- พัฒนาผลผลิตให้ได้มาตรฐาน เช่น มกษ. อย. จีเอพี (GAP) เป็นต้น



พัฒนาการบริหารกลุ่มและดูแลสมาชิกต่อเนื่อง



ให้สมาชิกรับรู้และมีส่วนร่วมในการจัดทำระเบียบข้อบังคับของกลุ่ม

จัดทำบัญชีของกลุ่มอย่างต่อเนื่องและแจ้งให้สมาชิกทราบ



จัดทำสต็อกสินค้าอย่างสม่ำเสมอ



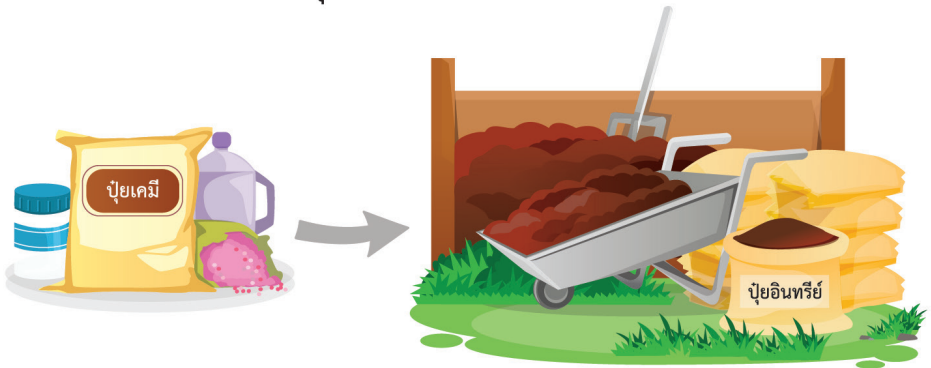
บันไดขั้นที่ 4

เพิ่มผลผลิต เพิ่มรายได้

เพิ่มประสิทธิภาพการผลิตและการขายอย่างต่อเนื่อง เพื่อให้กลุ่มแข่งขัน
อยู่ในตลาดได้

ลดต้นทุนการผลิต

ปรับเปลี่ยนการใช้วัตถุดิบหรือปัจจัยการผลิตที่ช่วยลดต้นทุน เช่น ลดต้นทุน
การผลิตข้าวด้วยการผลิตปุ๋ยไว้ใช้เอง ถ้าเหลือก็เอาไปขาย



เพิ่มผลผลิต/ เพิ่มมูลค่าผลผลิต

การเพิ่มมูลค่าผลผลิต เช่น การแปรรูปหรือผลิตข้าวที่มีมูลค่าเพิ่ม จากเดิม
ปลูกข้าวทั่วไป เปลี่ยนเป็นการปลูกข้าวปลอดภัย (ข้าวจีเอพี) ข้าวอินทรีย์
หรือ ข้าวจีไอ เป็นต้น



เพิ่มการเข้าถึงตลาดให้มากขึ้น

มีการหาตลาดใหม่ๆ อยู่ตลอด ทั้งในระดับชุมชน ภูมิภาค ประเทศ (ตลาดในจังหวัดอื่นๆ /งานแสดงสินค้าที่ กทม.) และต่างประเทศ รวมไปถึงการขายสินค้าออนไลน์



ช่องทาง
การขายแบบเดิม



บันไดขั้นที่ 5

ทุกคนร่วมกันทุกขั้นตอน

กระตุ้นการมีส่วนร่วมของสมาชิกในขั้นตอนหลักของกลุ่ม ด้วย 4 กิจกรรมหลักอย่างสม่ำเสมอ ต่อเนื่อง



- จัดประชุมกลุ่มใหญ่และกลุ่มย่อยอย่างสม่ำเสมอ เพื่อแจ้งข่าวสารและผลการดำเนินงานของกลุ่มรวมทั้งรับฟังและแก้ไขปัญหาของสมาชิก
- จัดเวทีให้สมาชิกหยิบยกปัญหาการเกษตรให้กลุ่มรับทราบ มีการนำความรู้ใหม่ๆ มาช่วยแก้ปัญหาให้กับสมาชิกในกลุ่ม
- ดูแลความเป็นอยู่ของสมาชิก/ช่วยเหลือชุมชนในรูปแบบต่างๆ เช่น สวัสดิการสำหรับสมาชิก ตั้งแต่เกิดจนตาย การร่วมกิจกรรมสาธารณประโยชน์ต่างๆ เป็นต้น
- สมาชิกมีสิทธิออกเสียง ร่วมตรวจสอบและให้ข้อเสนอแนะ

บันไดขั้นที่ 6

ข้อมูลดี มีความรู้

ส่งเสริมการใช้ฐานข้อมูลและความรู้เพื่อปรับปรุงการบริหารกลุ่ม เพื่อให้กลุ่มมีภูมิคุ้มกัน ปรับตัวได้ทัน และใช้ข้อมูลเพื่อช่วยแก้ปัญหาให้กับสมาชิกและกลุ่ม



- วิเคราะห์และใช้ประโยชน์จากรายงานทางการเงิน เพื่อปรับแผนการขายให้เหมาะสมกับสถานะทางการเงินของกลุ่ม เช่น เพิ่มการขายออนไลน์ ปรับแผนการผลิตของสมาชิกให้เหมาะสมกับสถานะทางการเงินของกลุ่ม
- นำความรู้จากภายนอกมาปรับปรุงการบริหารกลุ่มให้มีมาตรฐาน เช่น หลักการบริหารกลุ่มจากกรมส่งเสริมสหกรณ์ การจัดทำบัญชีจากกรมตรวจบัญชีสหกรณ์ เป็นต้น

บันไดขั้นที่ 7

แสวงหาพันธมิตรร่วมทาง

สร้างทักษะการทำงานร่วมกับหน่วยงานให้ตรงจุดและต่อเนื่อง

ต้องรู้ว่าหน่วยงานไหนเก่งเรื่องอะไร และจะเข้าไปติดต่ออย่างไร



- รู้บทบาทการให้บริการของแต่ละหน่วยงานและรู้จักใช้ประโยชน์จากความรู้และทรัพยากรของหน่วยงาน เพื่อช่วยแก้ปัญหาที่กลุ่มไม่มีกำลังพอจะแก้ไขหรือเพื่อยกระดับการทำงานของกลุ่ม เช่น การพัฒนามาตรฐานผลิตภัณฑ์ การตลาด การบัญชีและการควบคุมภายใน
- รู้ความต้องการของกลุ่มอย่างชัดเจนว่า จะให้หน่วยงานใดเข้ามาช่วยเรื่องใด สามารถดึงเทคโนโลยี เงินทุนหรือความรู้มาปรับปรุงการผลิต การขายหรือการบริหารจัดการกลุ่มได้อย่างต่อเนื่องและเป็นรูปธรรม

ส่วนราชการ



มหาวิทยาลัย



ธนาคาร



เอกชน



กรมส่งเสริมการค้าระหว่างประเทศ

เลขที่ 12 ถนนกรุงเกษม แขวงวัดสามพระยา
เขตพระนคร กรุงเทพมหานคร 10200
โทรศัพท์ 0-2281-3095 , 0-2281-1900
www.cpd.go.th



สถาบันส่งเสริมและพัฒนากิจกรรมปิดทองหลังพระ สืบสานแนวพระราชดำริ

อาคารสยามทาวเวอร์ ชั้น 26 เลขที่ 989 ถนนพระราม 1
แขวงปทุมวัน เขตปทุมวัน กรุงเทพมหานคร 10330
โทรศัพท์ 0-2611-5000 โทรสาร 0-2658-1413
www.pidthong.org



ดาวน์โหลดคู่มือฉบับเต็มได้ที่

<http://www.pidthong.org/7steps.php>

[http://www.cpd.go.th/cpdth2560/
index.php/component/k2/item/202](http://www.cpd.go.th/cpdth2560/index.php/component/k2/item/202)

