



จังหวัดนครศรีธรรมราช

แจ้งเตือน!



เน้นย้ำ

ไฟระวังก่อนตกหนัก น้ำท่วมฉับพลัน
น้ำป่าไหลหลาก น้ำท่วมขัง และดินถล่ม

ในพื้นที่อำเภอเมืองฯ เชียงใหญ่ ถ้ำพรรณรา
พิปูน ทู่งใหญ่ ช้างกลาง และอำเภอดานสกา

นายจรเกียรติ รักพานิชมณี
ผู้ว่าราชการจังหวัดนครศรีธรรมราช

ในช่วงวันที่ 19 - 25 กันยายน 2567



สำนักงานป้องกันและบรรเทาสาธารณภัยจังหวัดนครศรีธรรมราช



Line ID : @1784DDPM



สนง.ปภ. จังหวัดนครศรีธรรมราช



www.disaster.go.th



075-358440



สายด่วน 1784



หนังสือในราชการกองอำนวยการป้องกันและบรรเทาสาธารณภัยกลาง

ด่วนที่สุด

ที่ มท (กปภก) ๐๖๑๐/ว ๑๖๙

วันที่ ๑๙ กันยายน ๒๕๖๗

จาก อธิบดีกรมป้องกันและบรรเทาสาธารณภัย/ผู้อำนวยการกลาง

ถึง ผู้ว่าราชการจังหวัด/ผู้อำนวยการจังหวัดแม่ฮ่องสอน เชียงใหม่ เชียงราย ลำพูน ลำปาง พะเยา แพร่ น่าน อุตรดิตถ์ ตาก สุโขทัย กำแพงเพชร พิชณุโลก พิษณุโลก เพชรบูรณ์ นครสวรรค์ อุทัยธานี เลย หนองคาย บึงกาฬ หนองบัวลำภู อุตรธานี สกลนคร นครพนม ชัยภูมิ ขอนแก่น มหาสารคาม กาฬสินธุ์ มุกดาหาร ร้อยเอ็ด ยโสธร อำนาจเจริญ นครราชสีมา บุรีรัมย์ สุรินทร์ ศรีสะเกษ อุบลราชธานี กาญจนบุรี ราชบุรี สุพรรณบุรี ชัยนาท สิงห์บุรี อ่างทอง พระนครศรีอยุธยา ลพบุรี สระบุรี นครนายก ปราจีนบุรี สระแก้ว ฉะเชิงเทรา ชลบุรี ระยอง จันทบุรี ตราด ประจวบคีรีขันธ์ ปทุมธานี นนทบุรี นครปฐม สมุทรปราการ ชุมพร สุราษฎร์ธานี นครศรีธรรมราช พัทลุง สงขลา ระนอง พังงา ภูเก็ต กระบี่ ตรัง และสตูล

อ้างถึงหนังสือในราชการกองอำนวยการป้องกันและบรรเทาสาธารณภัยกลาง (กอปภ.ก.) ด่วนที่สุด ที่ มท (กปภก) ๐๖๑๐/ว ๑๖๒ ลงวันที่ ๑๗ กันยายน ๒๕๖๗ แจ้งให้จังหวัดเตรียมความพร้อมเฝ้าระวังและติดตามสถานการณ์น้ำท่วมฉับพลัน น้ำป่าไหลหลาก น้ำท่วมขัง และคลื่นลมแรง ระหว่างวันที่ ๑๗ - ๒๓ กันยายน ๒๕๖๗

กรมอุตุนิยมวิทยาได้มีประกาศฉบับที่ ๙ (๒๐๑/๒๕๖๗) ลงวันที่ ๑๙ กันยายน ๒๕๖๗ เวลา ๑๑.๐๐ น. แจ้งว่า พายุดีเปรสชันบริเวณชายฝั่งสาธารณรัฐสังคมนิยมเวียดนามตอนบน ได้ทวีกำลังขึ้นเป็น พายุโซนร้อน “ซูลิก” แล้ว คาดว่าจะเคลื่อนขึ้นฝั่งบริเวณสาธารณรัฐสังคมนิยมเวียดนามตอนกลางในคืนนี้ ในขณะที่มรสุมตะวันตกเฉียงใต้กำลังแรงพัดปกคลุมทะเลอันดามัน ภาคใต้ และอ่าวไทย ทำให้ภาคเหนือ ภาคตะวันออกเฉียงเหนือ ภาคกลาง ภาคใต้ รวมทั้งกรุงเทพมหานครและปริมณฑล มีฝนตกหนักถึงหนักมาก บางพื้นที่ และมีลมแรง ส่วนคลื่นลมบริเวณทะเลอันดามันและอ่าวไทยจะมีกำลังแรง โดยทะเลอันดามันและอ่าวไทยตอนบนมีคลื่นสูง ๒ - ๔ เมตร บริเวณที่มีฝนฟ้าคะนองคลื่นสูงมากกว่า ๔ เมตร และสำนักงานทรัพยากรน้ำแห่งชาติ ได้มีประกาศฉบับที่ ๑๖/๒๕๖๗ ลงวันที่ ๑๗ กันยายน ๒๕๖๗ แจ้งว่า จากการประเมินวิเคราะห์สถานการณ์น้ำตามฝนคาดการณ์ และการคาดการณ์พื้นที่เสี่ยงน้ำหลากและพื้นที่เสี่ยงดินโคลนถล่ม บริเวณพื้นที่ต้นน้ำ พบว่ามีพื้นที่เสี่ยงต้องเฝ้าระวัง โดยมีพื้นที่แจ้งเตือนสถานการณ์ระหว่างวันที่ ๑๙ - ๒๕ กันยายน ๒๕๖๗ ดังนี้

๑. น้ำท่วมฉับพลัน น้ำป่าไหลหลาก น้ำท่วมขัง และดินถล่ม

ภาคเหนือ จังหวัดแม่ฮ่องสอน (ทุกอำเภอ) เชียงใหม่ (อ.แม่สาย ฝาง เชียงดาว จอมทอง ฮอด) เชียงราย (อ.เมืองฯ แม่สาย เชียงของ เชียงแสน แม่จัน แม่ฟ้าหลวง เทิง พญาเม็งราย เวียงแก่น ขุนตาล เวียงชัย แม่ลาว) ลำพูน (อ.เมืองฯ ลี้) ลำปาง (อ.วังเหนือ งาว) พะเยา (อ.เมืองฯ แม่ใจ ภูซาง ปง เชียงคำ จุน ภูกามยาว เชียงม่วน) แพร่ (อ.เมืองฯ วังชิ้น สูงเม่น เตินชัย สอง ลอง) น่าน (อ.เมืองฯ พุงช้าง เถลิงพระเกียรติ บัว บ่อเกลือ ท่าวังผา เชียงกลาง สองแคว แม่จริม ภูเพียง เวียงสา) อุตรดิตถ์ (อ.เมืองฯ ลับแล พิชัย ทองแสนขัน ท่าปลา น้ำปาด) ตาก (อ.เมืองฯ ท่าสองยาง แม่ระมาด แม่สอด พบพระ อุ้มผาง) สุโขทัย (อ.เมืองฯ ศรีสำราญ ศรีสำโรง กงไกรลาศ) กำแพงเพชร (อ.ปางศิลาทอง คลองลาน โกสัมพีนคร พรานกระต่าย) พิชณุโลก (อ.ชาติตระการ นครไทย วัดโบสถ์ วังทอง เนินมะปราง) พิษณุโลก (อ.โพธิ์ประทับช้าง) เพชรบูรณ์ (อ.เมืองฯ หนองไผ่ หล่มเก่า หล่มสัก) นครสวรรค์ (อ.แม่วงก์ แม่เปิน) และอุทัยธานี (อ.บ้านไร่)

ภาคตะวันออก...

ภาคตะวันออกเฉียงเหนือ จังหวัดเลย (อ.นาแห้ว เชียงคาน ด่านซ้าย ปากชม) หนองคาย (อ.เมืองฯ สังกม ศรีเชียงใหม่ ท่าบ่อ โพนพิสัย โพนทราย) บึงกาฬ (อ.เมืองฯ ปากคาด บุ่งคล้า โซ่พิสัย เซกา บึงโขงหลง) หนองบัวลำภู (อ.สุวรรณคูหา) อุดรธานี (อ.เพ็ญ บ้านดุง หนองหาน นาเยีย น้ำโสม) สกลนคร (อ.อากาศอำนวย คำตากล้า พรรณนานิคม เมืองฯ ภูพาน สว่างแดนดิน) นครพนม (อ.เมืองฯ บ้านแพง ท่าอุเทน นาหว้า โพนสวรรค์ ปลาปาก ธาตุพนม ศรีสงคราม) ชัยภูมิ (อ.เมืองฯ บ้านเขว้า จัตุรัส คอนสวรรค์ คอนสาร หนองบัวแดง) ขอนแก่น (อ.เมืองฯ ภูผาม่าน ชุมแพ บ้านไผ่) มหาสารคาม (อ.เมืองฯ โกสุมพิสัย) กาฬสินธุ์ (อ.เมืองฯ กมลาไสย ยางตลาด ร่องคำ) มุกดาหาร (อ.เมืองฯ นิคมคำสร้อย ห้วยใหญ่ ดอนตาล) ร้อยเอ็ด (อ.เมืองฯ เสดภูมิ พงษ์เทพางศุข เกษตรวิสัย) ยโสธร (อ.เมืองฯ ป่าดุง คำชะโนด) อำนาจเจริญ (อ.เมืองฯ หัวตะพาน ขานุมาน) นครราชสีมา (อ.เมืองฯ เมืองยาง ลำทะเมนชัย พิมาย ปากช่อง วังน้ำเขียว) บุรีรัมย์ (อ.เมืองฯ) สุรินทร์ (อ.เมืองฯ ชุมพลบุรี ท่าตูม รัตนบุรี จอมพระ สนม โนนนารายณ์ ศรีขุมมิ ปราสาท) ศรีสะเกษ (อ.เมืองฯ ราชโพนทอง ยางชุมน้อย) และอุบลราชธานี (อ.เมืองฯ ตาลชุม วารินชำราบ น้ำยืน พิบูลมังสาหาร น้ำขุ่น)

ภาคกลาง จังหวัดกาญจนบุรี (อ.สังขละบุรี ทองผาภูมิ) ราชบุรี (อ.ปากท่อ สวนผึ้ง) สุพรรณบุรี (อ.เมืองฯ ด่านช้าง) ชัยนาท (อ.หันคา) สิงห์บุรี (อ.อินทร์บุรี พรหมบุรี) อ่างทอง (อ.ป่าโมก วิเศษชัยชาญ) พระนครศรีอยุธยา (อ.บางบาล บางปะหัน เสนา ผักไห้ พระนครศรีอยุธยา บางปะอิน บางไทร) ลพบุรี (อ.ชัยบาดาล สระโบสถ์ ลำสนธิ) สระบุรี (อ.แก่งคอย) นครนายก (อ.เมืองฯ ปากพลี บ้านนา) ปราจีนบุรี (อ.เมืองฯ ประจันตคาม กบินทร์บุรี นาดี) สระแก้ว (อ.เมืองฯ อรัญประเทศ) ฉะเชิงเทรา (อ.สนามชัยเขต ท่าตะเกียบ) ชลบุรี (อ.เมืองฯ ศรีราชา บางละมุง) ระยอง (อ.เมืองฯ ปลวกแดง นิคมพัฒนา แกลง บ้านค่าย) จันทบุรี (อ.เมืองฯ ท่าใหม่ เขาคิชฌกูฏ สอยดาว โป่งน้ำร้อน มะขาม ชลุม) ตราด (ทุกอำเภอ) ประจวบคีรีขันธ์ (อ.บางสะพาน บางสะพานน้อย ปราณบุรี) ปทุมธานี (อ.ธัญบุรี คลองหลวง) นนทบุรี (อ.เมืองฯ ปากเกร็ด) นครปฐม (อ.เมืองฯ บางเลน) และสมุทรปราการ (อ.เมืองฯ บางพลี บางเสาธง)

✓ **ภาคใต้** จังหวัดชุมพร (อ.ท่าแซะ พะโต๊ะ สวี) สุราษฎร์ธานี (อ.เมืองฯ คีรีรัฐนิคม พุนพิน พระแสง เวียงสระ พนม บ้านตาขุน) นครศรีธรรมราช (อ.เมืองฯ เขียวใหญ่ ถ้ำพรรณรา พังใหญ่ พิบูน ช้างกลาง ลานสกา) พัทลุง (อ.เมืองฯ ปากพะยูน กงหรา ศรีนครินทร์ ควนขนุน) สงขลา (อ.รัตภูมิ หาดใหญ่ สะบ้าย้อย นาทม่อม) ระนอง (ทุกอำเภอ) พังงา (อ.เมืองฯ คุระบุรี ตะกั่วป่า กะปง ท้ายเหมือง ภูเก็ท (ทุกอำเภอ) กระบี่ (อ.เมืองฯ เขาพนม เหนือคลอง อ่าวลึก คลองท่อม ปลายพระยา เกาะลันตา) ตรัง (อ.เมืองฯ ปะเหลียน นาโยง กันตัง สิเกา ย่านตาขาว ห้วยยอด รัชฎา วังวิเศษ) และสตูล (อ.เมืองฯ ควนโดน ควนกาหลง พังท้าว มะนัง)

๒. เฝ้าระวังอ่างเก็บน้ำขนาดกลางและเล็กที่มีปริมาณน้ำมากกว่าร้อยละ ๘๐ บริเวณจังหวัด เชียงใหม่ ลำปาง พะเยา แพร่ น่าน สุโขทัย ตาก อุทัยธานี เพชรบูรณ์ เลย หนองคาย บึงกาฬ หนองบัวลำภู อุดรธานี สกลนคร นครพนม ชัยภูมิ ขอนแก่น มหาสารคาม กาฬสินธุ์ มุกดาหาร ร้อยเอ็ด ยโสธร สุรินทร์ ศรีสะเกษ อุบลราชธานี นครนายก ปราจีนบุรี จันทบุรี ตราด สุราษฎร์ธานี ระนอง ภูเก็ต ตรัง และอ่างเก็บน้ำ ที่มีสถิติปริมาณน้ำไหลเข้าอ่างเก็บน้ำมากกว่าความจุเก็บกัก ที่มีความเสี่ยงน้ำล้นอ่างฯ และส่งผลกระทบต่อ ให้น้ำท่วมบริเวณด้านท้ายน้ำ

๓. เฝ้าระวังระดับน้ำเพิ่มขึ้นอย่างฉับพลันและระดับน้ำล้นตลิ่งและท่วมขังในพื้นที่ลุ่มต่ำ บริเวณแม่น้ำสายหลักและลำน้ำสาขาของ แม่น้ำสาย (จ.เชียงใหม่ อ.แม่สาย) แม่น้ำกก (จ.เชียงใหม่ อ.แม่สาย) จ.เชียงใหม่ อ.เมืองฯ เชียงแสน) แม่น้ำอิง (จ.พะเยา อ.เมืองฯ) แม่น้ำยม (จ.พิษณุโลก อ.บางระกำ) แม่น้ำป่าสัก (จ.เพชรบูรณ์ อ.หล่มสัก หนองไผ่) แม่น้ำเลย (จ.เลย อ.เชียงคาน) หัวหวาง (จ.อุดรธานี) แม่น้ำสงคราม (จ.อุดรธานี สกลนคร บึงกาฬ นครพนม) แม่น้ำจันทบุรี (จ.จันทบุรี อ.เมืองฯ มะขาม) และแม่น้ำตราด (จ.ตราด อ.เมืองฯ เขาสมิง บ่อไร่)

๔. คลื่นลมแรง

ภาคกลาง จังหวัดชลบุรี (อ.เมืองฯ ศรีราชา เกาะสีชัง บางละมุง สัตหีบ) ระยอง (อ.เมืองฯ บ้านฉาง แกลง) จันทบุรี (อ.นายายอาม ท่าใหม่ แหยมสิงห์ ชลุม) และตราด (อ.เมืองฯ แหลมงอบ คลองใหญ่ เกาะช้าง เกาะกูด)

ภาคใต้ จังหวัดระนอง (อ.เมืองฯ สุขสำราญ กะเปอร์) พังงา (อ.เกาะยาว ตะกั่วทุ่ง ท้ายเหมือง ตะกั่วป่า คุระบุรี) ภูเก็ต (ทุกอำเภอ) กระบี่ (อ.เมืองฯ คลองท่อม เกาะลันตา เหนือคลอง อ่าวลึก) ตรัง (อ.กันตัง สีเกา ปะเหลียน หาดสำราญ) และสตูล (อ.เมืองฯ ละงู ท่าแพ พังหว่า)

เพื่อเป็นการเน้นย้ำให้พื้นที่เตรียมความพร้อมเฝ้าระวังและติดตามสถานการณ์ จึงขอให้จังหวัด ดำเนินการตามหนังสือในราชการกองอำนาจการป้องกันและบรรเทาสาธารณภัยกลาง (กอปภ.ก.) ด่วนที่สุด ที่ มท (กปภก) ๐๖๑๐/ว ๑๖๒ ลงวันที่ ๑๗ กันยายน ๒๕๖๗ และประกาศสำนักงานทรัพยากรน้ำแห่งชาติ ฉบับที่ ๑๖/๒๕๖๗ ลงวันที่ ๑๗ กันยายน ๒๕๖๗ ที่แนบมาพร้อมนี้

๗๐๐

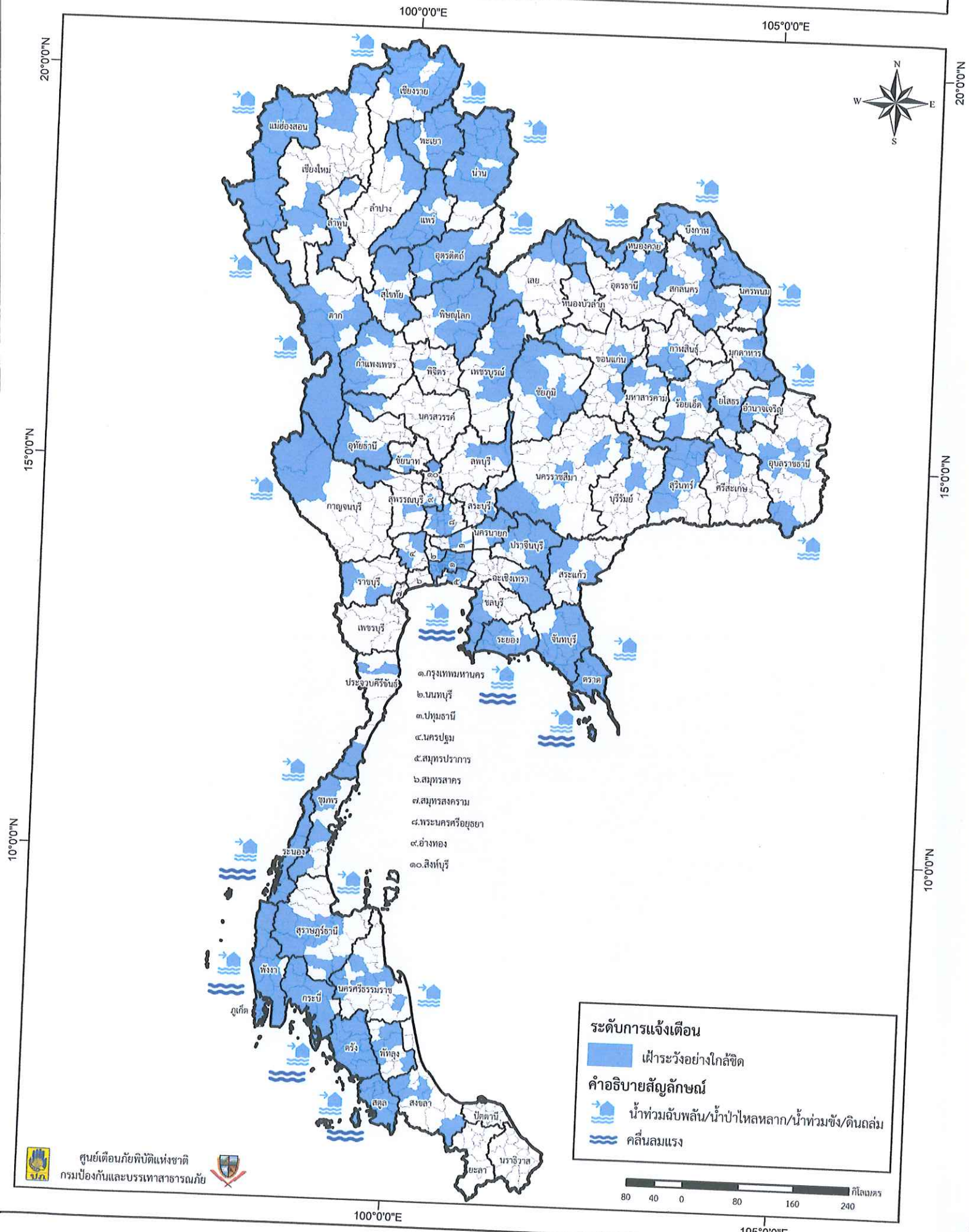
(นายไชยวัฒน์ จุนถิระพงศ์)

อธิบดีกรมป้องกันและบรรเทาสาธารณภัย

ผู้อำนวยการกลาง



แผนที่แจ้งเตือนน้ำท่วมฉับพลัน น้ำป่าไหลหลาก น้ำท่วมขัง ดินถล่ม และคลื่นลมแรง
ระหว่างวันที่ 19 - 25 กันยายน 2567 จำนวน 70 จังหวัด และกรุงเทพมหานคร



(สำเนา)



ประกาศกรมอุตุนิยมวิทยา

เรื่อง พายุ “ซูติก”

ฉบับที่ 9 (201/2567)

เมื่อเวลา 07.00 น. ของวันนี้ (19 ก.ย. 67) พายุดีเปรสชันบริเวณชายฝั่งประเทศเวียดนามตอนบน ได้ทวีกำลังขึ้นเป็นพายุโซนร้อน “ซูติก” แล้ว และเมื่อเวลา 10.00 น. มีศูนย์กลางอยู่ห่างจากทางตะวันออกเฉียงเหนือของเมืองกวางตรี ประเทศเวียดนาม ประมาณ 90 กิโลเมตร หรือที่ละติจูด 17.4 องศาเหนือ ลองจิจูด 107.9 องศาตะวันออก มีความเร็วลมสูงสุดใกล้ศูนย์กลางประมาณ 65 กิโลเมตรต่อชั่วโมง พายุนี้กำลังเคลื่อนตัวทางทิศตะวันตก ด้วยความเร็วประมาณ 30 กิโลเมตรต่อชั่วโมง คาดว่าจะเคลื่อนขึ้นฝั่งบริเวณประเทศเวียดนามตอนกลางในคืนนี้ (19 ก.ย. 67) หลังจากนั้นจะอ่อนกำลังลงตามลำดับ ลักษณะเช่นนี้ทำให้มีฝนตกหนักถึงหนักมาก กับมีลมแรงในภาคเหนือ ภาคตะวันออกเฉียงเหนือ ภาคกลาง รวมทั้งกรุงเทพมหานครและปริมณฑล ภาคตะวันออก และภาคใต้ ขอให้ประชาชนในบริเวณดังกล่าวระวังอันตรายจากฝนตกหนักถึงหนักมากและฝนที่ตกสะสม ซึ่งอาจทำให้เกิดน้ำท่วมฉับพลัน และน้ำป่าไหลหลาก โดยเฉพาะพื้นที่ลาดเชิงเขา ใกล้ทางน้ำไหลผ่าน และพื้นที่ลุ่มไว้ด้วย

จังหวัดที่คาดว่าจะมีฝนตกหนักถึงหนักมากมีดังนี้

ในวันที่ 19 กันยายน 2567

ภาคตะวันออกเฉียงเหนือ: จังหวัดหนองคาย บึงกาฬ อุดรธานี สกลนคร นครพนม กาฬสินธุ์ มุกดาหาร ร้อยเอ็ด ยโสธร อำนาจเจริญ ศรีสะเกษ และอุบลราชธานี

ภาคตะวันออก: จังหวัดชลบุรี ระยอง จันทบุรี และตราด

ภาคใต้: จังหวัดเพชรบุรี ประจวบคีรีขันธ์ ชุมพร สุราษฎร์ธานี นครศรีธรรมราช พัทลุง สงขลา ระนอง พังงา ภูเก็ต กระบี่ ตรัง และสตูล

ในวันที่ 20 กันยายน 2567

ภาคเหนือ: จังหวัดลำปาง พะเยา น่าน แพร่ อุดรดิตถ์ สุโขทัย พิษณุโลก พิจิตร และเพชรบูรณ์

ภาคตะวันออกเฉียงเหนือ: จังหวัดเลย หนองคาย บึงกาฬ หนองบัวลำภู อุดรธานี สกลนคร นครพนม ชัยภูมิ ขอนแก่น กาฬสินธุ์ มุกดาหาร มหาสารคาม ร้อยเอ็ด ยโสธร อำนาจเจริญ นครราชสีมา บุรีรัมย์ สุรินทร์ ศรีสะเกษ และอุบลราชธานี

ภาคกลาง: จังหวัดนครสวรรค์ ลพบุรี สระบุรี สิงห์บุรี อ่างทอง พระนครศรีอยุธยา สุพรรณบุรี รวมทั้ง กรุงเทพมหานครและปริมณฑล

ภาคตะวันออก: จังหวัดนครนายก ปราจีนบุรี สระแก้ว ฉะเชิงเทรา จันทบุรี และตราด

ภาคใต้: จังหวัดประจวบคีรีขันธ์ ชุมพร สุราษฎร์ธานี นครศรีธรรมราช พัทลุง สงขลา ระนอง พังงา ภูเก็ต กระบี่ ตรัง และสตูล

ในวันที่ 21 กันยายน 2567

ภาคเหนือ: จังหวัดแม่ฮ่องสอน เชียงใหม่ เชียงราย ลำพูน ลำปาง พะเยา น่าน แพร่ อุดรดิตถ์ ตาก สุโขทัย กำแพงเพชร พิจิตร พิษณุโลก และเพชรบูรณ์

2/ภาคตะวันออก...

นายวุฒิพงษ์ หนูบรรจง

ผู้พยากรณ์อากาศ

กองพยากรณ์อากาศ

สอบถามสภาพอากาศ โทร 1111 โทร 1182

โทรสาร 0-2399-4012, <https://www.tmd.go.th>

<https://www.metalarm.tmd.go.th/service>

- ภาคตะวันออกเฉียงเหนือ: จังหวัดเลย หนองคาย บึงกาฬ หนองบัวลำภู อุดรธานี สกลนคร นครพนม ชัยภูมิ ขอนแก่น มหาสารคาม และนครราชสีมา
- ภาคกลาง: จังหวัดนครสวรรค์ อุทัยธานี ชัยนาท ลพบุรี สระบุรี กาญจนบุรี ราชบุรี รวมทั้งกรุงเทพมหานคร และปริมณฑล
- ภาคตะวันออก: จังหวัดนครนายก ปราจีนบุรี สระแก้ว ฉะเชิงเทรา ชลบุรี ระยอง จันทบุรี และตราด
- ภาคใต้: จังหวัดเพชรบุรี ประจวบคีรีขันธ์ ชุมพร สุราษฎร์ธานี ระนอง พังงา ภูเก็ต และกระบี่
- ในช่วงวันที่ 22-23 กันยายน 2567
- ภาคเหนือ: จังหวัดแม่ฮ่องสอน เชียงใหม่ เชียงราย ลำพูน ลำปาง พะเยา น่าน แพร่ อุดรดิตถ์ ตาก สุโขทัย กำแพงเพชร พิจิตร พิษณุโลก และเพชรบูรณ์
- ภาคตะวันออกเฉียงเหนือ: จังหวัดเลย หนองคาย บึงกาฬ หนองบัวลำภู อุดรธานี สกลนคร นครพนม ชัยภูมิ ขอนแก่น กาฬสินธุ์ มุกดาหาร มหาสารคาม ร้อยเอ็ด ยโสธร อำนาจเจริญ นครราชสีมา บุรีรัมย์ สุรินทร์ ศรีสะเกษ และอุบลราชธานี
- ภาคกลาง: จังหวัดนครสวรรค์ อุทัยธานี ชัยนาท สิงห์บุรี อ่างทอง ลพบุรี สระบุรี สุพรรณบุรี พระนครศรีอยุธยา กาญจนบุรี ราชบุรี นครปฐม สมุทรสาคร สมุทรสงคราม รวมทั้งกรุงเทพมหานครและปริมณฑล
- ภาคตะวันออก: จังหวัดนครนายก ปราจีนบุรี สระแก้ว ฉะเชิงเทรา ชลบุรี ระยอง จันทบุรี และตราด
- ภาคใต้: จังหวัดระนอง และพังงา

สำหรับมรสุมตะวันตกเฉียงใต้กำลังแรงพัดปกคลุมทะเลอันดามัน ภาคใต้ และอ่าวไทย ทำให้คลื่นลมบริเวณทะเลอันดามันและอ่าวไทยจะมีกำลังแรง โดยทะเลอันดามันและอ่าวไทยตอนบนมีคลื่นสูง 2-4 เมตร บริเวณที่มีฝนฟ้าคะนองคลื่นสูงมากกว่า 4 เมตร ส่วนอ่าวไทยตอนล่างมีคลื่นสูงประมาณ 2 เมตร บริเวณที่มีฝนฟ้าคะนองคลื่นสูงมากกว่า 2 เมตร ขอให้ชาวเรือในบริเวณดังกล่าวเดินเรือด้วยความระมัดระวังและหลีกเลี่ยงการเดินเรือในบริเวณที่มีฝนฟ้าคะนอง ส่วนเรือบริเวณทะเลอันดามันและอ่าวไทยควรงดออกจากฝั่งในช่วงวันและเวลาดังกล่าวไว้ด้วย

จึงขอให้ประชาชนติดตามประกาศจากกรมอุตุนิยมวิทยา และสามารถติดตามข้อมูลที่เว็บไซต์กรมอุตุนิยมวิทยา <http://www.tmd.go.th> หรือที่ 0-2399-4012-13 และ 1182 ได้ตลอด 24 ชั่วโมง

ประกาศ ณ วันที่ 19 กันยายน พ.ศ. 2567 เวลา 11.00 น.

กรมอุตุนิยมวิทยาจะออกประกาศฉบับต่อไปในวันที่ 19 กันยายน พ.ศ. 2567 เวลา 17.00 น.

(ลงชื่อ) กรรวิ สิริชีวะภาค

(นางสาวกรรวิ สิริชีวะภาค)

อธิบดีกรมอุตุนิยมวิทยา

สำเนาถูกต้อง



(นายสมควร ตันจาน)

ผู้อำนวยการกองพยากรณ์อากาศ

นายวุฒิพงศ์ หนูบรรจง

ผู้พยากรณ์อากาศ

กองพยากรณ์อากาศ



ประกาศ สำนักงานทรัพยากรน้ำแห่งชาติ
ฉบับที่ ๑๖/๒๕๖๗
เรื่อง เฝ้าระวังน้ำท่วมฉับพลัน น้ำป่าไหลหลาก

สำนักงานทรัพยากรน้ำแห่งชาติ (สทนช.) ได้ติดตามการคาดการณ์สภาพอากาศ พบว่า พายุดีเปรสชันบริเวณทะเลจีนใต้ตอนบน มีแนวโน้มจะทวีกำลังแรงขึ้นเป็นพายุโซนร้อน ในช่วงวันที่ ๒๐ - ๒๑ กันยายน ๒๕๖๗ จะเคลื่อนขึ้นฝั่งบริเวณประเทศเวียดนามตอนกลางและอ่อนกำลังลงตามลำดับ ทำให้มีฝนเพิ่มขึ้นและมีฝนตกหนักถึงหนักมากบริเวณ ภาคเหนือ ภาคตะวันออกเฉียงเหนือ กรุงเทพมหานครและปริมณฑล ภาคตะวันออก และภาคใต้ ทั้งนี้ สทนช. ได้ประเมินวิเคราะห์สถานการณ์น้ำตามฝนคาดการณ์จากกรมอุตุนิยมวิทยา และสถาบันสารสนเทศทรัพยากรน้ำ (องค์การมหาชน) และการคาดการณ์พื้นที่เสี่ยงน้ำหลาก และพื้นที่เสี่ยงดินโคลนถล่มบริเวณพื้นที่ต้นน้ำ จากกรมทรัพยากรน้ำและกรมทรัพยากรธรณี พบว่ามีพื้นที่เสี่ยงต้องเฝ้าระวัง ในช่วงวันที่ ๑๙ - ๒๕ กันยายน ๒๕๖๗ ดังนี้

๑. พื้นที่เสี่ยงน้ำท่วมฉับพลัน น้ำป่าไหลหลาก ดินโคลนถล่ม และบริเวณชุมชนเมืองที่เกิดน้ำท่วมขังอยู่เป็นประจำเนื่องจากระบายไม่ทัน บริเวณ

๑.๑ ภาคเหนือ จังหวัดเชียงราย (อำเภอเมืองเชียงราย แม่สาย เชียงของ เชียงแสน เวียงแก่น ขุนตาล พญาเม็งราย เวียงชัย เทิง และแม่ลาว) จังหวัดเชียงใหม่ (อำเภอแม่เมาะ ฝาง และเชียงดาว) จังหวัดแม่ฮ่องสอน (อำเภอเมืองแม่ฮ่องสอน ปางมะผ้า ปาย ขุนยวม แม่ล่าน้อย แม่สะเรียง และสบเมย) จังหวัดตาก (อำเภอเมืองตาก ท่าสองยาง แม่ระมาด แม่สอด พบพระ และอุ้มผาง) จังหวัดลำปาง (อำเภอวังเหนือ และงาว) จังหวัดพะเยา (อำเภอเมืองพะเยา แม่ใจ ภูซาง ปง เชียงคำ จุน และเชียงม่วน) จังหวัดน่าน (อำเภอเมืองน่าน เฉลิมพระเกียรติ ปัว ท่าวังผา เวียงสา ทุ่งช้าง เชียงกลาง บ่อเกลือ สองแคว และภูเพียง) จังหวัดแพร่ (อำเภอเมืองแพร่ เด่นชัย สอง ลอง และวังชิ้น) จังหวัดอุตรดิตถ์ (อำเภอเมืองอุตรดิตถ์ ลิบแล พิชัย ทองแสนขัน และท่าปลา) จังหวัดพิษณุโลก (อำเภอชาติตระการ นครไทย วังทอง และเนินมะปราง) จังหวัดเพชรบูรณ์ (อำเภอเมืองเพชรบูรณ์ หล่มเก่า และหล่มสัก)

๑.๒ ภาคตะวันออกเฉียงเหนือ จังหวัดเลย (อำเภอนาแห้ว เชียงคาน ด่านซ้าย และปากชม) จังหวัดหนองคาย (อำเภอเมืองหนองคาย สังคม ศรีเชียงใหม่ ท่าบ่อ โพนพิสัย และโพธิ์ตาก) จังหวัดบึงกาฬ (อำเภอเมืองบึงกาฬ ปากคาด บุ่งคล้า โซ่พิสัย เซกา และบึงโขงหลง) จังหวัดอุดรธานี (อำเภอเตี๊ญ บ้านดุง และหนองหาน) จังหวัดสกลนคร (อำเภออากาศอำนวย สว่างแดนดิน คำตากล้า และพรรณานิคม) จังหวัดนครพนม (อำเภอเมืองนครพนม บ้านแพง ศรีสงคราม ท่าอุเทน นาหว้า โพนสวรรค์ ปลาปาก และธาตุพนม) จังหวัดชัยภูมิ (อำเภอเมืองชัยภูมิ บ้านเขว้า จัตุรัส และคอนสวรรค์) จังหวัดขอนแก่น (อำเภอเมืองขอนแก่น) จังหวัดนครราชสีมา (อำเภอเมืองนครราชสีมา เมืองยาง ลำทะเมนชัย และทิวชัย) จังหวัดกาฬสินธุ์ (อำเภอเมืองกาฬสินธุ์ และกมลาไสย) จังหวัดมุกดาหาร (อำเภอเมืองมุกดาหาร และนิคมคำสร้อย) จังหวัดมหาสารคาม (อำเภอเมืองมหาสารคาม และโกสุมพิสัย) จังหวัดร้อยเอ็ด (อำเภอเมืองร้อยเอ็ด เสลภูมิ ทุ่งเขาหลวง และเกษตรวิสัย) จังหวัดยโสธร (อำเภอเมืองยโสธร ป่าติ้ว และคำเขื่อนแก้ว) จังหวัดอำนาจเจริญ (อำเภอเมืองอำนาจเจริญ และหัวตะพาน) จังหวัดสุรินทร์ (อำเภอเมืองสุรินทร์ ชุมพลบุรี ท่าตูม รัตนบุรี จอมพระ สนม โนนนารายณ์ และศีร์ษะภูมิ) จังหวัดศรีสะเกษ (อำเภอเมืองศรีสะเกษ ราชิไศล และยางชุมน้อย) และ จังหวัดอุบลราชธานี (อำเภอเมืองอุบลราชธานี วารินชำราบ ตาลชุม น้ำยืน พิบูลมังสาหาร และน้ำขุ่น)

๑.๓ ภาคตะวันออก...

๑.๓ ภาคตะวันออก จังหวัดนครนายก (อำเภอเมืองนครนายก ปากพลี และบ้านนา) จังหวัดปราจีนบุรี (อำเภอเมืองปราจีนบุรี ประจันตคาม นาดี และกบินทร์บุรี) จังหวัดสระแก้ว (อำเภอเมืองสระแก้ว และอรัญประเทศ) จังหวัดชลบุรี (อำเภอเมืองชลบุรี บางละมุง และศรีราชา) จังหวัดระยอง (อำเภอเมืองระยอง บ้านค่าย ปลวกแดง และนิคมพัฒนา) จังหวัดจันทบุรี (อำเภอเมืองจันทบุรี ชลุม ทำใหม่ เขาคิชฌกูฏ และมะขาม) จังหวัดตราด (อำเภอเมืองตราด บ่อไร่ เขาสมิง แหลมงอบ คลองใหญ่ เกาะช้าง และเกาะกูด)

๑.๔ ภาคใต้ จังหวัดชุมพร (อำเภอท่าแซะ และสวี) จังหวัดระนอง (อำเภอเมืองระนอง กระบุรี ละอุ่น กะเปอร์ และสุขสำราญ) จังหวัดพังงา (อำเภอเมืองพังงา คุระบุรี ตะกั่วป่า กะปง และท้ายเหมือง) จังหวัดภูเก็ต (อำเภอเมืองภูเก็ต กะทู้ และถลาง) จังหวัดสุราษฎร์ธานี (อำเภอเมืองสุราษฎร์ธานี คีรีรัฐนิคม พุนพิน พระแสง และเวียงสระ) จังหวัดกระบี่ (อำเภอเขาพนม) จังหวัดนครศรีธรรมราช (อำเภอเมือง นครศรีธรรมราช เขียร์ใหญ่ ลานสกา ถ้ำพรหมรา และทุ่งใหญ่) จังหวัดตรัง (อำเภอเมืองตรัง สีเกา ย่านตาขาว กันตัง ห้วยยอด รัชฎา และวังวิเศษ) จังหวัดพัทลุง (อำเภอเมืองพัทลุง ปากพะยูน กงหรา ศรีนครินทร์ และควนขนุน) จังหวัดสตูล (อำเภอเมืองสตูล ควนโดน ควนกาหลง ทุ่งหว้า และมะนัง)

๒. เฝ้าระวังอ่างเก็บน้ำขนาดกลางและเล็กที่มีปริมาณน้ำมากกว่าร้อยละ ๘๐ บริเวณ จังหวัดเชียงใหม่ ลำปาง น่าน พะเยา แพร่ สุโขทัย ตาก อุทัยธานี เพชรบูรณ์ เลย หนองคาย บึงกาฬ สกลนคร อุดรธานี หนองบัวลำภู ชัยภูมิ กาฬสินธุ์ ขอนแก่น มหาสารคาม ร้อยเอ็ด นครพนม มุกดาหาร ยโสธร ศรีสะเกษ สุรินทร์ อุบลราชธานี นครนายก ปราจีนบุรี จันทบุรี ตราด ระนอง ภูเก็ต สุราษฎร์ธานี ตรัง และอ่างเก็บน้ำที่มีสถิติ ปริมาณน้ำไหลเข้าอ่างเก็บน้ำมากกว่าความจุเก็บกัก

๓. เฝ้าระวังระดับน้ำเพิ่มขึ้นอย่างฉับพลันและระดับน้ำล้นตลิ่งและท่วมขังในพื้นที่ลุ่มต่ำ บริเวณ แม่น้ำสายหลักและลำน้ำสาขาของแม่น้ำสาย (อำเภอแม่สาย จังหวัดเชียงราย) แม่น้ำกก (อำเภอแม่สาย จังหวัดเชียงใหม่ อำเภอเมืองเชียงราย และเชียงแสน จังหวัดเชียงราย) แม่น้ำอิง (อำเภอเมืองพะเยา จังหวัดพะเยา) แม่น้ำยม (อำเภอบางระกำ จังหวัดพิษณุโลก) แม่น้ำป่าสัก (อำเภอหนองไผ่ และวิเชียรบุรี) แม่น้ำเลย (อำเภอเชียงคาน จังหวัดเลย) ห้วยหลวง (จังหวัดอุดรธานี) แม่น้ำสงคราม (จังหวัดอุดรธานี สกลนคร บึงกาฬ และนครพนม) แม่น้ำจันทบุรี (อำเภอเมืองจันทบุรี และมะขาม จังหวัดจันทบุรี) แม่น้ำตราด (อำเภอเมืองตราด เขาสมิง และบ่อไร่ จังหวัดตราด)

ในการนี้ เพื่อเป็นการเตรียมความพร้อมรับมือ ขอให้หน่วยงานที่เกี่ยวข้องโปรดดำเนินการ ดังนี้

๑. ติดตามสภาพอากาศและสถานการณ์น้ำอย่างต่อเนื่อง โดยเฉพาะพื้นที่ที่มีฝนตกสะสมมากกว่า ๔๐ มิลลิเมตร ในช่วงเวลา ๒๔ ชั่วโมง และ ตรวจสอบ ซ่อมแซม แนวคันบริเวณริมแม่น้ำและพังกันน้ำ เตรียมความพร้อมบุคลากร เครื่องจักรเครื่องมือ อาคารชลศาสตร์ให้พร้อมใช้งาน

๒. เตรียมแผนรับสถานการณ์น้ำหลาก วางแผนการบริหารจัดการน้ำให้เหมาะสม ปรับการบริหารจัดการน้ำในแหล่งเก็บกักน้ำ พร้อมทั้งประชาสัมพันธ์สถานการณ์น้ำ และแจ้งเตือนล่วงหน้าให้ประชาชนที่คาดว่าจะได้รับผลกระทบ เตรียมพร้อมในการอพยพได้ทันทั่วทั้งหากเกิดสถานการณ์

ประกาศ ณ วันที่ ๑๗ กันยายน ๒๕๖๗



(นายไพฑูรย์ เก่งการช่าง)

รองเลขาธิการ ปฏิบัติราชการแทน
เลขาธิการสำนักงานทรัพยากรน้ำแห่งชาติ

โทรศัพท์ ๐ ๒๕๕๔ ๑๘๔๗

โทรสาร ๐ ๒๕๕๔ ๙๑๔๒

E-mail: nwcc.onwr@gmail.com