



ข้อมูลทำเนียบส่วนราชการ
และหน่วยงานรัฐวิสาหกิจ
สังกัดกระทรวงเกษตรและสหกรณ์
ในจังหวัดหนองบัวลำภู
ประจำปีงบประมาณ พ.ศ. ๒๕๖๘

คำนำ

ข้อมูลทำเนียบบุคลากรส่วนราชการและรัฐวิสาหกิจสังกัดกระทรวงเกษตรและสหกรณ์ในจังหวัดหนองบัวลำภู ประจำปี งบประมาณ พ.ศ. ๒๕๖๘ เล่มนี้จัดทำขึ้นเพื่ออำนวยความสะดวกในการติดต่อประสานราชการ ทั้งในหน่วยงานและนอก หน่วยงานสังกัดกระทรวงเกษตรและสหกรณ์ จังหวัดหนองบัวลำภู

สำนักงานเกษตรและสหกรณ์จังหวัดหนองบัวลำภู ขอขอบคุณส่วนราชการ/หน่วยงาน สังกัดกระทรวงเกษตรและ สหกรณ์จังหวัดหนองบัวลำภู จำนวน ๑๓ หน่วยงาน ที่ให้ความร่วมมือในการให้ข้อมูล “การจัดทำทำเนียบบุคลากร ส่วนราชการ และรัฐวิสาหกิจ สังกัดกระทรวงเกษตรและสหกรณ์ในจังหวัดยะลา ประจำปี งบประมาณ พ.ศ.๒๕๖๘ “ ฉบับนี้จนสำเร็จ และหวังว่าเอกสารฉบับนี้จะเป็นประโยชน์สำหรับเจ้าหน้าที่และผู้ที่เกี่ยวข้องทุกท่าน เพื่อใช้ในการติดต่อประสานราชการ ต่อไป

สำนักงานเกษตรและสหกรณ์จังหวัดหนองบัวลำภู

กุมภาพันธ์ ๒๕๖๘

สารบัญ

	หน้า
คำนำ	ก
สารบัญ	ข
ทำเนียบหัวหน้าส่วนราชการสังกัดกระทรวงเกษตรและสหกรณ์จังหวัดหนองบัวลำภู	
ข้อมูลหน่วยงาน	
หัวหน้าหน่วยงานสังกัดกระทรวงเกษตรและสหกรณ์ ในจังหวัดหนองบัวลำภู	๑
สำนักงานเกษตรและสหกรณ์จังหวัดหนองบัวลำภู	๒-๓
สำนักงานเกษตรจังหวัดหนองบัวลำภู	๔-๘
สำนักงานปศุสัตว์จังหวัดหนองบัวลำภู	๙-๑๔
สำนักงานประมงจังหวัดหนองบัวลำภู	๑๕-๑๖
สำนักงานสหกรณ์จังหวัดหนองบัวลำภู	๑๗-๑๙
สถานีพัฒนาที่ดินจังหวัดหนองบัวลำภู	๒๐-๒๑
สำนักงานการปฏิรูปที่ดินจังหวัดหนองบัวลำภู	๒๒-๒๔
สำนักงานตรวจบัญชีสหกรณ์หนองบัวลำภู	๒๕--๒๘
โครงการชลประทานหนองบัวลำภู	๒๙-๓๒
การยางแห่งประเทศไทยจังหวัดหนองบัวลำภู	๓๓-๓๕
สำนักงานสภาเกษตรกรจังหวัดหนองบัวลำภู	๓๖-๓๗
สำนักงานกองทุนฟื้นฟูและพัฒนาเกษตรกร สาขาจังหวัดหนองบัวลำภู	๓๘-๓๙

**ทำเนียบหัวหน้าส่วนราชการ
กระทรวงเกษตรและสหกรณ์ในจังหวัดหนองบัวลำภู**



นายวราเชษฐ์ ชาวเหนือ
เกษตรและสหกรณ์จังหวัดหนองบัวลำภู
๐๙๕-๑๙๖๕๓๕๙



นายอำพน ศิริคำ
เกษตรจังหวัดหนองบัวลำภู
๐๘๑-๔๗๙๓๘๐๙ , ๐๙๕-๑๙๖๕๓๕๙



นางวัลลภา วราอัศวปติ
ปลัดจังหวัดหนองบัวลำภู
๐๙๓-๘๒๖๖๙๘๗



นางสาววาสนา เนียมสูงเนิน
สหกรณ์จังหวัดหนองบัวลำภู
๐๖๕-๙๕๓๔๕๖๐



นายทศพล บัวพันธ์
ผอ.โครงการชลประทานหนองบัวลำภู
๐๘๓-๒๓๙๔๕๕๕



นายประชุม ดวนใหญ่
ประมงจังหวัดหนองบัวลำภู
๐๘๑ ๐๗๓๘๐๙๓ , ๐๖ ๕๒๔๐ ๖๔๖๑



นายคเชนทร์ สุปน
ผอ.สถานีพัฒนาที่ดินหนองบัวลำภู
๐๘๔-๙๕๗๖๔๐๑



นางรติกร สว่างเพ็ชร
ผอ.สำนักงานตรวจบัญชีสหกรณ์หนองบัวลำภู
๐๘๙-๕๖๙๑๐๙๑



นายบรรจง ปองนาน
ปฏิรูปที่ดินจังหวัดหนองบัวลำภู
๐๘๐-๐๘๐๖๔๓๑



นายอากาศกร อินทิสาร
ผอ.การยางแห่งประเทศไทยจังหวัดหนองบัวลำภู
๐๘๑-๙๓๒๗๖๓๒



นางสาวนันทน์ภัส ผาจวง
หน.สนง.สภาเกษตรกรจังหวัดหนองบัวลำภู
๐๖๔-๑๐๔๑๐๔๑



นางสาวสุชาดารัช โภธิคลัง
หัวหน้าสำนักงานสาขาจังหวัดหนองบัวลำภู
๐๖ ๒๖๐๕ ๓๗๓๙

สำนักงานเกษตรและสหกรณ์จังหวัดหนองบัวลำภู

- ๑. สังกัด สำนักงานปลัดกระทรวงเกษตรและสหกรณ์
- ๒. การบริหารราชการ ส่วนภูมิภาค
- ๓. สถานที่ติดต่อ ศาลากลางจังหวัดหนองบัวลำภู ชั้น ๓ อำเภอเมือง จังหวัดหนองบัวลำภู ๓๙๐๐๐
โทรศัพท์ ๐-๔๒๓๑-๖๗๐๔-๕ โทรสาร ๐-๔๒๓๑-๖๗๐๔
E-mail: saraban_nbp@opsmoac.go.th
- ๔. เว็บไซต์ <https://www.opsmoac.go.th/nongbualamphu>

๕.ภารกิจ/หน้าที่องค์กร

๕.๑ ศึกษา วิเคราะห์ และจัดทำยุทธศาสตร์การพัฒนาการเกษตรและสหกรณ์ของจังหวัด และกลุ่มจังหวัด แผนพัฒนาการเกษตรรายสินค้า แผนบูรณาการการพัฒนาการเกษตรและสหกรณ์ของจังหวัด และการจัดทำงบประมาณด้านการเกษตรและสหกรณ์ของจังหวัด

๕.๒ ศึกษา วิเคราะห์ และจัดทำแผนปฏิบัติการโครงการพัฒนาด้านการเกษตรและสหกรณ์ของจังหวัด กำกับบูรณาการ และติดตามการใช้งบประมาณของส่วนราชการในสังกัดกระทรวงในจังหวัด

๕.๓ กำกับ ดูแล ควบคุม ประสาน ดำเนินงาน ติดตาม และประเมินผลสัมฤทธิ์ของการปฏิบัติงานตามแผนงาน และโครงการพัฒนาการเกษตรและสหกรณ์ในจังหวัด

๕.๔ ดำเนินการโครงการพิเศษ โครงการในพระราชดำริ งานช่วยเหลือเกษตรกร งานภัยพิบัติ การเตือนการระบาดของเฝ้าระวัง และเตือนภัยสินค้าเกษตรในจังหวัด

๕.๕ กำกับดูแล ควบคุม และพัฒนาข้าราชการและลูกจ้างในสังกัดกระทรวงในจังหวัด

๕.๖ ประชาสัมพันธ์และเผยแพร่การพัฒนาการเกษตรและสหกรณ์ของจังหวัดให้เป็นศูนย์ข้อมูลและศูนย์แม่ข่ายข้อมูลด้านการเกษตรและสหกรณ์ของจังหวัด

๕.๗ กำกับดูแลหน่วยงานในสังกัดกระทรวงดำเนินการให้เป็นไปตามกฎหมาย

๕.๘ ดำเนินการให้เป็นไปตามที่กฎหมายกำหนด

๕.๙ ปฏิบัติงานร่วมกับหรือสนับสนุนการปฏิบัติงานของหน่วยงานอื่นที่เกี่ยวข้อง หรือที่ได้รับมอบหมาย

ข้อมูลทำเนียบส่วนราชการและหน่วยงานรัฐวิสาหกิจ
สังกัดกระทรวงเกษตรและสหกรณ์ในจังหวัดหนองบัวลำภู ประจำปีงบประมาณ พ.ศ.๒๕๖๘

หน่วยงาน : สำนักงานเกษตรและสหกรณ์จังหวัดหนองบัวลำภู

ที่	ชื่อ - สกุล	ตำแหน่ง	เบอร์โทร
หัวหน้าหน่วยงาน			
๑	นายวรเชษฐ์ ชาวเหนือ	เกษตรและสหกรณ์จังหวัดหนองบัวลำภู	๐๙๕-๑๙๖๕๓๕๙
ฝ่ายบริหารทั่วไป			
๒	นายสุริยา สุภาพันธ์	เจ้าพนักงานการเงินและบัญชีชำนาญงาน หัวหน้าฝ่ายบริหารทั่วไป	๐๖๕-๖๙๒๒๙๕๓
๓	นางขวัญจิต ระกิติ	เจ้าพนักงานธุรการชำนาญงาน	๐๘๙-๖๑๗๗๘๐๘
๔	นางสาวศรินฎากรณ์ เยาะศรี	นักจัดการงานทั่วไป	๐๙๒-๑๑๑๔๙๔๑
๕	นางสาวศรีวิภรณ์ วันศรี	เจ้าหน้าที่บริหารงานทั่วไป	๐๘๐-๑๗๙๖๗๕๔
๖	นางน้ำเพชร ประภโส	พนักงานทำความสะอาด	๐๙๘-๕๗๖๑๑๒๙
๗	นายสมิต สุภิกำ	พนักงานขับรถยนต์	๐๖๓-๐๘๕๕๔๗๖
๘	นายอาทิตย์ อำไพ	พนักงานขับรถยนต์	๐๖๕-๑๐๑๕๕๐๙
กลุ่มยุทธศาสตร์พัฒนาการเกษตร			
๙	นางสาวจิราพา รักษาภักดี	นักวิเคราะห์นโยบายและแผนชำนาญการ หัวหน้ากลุ่มยุทธศาสตร์พัฒนาการเกษตร	๐๖๒-๔๔๕๕๒๙๔
๑๐	-	-	-
๑๑	นางสาวถวิล ศรชัย	เจ้าหน้าที่วิเคราะห์นโยบายและแผน	๐๘๗-๘๕๘๕๕๘๖
๑๒	นางสาวสุภวรรณ จินชัยภูมิ	เจ้าหน้าที่วิเคราะห์นโยบายและแผน	๐๙๓-๒๘๙๕๖๔๓
กลุ่มช่วยเหลือเกษตรกรและโครงการพิเศษ			
๑๓	นางปารณีย์ ศรีดาวเรือง	นักวิเคราะห์นโยบายและแผนชำนาญการ หัวหน้ากลุ่มช่วยเหลือเกษตรกรและโครงการพิเศษ	๐๘๑-๔๔๐๖๘๕๘ ๐๙๐-๕๙๕๖๐๒๓
๑๔	-	-	-
๑๕	-	-	-
กลุ่มสารสนเทศการเกษตร			
๑๖	นางสาวธรรณิกา บุญอาจ	นักวิเคราะห์นโยบายและแผนปฏิบัติการ หัวหน้ากลุ่มสารสนเทศการเกษตร	๐๖๒-๕๙๓๕๖๒๕
๑๗	นางสาวกนกพร เกื่อนโยธา	เจ้าหน้าที่บันทึกข้อมูล	๐๘๙-๕๗๓๕๑๑๘

สำนักงานเกษตรจังหวัดหนองบัวลำภู

๑. สังกัด กรมส่งเสริมการเกษตร กระทรวงเกษตรและสหกรณ์
๒. การบริหารราชการ ส่วนภูมิภาค
๓. สถานที่ตั้ง ที่ตั้ง/ที่ทำการ ๖๕ หมู่ ๒ ถนนหนองบัวลำภู-เลย ตำบลลำภู อำเภอเมืองหนองบัวลำภู
จังหวัดหนองบัวลำภู ๓๙๐๐๐
- โทรศัพท์ ๐-๔๒๓๑-๓๒๔๗ โทรสาร ๐ ๔๒๓๑-๖๗๕๖
- E-mail: nongbualamphu@doae.go.th

๔. วิสัยทัศน์ : “เกษตรกรรมมีความเข้มแข็ง มีคุณภาพชีวิตที่ดี และรายได้เพิ่มขึ้น”

๕. พันธกิจ : ๑. ส่งเสริมและพัฒนาเกษตรกรให้มีความเข้มแข็งและสามารถพึ่งตนเองได้

๒. ส่งเสริมและพัฒนาเกษตรกรให้มีขีดความสามารถในการผลิตและจัดการสินค้าเกษตร โดยยึดหลักตลาดนำการผลิต

๓. ให้บริการทางการเกษตรและผลิตปัจจัยทางการเกษตรเพื่อสนับสนุนและจำหน่ายแก่เกษตรกรและหน่วยงานที่เกี่ยวข้อง

๔. ศึกษา วิจัย และพัฒนางานด้านการส่งเสริมการเกษตร และบูรณาการการทำงานกับทุกภาคส่วน

ยุทธศาสตร์ :

คำนิยาม : มุ่งมั่นบริการ ที่งานเป็นเลิศ เชิดชูคุณธรรม ผู้นำการเปลี่ยนแปลง

ภารกิจ/อำนาจหน้าที่องค์กร

กรมส่งเสริมการเกษตร มีภารกิจเกี่ยวกับการส่งเสริมและพัฒนาเกษตรกร ครอบครัวยุวกเกษตรกร องค์กรเกษตรกร และวิสาหกิจชุมชนการส่งเสริมและพัฒนาเพิ่มศักยภาพการผลิต การแปรรูป การเพิ่มมูลค่า การพัฒนาคุณภาพสินค้าเกษตรและผลิตภัณฑ์ โดยการศึกษา วิจัย พัฒนากำหนดมาตรฐานและแนวทางในการส่งเสริมการเกษตร ตลอดจนการถ่ายทอดเทคโนโลยีการเกษตร และการให้บริการทางการเกษตร เพื่อให้เกษตรกรมีอาชีพและรายได้ที่มั่นคง มีคุณภาพชีวิตที่ดีและพึ่งพาตัวเองได้อย่างยั่งยืน โดยให้มีอำนาจหน้าที่ดังต่อไปนี้

๑. ดำเนินการตามกฎหมายว่าด้วยการส่งเสริมวิสาหกิจชุมชน และกฎหมายอื่นที่เกี่ยวข้อง

๒. ส่งเสริมและพัฒนาเกษตรกร ครอบครัวยุวกเกษตรกร องค์กรเกษตรกร และวิสาหกิจชุมชน

๓. ส่งเสริมและพัฒนาการผลิตและการจัดการสินค้าเกษตร

๔. ฝึกอบรม ถ่ายทอดเทคโนโลยี และให้บริการทางการเกษตร

๕. ศึกษา วิจัย และพัฒนางานด้านการส่งเสริมการเกษตร

๖. ปฏิบัติงานอื่นใดตามที่กฎหมายกำหนดให้เป็นอำนาจหน้าที่ของกรมหรือตามที่รัฐมนตรีหรือคณะรัฐมนตรีมอบหมาย

ข้อมูลทำเนียบส่วนราชการและหน่วยงานรัฐวิสาหกิจ
สังกัดกระทรวงเกษตรและสหกรณ์ในจังหวัดหนองบัวลำภู ประจำปีงบประมาณ พ.ศ. ๒๕๖๘

หน่วยงาน : เกษตรจังหวัดหนองบัวลำภู

ที่	ชื่อ - สกุล	ตำแหน่ง	เบอร์โทร
หัวหน้าหน่วยงาน			
๑	นายอำพน ศิริคำ	เกษตรจังหวัดหนองบัวลำภู	๐๘๖-๒๓๐๐๔๓๑
ฝ่ายบริหารทั่วไป			
๒	นางพรทิพย์ พันธูระ	เจ้าพนักงานธุรการ (อาวุโส) หัวหน้าฝ่ายบริหารทั่วไป	๐๘๖-๘๖๒๙๗๘๔
๓	นางศุริสา เตรียมตัว	เจ้าพนักงานธุรการชำนาญงาน	๐๙๕-๙๓๘๕๗๒๕
๔	นางสุภาพร กัญญา	เจ้าพนักงานการเงินและบัญชีชำนาญงาน	๐๙๕-๖๗๒๘๘๒๖
๕	นางสาวประภาพรณ ชัยชนะ	เจ้าพนักงานธุรการปฏิบัติงาน	๐๙๕-๓๔๒๔๓๓๑
๖	นางสาวจิรัชณา กิติราช	เจ้าพนักงานธุรการ	๐๘๗-๘๕๖๖๔๒๓
๗	นางสาวณภัทร ฝั้นระหัน	เจ้าพนักงานธุรการ	๐๙๗-๓๑๖๔๘๑๒
๘	นางสาววิภาพร ป้านภูมิ	เจ้าพนักงานธุรการ	๐๙๑-๘๖๓๓๖๓๙
กลุ่มส่งเสริมและพัฒนาเกษตรกร			
๙	นางสาวสุธาริน แก้วพิภพ	นักวิชาการส่งเสริมการเกษตรชำนาญการพิเศษ หัวหน้ากลุ่ม	๐๖๒-๑๙๔๖๒๖๑
๑๐	นายสุพรรณ บุตรด้วง	นักวิชาการส่งเสริมการเกษตรชำนาญการ	๐๘๘-๓๗๘๕๒๔๖
๑๑	นางสาวเกษณี ไกยเกษ	นักวิชาการส่งเสริมการเกษตรชำนาญการ	๐๙๕-๖๖๔๘๖๗๒
๑๒	นางสุพรรณิ ภาคำตา	นักวิชาการส่งเสริมการเกษตรชำนาญการ	๐๘๔-๓๘๕๕๔๓๕
๑๓	นางสาวสุนิสา จินดาพลอย	นักวิชาการส่งเสริมการเกษตรปฏิบัติการ	๐๖๕-๕๕๙๖๘๓๑
กลุ่มส่งเสริมและการพัฒนาการผลิต			
๑๔	นายชัยรัตน์ ยอดทัพ	นักวิชาการส่งเสริมการเกษตรชำนาญการพิเศษ หัวหน้ากลุ่ม	๐๘๑-๗๐๘๖๙๘๙
๑๕	นางมันทนา ครองยุติ	นักวิชาการส่งเสริมการเกษตรชำนาญการ	๐๙๕-๑๖๘๗๔๖๕
๑๖	นางสาวสุกัญญา ฝั้นเครือ	นักวิชาการส่งเสริมการเกษตรปฏิบัติการ	๐๙๘-๘๒๕๕๔๔๖
๑๗	นางสาวพิชญ์สินี เลาหลักดี	นักวิชาการส่งเสริมการเกษตรปฏิบัติการ	๐๙๓-๕๗๔๑๖๙๘
กลุ่มยุทธศาสตร์และสารสนเทศ			
๑๘	นางสาวธีรชยา สาธารก	นักวิชาการส่งเสริมการเกษตรชำนาญการพิเศษ หัวหน้ากลุ่ม	๐๘๑-๔๗๖๒๕๘๓
๑๙	นางสาวแพรวพรรณ รัตนชัย	นักวิชาการส่งเสริมการเกษตรชำนาญการ	๐๙๐-๓๔๐๔๙๐๐
๒๐	นางสาวสาริกา จันทร์ขมภู	นักวิชาการส่งเสริมการเกษตรชำนาญการ	๐๘๗-๒๑๗๔๘๔๐
๒๑	นางสาวพิมพ์ิกา จันท๊ะไม้กข์	นักวิชาการส่งเสริมการเกษตรปฏิบัติการ	๐๙๘-๗๔๗๒๘๑๓
๒๒	นางสาวพัชรวรรณ สุนันตะ	นักวิชาการส่งเสริมการเกษตรปฏิบัติการ	๐๘๑-๓๘๓๗๑๒๕

กลุ่มอารักขาพืช			
๒๓	นายณฤพนธ์ หินคล้าย	นักวิชาการส่งเสริมการเกษตรชำนาญการพิเศษ หัวหน้ากลุ่ม	๐๘๔-๙๕๒๔๒๖๐
๒๔	นายวุฒิไกร คุ่มโนนไชย	นักวิชาการส่งเสริมการเกษตรชำนาญการ	๐๘๖-๒๒๐๖๘๖๓
๒๕	นางสาววัชรพร ไชยน้อย	นักวิชาการส่งเสริมการเกษตรชำนาญการ	๐๙๘-๘๗๘๕๑๕๙
๒๖	นายกิตติพงษ์ พิมพ์วงศ์	นักวิชาการส่งเสริมการเกษตรชำนาญการ	๐๙๐-๒๕๒๒๒๑๕
๒๗	นายณัฐพล สีสองคอน	นักวิชาการส่งเสริมการเกษตรชำนาญการ	๐๘๑-๓๙๒๑๙๐๖
สำนักงานเกษตรอำเภอเมืองหนองบัวลำภู			
๒๘	-	เกษตรอำเภอ ว่าง	-
๒๙	นางสุพรรณษา ราชบัวศรี	นักวิชาการส่งเสริมการเกษตรชำนาญการพิเศษ รักษาราชการแทน เกษตรอำเภอเมืองหนองบัวลำภู	๐๙๒-๒๔๗๐๐๔๖
๓๐	นายยุทธศักดิ์ ทองสังวรรณ	นักวิชาการส่งเสริมการเกษตรชำนาญการ	๐๘๑-๘๐๙๙๒๔๕
๓๑	นางนริรัตน์ สุนทรกุล	นักวิชาการส่งเสริมการเกษตรชำนาญการ	๐๘๖-๒๑๙๐๗๖๔
๓๒	นายธีรวัฒน์ วันศรี	นักวิชาการส่งเสริมการเกษตรชำนาญการ	๐๖๒-๓๘๗๙๕๔๑
๓๓	นายประชา อินแก้วกะเนา	นักวิชาการส่งเสริมการเกษตรชำนาญการ	๐๖๓-๕๙๖๖๓๕๔
๓๔	นางสาวพัชรดา ทองลา	นักวิชาการส่งเสริมการเกษตรปฏิบัติการ	๐๙๒-๒๔๗๐๒๖๕
๓๕	นายเฉลิมเกียรติ ศิริชน	นักวิชาการส่งเสริมการเกษตรปฏิบัติการ	๐๙๒-๒๔๗๐๐๔๘
๓๖	นายสุพจน์ ชาวไทย	เจ้าพนักงานการเกษตรชำนาญงาน	๐๙๒-๒๔๗๐๐๔๐
๓๗	นางสาวจรียา มนเทียรอาจ	เจ้าพนักงานธุรการชำนาญงาน	๐๘๐-๗๖๕๐๓๖๐
๓๘	นางสาวกรรณา เมาะราชี	เจ้าพนักงานธุรการ	๐๙๔-๕๑๔๐๒๒๒
สำนักงานเกษตรอำเภอนากลาง			
๓๙	นายภาสกรณ น้อยเมือง	นักวิชาการส่งเสริมการเกษตรชำนาญการ รักษาราชการเกษตรอำเภอนากลาง	๐๘๙-๒๗๔๕๐๔๓
๔๐	นายจักพงษ์ ยอดตา	นักวิชาการส่งเสริมการเกษตรชำนาญการ รักษาการ ในตำแหน่ง นักวิชาการส่งเสริมการเกษตรชำนาญการพิเศษ	๐๙๓-๓๒๗๖๗๙๐
๔๑	นางสาวมาลัย เบ้ารัตน์	นักวิชาการส่งเสริมการเกษตรชำนาญการ	๐๖๓-๙๖๙๘๗๗๗
๔๒	นางสาวสุภาลักษณ์ เกษารัตน์	นักวิชาการส่งเสริมการเกษตรชำนาญการ	๐๘๕-๐๐๖๒๐๖๐
๔๓	นางสาวพรพิมล สหสทิพย์	นักวิชาการส่งเสริมการเกษตรปฏิบัติการ	๐๘๖-๔๐๖๗๕๖๔
๔๔	นางสาวสุรีย์พร ทองผล	นักวิชาการส่งเสริมการเกษตรปฏิบัติการ	๐๖๔-๔๖๙๙๕๕๓
๔๕	นางสาวยุวानी หุยมหาต	นักวิชาการส่งเสริมการเกษตรปฏิบัติการ	๐๖๓-๘๖๙๗๔๐๒
๔๖	นางสาวนิสากร พิมพ์ปุย	เจ้าพนักงานธุรการปฏิบัติงาน	๐๙๕-๙๐๕๑๕๖๓

สำนักงานเกษตรอำเภอโนนสัง			
๔๗	นางสาวกัลยา ไชยคำแดง	เกษตรอำเภอโนนสัง	๐๙๓-๓๒๗๖๓๕๐
๔๘	นายอดุลย์ กุณา	นักวิชาการส่งเสริมการเกษตรชำนาญการ	๐๙๒-๒๔๗๐๒๗๔
๔๙	นางสาวจิราวรรณ สานุจิตร	นักวิชาการส่งเสริมการเกษตรชำนาญการ	๐๙๒-๒๔๗๐๒๗๑
๕๐	นางสาวมลฤดี สร้อยแก้ว	นักวิชาการส่งเสริมการเกษตรปฏิบัติการ	๐๙๒-๒๔๗๐๒๖๓
๕๑	นายอภิรัฐ ฤงวิชา	นักวิชาการส่งเสริมการเกษตรปฏิบัติการ	๐๙๒-๒๔๗๐๒๖๙
๕๒	นางสาวสุนันท์ โตชัยภูมิ	เจ้าพนักงานธุรการปฏิบัติงาน	๐๘๙-๘๔๗๔๖๒
๕๓	นางสาวนิภาพรรณ พูลเพิ่ม	เจ้าพนักงานธุรการ	๐๙๕-๖๗๐๕๖๐๕
สำนักงานเกษตรอำเภอศรีบุญเรือง			
๕๔	นายยุทธนา โพธิ์เกตุ	นักวิชาการส่งเสริมการเกษตรชำนาญการ รักษาราชการแทน เกษตรอำเภอศรีบุญเรือง	๐๘๑-๙๖๔๗๓๔๖
๕๕	นายไพฑทอง อินาวัง	เจ้าพนักงานการเกษตรชำนาญงาน	๐๙๒-๒๔๗๐๙๙๒
๕๖	นางสาวสุนารี ผางน้ำคำ	นักวิชาการส่งเสริมการเกษตรชำนาญการ	๐๙๒-๒๔๗๑๐๓๗
๕๗	นายอุเทน จันทาศรี	นักวิชาการส่งเสริมการเกษตรปฏิบัติการ	๐๙๕-๖๕๘๑๔๙๓
๕๘	นางสาวสรสิริ ชุนพิณี	นักวิชาการส่งเสริมการเกษตรปฏิบัติการ	๐๘๕-๐๕๔๑๐๕๓
๕๙	นางสาวจิรภัทร์ ศรีคำม้วน	นักวิชาการส่งเสริมการเกษตรปฏิบัติการ	๐๙๐-๐๓๑๕๗๒๓
๖๐	นางสาวจรรววรรณ แปงจันทร์ หอม	นักวิชาการส่งเสริมการเกษตรปฏิบัติการ	๐๘๗-๓๐๓๔๖๗๓
๖๑	นางสาวปภาณันท์ วรณพงษ์	นักวิชาการส่งเสริมการเกษตร	๐๙๙-๑๗๕๒๘๐๖
๖๒	นางสาวสุรัสฎา มาตุรงค์	เจ้าพนักงานธุรการชำนาญงาน	๐๘๑-๗๙๙๖๖๙๒
สำนักงานเกษตรอำเภอสวรรณคูหา			
๖๓	-	นักวิชาการส่งเสริมการเกษตรชำนาญการพิเศษ เกษตรอำเภอสวรรณคูหา	
๖๔	นายมนวัฒน์ บุญยพรหม	นักวิชาการส่งเสริมการเกษตรชำนาญการ รักษาราชการแทนเกษตรอำเภอสวรรณคูหา	๐๖๕-๗๔๓๕๕๕๖
๖๕	นายวุฒิไกร โพธิ์วรรณ	นักวิชาการส่งเสริมการเกษตรชำนาญการ	๐๘๙-๕๗๕๒๓๒๘
๖๖	นางสาววิมลชยา ยุทธโกศา	นักวิชาการส่งเสริมการเกษตรปฏิบัติการ	๐๘๘-๘๔๖๔๙๙๕
๖๗	นางสาวสกุลรัตน์ สุวรรณโณ	นักวิชาการส่งเสริมการเกษตรปฏิบัติการ	๐๘๗-๘๘๗๑๙๖๒
๖๘	นางสาวณัฐมน ศรีบุญเรือง	นักวิชาการส่งเสริมการเกษตรปฏิบัติการ	๐๙๓-๕๔๗๔๖๒๕
๖๙	นางสาวพรรณีภา จิตสว่าง	นักวิชาการส่งเสริมการเกษตรปฏิบัติการ	๐๘๑-๕๓๐๒๕๖๘
๗๐	นายลัทธพล เพิ่มพิบูลย์	นักวิชาการส่งเสริมการเกษตรปฏิบัติการ	๐๘๒-๑๐๔๘๑๖๗
๗๑	นางนันทน์นภัส บางปา	เจ้าพนักงานธุรการปฏิบัติงาน	๐๘๑-๕๔๖๖๓๒๔

สำนักงานเกษตรอำเภอนาวัง			
๗๒	นางรัตติยาพร ปราชญ์วงศ์	นักวิชาการส่งเสริมการเกษตรชำนาญการพิเศษ เกษตรอำเภอนาวัง	๐๙๓-๔๔๘๖๒๒๘
๗๓	นางสาวนฤมล นานินนท์	นักวิชาการส่งเสริมการเกษตรชำนาญการ	๐๖๑-๐๗๙๔๖๔๘
๗๔	นางสาวสุพรรณษา จันโสภา	นักวิชาการส่งเสริมการเกษตรชำนาญการ	๐๘๐-๓๒๐๓๔๖๑
๗๕	นางสาวช่อผกา มาชาติ	นักวิชาการส่งเสริมการเกษตรชำนาญการ	๐๖๑-๘๗๔๖๖๘๘
๗๖	นายกิตติภักดิ์ กาบเย็น	นักวิชาการส่งเสริมการเกษตรปฏิบัติการ	๐๙๔-๗๑๘๘๐๐๘
๗๗	นางสาวเกศกนก ดีสวน	เจ้าพนักงานธุรการปฏิบัติงาน	๐๙๘-๗๘๖๘๙๕๙
๗๘	นางสาวรจนา จันรอด	เจ้าพนักงานธุรการ	๐๘๖-๒๗๓๖๗๙๙

สำนักงานปลัดกระทรวงมหาดไทย

๑. สังกัด สำนักงานปลัดกระทรวงเกษตรและสหกรณ์
๒. การบริหารราชการ ส่วนภูมิภาค
๓. สถานที่ติดต่อ สำนักงานปลัดจังหวัดหนองบัวลำภู เลขที่ ๑๔๓ หมู่ ๙ ตำบลหนองบัว อำเภอเมือง จังหวัดหนองบัวลำภู ๓๙๐๐๐
- โทรศัพท์ ๐๔๒-๓๑๓๑๑๗ โทรสาร มือถือ ๐๘๑-๕๗๙๕๘๙๘
- E-mail: mailpvlonb@dld.go.th

๔. ภารกิจ/หน้าที่องค์กร

- ๔.๑ ดำเนินการตามกฎหมายว่าด้วยโรคระบาดสัตว์ กฎหมายว่าด้วยการบำรุงพันธุ์สัตว์ กฎหมายว่าด้วยการควบคุมคุณภาพอาหารสัตว์ กฎหมายว่าด้วยสถานพยาบาลสัตว์ กฎหมายว่าด้วยโรคพิษสุนัขบ้า กฎหมายว่าด้วยการควบคุมการฆ่าสัตว์และจำหน่ายเนื้อสัตว์ และกฎหมายอื่นที่เกี่ยวข้อง
- ๔.๒ ดำเนินการเกี่ยวกับสุขภาพสัตว์ การผสมเทียม สุขอนามัย และสิ่งแวดล้อมด้านการปศุสัตว์
- ๔.๓ ศึกษา วิเคราะห์ วิจัย พัฒนา ประยุกต์ ส่งเสริม และถ่ายทอดเทคโนโลยีทางวิชาการด้านการปศุสัตว์
- ๔.๔ กำกับ ดูแล ให้คำปรึกษา และสนับสนุนการปฏิบัติงานของสำนักงานปลัดจังหวัดอำนาจ
- ๔.๕ ปฏิบัติงานร่วมกับหรือสนับสนุนการปฏิบัติงานของหน่วยงานอื่นที่เกี่ยวข้องหรือที่ได้รับมอบหมาย
- ข้อมูลด้านปศุสัตว์ของจังหวัด

ฝ่ายบริหารทั่วไป

มีอำนาจหน้าที่ ดังต่อไปนี้ดำเนินการเกี่ยวกับงานสารบรรณและงานธุรการทั่วไป

๑. ดำเนินการเกี่ยวกับงานด้านการเงิน การบัญชี งบประมาณ วัสดุ ครุภัณฑ์ การบริหารงานบุคคล และงานติดต่อประสานงานทั่วไป

กลุ่มยุทธศาสตร์และสารสนเทศการปศุสัตว์

มีอำนาจหน้าที่ ดังต่อไปนี้

๑. ศึกษา วิเคราะห์จัดทำแผนยุทธศาสตร์/โครงการ/แผนงานและงบประมาณด้านการพัฒนาปศุสัตว์ ให้สอดคล้องกับแผนยุทธศาสตร์จังหวัด/กลุ่มจังหวัด/องค์กรปกครองส่วนท้องถิ่น และศักยภาพการปศุสัตว์ในพื้นที่
๒. จัดทำ ปรับปรุงฐานข้อมูล และสารสนเทศด้านการปศุสัตว์ให้ครอบคลุมครบถ้วน ทั้งในระดับจังหวัด อำเภอ ท้องถิ่น และเผยแพร่ประชาสัมพันธ์ข่าวสารด้านการปศุสัตว์อย่างทั่วถึง
๓. สนับสนุนการปฏิบัติงานตามโครงการ แผนงานในพื้นที่ ส่งเสริมการมีส่วนร่วมของเกษตรกรและประชาชนในการพัฒนาปศุสัตว์

๔. ส่งเสริมพัฒนาศักยภาพของผู้ปฏิบัติงานในพื้นที่ ให้สามารถปฏิบัติงานได้อย่างมีประสิทธิภาพและสามารถบริการประชาชนในการให้คำปรึกษาแนะนำ และช่วยเหลือผู้ประสบภัยพิบัติด้านปศุสัตว์
๕. ประสานกับหน่วยงานที่เกี่ยวข้องในการ บูรณาการงานตามยุทธศาสตร์ เพื่อให้เกิดความร่วมมือและเป็นข้อมูลในการพิจารณาจัดทำนโยบาย/โครงการ/แผนงาน ต่อไป
๖. การปฏิบัติงานเพื่อเตรียมความพร้อมรองรับผลกระทบจากการเปิดเสรีทางการค้าระหว่างประเทศ (FTA) ให้กับเกษตรกรเพื่อลดการเสียเปรียบทางการค้า
๗. ดำเนินการตามนโยบายเร่งด่วน และปฏิบัติงานอื่นตามที่ได้รับมอบหมาย

กลุ่มพัฒนาสุขภาพสัตว์

มีอำนาจหน้าที่ ดังต่อไปนี้

๑. ดำเนินการตามกฎหมายว่าด้วยโรคระบาดสัตว์ กฎหมายว่าด้วยสถานพยาบาลสัตว์ กฎหมายว่าด้วยโรคพิษสุนัขบ้า และกฎหมายที่เกี่ยวข้องตามที่ได้รับมอบอำนาจ
๒. ดำเนินการจัดทำแผนและปฏิบัติงานทางวิชาการด้านสุขศาสตร์สัตว์ ด้านวิทยาการสืบพันธุ์ การรักษาพยาบาลสัตว์ที่ซับซ้อน และการชันสูตรทางห้องปฏิบัติการ รวมทั้งสนับสนุนทางวิชาการแก่สำนักงานปศุสัตว์อำเภอ
๓. ศึกษา วิเคราะห์ วิจัยพัฒนาและถ่ายทอดเทคโนโลยีด้านสุขภาพสัตว์

กลุ่มพัฒนาคุณภาพสินค้าปศุสัตว์

มีอำนาจหน้าที่ ดังต่อไปนี้

๑. ดำเนินการตามกฎหมายว่าด้วยการควบคุมคุณภาพอาหารสัตว์ ยาสัตว์ กฎหมายว่าด้วยการควบคุมการฆ่าสัตว์และจำหน่ายเนื้อสัตว์ และกฎหมายอื่นตามที่ได้รับมอบอำนาจ
๒. ดำเนินการเกี่ยวกับการพัฒนาฟาร์มให้เป็นไปตามมาตรฐานฟาร์ม หลักสวัสดิภาพสัตว์และพัฒนาคุณภาพสินค้าปศุสัตว์ ตรวจสอบติดตามรักษามาตรฐานฟาร์มที่ผ่านการรับรอง ควบคุมและสนับสนุนการปฏิบัติงานด้านมาตรฐานฟาร์มและสินค้าปศุสัตว์แก่สำนักงานปศุสัตว์อำเภอ
๓. ศึกษา วิเคราะห์ วิจัยพัฒนาและถ่ายทอดเทคโนโลยีด้านมาตรฐานสินค้าปศุสัตว์

กลุ่มส่งเสริมและพัฒนาการปศุสัตว์

มีอำนาจหน้าที่ ดังต่อไปนี้

๑. ศึกษา วิเคราะห์ วิจัยพัฒนาและประยุกต์เทคโนโลยีการผลิตสัตว์ ผลิตภัณฑ์สัตว์ แนวทางการแก้ไขปัญหาการผลิตสัตว์ให้เหมาะสมที่จะนำไปปฏิบัติในพื้นที่
๒. วิเคราะห์ศักยภาพพื้นที่ จัดระบบเขตเศรษฐกิจด้านการผลิตปศุสัตว์ ระบบการตลาดปศุสัตว์ จัดตั้งศูนย์ข้อมูลการพัฒนาเทคโนโลยีการปศุสัตว์ประยุกต์

๓. กำหนดกลยุทธ์ มาตรการ แผนและแนวทางการปฏิบัติงานถ่ายทอดเทคโนโลยีที่เหมาะสมไปสู่เกษตรกร กลุ่มเกษตรกรเป้าหมาย และองค์กรที่เกี่ยวข้อง และให้คำปรึกษา แนะนำเกี่ยวกับระบบการพัฒนาปศุสัตว์
๔. ดำเนินการตามกฎหมายว่าด้วยการบำรุงพันธุ์สัตว์ การควบคุมคุณภาพอาหารสัตว์ และกฎหมายอื่นๆ ที่เกี่ยวข้อง
๕. ติดตาม ตรวจสอบและประเมินผลการปฏิบัติงานตามโครงการ แผนงาน/งบประมาณ (กำกับ คู่มืองาน/โครงการตามพระราชดำริ และโครงการพิเศษ)

สำนักงานปศุสัตว์อำเภอ

มีอำนาจหน้าที่ ดังต่อไปนี้

๑. ดำเนินการตามกฎหมายว่าด้วยโรคระบาดสัตว์ กฎหมายว่าด้วยการบำรุงพันธุ์สัตว์ กฎหมายว่าด้วยการควบคุมคุณภาพอาหารสัตว์ กฎหมายว่าด้วยสถานพยาบาลสัตว์ กฎหมายว่าด้วยโรคพิษสุนัขบ้า กฎหมายว่าด้วยการควบคุมการฆ่าสัตว์และจำหน่ายเนื้อสัตว์ และกฎหมายที่เกี่ยวข้อง
๒. ดำเนินการเกี่ยวกับสุขภาพสัตว์ การผสมเทียม สุขอนามัยและสิ่งแวดล้อมด้านการปศุสัตว์
๓. ให้คำปรึกษา แนะนำ และถ่ายทอดเทคโนโลยีด้านการปศุสัตว์
๔. ปฏิบัติงานร่วมกับหรือสนับสนุนการปฏิบัติงานของหน่วยงานอื่นที่เกี่ยวข้องหรือที่ได้รับมอบหมาย

ข้อมูลทำเนียบส่วนราชการและหน่วยงานรัฐวิสาหกิจ
สังกัดกระทรวงเกษตรและสหกรณ์ในจังหวัดหนองบัวลำภู ประจำปีงบประมาณ พ.ศ. ๒๕๖๘

หน่วยงาน : สำนักงานปศุสัตว์จังหวัดหนองบัวลำภู

ที่	ชื่อ - สกุล	ตำแหน่ง	เบอร์โทร
หัวหน้าหน่วยงาน			
๑	นางวัลลภา วราอัสวปติ	ปศุสัตว์จังหวัดหนองบัวลำภู	๐๘๑-๕๗๙๕๘๙๘
ฝ่ายบริหารทั่วไป			
๒	นางเครือวัลย์ พรหมวัง	เจ้าพนักงานการเงินและบัญชีชำนาญงาน หัวหน้าฝ่ายบริหารทั่วไป	๐๘๘-๕๕๐๕๗๓๗
๓	นายนพรุจ อิศระภาพ	เจ้าพนักงานธุรการปฏิบัติงาน	๐๘๙-๖๑๗๗๘๐๘
๔	นายประเวศน์ เย็นวัฒนา	พนักงานขับรถยนต์	๐๘๖-๘๖๔๔๐๙๓
๕	นายอาทิตย์ ยะรี	พนักงานขับรถยนต์	๐๘๕-๐๒๑๕๘๙๗
๖	นางสุจิวรรณ พันแพง	พนักงานทำความสะอาด	๐๖๒-๑๑๕๕๒๒๕
๗	นายธรรมนุญ พลท้าว	พนักงานรักษาความปลอดภัย	๐๙๖-๖๐๗๗๔๗๓
กลุ่มยุทธศาสตร์พัฒนาการเกษตร			
๘	นายเดชสุวรรณ ศรีหอม	เจ้าพนักงานสัตวบาลชำนาญงาน รักษาการ หัวหน้ากลุ่มยุทธศาสตร์	๐๙๖-๕๐๒๘๐๘๖
๙	นายชัยวิชิต พรหมวัง	เจ้าพนักงานสัตวบาลชำนาญงาน	๐๘๘-๕๖๔๒๔๗๒
๑๐	นางสาวศรณีย์ พันธุ์สุวรรณ	นายสัตวแพทย์ปฏิบัติการ	๐๙๓-๕๓๒๖๙๖๙
๑๑	นางสาวสุพรรณษา ลมพันธ์	เจ้าพนักงานสัตวบาล	๐๙๓-๐๗๒๑๘๘๕
๑๒	นางสงบ ฮาดดา	เจ้าหน้าที่ระบบงานคอมพิวเตอร์	๐๘๖-๒๓๔๑๖๔๘
กลุ่มพัฒนาสุขภาพสัตว์			
๑๓	นายกฤษณะ ผลไสว	นายสัตวแพทย์ชำนาญการพิเศษ หัวหน้ากลุ่มพัฒนาสุขภาพสัตว์	๐๘๑-๔๔๐๖๘๕๘
๑๔	นายธรรมนุญ สนนนา	นายสัตวแพทย์ปฏิบัติการ	๐๘๓-๙๖๘๒๓๑๒
๑๕	นางสาววนิดา แสนมานิตย์	เจ้าพนักงานสัตวบาล	๐๖๕-๗๒๕๖๗๖๑
๑๖	นางวารุณี ภูพวก	เจ้าพนักงานสัตวบาล	๐๖๕-๗๒๕๖๗๖๐
๑๗	นายพงษ์พัฒน์ พลบูรณ์	เจ้าพนักงานสัตวบาล	๐๘๕-๗๕๑๘๓๓๑
๑๘	นายธราดล มาลาสี	จ้างเหมาบริการช่วยงานสัตวแพทย์	
กลุ่มสินค้าปศุสัตว์			
๑๙	นายกิตติพันธ์ ธรรมจิระวงศ์	นายสัตวแพทย์ชำนาญการพิเศษ หัวหน้ากลุ่มสินค้าปศุสัตว์	๐๘๔-๕๑๗๘๔๘๕
๒๐	นายจิตติวัฒน์ ศิริมา	นายสัตวแพทย์ปฏิบัติการ	๐๘๖-๖๓๖๗๕๙๙
๒๑	ว่าที่ร้อยตรีหญิงอุษมา บุตรวงษ์	นักวิชาการสัตวบาล	๐๙๖-๙๙๗๔๙๘๗

กลุ่มส่งเสริมและพัฒนาการปศุสัตว์			
๒๒	นางสาวหญิง ขอนาคกลาง	เจ้าพนักงานสัตวบาลชำนาญงาน หัวหน้ากลุ่มส่งเสริมและพัฒนาการปศุสัตว์	๐๖๑-๐๔๓๖๑๔๔
๒๓	นายอิทธิเดช พรหมโกชน์	เจ้าพนักงานสัตวบาลปฏิบัติงาน	๐๘๒-๓๑๒๓๗๘๗
๒๔	นายลือชัย ธิตะเชียง	จ้างเหมาบริการเจ้าหน้าที่โครงการธนาคารโค - กระบือเพื่อเกษตรกรตามพระราชดำริ	๐๙๓-๖๔๗๓๕๒๐
๒๕	นายธราดล มาลาสี	จ้างเหมาบริการช่วยงานสัตว์แพทย์	
ปศุสัตว์อำเภอเมืองหนองบัวลำภู			
๒๖	นายชัชวาล ภูมิสายตร	ปศุสัตว์อำเภอเมืองหนองบัวลำภู	๐๙๙-๔๕๙๓๒๙๑
๒๗	นางสาวดาราวรรณ อัดโตดดอน	นายสัตวแพทย์ชำนาญการ	๐๖๓-๔๙๕๕๑๓๗
๒๘	นายอุทิศ เมืองทา	เจ้าพนักงานสัตวบาล	๐๘๙-๐๙๑๕๘๑๓
๒๙	นายวันชนะ ใจเปรี๊ยะ	เจ้าพนักงานสัตวบาล	๐๘๑-๐๕๑๑๕๕๐
๓๐	นางสาวนิชาภัทร โพธิ์อุดม	จ้างเหมาบริการช่วยงานสัตว์แพทย์	๐๙๔-๒๘๗๘๓๓๓
๓๑	นางสาวदनยา ศรีคำ	จ้างเหมาบริการด้านเฝ้าระวังโรคใช้หวัดนก	๐๖๓-๙๕๐๙๘๔๙
ปศุสัตว์อำเภอนนทบุรี			
๓๒	นายธนดล สุขคงเจริญ	ปศุสัตว์นนทบุรี	๐๖๑-๐๔๓๖๑๔๔
๓๓	นายคุ้มครอง สุขชัยราช	เจ้าพนักงานสัตวบาล	๐๘๙-๙๔๒๗๒๑๓
๓๔	นายณัฐพล โพธิ์อุดม	เจ้าพนักงานสัตวบาล	๐๘๒-๓๑๒๓๗๘๗
๓๕	นายนายณิษฐ์ แพทา	เจ้าพนักงานสัตวบาล	๐๖๕-๓๐๕๕๐๐๔
๓๖	นายอิทธิพล แสนโท	จ้างเหมาบริการด้านเฝ้าระวังโรคใช้หวัดนก	๐๖๒-๑๑๙๙๘๒๑
๓๗	นางสาวสาคร พลบูรณ์	จ้างเหมาบริการช่วยงานสัตว์แพทย์	๐๘๘-๖๖๐๗๙๒๖
ปศุสัตว์อำเภอสรีบุญเรือง			
๓๘	นายยงยศ แก้วก่อเกียรติ	ปศุสัตว์อำเภอสรีบุญเรือง	๐๖๒-๕๑๗๔๗๗๗
๓๙	นายว่าที่ ร.ต. เปรี้ยวพันธ์ ชันดีโสม	เจ้าพนักงานสัตวบาล	๐๘๒-๒๓๙๕๕๘๔
๔๐	นายสมหมาย ขอนจันทร์	เจ้าพนักงานสัตวบาล	๐๘๖-๖๔๐๒๘๘๕
๔๑	นายยุรนนท์ แก้วกระจ่าง	จ้างเหมาบริการด้านเฝ้าระวังโรคใช้หวัดนก	-
ปศุสัตว์อำเภอนากลาง			
๔๒	นายเอกภักดิ์ สารทรง	รักษาการในตำแหน่งปศุสัตว์อำเภอนากลาง	๐๘๙-๙๔๒๗๒๑๓
๔๓	นายเจมนวัตร พลลาภ	เจ้าพนักงานสัตวบาล	๐๘๗-๙๔๖๕๕๐๘
๔๔	นายเฉลิมพงษ์ แสนโคตร	จ้างเหมาบริการช่วยงานสัตว์แพทย์	๐๙๓-๔๓๘๕๑๗๕
๔๕	นายสุพัฒน์ โสภีร์	จ้างเหมาบริการด้านเฝ้าระวังโรคใช้หวัดนก	๐๖๒-๑๓๘๓๙๑๒

ปศุสัตว์อำเภอสุวรรณคูหา			
๔๖	นายประเสริฐ แสงเพชร	ปศุสัตว์อำเภอสุวรรณคูหา	๐๘๖-๒๓๙๑๓๓๘
๔๗	นางสาวรุจิเรข สุขสวัสดิ์น้ำโชค	นายสัตวแพทย์ปฏิบัติการ	๐๘๔-๕๑๐๓๕๑
๔๘	นายสุทินันท์ กรมธรรมา	เจ้าพนักงานสัตวบาล	๐๘๙-๗๑๒๘๕๓๗
๔๙	นายนายพิรุณชัย มงคลช่วง	เจ้าพนักงานสัตวบาล	๐๘๗-๒๒๑๑๓๑๐
๕๐	นางสาววรมพร บริบูรณ์	จ้างเหมาบริการช่วยงานสัตวแพทย์	๐๙๓-๑๐๔๓๕๔๐
๕๑	นายธงชัย ประกอบแสง	จ้างเหมาบริการด้านเฝ้าระวังโรคไข้หวัดนก	๐๖๓-๐๒๙๙๓๔๐
ปศุสัตว์อำเภอนาวัง			
๕๒	นายประเสริฐ แสงเพชร	รักษาการในตำแหน่งปศุสัตว์อำเภอนาวัง	๐๘๖-๒๓๙๑๓๓๘
๕๓	นายธนู คลังชำนาญ	เจ้าพนักงานสัตวบาล	๐๘๑-๗๓๙๗๔๙๙
๕๔	นายอุทัย ปรีชา	เจ้าพนักงานสัตวบาล	๐๙๘-๑๓๖๓๐๗๗

สำนักงานประมงจังหวัดหนองบัวลำภู

๑. สังกัด กรมประมง
๒. การบริหารราชการ ส่วนภูมิภาค
๓. สถานที่ติดต่อ เลขที่ ๑๐๐ หมู่ที่ ๑๐ บ้านหัวทอง ตำบลหนองภัยศูนย์ อำเภอเมืองหนองบัวลำภู จังหวัดหนองบัวลำภู ๓๙๐๐๐
- โทรศัพท์ ๐-๔๒๓๓๗-๘๔๗๑ โทรสาร ๐-๔๒๓๓๗-๘๔๗๑
- E-mail: nongbuafpo@gmail.com

๔. ภารกิจ/หน้าที่องค์กร

- ๔.๑ ศึกษา วิเคราะห์ วิจัย และประเมินเทคโนโลยีด้านการประมงทุกสาขา เพื่อสนับสนุนให้เกิดธุรกิจและอาชีพ การประมงที่เหมาะสม กำกับดูแลให้การประกอบธุรกิจและการประกอบอาชีพการประมงเป็นไปตามกฎหมาย ระเบียบ ข้อตกลงและมาตรฐานที่เกี่ยวข้อง
- ๔.๒ ควบคุมและกำกับดูแลการเพาะเลี้ยงสัตว์น้ำและการทำการประมงให้เป็นไปตามกฎหมายว่าด้วยการ ประมงและกฎหมายอื่นที่เกี่ยวข้อง
- ๔.๓ จัดทำยุทธศาสตร์การประมง แผนพัฒนาด้านการประมง และฐานข้อมูลด้านการประมง รวมทั้ง ประชาสัมพันธ์และเผยแพร่งานด้านการประมง
- ๔.๔ ดำเนินการเกี่ยวกับงานฝ่ายเลขานุการของคณะกรรมการประมงประจำจังหวัด
- ๔.๕ ดำเนินการเกี่ยวกับงานฝ่ายเลขานุการของคณะกรรมการเปรียบเทียบในส่วนภูมิภาคตามกฎหมายว่าด้วยการ ประมง
- ๔.๖ สนับสนุนให้มีการร่วมกลุ่มและจัดให้มีการขึ้นทะเบียนองค์กรชุมชนประมงท้องถิ่น
- ๔.๗ ให้คำปรึกษา แนะนำ และสนับสนุนองค์กรปกครองส่วนท้องถิ่นในการดำเนินการพัฒนาด้านการประมง
- ๔.๘ ให้บริการทางวิชาการและถ่ายทอดเทคโนโลยีด้านการประมง รวมทั้งส่งเสริมกระบวนการผลิตให้ถูก สุขลักษณะตามมาตรฐาน
- ๔.๙ ดำเนินการออกใบอนุญาต หนังสืออนุญาต หนังสือรับรอง และรับจดทะเบียนทำเทียบเรือประมงและเรือขน ถ่ายสัตว์น้ำหรือเรือรักษาสัตว์น้ำตามที่กฎหมายกำหนด
- ๔.๑๐ เร่งรัดและจัดเก็บเงินค่าอากรเครื่องมือทำการประมงและค่าธรรมเนียมเกี่ยวกับการประมง
- ๔.๑๑ กำกับ ดูแล ให้คำปรึกษาและสนับสนุนการปฏิบัติงานของสำนักงานประมงอำเภอ
- ๔.๑๒ ปฏิบัติงานร่วมกับหรือสนับสนุนการปฏิบัติงานของหน่วยงานอื่นที่เกี่ยวข้องหรือที่ได้รับมอบหมาย

ข้อมูลทำเนียบส่วนราชการและหน่วยงานรัฐวิสาหกิจ
สังกัดกระทรวงเกษตรและสหกรณ์ในจังหวัดหนองบัวลำภู ประจำปีงบประมาณ พ.ศ. ๒๕๖๘

หน่วยงาน : สำนักงานประมงจังหวัดหนองบัวลำภู

ที่	ชื่อ - สกุล	ตำแหน่ง	เบอร์โทร
หัวหน้าหน่วยงาน			
๑	นางประชุม ดวนใหญ่	ประมงจังหวัดหนองบัวลำภู	๐๖ ๕๒๔๐ ๖๔๖๑
กลุ่มบริหารและยุทธศาสตร์			
๒	นางถนอมขวัญ นอศรี	หัวหน้ากลุ่มบริหารและยุทธศาสตร์	๐๖ ๕๒๔๐ ๖๔๖๒
๓	ว่าง	เจ้าพนักงานธุรการปฏิบัติงาน	-
๔	นางสาวสุทาร์ตน์ มาธิสุทธิ	เจ้าหน้าที่ธุรการ	๐๘ ๘๘๖๒ ๓๗๓๕
๕	นางสาวปาไลตา วงษ์แก้ว	เจ้าพนักงานธุรการ	๐๙ ๘๑๗๕ ๘๖๘๔
๖	ว่าง	เจ้าหน้าที่วิเคราะห์นโยบายและแผน	-
๗	นางสาวใจ กิจพรมมา	พนักงานทำความสะอาด	๐๙ ๘๑๓๒ ๒๘๙๕
กลุ่มพัฒนาและส่งเสริมอาชีพการประมง			
๘	นางสาวทัศนีย์ สุนนท์ชัย	หัวหน้ากลุ่มพัฒนาและส่งเสริมอาชีพการประมง	๐๖ ๕๒๔๐ ๖๔๖๓
๙	นายธีรศักดิ์ ศรีรุ่งหอย	นักวิชาการประมงปฏิบัติการ	๐๙ ๖๙๒๗ ๑๗๗๑
๑๐	นางสาวสายสมร พลบูรณ์	นักวิชาการประมง	๐๙ ๕๘๘๗ ๙๘๐๙
๑๑	นายไพศาล ศรีคุณ	นักวิชาการประมง	๐๘ ๐๑๙๕ ๒๖๕๙
กลุ่มบริหารจัดการด้านการประมง			
๑๒	ว่าง	หัวหน้ากลุ่มบริหารจัดการด้านการประมง	๐๖ ๕๒๔๐ ๖๔๖๕
๑๓	นางสาวดาพร หนันทะ	เจ้าพนักงานประมงชำนาญงาน	๐๘ ๐๗๕๒ ๘๓๐๙
สำนักงานประมงอำเภอ			
๑๔	นายสมภาร วังศิริ	ประมงอำเภอเมืองหนองบัวลำภู	๐๖ ๕๒๔๐ ๖๔๖๖
๑๕	นายเมธา ตาลเหล็ก	ประมงอำเภอนากลาง คูแลอำเภอนาวัง	๐๖ ๕๒๔๐ ๖๔๖๗
๑๖	นายวิทยา ประเสริฐสังข์	ประมงอำเภอโนนสัง	๐๖ ๕๒๔๐ ๖๔๖๘
๑๗	นางสาวมลฤดี ลิ้มสุวรรณ	ประมงอำเภอศรีบุญเรือง	๐๖ ๕๒๔๐ ๖๔๖๙
๑๘	นายสมมิตร ธรรมมียะ	ประมงอำเภอสวรรณคูหา	๐๖ ๕๒๔๐ ๖๔๗๐

สำนักงานสหกรณ์จังหวัดหนองบัวลำภู

๑. สังกัด กรมส่งเสริมสหกรณ์
๒. การบริหารราชการ ส่วนภูมิภาค
๓. สถานที่ติดต่อ ศาลากลางจังหวัดหนองบัวลำภู เลขที่ ๖๕/๑๔ หมู่ ๒ ตำบลลำภู อำเภอเมือง
จังหวัดหนองบัวลำภู ๓๙๐๐๐
โทรศัพท์ ๐๔๒-๓๑๖๗๐๑
E-mail: cpd_nongbualamphu@cpd.go.th
๔. ภารกิจ/หน้าที่องค์กร
 ๑. ดำเนินการตามกฎหมายว่าด้วยสหกรณ์
 ๒. ส่งเสริมและพัฒนางานสหกรณ์ทุกประเภท และกลุ่มเกษตรกร
 ๓. ส่งเสริม เผยแพร่ และให้ความรู้เกี่ยวกับอุดมการณ์ หลักการ และวิธีการสหกรณ์ให้แก่บุคลากร สหกรณ์กลุ่มเกษตรกร และประชาชนทั่วไป
 ๔. ส่งเสริมและพัฒนาธุรกิจของกลุ่มเกษตรกรและสหกรณ์
 ๕. ปฏิบัติงานร่วมกับหรือสนับสนุนการปฏิบัติงานของหน่วยงานอื่นที่เกี่ยวข้อง หรือที่ได้รับมอบหมาย

ข้อมูลทำเนียบส่วนราชการและหน่วยงานรัฐวิสาหกิจ
สังกัดกระทรวงเกษตรและสหกรณ์ในจังหวัดหนองบัวลำภู ประจำปีงบประมาณ พ.ศ.๒๕๖๘

หน่วยงาน : สำนักงานสหกรณ์จังหวัดหนองบัวลำภู

ที่	ชื่อ - สกุล	ตำแหน่ง	เบอร์โทร
หัวหน้าหน่วยงาน			
๑	นางสาววาสนา เนียมสูงเนิน	สหกรณ์จังหวัดหนองบัวลำภู	๐๖๕-๙๕๓-๔๕๖๐
ฝ่ายบริหารทั่วไป			
๒	นางสาวนันทมนต์ พรหมมา	นักจัดการงานทั่วไปชำนาญการ	๐๘๘-๔๐๙-๔๖๖๒
๓	นายวิจิตร บุระพันธ์	พนักงานขับรถยนต์ ส.๒	๐๘๐-๑๘๐-๐๙๐๘
๔	นายสมคิด งามดี	พนักงานขับรถยนต์ ส.๒	๐๖๑-๘๙๓-๒๑๗๐
๕	นายพลิชฐ์ แคนติ	นักวิชาการสหกรณ์ปฏิบัติการ	๐๘๙-๕๗๗-๘๕๘๕
๖	นางสาวช่อเพชร ศรีบุญเรือง	นักวิเคราะห์นโยบายและแผน	๐๘๖-๕๑๑-๒๓๓๔
๗	นายธีรโชติ มะลิวัน	นักจัดการงานทั่วไป	๐๙๖-๖๐๖-๖๐๕๔
๘	นางสาวภาวิณี บุญสุด	นักวิชาการเงินและบัญชี	๐๘๕-๖๘๑-๘๑๘๐
๙	นางสาวศิริรัตน์ จันทร์จ้อย	เจ้าพนักงานการเงินและบัญชี	๐๘๘-๗๘๘-๘๘๙๒
๑๐	นางสาวเกตุวดี แสนอุบล	เจ้าพนักงานธุรการ	๐๖๑-๐๔๘-๐๐๘๑
๑๑	นางสาวกัญญาภัค บุตรท้าว	เจ้าพนักงานธุรการ	๐๙๖-๕๕๔-๙๗๑๙
๑๒	นายเกษม ปัจชัยโย	พนักงานจ้างเหมาขับรถยนต์	๐๘๙-๐๐๙-๔๒๙๙
๑๓	นายพรเทพ เปี้ยชื่อ	พนักงานจ้างเหมาขับรถยนต์	๐๙๖-๖๕๐-๑๑๒๕
๑๔	นางกาญจนา ชัยศรี	พนักงานจ้างเหมาทำความสะอาด	๐๙๔-๗๒๘-๗๗๓๑
๑๕	นายสาคร ดาทุมมา	พนักงานจ้างเหมารักษาความปลอดภัย	๐๙๘-๒๓๒-๘๕๕๗
๑๖	นายบุญจันทร์ ไชยสิทธิ์	พนักงานจ้างเหมารักษาความปลอดภัย	๐๙๘-๒๐๖-๗๘๗๖
กลุ่มส่งเสริมและพัฒนากิจการสหกรณ์			
๑๗	นายสมชित्र มณีสาร	ผู้อำนวยการกลุ่มส่งเสริมและพัฒนาฯ	๐๘๗-๙๕๘-๕๗๓๓
๑๘	นางสาวสิรินทร โพระกัณ	นักวิชาการสหกรณ์ชำนาญการ	๐๙๙-๘๘๐-๐๗๘๕
๑๙	นางสาวอัมพิกา ฉิมมา	นักวิชาการสหกรณ์ปฏิบัติการ	๐๖๔-๓๒๙-๕๖๖๖
๒๐	นางสาวปฎิภรณ์ รังทะชัย	นักวิชาการสหกรณ์ปฏิบัติการ	๐๘๗-๗๒๗-๑๒๙๗
๒๑	นางศรีสุนันท์ วงศ์พันธ์	นักวิชาการสหกรณ์	๐๘๗-๑๐๒-๗๖๙๙
๒๒	นายอรณพ ทุมพร	นักวิชาการสหกรณ์	๐๙๐-๔๕๘-๘๙๑๒
กลุ่มจัดตั้งและส่งเสริมสหกรณ์			
๒๓	นายสมเด็จ บัญเดช	ผู้อำนวยการกลุ่มจัดตั้งและส่งเสริมสหกรณ์	๐๖๑-๖๒๖-๓๘๘๙
๒๔	นางสาวชุตติญา รัตนวงศ์	นักวิชาการสหกรณ์ชำนาญการ	๐๘๘-๓๑๔-๑๒๔๗
๒๕	นางสาวเสาวรีย์ ปัญญา	นักวิชาการสหกรณ์ปฏิบัติการ	๐๙๐-๒๖๕-๗๒๘๘
๒๖	นางสาวจรรยาภรณ์ คำคุณศรี	นักวิชาการสหกรณ์ปฏิบัติการ	๐๙๘-๖๒๕-๔๖๕๓
๒๗	นางสาวศศิธร จันทร์สมศรี	นักวิชาการสหกรณ์	๐๘๙-๘๔๐-๐๙๖๘
๒๘	นางสาวจันทร์เพ็ญ ศรีลุนช่าง	นักวิชาการสหกรณ์	๐๘๙-๘๔๐-๕๔๓๘

กลุ่มส่งเสริมและพัฒนาธุรกิจสหกรณ์			
๒๙	นายสุชาติ งามพิพัฒน์กุล	ผู้อำนวยการกลุ่มส่งเสริมและพัฒนาธุรกิจฯ	๐๘๑-๙๕๔-๙๕๒๙
๓๐	นางสาวศิริทิพย์ อุดมวงศ์	นักวิชาการสหกรณ์ชำนาญการ	๐๘๓-๓๒๖-๘๕๕๐
๓๑	นางสาวศุภาพิชญ์ เชื้อไพบูลย์	นักวิชาการสหกรณ์ปฏิบัติการ	๐๖๒-๒๖๔-๑๕๕๔
๓๒	นางสาวนิลวรรณ ศรีหลง	นักวิชาการมาตรฐานสินค้า	๐๘๕-๗๔๖-๔๙๗๕
๓๓	นางสาวรัตดาวรรณ ไชยช่วย	เจ้าพนักงานส่งเสริมสหกรณ์	๐๘๐-๐๐๙-๘๑๒๙
กลุ่มตรวจการสหกรณ์			
๓๔	นางสาวทิพวรรณ ทองดี	ผู้อำนวยการกลุ่มตรวจการสหกรณ์	๐๘๕-๖๐๘-๗๑๔๔
๓๕	นายอัมรินทร์ แสนภูวา	นิติกรปฏิบัติการ	๐๖๒-๕๔๓-๒๙๘๑
๓๖	นายนิพัทธ์พงษ์ ดวงแพงมาศ	นักวิชาการสหกรณ์ปฏิบัติการ	๐๖๒-๑๒๙-๒๘๕๒
๓๗	นายภาณุพงษ์ เกตุไทย	นิติกร	๐๙๕-๖๕๖-๕๓๕๒
กลุ่มส่งเสริมสหกรณ์ ๑ รับผิดชอบ อำเภอเมือง อำเภอโนนสัง			
๓๘	นายอมรินทร์ วรบุตร	ผู้อำนวยการกลุ่มส่งเสริมสหกรณ์ ๑	๐๙๒-๙๒๐-๓๗๐๓
๓๙	นายพนนต์ รุ่งศรี	เจ้าพนักงานส่งเสริมสหกรณ์อาวุโส	๐๘๔-๗๖๗-๐๙๑๗
๔๐	นางสาวปวีณา ชัชวาลย์	นักวิชาการสหกรณ์	๐๘๓-๙๙๑-๕๔๑๔
๔๑	นางสาวจิตาภรณ์ สอนเต็ม	เจ้าพนักงานส่งเสริมสหกรณ์	๐๘๓-๘๔๖-๐๘๕๙
กลุ่มส่งเสริมสหกรณ์ ๒ รับผิดชอบ อำเภอศรีบุญเรือง อำเภอนาวัง			
๔๒	นางสาวพิสมัย แสงโทโพธิ์	ผู้อำนวยการกลุ่มส่งเสริมสหกรณ์ ๒	๐๘๙-๗๐๙-๙๙๙๒
๔๓	นางสาวชวัลรัตน์ ฤทธิสุนทร	นักวิชาการสหกรณ์ปฏิบัติการ	๐๘๔-๒๖๕-๘๘๑๒
๔๔	นางสาวอรอุมา แพงวงษ์	นักวิชาการสหกรณ์	๐๖๑-๙๒๔-๑๙๔๔
๔๕	นางสาวเจนจิรา สุวรรณพิมพ์	เจ้าพนักงานส่งเสริมสหกรณ์	๐๘๗-๘๖๗-๗๙๘๖
กลุ่มส่งเสริมสหกรณ์ ๓ รับผิดชอบ อำเภอนากลาง อำเภอสุวรรณคูหา			
๔๖	นางสาวญาณินท์ สุวรรณโค	ผู้อำนวยการกลุ่มส่งเสริมสหกรณ์ ๓	๐๘๔-๔๑๖-๖๑๔๗
๔๗	นางสาวอมรรรัตน์ นารีจันทร์	นักวิชาการสหกรณ์ชำนาญการ	๐๘๐-๔๖๑-๓๕๖๘
๔๘	นางสาวภัคศรีณัฏธ์ ดาวไธสง	นักวิชาการสหกรณ์ปฏิบัติการ	๐๘๑-๒๖๕-๖๑๒๖
๔๙	นายสุธีรวิช ผาเนตร	นักวิชาการสหกรณ์	๐๘๐-๙๘๙-๘๕๕๙

สถานีพัฒนาที่ดินหนองบัวลำภูหนองบัวลำภู

๑. สังกัด กรมพัฒนาที่ดิน
๒. การบริหารราชการ ส่วนกลาง
๓. สถานที่ติดต่อ ๑๕๓ หมู่ ๖ ตำบลหนองบัว อำเภอเมือง จังหวัดหนองบัวลำภู ๓๙๐๐๐
โทรศัพท์ ๐๔๒-๓๑๑๗๒๗ โทรสาร ๐๔๒-๓๑๑๖๗๔
E-mail: nblo๑@ldd.go.th
๔. ภารกิจ/หน้าที่องค์กร
 ๑. สำรวจ วิเคราะห์ จำแนกดิน และสำมะโนที่ดิน เพื่อวางแผนการใช้ที่ดินด้วยเทคโนโลยีที่ทันสมัย
 ๒. พัฒนางานวิจัยเพื่อสร้างเทคโนโลยีและนวัตกรรมการจัดการดินที่สอดคล้องและเหมาะสมกับสภาพพื้นที่
 ๓. สร้างศูนย์กลางข้อมูลอัจฉริยะทางดินของประเทศ เพื่อบริหารจัดการทรัพยากรที่ดินอย่างยั่งยืน
 ๔. พัฒนาที่ดินด้วยระบบการบริหารจัดการเชิงรุก ผ่านกระบวนการมีส่วนร่วมด้านการวางแผน ถ่ายทอดเทคโนโลยีอนุรักษ์ดินและน้ำ และปรับปรุงบำรุงดิน เพื่อรักษาสมดุลความเสื่อมโทรมของที่ดินและนิเวศเกษตร
 ๕. ยกระดับองค์การด้วยเทคโนโลยีดิจิทัลและนวัตกรรม

ข้อมูลทำเนียบส่วนราชการและหน่วยงานรัฐวิสาหกิจ
สังกัดกระทรวงเกษตรและสหกรณ์ในจังหวัดหนองบัวลำภู ประจำปีงบประมาณ พ.ศ. ๒๕๖๘
หน่วยงาน : สถานีพัฒนาที่ดินหนองบัวลำภู

ที่	ชื่อ - สกุล	ตำแหน่ง	เบอร์โทร
หัวหน้าหน่วยงาน			
๑	นายคเชนทร์ สุฝน	สถานีพัฒนาที่ดินหนองบัวลำภู	๐๘๔ ๙๕๗ ๖๔๐๑
ฝ่ายบริหารทั่วไป			
๒	นางสาวศิริกัลยา โสภากิมพ์	เจ้าพนักงานธุรการปฏิบัติงาน หัวหน้าฝ่ายบริหารทั่วไป	๐๘๐-๑๖๔๙๕๒๕
๓	นางสาวสุภาวดี ศรีคุณ	เจ้าหน้าที่บริหารงานทั่วไป	๐๙๔-๕๕๕๕๘๙๗
๔	นางสาวศิริพร ฤชา	นักวิชาการเงินและบัญชี	๐๙๘-๑๙๕๑๑๓๐
๕	นางสาวสุกัญญา ปลืบุตร	เจ้าหน้าที่วิเคราะห์นโยบายและแผน	๐๖๑-๙๓๔๘๔๔๒
๖	นางนภาพร ศรีวิเศษ	เจ้าหน้าที่ระบบงานคอมพิวเตอร์	๐๘๗-๖๔๒๒๑๓๒
กลุ่มวิชาการ			
๗	นางนิตยา พากุล	นักวิชาการเกษตรชำนาญการพิเศษ	๐๘๘-๕๑๓๔๙๑๕
๘	นางอังก์วรา วิบูลย์กุล	นักวิชาการเกษตรชำนาญการ	๐๖๕-๓๙๘๘๘๙๔
๙	นางกมลวรรณ จันคำ	นักวิชาการเกษตรชำนาญการ	๐๙๒-๐๑๕๔๒๘๑
๑๐	นางประภัสสร สิงห์ตันต์	นักวิชาการเกษตรปฏิบัติการ	๐๘๖-๘๖๐๑๐๖
๑๑	ว่าที่ร้อยตรีอนุรักษ์ ศรีวิเศษ	เจ้าพนักงานการเกษตรปฏิบัติงาน	๐๘๔-๗๕๔๖๑๘๒
๑๒	นางสาวศิริวิภา กองพล	นักวิชาการเกษตร	๐๖๕-๔๗๓๙๒๖๐

ข้อมูลทำเนียบส่วนราชการและหน่วยงานรัฐวิสาหกิจ
สังกัดกระทรวงเกษตรและสหกรณ์ในจังหวัดหนองบัวลำภู ประจำปีงบประมาณ พ.ศ.๒๕๖๘
หน่วยงาน : สำนักงานการปฏิรูปที่ดินหนองบัวลำภู

ที่	ชื่อ - สกุล	ตำแหน่ง	เบอร์โทร
หัวหน้าหน่วยงาน			
๑	นายบรรจง ปองนาน	ปฏิรูปที่ดินหนองบัวลำภู	๐๘๐-๐๘๐๖๔๓๑
กลุ่มกฎหมาย			
๒	นายประสิทธิ์ ซาล่าม	นิติกรชำนาญการพิเศษ	๐๘๙-๙๔๓๘๔๑๕
๓	นางสาวศศิธร บุตรดี	นิติกรชำนาญการ	๐๖๓-๗๔๒๕๔๙๙
๔	นายครรชิต ถาวงกลาง	นิติกรชำนาญการ	๐๖๔-๙๒๙๐๑๗๔
๕	นายเกียรติ หล้าฤทธิ์	นิติกรชำนาญการ	๐๙๔-๗๔๙๗๑๑๘
๖	นายศุภวัฒน์ สร้อยนาค	นิติกรปฏิบัติการ	๐๙๓-๕๑๘๙๕๕๒
กลุ่มยุทธศาสตร์			
๗	นางสาวนารัตน์ คำกล่อมใจ	นักวิชาการปฏิรูปที่ดินชำนาญการพิเศษ	๐๘๗-๗๐๒๙๘๖๗
๘	นางสาวพัชณี ไชยศรี	นักวิชาการปฏิรูปที่ดินชำนาญการ	๐๙๑-๘๖๘๒๒๒๙
๙	นางสาวธัญริศมี บัวระภา	นักวิชาการปฏิรูปที่ดินชำนาญการ	๐๘๖-๓๙๓๗๗๗๕
๑๐	นางสาวนภสร พรมราช	นักวิชาการปฏิรูปที่ดินชำนาญการ	๐๘๕-๒๗๔๖๖๕๕
๑๑	นางสาวประกายรุ่ง สายสุด	นักวิชาการปฏิรูปที่ดินชำนาญการ	๐๘๕-๗๐๙๐๖๐๙
กลุ่มงานช่างและแผนที่			
๑๒	นายคมสันต์ สีทองดี	นายช่างสำรวจอาวุโส	๐๘๐-๘๒๕๔๑๐๑
๑๓	นายกีระศักดิ์ วังหนอง	นายช่างสำรวจชำนาญงาน	๐๘๓-๓๔๓๑๗๑๙
๑๔	นายอานนท์ พระลัทธิรักษา	นายช่างสำรวจชำนาญงาน	๐๘๒-๘๕๖๕๔๙๕
๑๕	นายประกาศิต ศรีสุวรรณ	นายช่างสำรวจชำนาญงาน	๐๘๖-๐๑๒๙๐๔๒
๑๖	นายทศพร ถาวะโร	นายช่างสำรวจปฏิบัติงาน	๐๘๑-๑๕๑๙๐๘๗
กลุ่มงานการเงินฯ			
๑๗	นางฉันทน์ ล้วนอำนวยโชค	นักวิชาการเงินและบัญชีปฏิบัติการ	๐๘๒-๓๕๔๒๖๔๔
๑๘	นางสาวผดุงขวัญ รัตนศรีวงศ์	นักวิชาการเงินและบัญชีปฏิบัติการ	๐๖๕-๒๓๘๐๔๙๙
ฝ่ายบริหารทั่วไป			
๑๙	นางสาวมัลลิกา ชาหยอง	นักจัดการงานทั่วไปชำนาญการ	๐๙๔-๘๘๒๖๙๕๑
๒๐	นางทิพาดา บ่อสิน	เจ้าพนักงานธุรการปฏิบัติงาน	๐๖๓-๖๔๖๒๔๒

ลูกจ้างประจำ			
๒๑	นายสมยศ ไชยสงคราม	พนักงานขับรถยนต์ ส.๑	
พนักงานราชการ			
๒๒	นางสาวปิยะรัตน์ ทองวิสูง	เจ้าหน้าที่ธุรการ	๐๖๔-๕๑๐๓๘๙๕
๒๓	นางกীরติกร ชาเสณ	นักวิชาการเงินและบัญชี	๐๘๖-๙๐๑๒๕๕๐
๒๔	นายยณัฐพงษ์ ถาวะโร	ผู้ช่วยช่างสำรวจ	๐๘๖-๒๒๓๓๙๓๗
ลูกจ้างกองทุน			
๒๕	นางสาวสุภา วงษ์ยา	นักวิชาการเงินและบัญชี	๐๖๑-๑๖๓๙๖๘๕
๒๕	นางสาวสุภาพร ไพค่านาม	เจ้าพนักงานการเงินและบัญชี	๐๘๒-๘๔๖๔๖๘๘

สำนักงานตรวจบัญชีสหกรณ์หนองบัวลำภู

๑. **สังกัด** กรมตรวจบัญชีสหกรณ์
๒. **การบริหารราชการ** ส่วนกลาง
๓. **สถานที่ติดต่อ** ศาลากลางจังหวัดหนองบัวลำภู ชั้น ๓ อำเภอเมือง จังหวัดหนองบัวลำภู ๓๙๐๐๐
- โทรศัพท์** ๐-๔๒๓๑-๖๗๑๘ โทรสาร ๐-๔๒๓๑-๖๗๑๙
- E-mail:** cadnbl@cad.go.th

๔. **ภารกิจ/หน้าที่องค์กร**

งานบริหารงานทั่วไป

มีหน้าที่รับผิดชอบ เกี่ยวกับการบริหารงานสำนักงาน โดยใช้ระบบ Back Office เช่น โปรแกรมระบบสารบรรณ โปรแกรมระบบวันทำการ โปรแกรมระบบการบริหารการเงิน การคลัง สู่ระบบอิเล็กทรอนิกส์ (GFMS) ดำเนินการเกี่ยวกับการบริหารงานบุคคล การบริหารงบประมาณ และการบริหารพัสดุ ติดต่oprสานงานและติดตามผลการปฏิบัติงาน รวมทั้งระบบเครือข่าย

ฝ่ายตรวจสอบและแนะนำด้านการบัญชี มีหน้าที่รับผิดชอบดังนี้

๑. งานสอบบัญชี ได้แก่

๑.๑ ตรวจสอบบัญชีของสหกรณ์และกลุ่มเกษตรกรให้เป็นไปตามกฎหมาย ข้อบังคับ ระเบียบ มาตรฐานการสอบบัญชีที่รับรองทั่วไปและมาตรฐานการปฏิบัติงาน ทางวิชาชีพ

๑.๒ กำกับดูแลงานสอบบัญชีสหกรณ์โดยผู้สอบบัญชีภาคเอกชน

๑.๓ สร้างความร่วมมือให้สหกรณ์และกลุ่มเกษตรกรที่รับผิดชอบโดยจัดทำรายงาน

ภาวะเศรษฐกิจของแต่ละสหกรณ์/กลุ่มเกษตรกร และเข้าร่วมประชุมกับคณะกรรมการของสหกรณ์ เพื่อแนะนำเกี่ยวกับภาวะเศรษฐกิจทางการเงินของสหกรณ์ เพื่อนำไปใช้ประโยชน์ในการบริหารจัดการ

๑.๔ แนะนำการใช้และติดตั้งโปรแกรมระบบบัญชีที่พัฒนาโดยกรมตรวจบัญชีสหกรณ์

๑.๕ บันทึกข้อมูลตามระบบงานและประมวลผลข้อมูลการปฏิบัติงานตามกระบวนการตรวจสอบบัญชี

๑.๖ ประมวลผลข้อมูลภาวะเศรษฐกิจทางการเงินของสหกรณ์และกลุ่มเกษตรกร เพื่อจัดทำเป็นรายงาน

ภาวะเศรษฐกิจทางการเงิน

๒. งานมาตรฐานการสอบบัญชี ได้แก่

๒.๑ ควบคุมคุณภาพงานสอบบัญชีโดยการสอบทานและให้ความเห็นชอบในผลงานของผู้สอบบัญชีให้เป็นไปตามมาตรฐานการสอบบัญชีและระเบียบนายทะเบียนสหกรณ์

๒.๒ สอบทานความถูกต้องของการวางแผนการสอบบัญชี การปฏิบัติงานตรวจสอบการแสดงความเห็นต่องบการเงิน และการจัดทำรายงานการสอบบัญชีของผู้สอบบัญชี จากกระดาศษาทำการงบการเงินและการเปิดเผยข้อมูล รวมทั้งรายงานการสอบบัญชี

๒.๓ สอบทาน วิเคราะห์ และประเมินผลการดำเนินงานของสหกรณ์และกลุ่มเกษตรกรจากรายงานการสอบบัญชี งบการเงินและกระดาษทำการของสหกรณ์และกลุ่มเกษตรกร

๒.๔ สรุปและแจ้งผลการวิเคราะห์ข้อมูลทางการเงินเพื่อสหกรณ์และกลุ่มเกษตรกรนำไปใช้ประโยชน์ในการบริหารจัดการ

๓. งานชำระบัญชี

ตรวจสอบบัญชีของผู้ชำระบัญชีสหกรณ์และกลุ่มเกษตรกรที่เลิก

๔. งานเสริมสร้างความเข้มแข็ง ได้แก่

๔.๑ การจัดประชุมสัมมนา นิเทศและเสริมสร้างความพร้อมของสหกรณ์และกลุ่มเกษตรกร เพื่อรองรับการตรวจสอบบัญชีประจำปี

๔.๒ ให้ความรู้ด้านการเงิน การบัญชีแก่เกษตรกร ประชาชนทั่วไป รวมทั้งบุคลากรเครือข่าย ตามโครงการเสริมสร้างภูมิปัญญาทางบัญชีแก่เกษตรกร

๔.๓ ให้ความรู้ด้านการจัดทำบัญชีแก่กลุ่มอาชีพ วิสาหกิจชุมชน กลุ่มเป้าหมายตามโครงการอันเนื่องมาจากพระราชดำริ และโครงการต่าง ๆ

๕. งานตามนโยบายของกระทรวงเกษตรและสหกรณ์

นอกจากภารกิจหลักตามกฎหมายตั้งที่กล่าวข้างต้น สำนักงานตรวจบัญชีสหกรณ์ ยังมีงานสอนแนะ การจัดทำบัญชีต้นทุนอาชีพให้กับเกษตรกรเป้าหมายที่เข้าร่วมโครงการบูรณาการกับหน่วยงานต่าง ๆ ของกระทรวงเกษตรและสหกรณ์ ดังนี้

๕.๑ โครงการเสริมสร้างการจัดทำบัญชีครัวเรือนเพื่อการจัดการเศรษฐกิจระดับครัวเรือน

๕.๒ โครงการระบบส่งเสริมการเกษตรแบบแปลงใหญ่

๕.๓ โครงการบริหารจัดการการผลิตสินค้าเกษตรตามแผนที่เกษตรเพื่อการบริหารจัดการเชิงรุก (Agri - Map)

๕.๔ โครงการพัฒนาเกษตรกรยั่งยืน (เกษตรกรทฤษฎีใหม่)

๕.๕ โครงการพัฒนาเกษตรกรยั่งยืน (เกษตรกรอินทรีย์)

๕.๖ โครงการพัฒนาเกษตรกรยั่งยืน (เกษตรกรผสมผสาน)

๕.๗ โครงการส่งเสริมอาสาสมัครเกษตร

๕.๘ โครงการศูนย์เรียนรู้การเพิ่มประสิทธิภาพการผลิตสินค้าเกษตร (ศพก.)

๕.๙ โครงการพัฒนาเด็กและเยาวชน ตามพระราชดำริสมเด็จพระกนิษฐาธิราชเจ้า กรมสมเด็จพระเทพรัตนราชสุดาฯ สยามบรมราชกุมารี

๕.๑๐ โครงการส่งเสริมเศรษฐกิจพอเพียงในชุมชน ตามพระราชดำริ สมเด็จพระกนิษฐาธิราชเจ้า กรมสมเด็จพระเทพรัตนราชสุดาฯ สยามบรมราชกุมารี

๕.๑๑ โครงการคลินิกเกษตรเคลื่อนที่

๕.๑๒ โครงการส่งเสริมงานอันเนื่องมาจากพระราชดำริ

๕.๑๓ โครงการเด็กไทยในศตวรรษที่ ๒๑ เก่ง ดี มีทักษะ แข็งแรง

วิสัยทัศน์กรมตรวจบัญชีสหกรณ์

ตรวจสอบบัญชี และส่งเสริมการทำบัญชี

เพื่อสร้างความเข้มแข็ง โปร่งใส

แก่สหกรณ์และเกษตรกร

พันธกิจกรมตรวจบัญชีสหกรณ์

๑. ตรวจสอบบัญชีสหกรณ์และกลุ่มเกษตรกร
๒. กำกับและควบคุมคุณภาพงานสอบบัญชีสหกรณ์และกลุ่มเกษตรกร ให้เป็นไปตามมาตรฐาน
๓. พัฒนาเทคโนโลยีการตรวจสอบบัญชีสหกรณ์และกลุ่มเกษตรกร
๔. พัฒนาการบริหารจัดการด้านการเงินการบัญชีแก่สหกรณ์ กลุ่มเกษตรกร และวิสาหกิจชุมชน
๕. ถ่ายทอดความรู้และเผยแพร่ข้อมูลด้านการเงินการบัญชีแก่สหกรณ์ กลุ่มเกษตรกร วิสาหกิจชุมชน เกษตรกร และประชาชน

ข้อมูลทำเนียบส่วนราชการและหน่วยงานรัฐวิสาหกิจ
สังกัดกระทรวงเกษตรและสหกรณ์ในจังหวัดหนองบัวลำภู ประจำปีงบประมาณ พ.ศ.๒๕๖๘

หน่วยงาน : สำนักงานตรวจบัญชีสหกรณ์หนองบัวลำภู

ที่	ชื่อ - สกุล	ตำแหน่ง	เบอร์โทร
หัวหน้าหน่วยงาน			
๑	นางรติกร สว่างเพชร	ผู้อำนวยการสำนักงานตรวจบัญชีสหกรณ์หนองบัวลำภู	๐๘๙ ๕๖๙๑๐๙๑
ฝ่ายตรวจสอบและแนะนำด้านการบัญชี			
สายสอบบัญชีที่ นก ๑			
๑	นางรัชนก เพ็ชรน้อย	นักวิชาการตรวจสอบบัญชีชำนาญการพิเศษ	๐๘๕ ๗๘๕๐๑๒๑
๒	นายไพรวลัย คำศรีทา	นักวิชาการตรวจสอบบัญชีปฏิบัติการ	๐๖๕ ๔๑๖๔๕๙๘
๓	นายวรวิทย์ มาบพันนา	นักวิชาการตรวจสอบบัญชี	๐๖๒ ๙๑๕๒๔๑๘
๔	นางสาวยุพา ไชยเสนา	นักวิชาการตรวจสอบบัญชี	๐๙๕ ๖๖๕๑๒๙๑
ฝ่ายตรวจสอบและแนะนำด้านการบัญชี			
สายสอบบัญชีที่ นก ๒			
๑	นางสาวสาวิตรี โคตรเสนา	นักวิชาการตรวจสอบบัญชีชำนาญการ	๐๙๙ ๐๔๐๖๖๘๘
๒	นางสาวลลิตา กองทุ่งมนต์	นักวิชาการตรวจสอบบัญชี	๐๘๙ ๔๒๕๒๒๕๕
๓	นางสาวลลิตา พระสุวรรณ	นักวิชาการตรวจสอบบัญชี	๐๙๖ ๓๔๕๙๘๙๘
๔	นางสาวนารินทร์ แพงวงษ์	นักวิชาการตรวจสอบบัญชี	๐๖๑ ๐๔๐๗๑๗๕
ฝ่ายตรวจสอบและแนะนำด้านการบัญชี			
สายสอบบัญชีที่ นก ๓			
๑	นางสาวเพ็ญธิดา เสียงเลิศ	นักวิชาการตรวจสอบบัญชีชำนาญการ	๐๙๕ ๑๖๕๕๔๙๐
๒	นางสาวพรสุดา นาสีเคน	นักวิชาการตรวจสอบบัญชีปฏิบัติการ	๐๙๓ ๕๕๔๑๐๕๗
๓	นางสาววารุณี โยธี	นักวิชาการตรวจสอบบัญชี	๐๙๓ ๕๗๘๗๔๓๙
๔	นางสาววิภาดา เนื่องทอง	นักวิชาการตรวจสอบบัญชี	๐๘๓ ๓๖๒๔๑๒๘
๕	นางสาวนิตยา พรหมทองดี	นักวิชาการตรวจสอบบัญชี	๐๙๖ ๕๕๘๑๗๒๕
ฝ่ายบริหารทั่วไป			
๑	นางสาวพีรดา เลิศสงคราม	เจ้าหน้าที่ระบบงานคอมพิวเตอร์	๐๘๗ ๙๔๙๗๓๗๒
๒	นางสาวสาวิตรี ภูพันนา	เจ้าหน้าที่ธุรการ	๐๙๐ ๓๓๙๑๘๙๙
๓	นางสาวพนัชกร พชรโกคิน	เจ้าหน้าที่บันทึกข้อมูล	๐๙๖ ๙๗๘๔๘๙๖
๔	นางสาวนันทภรณ์ วรรณบุญย์	เจ้าหน้าที่บันทึกข้อมูล	๐๙๕ ๖๖๒๔๗๕๒
๕	นางสว่างจิต แทนสมบัติ	พนักงานทำความสะอาด	๐๙๔ ๓๐๓๙๑๙๑
๖	นายนิติกร ทิทา	พนักงานขับรถยนต์	๐๘๐ ๗๔๙๖๐๐๒
๗	นายพีรพงษ์ อุทธิยา	พนักงานขับรถยนต์	๐๘๗ ๑๐๙๑๕๘๖
๘	นายประดิษฐ์ วงศ์รักษา	พนักงานขับรถยนต์	๐๙๘ ๑๕๗๐๐๒๐

โครงการชลประทานหนองบัวลำภู

๑. สังกัด	กรมชลประทาน กระทรวงเกษตรและสหกรณ์
๒. การบริหารราชการ	ส่วนกลาง
๓. สถานที่ตั้ง	เลขที่ ๑๙๔ หมู่ ๒ ตำบลหนองบัว อำเภอเมืองหนองบัวลำภู จังหวัดหนองบัวลำภู ๓๙๐๐๐
โทรศัพท์	๐-๔๒๓๑-๕๗๖๐ โทรสาร ๐ ๔๒๓๑-๕๗๖๑
E-mail:	Nongbualamphu@rid.go.th

๔. วิสัยทัศน์ : "กรมชลประทานเป็นองค์กรอัจฉริยะ ที่มุ่งสร้างความมั่นคงด้านน้ำ (Water Security) เพื่อเพิ่มคุณค่าการบริการ ภายในปี ๒๕๘๐"

๕. พันธกิจ :
๑. พัฒนาแหล่งน้ำและเพิ่มพื้นที่ชลประทานตามศักยภาพของกลุ่มน้ำให้เกิดความสมดุล
 ๒. บริหารจัดการน้ำอย่างบูรณาการให้เพียงพอทั่วถึง และเป็นธรรม
 ๓. ดำเนินการป้องกันและบรรเทาภัยอันเกิดจากน้ำตามภารกิจอย่างเหมาะสม
 ๔. เสริมสร้างการมีส่วนร่วมในกระบวนการพัฒนาแหล่งน้ำ และการบริหารจัดการน้ำ

ยุทธศาสตร์ : ๑. การพัฒนาแหล่งน้ำและเพิ่มพื้นที่ชลประทานตามศักยภาพลักษณะกลุ่มน้ำ
(Basin-based Approach)

๒. การเพิ่มประสิทธิภาพการบริหารจัดการน้ำอย่างบูรณาการ ตามวัตถุประสงค์การใช้น้ำ

๓. การป้องกันความเสียหายและสนับสนุนการบรรเทาภัยอันเกิดจากน้ำ

๔. การสร้างเครือข่าย และการมีส่วนร่วม (Networking and Participation) ของทุกภาคส่วนในการบริหารจัดการน้ำชลประทานในระดับพื้นที่ (Networking Collaboration Participation)

๕. การปรับเปลี่ยนสู่องค์กรอัจฉริยะ (Turnaround to Intelligent Organization)

คำนิยาม : WATER for all

Work Smart	เก่งงาน เก่งคิด
Accountability	รับผิดชอบงาน
Teamwork & Networking	ร่วมมือ ร่วมประสาน
Expertise	เชี่ยวชาญงานที่ทำ
Responsiveness	นำประโยชน์สู่ประชาชน

ข้อมูลทำเนียบส่วนราชการและหน่วยงานรัฐวิสาหกิจ
สังกัดกระทรวงเกษตรและสหกรณ์ในจังหวัดหนองบัวลำภู ประจำปีงบประมาณ พ.ศ.๒๕๖๘

หน่วยงาน : โครงการชลประทานหนองบัวลำภู

ที่	ชื่อ - สกุล	ตำแหน่ง	เบอร์โทร
หัวหน้าหน่วยงาน			
๑	นายทศพล บัวผัน	ผู้อำนวยการโครงการชลประทานหนองบัวลำภู	๐๘๓-๒๓๙๔๕๔๕
ฝ่ายบริหารทั่วไป			
๒	นางสาวพรพรรณ ศรีน้อย	นักวิชาการเงินและบัญชีปฏิบัติการ (หัวหน้าฝ่ายบริหารทั่วไป)	๐๙๐-๖๕๒๙๙๙๙
๓	นางอุบล แสงทะเลา	เจ้าพนักงานธุรการชำนาญงาน (งานธุรการ)	๐๘๕-๗๔๘๕๒๔๙
๔	นายชัยสงค์ โกคุณ	วิศวกรชลประทานปฏิบัติการ (รชก.งานการเงิน)	๐๙๔-๗๘๕๙๙๒๙
๕	นายเจียรวิชัย บุญโต	พนักงานพิมพ์ ส.๔	๐๘๑-๗๐๘๒๖๔๔
๖	นายสุริชาติ ประชุมชัย	พนักงานพิมพ์ ส.๓	๐๘๑-๗๖๖๓๕๐๑
๗	นางสาวกาญจนา ผาบุจุงกูง	เจ้าพนักงานธุรการ	๐๙๐-๒๘๘๑๗๔๒
๘	นางสาวชุติมนท์ วงษ์มา	พนักงานทั่วไป	๐๘๖-๘๕๓๔๘๙๙
๙	นางสาวกัญญกร ภูหัตถธรรม	พนักงานทั่วไป	๐๙๒-๔๘๔๓๔๒๙
๑๐	นางสาวกัญญณัฐ จันทะสิม	พนักงานทั่วไป	๐๘๑-๙๘๓๖๒๗๗
๑๑	นางธนัชชา สุขหลวง	พนักงานทั่วไป	๐๘๓-๖๕๖๘๗๘๗
๑๒	นางสาวดวงดาว แสงแก้ว	พนักงานทั่วไป	๐๘๒-๑๓๕๒๒๕๑
๑๓	นายสยาม ขอมีกกลาง	พนักงานทั่วไป	-
๑๔	นายเสาร์ พุกหน้า	คนสวน	๐๘๕-๙๒๘๑๙๕๒
๑๕	นายสุพิพรรณ สมจิตร	คนสวน	-
ฝ่ายวิศวกรรม			
๑๖	นายปรีชญา บุญชู	นายช่างชลประทานอาวุโส (หัวหน้าฝ่ายวิศวกรรม)	๐๘๑-๗๓๙๓๘๖๘
๑๗	นายนำพล วงษ์คำ	นายช่างชลประทานปฏิบัติงาน (งานแผนงาน)	๐๘๐-๔๑๕๒๕๑๘
๑๘	นายอรรถสิทธิ์ บึงลี	นายช่างชลประทาน	๐๙๘-๘๐๘๖๙๙๘
๑๙	นางสาวจุฑามาศ อรรถสุรย์	นายช่างชลประทาน	๐๙๓-๓๙๖๗๐๘๕
๒๐	นายณัฐวุฒิ รามศิริ	นายช่างสำรวจ	๐๖๓-๕๙๗๖๓๘๔
๒๑	นายวัชระ เคนะอุประ	เจ้าพนักงานธุรการ	๐๘๘-๐๘๖๓๒๒๐
๒๒	นางสาวบุญตา กุลดวงจันทร์	พนักงานทั่วไป	๐๘๓-๘๔๘๕๗๐๕
๒๓	นางสาวปิยะนุช เกตุแก้ว	พนักงานทั่วไป	๐๙๓-๐๘๒๐๐๒๒

๒๔	นางสาววรรณ ขุนศรี	พนักงานทั่วไป	๐๖๓-๗๔๑๙๙๔๔
ฝ่ายจัดสรรน้ำและปรับปรุงระบบชลประทาน			
๒๕	นายปราโมทย์ พึ่งเพียร	นายช่างชลประทานอาวุโส (หัวหน้าฝ่ายจัดสรรน้ำฯ)	๐๘๑-๒๖๓๑๕๑๓
๒๖	นายสุริเยศ ลำมะยศ	นายช่างชลประทาน (งานประชาสัมพันธ์)	๐๘๘-๓๒๗๓๒๗๘
๒๗	นางสาวภิญญาพัชญ์ ชัยสุรินทร์	นายช่างชลประทาน	๐๘๓-๖๗๘๕๔๘๕
๒๘	นายธงชัย ลาน้ำเที่ยง	เจ้าพนักงานเครื่องคอมพิวเตอร์	๐๙๖-๖๐๘๖๘๒๙
๒๙	นางสาวรศิกาล เชียงอินทร์	พนักงานทั่วไป	๐๙๘-๘๖๕๖๓๔๒
๓๐	นางสาวสุพิชญา มุลตรีภักดิ์	พนักงานทั่วไป	๐๙๘-๘๖๕๖๓๔๒
ฝ่ายส่งน้ำและบำรุงรักษาที่ ๑			
๓๑	นายจตุรงค์ ภาคสามศรี	วิศวกรชลประทานปฏิบัติการ (หัวหน้าฝ่ายส่งน้ำและบำรุงรักษาที่ ๑)	๐๘๓-๘๗๑๑๖๔๕
๓๒	นายมนูญศักดิ์ แก้วนาค	นายช่างชลประทาน	๐๖๒-๒๒๔๐๐๘๓
๓๓	นายธนบดี คำภูแสน	นายช่างชลประทาน	๐๙๘-๒๗๐๓๗๘๒
๓๔	นายวิสุทธิพงษ์ แก้วนาค	เจ้าพนักงานเครื่องคอมพิวเตอร์	๐๘๓-๔๕๑๓๑๓๑
๓๕	นางสาวเสาวรส จันทร์สมัคร	พนักงานทั่วไป	๐๘๕-๔๖๓๒๕๓๙
๓๖	นางสาวสุจิตรา โพธิ์ทอง	พนักงานทั่วไป	๐๖๓-๔๗๙๙๔๔๙๓
๓๗	นายพีระพัฒน์ โต้ะชาลี	พนักงานทั่วไป	๐๙๓-๔๒๔๒๒๙๐
๓๘	นายปริญญา บุตรดาจักร	พนักงานทั่วไป	๐๙๘-๗๙๑๔๒๘๖
ฝ่ายส่งน้ำและบำรุงรักษาที่ ๒			
๓๙	นายอภิสิทธิ์ มุงคำภา	วิศวกรชลประทานชำนาญการ (หัวหน้าฝ่ายส่งน้ำและบำรุงรักษาที่ ๒)	๐๘๕-๔๘๒๒๒๐๒
๔๐	นายกิตติศักดิ์ บุตรดาจักร	นายช่างชลประทาน	๐๘๔-๐๙๗๙๗๖๔
๔๑	นายเดชาธร คำดี	เจ้าพนักงานเครื่องคอมพิวเตอร์	๐๘๘-๒๘๑๕๔๔๒
๔๒	นางสาววิไลวรรณ สัตย์สม	พนักงานทั่วไป	๐๙๗-๓๐๖๓๒๒๙
๔๓	นางสาวอินทอร แดนวนดอน	พนักงานทั่วไป	๐๘๘-๓๑๕๒๑๖๕
๔๔	นางสาวศิริรัตน์ ขาวเหลือง	พนักงานทั่วไป	๐๖๕-๓๓๖๑๒๖๑
๔๕	นางสาวสุพิชญา ป่อยยิ้ม	พนักงานทั่วไป	๐๖๔-๕๑๕๓๒๒๑
ฝ่ายช่างกล			
๔๖	นายทองศักดิ์ แก้วเกิดเคน	นายช่างเครื่องกลปฏิบัติงาน (หัวหน้าฝ่ายช่างกล)	๐๙๓-๓๕๓๔๙๐๑
๔๗	นายกิตติพงศ์ ไชยเชษฐ	นายช่างเครื่องกล	๐๘๙-๙๘๒๖๗๗๖

๔๘	นายวิญญู ชัยศรี	นายช่างเครื่องกล	๐๖๒-๖๘๒๗๕๓๕
๔๙	นายธนวัฒน์ สุ่มมาตย์	นายช่างเครื่องกล	๐๙๗-๑๕๖๖๑๔๔
๕๐	นายชุมพล แอนเกตุ	นายช่างไฟฟ้า	๐๘๒-๖๐๒๖๗๓๖
๕๑	นายจักรวาล แสนโท	พนักงานเครื่องจักรกล	๐๙๘-๗๗๙๔๒๔๕
๕๒	นายมงคล หอระตะ	พนักงานเครื่องจักรกล	๐๙๘-๑๐๓๙๗๒๑
๕๓	นายมาวิน จักรทุม	พนักงานเครื่องจักรกล	๐๘๒-๘๕๕๒๓๙๑
๕๔	นายพรชัย ก่อมขุนทด	พนักงานเครื่องจักรกล	๐๘๖-๒๔๑๑๐๐๙
๕๕	นายวรวิทย์ ผาดำ	พนักงานขับรถยนต์	๐๙๘-๒๑๘๕๕๕๒
๕๖	นายสาคร หอมพรมมา	พนักงานขับรถยนต์	๐๙๘-๖๕๑๐๕๔๖
๕๗	นางสาวณัฐธิดา พันธุ์เพียร	พนักงานทั่วไป	๐๘๒-๙๖๓๙๕๒๓
๕๘	นายวินัย งานเนตร	พนักงานทั่วไป	๐๘๓-๑๗๘๗๔๕๙
๕๙	นายอาวุธ สังเทียง	พนักงานทั่วไป	๐๘๘-๔๘๖๐๒๔๒
๖๐	นายชาญชัย พันธุ์งาม	พนักงานทั่วไป	๐๘๑-๐๕๑๔๐๒๑
๖๑	นายณัฐพงษ์ ดวงดี	พนักงานทั่วไป	-

การยางแห่งประเทศไทยจังหวัดหนองบัวลำภู

๑. สังกัด การยางแห่งประเทศไทยจังหวัดหนองบัวลำภู
๒. การบริหารราชการ ส่วนภูมิภาค
๓. สถานที่ติดต่อ ๑๑๑๔ หมู่ ๒ ต.ลำภู อ.เมือง จ.หนองบัวลำภู ๓๙๐๐๐
โทรศัพท์ ๐-๔๒๓๑-๓๐๒๗ โทรสาร -
E-mail: saraban_nongbualamphu@raot.mail.go.th
๔. พันธกิจและยุทธศาสตร์องค์กร

พันธกิจ (Mission)

บริหารจัดการยางพาราทั้งระบบอย่างยั่งยืน เพื่อสร้างมูลค่าเพิ่ม ยกระดับคุณภาพชีวิต สร้างความเข้มแข็ง เพิ่มขีดความสามารถในการแข่งขัน รองรับการเป็นองค์กรชั้นนำด้านยางพาราระดับโลก โดยจำแนก พันธกิจเป็น ๖ ด้าน ดังนี้

๑. ประเทศ สนับสนุนให้ประเทศเป็นศูนย์กลางการผลิต การค้า นวัตกรรมยางอย่าง ยั่งยืน
๒. ประชาชน และผู้บริโภค สร้างการรับรู้คุณค่าของการใช้ยางธรรมชาติต่อประชาชน และผู้บริโภค
๓. เกษตรกรชาวสวนยาง ยกระดับคุณภาพชีวิตของเกษตรกร
๔. สถาบันเกษตรกร สร้างความเข้มแข็ง และมีการบริหารจัดการธุรกิจอย่างมืออาชีพ
๕. ผู้ประกอบกิจการยาง ส่งเสริมการค้า และเพิ่มขีดความสามารถในการแข่งขัน
๖. องค์กร บริหารจัดการองค์กรให้มีความมั่นคงทางการเงินเพิ่มขึ้น เป็นองค์กรแห่งความรู้ และมีสมรรถนะสูง โดยใช้เทคโนโลยีดิจิทัล นวัตกรรม และหลักธรรมาภิบาล

ยุทธศาสตร์

ยุทธศาสตร์ที่ ๑ พัฒนาอุตสาหกรรมยางพาราอย่างยั่งยืน

กลยุทธ์ที่ ๑ ส่งเสริมการจัดการสวนยาง และการแปรรูปอย่างยั่งยืน

กลยุทธ์ที่ ๒ สนับสนุนมาตรฐานแหล่งผลิตและสินค้ายาง

กลยุทธ์ที่ ๓ สร้างสภาพแวดล้อมที่เอื้ออำนวยต่อการพัฒนาของอุตสาหกรรมยางอย่างยั่งยืน

ยุทธศาสตร์ที่ ๒ สร้างนวัตกรรมเพื่อความยั่งยืน

กลยุทธ์ที่ ๑ สนับสนุนการวิจัยเทคโนโลยีและนวัตกรรมยาง

กลยุทธ์ที่ ๒ ส่งเสริมให้เกษตรกร และผู้ประกอบการยางประยุกต์ใช้เทคโนโลยี นวัตกรรม ในเชิงพาณิชย์และสังคม

กลยุทธ์ที่ ๓ จัดตั้งเครือข่ายนักวิจัยด้านยางพารา

ยุทธศาสตร์ที่ ๓ พัฒนาสู่องค์กรแห่งความรู้ที่มีสมรรถนะสูง (KO&HPO)

กลยุทธ์ที่ ๑ พัฒนาทรัพยากรมนุษย์ให้มีขีดความสามารถสูง

กลยุทธ์ที่ ๒ พัฒนาเป็นองค์กรดิจิทัล และองค์กรแห่งความรู้

กลยุทธ์ที่ ๓ ส่งเสริมความสัมพันธ์กับผู้มีส่วนได้ส่วนเสีย

กลยุทธ์ที่ ๔ บริหารจัดการองค์กรอย่างมีธรรมาภิบาล

ยุทธศาสตร์ที่ ๔ เพิ่มความมั่นคงทางการเงินแก่องค์กร

กลยุทธ์ที่ ๑ สร้างและพัฒนาธุรกิจองค์กรให้มีศักยภาพแข่งขันในระดับสากล

กลยุทธ์ที่ ๒ เพิ่มประสิทธิภาพการจัดเก็บค่าธรรมเนียมส่งออกยาง

กลยุทธ์ที่ ๓ เพิ่มประสิทธิภาพการบริหารการคลัง

ข้อมูลทำเนียบส่วนราชการและหน่วยงานรัฐวิสาหกิจ
สังกัดการยางแห่งประเทศไทยจังหวัดหนองบัวลำภู ประจำปีงบประมาณ พ.ศ.๒๕๖๘

หน่วยงาน : การยางแห่งประเทศไทยจังหวัดหนองบัวลำภู

ที่	ชื่อ - สกุล	ตำแหน่ง	เบอร์โทร
หัวหน้าหน่วยงาน			
๑	นายอากาศ อินทิสาร	ผู้อำนวยการจังหวัดหนองบัวลำภู	๐๘๑-๙๓๒๗๖๓๒
กองประสานนโยบายและวิชาการ			
๒	นายวรวิทย์ ดงอุทิศ	ผู้ช่วยผู้อำนวยการจังหวัด	๐๘๓-๙๔๐๕๔๐๔
๓	นายประวิทย์ ชินนะ	หัวหน้าแผนกพัฒนาและฝึกอบรม	๐๘๗-๒๑๓๐๑๕๓
๔	นายสุวัฒน์ ปรากฏวงศ์	หัวหน้าแผนกปฏิบัติการ	๐๘๖-๑๘๐๑๖๔๓
๕	นายวิรุทธิ์ จันทะชา	หัวหน้าแผนกแผนงานและข้อมูล	๐๖๕-๐๙๓๙๒๙๘
๖	นางสาววาสนา พิลามาตร	นักวิชาการส่งเสริมการเกษตร ๖	๐๘๑-๘๓๓๔๘๐๑
๗	ว่าที่ร้อยตรี สาธิตสร ช. เสมือนใจ	นักวิชาการส่งเสริมการเกษตร ๖	๐๘๔-๘๑๐๖๐๒๓
๘	นางสาวศุภักษร คำบ่อ	นักวิชาการเกษตร ๖	๐๙๔-๖๗๑๔๓๕๖
กองงานสนับสนุน			
๙	นางอณัฐญา นาคฤทธิ	หัวหน้ากองงานสนับสนุน	๐๘๑-๙๓๕๓๐๑๔
๑๐	นางศรีวรา หนูช่วย	หัวหน้าแผนกการเงินและบัญชี	๐๖๓-๐๒๖๕๔๒๖
๑๑	นางสาววาสนา การะดี	หัวหน้าแผนกธุรการและพัสดุ	๐๖๓-๕๘๑๙๖๑๑
๑๒	นางสาววารุณี งามศักดิ์	นักวิชาการเงินและบัญชี ๓	๐๘๐-๓๓๒๙๒๒๒

สำนักงานสภาเกษตรกรจังหวัดหนองบัวลำภู

๑. **สังกัด** สำนักงานสภาเกษตรกรแห่งชาติ
๒. **การบริหารราชการ** ส่วนภูมิภาค
๓. **สถานที่ติดต่อ** ศูนย์ราชการจังหวัด ชั้น ๑ อาคารอนาลโย
 ตำบลลำภู อำเภอเมืองหนองบัวลำภู
 จังหวัดหนองบัวลำภู ๓๙๐๐๐
- โทรศัพท์** (๐๔๒) ๓๑๒-๒๒๖
- E-mail:** saraban_nbp@nfc.mail.go.th

๔. บทบาทอำนาจหน้าที่ของสภาเกษตรกรจังหวัด

- ๔.๑ พัฒนาและเสริมสร้างความเข้มแข็งแก่เกษตรกรและองค์กรเกษตรกรภายในจังหวัด
- ๔.๒ ประสานนโยบายและการดำเนินงานระหว่างองค์กรเกษตรกร เกษตรกร สถาบันวิจัย สถาบันการศึกษา และหน่วยงานของรัฐ
- ๔.๓ ส่งเสริมและสนับสนุนการรวมกลุ่มขององค์กรเกษตรกร กลุ่มเกษตรกร และยุวเกษตรกรในจังหวัด ในรูปแบบต่าง ๆ
- ๔.๔ เสนอแผนพัฒนาเกษตรกรรมระดับจังหวัดต่อสภาเกษตรกรแห่งชาติเพื่อบูรณาการเป็นแผนแม่บทเสนอต่อ คณะรัฐมนตรีต่อไป
- ๔.๕ สนับสนุนและส่งเสริมการศึกษา การฝึกอบรม และการถ่ายทอดเทคโนโลยีแก่เกษตรกร และยุวเกษตรกร เพื่อเพิ่มขีดความสามารถในการประกอบอาชีพเกษตรกรรมอย่างครบวงจรและยั่งยืน
- ๔.๖ เสนอนโยบายและแนวทางในการพัฒนาและแก้ไขปัญหาที่เกี่ยวข้องกับภาคเกษตรกรรม รวมทั้งราคา ผลผลิตทางเกษตรกรรมที่ไม่เป็นธรรมต่อสภาเกษตรกรแห่งชาติ
- ๔.๗ ให้คำปรึกษาและขอแนะนำแก่เกษตรกรหรือองค์กรเกษตรกร
- ๔.๘ แต่งตั้งคณะทำงานเพื่อดำเนินการใด ๆ ให้บรรลุวัตถุประสงค์ตามพระราชบัญญัตินี้ (พระราชบัญญัติสภาเกษตรกรแห่งชาติ พ.ศ. ๒๕๕๓)
- ๔.๙ ปฏิบัติหน้าที่ตามที่ได้รับมอบหมายจากสภาเกษตรกรแห่งชาติ

๕. บทบาทอำนาจหน้าที่ของสำนักงานสภาเกษตรกรจังหวัด

- ๕.๑ รับผิดชอบงานด้านธุรการ และทำหน้าที่เป็นเลขานุการของสภาเกษตรกรจังหวัด
- ๕.๒ รวบรวม ศึกษาและวิเคราะห์ข้อมูลต่าง ๆ ที่เกี่ยวกับการดำเนินงานของสภาเกษตรกรจังหวัด
- ๕.๓ ประชาสัมพันธ์ให้เกษตรกร และองค์กรเกษตรกร ได้ทราบถึงนโยบาย แผนพัฒนาเกษตรกรรมจังหวัด และการดำเนินงานของสภาเกษตรกรจังหวัด
- ๕.๔ จัดให้มีระบบฐานข้อมูลและการเผยแพร่ข้อมูลข่าวสาร ผลงานการวิจัยและองค์ความรู้เกี่ยวกับการผลิต ผลผลิต การแปรรูป ผลิตภัณฑ์เกษตรกรรม รวมทั้งการตลาดทั้งภายในประเทศและต่างประเทศ
- ๕.๕ ประสานการดำเนินงานกับเกษตรกร องค์กรเกษตรกร และหน่วยงานอื่นที่เกี่ยวข้อง
- ๕.๖ จัดทำรายงานประจำปีของสภาเกษตรกรจังหวัด
- ๕.๗ ปฏิบัติหน้าที่อื่นใดตามที่สภาเกษตรกรแห่งชาติ และสภาเกษตรกรจังหวัดมอบหมาย

ข้อมูลทำเนียบส่วนราชการและหน่วยงานรัฐวิสาหกิจ
สังกัดกระทรวงเกษตรและสหกรณ์ในจังหวัดหนองบัวลำภู ประจำปีงบประมาณ พ.ศ. ๒๕๖๘
หน่วยงาน : สำนักงานสภาเกษตรกรจังหวัดหนองบัวลำภู

ที่	ชื่อ - สกุล	ตำแหน่ง	เบอร์โทร
๑	นางสาวนันทน์ภัส ผาจวง	หน.สนง.สภาเกษตรกรจังหวัด หนองบัวลำภู	๐๖๔-๑๐๔๑๐๔๑
๒	นายวชิรพงศ์ พุทธิรักษ์	หัวหน้าส่วนอำนวยการ	๐๘๗-๒๓๔๖๕๐๕
๓	นางณัชชา ซาลีละทาน	หัวหน้าส่วนยุทธศาสตร์การเกษตร	๐๘๖-๔๕๔๙๕๔๙
๔	นายจักรวาลย์ โคตะมะ	นักวิเคราะห์นโยบายและแผนชำนาญการ	๐๖๔-๘๘๑-๐๙๓๖
๕	นางสาวฐิติพรรณ กำแก้ง	นักจัดการงานทั่วไปชำนาญการ	๐๙๘-๔๒๔๖๑๖๔
๖	นางสระแก้ว บุญมา	นักจัดการงานทั่วไปชำนาญการ	๐๙๓-๓๒๑๖๑๖๙
๗	ว่าที่ร้อยตรีศักดา มาลาศรี	นักวิชาการเกษตรปฏิบัติการ	๐๙๓-๙๙๕๔๙๑๕

สำนักงานกองทุนฟื้นฟูและพัฒนาเกษตรกร สาขาจังหวัดหนองบัวลำภู

๑. สังกัด กองทุนฟื้นฟูและพัฒนาเกษตรกร
๒. การบริหารราชการ ส่วนภูมิภาค
๓. สถานที่ติดต่อ อาคารศาลากลางชั้น ๑ ศูนย์ราชการจังหวัดหนองบัวลำภู ตำบลลำภู อำเภอเมือง
หนองบัวลำภู
จังหวัดหนองบัวลำภู ๓๙๐๐๐
- โทรศัพท์ ๐ ๔๒๓๑ ๓๐๗๐ โทรสาร ๐ ๔๒๓๑ ๓๐๗๐
- E-mail: nongbualamphu.frd๙๙@gmail.com

๔. การกิจ/หน้าที่องค์กร

สำนักงานงานกองทุนฟื้นฟูและพัฒนาเกษตรกร สาขาจังหวัดหนองบัวลำภู มีอำนาจหน้าที่ ดังนี้

- ๑.) รับผิดชอบงานธุรการทั่วไป งานสารบรรณ งานการบัญชี งานการเงิน งานบริหารบุคคล และงานพัสดุ ครุภัณฑ์
- ๒.) รับผิดชอบงานธุรการและเลขานุการ ของคณะอนุกรรมการกองทุนฟื้นฟูและพัฒนาเกษตรกรจังหวัด
- ๓.) รับผิดชอบงานอำนวยความสะดวก งานประชาสัมพันธ์
- ๔.) รับผิดชอบในการดูแล องค์กรเกษตรกรและสมาชิกองค์กรเกษตรกร
- ๕.) รับผิดชอบในการควบคุมและกำกับงานทะเบียนเกษตรกร งานเกี่ยวกับแผนหรือโครงการ ขององค์กร
เกษตรกรและสมาชิกองค์กรเกษตรกร
- ๖.) รับผิดชอบงานจัดการหนี้หรือปรับปรุงโครงสร้างหนี้ขององค์กรเกษตรกรและสมาชิกองค์กรเกษตรกร
งานฟื้นฟูและพัฒนาเกษตรกร
- ๗.) รับผิดชอบในการส่งเสริมและพัฒนาองค์กรเกษตรกรและสมาชิกองค์กรเกษตรกร
- ๘.) รับผิดชอบการขึ้นทะเบียนหนี้ ติดตามการชำระหนี้ และจำแนกหนี้
- ๙.) รับผิดชอบการบริหารสินทรัพย์ที่ได้มาจากการจัดการหนี้
- ๑๐.) รับผิดชอบการจัดทำรายงานเกี่ยวกับข้อมูลหนี้ของลูกหนี้ องค์กรเกษตรกรและสมาชิก
องค์กรเกษตรกร
- ๑๑.) รับผิดชอบในการประสานงานกับสำนักกิจการสาขาในภูมิภาค และส่วนราชการอื่น
- ๑๒.) ปฏิบัติหน้าที่อื่นใดตามที่เลขาธิการมอบหมาย

ข้อมูลทำเนียบส่วนราชการและหน่วยงานรัฐวิสาหกิจ
สังกัดกระทรวงเกษตรและสหกรณ์ในจังหวัดหนองบัวลำภู ประจำปีงบประมาณ พ.ศ. ๒๕๖๘
หน่วยงาน : สำนักงานกองทุนฟื้นฟูและพัฒนาเกษตรกร สาขาจังหวัดหนองบัวลำภู

ที่	ชื่อ - สกุล	ตำแหน่ง	เบอร์โทร
๑	นางสาวสุชาดารัช โพธิคลัง	หัวหน้าสำนักงานสาขาจังหวัดหนองบัวลำภู	๐๖ ๒๖๐๕ ๓๗๓๙
๒	นางสาวละมัย คำแสน	พนักงานอาวุโส	๐๘ ๙๕๖๙ ๖๑๕๘
๓	นายอนิวรรณ เพี้ยมูล	ลูกจ้างกลุ่มงานทั่วไป	๐๙ ๐๒๙๕ ๓๒๓๒
๔	นางสาวสกุลญา จ่างโพธิ์	ลูกจ้างกลุ่มงานทั่วไป	๐๙ ๓๖๒๕ ๙๕๑๒
๕	นางสาวอภิญา บุญหลาย	ลูกจ้างกลุ่มงานทั่วไป	๐๖ ๑๔๑๗ ๔๙๖๕
๖	นางสาววิไลวรรณ สุปิตตา	ลูกจ้างกลุ่มงานทั่วไป	๐๙ ๕๙๓๙ ๔๗๖๐
๗	นางสาวชลธิชา บวรพัฒน์โกคิน	ลูกจ้างกลุ่มงานบริการ(ชัชรถยนต์)	๐๙ ๒๖๔๙ ๒๑๖๖

คณะผู้จัดทำ

ที่ปรึกษา

นายวรเชษฐ์ ชาวเหนือ เกษตรและสหกรณ์จังหวัดหนองบัวลำภู

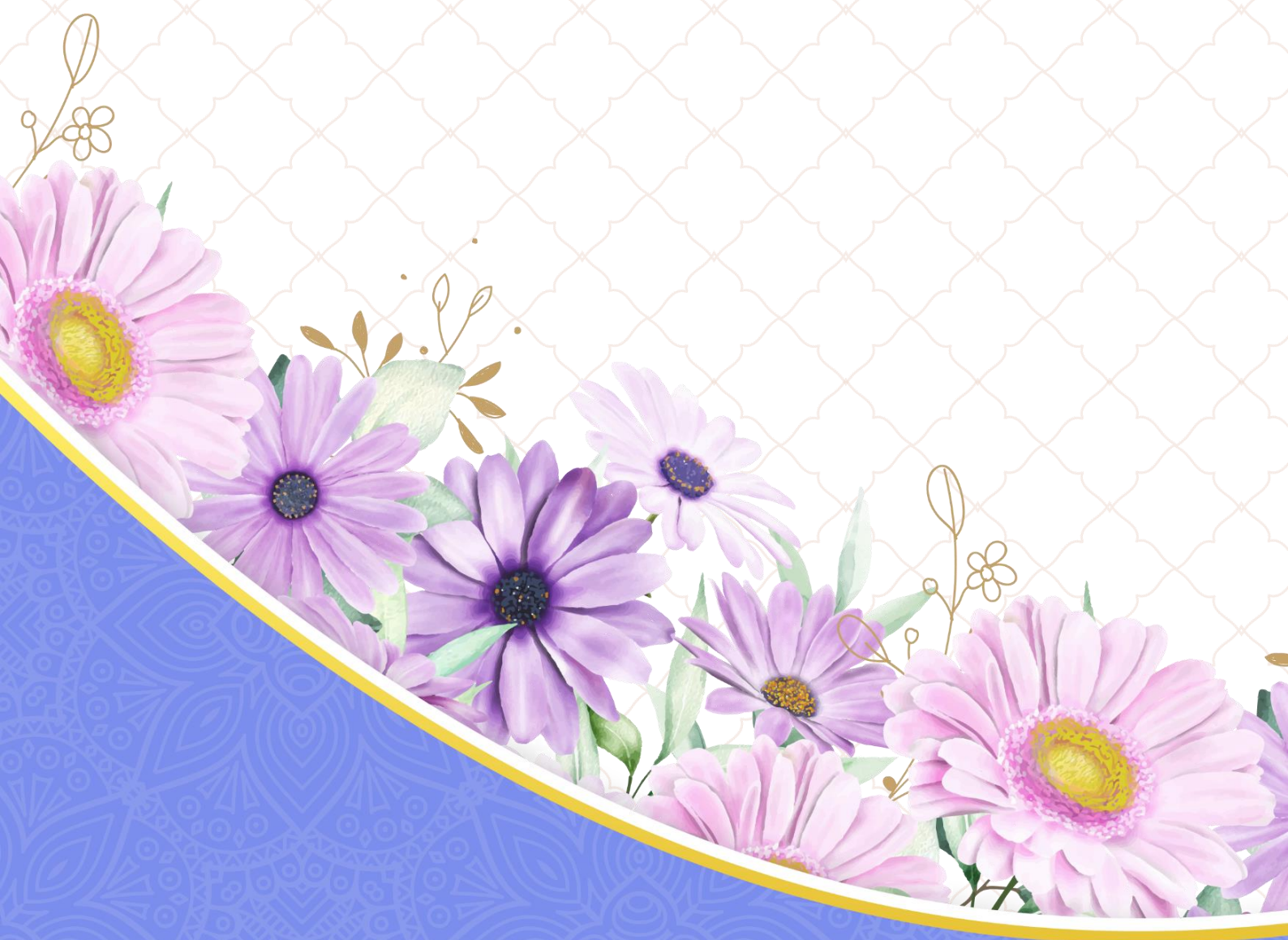
คณะทำงาน

๑. นางสาวฐานิกา บุญอาจ

หัวหน้ากลุ่มสารสนเทศการเกษตร

๒. นางสาวกนกพร เกื้อนโยธา

เจ้าหน้าที่บันทึกข้อมูล



กลุ่มสารสนเทศการเกษตร
สำนักงานเกษตรและสหกรณ์จังหวัดหนองบัวลำภู
สำนักงานปลัดกระทรวงเกษตรและสหกรณ์