

# ตารางเปรียบเทียบข้อมูลสินค้าเกษตรที่สำคัญของจังหวัดนนทบุรี ระหว่างวันที่ 1 กันยายน 2565 และ วันที่ 1 กันยายน 2566

## ข้อมูลด้านพืช



### ข้อมูลเกษตรกร (ครัวเรือน)

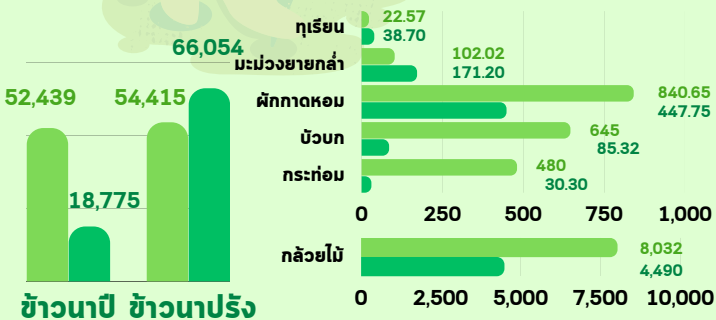


จำนวนเกษตรกร  
ในปี 2566 ลดลง ↓  
จาก 12,159 ครัวเรือน  
เป็น 11,741 ครัวเรือน  
โดยลดลง 418 ครัวเรือน  
หรือ 3.43%

### พื้นที่เพาะปลูก ภาคเกษตร

ในปี 2566 ลดลง ↓  
จาก 107,938.72 ไร่  
เป็น 100,196.65 ไร่  
โดยลดลง 7,742.07 ไร่  
หรือ 7.17%

### ข้อมูลพื้นที่เกษตรกรรม (ไร่)



### ข้อมูลผลผลิตด้านพืช (ตัน/ปี)

ปี 2565 ปี 2566

## ข้อมูลด้านประมง



### ข้อมูลเกษตรกร (ครัวเรือน)

จำนวนเกษตรกร ในปี  
2566 เพิ่มขึ้น ↑  
จาก 1,764 ครัวเรือน เป็น  
1,907 ครัวเรือน  
โดยเพิ่มขึ้น 143 ครัวเรือน  
หรือ 8.10%



### พื้นที่เพาะปลูก ภาคประมง

ในปี 2566 ลดลง ↓  
จาก 4,284 ไร่  
เป็น 4,176 ไร่  
โดยลดลง 108 ไร่  
หรือ 2.52%

### ข้อมูลพื้นที่เพาะเลี้ยง (ไร่)



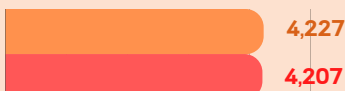
### ข้อมูลผลผลิตด้านประมง (ตัน/ปี)

ปี 2565 ปี 2566

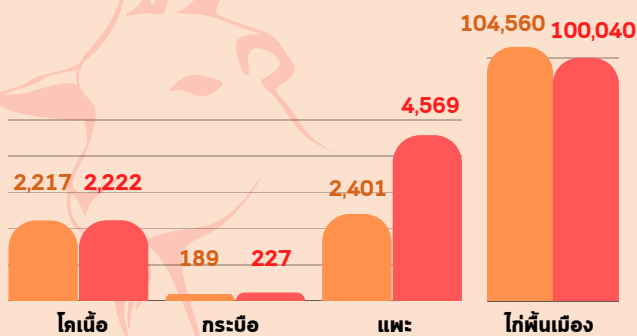
## ข้อมูลด้านปศุสัตว์



### ข้อมูลเกษตรกร (ครัวเรือน)



จำนวนเกษตรกร  
ในปี 2566 ลดลง ↓  
จาก 4,227 ครัวเรือน  
เป็น 4,207 ครัวเรือน  
โดยลดลง 20 ครัวเรือน  
หรือ 0.47%



### ข้อมูลผลผลิตด้านปศุสัตว์ (ตัว/ปี)

ปี 2565 ปี 2566

## ข้อมูลด้าน GAP (จำนวนราย/แปลง)

### ด้านพืช



จำนวน GAP  
ในปี 2566 ลดลง ↓  
จาก 905 ราย/แปลง  
เป็น 843 ราย/แปลง  
โดยลดลง 62 ราย/แปลง  
หรือ 6.85%

### ด้านประมง



### ด้านปศุสัตว์



ปี 2565 ปี 2566