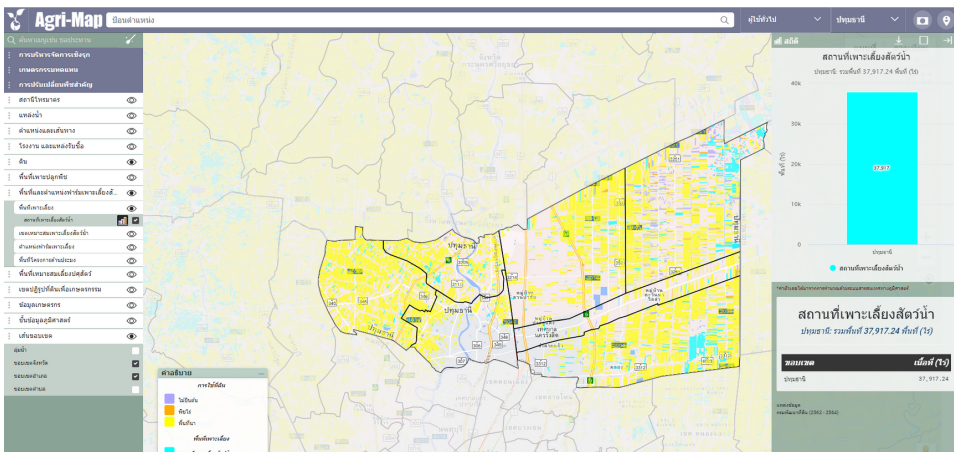


AGRI MAP ONLINE บอกอะไรบ้าง

1. ข้อมูลทั่วไป ได้แก่ ลักษณะทั่วไปของจังหวัด เช่น การแบ่งเขตการปกครอง สภาพพื้นที่ ทรัพยากรดิน การใช้ที่ดิน ภูมิอากาศ การขึ้นทะเบียนเกษตรกร เป็นต้น
2. การวิเคราะห์พืชเศรษฐกิจหลัก ที่สำคัญ พิจารณาจากพืชที่มีพื้นที่ปลูกมากของจังหวัด 4 ลำดับแรกในพื้นที่เกษตรกรรมนอกเขตป่าไม้ ตามกฎหมายโดยพิจารณา ระดับความเหมาะสมของพื้นที่สำหรับพืชแต่ละชนิด ร่วมกับพื้นที่ปลูกปัจจุบัน
3. พืชเศรษฐกิจอนาคตไกล พิจารณาจากพืชทางเลือกที่แต่ละจังหวัดมีศักยภาพในการปลูก ปัจจุบันยังมีพื้นที่ปลูกน้อย แต่ตลาดมีความต้องการสูง ราคาดี ทั้งนี้รวมถึงพืช GI ของแต่ละจังหวัดด้วย
4. แนวทางการส่งเสริมการปลูกพืชเศรษฐกิจ กำหนดกิจกรรมหรือมาตรการส่งเสริมตามระดับความเหมาะสมของที่ดินโดยมีความสอดคล้องกับนโยบายที่สำคัญของกระทรวงเกษตรและสหกรณ์ เช่น โครงการระบบส่งเสริมการเกษตรแปลงใหญ่

AGRI MAP คืออะไร

AGRI MAP แพลตฟอร์มเพื่อการบริหารจัดการเชิงรุกออนไลน์ เป็นเครื่องมือบริหารจัดการการเกษตรไทยอย่างมีประสิทธิภาพ ครอบคลุมทุกพื้นที่ มีการปรับปรุงข้อมูลให้ทันสมัย และพัฒนาเพื่อเพิ่มความสะดวกในการใช้งานให้เข้าถึงข้อมูลได้ง่ายและสามารถติดตามข้อมูลความเปลี่ยนแปลงที่เกิดขึ้นได้อย่างถูกต้อง รอบด้าน เป็นการนำเทคโนโลยีเข้ามาประยุกต์ใช้กับข้อมูลด้านการเกษตร ตอบโจทย์การช่วยเหลือและแก้ปัญหาให้กับเกษตรกรในรายพื้นที่ ได้เป็นอย่างดี โดยการพัฒนาร่วมกันระหว่างกระทรวงเกษตรและสหกรณ์กับกระทรวงวิทยาศาสตร์และเทคโนโลยี โดยศูนย์เทคโนโลยีอิเล็กทรอนิกส์และคอมพิวเตอร์แห่งชาติ (NECTEC) ภายใต้สำนักงานพัฒนาวิทยาศาสตร์และเทคโนโลยีแห่งชาติ (สวทช.)



“ Agri map ปทุม ”

- เกษตรกรหรือผู้สนใจสามารถใช้งานผ่านทางเว็บไซต์ <http://agri-map-online.moac.go.th>
- แอปพลิเคชัน **Agri Map Mobile**
- สอบถามข้อมูลเพิ่มเติมได้ที่ สถานีพัฒนาที่ดินปทุมธานี