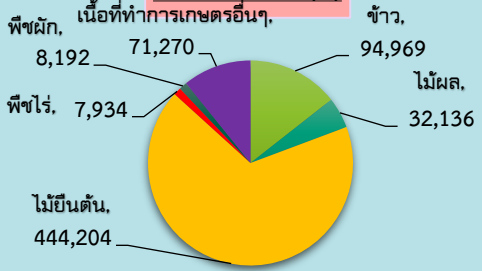
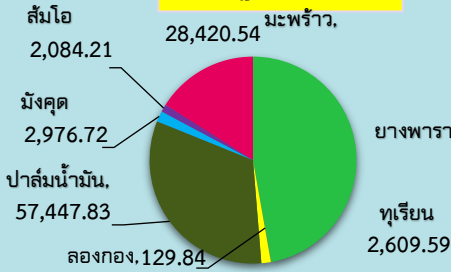


พื้นที่จังหวัดทั้งหมด 1,272,114 ไร่ (พื้นที่เกษตรกรรม 829,966 ไร่)

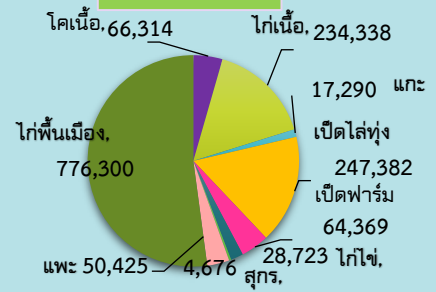
**พื้นที่เกษตรกรรม (ไร่)**



**พืชเศรษฐกิจที่สำคัญ (ตัน)**



**สัตว์เศรษฐกิจ (ตัว)**



**GPP มูลค่า 48,929 ล้านบาท (ปี 2563)**

- จำนวนประชากร 727,686 คน
- ภาคการเกษตร 95,411 ครัวเรือน
- แรงงานภาคเกษตร 339,401 คน
- ปริมาณน้ำภาพรวมจังหวัด 800 ล้าน ลบ.ม.
- พื้นที่ชลประทาน 385,622 ไร่ (51.2% ของพื้นที่เกษตรกรรม)

**สินค้าเด่น/GI**

**ส้มโอปลูก**

ผลกลมมีจุก ผิวผลมีขมมีรสคล้ายกะหล่ำหรือเนื้อมีสีชมพูอมแดง รสชาติหวาน หอม เนื้อนุ่มและเป็นผลไม้ที่ปลูกง่าย ไม่ต้องดูแลรักษาเป็นพิเศษ

**ลูกหมี อยู่ระหว่างรับรอง GI**

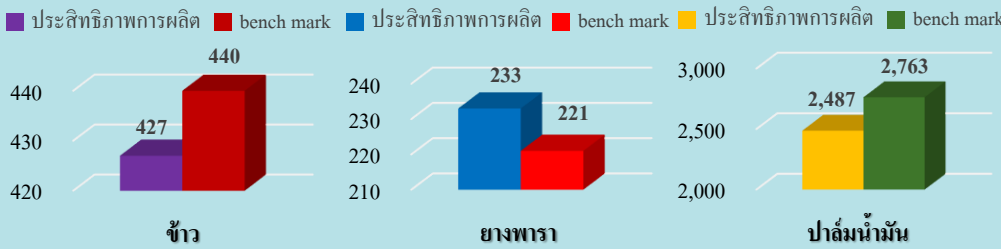
เมื่อสุกเปลือกจะเป็นสีดำ เนื้อในสีน้ำตาล ขนาดผลโตเต็มที่เท่าปลายนิ้วชี้ รสหวานอมเปรี้ยว



**ทุเรียนทรายขาว**

พันธุ์หมอนทอง มีขนาดใหญ่ ก้านข้าวแข็ง มีลักษณะทรงกลม ขาวรี ผิวเปลือกหนาแข็ง มีหนามแหลมขาว ผลอ่อนมีสีเขียว ผลสุกมีสีน้ำตาลปนเขียว เปลือกบาง เนื้อมีสีทองสวยเรียบเนียน/เนื้อแห้ง รสชาติกลมกล่อม หวานนุ่ม เบี้ยวน้อย ติดอันดับทุเรียนคุณภาพ 1 ใน 5 ที่อร่อยที่สุดในประเทศ

**ประสิทธิภาพการผลิตสินค้าเกษตรด้านพืช (กก./ไร่)**



**ปัตตานี**

**Infographic ข้อมูลพื้นฐานจังหวัด**

ข้อมูล ณ วันที่ 30 กรกฎาคม 2566

**ปริมาณสินค้าเกษตรที่ได้รับรองมาตรฐาน**

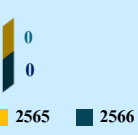
**เกษตรอินทรีย์**

2565 : เกษตรกร 13 ราย พื้นที่ 20.13 ไร่  
2566 : เกษตรกร - ราย พื้นที่ - ไร่

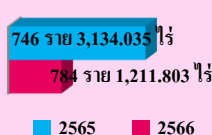
**GAP**

2565 : เกษตรกร 927 ราย พื้นที่ 4,536.64 ไร่  
2566 : เกษตรกร 995 ราย พื้นที่ 1,975.32 ไร่

**ข้าว**

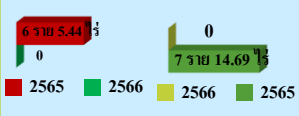


**พืชและข้าว**

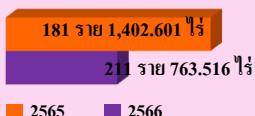


**พืชผัก**

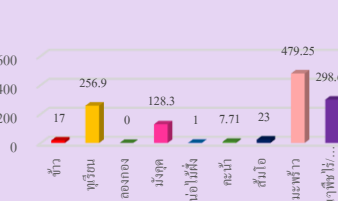
**ประมง**



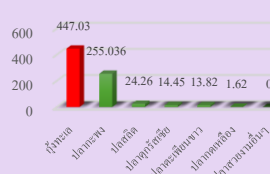
**ประมง**



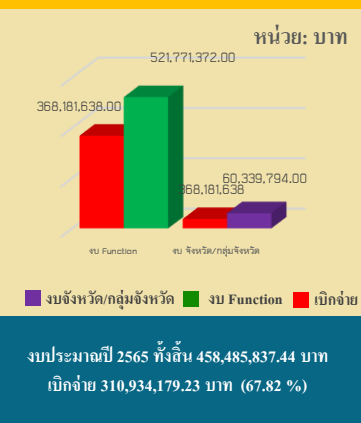
**GAP ด้านพืชและข้าว**



**ประมาณการถึงประมาณนี้**



ปี 2566 มีงบประมาณเพื่อการพัฒนาการเกษตร รวม 582,111,166 บาท



**ภัยพิบัติด้านเกษตร**

พื้นที่เสี่ยงอุทกภัย จังหวัดปัตตานี

สถานการณ์น้ำท่วมจังหวัดปัตตานี ปัจจุบันอยู่ในเกณฑ์ ปกติ  
- สถานการณ์น้ำในอ่างเก็บน้ำปัจจุบัน

- เขื่อนบางลาง จังหวัดยะลา ปริมาณน้ำ 901,000 ล้าน ลบ.ม. หรือ 61.99% 2) อ่างเก็บน้ำบ้านนาหว้า จังหวัดปัตตานี ปริมาณน้ำ 0.180 ล้าน ลบ.ม. หรือ 55.38% 3) อ่างเก็บน้ำบางปะกง จังหวัดปัตตานี ปริมาณน้ำ 0.390 ล้าน ลบ.ม. หรือ 65.13% 4) อ่างเก็บน้ำ คลองกระเวหัก จังหวัดปัตตานี ปริมาณน้ำ 0.410 ล้าน ลบ.ม. หรือ 65.60%

**การระบาดของโรคในพืช** ยางพาราพื้นที่การระบาดของโรค จำนวน 2 อ่าง 8 ตำบล รวมทั้งสิ้น 3,450 ไร่ เกษตรกร 305 ราย

**ปัญหาและอุปสรรคในการดำเนินงาน**

- ราคาขายที่ตกต่ำ ทำให้เกษตรกรในพื้นที่ส่วนใหญ่ขาดความเอาใจใส่ในการดูแลสวนยาง เพราะเกษตรกรคิดว่าไม่คุ้มกับการลงทุน
- แปลงยางส่วนใหญ่เป็นยางต้นสูง ทำให้การเลือกใช้วิธีดูแลรักษาได้ไม่หลากหลาย เนื่องจากขาดแคลนเครื่องมือนำมาใช้ เช่น การป้องกันโรคด้วยการฉีดพ่นทางใบที่ไม่สามารถทำได้ เป็นต้น
- สภาพอากาศที่เปลี่ยนแปลงบ่อย ในพื้นที่มีฝนตกชุกยาวนานกว่าปกติ ซึ่งเป็นสาเหตุที่ทำให้การแพร่ระบาดของโรคเป็นไปได้อย่างรวดเร็วมากยิ่งขึ้น

(ข้อมูล ณ 30 กรกฎาคม 2566)

**Function Base**งบประมาณของส่วนราชการต้นสังกัด (Function Base) จำนวน 304 โครงการ งบประมาณรวม 498,980,269 บาทงบประมาณจังหวัด/กลุ่มจังหวัด (Area Base) 8 โครงการ งบประมาณรวม 85,709,794 บาท แบ่งเป็น

- โครงการพัฒนาระบบการบริหารจัดการน้ำเพื่อป้องกันความเสียหายพื้นที่เศรษฐกิจการเกษตรร่นำมาปิดตานี
  - โครงการพัฒนาโครงสร้างพื้นฐานด้านทรัพยากรน้ำเพื่อการเกษตรและอุปโภค-บริโภคยั่งยืน
  - โครงการเพิ่มประสิทธิภาพการใช้น้ำเพื่อการเกษตร
  - โครงการผลิตข้าวชุมชนถึง 5 เพื่อการค้า จังหวัดปัตตานี
  - โครงการพัฒนาและส่งเสริมอาชีพด้านการเกษตรแบบบูรณาการในพื้นที่ตำบลมันคง มังคัง ยั่งยืน จังหวัดปัตตานี
  - โครงการขยายผลโครงการอันเนื่องมาจากพระราชดำริ
- โครงการของกลุ่มจังหวัด จำนวน 2 โครงการ งบประมาณรวม 7,011,800 บาท ได้แก่**
- โครงการพัฒนาสุขภาพและเพิ่มฐานการผลิตสัตว์ปีก สร้างอาชีพ เพิ่มรายได้
  - โครงการพัฒนาและยกระดับคุณภาพชีวิตกลุ่มประมงพื้นบ้านเพื่อความเข้มแข็งและยั่งยืน