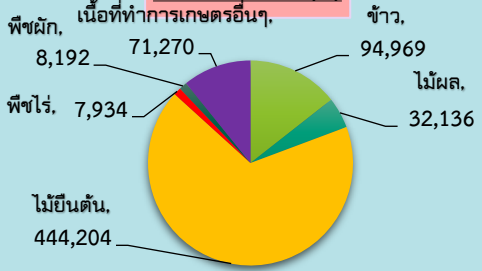
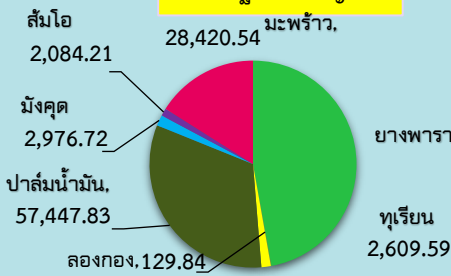


พื้นที่จังหวัดทั้งหมด 1,272,114 ไร่ (พื้นที่เกษตรกรรม 829,966 ไร่)

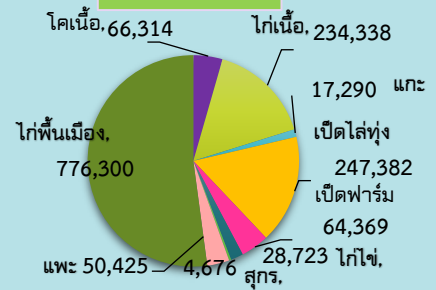
พื้นที่เกษตรกรรม (ไร่)



พืชเศรษฐกิจที่สำคัญ (ตัน)



สัตว์เศรษฐกิจ (ตัว)



GPP มูลค่า 48,929 ล้านบาท (ปี 2563)

- จำนวนประชากร 727,686 คน
- ภาคการเกษตร 95,411 ครัวเรือน
- แรงงานภาคเกษตร 339,401 คน
- ปริมาณน้ำภาพรวมจังหวัด 800 ล้าน ลบ.ม.
- พื้นที่ชลประทาน 385,622 ไร่ (51.2% ของพื้นที่เกษตรกรรม)

สินค้าเด่น/GI

ส้มโอปลูก

ผลกลมมีจุก ผิวผลมีขมมีรสคล้ายกะหล่ำหมี เนื้อมีสีชมพูอมแดง รสชาติหวาน หอม เนื้อนุ่มและเป็นผลไม้ที่ปลูกง่าย ไม่ต้องการดูแลรักษาเป็นพิเศษ

ลูกหมี อยู่ระหว่างรับรอง GI

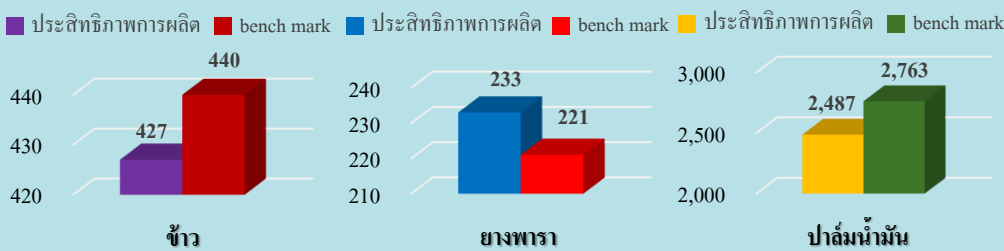
เมื่อสุกเปลือกจะเป็นสีดำ เนื้อในสีน้ำตาล ขนาดผลโตเต็มที่เท่าปลายนิ้วชี้ รสหวานอมเปรี้ยว



ทุเรียนทรายขาว

พันธุ์หมอนทอง มีขนาดใหญ่ ก้านข้าวแข็ง มีลักษณะทรงกลม ขาวรี ผิวเปลือกหนาแข็ง มีหนามแหลมขาว ผลอ่อนมีสีเขียว ผลสุกมีสีน้ำตาลปนเขียว เปลือกบาง เนื้อมีสีทองสวยเรียบเนียน/เนื้อแห้ง รสชาติกลมกล่อม หวานนุ่ม เบี้ยวน้อย ติดอันดับทุเรียนคุณภาพ 1 ใน 5 ที่อร่อยที่สุดในประเทศ

ประสิทธิภาพการผลิตสินค้าเกษตรด้านพืช (กก./ไร่)



ปัตตานี

Infographic ข้อมูลพื้นฐานจังหวัด

ข้อมูล ณ วันที่ 30 สิงหาคม 2566

ปริมาณสินค้าเกษตรที่ได้รับรองมาตรฐาน

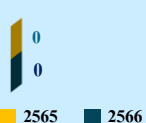
เกษตรอินทรีย์

2565 : เกษตรกร 13 ราย พื้นที่ 20.13 ไร่
2566 : เกษตรกร - ราย พื้นที่ - ไร่

GAP

2565 : เกษตรกร 927 ราย พื้นที่ 4,536.64 ไร่
2566 : เกษตรกร 1,196 ราย พื้นที่ 1,230.898 ไร่

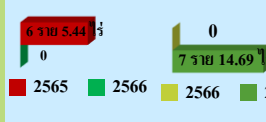
ข้าว



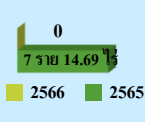
พืชและข้าว



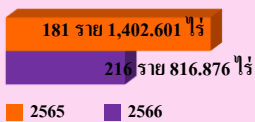
พืชผัก



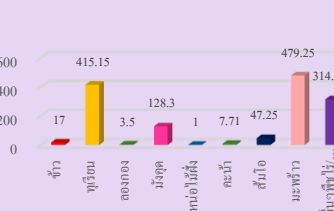
ประมง



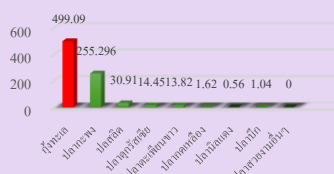
ประมง



GAP ด้านพืชและข้าว

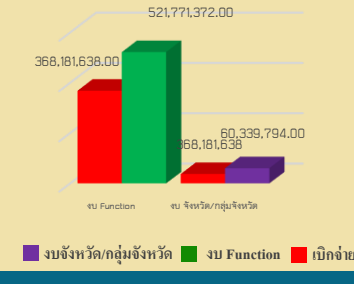


ประมาณการผลและประมาณน้ำจืด



ปี 2566 มีงบประมาณเพื่อการพัฒนาการเกษตร รวม 582,111,166 บาท

หน่วย: บาท



งบประมาณปี 2565 ทั้งสิ้น 458,485,837.44 บาท
เบิกจ่าย 310,934,179.23 บาท (67.82 %)

ภัยพิบัติด้านเกษตร

พื้นที่เสี่ยงอุทกภัย จังหวัดปัตตานี

สถานการณ์น้ำท่วมจังหวัดปัตตานี ปัจจุบันอยู่ในเกณฑ์ ปกติ
- สถานการณ์น้ำในอ่างเก็บน้ำปัจจุบัน

- 1) เขื่อนบางลาง จังหวัดยะลา ปริมาณน้ำ 789,000 ล้าน ลบ.ม. หรือ 54.25% 2) อ่างเก็บน้ำบ้านนาหว้า จังหวัดปัตตานี ปริมาณน้ำ 0.150 ล้าน ลบ.ม. หรือ 46.15% 3) อ่างเก็บน้ำบ้านกะลาพอ จังหวัดปัตตานี ปริมาณน้ำ 0.280 ล้าน ลบ.ม. หรือ 53.64% 4) อ่างเก็บน้ำ คลองเคราะหัง จังหวัดปัตตานี ปริมาณน้ำ 0.350 ล้าน ลบ.ม. หรือ 65.00%
- การระบายน้ำของโรคในพืช** ยางพาราพื้นที่การระบาดของโรค จำนวน 2 อ่างต่อ 15 ตำบล รวมทั้งสิ้น 3,390 ไร่ เกษตรกร 316 ราย

ปัญหาและอุปสรรคในการดำเนินงาน

1. ราคาขายที่ตกต่ำ ทำให้เกษตรกรในพื้นที่ส่วนใหญ่ขาดความเอาใจใส่ในการดูแลสวนยาง เพราะเกษตรกรคิดว่าไม่คุ้มกับการลงทุน
2. แปลงยางส่วนใหญ่เป็นยางต้นสูง ทำให้การเลือกใช้ชีวิตดูแลรักษาได้ไม่หลากหลาย เนื่องจากขาดแคลนเครื่องมือที่จะใช้ เช่น การป้องกันโรคด้วยการฉีดพ่นทางใบที่ไม่สามารถทำได้ เป็นต้น
3. สภาพอากาศที่เปลี่ยนแปลงบ่อย ในพื้นที่มีฝนตกชุกยาวนานกว่าปกติ ซึ่งเป็นสาเหตุที่ทำให้การแพร่ระบาดของโรคเป็นไปได้อย่างรวดเร็วมากยิ่งขึ้น

(ข้อมูล ณ 30 สิงหาคม 2566)

Function Baseงบประมาณของส่วนราชการต้นสังกัด (Function Base) จำนวน 304 โครงการ งบประมาณรวม 498,980,269 บาทงบประมาณจังหวัด/กลุ่มจังหวัด (Area Base) 8 โครงการ งบประมาณรวม 85,709,794 บาท แบ่งเป็น

- โครงการพัฒนากระบวนการบริหารจัดการน้ำเพื่อป้องกันความเสียหายพื้นที่เศรษฐกิจการเกษตรรุ่มน้ำปัตตานี
- โครงการพัฒนาโครงสร้างพื้นฐานด้านทรัพยากรน้ำเพื่อการเกษตรและอุปโภค-บริโภคยั่งยืน
- โครงการเพิ่มประสิทธิภาพการใช้น้ำเพื่อการเกษตร
- โครงการผลิตข้าวชูปูนิตัง 5 เพื่อการค้า จังหวัดปัตตานี
- โครงการพัฒนาและส่งเสริมอาชีพด้านการเกษตรแบบบูรณาการในพื้นที่ตำบลมันคง มังคัง ยั่งยืน จังหวัดปัตตานี
- โครงการขยายผลโครงการอันเนื่องมาจากพระราชดำริ

โครงการงบกลุ่มจังหวัด จำนวน 2 โครงการ งบประมาณรวม 7,011,800 บาท ได้แก่

- โครงการพัฒนาสุขภาพและเพิ่มฐานการผลิตสัตว์ปีก สร้างอาชีพ เพิ่มรายได้
- โครงการพัฒนาและยกระดับคุณภาพชีวิตกลุ่มประมงพื้นบ้านเพื่อความเข้มแข็งและยั่งยืน