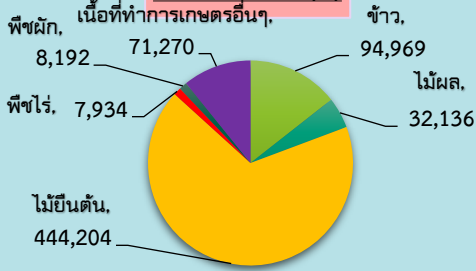
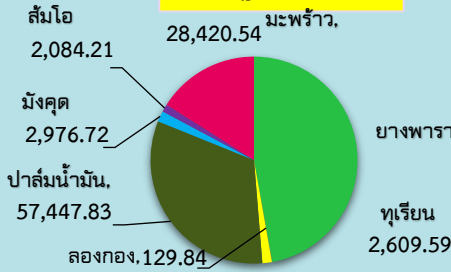


พื้นที่จังหวัดทั้งหมด 1,272,114 ไร่ (พื้นที่เกษตรกรรม 829,966 ไร่)

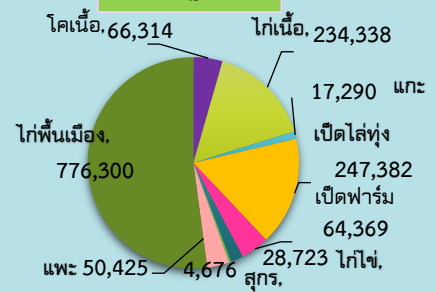
**พื้นที่เกษตรกรรม (ไร่)**



**พืชเศรษฐกิจที่สำคัญ (ตัน)**



**สัตว์เศรษฐกิจ (ตัว)**



**GPP มูลค่า 50,600 ล้านบาท (ปี 2564)**

- จำนวนประชากร 727,686 คน
- ภาคการเกษตร 81,385 ครัวเรือน
- แรงงานภาคเกษตร 341,309 คน
- ปริมาณน้ำภาพรวมจังหวัด 800 ล้าน ลบ.ม.
- พื้นที่ชลประทาน 385,622 ไร่ (51.2% ของพื้นที่เกษตรกรรม)

**สินค้าเด่น/GI**

**ส้มโอปลูก**

ผลกลมมีจุด ผิวผลมีขมมีรสคล้ายกะหล่ำหมี เนื้อมีสีชมพูอมแดง รสชาติหวาน หอม เนื้อนุ่มและเป็นผลไม้ที่ปลูกง่าย ไม่ต้องการดูแลรักษาเป็นพิเศษ

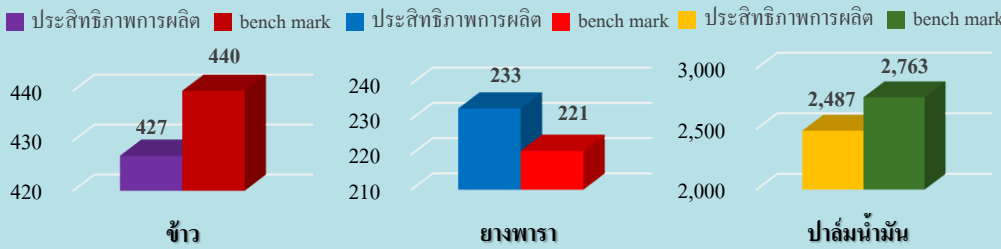
**ลูกยี่**  
เมื่อสุกเปลือกจะเป็นสีดำ เนื้อในสีน้ำตาล ขนาดผลโตเต็มที่เท่าปลายนิ้วชี้ รสหวานอมเปรี้ยว



**ทุเรียนทรายขาว**

พันธุ์หอมทอง มีขนาดใหญ่ ก้านข้าวแข็ง มีลักษณะทรงกลม ขาววิ คิวเปลือกหนาแข็ง มีหนามแหลมขาว ผลอ่อนมีสีเขียว ผลสุกมีสีน้ำตาลปนเขียว เปลือกบาง เนื้อมีสีทองสวยเรียบเนียน/เนื้อแห้ง รสชาติกลมกล่อม หวานนุ่ม เบ๊นน้อย ติดอันดับทุเรียนคุณภาพ 1 ใน 5 ที่อร่อยที่สุดในประเทศ

**ประสิทธิภาพการผลิตสินค้าเกษตรด้านพืช (กก./ไร่)**



**ปัตตานี**

**Infographic ข้อมูลพื้นฐานจังหวัด**

ข้อมูล ณ วันที่ 30 ตุลาคม 2566

**ปริมาณสินค้าเกษตรที่ได้รับรองมาตรฐาน**

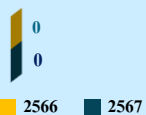
**เกษตรอินทรีย์**

2565 : เกษตรกร - ราย พื้นที่ - ไร่  
2566 : เกษตรกร - ราย พื้นที่ - ไร่

**GAP**

2566 : เกษตรกร 1,196 ราย พื้นที่ 2,230,898 ไร่  
2567 : เกษตรกร 0 ราย พื้นที่ 0 ไร่

**ข้าว**

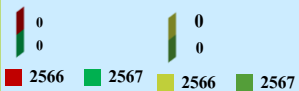


**พืชและข้าว**

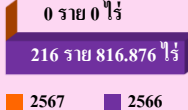


**พืชผัก**

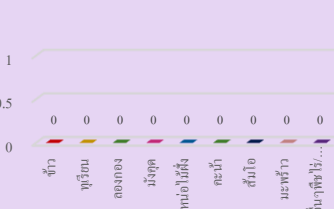
**ประมง**



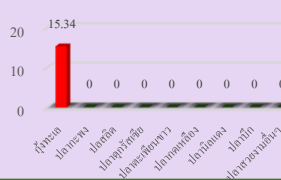
**ประมง**



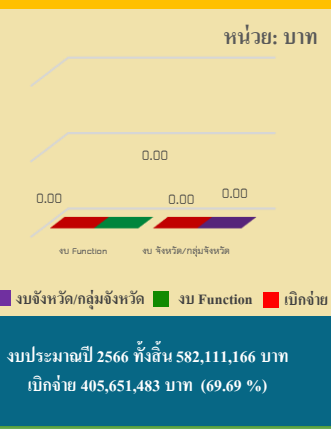
**GAP ด้านพืชและข้าว**



**ประมาณยั้งและประมาณจัด**



ปี 2567 มีงบประมาณเพื่อการพัฒนากองรวม 0 บาท



**ภัยพิบัติด้านเกษตร**

**พื้นที่เสี่ยงอุทกภัย จังหวัดปัตตานี**

- สถานการณ์น้ำท่าจังหวัดปัตตานี ปัจจุบันอยู่ในเกณฑ์ ปกติ
- สถานการณ์น้ำในอ่างเก็บน้ำปัจจุบัน
  - 1) เขื่อนบางลาง จังหวัดยะลา ปริมาณน้ำ 847,000 ล้าน ลบ.ม. หรือ 58.24% 2) อ่างเก็บน้ำบ้านนาหว้า จังหวัดปัตตานี ปริมาณน้ำ 0.250 ล้าน ลบ.ม. หรือ 76.92% 3) อ่างเก็บน้ำบ้านกะลาพอ จังหวัดปัตตานี ปริมาณน้ำ 0.390 ล้าน ลบ.ม. หรือ 68.97% 4) อ่างเก็บน้ำคลองเตราะหงาย จังหวัดปัตตานี ปริมาณน้ำ 0.390 ล้าน ลบ.ม. หรือ 62.40%
  - การระบายน้ำในจังหวัดปัตตานี** ยางพาราพื้นที่การระบายของโรค จำนวน 10 อำเภอ 50 ตำบล รวมทั้งสิ้น 10,912 ไร่ เกษตรกร 1,883 ราย
  - ปัญหาและอุปสรรคในการดำเนินงาน**
  - 1. ราคายางที่ตกต่ำ ทำให้เกษตรกรในพื้นที่ส่วนใหญ่ขาดความเอาใจใส่ในการดูแลสวนยาง เพราะเกษตรกรคิดว่าจะไม่คุ้มกับการลงทุน
  - 2. สภาพอากาศที่เปลี่ยนแปลงบ่อย ในพื้นที่ที่มีฝนตกชุกยาวนานกว่าปกติ ซึ่งเป็นสาเหตุที่ทำให้การแพร่ระบาดของโรคเป็นไปได้อย่างรวดเร็วมากยิ่งขึ้น
  - 3. แปลงยางส่วนใหญ่เป็นยางต้นสูง ทำให้การเลือกใช้อีวีดีและรักษาไม้ในหลากหลาย เนื่องจากขาดแคลนเครื่องมือที่จะใช้ เช่น การป้องกันโรคด้วยการฉีดพ่นทางใบไม่สามารถทำได้ เป็นต้น

(ข้อมูล ณ 3 พฤศจิกายน 2566)

**Function Base**งบประมาณของส่วนราชการต้นสังกัด (Function Base) จำนวน - โครงการ งบประมาณรวม - บาท  
งบประมาณจังหวัด/กลุ่มจังหวัด (Area Base) - โครงการ งบประมาณรวม - บาท

**โครงการที่สำคัญ**

1. การขับเคลื่อนการดำเนินงานขจัดความยากจนและการพัฒนาคนทุกช่วงวัยอย่างยั่งยืนตามหลักปรัชญาของเศรษฐกิจพอเพียง
2. ประเด็นข้อสั่งการของรัฐมนตรีกระทรวงเกษตรและสหกรณ์ (ร้อยเอก ธรรมนัส พรหมเผ่า)
  - ส่งเสริมการผลิตทุเรียนทรายขาวให้เป็นทุเรียนคุณภาพได้รับการรับรองมาตรฐานการผลิตสร้างอัตลักษณ์ให้กับอำเภอโคกโพธิ์ และจังหวัดปัตตานี
  - สร้าง Brand, Story ทุเรียนทรายขาว ซึ่งได้รับการรับรองเป็นสิ่งบ่งชี้ทางภูมิศาสตร์ (GI)
  - ส่งเสริม ดำเนินการตรวจสอบ/พิสูจน์กรรมสิทธิ์ที่ดินทำกินในทุกพื้นที่อำเภอ/ภาพรวมของจังหวัดปัตตานี
  - ส่งเสริมแหล่งน้ำต้นทุนที่มีในพื้นที่ หรือนำผลการศึกษายขององค์การบริหารส่วนจังหวัดปัตตานี
  - ดำเนินการแก้ไขปัญหาอาหารปลอดภัยระดับชาติ
  - แก้ไขปัญหาเพื่อค้อยอดใช้ชาวประมง (ประมงพื้นบ้าน ประมงชายฝั่ง ประมงพาณิชย์) แก้ไขปัญหาด้านประมงอย่างยั่งยืน