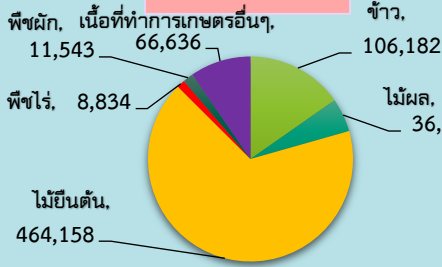
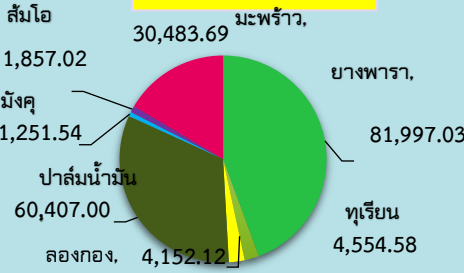


พื้นที่จังหวัดทั้งหมด 1,272,117 ไร่ (พื้นที่เกษตรกรรม 811,513 ไร่)

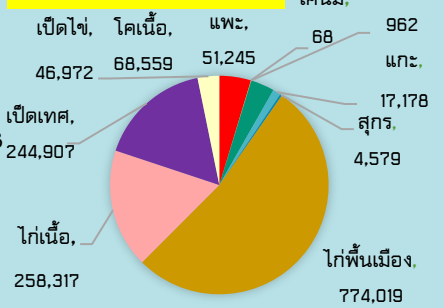
พื้นที่เกษตรกรรม (ไร่)



พืชเศรษฐกิจที่สำคัญ (ตัน)



สัตว์เศรษฐกิจที่สำคัญ (ตัว)



GPP มูลค่า 50,600 ล้านบาท (ปี 2565)

- จำนวนประชากร 730,686 คน
- ภาคการเกษตร 82,839 ครัวเรือน
- แรงงานภาคเกษตร 343,715 คน
- ปริมาณน้ำภาพรวมจังหวัด 863.42 ล้าน ลบ.ม.
- พื้นที่ชลประทาน 385,622 ไร่ (51.2% ของพื้นที่เกษตรกรรม)

สินค้าเด่น/GI

ส้มโอปากุ

ผลกลมมีจุด ผิวผลมีขม นุ่มคล้ายกะหล่ำหมี เนื้อมีสีชมพูอมแดง รสชาติหวาน หอม เนื้อนุ่มและเป็นผลไม้ที่ปลูกง่าย ไม่ต้องดูแลรักษาเป็นพิเศษ

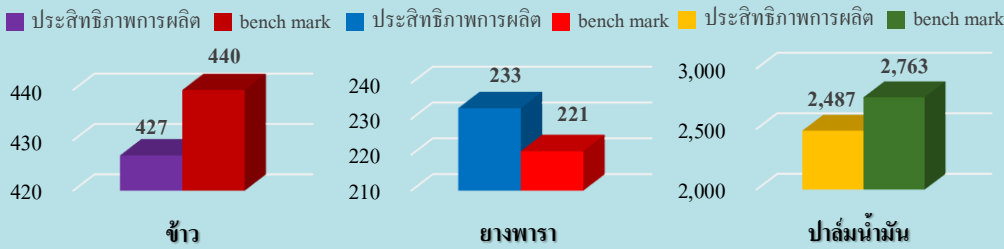
ลูกยี่
เมื่อสุกเปลือกจะเป็นสีดำ เนื้อในสีน้ำตาล ขนาดผลโตเต็มที่เท่าปลายนิ้วชี้ รสหวาน อมเปรี้ยว



ทุเรียนทรายขาว

พันธุ์หมอนทอง มีขนาดใหญ่มาก ก้านข้าวแข็ง มีลักษณะทรงกลม ขาวรี ผิวเปลือกหนาแข็ง มีหนามแหลมยาว ผลอ่อนมีสีเขียว ผลสุกมีสีน้ำตาลปนเขียว เปลือกบาง เนื้อมีสีทองสวยเรียบเนียน เนื้อแห้ง รสชาติกลมกล่อม หวานนุ่ม แป้งน้อย คิดอันดับทุเรียนคุณภาพ 1 ใน 5 ที่อร่อยที่สุดในประเทศ

ประสิทธิภาพการผลิตสินค้าเกษตรด้านพืช (กก./ไร่)



ปัตตานี

Infographic ข้อมูลพื้นฐานจังหวัด

ข้อมูล ณ วันที่ 4 ตุลาคม 2567

ปริมาณสินค้าเกษตรที่ได้รับรองมาตรฐาน

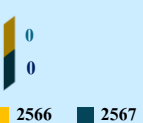
เกษตรอินทรีย์

2566 : เกษตรกร - ราย พื้นที่ - ไร่
2567 : เกษตรกร 3 ราย พื้นที่ 2 ไร่

GAP

2566 : เกษตรกร 1,196 ราย พื้นที่ 2,230,898 ไร่
2567 : เกษตรกร 469 ราย พื้นที่ 2,150,744 ไร่

ข้าว

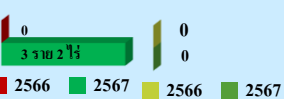


พืชและข้าว



พืชผัก

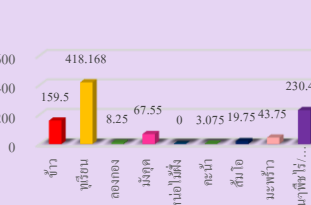
ประมง



ประมง



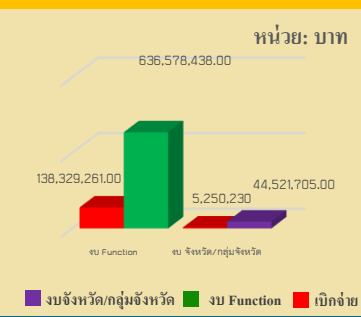
GAP ด้านพืชและข้าว



ประมงชายฝั่งและประมงน้ำจืด



ปี 2567 มีงบประมาณเพื่อการพัฒนาเกษตรกร รวม 681,100,143 บาท



งบประมาณปี 2566 ทั้งสิ้น 582,111,166 บาท
เบิกจ่าย 405,651,483 บาท (69.69%)

ภัยพิบัติด้านเกษตร

โรคใบร่วง

ชนิดใหม่ในยางพาราพื้นที่การระบาดของโรค จำนวน 11 อำเภอ 58 ตำบล รวมทั้งสิ้น 13,526 ไร่ เกษตรกร 2,780 ราย

ปัญหาและอุปสรรคในการดำเนินงาน

1. ราคาขยงที่ตกต่ำ ทำให้เกษตรกรในพื้นที่ส่วนใหญ่ขาดความเอาใจใส่ในการดูแลสวนยาง เพราะเกษตรกรคิดว่าไม่คุ้มกับการลงทุน
2. สภาพอากาศที่เปลี่ยนแปลงบ่อย ในพื้นที่ที่มีฝนตกชุกยาวนานกว่าปกติ ซึ่งเป็นสาเหตุที่ทำให้การแพร่ระบาดของโรคเป็นไปได้อย่างรวดเร็วมากยิ่งขึ้น
3. แปลงยางส่วนใหญ่เป็นยางต้นสูง ทำให้การเลือกใช้วิธีดูแลรักษาได้ไม่หลากหลาย เนื่องจากขาดแคลนเครื่องมือที่จะใช้ เช่น การป้องกันโรคด้วยการฉีดพ่นทางใบก็ไม่สามารถทำได้ เป็นต้น

(***ข้อมูล ณ วันที่ 30 กันยายน 2567***)

งบประมาณปี 2567 หน่วยงานในสังกัดกระทรวงเกษตรและสหกรณ์ของจังหวัดปัตตานี ได้รับงบประมาณ จำนวน 681,100,143 บาท เบิกจ่ายแล้ว 143,579,491 บาท คิดเป็นร้อยละ 21.08 แบ่งเป็น

- 3.1 งบประมาณของส่วนราชการต้นสังกัด (Function Base) จำนวน 274 โครงการ งบประมาณ 636,578,438 บาท เบิกจ่ายแล้ว 138,329,261 บาท คิดเป็นร้อยละ 21.73
- 3.2 งบประมาณจังหวัดปัตตานี (Area Base) 8 โครงการ งบประมาณรวม 44,521,705 บาท เบิกจ่ายแล้ว 5,250,230 บาท คิดเป็นร้อยละ 11.79
- โครงการงบจังหวัด จำนวน 5 โครงการ งบประมาณรวม 38,575,345 บาท ได้แก่
 - 1) โครงการเพิ่มประสิทธิภาพการปลูกเพิ่มผลผลิตด้านการเกษตร งบประมาณ 13,632,625 บาท รับผิดชอบโดยสำนักงานจังหวัดปัตตานีและข้าราชการที่เกษียณราชการทั้ง 35
 - 2) โครงการผลิตข้าวชุมชนครั้ง 5 โครงการทั้ง จังหวัดปัตตานี งบประมาณ 1,804,000 บาท รับผิดชอบโดยศูนย์วิจัยข้าวปัตตานี
 - 3) โครงการจัดสร้างแปลงพันธุ์สัตว์ทะเล เพื่อการอนุรักษ์และฟื้นฟูอย่างยั่งยืน งบประมาณ 19,067,100 บาท รับผิดชอบโดยสำนักงานประมงจังหวัดปัตตานี
 - 4) โครงการฟื้นฟูทรัพยากรสัตว์น้ำเพื่อเสริมสร้างความรู้ความเข้าใจแก่เกษตรกร งบประมาณ 258,620 บาท รับผิดชอบโดยสำนักงานประมงจังหวัดปัตตานี
 - 5) โครงการเพิ่มประสิทธิภาพการผลิตและการตลาดผลิตภัณฑ์เกษตรที่ปลอดภัยจังหวัดปัตตานี
- 5.1) โครงการเพิ่มประสิทธิภาพการผลิตและการตลาดข้าวจังหวัดปัตตานี งบประมาณ 799,200 บาท รับผิดชอบโดยศูนย์วิจัยข้าวปัตตานี
- 5.2) โครงการเพิ่มประสิทธิภาพการผลิตปลาน้ำจืดจังหวัดปัตตานี งบประมาณ 149,100บาท รับผิดชอบโดยสำนักงานเกษตรและสหกรณ์จังหวัดปัตตานี
- 6) โครงการขยายผลโครงการอันเนื่องมาจากพระราชดำริ
 - 6.1) โครงการพัฒนาองค์ความรู้ให้แก่เกษตรกร 21 แห่งรวมทั้งสิ้น งบประมาณ 118,000 บาท รับผิดชอบโดยสำนักงานเกษตรและสหกรณ์จังหวัดปัตตานี
 - 6.2) โครงการมอบใบพัดจัดการผลิตพันธุ์ทุเรียน งบประมาณ 1,212,840 บาท รับผิดชอบโดยสำนักงานเกษตรจังหวัดปัตตานี
 - 6.3) โครงการการเพิ่มประสิทธิภาพให้เกษตรกรในการปฏิบัติงานพร้อมตัวอย่าง งบประมาณ 1,533,860 บาท (งบจังหวัด เบิกจ่ายแล้ว 4,204,350 บาท คิดเป็นร้อยละ 10.90)
- โครงการของกลุ่มจังหวัด จำนวน 2 โครงการ งบประมาณรวม 5,946,360 บาท ได้แก่
 - 1) โครงการขยายพันธุ์พันธุ์ทุเรียนและกาแฟประปรัง เรืองชีพ เพื่อยกระดับเศรษฐกิจฐานรากที่ความมั่นคง มั่งคั่ง ยั่งยืนโดยได้ งบประมาณ 2,824,000 บาท รับผิดชอบโดยสำนักงานจังหวัดปัตตานี
 - 2) โครงการยกระดับการพัฒนาให้มีผลผลิตคุณภาพในกลุ่มจังหวัดภาคใต้ชายแดนกลุ่มยุทธวง งบประมาณ 3,122,360 บาท รับผิดชอบโดยสำนักงานเกษตรจังหวัดปัตตานี (งบกลุ่มจังหวัด เบิกจ่ายแล้ว 1,045,880 บาท คิดเป็นร้อยละ 17.59)