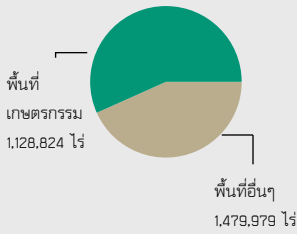
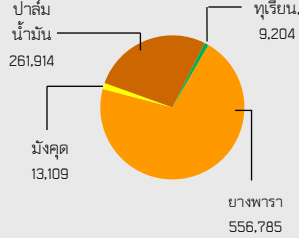


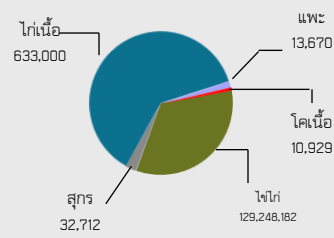
พื้นที่เกษตรกรรม (ไร่)



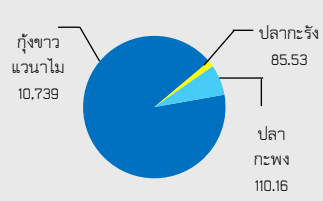
พืชเศรษฐกิจ (ไร่)



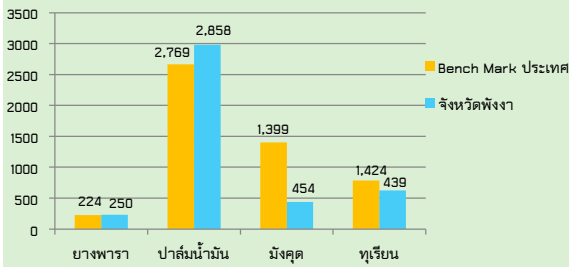
สัตว์เศรษฐกิจ (ตัว/ฟอง)



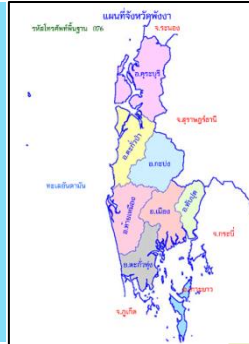
สัตว์น้ำเศรษฐกิจ (ตัน)



ประสิทธิภาพการผลิตสินค้าเกษตรด้านพืช (กก./ไร่)



จังหวัดพังงา ประกอบด้วย 8 อำเภอ 48 ตำบล 321 หมู่บ้าน พื้นที่รวมทั้งสิ้น 2,606.812 ไร่ พื้นที่ทางการเกษตร 1,128,824 ไร่ (ร้อยละ 43.30 ของพื้นที่ทั้งหมด) จำนวนประชากร 268,016 คน/120,551 ครัวเรือน จำนวนครัวเรือนเกษตรกรรม 39,330 ครัวเรือน (ร้อยละ 32.63 ของครัวเรือนทั้งจังหวัด) GPP ของจังหวัด (ปี 2563) มีมูลค่า 54,859 ล้านบาท เป็นมูลค่าภาคการเกษตร 19,357 ล้านบาท (ร้อยละ 35.29)

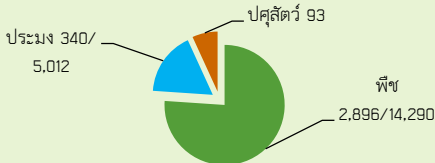


พังงา

Info graphic ข้อมูลพื้นฐาน จังหวัด

ปริมาณสินค้าเกษตรที่ได้รับรองมาตรฐาน

มาตรฐาน GAP (ราย,ฟาร์ม/ไร่)



เกษตรอินทรีย์ (ราย/ไร่)

พืช

103/593

สถานการณ์น้ำของจังหวัด

ที่	ฝ่ายตมน้ำ	ระดับเก็บกักผันผาย (ม. รทก)	+สูง/ต่ำกว่าสันผาย (ม.)	ปริมาณฝนสะสมปีนี้ (ม.ม.)
1	คลองถ้ำ	+27.00	0.07	5,144.8
2	คลองนาเดย	+09.01	0.03	3,903.9
3	คลองลำไทรมาศ	+43.50	-0.26	2,461.4
4	คลองบ่อแสน	+16.48	0.05	3,278.4
5	คลองนางยอน	+79.00	0.13	5,306.5

ปริมาณน้ำฝน

ฝนเฉลี่ย 30 ปี : 2,840.70 มม./ปี
 ฝนปี 65 เฉลี่ยรวม 3,822.5 มม.
 แยกเป็น (ข้อมูล ณ วันที่ 26 ธ.ค. 65)
 ม.ค. = 10.5 มม.
 ก.พ. = 146.8 มม.
 มี.ค. = 190.3 มม.
 เม.ย. = 222.2 มม.
 พ.ค. = 539.9 มม.
 มิ.ย. = 234.5 มม.
 ก.ค. = 672.6 มม.
 ส.ค. = 467.5 มม.
 ก.ย. = 312.5 มม.
 ต.ค. = 585.8 มม.
 พ.ย. = 197.7 มม.
 ธ.ค. = 60.5 มม.

สถานการณ์โรคระบาดด้านการเกษตร

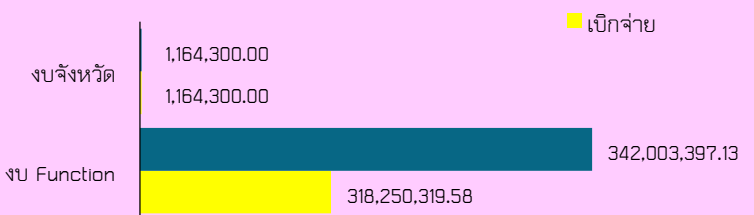
ด้านพืช

- ด่างแรดในปาล์มน้ำมัน พบในพื้นที่ อำเภอตะกั่วป่า อำเภอท้ายเหมือง และอำเภอเกาะยาว จังหวัดพังงา
- หนอนหัวดำมะพร้าว พบในพื้นที่อำเภอเกาะยาว จังหวัดพังงา
- โรคใบร่วงยางพารา พบการระบาดในพื้นที่จังหวัดพังงา จำนวน 6,175 ไร่

(ข้อมูล ณ วันที่ 29 พ.ย. 65)

งบประมาณเพื่อการพัฒนาการเกษตร ปีงบประมาณ พ.ศ.2565

- งบประมาณรวมทั้งสิ้น 343,167,697.13 บาท
- เบิกจ่าย 319,414,619.58 บาท ■ คิดเป็นร้อยละ 93.08 ■ งบประมาณ



(ข้อมูล ณ วันที่ 10 ต.ค.65)

สินค้าเด่น/GI

“ทุเรียนสาธิตกา” เป็นทุเรียนพันธุ์พื้นเมืองของจังหวัดพังงาที่มีลักษณะทรงผลกลม เปลือกบาง หนามสั้นและถี่ เนื้อหนาละเอียดสีเหลืองเข้ม กลิ่นหอมแต่ไม่ฉุนมาก แกนกลางเปลือกทุเรียนจะมีสีส้มแดง เมล็ดดิบ มีรสชาติหวาน

“ข้าวไรดอกลำพังงา” พันธุ์ดอกข้าว 50 เป็นข้าวไร่พันธุ์พื้นเมืองที่มีสีน้ำตาลแดง อมม่วง สีนแดง หรือสีแดงแกมขาว เป็นข้าวไวต่อช่วงแสง เมล็ดเรียวยาวเมื่อหุงสุกจะมีกลิ่นหอมคล้ายใบเตย หุงขึ้นหม้อ รสชาติอร่อย



สินค้า OTOP

“ขมิ้นเขาตาหนอน” วิสาหกิจชุมชนกลุ่มแม่บ้านเกษตรกรบ้านเขาตาหนอน ต.ถ้ำทองสงขล. ๓ ตำบล จ.พังงา ขมิ้นที่ดีที่สุดในประเทศไทย จากผลการวิจัยพบว่า ขมิ้นจากพื้นที่อำเภอทับปุด มีปริมาณสาร “เคอร์คิวมิน” มากกว่าแหล่งที่ปลูกอื่นๆ 5 เท่าตัว



แหล่งเกษตรเชิงท่องเที่ยว

“วิสาหกิจชุมชนท่องเที่ยวบ้านโคกไคร” สป่าธรรมชาติ (โคลนร้อน ทรายร้อน) เรียนรู้วิถีประมงและการเพาะเลี้ยงสัตว์น้ำ/ผลิตภัณฑ์ชุมชน “กุ้งย่าง กะปิ กุ้งเคย และเครื่องแกง เป็นต้น



“ศูนย์เรียนรู้การเพิ่มประสิทธิภาพการผลิตสินค้าเกษตรบ้านนากลางอำเภอตะกั่วทุ่ง” กิจกรรมภายในศูนย์ฯ ได้แก่ การทำเกษตรผสมผสาน การปลูกผักอินทรีย์แบบยกแคร่ การทำฟาร์มดีด้อมจากสิรินธรมาติ ศูนย์จัดการดินปุ๋ยชุมชน การท่องเที่ยวเชิงเกษตร และ ตลาดชุมชน



“แหล่งเรียนรู้วิถีเกษตรสวนไม้ปตรนาคและโรงสีปูเจ้า” แหล่งเรียนรู้การอนุรักษ์พันธุ์ไม้ของจังหวัดพังงา กิจกรรมเกษตรโร้ราวสวนผสมและการแปรรูปผลิตภัณฑ์จากข้าวไรดอกลำพังงา

