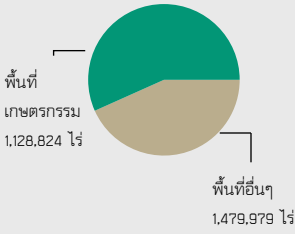
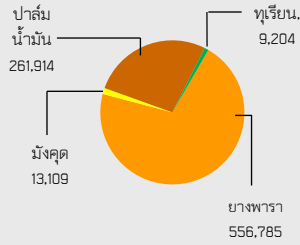


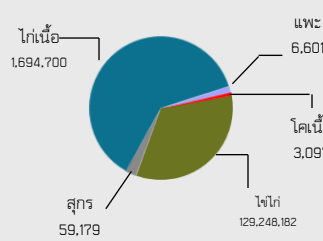
### พื้นที่เกษตรกรรม (ไร่)



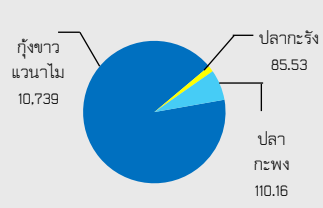
### พืชเศรษฐกิจ (ไร่)



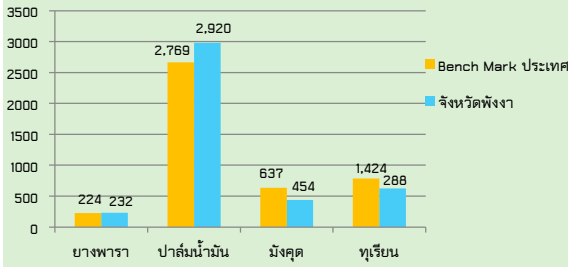
### สัตว์เศรษฐกิจ (ตัว/ฟอง)



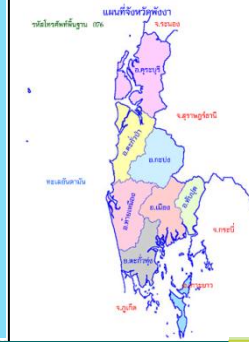
### สัตว์น้ำเศรษฐกิจ (ตัน)



### ประสิทธิภาพการผลิตสินค้าเกษตรด้านพืช (กก./ไร่)

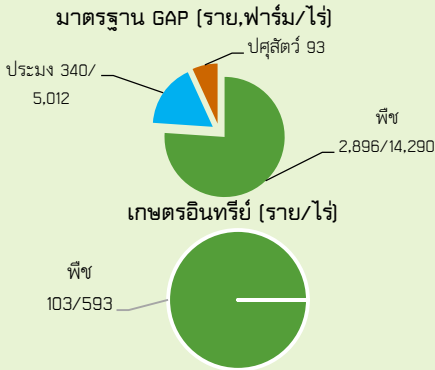


จังหวัดพังงา ประกอบด้วย 8 อำเภอ 48 ตำบล 321 หมู่บ้าน พื้นที่รวมทั้งสิ้น 2,606.812 ไร่ พื้นที่ทางการเกษตร 1,128,824 ไร่ (ร้อยละ 43.30 ของพื้นที่ทั้งหมด) จำนวนประชากร 268,016 คน/120,551 ครัวเรือน จำนวนครัวเรือนเกษตรกรรม 39,330 ครัวเรือน (ร้อยละ 32.63 ของครัวเรือนทั้งจังหวัด) GPP ของจังหวัด (ปี 2563) มีมูลค่า 54,859 ล้านบาท เป็นมูลค่าภาคการเกษตร 19,357 ล้านบาท (ร้อยละ 35.29)



พังงา  
Info graphic  
ข้อมูลพื้นฐาน  
จังหวัด

### ปริมาณสินค้าเกษตรที่ได้รับรองมาตรฐาน



### สถานการณ์น้ำของจังหวัด

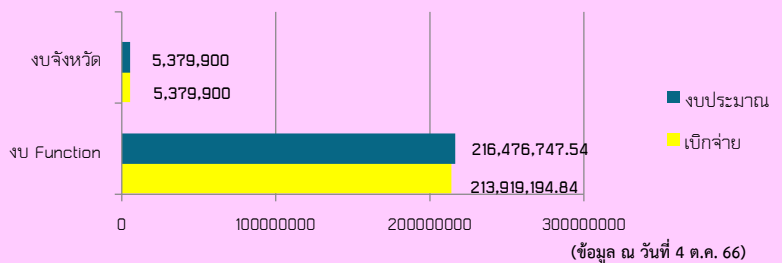
ที่	สถานีวัดน้ำฝน	ระดับเก็บกักสันผาย (ม. รทก)	+สูง/ต่ำกว่าสันผาย (ม.)	ปริมาณฝนสะสม ปีนี้ (ม.ม.)
1	ฝายคลองถ้ำ	+27.00	0.09	2,656.3
2	ฝายคลองนาเตย	+09.01	0.00	2,778.7
3	ฝายคลองลำไทรมาศ	+43.50	0.06	2,044.5
4	ฝายคลองบ่อแสน	+16.48	0.20	2,321.8
5	ฝายคลองนางยอน	+79.00	0.35	5,102.9

### ปริมาณน้ำฝน

ฝนเฉลี่ย 30 ปี : 2,840.70 มม./ปี  
 ฝนปี 65 เฉลี่ยรวม 3,822.5 มม.  
 ฝนปี 66 เฉลี่ยรวม 2,837.0 มม.  
 ม.ค.66 44.2 มม. ก.พ.66 31.9 มม.  
 มี.ค.66 17.6 มม. เม.ย.66 90.7 มม.  
 พ.ค.66 380.1 มม. มิ.ย.66 314.1 มม.  
 ก.ค.66 697.6 มม. ส.ค.66 530.8 มม.  
 ก.ย.66 685.9 มม. ต.ค.66 44.2 มม.  
 (ข้อมูล ณ วันที่ 5 ต.ค.66)

### งบประมาณเพื่อการพัฒนาการเกษตร ปีงบประมาณ พ.ศ.2566

- งบประมารวมทั้งสิ้น 216,476,747.54 บาท
- เบิกจ่าย 213,919,194.84 บาท คิดเป็นร้อยละ 98.82



### สถานการณ์โรคระบาดด้านการเกษตร

#### ด้านพืช

- ด้วงแรดในปาล์มน้ำมัน พบในพื้นที่ อำเภอตะกั่วป่า อำเภอท้ายเหมือง และอำเภอเกาะยาว จังหวัดพังงา
- หนอนหัวดำมะพร้าว พบในพื้นที่อำเภอเกาะยาว จังหวัดพังงา
- โรคใบร่วงยางพารา พบการระบาดในพื้นที่จังหวัดพังงา จำนวน 20,470 ไร่ 1,811 ราย

### สินค้าเด่น/GI

**“ทุเรียนสาธิตกา”** เป็นทุเรียนพันธุ์พื้นเมืองของจังหวัดพังงาที่มีลักษณะทรงผลกลม เปลือกบาง หนามสั้นและถี่ เนื้อหนาละเอียดสีเหลืองเข้ม กลิ่นหอมแต่ไม่ฉุนมาก แกนกลางเปลือกทุเรียนจะมีสีส้มแดง เมล็ดดิบ มีรสชาติหวาน

**“ข้าวไรดอกลำพังงา”** พันธุ์ดอกลำ 50 เป็นข้าวไร่พันธุ์พื้นเมืองที่มีสีน้ำตาลแดงอมม่วง สีนแดง หรือสีแดงแกมขาว เป็นข้าวไวต่อช่วงแสง เมล็ดเรียวยาวเมื่อหุงสุกจะมีกลิ่นหอมคล้ายใบเตย หุงขึ้นหม้อ รสชาติอร่อย



### สินค้า OTOP

**“ขมิ้นเขาตาหนอน”** วิสาหกิจชุมชนกลุ่มแม่บ้านเกษตรกรบ้านเขาตาหนอน ต.ถ้ำทองสงขล. ทับปุด จ.พังงา ขมิ้นที่ดีที่สุดในประเทศไทย จากผลการวิจัยพบว่า ขมิ้นจากพื้นที่อำเภอทับปุด มีปริมาณสาร “เคอร์คิวมิน” มากกว่าแหล่งที่ปลูกอื่นๆ 5 เท่าตัว



### แหล่งเกษตรเชิงท่องเที่ยว

**“วิสาหกิจชุมชนท่องเที่ยวบ้านโคกไคร”** สปอธรรมชาติ (โคลนร้อน ทรายร้อน) เรียนรู้วิถีประมงและการเพาะเลี้ยงสัตว์น้ำ/ผลิตภัณฑ์ชุมชน “กุ้งย่าง กะปิ กุ้งเคย และเครื่องแกง เป็นต้น



**“ศูนย์เรียนรู้การเพิ่มประสิทธิภาพการผลิตสินค้าเกษตรบ้านนากลางอำเภอตะกั่วทุ่ง”** กิจกรรมภายในศูนย์ฯ ได้แก่ การทำเกษตรผสมผสาน การปลูกผักอินทรีย์แบบยกแคร่ การทำฝายมีดข้อม จากสิทธิธรรมชาติ ศูนย์จัดคานินปูของชุมชนการท่องเที่ยวเชิงเกษตร และ ตลาดชุมชน



**“แหล่งเรียนรู้วิถีเกษตรสวนไม่บุตรนาคและโรงสีปูเจ้า”** แหล่งเรียนรู้การอนุรักษ์พันธุ์ไม้ของจังหวัดพังงา กิจกรรมเกษตรโร้ราวสวนผสมและการแปรรูปผลิตภัณฑ์จากข้าวไรดอกลำ

