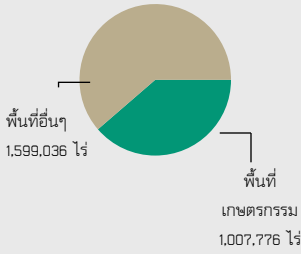
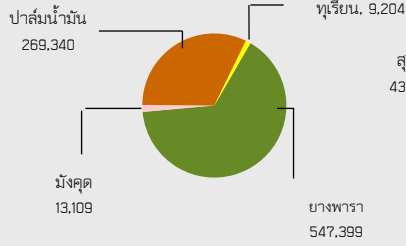


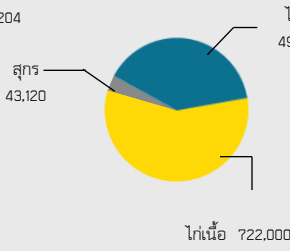
### พื้นที่เกษตรกรรม (ไร่)



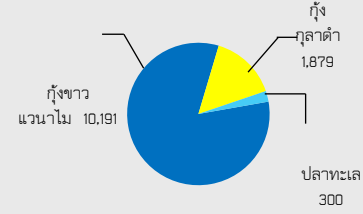
### พืชเศรษฐกิจ (ไร่)



### สัตว์เศรษฐกิจ (ตัว)

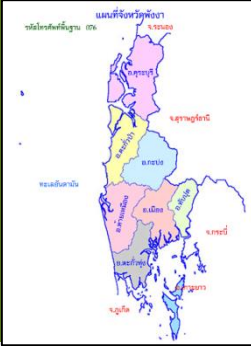


### สัตว์น้ำเศรษฐกิจ (ตัน)



## พังงา

Info graphic  
ข้อมูลพื้นฐาน  
จังหวัด

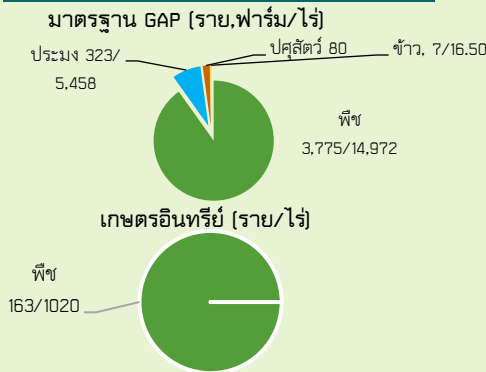


จังหวัดพังงา ประกอบด้วย 8 อำเภอ 48 ตำบล 321 หมู่บ้าน พื้นที่รวมทั้งสิ้น 2,606,812 ไร่ พื้นที่ทางการเกษตร 1,007,776 ไร่ (ร้อยละ 38.66 ของพื้นที่ทั้งหมด) จำนวนประชากร 267,442 คน/122,210 ครัวเรือน จำนวนครัวเรือนเกษตรกรรม 39,330 ครัวเรือน (ร้อยละ 27.84 ของครัวเรือนทั้งจังหวัด) GDP ของจังหวัด (ปี 2565) มีมูลค่า 55,941 ล้านบาท เป็นมูลค่าภาคการเกษตร 20,711 ล้านบาท (ร้อยละ 37.02)

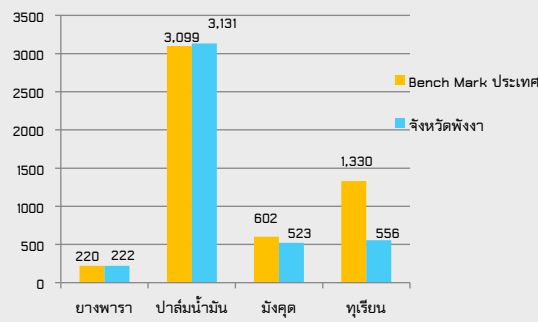
### สินค้า GI ของจังหวัด

1. "ทุเรียนสาสิก" ลักษณะทรงผลกลม เปลือกบาง หวานสั้นและดี เนื้อหนาละเอียดสีเหลืองเข้ม กลิ่นหอมแต่ไม่ฉุนมาก แกนกลางเปลือกทุเรียนจะมีสีส้มแดง เมล็ดเล็ก มีรสชาติหวาน
2. "ข้าวไรคอกข้าพังงา" พันธุ์คอกข้า 50 เป็นข้าวไรพันธุ์พื้นเมืองที่มีสีน้ำตาลแดง อมม่วง สีแดง หรือสีแดงแกมขาว เป็นข้าวไรที่ช่วงแสง แล็คเรียวก เมื่อหุงสุกจะมีกลิ่นหอมคล้ายใบเตย หุงขึ้นหม้อ รสชาติอร่อย
3. "มังคุดทิพย์พังงา" มังคุดพันธุ์พื้นเมือง ผลทรงกลม เปลือกค่อนข้างหนา แข็ง แดกขาว เนื้อสีขาว หนานุ่ม ไม่ฉ่ำน้ำ รสชาติหวานอมเปรี้ยว
4. "ปลิงทะเลเกาะยาว" หมายถึง ปลิงทะเลสด ปลิงทะเลพรมปรุง และปลิงทะเลแห้ง สายพันธุ์ปลิงขาว สาคือเป็นทรงกระบอกขนาดใหญ่ ตัวยาว เนื้อแน่น หนา เพราะเลี้ยงในบ่อดินในพื้นที่อำเภอเกาะยาว และแปรรูปตามภูมิปัญญาชุมชน ครอบคลุมพื้นที่จังหวัดพังงา

### ปริมาณสินค้าเกษตรที่ได้รับรองมาตรฐาน



### ประสิทธิภาพการผลิตสินค้าเกษตรด้านพืช (กก./ไร่)



### สถานการณ์น้ำจังหวัด

- ⇒ ปริมาณน้ำภาพรวมจังหวัด 7,484 ล้าน ลบ.ม.
- ⇒ ปริมาณน้ำฝนสะสม
  - ฝนเฉลี่ย 30 ปี : 2,840.70 มม./ปี
  - ฝนปี 66 เฉลี่ยรวม 3,299.5 มม.
  - ฝนปี 67 (ตั้งแต่ 1 ม.ค. - 4 พ.ย.67) เฉลี่ยรวม 2,794.9 มม.
- ⇒ พื้นที่รับประโยชน์จากโครงการชลประทาน 60,960 ไร่

### สถานการณ์โรคระบาดด้านการเกษตร

- พบการระบาดโรคใบร่วงชนิดใหม่ในยางพาราที่เกิดจากเชื้อรา Colletotrichum sp. เกษตรกรได้รับผลกระทบ จำนวน 1,811 ราย พื้นที่ 20,470 ไร่
- พบการระบาดของ โรครากเน่าโคนเน่า (ทุเรียน) เกษตรกรได้รับผลกระทบ 3 ราย/ครัวเรือน พื้นที่ 25 ไร่
- พบการระบาดของ ตัวแตนและฟัรว เกษตรกรได้รับผลกระทบ 4 ราย/ครัวเรือน พื้นที่ 11 ไร่
- พบการระบาดของ หนอนหัวดำมะพร้าว เกษตรกรได้รับผลกระทบ 10 ราย/ครัวเรือน พื้นที่ 34 ไร่
- พบการระบาดของ แมลงดำหนามมะพร้าว เกษตรกรได้รับผลกระทบ 26 ราย/ครัวเรือน พื้นที่ 76 ไร่

### การดำเนินงานแก้ไข

จัดทำข่าวเตือนการระบาดศัตรูพืช ประชาสัมพันธ์ผ่านสำนักงานเกษตรอำเภอทุกอำเภอ และสื่อออนไลน์ เพื่อให้เกษตรกรได้ป้องกันและจัดการได้อย่างทันทั่วถึง และลงพื้นที่ให้คำแนะนำในการจัดการสวนเพื่อป้องกัน/กำจัด

### การช่วยเหลือภัยพิบัติด้านการเกษตร

- ช่วยเหลือเกษตรกรที่ประสบภัยจากวาตภัย (เรื่องมในพื้นที่อำเภอคุระบุรี) (ช่วงภัยวันที่ 10 ก.พ. 66 - 10 ก.พ. 66) รวม 1 ราย วงเงินช่วยเหลือ 32,000 บาท ทั้งนี้เกษตรกรอยู่ระหว่างการรอรับเงินช่วยเหลือ ประจำปีงบประมาณ 2567
- จ่ายเงินสวัสดิการเพื่อบรรเทาความเดือดร้อนกรณีสวนยางประสบภัยให้เกษตรกรชาวสวนยาง ตั้งแต่วันที่ 1 ตุลาคม 2565 - 30 กันยายน 2566 รวม 17 ราย วงเงินช่วยเหลือ 51,000 บาท ทั้งนี้เกษตรกรได้รับการช่วยเหลือครบถ้วนแล้ว

### สินค้า OTOP

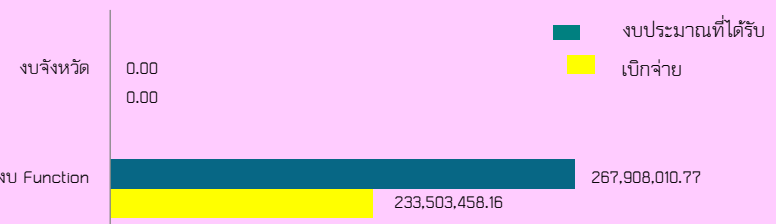
"ขมิ้นเขาตาหนอน" วิสาหกิจชุมชนกลุ่มแม่บ้านเกษตรกรบ้านเขาตาหนอน ต.ท่าซอซกลาง อ.ทับปุด จ.พังงา ขมิ้นที่ดีที่สุดในประเทศไทย จากผลการวิจัยพบว่าขมิ้นจากพื้นที่อำเภอทับปุด มีปริมาณสาร "เคอร์คิวมิน" มากกว่าแหล่งที่ปลูกอื่นๆ 5 เท่าตัว



### งบประมาณรวมทั้งสิ้น 267,908,010.77 บาท

■ เบิกจ่าย 233,503,458.16 บาท

■ คิดเป็นร้อยละ 83.43



(ข้อมูล ณ วันที่ 9 ต.ค. 67)

### แหล่งเกษตรเชิงท่องเที่ยว

"วิสาหกิจชุมชนท่องเที่ยวบ้านโคกโคร" สป่าธรรมชาติ (โคลนร้อน, ทรายร้อน) เรียนรู้วิถีประมงและการเพาะเลี้ยงสัตว์น้ำ/ผลิตภัณฑ์ชุมชน "กุ้งย่าง กะปิ กุ้งเคย และเครื่องแกง เป็นต้น

"ศูนย์เรียนรู้การเพิ่มประสิทธิภาพการผลิตสินค้าเกษตรบ้านนากลางอำเภอตะกั่วทุ่ง" กิจกรรมภายในศูนย์ฯ ได้แก่ การทำเกษตรผสมผสาน การปลูกผักอินทรีย์แบบยกแคร่ การทำน้ำหมักชีวภาพจากสิรินชาติ ศูนย์จัดคานินปูขุนงบนการท่องเที่ยวเชิงเกษตร และ ตลาดชุมชน

"แหล่งเรียนรู้วิถีเกษตรสวนไม้ประดับและโรงสีปูเจ้า" แหล่งเรียนรู้การอนุรักษ์พันธุ์ไม้อิงจังหวัดพังงา กิจกรรมเกษตรโรนารสวนผสมและการแปรรูปผลิตภัณฑ์จากข้าวไรคอกข้า

