



แผนปฏิบัติการ สำนักงานเกษตรและสหกรณ์จังหวัดพัทลุง ประจำปีงบประมาณ 2567

ธันวาคม 2566
เอกสารหมายเลข 3/2567

คำนำ

สำนักงานเกษตรและสหกรณ์จังหวัดพัทลุง เป็นหน่วยงานราชการบริหารส่วนภูมิภาค สังกัดสำนักงานปลัดกระทรวงเกษตรและสหกรณ์ มีหน้าที่ความรับผิดชอบในการจัดทำและประสานแผนพัฒนาและแผนปฏิบัติงานด้านการเกษตรและสหกรณ์ภายในจังหวัด ให้มีความเหมาะสมสอดคล้องกับแผนของกระทรวงฯ แผนพัฒนาเศรษฐกิจและสังคมแห่งชาติ และความต้องการของท้องถิ่น รวมทั้งกำกับดูแลและประสานการปฏิบัติงานโครงการพัฒนาการเกษตรและสหกรณ์ภายในจังหวัด และเป็นศูนย์ข้อมูลการเกษตรและสหกรณ์ในระดับจังหวัด มีโครงสร้างการบริหารงานแบ่งออกเป็น 1 ฝ่าย 3 กลุ่ม ประกอบด้วย ฝ่ายบริหารทั่วไป กลุ่มยุทธศาสตร์พัฒนาการเกษตร กลุ่มช่วยเหลือเกษตรกรและโครงการพิเศษ และกลุ่มสารสนเทศการเกษตร

เพื่อให้การปฏิบัติงานของสำนักงานเกษตรและสหกรณ์จังหวัดพัทลุง เป็นไปด้วยความเรียบร้อย บรรลุวัตถุประสงค์ตามภารกิจของหน่วยงาน จึงได้จัดทำแผนปฏิบัติการสำนักงานเกษตรและสหกรณ์จังหวัดพัทลุง ประจำปีงบประมาณ 2567 ขึ้น เพื่อให้บุคลากรในหน่วยงานได้ใช้เป็นคู่มือประกอบการปฏิบัติงานให้เกิดผลสำเร็จต่อไป ทั้งนี้ ขอขอบคุณบุคลากรทุกท่านที่ให้ความร่วมมือสนับสนุนข้อมูลในการจัดทำแผนการปฏิบัติการสำนักงานฯ มา ณ โอกาสนี้

กลุ่มสารสนเทศการเกษตร
สำนักงานเกษตรและสหกรณ์จังหวัดพัทลุง
ธันวาคม 2566

สารบัญ

	หน้า
ภารกิจ วิสัยทัศน์ สำนักงานปลัดกระทรวงเกษตรและสหกรณ์	(1)
วัฒนธรรมองค์กร ค่านิยม สำนักงานปลัดกระทรวงเกษตรและสหกรณ์	(2)
อำนาจหน้าที่ของสำนักงานเกษตรและสหกรณ์จังหวัด	(3)
แผนภูมิโครงสร้างอำนาจหน้าที่ของหน่วยงานที่ขอกำหนดใหม่	(4)
โครงสร้างอัตรากำลังสำนักงานเกษตรและสหกรณ์จังหวัดพัทลุง	(5)
แผนปฏิบัติงานสำนักงานเกษตรและสหกรณ์จังหวัดพัทลุง ปีงบประมาณ 2567	
สรุปฝ่ายบริหารทั่วไป	1
ฝ่ายบริหารทั่วไป	6
สรุปกลุ่มสารสนเทศการเกษตร	26
กลุ่มสารสนเทศการเกษตร	30
สรุปกลุ่มยุทธศาสตร์พัฒนาการเกษตร	50
กลุ่มยุทธศาสตร์พัฒนาการเกษตร	55
สรุปกลุ่มช่วยเหลือเกษตรกรและโครงการพิเศษ	76
กลุ่มช่วยเหลือเกษตรกรและโครงการพิเศษ	79
รายละเอียดแผนปฏิบัติงานของสำนักงานเกษตรและสหกรณ์ ประจำปีงบประมาณ พ.ศ. 2567	97
แบบการจัดทำรายละเอียดการดำเนินงานโครงการ การปฏิบัติงาน และกรอบวงเงินค่าของงบประมาณ ปี 2567 (แบบคำขอ 1)	99

(1)

วิสัยทัศน์

“เป็นศูนย์กลางการขับเคลื่อนนโยบายและยุทธศาสตร์ด้านการเกษตรและสหกรณ์ของประเทศภายในปี พ.ศ. 2570”

พันธกิจ (Mission)

1. พักักดันและขับเคลื่อนนโยบายและยุทธศาสตร์ด้านการเกษตรและสหกรณ์สู่การปฏิบัติในทุกกระดับให้เกิดผลสัมฤทธิ์
2. ส่งเสริม สนับสนุนการพัฒนากระบวนการบริหารจัดการภาครัฐของกระทรวง

(2)

วัฒนธรรมองค์กร (Organizational Culture)

มีคุณธรรม สร้างสรรค์ พร้อมรับการเปลี่ยนแปลง รับผิดชอบร่วมกัน“HOPE”

H : Honesty : มีคุณธรรม

O : Ownership : รับผิดชอบร่วมกัน

P : Prompt to change : พร้อมรับการเปลี่ยนแปลง

E : Establish : สร้างสรรค์

ค่านิยม (Value)

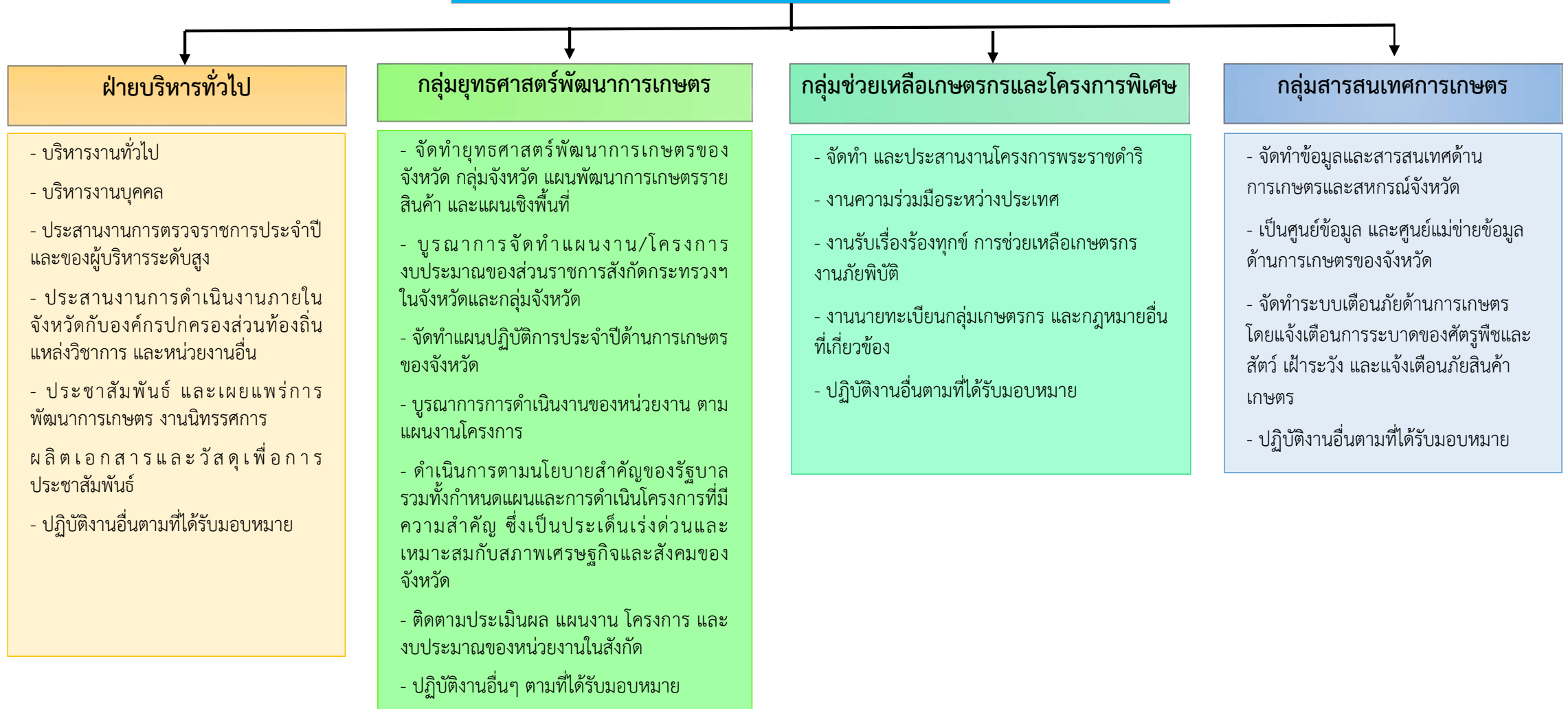
“ซื่อสัตย์ พัฒนางานอย่างต่อเนื่อง รับฟังความคิดเห็น มุ่งผลสัมฤทธิ์”

อำนาจหน้าที่

1. ศึกษา วิเคราะห์ และจัดทำยุทธศาสตร์การพัฒนากิจการเกษตรและสหกรณ์ของจังหวัดและกลุ่มจังหวัด แผนพัฒนากิจการเกษตรรายสินค้า แผนบูรณาการการพัฒนากิจการเกษตรและสหกรณ์ของจังหวัด และการจัดทำงบประมาณด้านการเกษตรและสหกรณ์ของจังหวัด
2. ศึกษา วิเคราะห์ และจัดทำแผนปฏิบัติการโครงการพัฒนาด้านการเกษตรและสหกรณ์ของจังหวัดกำกับการบูรณาการและติดตามการใช้งบประมาณของส่วนราชการในสังกัดกระทรวงในจังหวัด
3. กำกับ ดูแล ควบคุม ประสาน ดำเนินงาน ติดตาม และประเมินผลสัมฤทธิ์ของการปฏิบัติงานตามแผนงานและโครงการพัฒนากิจการเกษตรและสหกรณ์ในจังหวัด
4. ดำเนินงานโครงการพิเศษ โครงการในพระราชดำริ งานช่วยเหลือเกษตรกร งานภัยพิบัติการเตือนการระบาดของพืชไร่และเตือนภัยสินค้าเกษตรในจังหวัด
5. กำกับดูแล ควบคุม และพัฒนาข้าราชการและลูกจ้างในสังกัดกระทรวงในจังหวัด
6. ประชาสัมพันธ์และเผยแพร่การพัฒนากิจการเกษตรและสหกรณ์ของจังหวัดให้เป็นศูนย์ข้อมูลและศูนย์แม่ข่ายข้อมูลด้านการเกษตรและสหกรณ์ของจังหวัด
7. กำกับดูแลหน่วยงานในสังกัดกระทรวงดำเนินการให้เป็นไปตามกฎหมาย
8. ดำเนินการให้เป็นไปตามที่กฎหมายกำหนด
9. ปฏิบัติงานร่วมกับหรือสนับสนุนการปฏิบัติงานของหน่วยงานอื่นที่เกี่ยวข้อง หรือที่ได้รับมอบหมาย

แผนภูมิโครงสร้างอำนาจหน้าที่ของหน่วยงานที่ขอกำหนดใหม่

สำนักงานเกษตรและสหกรณ์จังหวัด



โครงสร้างอัตรากำลังสำนักงานเกษตรและสหกรณ์จังหวัดพัทลุง



นางอมรรัตน์ กาวชู
เกษตรและสหกรณ์จังหวัดพัทลุง





ฝ่ายบริหารทั่วไป



สรุปแผนปฏิบัติการสำนักงานเกษตรและสหกรณ์จังหวัดพัทลุง ประจำปีงบประมาณ 2567

ฝ่ายบริหารทั่วไป

กลุ่มงาน	งาน/โครงการ	ผู้รับผิดชอบ
ก	ควบคุม แนะนำ ติดตามในภารกิจของฝ่ายบริหารทั่วไป	นางมณฑวรรณ มาเอียด
ข	งานตามภารกิจ	
1	งานบริหารงานบุคคล	
	1) งานการเจ้าหน้าที่	นางมณฑวรรณ มาเอียด
	(1) เพิ่มประวัติข้าราชการ (ก.พ.7)	นางมณฑวรรณ มาเอียด
	(2) เพิ่มประวัติลูกจ้างประจำ	นางมณฑวรรณ มาเอียด
	(3) เพิ่มประวัติพนักงานราชการ	นางมณฑวรรณ มาเอียด
	(4) การโอนย้าย/การยืมตัวข้าราชการ	นางมณฑวรรณ มาเอียด
	(5) การแต่งตั้งผู้รักษาราชการแทน	นางมณฑวรรณ มาเอียด
	(6) การมอบหมายงานในหน้าที่	นางมณฑวรรณ มาเอียด
	(7) การจัดทำคำรับรองและประเมินผลการปฏิบัติราชการ	นางมณฑวรรณ มาเอียด
	- เกษตรและสหกรณ์จังหวัด	นางมณฑวรรณ มาเอียด
	- ข้าราชการ/ลูกจ้างประจำ/พนักงานราชการ	นางมณฑวรรณ มาเอียด
	(8) การจัดทำคำสั่งต่างๆ ที่เกี่ยวข้อง	นางมณฑวรรณ มาเอียด
	(9) กฎหมาย/ระเบียบ/วินัย/ความผิดทางละเมิดของเจ้าหน้าที่	นางมณฑวรรณ มาเอียด
	(10) เครื่องราชย์อิสริยาภรณ์	นายเชิดพันธ์ อ่อนเรือง
	(11) ดำเนินการเกี่ยวกับการลาของบุคลากร	นายเชิดพันธ์ อ่อนเรือง
	(12) จัดทำบัตรประจำตัวเจ้าหน้าที่ของรัฐ	นายเชิดพันธ์ อ่อนเรือง

กลุ่มงาน	งาน/โครงการ	ผู้รับผิดชอบ
	2) งานพัฒนาบุคลากร	
	- การจัดทำแผนพัฒนาบุคลากร (IDP)	นางมณฑวรรณ มาเอียด
2	งานบริหารทั่วไป	
	1) การควบคุมภายในและการบริหารความเสี่ยงของสำนักงานฯ	นางมณฑวรรณ มาเอียด
	2) การประชุมประจำเดือนสำนักงานฯ	นางมณฑวรรณ มาเอียด
	3) ระบบงานการเงินและบัญชี	นางสาวฉันทนา อินจ้อย
	(1) การทำงานในระบบ	
	(2) การรายงานต่าง ๆ	
	(3) การปรับปรุงบัญชี ณ วันสิ้นงวด	
	(4) การมอบอำนาจเกี่ยวกับการเงิน	
	(5) จัดทำทะเบียนคุมต่างๆ	
	(6) การดำเนินการเกี่ยวกับรายได้แผ่นดิน	
	(7) ส่งคืน/แผนการใช้จ่ายงบประมาณ/บันทึกข้อมูลการเบิกจ่าย	
	งบบุคลากรในระบบ	
	(8) สหกรณ์ออมทรัพย์	
	(9) ยื่นแบบภาษีของพนักงานราชการ	
	(10) เงินกองทุนสวัสดิการของ สป.กษ.	
	4) งานพัสดุ	นายเชิดพันธ์ อ่อนเรือง
	(1) การจัดซื้อ/จัดจ้าง	
	(2) การจัดทำข้อมูลหลักผู้ขาย	
	(3) รายงานผลการดำเนินการจัดซื้อ/จ้างประจำเดือน	

กลุ่มงาน	งาน/โครงการ	ผู้รับผิดชอบ
	(4) การรายงานสรุปผลการประกาศผู้ชนะการจัดซื้อ/จ้างหรือผู้ได้รับ	
	การคัดเลือกและสาระสำคัญของสัญญาหรือข้อตกลงเป็นหนังสือ	
	ประจำไตรมาส	
	(5) รายงานผลวิเคราะห์การจัดซื้อ/จ้างประจำปี	
	(6) รายงานวัสดุคงเหลือประจำเดือน	
	(7) บันทึกข้อมูลสินทรัพย์ถาวรในระบบ GFMIS	
	(8) บันทึกข้อมูลในระบบฐานข้อมูลสินทรัพย์	
	(9) บันทึกทะเบียนคุมครุภัณฑ์	
	(10) ดำเนินการตามระเบียบพัสดุฯ การตรวจสอบพัสดุคงเหลือประจำปี	
	5) งานยานพาหนะ	นายเชิดพันธ์ อ่อนเรือง
	(1) ตรวจสอบบันทึกการใช้รถยนต์ราชการให้เป็นปัจจุบัน	
	(2) ต่อทะเบียน/ประกันพรบ./การขออนุญาตนำรถยนต์ไปจอดที่อื่น	
	(3) บันทึกทะเบียนค่าน้ำมัน/จัดทำข้อมูลความสิ้นเปลืองการใช้น้ำมัน	
	ของรถยนต์ราชการประจำทุกเดือน	
	(4) ควบคุม ดูแลการใช้รถยนต์ให้เป็นไปตามระเบียบของราชการ	
	(5) ควบคุมดูแลพนักงานขับรถยนต์เพื่อให้ทำการบำรุงรักษารถยนต์	
	ตามมาตรฐาน	
	(6) จัดทำทะเบียนคุมการซ่อมบำรุงทุกครั้งที่มีการดำเนินการ	
	6) งานสารบรรณ	นางกรรณ วังค์มุสิก
	(1) การรับ-ส่ง หนังสือราชการ	
	- ระบบสารบรรณอิเล็กทรอนิกส์	

กลุ่มงาน	งาน/โครงการ	ผู้รับผิดชอบ
	- e-mail สำนักงานฯ	
	(2) สมุดคุมแฟ้มเสนอผู้ว่าราชการจังหวัด/ติดตามเรื่องที่เสนอ	
	(3) การควบคุมสมุดลงเวลาปฏิบัติราชการเสนอหัวหน้าส่วนราชการ	
ค	งานตามนโยบายของกระทรวงเกษตรและสหกรณ์	
	การตรวจราชการของผู้ตรวจราชการกระทรวงเกษตรและสหกรณ์/ผู้ตรวจ สำนักนายกรัฐมนตรี (การอำนวยความสะดวก)	นางมณฑวรรณ มาเอียด
ง	งานอื่นๆ ที่ได้รับมอบหมาย (งานจังหวัด)	
1	กิจกรรม 5 ส	นางกรณม วงศ์มุสิก
2	คุ้มครองผู้บริโภค	นางมณฑวรรณ มาเอียด
3	คุณธรรมและความโปร่งใส (ITA)/การปราบปรามการทุจริต	นางมณฑวรรณ มาเอียด
4	ยาเสพติด	นางมณฑวรรณ มาเอียด
5	ความผาสุก	นางสาวฉันทนา อินจ้อย
6	งานเลขานุการของเกษตรและสหกรณ์จังหวัด	นางมณฑวรรณ มาเอียด
7	กลั่นกรองแฟ้มก่อนเสนอเกษตรและสหกรณ์	นางมณฑวรรณ มาเอียด
8	พิธี/รัฐพิธี/กิจกรรมของสำนักงาน	นางสาวฉันทนา อินจ้อย
9	โครงการจิตอาสาพระราชทานจังหวัดพัทลุง	นางสาวฉันทนา อินจ้อย
10	สหกรณ์ออมทรัพย์	นางสาวฉันทนา อินจ้อย
11	ยื่นแบบภาษีของพนักงานราชการ	นางสาวฉันทนา อินจ้อย
12	เงินกองทุนสวัสดิการของสำนักงานปลัดกระทรวงฯ	นางสาวฉันทนา อินจ้อย
13	จดทะเบียนโทรศัพท์/ควบคุมการใช้โทรศัพท์	นางสาวฉันทนา อินจ้อย
14	ดำเนินการตามมาตรการประหยัดพลังงาน	นายเชิดพันธ์ อ่อนเรือง

กลุ่มงาน	งาน/โครงการ	ผู้รับผิดชอบ
จ	งานอื่นๆ ที่ได้รับมอบหมาย	
		นางมณฑวรรณ มาเอียด
		นางสาวฉันทนา อินจ้อย
		นายเชิดพันธ์ อ่อนเรือง
		นางกรรณ วงศ์มุสิก

ที่	งาน / โครงการ	ขั้นตอนการปฏิบัติ	งบประมาณ (บาท)	เป้าหมาย		แผน/ ผล	หัวข้อย่อยระยะเวลาปฏิบัติงาน														ผู้รับผิดชอบ
				จำนวน	หน่วยนับ		2566				2567										
							ต.ค.	พ.ย.	ธ.ค.	ม.ค.	ก.พ.	มี.ค.	เม.ย.	พ.ค.	มิ.ย.	ก.ค.	ส.ค.	ก.ย.			
ค	งานตามนโยบายของกระทรวง																			นางมณฑารวรรณ มาเอียด	
	เกษตรและสหกรณ์																				
	การตรวจราชการของผู้ตรวจ	1) งานรับรองผู้ตรวจ																			
	ราชการกระทรวงเกษตรและ	- บริการรถรับ-ส่ง																			
	สหกรณ์/ผู้ตรวจสำนัก	- ที่พัก																			
	นายกรัฐมนตรี (การอำนวยความสะดวก)	- ร่วมติดตามงานในพื้นที่																			
		2) งานรับรองผู้บริหาร																			
		- บริการรถรับ-ส่ง																			
		- ที่พัก																			
		- ร่วมติดตามงานในพื้นที่																			
ง	งานอื่นๆ ที่ได้รับมอบหมาย																				
	(งานจังหวัด)																				
	1) กิจกรรม 5 ส	1) ลงมือทำกิจกรรมชุมชนของใช้ส่วนตัวกลับบ้าน (สะอาด)		1	ครั้ง	แผน ผล	11													นางกรณม วงศ์มุสิก	
		2) จัดกิจกรรม Big Cleaning Day (สะอาด ,สะอาด)		2	ครั้ง	แผน ผล	16						11								
		3) รายงานผลการปฏิบัติ 5 ส		12	ครั้ง	แผน ผล	5	5	5	5	5	5	5	5	5	5	5	5	5		
		4) ทุกกลุ่มรักษาสถานที่ทำงานให้สะอาด และเป็นระเบียบอยู่เสมอ ทำทุกวันศุกร์		47	ครั้ง	แผน ผล															
	2) งานคุ้มครองผู้บริโภค	ออกพื้นที่ตรวจร่วมกับศูนย์ดำรงธรรม			ครั้ง	แผน ผล														นางมณฑารวรรณ มาเอียด	

ที่	งาน / โครงการ	ขั้นตอนการปฏิบัติ	งบประมาณ (บาท)	เป้าหมาย		แผน/ ผล	หัวขระยะเวลาปฏิบัติงาน										ผู้รับผิดชอบ	
				จำนวน	หน่วยนับ		2566			2567								
							ต.ค.	พ.ย.	ธ.ค.	ม.ค.	ก.พ.	มี.ค.	เม.ย.	พ.ค.	มิ.ย.	ก.ค.		ส.ค.
						ผล												
	14) ดำเนินการตามมาตรการ	1) ทบทวนคำสั่งแต่งตั้งคณะทำงานควบคุมติดตาม		1	ครั้ง	แผน	↔											นายเชิดพันธ์ อ่อนเรือง
	ประหยัดพลังงาน					ผล												
		2) ทบทวนมาตรการประหยัดพลังงานในสำนักงาน		1	ครั้ง	แผน		↔										
						ผล												
		3) ดำเนินการตามมาตรการและจัดเก็บข้อมูล		12	ครั้ง	แผน	←											→
		พื้นฐานแล้วนำเข้ารระบบ E-Report				ผล												
2	งาน สป.กษ.																	
จ	งานอื่นๆ ที่ได้รับมอบหมาย																	
																		นางมณฑวรรณ มาเอียด
																		นางสาวฉันทนา อินจ้อย
																		นายเชิดพันธ์ อ่อนเรือง
																		นางกรรณ วงศ์มุสิก



กลุ่มสารสนเทศการเกษตร



สรุปแผนปฏิบัติการสำนักงานเกษตรและสหกรณ์จังหวัดพัทลุง ประจำปีงบประมาณ 2567

กลุ่มสารสนเทศการเกษตร

กลุ่มงาน	งาน/โครงการ	ผู้รับผิดชอบ
ก	ควบคุม แนะนำ ติดตามในภารกิจของกลุ่มสารสนเทศการเกษตร	นางสาววันดี สงฤทธิ์
ข	งานตามภารกิจ	
1	การบริหารจัดการศูนย์ข้อมูลด้านการเกษตรและสหกรณ์ของจังหวัด	
	1) การจัดทำข้อมูลพื้นฐานด้านการเกษตรและสหกรณ์จังหวัด ประจำปี 2567	นางสาววันดี สงฤทธิ์
	2) การจัดทำข้อมูลปฏิทินผลผลิตสินค้าเกษตรรายเดือนระดับจังหวัด ประจำปี 2566	นางสาววันดี สงฤทธิ์
	3) การจัดทำฐานข้อมูลการบริหารจัดการสินค้าเกษตรที่สำคัญ (https://agripro.opsmoac.go.th) ประจำปี 2567	นางสาววันดี สงฤทธิ์
	4) การจัดทำข้อมูลพื้นฐานด้านการเกษตรของจังหวัดในการสนับสนุนการตรวจราชการของคณะรัฐมนตรี รายเดือน ประจำปี 2567	นางสาววันดี สงฤทธิ์
	5) การจัดทำข้อมูลพื้นฐานด้านการเกษตรและข้อมูลทั่วไปของจังหวัด (https://provinform.opsmoac.go.th) และรายงานผลการดำเนินงานผ่านระบบ Google form รายเดือน ประจำปี 2567	นางสาวฉัฐิมล จันทร์ดอน
	6) การจัดการข้อมูลบนเว็บไซต์สำนักงานเกษตรและสหกรณ์ (https://www.opsmoac.go.th/phatthalung) และรายงานผลการดำเนินงานผ่านระบบ Google form รายเดือนประจำปี 2567	นางสาวฉัฐิมล จันทร์ดอน
	7) การจัดทำสรุปผลความพึงพอใจของผู้มารับบริการประจำปี 2567 ของศูนย์ข้อมูลด้านการเกษตรและ สหกรณ์ของจังหวัด ณ สนง.กษ.จว.	นางสาวฉัฐิมล จันทร์ดอน
	8) การจัดทำแผนพัฒนาการเกษตรและสหกรณ์รายสินค้าของจังหวัดพัทลุง ประจำปี 2567 - การจัดทำข้อมูลพื้นฐาน	นางสาววันดี สงฤทธิ์
2	การประชาสัมพันธ์และเผยแพร่ข้อมูลข่าวสารด้านการเกษตรและสหกรณ์ของจังหวัด	
	1) คณะทำงานประชาสัมพันธ์การเกษตรและสหกรณ์ระดับจังหวัด	นักวิเคราะห์นโยบายและแผน
	2) ประชาสัมพันธ์ราคาสินค้าเกษตรที่สำคัญ (ปาล์มน้ำมัน/ยางพารา/ข้าว/สละ/เงาะ มังคุด ทุเรียน ลองกอง/ ไข่ไก่/สุกร)	นางสาววันดี สงฤทธิ์
	3) การจัดรายการผ่านสื่อวิทยุ	นักวิเคราะห์นโยบายและแผน

กลุ่มงาน	งาน/โครงการ	ผู้รับผิดชอบ
	4) ประชาสัมพันธ์สินค้าที่ได้รับการรับรองมาตรฐาน Q ที่จำหน่าย ณ ตลาดเกษตรกร	นักวิเคราะห์นโยบายและแผน
	5) สรุปโครงการเด่นของหน่วยงานสังกัดกระทรวงเกษตรและสหกรณ์ ประจำปี 2566	นักวิเคราะห์นโยบายและแผน
	6) การจัดนิทรรศการงานต่างๆ	นางสาวฉัฐิมาล จันทร์ดอน
	7) การจัดทำข้อมูลเตือนภัยด้านการเกษตร	นางสาวฉัฐิมาล จันทร์ดอน
	8) การจัดทำรายงานประจำปี 2566 สำนักงานเกษตรและสหกรณ์จังหวัดพัทลุง	นางสาวฉัฐิมาล จันทร์ดอน
	9) จัดทำทำเนียบส่วนราชการและรัฐวิสาหกิจสังกัดกระทรวงเกษตรและสหกรณ์ในจังหวัดพัทลุง	นางสาวฉัฐิมาล จันทร์ดอน
	- จัดทำข้อมูลทำเนียบข้าราชการ พนักงานราชการ และลูกจ้างประจำของส่วนราชการในสังกัดฯ	
	- จัดทำ/ปรับปรุงแผ่นพับทำเนียบหัวหน้าส่วนราชการให้เป็นปัจจุบัน	
	- ปรับปรุงข้อมูลทำเนียบหัวหน้าส่วนราชการในระบบจังหวัด	
	10) จัดทำ/ปรับปรุงบอร์ดผู้บริหาร/บุคลากร/บอร์ดบริเวณด้านหน้าสำนักงาน ให้เป็นปัจจุบัน	นางสาวฉัฐิมาล จันทร์ดอน
	11) ประชาสัมพันธ์กิจกรรมงานด้านการเกษตรและสหกรณ์ของจังหวัด	นางสาวฉัฐิมาล จันทร์ดอน
	12) การจัดทำวีดิทัศน์ แนะนำสำนักงาน/หน่วยงานในสังกัดกระทรวงเกษตรและสหกรณ์	นักวิเคราะห์นโยบายและแผน
	นำเสนอผลการดำเนินงาน/ผลการตรวจราชการ	
ค	งานตามนโยบายกระทรวงเกษตรและสหกรณ์	
1	โครงการขับเคลื่อนการเกษตรระดับหมู่บ้านสู่การผลิตสินค้าเกษตรมูลค่าสูง	
	- อำเภอตะโหมด	นางสาววันดี สงฤทธิ์
	- อำเภอปากพะยูน	นักวิเคราะห์นโยบายและแผน
	- อำเภอบางแก้ว	นางสาวฉัฐิมาล จันทร์ดอน
2	โครงการขับเคลื่อน 1 ท้องถิ่น 1 สินค้าเกษตรมูลค่าสูง	
	- อำเภอตะโหมด	นางสาววันดี สงฤทธิ์
	- อำเภอปากพะยูน	นักวิเคราะห์นโยบายและแผน
	- อำเภอบางแก้ว	นางสาวฉัฐิมาล จันทร์ดอน
3	การขับเคลื่อนการยกระดับ MR. สินค้าเกษตร/BCG)	
	- กระจูด ไม้ผล (เงาะ มังคุด ทุเรียน ลองกอง)	นางสาววันดี สงฤทธิ์
	- ยางพารา ชันโรง	นักวิเคราะห์นโยบายและแผน
	- ปลาตุ๊ก	นางสาวฉัฐิมาล จันทร์ดอน

กลุ่มงาน	งาน/โครงการ	ผู้รับผิดชอบ
4	เกษตรกรรมยั่งยืน	
	1) โครงการส่งเสริมแนวทางเกษตรทฤษฎีใหม่ (5 ประสาน สืบสานเกษตรทฤษฎีใหม่ถวายเป็นหลวง)	
	- อำเภอตะโหมด	นางสาววันดี สงฤทธิ์
	- อำเภอปากพะยูน	นักวิเคราะห์นโยบายและแผน
	- อำเภอบางแก้ว	นางสาวฉัตรนิล จันทร์ดอน
	2) โครงการ 1 ตำบล 1 กลุ่มเกษตรทฤษฎีใหม่	
	- อำเภอตะโหมด	นางสาววันดี สงฤทธิ์
	- อำเภอปากพะยูน	นักวิเคราะห์นโยบายและแผน
	- อำเภอบางแก้ว	นางสาวฉัตรนิล จันทร์ดอน
	3) โครงการพัฒนาเกษตรกรรมยั่งยืน (เกษตรทฤษฎีใหม่)	
	- อำเภอตะโหมด	นางสาววันดี สงฤทธิ์
	- อำเภอปากพะยูน	นักวิเคราะห์นโยบายและแผน
	- อำเภอบางแก้ว	นางสาวฉัตรนิล จันทร์ดอน
5	ขับเคลื่อนงานด้านการเกษตรระดับอำเภอ	
	1) อำเภอตะโหมด	นางสาววันดี สงฤทธิ์
	2) อำเภอปากพะยูน	นักวิเคราะห์นโยบายและแผน
	3) อำเภอบางแก้ว	นางสาวฉัตรนิล จันทร์ดอน
ง	งานอื่นๆ ที่ได้รับมอบหมาย (งานจังหวัด)	
	1) การขับเคลื่อนการเลี้ยงควายปลักและระบบนิเวศในพื้นที่ชุ่มน้ำทะเลน้อยจังหวัดพัทลุง	นางสาววันดี สงฤทธิ์
	2) การขับเคลื่อนการดำเนินงานการส่งเสริม สนับสนุนการผลิตและการตลาดหมากและพลูจังหวัดพัทลุง	นางสาววันดี สงฤทธิ์
	3) การจัดทำแผนปฏิบัติการสำนักงานเกษตรและสหกรณ์จังหวัดพัทลุงประจำปี	นักวิเคราะห์นโยบายและแผน
	4) การติดตั้งระบบการประชุมทางไกลทุกระบบ สำหรับการประชุมผู้ตรวจฯ และการมอบนโยบายของผู้บริหาร	นางสาวฉัตรนิล จันทร์ดอน
	กระทรวงเกษตรและสหกรณ์	
	5) ศูนย์ข้อมูลข่าวสารอิเล็กทรอนิกส์ของราชการ (นำเข้าข้อมูลให้เป็นปัจจุบัน)	นางสาวฉัตรนิล จันทร์ดอน
	6) การจัดทำบัญชีข้อมูลภาครัฐ	นางสาววันดี สงฤทธิ์

กลุ่มงาน	งาน/โครงการ	ผู้รับผิดชอบ
จ	งานอื่นๆ ที่ได้รับมอบหมาย	
		นางสาววันดี สงฤทธิ์
		นักวิเคราะห์นโยบายและแผน
		นางสาวฉัฐิมล จันทร์ดอน



**กลุ่มยุทธศาสตร์
พัฒนาการเกษตร**



สรุปแผนปฏิบัติการสำนักงานเกษตรและสหกรณ์จังหวัดพัทลุง ประจำปีงบประมาณ 2567
กลุ่มยุทธศาสตร์พัฒนาการเกษตร

กลุ่มงาน	งาน/โครงการ	ผู้รับผิดชอบ
ก	ควบคุม แนะนำ ติดตามในภารกิจของกลุ่มยุทธศาสตร์ฯ	น.ส.ศิริประภา ภูมิมาตร
ข	งานตามภารกิจ	
1	การจัดทำแผนพัฒนาการเกษตรและสหกรณ์จังหวัดพัทลุงระยะ 5 ปี (ฉบับทบทวนปี 2567)	น.ส.พัลลภา ยอดกลิ่น
2	จัดทำแผนปฏิบัติการด้านการเกษตรและสหกรณ์ของจังหวัดประจำปีงบประมาณ พ.ศ. 2567	น.ส.พัลลภา ยอดกลิ่น
	1) การจัดทำแผน	
	2) การรายงานความก้าวหน้าของการดำเนินงานตามแผน	
3	การจัดทำคำขอตั้งงบประมาณด้านการเกษตรและสหกรณ์	น.ส.ศิริประภา ภูมิมาตร
4	การจัดทำแผนงานบูรณาการโครงการด้านการเกษตรสำคัญของจังหวัด	น.ส.ศิริประภา ภูมิมาตร
5	การจัดทำแผนบริหารจัดการสินค้าเกษตรที่สำคัญของจังหวัด	น.ส.ศิริประภา ภูมิมาตร
	1) การจัดทำข้อมูล	กลุ่มสารสนเทศการเกษตร
	2) การจัดทำแผน	น.ส.ศิริประภา ภูมิมาตร
6	เกษตรกรรมยั่งยืน	นางอัญชิสา ชูแสง
	1) เกษตรทฤษฎีใหม่	กลุ่มสารสนเทศการเกษตร
	2) วนเกษตร	
	3) เกษตรอินทรีย์	
	4) เกษตรธรรมชาติ	
	5) เกษตรผสมผสาน	
7	การเฝ้าระวังและควบคุมมาตรฐานสินค้าเกษตรระดับจังหวัด	นางอัญชิสา ชูแสง
	1) โครงการร้านอาหารวัตถุดิบปลอดภัยเลือกใช้สินค้า Q	

กลุ่มงาน	งาน/โครงการ	ผู้รับผิดชอบ
	2) โครงการส่งเสริมการบริโภคและการใช้วัตถุดิบสินค้า Q	
8	โครงการอาหารปลอดภัย	นางอัญชิสา ชูแสง
9	การขับเคลื่อนการปฏิบัติงานด้านการเกษตรที่สำคัญเชิงพื้นที่	น.ส.ศิริประภา ภูมิมาตร
	1) ขับเคลื่อนการดำเนินงาน (ภาพรวม)	
	2) การยกระดับการผลิตและการตลาด เพิ่มความสามารถในการแข่งขัน	
10	การตรวจราชการ	กลุ่มยุทธศาสตร์ฯ
	1) รมว./รมช.	3 กลุ่ม/1ฝ่าย
	2) ผตร.กษ./ผตร.สำนักนายกฯ	นางอัญชิสา ชูแสง
11	การประเมินผลโครงการตามแผนงาน/โครงการพัฒนาการเกษตรและสหกรณ์	น.ส.พัลลภา ยอดกลิ่น
12	คณะกรรมการพัฒนาการเกษตรและสหกรณ์จังหวัด	น.ส.พัลลภา ยอดกลิ่น
13	ประชุมคณะกรรมการขับเคลื่อนงานด้านการเกษตร ระดับจังหวัด	นางอัญชิสา ชูแสง
14	ศูนย์เทคโนโลยีเกษตรและนวัตกรรม (AIC) จังหวัดพัทลุง	น.ส.ศิริประภา ภูมิมาตร
ค	งานตามนโยบายของกระทรวงเกษตรและสหกรณ์	
1	โครงการขับเคลื่อนการเกษตรระดับหมู่บ้านสู่การผลิตสินค้าเกษตรมูลค่าสูง	น.ส.พัลลภา ยอดกลิ่น
	- กลุ่มอำเภอที่ 1	กลุ่มยุทธศาสตร์พัฒนาการเกษตร
	1) เขาชัยสน	น.ส.ศิริประภา ภูมิมาตร
	2) ควนขนุน	น.ส.พัลลภา ยอดกลิ่น
	3) ป่าบอน	นางอัญชิสา ชูแสง
	4) ป่าพะยอม	นางอัญชิสา ชูแสง
	- กลุ่มอำเภอที่ 2	กลุ่มช่วยเหลือเกษตรกรและโครงการพิเศษ
	1) เมือง	นักวิเคราะห์นโยบายและแผน

กลุ่มงาน	งาน/โครงการ	ผู้รับผิดชอบ
	2) กงหรา	นางโสภา ชูรักษ์
	3) ศรีบรรพต	น.ส.วราภรณ์ กิมเส็ง
	4) ศรีนครินทร์	นายกิตตินันท์ จันทร์คำ
	- กลุ่มอำเภอที่ 3	กลุ่มสารสนเทศการเกษตร
	1) ตะโหนด	น.ส.วันดี สงฤทธิ์
	2) ปากพะยูน	นักวิเคราะห์นโยบายและแผน
	3) บางแก้ว	น.ส.ฉาฐิมาล จันทร์ดอน
2	การขับเคลื่อนนโยบาย 1 ท้องถิ่น 1 สินค้าเกษตรมูลค่าสูง	น.ส.ศิริประภา ภูมิมาตร
	1) ตำบลทุ่งนารี อำเภอป่าบอน (สละ)	นางอัญชิสา ชูแสง
	2) ตำบลนาขยาด อำเภอควนขนุน (ข้าว)	น.ส.พัลลภา ยอดกลิ่น
	3) ตำบลห่านโพธิ์ อำเภอเขาชัยสน (โคเนื้อ)	น.ส.ศิริประภา ภูมิมาตร
	4) ตำบลนางตุง อำเภอควนขนุน (กระเจ็ด)	น.ส.พัลลภา ยอดกลิ่น
	5) ตำบลนาปะขอ อำเภอบางแก้ว (ปลาตุก)	น.ส.ฉาฐิมาล จันทร์ดอน
	6) ตำบลตะแพน อำเภอศรีบรรพต (มังคุด)	น.ส.วราภรณ์ กิมเส็ง
3	การขับเคลื่อนภารกิจระดับ MR.สินค้าเกษตร/BCG	น.ส.ศิริประภา ภูมิมาตร
	1) สละ	นางอัญชิสา ชูแสง
	2) ข้าว	น.ส.พัลลภา ยอดกลิ่น
	3) สุกรชีวภาพ	น.ส.พัลลภา ยอดกลิ่น
	4) โคเนื้อ/สินค้าปศุสัตว์อื่น	น.ส.ศิริประภา ภูมิมาตร
	5) สมุนไพร	นางอัญชิสา ชูแสง
	6) ปาล์มน้ำมัน	นางโสภา ชูรักษ์

กลุ่มงาน	งาน/โครงการ	ผู้รับผิดชอบ
	7) สับปะรด	น.ส.วราภรณ์ กิมเส็ง
	8) ไม้ผล	น.ส.วันดี สงฤทธิ์
	9) กระจูด	น.ส.วันดี สงฤทธิ์
	10) ปลาตุก/สินค้าประมงอื่น	น.ส.ฉัฐิมล จันทร์ดอน
	11) ชันโรง	นักวิเคราะห์นโยบายและแผน (กลุ่มสารสนเทศฯ)
	12) ยางพารา	นักวิเคราะห์นโยบายและแผน (กลุ่มสารสนเทศฯ)
4	การขับเคลื่อนงานด้านการเกษตรระดับอำเภอ (SCD)	
	1) เขาชัยสน	น.ส.ศิริประภา ภูมิมาตร
	2) ควนขนุน	น.ส.พัลลภา ยอดกลิ่น
	3) ป่าพะยอม	นางอัญชิสา ชูแสง
	4) ป่าบอน	นางอัญชิสา ชูแสง
	5) กงหรา	นางโสภา ชูรัักษ์
	6) ศรีบรรพต	น.ส.วราภรณ์ กิมเส็ง
	7) ศรีนครินทร์	นายกิตตินันท์ จันทร์คำ
	8) เมืองพัทลุง	นักวิเคราะห์นโยบายและแผน (กลุ่มช่วยเหลือฯ)
	9) ตะโหมด	น.ส.วันดี สงฤทธิ์
	10) บางแก้ว	น.ส.ฉัฐิมล จันทร์ดอน
	11) ปากพะยูน	นักวิเคราะห์นโยบายและแผน (กลุ่มสารสนเทศฯ)
ง	งานอื่นๆ ที่ได้รับมอบหมาย (งานจังหวัด)	
1	การขับเคลื่อนพัทลุงเมืองสมุนไพรบวงจร	น.ส.ศิริประภา ภูมิมาตร
2	การประชุมคณะกรรมการบริหารงานกลุ่มจังหวัดแบบบูรณาการ (กบก.)	น.ส.ศิริประภา ภูมิมาตร

กลุ่มงาน	งาน/โครงการ	ผู้รับผิดชอบ
3	การประชุมคณะกรรมการบริหารงานจังหวัดแบบบูรณาการ (กบจ.)	น.ส.ศิริประภา ภูมิมาตร
4	การประชุมคณะกรรมการร่วมภาครัฐและเอกชนเพื่อพัฒนาและแก้ไขปัญหาทางเศรษฐกิจ จังหวัดพัทลุง (กรอ.)	น.ส.ศิริประภา ภูมิมาตร
5	การพัฒนาเศรษฐกิจฐานรากและพลังประชาชน (ด้านการเกษตร)	น.ส.พัลลภา ยอดกลิ่น
6	คณะกรรมการ/คณะทำงานการก่อสร้างสนามบิน	น.ส.พัลลภา ยอดกลิ่น
จ	งานอื่นๆ ที่ได้รับมอบหมาย	
		น.ส.ศิริประภา ภูมิมาตร
		น.ส.พัลลภา ยอดกลิ่น
		นางอัญชิสา ชูแสง

แผนปฏิบัติการสำนักงานเกษตรและสหกรณ์จังหวัดพัทลุง ปีงบประมาณ 2567
กลุ่มยุทธศาสตร์พัฒนาการเกษตร

ที่	โครงการ/กิจกรรม	ขั้นตอนการปฏิบัติ	งบประมาณ (บาท)	เป้าหมาย		แผน/ ผล	หัวขั้ระยะเวลาปฏิบัติงาน											ผู้รับผิดชอบ	
				จำนวน	หน่วยนับ		2566			2567									
							ต.ค.	พ.ย.	ธ.ค.	ม.ค.	ก.พ.	มี.ค.	เม.ย.	พ.ค.	มิ.ย.	ก.ค.	ส.ค.		ก.ย.
ก	ควบคุม แนะนำ ติดตามในงาน																		น.ส.ศิริประภา ภูมิมาตร
	กลุ่มยุทธศาสตร์ฯ																		
ข	งานตามภารกิจ																		
1	การจัดทำแผนพัฒนาการเกษตร																		น.ส.พัลลภา ยอดกลิ่น
	และสหกรณ์จังหวัดพัทลุง																		
	ระยะ 5 ปี (ฉบับทบทวนปี 2567)																		
		(1) ทบทวนแผน รวบรวม ศึกษา วิเคราะห์ข้อมูล ที่เกี่ยวข้องกับการจัดทำแผนพัฒนาการ เกษตรและสหกรณ์ของจังหวัด		1	ครั้ง	แผน ผล						↔							
		(2) จัดทำปฏิทิน/กรอบดำเนินงานให้สอดคล้องกับ กรอบดำเนินงานระดับกระทรวง จังหวัด และภาค		1	ครั้ง	แผน ผล				↔									
		(3) ประชุมคณะกรรมการ คณะทำงานฯ และเจ้าหน้าที่จากหน่วยงานที่เกี่ยวข้อง		1	ครั้ง	แผน ผล						↔							
		(4) รวบรวมและวิเคราะห์ข้อมูลด้านการเกษตร และสหกรณ์ และจัดทำร่างแผนพัฒนาการ เกษตรและสหกรณ์ของจังหวัด		1	เล่ม	แผน ผล							↔						
		(5) ประชุมเชิงปฏิบัติการการจัดทำแผน พัฒนาการเกษตรและสหกรณ์ของจังหวัด		1	ครั้ง	แผน ผล							↔						
		(6) สรุป ประมวลผล และสังเคราะห์ข้อมูลจาก การจัดทำเวทีการมีส่วนร่วม และจัดทำร่าง แผนพัฒนาการเกษตรและสหกรณ์ของจังหวัด		1	เล่ม	แผน ผล								↔					
		(7) ประชาพิจารณ์เพื่อกำหนดแนวทาง พัฒนาการเกษตรและสหกรณ์ของจังหวัด และปรับปรุงแผนพัฒนาฯ ตามข้อเสนอ		1	ครั้ง	แผน ผล								↔					

ที่	โครงการ/กิจกรรม	ขั้นตอนการปฏิบัติ	งบประมาณ (บาท)	เป้าหมาย		แผน/ ผล	หัวข้อย่อยเวลาปฏิบัติงาน										ผู้รับผิดชอบ		
				จำนวน	หน่วยนับ		2566			2567									
							ต.ค.	พ.ย.	ธ.ค.	ม.ค.	ก.พ.	มี.ค.	เม.ย.	พ.ค.	มิ.ย.	ก.ค.		ส.ค.	ก.ย.
4	การจัดทำแผนงานบูรณาการ																		น.ส.ศิริประภา ภูมิมาตร
	โครงการด้านการเกษตรสำคัญ																		
	ของจังหวัด																		
		(1) ศึกษาแผนงาน โครงการด้านการเกษตร ที่สำคัญของจังหวัด		1	ครั้ง	แผน ผล					↔								
		(2) กำหนดแนวทางการจัดทำแผนงาน บูรณาการโครงการด้านเกษตรสำคัญของจังหวัด		1	ครั้ง	แผน ผล					↔								
		(3) ประชุมหน่วยงานร่วมจัดทำแผนบูรณาการ โครงการด้านเกษตรสำคัญของจังหวัด		1	ครั้ง	แผน ผล					↔								
		(4) รวบรวม วิเคราะห์ ข้อมูลที่ได้จากการประชุม และจัดทำร่างแผนบูรณาการฯ		1	แผน	แผน ผล					↔								
		(5) รายงานผลการดำเนินงานต่อคณะอนุกรรมการ พัฒนาการเกษตรและสหกรณ์		1	ครั้ง	แผน ผล					↔								
		(6) แจกเวียนแผนงานบูรณาการโครงการ ด้านการเกษตรสำคัญของจังหวัด ให้หน่วยงาน ที่เกี่ยวข้องทราบและปฏิบัติ		1	ครั้ง	แผน ผล					↔								
5	การจัดทำแผนบริหารจัดการ																		น.ส.ศิริประภา ภูมิมาตร
	สินค้าเกษตรที่สำคัญของจังหวัด																		
	1) การจัดทำข้อมูล	การจัดทำข้อมูลพื้นฐานสินค้าเกษตร (กลุ่มยุทธศาสตร์กำหนดชนิดสินค้า)		1	ครั้ง	แผน ผล													กลุ่มสารสนเทศฯ
	2) การจัดทำแผน	(1) จัดทำข้อมูลและแนวทางการพัฒนาสินค้า		1	สินค้า	แผน ผล					↔								น.ส.ศิริประภา ภูมิมาตร
		(2) จัดทำแผนบูรณาการขับเคลื่อนการพัฒนา รายสินค้า		1	แผน	แผน ผล					↔								
		(3) ติดตามผลการดำเนินงานตามแผน		3	ครั้ง	แผน ผล					↔			↔					

ที่	โครงการ/กิจกรรม	ขั้นตอนการปฏิบัติ	งบประมาณ (บาท)	เป้าหมาย		แผน/ ผล	หัวข้อย่อยเวลาปฏิบัติงาน									ผู้รับผิดชอบ				
				จำนวน	หน่วยนับ		2566			2567										
							ต.ค.	พ.ย.	ธ.ค.	ม.ค.	ก.พ.	มี.ค.	เม.ย.	พ.ค.	มิ.ย.		ก.ค.	ส.ค.	ก.ย.	
		(3) ชี้แจงทำความเข้าใจแนวทางการดำเนินงาน		1	ครั้ง	แผน			13											
		แก่ผู้รับผิดชอบภายในสำนักงานฯ				ผล														
		(4) ประชุมคณะทำงานติดตามผลการดำเนินงาน		5	ครั้ง	แผน			↔		↔		↔		↔		↔			
		และพิจารณาแนวทางการแก้ไขปัญหา				ผล														
		(5) นำเสนอการบูรณาการขับเคลื่อนงาน		5	ครั้ง	แผน				18		14		16		10		11		
		ด้านการเกษตร เสนอ SCP ทราบ/พิจารณา				ผล														
		(6) สรุปผลการขับเคลื่อนโครงการฯ		1	ครั้ง	แผน												↔		
						ผล														
	2) การยกระดับการผลิตและ	(1) กำหนดชนิดสินค้าเป้าหมาย		8	ชนิด	แผน			↔											
	การตลาด เพิ่มความสามารถ					ผล														
	ในการแข่งขัน	(2) บูรณาการเพื่อจัดทำข้อมูลชนิดสินค้า		1	ครั้ง	แผน				↔	↔									
		ที่ได้รับการพัฒนาตามแนวทางการยกระดับ				ผล														
		(3) จัดทำแผนปฏิบัติการบูรณาการเชิงพื้นที่		1	ครั้ง	แผน				↔	↔									
						ผล														
10	การตรวจราชการ																			กลุ่มยุทธศาสตร์ฯ
	1) รมว./รมช.	(1) การจัดเตรียมข้อมูลก่อนวันลงพื้นที่				แผน	ดำเนินการเมื่อผู้บริหารกระทรวงฯ ลงพื้นที่จังหวัด									3 กลุ่ม/1ฝ่าย				
						ผล														
		(2) การจัดเตรียมสถานที่ จุดตรวจติดตาม/ จุดดูงาน				แผน	ดำเนินการเมื่อผู้บริหารกระทรวงฯ ลงพื้นที่จังหวัด													
						ผล														
		(3) การเตรียมความพร้อมในการเดินทาง ในพื้นที่				แผน	ดำเนินการเมื่อผู้บริหารกระทรวงฯ ลงพื้นที่จังหวัด													
						ผล														
		(4) ประสานหน่วยงานเจ้าภาพจุดตรวจติดตาม/ จุดดูงาน เพื่อเตรียมความพร้อมในการดูแล และอำนวยความสะดวก				แผน	ดำเนินการเมื่อผู้บริหารกระทรวงฯ ลงพื้นที่จังหวัด													
						ผล														
		(5) การบันทึกและสรุปประเด็นนโยบายของ				แผน	ดำเนินการเมื่อผู้บริหารกระทรวงฯ ลงพื้นที่จังหวัด													

ที่	โครงการ/กิจกรรม	ขั้นตอนการปฏิบัติ	งบประมาณ (บาท)	เป้าหมาย		แผน/ ผล	หัวขระยะเวลาปฏิบัติงาน										ผู้รับผิดชอบ		
				จำนวน	หน่วยนับ		2566					2567							
							ต.ค.	พ.ย.	ธ.ค.	ม.ค.	ก.พ.	มี.ค.	เม.ย.	พ.ค.	มิ.ย.	ก.ค.		ส.ค.	ก.ย.
		(4) จัดทำวาระการประชุมคณะกรรมการ		6	ครั้ง	แผน		↔		↔		↔		↔		↔			
						ผล													
		(5) จัดประชุมคณะกรรมการฯ ตามแผน		6	ครั้ง	แผน		16		18		14		16		11		10	
						ผล													
		(6) สรุประเด็นและจัดทำรายงาน การประชุมคณะกรรมการฯ		6	ครั้ง	แผน		↔		↔		↔		↔		↔		↔	
						ผล													
		(7) จัดส่งรายงานการประชุมให้สำนักแผนฯ ทราบ ภายใน 7 วันทำการ หลังจากประชุม		6	ครั้ง	แผน		↔		↔		↔		↔		↔		↔	
						ผล													
14	ศูนย์เทคโนโลยีเกษตรและ นวัตกรรม (AIC) จังหวัดพัทลุง																		น.ส.ศิริประภา ภูมิมาตร
		(1) ทบทวนบัญชีเทคโนโลยีและนวัตกรรม ใน Innovation catalog		1	ครั้ง	แผน				↔									
						ผล													
		(2) ทบทวนแผนพัฒนาเทคโนโลยีและนวัตกรรม จังหวัดพัทลุง (พ.ศ. 2566-2570)		1	แผน	แผน				↔									
						ผล													
		(3) บูรณาการงาน/โครงการ เพื่อขับเคลื่อนการ พัฒนาศูนย์ AIC		1	ศูนย์	แผน													
						ผล													
		(4) จัดประชุมคณะกรรมการบริหารศูนย์ เทคโนโลยีเกษตรและนวัตกรรม (AIC)		2	ครั้ง	แผน				↔					↔				
						ผล													
		(5) ประชาสัมพันธ์สร้างการรับรู้ การใช้ประโยชน์ ด้านเทคโนโลยีและนวัตกรรมจากศูนย์ AIC		2	ช่องทาง	แผน													
						ผล													
ค	งานตามนโยบายของกระทรวงเกษตร และสหกรณ์																		
1	โครงการขับเคลื่อนการเกษตร ระดับหมู่บ้านสู่การผลิตสินค้า เกษตรมูลค่าสูง		41,700																น.ส.พัลลภา ยอดกลิ่น

ที่	โครงการ/กิจกรรม	ขั้นตอนการปฏิบัติ	งบประมาณ (บาท)	เป้าหมาย		แผน/ ผล	หัวขัวระยะเวลาปฏิบัติงาน										ผู้รับผิดชอบ			
				จำนวน	หน่วยนับ		2566			2567										
							ต.ค.	พ.ย.	ธ.ค.	ม.ค.	ก.พ.	มี.ค.	เม.ย.	พ.ค.	มิ.ย.	ก.ค.		ส.ค.	ก.ย.	
		(11) ติดตามผลดำเนินงานตามแผนปฏิบัติงาน		11	หมู่บ้าน	แผน			←										→	
		บูรณาการในพื้นที่				ผล														
	2) หมู่บ้านเดิม ปี 2566	(1) ทบทวนแผนงานโครงการตามแผนพัฒนาหมู่บ้าน		11	หมู่บ้าน	แผน					↔									
		(2) จัดทำแผนปฏิบัติงานบูรณาการในพื้นที่		11	หมู่บ้าน	แผน					↔									
		(3) ขับเคลื่อนงานตามแผนบูรณาการ		11	หมู่บ้าน	แผน					←									→
		(4) ติดตามผลดำเนินงานตามแผนปฏิบัติงานบูรณาการในพื้นที่		11	หมู่บ้าน	แผน					←									→
		บูรณาการในพื้นที่				ผล														
	- กลุ่มอำเภอที่ 1			4	อำเภอ															กลุ่มยุทธศาสตร์
	1) เขาชัยสน																			น.ส.ศิริประภา ภูมิมาตร
	2) ควนขนุน																			น.ส.พัลลภา ยอดกลิ่น
	3) ป่าบอน																			นางอัญชิสา ชูแสง
	4) ป่าพะยอม																			นางอัญชิสา ชูแสง
	- กลุ่มอำเภอที่ 2			4	อำเภอ															กลุ่มช่วยเหลือฯ
	1) เมือง																			น.วค.
	2) กงหรา																			นางโสภา ชูรักษ์
	3) ศรีบรรพต																			น.ส.วราภรณ์ กิมเส้ง
	4) ศรีนครินทร์																			นายกิตติพันธ์ จันทร์คำ
	- กลุ่มอำเภอที่ 3			3	อำเภอ															กลุ่มสารสนเทศ
	1) ตะโหมด																			น.ส.วันดี สงฤทธิ์
	2) ปากพะยูน																			น.วค.
	3) บางแก้ว																			น.ส.มาลี จันทรคอน

ที่	โครงการ/กิจกรรม	ขั้นตอนการปฏิบัติ	งบประมาณ (บาท)	เป้าหมาย		แผน/ ผล	หัวขั้ระยะเวลาปฏิบัติงาน										ผู้รับผิดชอบ	
				จำนวน	หน่วยนับ		2566			2567								
							ต.ค.	พ.ย.	ธ.ค.	ม.ค.	ก.พ.	มี.ค.	เม.ย.	พ.ค.	มิ.ย.	ก.ค.		ส.ค.
2	การขับเคลื่อนนโยบาย 1 ท้องถิ่น																	น.ส.ศิริประภา ภูมิมาตร
	1 สินค้าเกษตรมูลค่าสูง																	
		(1) ประชุม SCD และ SCP คัดเลือกสินค้า และพื้นที่ดำเนินการ ตามหลักเกณฑ์		6	ตำบล	แผน		↔										
		(2) จัดทำข้อมูลพื้นฐานสินค้าที่รับการคัดเลือก		6	สินค้า	แผน		↔										
						ผล												
		(3) การจัดทำแผนพัฒนาตำบล/แผนธุรกิจ เกษตรรายสินค้า/แผนบูรณาการเชิงพื้นที่				แผน												
						ผล												
		(4) ผลักดันให้เกิดการรวมกลุ่มเป็นแปลงใหญ่/ การใช้นวัตกรรม/การรับรองมาตรฐาน/การแปรรูป				แผน												
		/การเชื่อมโยงตลาด/ การเข้าถึงแหล่งเงินทุน				ผล												
		(5) ขับเคลื่อนงานตามแผนบูรณาการในพื้นที่ รายหมู่บ้าน				แผน												
						ผล												
		(6) ติดตามผลการดำเนินงาน				แผน												
						ผล												
	1) ตำบลทุ่งนารี อำเภอป่าบอน (สละ)																	นางอัญชิสา ชูแสง
	2) ตำบลโคกคดด้วน อำเภอกวนขนุน (ข้าว)																	น.ส.พัลลภา ยอดกลิ่น
	3) ตำบลห่านโพธิ์ อำเภอเขาชัยสน (โคเนื้อ)																	น.ส.ศิริประภา ภูมิมาตร
	4) ตำบลพนางตุง อำเภอกวนขนุน (กระจูด)																	น.ส.วันดี สงฤทธิ์
	5) ตำบลนาปะขอ อำเภอบางแก้ว (ปลาตุ๊ก)																	น.ส.สมาธิมล จันทร์คอน
	6) ตำบลตะแพน อำเภอศรีบรรพต (มังคุด)																	น.ส.วารารณ กิมเส็ง
3	การขับเคลื่อนภารกิจยกระดับ																	น.ส.ศิริประภา ภูมิมาตร
	MR.สินค้าเกษตร/BCG																	
	1) สละ	(1) จัดทำฐานข้อมูลที่เกี่ยวข้องรายสินค้า		12	สินค้า	แผน												นางอัญชิสา ชูแสง
	2) ข้าว	และปรับปรุงให้เป็นปัจจุบัน				ผล												น.ส.พัลลภา ยอดกลิ่น

ที่	โครงการ/กิจกรรม	ขั้นตอนการปฏิบัติ	งบประมาณ (บาท)	เป้าหมาย		แผน/ ผล	หัวขั้ระยะเวลาปฏิบัติงาน										ผู้รับผิดชอบ		
				จำนวน	หน่วยนับ		2566					2567							
							ต.ค.	พ.ย.	ธ.ค.	ม.ค.	ก.พ.	มี.ค.	เม.ย.	พ.ค.	มิ.ย.	ก.ค.		ส.ค.	ก.ย.
3)	สุกรชีวภาพ	- จำนวนเกษตรกร/สถาบันเกษตรกร																น.ส.พัลลภา ยอดกลิ่น	
4)	โคเนื้อ/สินค้าปศุสัตว์อื่น	- ปริมาณผลผลิต / พื้นที่ / ผลผลิตเฉลี่ย																น.ส.ศิริประภา ภูมิมาตร	
5)	สมุนไพร	- การรับรองมาตรฐาน																นางอัญชิสา ชูแสง	
6)	ปาล์มน้ำมัน	- การตลาด / ช่องทางการตลาด																นางโสภา ชูรักษ์	
7)	สับปะรด	- ราคาที่เกษตรกรขายได้																น.ส.วราภรณ์ กัมแล้ง	
8)	ไม้ผล	- ต้นทุนการผลิต																น.ส.วันดี สงฤทธิ์	
9)	กระเจ็ด	- รายได้รวม / ผลกำไร																น.ส.วันดี สงฤทธิ์	
10)	ปลาดุก/สินค้าประมงอื่น	- การแปรรูป / การเพิ่มมูลค่าผลผลิต																น.ส.ฉาธิมล จันทร์ดอน	
11)	ชันโรง	(กลุ่มแปรรูป / ผลิตภัณฑ์แปรรูป)																น.วค. (กลุ่มสารฯ)	
12)	ยางพารา	- การใช้เทคโนโลยี/นวัตกรรม																น.วค. (กลุ่มสารฯ)	
		- ประเด็นปัญหา (การผลิต/แปรรูป/ตลาด)																	
		- แนวทางการแก้ไขปัญหา																	
		(2) สรุปแผนงานโครงการที่เกี่ยวข้องรายสินค้า																	
		(3) วิเคราะห์ศักยภาพการผลิต/การตลาด																	
		รายสินค้า																	
		(4) การพัฒนาสินค้า ตามนโยบาย ตลาดนำ																	
		นวัตกรรมเสริม เพิ่มรายได้ ภายใต BCG																	
4	การขับเคลื่อนงานด้านการเกษตร																	น.ส.ศิริประภา ภูมิมาตร	
	ระดับอำเภอ (SCD)																		
	1) เขาชัยสน	(1) จัดทำแผนการขับเคลื่อนงานด้านการเกษตร		1	ครั้ง	แผน		16										น.ส.ศิริประภา ภูมิมาตร	
	2) ควนขนุน	ระดับอำเภอ (SCD)				ผล												น.ส.พัลลภา ยอดกลิ่น	
	3) ป่าพะยอม	(2) กำหนดแผนการจัดประชุม SCD		5	ครั้ง	แผน				21-27		26-29		22-26		24-28		26-30	นางอัญชิสา ชูแสง
	4) ป่าบอน					ผล													นางอัญชิสา ชูแสง
	5) กงหรา	(3) สนับสนุน/บูรณาการดำเนินงานขับเคลื่อนงาน		11	อำเภอ	แผน													นางโสภา ชูรักษ์
	6) ศรีบรรพต	ตามนโยบาย/โครงการสำคัญในระดับอำเภอ				ผล													น.ส.วราภรณ์ กัมแล้ง
	7) ศรีนครินทร์	(4) สรุปผลดำเนินงาน/ประเด็นปัญหา/สิ่งที่		11	อำเภอ	แผน													นายกิตตินันท์ จันทร์คำ



**กลุ่มช่วยเหลือเกษตรกร
และโครงการพิเศษ**



สรุปแผนปฏิบัติการสำนักงานเกษตรและสหกรณ์จังหวัดพัทลุง ประจำปีงบประมาณ 2567
กลุ่มช่วยเหลือเกษตรกรและโครงการพิเศษ

ลำดับ	ภารกิจงาน	ผู้รับผิดชอบ
ก	ควบคุม แนะนำ ติดตามในภารกิจของกลุ่มช่วยเหลือเกษตรกรและโครงการพิเศษ	นางโสภา ชูรักษ์
ข	งานตามภารกิจ	
1	โครงการอันเนื่องมาจากพระราชดำริ	
	1.1 โครงการอันเนื่องมาจากพระราชดำริที่ สป.กษ. เป็นหน่วยงานหลัก ในการขับเคลื่อนการดำเนินงาน	
	1) โครงการพัฒนาพื้นที่ลุ่มน้ำปากพนัง อันเนื่องมาจากพระราชดำริ	นักวิเคราะห์นโยบายและแผน
	2) การติดตามกลุ่มเกษตรกรที่เข้าร่วมโครงการเมื่อปีงบประมาณ 2566	นักวิเคราะห์นโยบายและแผน
	1.2 โครงการอันเนื่องมาจากพระราชดำริ ที่สำนักงานเกษตรและสหกรณ์ จังหวัดเป็นหน่วยงานสนับสนุนการดำเนินงาน	
	1) โครงการฟาร์มตัวอย่างตามพระราชดำริ บ้านครองชีพ (บางแก้ว)	นางโสภา ชูรักษ์
	2) โครงการอนุรักษ์พันธุกรรมพืช อันเนื่องมาจากพระราชดำริฯ	นักวิเคราะห์นโยบายและแผน
	3) การขยายผลโครงการอันเนื่องมาจากพระราชดำริ จังหวัดพัทลุง	นางโสภา ชูรักษ์
	4) โครงการคลินิกเกษตรเคลื่อนที่ฯ (ตามแผนสง.เกษตรจังหวัดกำหนด)	น.ส.วราภรณ์ กิมเส็ง นายกิตตินันท์ จันทร์คำ
	5) โครงการเกษตรกรรมยั่งยืน	นางโสภา ชูรักษ์
	- การรวมกลุ่มและสร้างเครือข่าย	น.ส.วราภรณ์ กิมเส็ง
	6) โครงการจิตอาสาพระราชทานตามแนวพระราชดำริ และจิตอาสา 5 ภาค	น.ส.วราภรณ์ กิมเส็ง
2	ภัยพิบัติด้านการเกษตร	
	1) ศูนย์ติดตามและแก้ไขปัญหาภัยพิบัติด้านการเกษตร	นางโสภา ชูรักษ์
	2) การช่วยเหลือผู้ประสบภัยพิบัติด้านการเกษตร	นางโสภา ชูรักษ์

ลำดับ	ภารกิจงาน	ผู้รับผิดชอบ
	3) การให้ความช่วยเหลือผู้ประสบภัยพิบัติตามมาตรการรัฐ	นางโสภา ชูรักษ์
	4) การจัดทำแผนป้องกันและบรรเทาสาธารณภัยด้านการเกษตร (ฤดูแล้ง/ฤดูฝน)	นางสาววราภรณ์ กิ้มเส็ง
	5) การจัดทำแผนไฟฟ้า/หมอกควันและการป้องกันการเผาเศษซากพืช	นางสาววราภรณ์ กิ้มเส็ง
	6) แผนการเตรียมพร้อมด้านอาหาร	นางสาววราภรณ์ กิ้มเส็ง
	7) การปฏิบัติการฝนหลวง	นางสาววราภรณ์ กิ้มเส็ง
3	การช่วยเหลือเกษตรกร	
	1) โครงการสำคัญเร่งด่วนเชิงพื้นที่ในฐานะผู้แทนกระทรวงเกษตรฯ	นางโสภา ชูรักษ์
	2) การช่วยเหลือเกษตรกรตามมาตรการรัฐ/กระทรวงเกษตรฯ	นางโสภา ชูรักษ์
	3) การแก้ไขปัญหาผลผลิตการเกษตร (ข้าว/ไม้ผล/ยาง/ปาล์ม/ประมง/ปศุสัตว์)	นางโสภา ชูรักษ์
	4) กองทุนสงเคราะห์เกษตรกร	นางโสภา ชูรักษ์
	5) กองทุนหมุนเวียนเพื่อการกู้ยืมแก่เกษตรกรและผู้ยากจน	นายกิตตินันท์ จันทร์คำ
	6) การแก้ไขปัญหาหนี้สิน	นายกิตตินันท์ จันทร์คำ
	7) การจัดการเรื่องร้องเรียนร้องทุกข์ด้านการเกษตร/ศูนย์ดำรงธรรม	นายกิตตินันท์ จันทร์คำ
	8) ระบบเกษตรพันธสัญญา	นางสาววราภรณ์ กิ้มเส็ง
4	การสรรหาปราชญ์เกษตรของแผ่นดิน	นางสาววราภรณ์ กิ้มเส็ง
5	วันพระบิดาแห่งฝนหลวง	นางโสภา ชูรักษ์
ค	งานตามนโยบายของกระทรวงเกษตรและสหกรณ์	
1	โครงการขับเคลื่อนการเกษตรระดับหมู่บ้านสู่การผลิตสินค้า	
	- อำเภอเมืองพัทลุง	นักวิเคราะห์นโยบายและแผน
	- อำเภอกงหรา	นางโสภา ชูรักษ์
	- อำเภอศรีบรรพต	นส.วราภรณ์ กิ้มเส็ง

ลำดับ	ภารกิจงาน	ผู้รับผิดชอบ
	- อำเภอศรีนครินทร์	นายกิตตินันท์ จันทร์คำ
ง	งานอื่นๆ ที่ได้รับมอบหมาย (งานจังหวัด)	
1	การตรวจสต็อกน้ำมันปาล์ม	นางสาววราภรณ์ กิ้มเส็ง
2	ออกหน่วยบริการเคลื่อนที่ฯ	นายกิตตินันท์ จันทร์คำ
จ	งานอื่นๆ ที่ได้รับมอบหมาย	
		นางโสภา ชูรัักษ์
		นักวิเคราะห์นโยบายและแผน
		นส.วราภรณ์ กิ้มเส็ง
		นายกิตตินันท์ จันทร์คำ

ที่	โครงการ/กิจกรรม	ขั้นตอนการปฏิบัติ	งบประมาณ (บาท)	เป้าหมาย			หัวงระยะเวลาปฏิบัติงาน											ผู้รับผิดชอบ					
				จำนวน	หน่วยนับ	แผน/ ผล	2566					2567											
							ต.ค.	พ.ย.	ธ.ค.	ม.ค.	ก.พ.	มี.ค.	เม.ย.	พ.ค.	มิ.ย.	ก.ค.	ส.ค.		ก.ย.				
		6.ประเมินผลสำเร็จโครงการและถอดบทเรียน		1	ครั้ง	แผน																↔	
						ผล																	
	2. การติดตามกลุ่มเกษตรกรที่เข้าร่วม โครงการเมื่อปีงบประมาณ 2566	1 การจัดทำแผนการติดตาม		1	แผน	แผน																↔	นวก.
	จำนวน ๒ กลุ่ม	2 การออกแบบเครื่องมือที่ใช้ในการสำรวจ		2	ครั้ง	แผน																↔	
	1 กลุ่มการเรียนรู้เกษตรกรผสมผสาน					ผล																	
	2 กลุ่มผู้สูงอายุตำบลแหลมโดนด	3. การเก็บรวบรวมเครื่องมือ		3	ครั้ง	แผน																↔	
						ผล																	
		4. การวิเคราะห์ข้อมูล		2	ครั้ง	แผน																↔	
						ผล																	
		5. การสรุปผลการติดตาม		2	เรื่อง	แผน																↔	
						ผล																	
	1.2 โครงการอันเนื่องมาจากพระราชดำริ ที่สำนักงานเกษตรและสหกรณ์จังหวัด เป็นหน่วยงานสนับสนุนการดำเนินงาน																						
	1) โครงการฟาร์มตัวอย่างตามพระราชดำริ บ้านครองชีพ (บางแก้ว) (หมู่ที่ 1,8,10)	1) ประสานข้อมูล/กรอบการดำเนินงานแผนงาน โครงการของ	5,000	1	ครั้ง	แผน																↔	นางโสภา ชูรักษ์
						ผล																	
		2) ประชุมร่วมกับสถานีพัฒนาที่ดินพัทลุงเพื่อหาแนวทาง ในการพัฒนาพื้นที่		1	ครั้ง	แผน																↔	
						ผล																	
		3) ติดตามความก้าวหน้า		4	ครั้ง	แผน																↔	
						ผล																	
		4) จัดทำสรุปรายงาน		2	ครั้ง	ครั้ง																↔	
						ผล																	

ที่	โครงการ/กิจกรรม	ขั้นตอนการปฏิบัติ	งบประมาณ (บาท)	เป้าหมาย		แผน/ ผล	หัวขัวระยะเวลาปฏิบัติงาน											ผู้รับผิดชอบ					
				จำนวน	หน่วยนับ		2566				2567												
							ต.ค.	พ.ย.	ธ.ค.	ม.ค.	ก.พ.	มี.ค.	เม.ย.	พ.ค.	มิ.ย.	ก.ค.	ส.ค.		ก.ย.				
		(2) รายงานการตรวจสอบค้ำน้ำม้นปาล์ม เสนอ สศก.ทราบ		22	ครั้ง	แผน																	
		- ประจำสัปดาห์ รายงานให้แล้วเสร็จภายในสัปดาห์				ผล																	
		- ประจำเดือน รายงานภายในวันที่ 10 ของเดือนถัดไป																					
		(3) จัดทำข้อมูลจุดรับซื้อลานเทปาล์มน้ำม้นในพื้นที่ จ.พัทลุง				แผน																	
						ผล																	
2	ออกหน่วยบริการเคลื่อนที่																						
	- หน่วยบำบัดทุกข์บำรุงสุขสร้างรอยยิ้ม	(1) จัดเตรียมเอกสารเพื่อเผยแพร่ ประชาสัมพันธ์		11	ครั้ง	แผน																	นายกิตตินันท์ จันทร์คำ
	ให้ประชาชน ปี 2567	(ตามกำหนดการจังหวัดเคลื่อนที่)				ผล																	
		(2) ออกหน่วยบริการให้คำปรึกษาปัญหาหนี้สินและ		11	ครั้ง	แผน																	
		ที่ดินทำกิน / รับเรื่องร้องเรียนร้องทุกข์ด้านการเกษตร				ผล																	
		(3) รวบรวม/จัดทำฐานข้อมูลเกษตรกรที่มาใช้บริการ		1	ฐาน	แผน																	
						ผล																	
จ	งานอื่นๆ ที่ได้รับมอบหมาย																						นางโสภา ชูรัชย์
																							นวค.
																							นส.วราภรณ์ กัมเส้ง
																							นายกิตตินันท์ จันทร์คำ

รายละเอียดการดำเนินงาน	เป้าหมาย / หน่วยนับ	รายการค่าใช้จ่ายโดยละเอียด	งบ รายจ่าย	แผนการดำเนินงาน - วงเงินงบประมาณ (บาท)												
				รวม	ต.ค.	พ.ย.	ธ.ค.	ม.ค.	ก.พ.	มี.ค.	เม.ย.	พ.ค.	มิ.ย.	ก.ค.	ส.ค.	ก.ย.
2. การกิจหลักของหน่วยงาน**			ดำเนินงาน	754,900	31,800	83,800	44,600	80,900	32,400	96,700	31,800	105,200	49,900	85,200	32,400	80,200
1) กลุ่มยุทธศาสตร์พัฒนาการเกษตร																
พัฒนาการเกษตรและสหกรณ์ระดับจังหวัด (อ.พ.ก.)				267,600		44,600		44,600		44,600		44,600		44,600		44,600
1. จัดประชุมคณะกรรมการพัฒนาการเกษตรและสหกรณ์ระดับจังหวัด (อ.พ.ก.) (6 ครั้ง)		1) ค่าเบี้ยประชุม 2) ค่าในการจัดประชุม ค่าอาหารว่างและเครื่องดื่ม ค่าห้องประชุม 3) ค่าใช้จ่ายในการประชาสัมพันธ์ - ค่าถ่ายเอกสารประกอบการประชุม อ.พ.ก. 4) ค่าวัสดุคอมพิวเตอร์ 5) ค่าน้ำมันเชื้อเพลิง		223,800		37,300		37,300		37,300		37,300		37,300		37,300
						2,300		2,300		2,300		2,300		2,300		2,300
				12,000		2,000		2,000		2,000		2,000		2,000		2,000
				12,000		2,000		2,000		2,000		2,000		2,000		2,000
				6,000		1,000		1,000		1,000		1,000		1,000		1,000
กิจกรรมย่อย : ทบทวนแผนพัฒนาการเกษตรและสหกรณ์ของจังหวัด (พ.ศ.)				50,100			3,000			15,000	1,500	6,000	14,300	10,300	0	0
1. การทบทวนแผนพัฒนาการเกษตรและสหกรณ์ของจังหวัด (พ.ศ. 2566 - 2570) (1 ฉบับ)		1) ค่าในการจัดประชุม ค่าอาหารว่างและเครื่องดื่ม ค่าห้องประชุม 2) ค่าวัสดุสำนักงาน 3) ค่าวัสดุคอมพิวเตอร์ 4) ค่าน้ำมันเชื้อเพลิง 5) ค่าอาหารทำการนอกเวลาราชการ 6) ค่าใช้จ่ายในการประชาสัมพันธ์ - ค่าถ่ายเอกสารประกอบการประชุม จำนวน 4 ครั้ง - จัดทำเล่มแผนพัฒนาการเกษตรและสหกรณ์ของจังหวัด (พ.ศ.2566-2570) ฉบับสมบูรณ์ 7) ค่าเบี้ยเลี้ยง - ในประเทศ - จัดทำเวที ทบทวนแผนพัฒนาการเกษตรและสหกรณ์ของจังหวัดระดับอำเภอ จำนวน 4 ครั้ง		7,200								1,800	1,800	3,600		
				10,000						5,000			5,000			
				10,000						7,000			3,000			
				9,000			3,000			3,000			3,000			
				2,400								1,200		1,200		
				10,000							1,500	1,500	1,500	5,500		
				6,000							1,500	1,500	1,500	1,500		
				4,000										4,000		
				1,500								1,500				

รายละเอียดการดำเนินงาน	เป้าหมาย / หน่วยนับ	รายการค่าใช้จ่ายโดยละเอียด	งบ รายจ่าย	แผนการดำเนินงาน - วงเงินงบประมาณ (บาท)													
				รวม	ต.ค.	พ.ย.	ธ.ค.	ม.ค.	ก.พ.	มี.ค.	เม.ย.	พ.ค.	มิ.ย.	ก.ค.	ส.ค.	ก.ย.	
3. ติดตามและรายงานผลการดำเนินงาน (สนง.กษ.จว.) (12 ครั้ง)		2) ค่าวัสดุสำนักงาน (ระดับอำเภอ)		10,000		5,000					5,000						
		3) ค่าใช้จ่ายในการประชาสัมพันธ์ - ค่าเอกสารประกอบการประชุม ระดับอำเภอ 2 ครั้ง		12,000		6,000					6,000						
		4) ค่าเบี้ยเลี้ยง - ในประเทศ แผน ติดตาม/ตรวจเยี่ยม จัดเก็บข้อมูล		12,000		6,000					6,000						
				2,600		1,800					800						
				40,200		20,600					19,600						
กิจกรรมย่อย : จัดประชุมเกษตรและ สหกรณ์จังหวัด ราชอาณาจักร		1) ค่าในการจัดประชุม (ค่าอาหาร ว่างและเครื่องดื่ม ระดับอำเภอ)		3,600		1,800					1,800						
		2) ค่าวัสดุสำนักงาน (ระดับอำเภอ)		10,000		5,000					5,000						
		3) ค่าใช้จ่ายในการประชาสัมพันธ์ - ค่าเอกสารประกอบการประชุม ระดับอำเภอ 2 ครั้ง		12,000		6,000					6,000						
		4) ค่าเบี้ยเลี้ยง - ในประเทศ แผน ติดตาม/ตรวจเยี่ยม จัดเก็บข้อมูล		2,600		1,800					800						
				22,200									22,200				
1. การจัดประชุมเกษตรและสหกรณ์จังหวัด ราชอาณาจักร 1 ครั้ง		1) ค่าในการจัดประชุม		10,200									10,200				
		-ค่าอาหารว่างและเครื่องดื่ม		2,500									2,500				
		ค่าอาหารกลางวัน		7,000									7,000				
		ค่าห้องประชุม		700									700				
		2) ค่าวัสดุสำนักงาน		1,500									1,500				
	3) ค่าใช้จ่ายในการประชาสัมพันธ์ - ค่าเอกสารประกอบการประชุม จำนวน 1 ครั้ง		2,500									2,500					
	4) ค่าเบี้ยเลี้ยง - ในประเทศ		3,000									3,000					
	5) ค่าที่พัก - ในประเทศ ราชการ - ในประเทศ		5,000									5,000					

รายละเอียดการดำเนินงาน	เป้าหมาย / หน่วยงาน	รายการค่าใช้จ่ายโดยละเอียด	งบ รายจ่าย	แผนการดำเนินงาน - วงเงินงบประมาณ (บาท)												
				รวม	ต.ค.	พ.ย.	ธ.ค.	ม.ค.	ก.พ.	มี.ค.	เม.ย.	พ.ค.	มิ.ย.	ก.ค.	ส.ค.	ก.ย.
กิจกรรมย่อย : การจัดทำข้อมูลพื้นฐานของจังหวัดเพื่อสนับสนุนการตรวจราชการของรัฐมนตรี		- จัดทำข้อมูลพื้นฐานด้านการเกษตรของจังหวัดสนับสนุนการตรวจราชการของคณะรัฐมนตรีฯ (รายเดือน)		2,400	200	200	200	200	200	200	200	200	200	200	200	200
1. การจัดทำข้อมูลพื้นฐานของจังหวัด เพื่อสนับสนุนการตรวจราชการของรัฐมนตรี (11 ครั้ง)		6) ค่าเบี้ยเลี้ยง - ในประเทศ 7) ค่าที่พัก - ในประเทศ 8) ค่าใช้จ่ายการเดินทางไปราชการ - ในประเทศ		7,200 9,000 15,000	600 	600 	600 3,000 5,000	600 	600 	600 	600 3,000 5,000	600 	600 	600 3,000 5,000	600 	600 3,000 5,000
กิจกรรมย่อย : การจัดการระบบเทคโนโลยีสารสนเทศและการสื่อสาร				130,800.00	900.00	900.00	30,900.00	900.00	900.00	30,900.00	900.00	900.00	30,900.00	900.00	900.00	30,900.00
1. ค่าใช้จ่ายในการบริหารจัดการระบบเทคโนโลยีสารสนเทศของสำนักงาน		1 ค่าวัสดุคอมพิวเตอร์ 2 ค่าสาธารณูปโภค		120,000 10,800.00	 900.00	 900.00	30,000 900.00	 900.00	 900.00	30,000 900.00	 900.00	 900.00	30,000 900.00	 900.00	 900.00	30,000 900.00
กิจกรรมย่อย : โครงการส่งเสริมการดำเนินงานอันเนื่องมาจากพระราชดำริ				92,300	3,000	3,600	23,800	3,600	3,600	7,300	8,100	4,400	18,500	4,400	8,100	3,900
1. โครงการอำนวยการขับเคลื่อนโครงการอันเนื่องมาจากพระราชดำริ ของสำนักงานปลัดกระทรวงเกษตรและสหกรณ์																
1.1. โครงการอันเนื่องมาจากพระราชดำริที่ สป.กษ. เป็นหน่วยงานหลักในการขับเคลื่อนการดำเนินงาน (ส่วนภูมิภาค)				92,300	3,000	3,600	23,800	3,600	3,600	7,300	8,100	4,400	18,500	4,400	8,100	3,900
สำนักงานเกษตรและสหกรณ์จังหวัดร่วมสนับสนุนการดำเนินงาน		1) คชจ.ในการจัดประชุม (อาหารว่างและเครื่องดื่ม) 2) ค่าวัสดุสำนักงาน 3) ค่าวัสดุคอมพิวเตอร์ 4) ค่าน้ำมันเชื้อเพลิง 5) ค่าใช้จ่ายในการประชาสัมพันธ์ 6) ค่าเบี้ยเลี้ยง - ในประเทศ 7) ค่าที่พัก - ในประเทศ 8) ค่าใช้จ่ายการเดินทางไปราชการ - ในประเทศ		3,600 12,000 12,000 36,000 6,000 9,200 4,500 9,000	 3,000 	 3,000 600 	900 6,000 6,000 3,000 2,000 1,400 1,500 3,000	3,600 3,000 600 	3,600 3,000 600 	7,300 3,000 2,000 1,400 	8,100 3,000 600 1,500 3,000	4,400 3,000 1,400 	18,500 3,000 2,000 600 	4,400 3,000 1,400 	8,100 3,000 600 1,500 3,000	3,900 900

รายละเอียดการดำเนินงาน	เป้าหมาย / หน่วยนับ	รายการค่าใช้จ่ายโดยละเอียด	งบ รายการจ่าย	แผนการดำเนินงาน - วงเงินงบประมาณ (บาท)									
				รวม	ต.ค.	พ.ย.	ธ.ค.	ม.ค.	ก.พ.	มี.ค.	เม.ย.	พ.ค.	มิ.ย.

หมายเหตุ

- * 1. งานสนับสนุนการปฏิบัติงานของหน่วยงาน หมายถึง รายการค่าใช้จ่ายสนับสนุนงานอำนวยความสะดวกของส่วนกลาง ประกอบด้วย งบบุคลากร งบดำเนินงานและงบลงทุนของหน่วยงานโดยหน่วยงานรับผิดชอบ คือ ฝ่ายบริหารทั่วไป
- ** 2. ภารกิจหลักของหน่วยงาน หมายถึง ภารกิจ/กิจกรรมของแต่ละกลุ่มงานโดยแสดงรายการค่าใช้จ่ายในการดำเนินงาน ประกอบด้วย งบดำเนินงาน งบเงินอุดหนุนและงบรายจ่ายอื่น โดยหน่วยงานรับผิดชอบ คือ กลุ่มงาน



สำนักงานเกษตรและสหกรณ์จังหวัดพัทลุง

ที่อยู่ ศาลากลางจังหวัดพัทลุง ชั้น 4
ตำบลคูหาสวรรค์ อำเภอเมืองพัทลุง จังหวัดพัทลุง 93000
โทรศัพท์ 074-614203

E-mail : saraban_plg@opsmoac.go.th

<https://www.opsmoac.go.th/phatthalung>