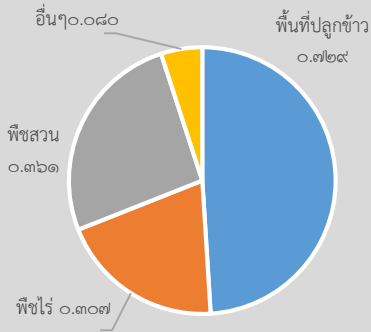
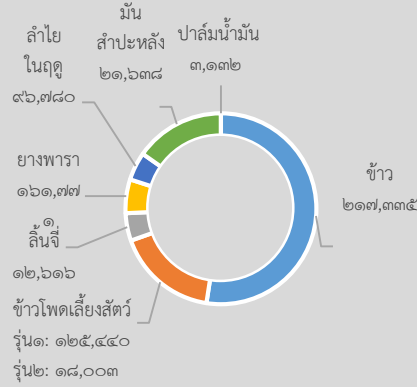


## พื้นที่เกษตรกรรม (ล้านไร่)

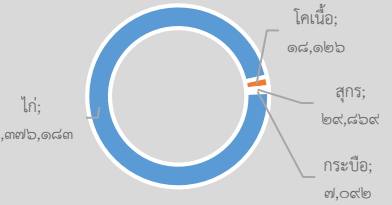


พื้นที่เกษตรกรรมรวม 1.503 ล้านไร่

## พืชเศรษฐกิจ (ตัน)



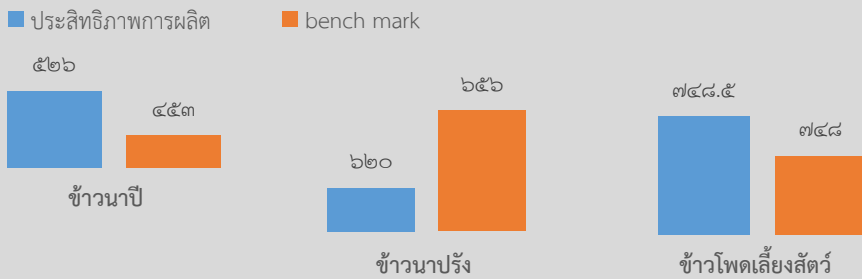
## สัตว์เศรษฐกิจ (ตัว)



GPP มูลค่า 36,747 ล้านบาท (ปี 2562)  
 จำนวนประชากร 475,215 คน  
 เป็นภาคการเกษตร 82,935 ครัวเรือน  
 ปริมาณน้ำภาพรวมจังหวัด 82.24 ล้าน ลบ.ม.  
 ปริมาณน้ำฝนสะสม 860.3 มม.  
 (๑ ม.ค.๖๔ - ปัจจุบัน)

## สินค้าเด่น/GI

**ลิ้นจี่** ลักษณะเด่นลิ้นจี่ ลิ้นจี่แม่ใจพะเยา (Chayao Lychee Mae Chai)  
 หมายถึง พันธุ์ลิ้นจี่องฮวยที่มีลักษณะผลใหญ่ ทรงยาวรี เปลือกบางสีแดงอมชมพู  
 หนามสั้นและห่าง เนื้อผลแห้งกรอบ สีขาวขุ่น ไม่แฉะน้ำ รสชาติหวาน มีกลิ่นหอม  
 ที่ปลูกในเขตพื้นที่อำเภอแม่ใจ จังหวัดพะเยา



ประสิทธิภาพในการผลิตสินค้าเกษตรด้านพืช (กก./ไร่)

## พะเยา

Info graphic

ข้อมูลพื้นฐานจังหวัด

## ปริมาณสินค้าเกษตรที่ได้รับรองมาตรฐาน

### เกษตรอินทรีย์

พื้นที่ทำเกษตรอินทรีย์ 8,313.725 ไร่  
 เกษตรกร 1,680 ราย/แปลงรับรองแล้ว 643.25 ไร่  
 เกษตรกร 124 ราย/แปลง

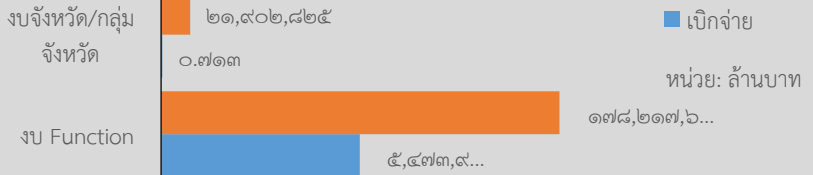
### การรับรอง GAP

ด้านพืช เกษตรกร 3,650 ราย/แปลง พื้นที่ 23,277 ไร่  
 ด้านประมง เกษตรกร 20 ราย  
 พื้นที่ 55.12 ตารางเมตร และด้านปศุสัตว์ 27 ฟาร์ม

### ภัยพิบัติด้านการเกษตร

(การแจ้งเตือน)

- การพยากรณ์อากาศ และคาดการณ์สถานการณ์ภัยพิบัติ
- สรุปสถานการณ์น้ำฝน - น้ำท่าของจังหวัดพะเยา
- เตือนภัยด้านการเกษตรผ่านทาง Website สำนักงาน



ปี ๖๔ มีงบประมาณเพื่อการพัฒนาการเกษตร รวม 205,554,477 ล้านบาท

## จ. Function มีการกิจสำคัญ คือ

- คลินิกเกษตรเคลื่อนที่ ผลิตน้ำหมักชีวภาพ จำนวน 12,000 ชุด ส่งเสริมการผลิตและการใช้สารอินทรีย์ จำนวน 6,000 ราย
- โครงการพัฒนาเกษตรกรปรารถนาดี (Smart Farmer) ด้านประมง เกษตรกรผู้เพาะเลี้ยงสัตว์น้ำในจังหวัดพะเยา จำนวน 250 ราย
- โครงการปรับเปลี่ยนพืชสำหรับปลูกพืชอาหารสัตว์ ปีงบประมาณ 2563 เปลี่ยนพื้นที่ทำนาไม่เหมาะสม 57/น จำนวน 300 ไร่

## จ. Function มีการกิจสำคัญ คือ

- โครงการเพิ่มขีดในการแข่งขันการเกษตรระดับภูมิภาค ของสำนักงานเกษตรจังหวัดพะเยา