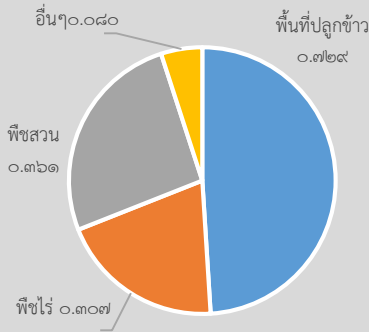
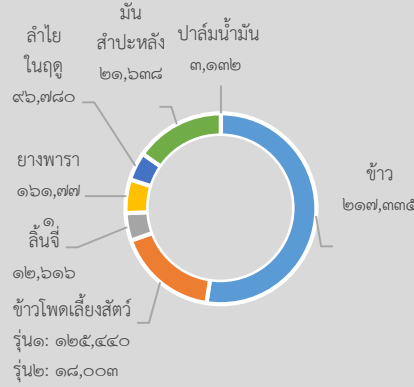


พื้นที่เกษตรกรรม (ล้านไร่)

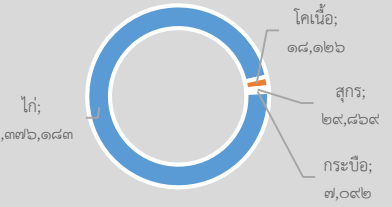


พื้นที่เกษตรกรรมรวม ๑.๕๐๓ ล้านไร่

พืชเศรษฐกิจ (ต้น)



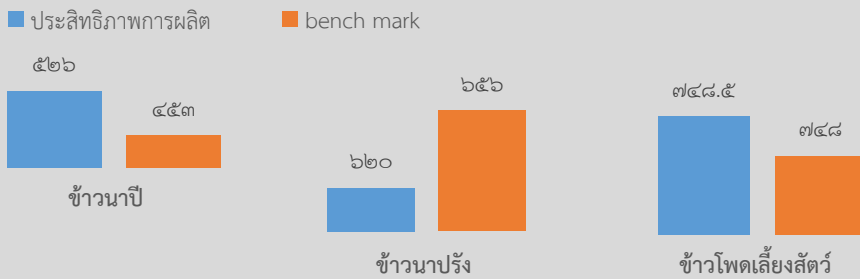
สัตว์เศรษฐกิจ (ตัว)



GPP มูลค่า ๓๖,๗๔๗ ล้านบาท (ปี ๒๕๖๒)
 จำนวนประชากร ๔๗๕,๒๑๕ คน
 เป็นภาคการเกษตร ๘๒,๙๓๕ ครัวเรือน
 ปริมาณน้ำภาพรวมจังหวัด ๑๗๗.๘๑ ล้าน ลบ.ม.
 ปริมาณน้ำฝนสะสม ๑,๒๗๒.๑ ลบ.ม.
 (๑ ม.ค.๖๔ - ปัจจุบัน)

สินค้าเด่น/GI

ลิ้นจี่ ลักษณะเด่นลิ้นจี่ ลิ้นจี่แม่ใจพะเยา (Chayao Lychee Mae Chai)
 หมายถึง พันธุ์ลิ้นจี่องฮวยที่มีลักษณะผลใหญ่ ทรงยาวรี เปลือกบางสีแดงอมชมพู
 หนามสั้นและห่าง เนื้อผลแห้งกรอบ สีขาวขุ่น ไม่แฉะน้ำ รสชาติหวาน มีกลิ่นหอม
 ที่ปลูกในเขตพื้นที่อำเภอแม่ใจ จังหวัดพะเยา



ประสิทธิภาพในการผลิตสินค้าเกษตรด้านพืช (กก./ไร่)

พะเยา

Info graphic

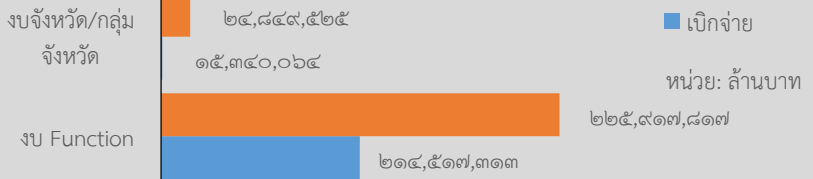
ข้อมูลพื้นฐานจังหวัด

ปริมาณสินค้าเกษตรที่ได้รับรองมาตรฐาน

พื้นที่ทำเกษตรอินทรีย์ ๔,๙๗๓.๗๕ ไร่
 เกษตรกร ๖๓๐ ราย/แปลง
 รับรองแล้ว ๒,๑๙๗ ไร่ เกษตรกร ๓๔๕ ราย/แปลง
การรับรอง GAP
 ด้านพืช เกษตรกร ๓,๖๕๐ ราย/แปลง พื้นที่ ๒๓,๒๗๗ ไร่
 ด้านประมง เกษตรกร ๒๐ ราย พื้นที่ ๕๕.๑๒ ตารางเมตร
 ด้านปศุสัตว์ ๒๗ ฟาร์ม

ภัยพิบัติด้านการเกษตร

๑.อุทกภัยน้ำป่าไหลหลากในพื้นที่อำเภอปง ช่วงเวลาเกิดภัย
 ๒๔ สิงหาคม ๒๕๖๔ ภัยยังไม่สิ้นสุด ผ่านมติ ก.ช.ภ.จ.
 จ.พะเยา (ด้านพืช) ช่วงเหลือเป็นเงินทั้งสิ้น ๒๐,๑๔๖ บาท
 ๒.อุทกภัยในพื้นที่อำเภอเชียงคำ ช่วงเวลาเกิดภัย
 ๒๕ กันยายน ๒๕๖๔ ภัยยังไม่สิ้นสุด ผ่านมติ ก.ช.ภ.จ.
 จ.พะเยา (ด้านพืช) เป็นเงิน ๘๒๑,๑๒๐ บาท
 (ด้านประมง) เป็นเงิน ๓๕๔,๖๖๑.๕๐ บาท รวมเป็นเงิน
 ทั้งสิ้น ๑,๑๗๕,๙๒๗.๕๐ บาท



ปี ๖๔ มีงบประมาณเพื่อการพัฒนาการเกษตร รวม ๒๒๕,๙๑๗,๘๑๗ ล้านบาท

งบ Function มีภารกิจสำคัญ คือ

- คลินิกเกษตรเคลื่อนที่ ผลิตน้ำหมักชีวภาพ จำนวน ๑๒,๐๐๐ ชุด ส่งเสริมการผลิตและการใช้สารอินทรีย์ จำนวน ๖,๐๐๐ ราย
- โครงการพัฒนาเกษตรกรปราดเป็รื่อง (Smart Farmer) ด้านประมง เกษตรกรผู้เพาะเลี้ยงสัตว์น้ำในจังหวัดพะเยา จำนวน ๒๕๐ ราย
- โครงการปรับเปลี่ยนพืชที่สำหรับปลูกพืชอาหารสัตว์ ปีงบประมาณ ๒๕๖๓ เปลี่ยนพื้นที่ทำนาไม่เหมาะสม S๓/N จำนวน ๓๐๐ ไร่

งบจังหวัด/กลุ่มจังหวัด มีภารกิจสำคัญ คือ

- โครงการเพิ่มขีดในการแข่งขันการเกษตรระดับภูมิภาค ของสำนักงานเกษตรจังหวัดพะเยา