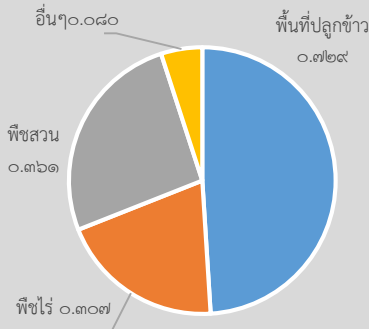
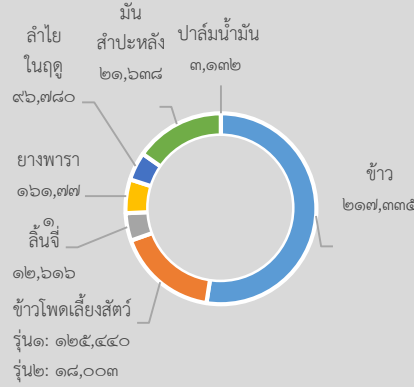


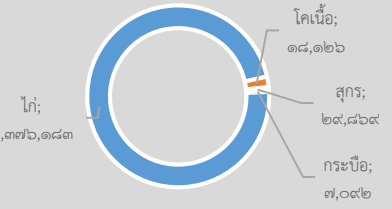
พื้นที่เกษตรกรรม (ล้านไร่)



พืชเศรษฐกิจ (ต้น)



สัตว์เศรษฐกิจ (ตัว)

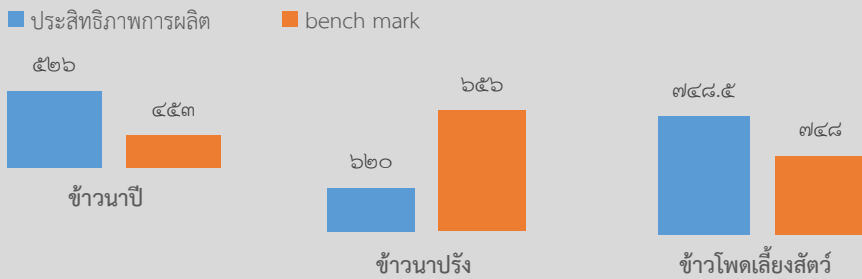


พื้นที่เกษตรกรรมรวม 1.5003 ล้านไร่

GPP มูลค่า 36,747 ล้านบาท (ปี 2562)
 จำนวนประชากร 45,215 คน
 เป็นภาคการเกษตร 82,935 ครัวเรือน
 ปริมาณน้ำภาพรวมจังหวัด 147.05 ล้าน ลบ.ม.
 ปริมาณน้ำฝนสะสม 56.1 ลบ.ม.
 (1 ม.ค.65 - ปัจจุบัน)

สินค้าเด่น/GI

ลิ้นจี่ ลักษณะเด่นลิ้นจี่ ลิ้นจี่แม่ใจพะเยา (Chayao Lychee Mae Chai)
 หมายถึง พันธุ์ลิ้นจี่ฮอยที่มีลักษณะผลใหญ่ ทรงยาวรี เปลือกบางสีแดงอมชมพู
 หนามสั้นและห่าง เนื้อผลแห้งกรอบ สีขาวขุ่น ไม่แฉะน้ำ รสชาติหวาน มีกลิ่นหอม
 มีพื้นที่ปลูกมากที่สุดในเขตพื้นที่อำเภอแม่ใจ จังหวัดพะเยา



ประสิทธิภาพในการผลิตสินค้าเกษตรด้านพืช (กก./ไร่)

พะเยา

Info graphic

ข้อมูลพื้นฐานจังหวัด

ปริมาณสินค้าเกษตรที่ได้รับรองมาตรฐาน

พื้นที่ทำเกษตรอินทรีย์ 4,973.75 ไร่
 เกษตรกร 630 ราย/แปลง
 รับรองแล้ว 2,147 ไร่ เกษตรกร 345 ราย/แปลง
การรับรอง GAP
 ด้านพืช เกษตรกร 3,650 ราย/แปลง พื้นที่ 23,277 ไร่
 ด้านประมง เกษตรกร 20 ราย พื้นที่ 55.12 ตารางเมตร
 ด้านปศุสัตว์ 27 ฟาร์ม

ภัยพิบัติด้านการเกษตร

- ประชุม คณะกรรมการศูนย์ติดตามและแก้ไขปัญหาภัยพิบัติด้านการเกษตรจังหวัดพะเยา ครั้งที่ 1/2565 เมื่อวันที่ 17 กุมภาพันธ์ 2565 ณ ห้องประชุมสำนักงานเกษตรและสหกรณ์จังหวัดพะเยา ชั้น 4 ศาลากลางจังหวัดพะเยา เรื่องพิจารณา รายงานผลการปฏิบัติงานการป้องกันและเฝ้าระวังการเผาเศษซากพืช และเศษวัสดุการเกษตรในพื้นที่เกษตร 2565
 - ประชุม ก.ช.ภ.จ. พะเยา ครั้งที่ 1/2565 วันอังคารที่ 1 มีนาคม 2565 ณ ห้องประชุมศูนย์บัญชาการเหตุการณ์ ชั้น 2 ศาลากลางจังหวัดพะเยา เรื่องพิจารณาประกาศเขตการให้ความช่วยเหลือผู้ประสบภัยพิบัติกรณีฉุกเฉิน (วตภัย) ในพื้นที่อำเภอภ.ภัยเกิดระหว่างวันที่ 19 - 20 มกราคม 2565



ปี 65 มีงบประมาณเพื่อการพัฒนาการเกษตร รวม 345,145,945.00 ล้านบาท

งบ Function มีภารกิจสำคัญ คือ

- คลินิกเกษตรเคลื่อนที่ ผลิตน้ำหมักชีวภาพ จำนวน 12,000 ขวด ส่งเสริมการผลิตและการใช้สารอินทรีย์ จำนวน 6,000 ราย
- โครงการพัฒนาเกษตรกรปราดเปรื่อง (Smart Farmer) ด้านประมง เกษตรกรผู้เพาะเลี้ยงสัตว์น้ำในจังหวัดพะเยา จำนวน 250 ราย
- โครงการปรับเปลี่ยนพืชสำหรับปลูกพืชอาหารสัตว์ ปีงบประมาณ 2564 เปลี่ยนพื้นที่ทำนาไม่เหมาะสม Sst/N จำนวน 300 ไร่

งบจังหวัด/กลุ่มจังหวัด มีภารกิจสำคัญ คือ

- โครงการเพิ่มขีดในการแข่งขันการเกษตรระดับภูมิภาค ของสำนักงานเกษตรจังหวัดพะเยา