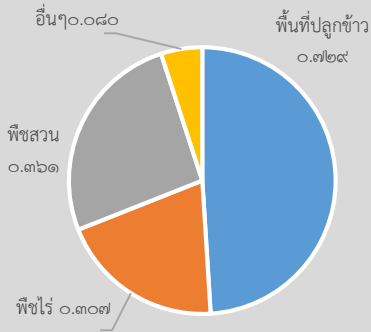
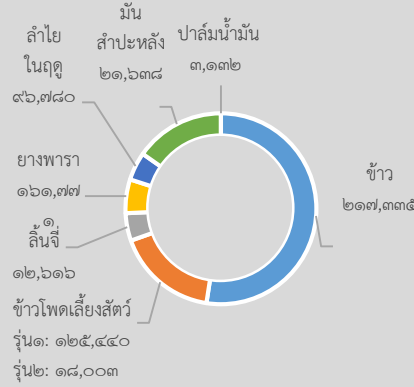


## พื้นที่เกษตรกรรม (ล้านไร่)

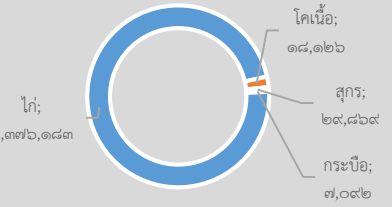


พื้นที่เกษตรกรรมรวม ๑.๕๐๓ ล้านไร่

## พืชเศรษฐกิจ (ตัน)



## สัตว์เศรษฐกิจ (ตัว)



GPP มูลค่า ๓๖,๗๔๗ ล้านบาท (ปี ๒๕๖๒)

จำนวนประชากร ๔๗๕,๒๑๕ คน

เป็นภาคการเกษตร ๘๒,๙๓๕ ครัวเรือน

ปริมาณน้ำภาพรวมจังหวัด ๑๓๘.๒๒ ล้าน ลบ.ม.

ปริมาณน้ำฝนสะสม ๓๙๕ ลบ.ม.

(๑ ม.ค.๖๕ - ปัจจุบัน)

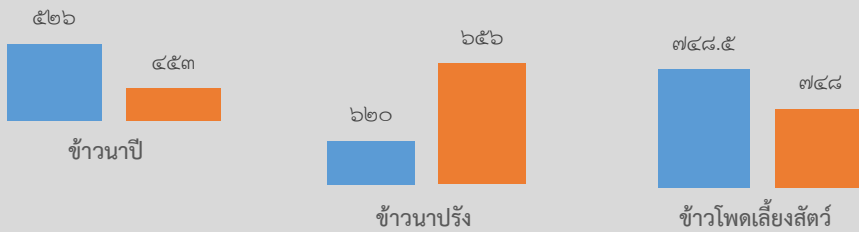
## สินค้าเด่น/GI

**ลิ้นจี่** ลักษณะเด่นลิ้นจี่ ลิ้นจี่แม่ใจพะเยา (Chayao Lychee Mae Chai)

หมายถึง พันธุ์ลิ้นจี่ฮอยที่มีลักษณะผลใหญ่ ทรงยาวรี เปลือกบางสีแดงอมชมพู หนามสั้นและห่าง เนื้อผลแห้งกรอบ สีขาวขุ่น ไม่แฉะน้ำ รสชาติหวาน มีกลิ่นหอม มีพื้นที่ปลูกมากที่สุดในเขตพื้นที่อำเภอแม่ใจ จังหวัดพะเยา



■ ประสิทธิภาพการผลิต ■ benchmark



ประสิทธิภาพในการผลิตสินค้าเกษตรด้านพืช (กก./ไร่)

## พะเยา

Info graphic

ข้อมูลพื้นฐานจังหวัด

## ปริมาณสินค้าเกษตรที่ได้รับรองมาตรฐาน

พื้นที่ทำเกษตรอินทรีย์ ๔,๙๗๓.๗๕ ไร่

เกษตรกร ๖๓๐ ราย/แปลง

รับรองแล้ว ๒,๑๙๗ ไร่ เกษตรกร ๓๔๕ ราย/แปลง

### การรับรอง GAP

ด้านพืช เกษตรกร ๓,๖๕๐ ราย/แปลง พื้นที่ ๒๓,๒๗๗ ไร่

ด้านประมง เกษตรกร ๒๐ ราย พื้นที่ ๕๕.๑๒ ตารางเมตร

ด้านปศุสัตว์ ๒๗ ฟาร์ม

### ภัยพิบัติด้านการเกษตร

- ประชุม คณะกรรมการศูนย์ติดตามและแก้ไขปัญหาภัยพิบัติด้านการเกษตรจังหวัดพะเยา ครั้งที่ ๒/๒๕๖๕ เมื่อวันที่ ๒๘ มีนาคม ๒๕๖๕ ณ ห้องประชุมสำนักงานเกษตรและสหกรณ์จังหวัดพะเยา ชั้น ๔ ศาลากลางจังหวัดพะเยา เรื่อง พิจารณา การเตรียมการป้องกันและแก้ไขปัญหาภัยแล้ง ปี ๒๕๖๕

- ประชุม ก.ช.ภ.จ. พะเยา ครั้งที่ ๑/๒๕๖๕ วันอังคารที่ ๑ มีนาคม ๒๕๖๕ ณ ห้องประชุมศูนย์บัญชาการเหตุการณ์ ชั้น ๒ ศาลากลางจังหวัดพะเยา เรื่อง พิจารณาประกาศเขตการให้ความช่วยเหลือผู้ประสบภัยพิบัติกรณีฉุกเฉิน (วาตภัย) ในพื้นที่อำเภอปง ภัยเกิดระหว่างวันที่ ๑๙ - ๒๐ มกราคม ๒๕๖๕

งบจังหวัด/กลุ่มจังหวัด

๓,๔๒๑,๐๓๓.๐๐

๗๐,๐๐๐.๐๐

งบ Function

๓๙๑,๗๒๔,๙๑๕.๐๐

๑๖,๐๒๗,๐๓๓.๐๐

ปี ๖๕ มีงบประมาณเพื่อการพัฒนาการเกษตร รวม ๓๙๕,๑๔๕,๙๔๘.๐๐ ล้านบาท

## งบ Function มีภารกิจสำคัญ คือ

- คลินิกเกษตรเคลื่อนที่ ผลิตน้ำหมักชีวภาพ จำนวน ๑๒,๐๐๐ ขวด ส่งเสริมการผลิตและการใช้สารอินทรีย์ จำนวน ๖,๐๐๐ ราย
- โครงการพัฒนาเกษตรกรปราดเป็รือง (Smart Farmer) ด้านประมง เกษตรกรผู้เพาะเลี้ยงสัตว์น้ำในจังหวัดพะเยา จำนวน ๒๕๐ ราย
- โครงการปรับเปลี่ยนพืชสำหรับปลูกพืชอาหารสัตว์ ปีงบประมาณ ๒๕๖๔ เปลี่ยนพื้นที่ทำนาไม่เหมาะสม S๓/N จำนวน ๓๐๐ ไร่

## งบจังหวัด/กลุ่มจังหวัด มีภารกิจสำคัญ คือ

- โครงการเพิ่มขีดในการแข่งขันการเกษตรระดับภูมิภาค ของสำนักงานเกษตรจังหวัดพะเยา