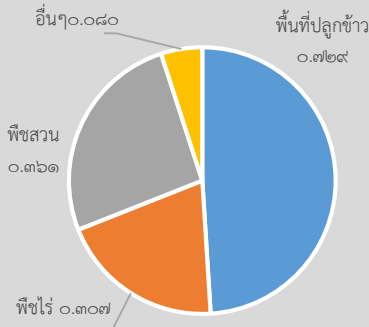
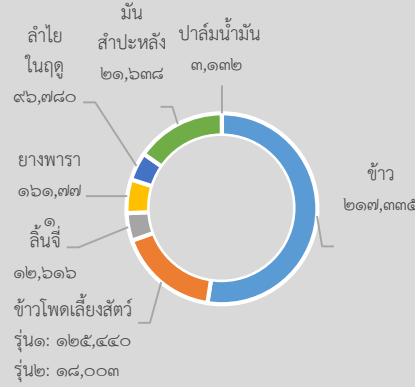


## พื้นที่เกษตรกรรม (ล้านไร่)

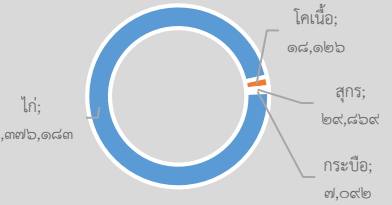


พื้นที่เกษตรกรรมรวม ๑.๕๐๓ ล้านไร่

## พืชเศรษฐกิจ (ต้น)



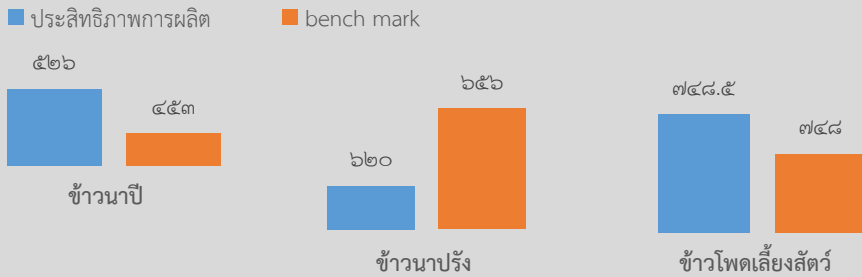
## สัตว์เศรษฐกิจ (ตัว)



GPP มูลค่า ๓๖,๗๔๗ ล้านบาท (ปี ๒๕๖๒)  
 จำนวนประชากร ๔๗๕,๒๑๕ คน  
 เป็นภาคการเกษตร ๘๒,๙๓๕ ครัวเรือน  
 ปริมาณน้ำภาพรวมจังหวัด ๒๐๕.๒๒ ล้าน ลบ.ม.  
 ปริมาณน้ำฝนสะสม ๘๘๖.๗ ลบ.ม.  
 (๑ ม.ค.๖๕ - ปัจจุบัน)

## สินค้าเด่น/GI

**ลิ้นจี่** ลักษณะเด่นลิ้นจี่ ลิ้นจี่แม่ใจพะเยา (Chayao Lychee Mae Chai)  
 หมายถึง พันธุ์ลิ้นจี่ฮอยที่มีลักษณะผลใหญ่ ทรงยาวรี เปลือกบางสีแดงอมชมพู  
 หนามสั้นและห่าง เนื้อผลแห้งกรอบ สีขาวขุ่น ไม่แฉะน้ำ รสชาติหวาน มีกลิ่นหอม  
 มีพื้นที่ปลูกมากที่สุดในเขตพื้นที่อำเภอแม่ใจ จังหวัดพะเยา



ประสิทธิภาพในการผลิตสินค้าเกษตรด้านพืช (กก./ไร่)

## พะเยา

Info graphic

## ข้อมูลพื้นฐานจังหวัด

### ปริมาณสินค้าเกษตรที่ได้รับรองมาตรฐาน

พื้นที่ทำเกษตรอินทรีย์ ๔,๙๗๓.๗๕ ไร่  
 เกษตรกร ๖๓๐ ราย/แปลง  
 รับรองแล้ว ๒,๑๙๗ ไร่ เกษตรกร ๓๔๕ ราย/แปลง  
**การรับรอง GAP**  
 ด้านพืช เกษตรกร ๓,๖๕๐ ราย/แปลง พื้นที่ ๒๓,๒๗๗ ไร่  
 ด้านประมง เกษตรกร ๒๐ ราย พื้นที่ ๕๕.๑๒ ตารางเมตร  
 ด้านปศุสัตว์ ๒๗ ฟาร์ม

### ภัยพิบัติด้านการเกษตร

-ประชุม คณะกรรมการศูนย์ติดตามและแก้ไขปัญหาภัย  
 พิบัติด้านการเกษตรจังหวัดพะเยา ครั้งที่ 6/2565 เมื่อวันที่  
 27 กรกฎาคม 2565 ณ ห้องประชุมสำนักงานเกษตร  
 และสหกรณ์จังหวัดพะเยา ชั้น 4 ศาลากลางจังหวัดพะเยา  
 เรื่องพิจารณา การจัดทำแผนป้องกันและบรรเทาสาธารณ  
 ภัยด้านการเกษตรในช่วงฤดูฝน ปี 2565  
 - ประชุม ก.ช.ภ.จ. พะเยา ครั้งที่ ๖/๒๕๖๕ วันพุธที่ ๒๗  
 กรกฎาคม ๒๕๖๕ ณ ห้องประชุมศูนย์บัญชาการเหตุการณ์  
 ชั้น ๒ ศาลากลางจังหวัดพะเยา (หลังเก่า) เรื่องพิจารณา  
 ประกาศเขตการให้ความช่วยเหลือผู้ประสบภัยพิบัติกรณี  
 อุทกภัย



ปี ๖๕ มีงบประมาณเพื่อการพัฒนาการเกษตร รวม ๓๓๕,๑๔๕,๙๔๘.๐๐ ล้านบาท

### งบ Function มีภารกิจสำคัญ คือ

- โครงการพัฒนาเกษตรกรปราดเปรื่อง (Smart Farmer) ด้านประมง เกษตรกรผู้เพาะเลี้ยงสัตว์น้ำในจังหวัดพะเยา จำนวน ๒๕๐ ราย
- โครงการปรับเปลี่ยนพืชสำหรับปลูกพืชอาหารสัตว์ ปีงบประมาณ ๒๕๖๕ เปลี่ยนพื้นที่ทำนามไม่เหมาะสม S๓/N จำนวน ๓๐๐ ไร่

### งบจังหวัด/กลุ่มจังหวัด มีภารกิจสำคัญ คือ

- โครงการเพิ่มขีดในการแข่งขันการเกษตรระดับภูมิภาค ของสำนักงานเกษตรจังหวัดพะเยา