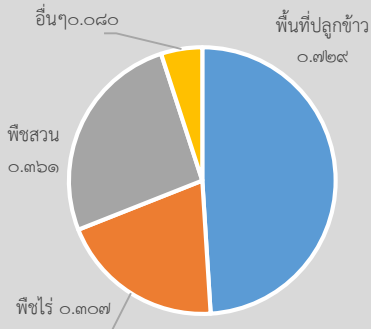
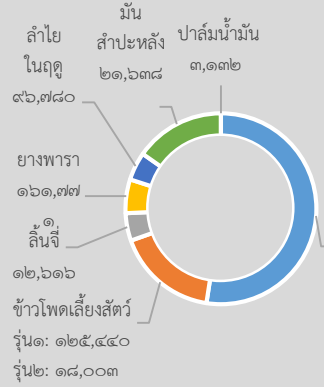


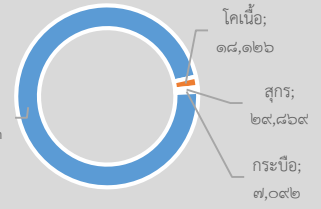
พื้นที่เกษตรกรรม (ล้านไร่)



พืชเศรษฐกิจ (ตัน)



สัตว์เศรษฐกิจ (ตัว)

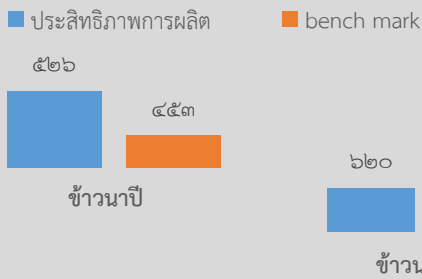


พื้นที่เกษตรกรรมรวม ๑.๕๐๓ ล้านไร่

GPP มูลค่า ๓๖,๗๔๗ ล้านบาท (ปี ๒๕๖๒)
 จำนวนประชากร ๔๗๕,๒๑๕ คน
 เป็นภาคการเกษตร ๘๒,๙๓๕ ครัวเรือน
 ปริมาณน้ำภาพรวมจังหวัด ๑๕๓.๙๘ ล้าน ลบ.ม.
 ปริมาณน้ำฝนสะสม ๓๐.๘ ลบ.ม.
 (๑ ม.ค.๖๕ - ปัจจุบัน)

สินค้าเด่น/GI

ลิ้นจี่ ลักษณะเด่นลิ้นจี่ ลิ้นจี่แม่ใจพะเยา (Chayao Lychee Mae Chai)
 หมายถึง พันธุ์ลิ้นจี่องฮวยที่มีลักษณะผลใหญ่ ทรงยาวรี เปลือกบางสีแดงอมชมพู
 หนามสั้นและห่าง เนื้อผลแห้งกรอบ สีขาวขุ่น ไม่แฉะน้ำ รสชาติหวาน มีกลิ่นหอม
 มีพื้นที่ปลูกมากที่สุดในเขตพื้นที่อำเภอแม่ใจ จังหวัดพะเยา



ประสิทธิภาพในการผลิตสินค้าเกษตรด้านพืช (กก./ไร่)

พะเยา

Info graphic

ข้อมูลพื้นฐานจังหวัด

ปริมาณสินค้าเกษตรที่ได้รับรองมาตรฐาน

พื้นที่ทำเกษตรอินทรีย์ ๔,๙๗๓.๗๕ ไร่

เกษตรกร ๖๓๐ ราย/แปลง

รับรองแล้ว ๒,๑๙๗ ไร่ เกษตรกร ๓๔๕ ราย/แปลง

การรับรอง GAP

ด้านพืช เกษตรกร ๓,๖๕๐ ราย/แปลง พื้นที่ ๒๓,๒๗๗ ไร่

ด้านประมง เกษตรกร ๒๐ ราย พื้นที่ ๕๕.๑๒ ตารางเมตร

ด้านปศุสัตว์ ๒๗ ฟาร์ม

ภัยพิบัติด้านการเกษตร

1.ประกาศเขตพื้นที่ประสบสาธารณภัย (วาตภัย) เมื่อวันที่ 19 มกราคม 2565 ในพื้นที่ อำเภอปง ตำบลควน หมู่ที่ 5,7 ตำบลจิม หมู่ที่ 13,19 ตำบลขุนควน หมู่ที่ 3 อำเภอเมืองพะเยา ตำบลบ้านต๋อน หมู่ที่ 10 อำเภอจุน ตำบลล่อ หมู่ที่ 1,3,6,8

2.ประกาศเขตพื้นที่ประสบสาธารณภัย (วาตภัย) เมื่อวันที่ 20 มกราคม 2565 ในพื้นที่ อำเภอปง ตำบลนาปรัง หมู่ที่ 6,8 ตำบลจิม หมู่ที่ 5,10 ตำบลออย หมู่ที่ 1,2,3,4,5,6,7,8,9,10,11,12,13 ตำบลควน หมู่ที่ 3,7,11 อำเภอภูกามยาว ตำบลเมือ หมู่ที่ 6 ตำบลดงเจน หมู่ที่ 7 ตำบลห้วยแก้ว หมู่ที่ 2,3,4,5,12,13 อำเภอดอกคำใต้ ตำบลห้วยลาน หมู่ที่ 3,6,10,16 ตำบลป่าซาง หมู่ที่ 1,2,3,4,5,6,7,8,9,10



■ งบประมาณ
 ■ เบิกจ่าย

หน่วย: ล้านบาท

๒๒๕,๙๑๗,๘๑๗

ปี ๖๔ มีงบประมาณเพื่อการพัฒนาการเกษตร รวม ๒๒๕,๙๑๗,๘๑๗ ล้านบาท

งป Function มีภารกิจสำคัญ คือ

- คลินิกเกษตรเคลื่อนที่ ผลิตน้ำหมักชีวภาพ จำนวน ๑๒,๐๐๐ ขวด ส่งเสริมการผลิตและการใช้สารอินทรีย์ จำนวน ๖,๐๐๐ ราย
- โครงการพัฒนาเกษตรกรปราดเป็อง (Smart Farmer) ด้านประมง เกษตรกรผู้เพาะเลี้ยงสัตว์น้ำในจังหวัดพะเยา จำนวน ๒๕๐ ราย
- โครงการปรับเปลี่ยนพืชสำหรับปลูกพืชอาหารสัตว์ ปีงบประมาณ ๒๕๖๓ เปลี่ยนพื้นที่ทำนาไม่เหมาะสม S๓/N จำนวน ๓๐๐ ไร่

งปจังหวัด/กลุ่มจังหวัด มีภารกิจสำคัญ คือ

- โครงการเพิ่มขีดในการแข่งขันการเกษตรระดับภูมิภาค ของสำนักงานเกษตรจังหวัดพะเยา