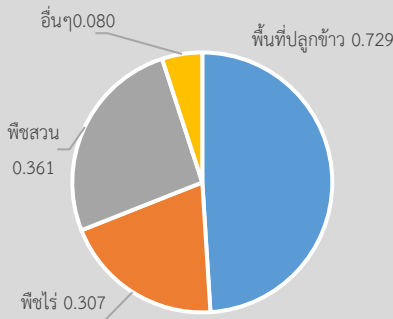
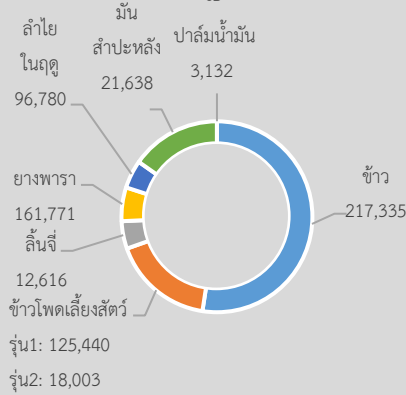


พื้นที่เกษตรกรรม (ล้านไร่)

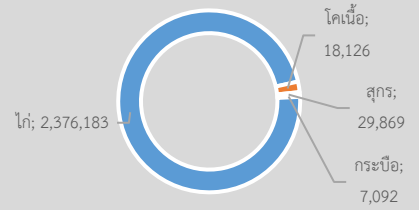


พื้นที่เกษตรกรรมรวม ๑.๕๐๓ ล้านไร่

พืชเศรษฐกิจ (ตัน)



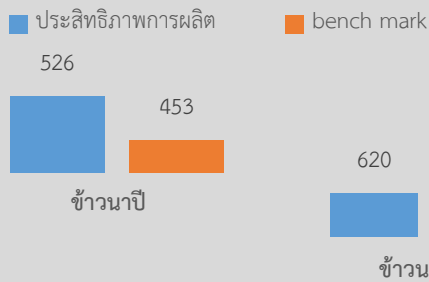
สัตว์เศรษฐกิจ (ตัว)



GPP มูลค่า 35,439 ล้านบาท (ปี 2563)
จำนวนประชากร 475,215 คน
เป็นภาคการเกษตร 82,935 ครัวเรือน
ปริมาณน้ำภาพรวมจังหวัด 109.07 ล้าน ลบ.ม.
ปริมาณน้ำฝนสะสม 343.8 ลบ.ม.
(1 ม.ค.66 - ปัจจุบัน)

สินค้าเด่น/GI

ลิ้นจี่ ลักษณะเด่นลิ้นจี่ ลิ้นจี่แม่ใจพะเยา (Chayao Lychee Mae Chai)
หมายถึง พันธุ์ลิ้นจี่องฮวยที่มีลักษณะผลใหญ่ ทรงยาวรี เปลือกบางสีแดงอมชมพู
หนามสั้นและห่าง เนื้อผลแห้งกรอบ สีขาวขุ่น ไม่แฉะน้ำ รสชาติหวาน มีกลิ่นหอม
มีพื้นที่ปลูกมากที่สุดในเขตพื้นที่อำเภอแม่ใจ จังหวัดพะเยา



ประสิทธิภาพในการผลิตสินค้าเกษตรด้านพืช (กก./ไร่)

พะเยา

Info graphic

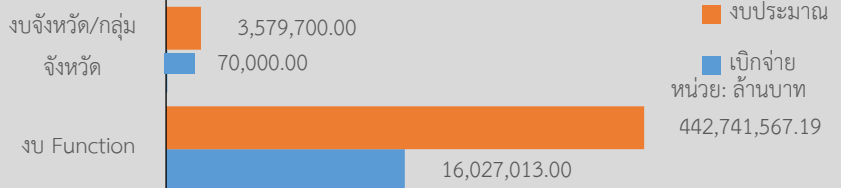
ข้อมูลพื้นฐานจังหวัด

ปริมาณสินค้าเกษตรที่ได้รับรองมาตรฐาน

พื้นที่ทำเกษตรอินทรีย์ ๔,๐๐๐.๗๕ ไร่
เกษตรกร ๖๔๘ ราย/แปลง
รับรองแล้ว ๒,๑๘๑.๗๕ ไร่ เกษตรกร ๕๒๓ ราย/แปลง
การรับรอง GAP
ด้านพืช เกษตรกร ๓,๗๓๘ ราย พื้นที่ ๒๓,๒๗๗ ไร่
ด้านประมง เกษตรกร ๒๐ ราย พื้นที่ ๒๐.๒๘ ไร่
ด้านปศุสัตว์ ๒๗ ฟาร์ม

ภัยพิบัติด้านการเกษตร

-สำนักงานเกษตรและสหกรณ์จังหวัดพะเยา ได้ประสานงาน
สำนักงานป้องกันและบรรเทาสาธารณภัยจังหวัดพะเยา
(ไม่มีเหตุการณ์วาตภัยหรืออุทกภัย)



ปี 65 มีงบประมาณเพื่อการพัฒนาการเกษตร รวม 446,321,267.19 ล้านบาท

งบ Function มีภารกิจสำคัญ คือ

- โครงการพัฒนาเกษตรกรปราดเปื่อง (Smart Farmer) ด้านประมง เกษตรกรผู้เพาะเลี้ยงสัตว์น้ำในจังหวัดพะเยา
- โครงการปรับเปลี่ยนพืชที่สำหรับปลูกพืชอาหารสัตว์ ปีงบประมาณ 2566
- เปลี่ยนพื้นที่ทำนาไม่เหมาะสม S3/N

งบจังหวัด/กลุ่มจังหวัด มีภารกิจสำคัญ คือ

- โครงการเพิ่มขีดในการแข่งขันการเกษตรระดับภูมิภาค ของสำนักงานเกษตรจังหวัดพะเยา