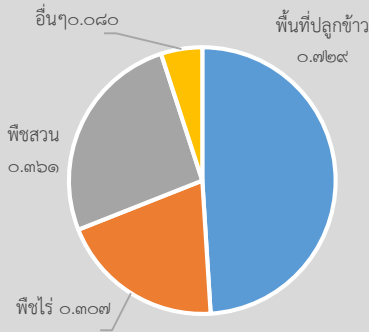
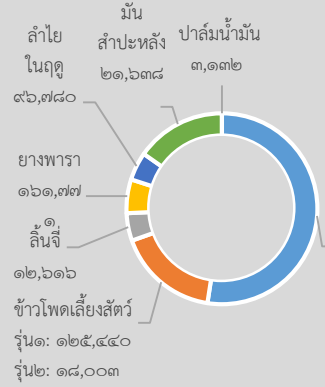


พื้นที่เกษตรกรรม (ล้านไร่)

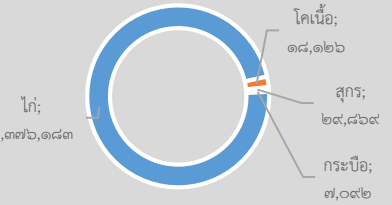


พื้นที่เกษตรกรรมรวม ๑.๕๐๓ ล้านไร่

พืชเศรษฐกิจ (ตัน)



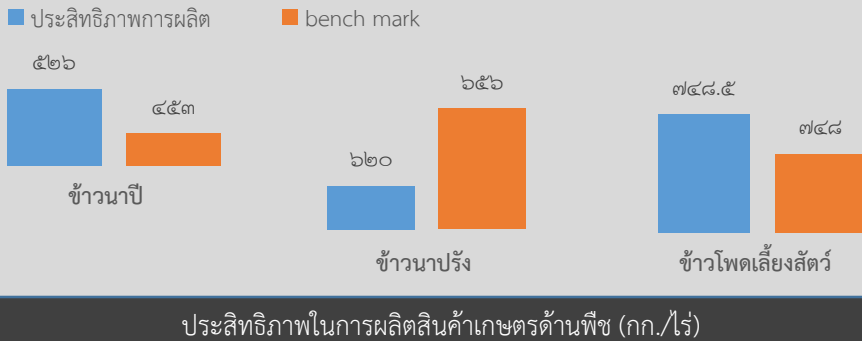
สัตว์เศรษฐกิจ (ตัว)



GPP มูลค่า ๓๕,๔๓๙ ล้านบาท (ปี ๒๕๖๓)
 จำนวนประชากร ๔๗๕,๒๑๕ คน
 เป็นภาคการเกษตร ๘๒,๙๓๕ ครัวเรือน
 ปริมาณน้ำภาพรวมจังหวัด ๑๙๘.๑๗๕ ล้าน ลบ.ม.
 ปริมาณน้ำฝนสะสม ๑.๒ ลบ.ม.
 (๑ ม.ค.๖๖ - ปัจจุบัน)

สินค้าเด่น/GI

ลิ้นจี่ ลักษณะเด่นลิ้นจี่ ลิ้นจี่แม่ใจพะเยา (Chayao Lychee Mae Chai)
 หมายถึง พันธุ์ลิ้นจี่ฮอยที่มีลักษณะผลใหญ่ ทรงยาวรี เปลือกบางสีแดงอมชมพู
 หนามสั้นและห่าง เนื้อผลแห้งกรอบ สีขาวขุ่น ไม่แฉะน้ำ รสชาติหวาน มีกลิ่นหอม
 มีพื้นที่ปลูกมากที่สุดในเขตพื้นที่อำเภอแม่ใจ จังหวัดพะเยา



ประสิทธิภาพในการผลิตสินค้าเกษตรด้านพืช (กก./ไร่)

พะเยา

Info graphic

ข้อมูลพื้นฐานจังหวัด

ปริมาณสินค้าเกษตรที่ได้รับรองมาตรฐาน

พื้นที่ทำเกษตรอินทรีย์ ๔,๙๗๓.๗๕ ไร่
 เกษตรกร ๖๓๐ ราย/แปลง
 รับรองแล้ว ๒,๑๙๗ ไร่ เกษตรกร ๓๔๕ ราย/แปลง
การรับรอง GAP
 ด้านพืช เกษตรกร ๓,๖๕๐ ราย/แปลง พื้นที่ ๒๓,๒๗๗ ไร่
 ด้านประมง เกษตรกร ๒๐ ราย พื้นที่ ๕๕.๑๒ ตารางเมตร
 ด้านปศุสัตว์ ๒๗ ฟาร์ม

ภัยพิบัติด้านการเกษตร

-สำนักงานเกษตรและสหกรณ์จังหวัดพะเยา ได้ประสานงาน
 สำนักงานป้องกันและบรรเทาสาธารณภัยจังหวัดพะเยา
 เรียบร้อยแล้ว โดยกรมป้องกันและบรรเทาสาธารณภัย ได้
 อนุมัติให้จังหวัดพะเยา ขยายเวลาการให้ความช่วยเหลือ
 ผู้ประสบภัยพิบัติกรณีฉุกเฉินอุทกภัย (ด้านพืช) ในพื้นที่
 อำเภอเชียงคำ และอำเภอดอกคำใต้ ออกไปไม่เกินวันที่
 ๑ มีนาคม ๒๕๖๖ วงเงินขอรับการช่วยเหลือทั้งสิ้น
 ๒,๒๔๐,๒๔๖.๕๐ บาท (สองล้านสองแสนสี่หมื่นสองร้อยสี่
 สิบบาทห้าสิบบาท)



ปี ๖๕ มีงบประมาณเพื่อการพัฒนาการเกษตร รวม ๔๔๖,๓๒๑,๒๖๗.๑๙ ล้านบาท

งบ Function มีภารกิจสำคัญ คือ

- โครงการพัฒนาเกษตรกรปราดเปรื่อง (Smart Farmer) ด้านประมง เกษตรกรผู้เพาะเลี้ยงสัตว์น้ำในจังหวัดพะเยา
- โครงการปรับเปลี่ยนพืชสำหรับปลูกพืชอาหารสัตว์ ปีงบประมาณ ๒๕๖๕
- เปลี่ยนพื้นที่ทำนาไม่เหมาะสม S๓/N

งบจังหวัด/กลุ่มจังหวัด มีภารกิจสำคัญ คือ

- โครงการเพิ่มขีดในการแข่งขันการเกษตรระดับภูมิภาค ของสำนักงานเกษตรจังหวัดพะเยา