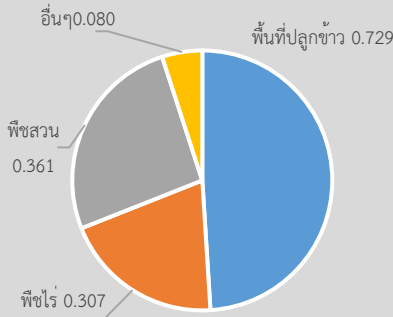
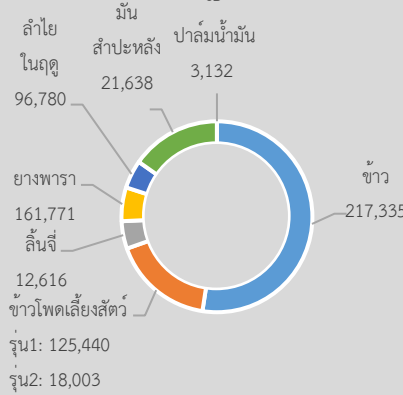


พื้นที่เกษตรกรรม (ล้านไร่)



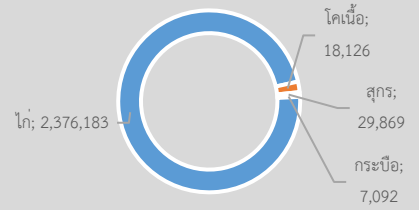
พื้นที่เกษตรกรรมรวม ๑.๕๐๓ ล้านไร่

พืชเศรษฐกิจ (ตัน)



รุ่น1: 125,440
รุ่น2: 18,003

สัตว์เศรษฐกิจ (ตัว)



GPP มูลค่า 35,439 ล้านบาท (ปี 2563)

จำนวนประชากร 475,215 คน

เป็นภาคการเกษตร 82,935 ครัวเรือน

ปริมาณน้ำภาพรวมจังหวัด 192.673 ล้าน ลบ.ม.

ปริมาณน้ำฝนสะสม 1.2 ลบ.ม.

(1 ม.ค.66 - ปัจจุบัน)

สินค้าเด่น/GI

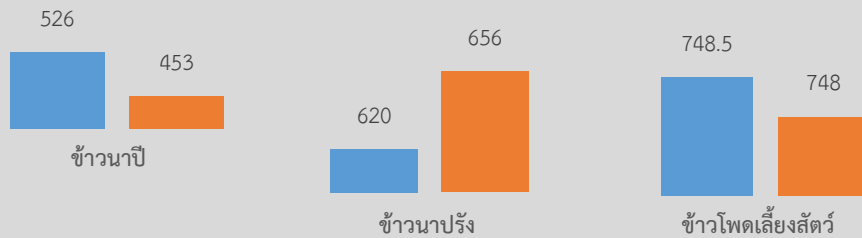
ลิ้นจี่ ลักษณะเด่นลิ้นจี่ ลิ้นจี่แม่ใจพะเยา (Chayao Lychee Mae Chai)

หมายถึง พันธุ์ลิ้นจี่องฮวยที่มีลักษณะผลใหญ่ ทรงยาวรี เปลือกบางสีแดงอมชมพู หนามสั้นและห่าง เนื้อผลแห้งกรอบ สีขาวขุ่น ไม่แฉะน้ำ รสชาติหวาน มีกลิ่นหอม มีพื้นที่ปลูกมากที่สุดในเขตพื้นที่อำเภอแม่ใจ จังหวัดพะเยา



ข้าวหอมมะลิพะเยา หมายถึง ข้าวเปลือก ข้าวกล้อง และข้าวขาว ที่แปรรูปมาจาก ข้าวหอมมะลิ พันธุ์ข้าวดอกมะลิ 105 และ กข 15 เมล็ดข้าวสารมีรูปร่างเรียวยาว เมล็ดใส ท้องไข่น้อย เมื่อบริโภคแล้วมีกลิ่นหอมคล้ายใบเตย แม้ทิ้งไว้นานก็ยังคงสภาพ กลิ่นหอมปลูกในพื้นที่ลุ่มลุ่มรอบด้วยเทือกเขาหรือที่ทับถมด้วยตะกอนแม่น้ำในพื้นที่ 9 อำเภอของจังหวัดพะเยา

ประสิทธิภาพการผลิต benchmark



ประสิทธิภาพในการผลิตสินค้าเกษตรด้านพืช (กก./ไร่)

พะเยา

Info graphic

ข้อมูลพื้นฐานจังหวัด

ปริมาณสินค้าเกษตรที่ได้รับรองมาตรฐาน

พื้นที่ทำเกษตรอินทรีย์ ๔,๐๐๐.๗๕ ไร่

เกษตรกร ๖๔๘ ราย/แปลง

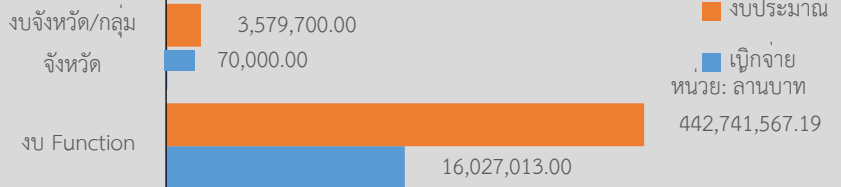
รับรองแล้ว ๒,๑๘๑.๗๕ ไร่ เกษตรกร ๕๓๓ ราย/แปลง

การรับรอง GAP

ด้านพืช เกษตรกร ๓,๗๓๘ ราย พื้นที่ ๒๓,๒๗๗ ไร่

ด้านประมง เกษตรกร ๒๐ ราย พื้นที่ ๒๐.๒๘ ไร่

ด้านปศุสัตว์ ๒๗ ฟาร์ม



ปี 65 มีงบประมาณเพื่อการพัฒนาการเกษตร รวม 446,321,267.19 ล้านบาท

งบ Function มีภารกิจสำคัญ คือ

- โครงการพัฒนาเกษตรกรปราดเป็รื่อง (Smart Farmer) ด้านประมง เกษตรกรผู้เพาะเลี้ยงสัตว์น้ำในจังหวัดพะเยา
- โครงการปรับเปลี่ยนพืชสำหรับปลูกพืชอาหารสัตว์ ปีงบประมาณ 2566
- เปลี่ยนพื้นที่ทำนามั้เหมาะสม S3/N

งบจังหวัด/กลุ่มจังหวัด มีภารกิจสำคัญ คือ

- โครงการเพิ่มขีดในการแข่งขันการเกษตรระดับภูมิภาค ของสำนักงานเกษตรจังหวัดพะเยา