



ที่ กษ ๐๒๑๒/ว๑๐๐๑
ถึง เกษตรและสหกรณ์จังหวัด

สำนักแผนงานและโครงการพิเศษ ขอส่งสรุปรายงานศัตรูพืชระบาด ข้อมูล ณ วันที่ ๒๘ กุมภาพันธ์ ๒๕๖๗
ข้อมูลจากกลุ่มพยากรณ์และเตือนการระบาดศัตรูพืช กองส่งเสริมการอารักขาพืชจัดการดินปุ๋ย กรมส่งเสริมการเกษตร
เพื่อโปรดทราบและพิจารณาดำเนินการต่อไป



<https://s.moac.go.th/NWPVWE>

กลุ่มป้องกันและแก้ไขปัญหาภัยธรรมชาติ
โทรศัพท์/โทรสาร ๐-๒๒๘๑-๙๙๕๙

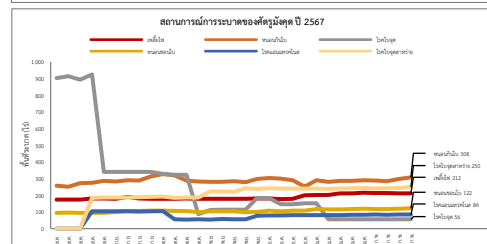
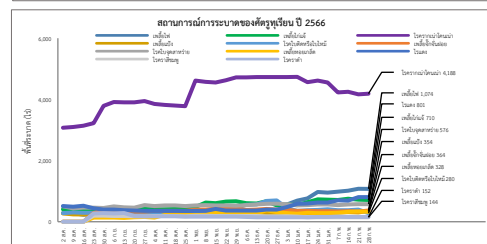
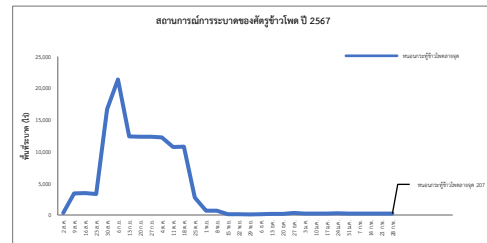
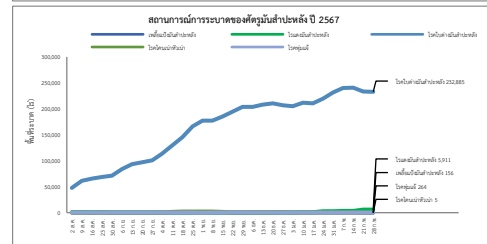
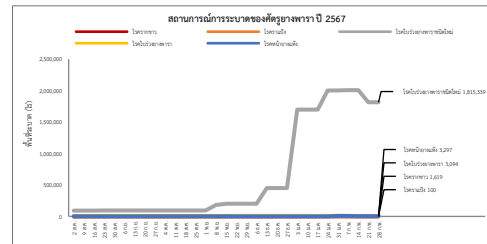
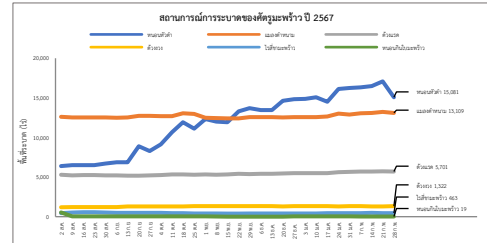
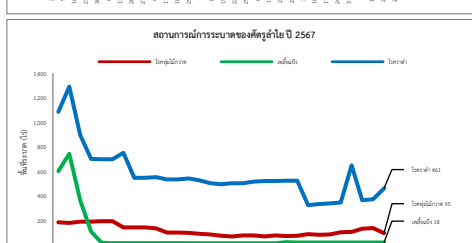
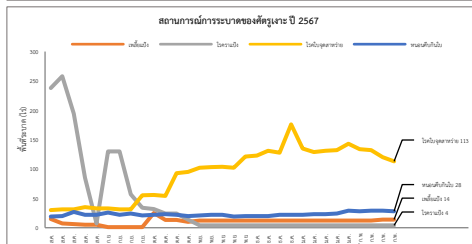
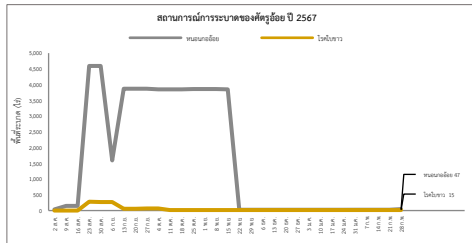
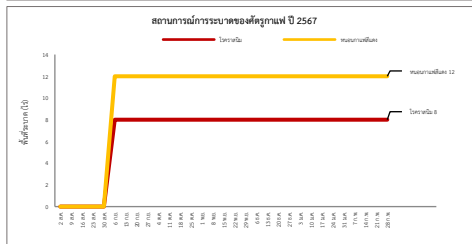
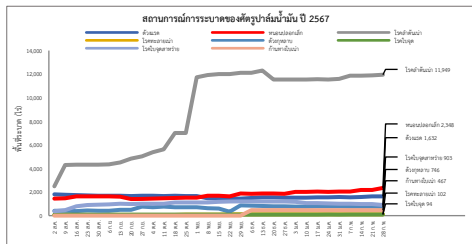
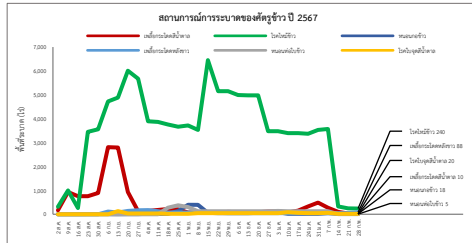
สำเนา นี้ ถึง

- | | | | | | |
|----|-----------------------|-------------|----|-----------------------|-----------------|
| ๑ | เกษตรและสหกรณ์จังหวัด | กำแพงเพชร | ๓๑ | เกษตรและสหกรณ์จังหวัด | ตราด |
| ๒ | เกษตรและสหกรณ์จังหวัด | เชียงใหม่ | ๓๒ | เกษตรและสหกรณ์จังหวัด | ปราจีนบุรี |
| ๓ | เกษตรและสหกรณ์จังหวัด | นครสวรรค์ | ๓๓ | เกษตรและสหกรณ์จังหวัด | ระยอง |
| ๔ | เกษตรและสหกรณ์จังหวัด | น่าน | ๓๔ | เกษตรและสหกรณ์จังหวัด | สมุทรปราการ |
| ๕ | เกษตรและสหกรณ์จังหวัด | พะเยา | ๓๕ | เกษตรและสหกรณ์จังหวัด | สระแก้ว |
| ๖ | เกษตรและสหกรณ์จังหวัด | พิจิตร | ๓๖ | เกษตรและสหกรณ์จังหวัด | กาญจนบุรี |
| ๗ | เกษตรและสหกรณ์จังหวัด | พิษณุโลก | ๓๗ | เกษตรและสหกรณ์จังหวัด | นครปฐม |
| ๘ | เกษตรและสหกรณ์จังหวัด | เพชรบูรณ์ | ๓๘ | เกษตรและสหกรณ์จังหวัด | ประจวบคีรีขันธ์ |
| ๙ | เกษตรและสหกรณ์จังหวัด | แพร่ | ๓๙ | เกษตรและสหกรณ์จังหวัด | เพชรบุรี |
| ๑๐ | เกษตรและสหกรณ์จังหวัด | สุโขทัย | ๔๐ | เกษตรและสหกรณ์จังหวัด | ราชบุรี |
| ๑๑ | เกษตรและสหกรณ์จังหวัด | อุทัยธานี | ๔๑ | เกษตรและสหกรณ์จังหวัด | สมุทรสงคราม |
| ๑๒ | เกษตรและสหกรณ์จังหวัด | กาฬสินธุ์ | ๔๒ | เกษตรและสหกรณ์จังหวัด | สมุทรสาคร |
| ๑๓ | เกษตรและสหกรณ์จังหวัด | ขอนแก่น | ๔๓ | เกษตรและสหกรณ์จังหวัด | สุพรรณบุรี |
| ๑๔ | เกษตรและสหกรณ์จังหวัด | ชัยภูมิ | ๔๔ | เกษตรและสหกรณ์จังหวัด | กระบี่ |
| ๑๕ | เกษตรและสหกรณ์จังหวัด | นครราชสีมา | ๔๕ | เกษตรและสหกรณ์จังหวัด | ชุมพร |
| ๑๖ | เกษตรและสหกรณ์จังหวัด | บุรีรัมย์ | ๔๖ | เกษตรและสหกรณ์จังหวัด | ตรัง |
| ๑๗ | เกษตรและสหกรณ์จังหวัด | มหาสารคาม | ๔๗ | เกษตรและสหกรณ์จังหวัด | นครศรีธรรมราช |
| ๑๘ | เกษตรและสหกรณ์จังหวัด | มุกดาหาร | ๔๘ | เกษตรและสหกรณ์จังหวัด | นราธิวาส |
| ๑๙ | เกษตรและสหกรณ์จังหวัด | ยโสธร | ๔๙ | เกษตรและสหกรณ์จังหวัด | ปัตตานี |
| ๒๐ | เกษตรและสหกรณ์จังหวัด | ร้อยเอ็ด | ๕๐ | เกษตรและสหกรณ์จังหวัด | พังงา |
| ๒๑ | เกษตรและสหกรณ์จังหวัด | ศรีสะเกษ | ๕๑ | เกษตรและสหกรณ์จังหวัด | พัทลุง |
| ๒๒ | เกษตรและสหกรณ์จังหวัด | สกลนคร | ๕๒ | เกษตรและสหกรณ์จังหวัด | ภูเก็ต |
| ๒๓ | เกษตรและสหกรณ์จังหวัด | สุรินทร์ | ๕๓ | เกษตรและสหกรณ์จังหวัด | ยะลา |
| ๒๔ | เกษตรและสหกรณ์จังหวัด | หนองคาย | ๕๔ | เกษตรและสหกรณ์จังหวัด | ระนอง |
| ๒๕ | เกษตรและสหกรณ์จังหวัด | อุบลราชธานี | ๕๕ | เกษตรและสหกรณ์จังหวัด | สงขลา |
| ๒๖ | เกษตรและสหกรณ์จังหวัด | ชัยนาท | ๕๖ | เกษตรและสหกรณ์จังหวัด | สตูล |
| ๒๗ | เกษตรและสหกรณ์จังหวัด | สระบุรี | ๕๗ | เกษตรและสหกรณ์จังหวัด | สุราษฎร์ธานี |
| ๒๘ | เกษตรและสหกรณ์จังหวัด | จันทบุรี | | | |
| ๒๙ | เกษตรและสหกรณ์จังหวัด | ฉะเชิงเทรา | | | |
| ๓๐ | เกษตรและสหกรณ์จังหวัด | ชลบุรี | | | |



สถานการณ์ศัตรูพืชระบาด ข้อมูล ณ วันที่ 28 กุมภาพันธ์ 2567

สถานการณ์ศัตรูพืชระบาด



รายงานผลการดำเนินงาน (ขนาดที่ขยายได้)

ข้อมูล ณ วันที่ 28 กุมภาพันธ์ 2567

Table with multiple columns for financial and operational data, including categories like 'งบกำไรขาดทุน', 'งบดุล', and 'งบกระแสเงินสด'. It contains numerical values and percentages across various sub-categories.