

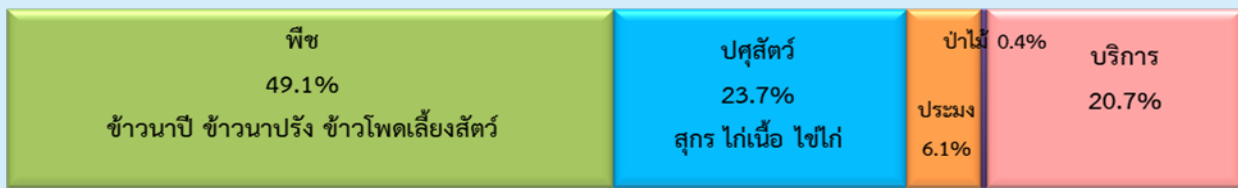
# ภาวะเศรษฐกิจการเกษตร ไตรมาส 3 ปี 2566 และแนวโน้มปี 2566 จังหวัดพิจิตร

## เครื่องชี้ทางด้านเศรษฐกิจการเกษตรไตรมาส 3 ปี 2566

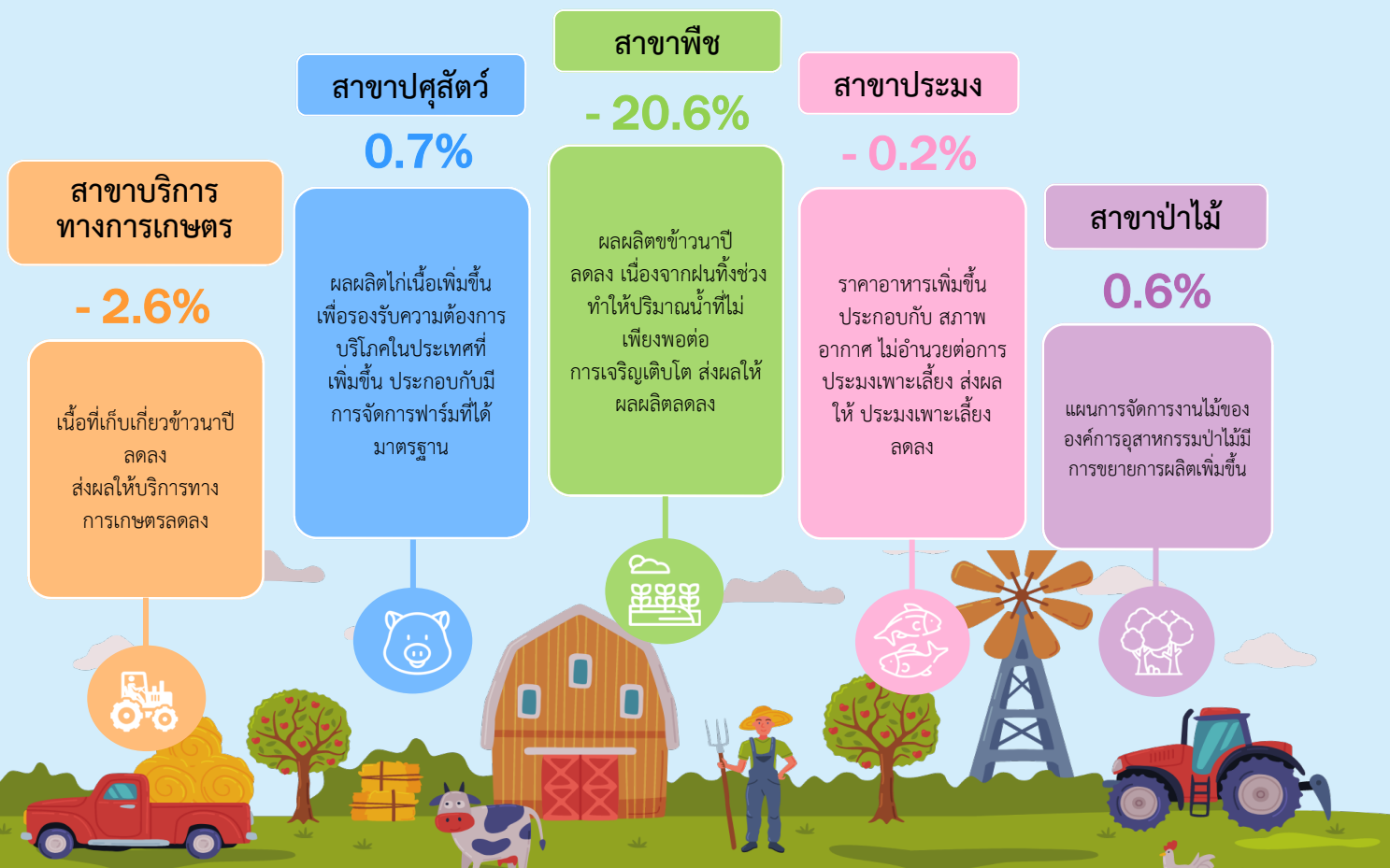
รายการ	ภาคเกษตร			สาขาพืช			สาขาปศุสัตว์			สาขาประมง		
	Q3/65	Q3/66	%Δ	Q3/65	Q3/66	%Δ	Q3/65	Q3/66	%Δ	Q3/65	Q3/66	%Δ
ดัชนีผลผลิตสินค้าเกษตร	79.4	66.2	-16.6	71.2	56.2	-21.1	158.1	159.2	0.7	128.6	128.4	-0.2
ดัชนีราคาที่ยกษัตริกรขายได้	110.2	121.3	10.1	103.8	116.2	11.9	157.4	158.0	0.4	154.3	156.8	1.6
ดัชนีรายได้เกษตรกร	87.5	80.3	-8.2	73.9	65.3	-11.6	248.8	251.5	1.1	198.4	201.3	1.5

ไตรมาส 3 ปี 2566 ดัชนีผลผลิตสินค้าเกษตรอยู่ที่ระดับ 66.2 ลดลงร้อยละ 16.6 เมื่อเทียบกับช่วงเดียวกันของปีที่ผ่านมา เนื่องจากผลผลิตสินค้าเกษตรสำคัญลดลง ได้แก่ ข้าวนาปี สุกร ไก่ และประมงเพาะเลี้ยง ส่วนดัชนีราคาที่ยกษัตริกรขายได้อยู่ที่ระดับ 121.3 เพิ่มขึ้นร้อยละ 10.1 เนื่องจากราคาสินค้าเกษตรที่สำคัญเพิ่มขึ้น ได้แก่ ข้าว ข้าวโพดเลี้ยงสัตว์ และไก่เนื้อ ส่งผลให้ดัชนีรายได้เกษตรกรอยู่ที่ระดับ 80.3 ลดลงร้อยละ 8.2

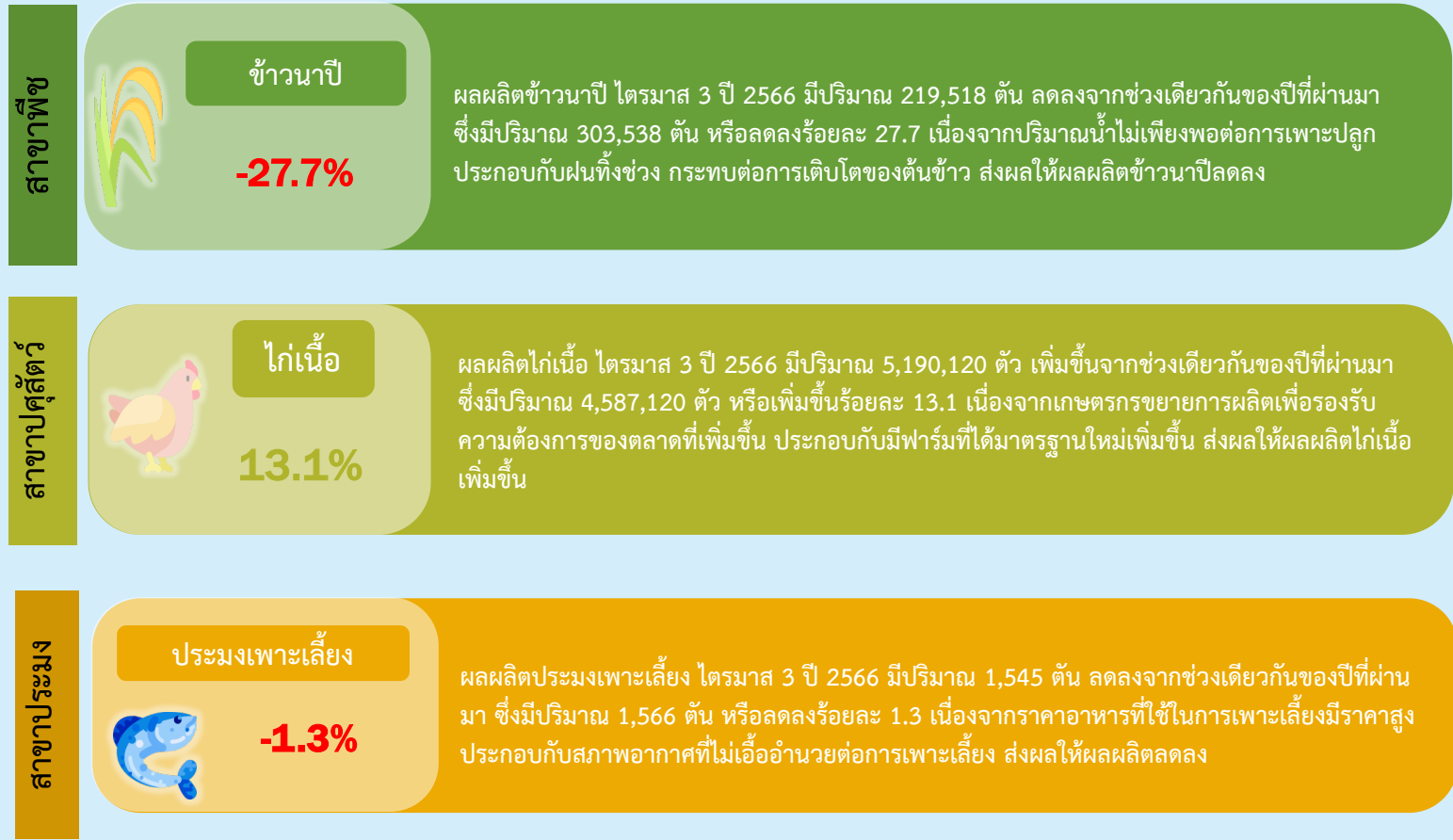
## สัดส่วนโครงสร้าง GPP ภาคเกษตร ไตรมาส 3 ปี 2566



## ภาวะเศรษฐกิจการเกษตรไตรมาส 3 ปี 2566 หดตัวร้อยละ 15.9



# สถานการณ์การผลิตสินค้าเกษตรที่สำคัญในไตรมาส 3 ปี 2566



## แนวโน้มภาวะเศรษฐกิจการเกษตร ปี 2566

ปี 2566 ช่วงต้นปีที่ผ่านมาปริมาณน้ำมีเพียงพอต่อการเจริญเติบโตส่งผลให้ผลผลิตข้าว นาปรังและอ้อยโรงงานเพิ่มขึ้น ประกอบกับการดำเนินนโยบายสำคัญของกระทรวงเกษตรและ สหกรณ์ เช่น นโยบายตลาดนำการผลิต และมาตรการช่วยเหลือต่างๆ ส่งผลดีต่อภาคเกษตร ส่วนครึ่งปีหลังคาดว่าปริมาณน้ำไม่เพียงพอจากภาวะฝนทิ้งช่วง อาจส่งผลกระทบต่อสินค้าเกษตร ที่สำคัญ อาทิ ข้าวนาปี ข้าวโพดเลี้ยงสัตว์ อีกทั้งต้องเฝ้าระวังการระบาดของ โรคพืช และโรคสัตว์ อย่างต่อเนื่อง

