



ที่ กษ ๐๒๑๒/ ๖๑๐๐

ถึง เกษตรและสหกรณ์จังหวัด

สำนักแผนงานและโครงการพิเศษ ขอส่งสรุปรายงานศัตรูพืชระบาด ข้อมูล ณ วันที่ ๑ มกราคม ๒๕๖๘
ข้อมูลจากกลุ่มพยากรณ์และเตือนการระบาดศัตรูพืช กองส่งเสริมการอารักขาพืชจัดการดินปุ๋ย กรมส่งเสริมการเกษตร
รายละเอียดตาม QR Code

เพื่อโปรดทราบและพิจารณาดำเนินการต่อไป



<https://s.moac.go.th/zrKZ๗Q>

กลุ่มป้องกันและแก้ไขปัญหาภัยธรรมชาติ

โทรศัพท์/โทรสาร ๐-๒๒๘๑-๙๙๕๙

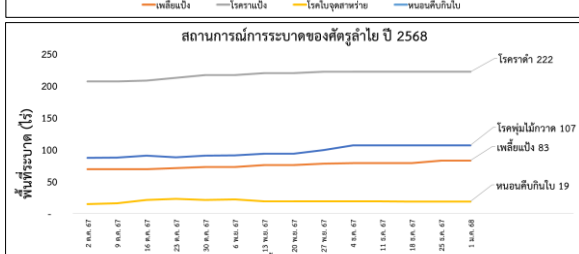
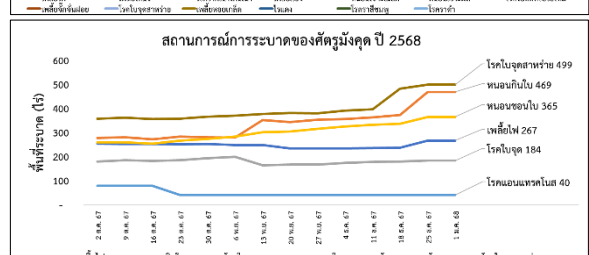
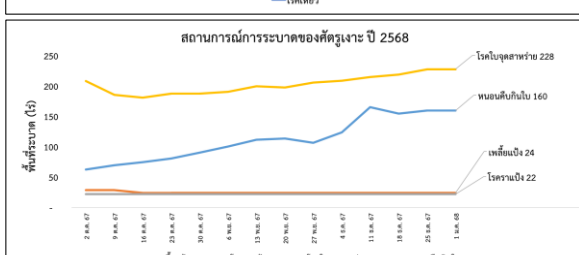
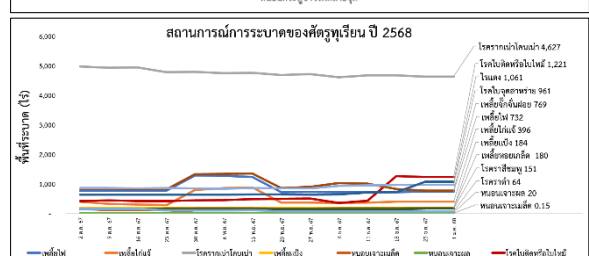
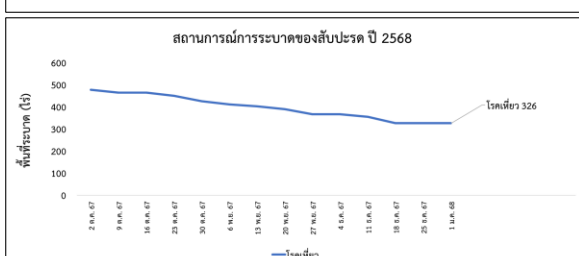
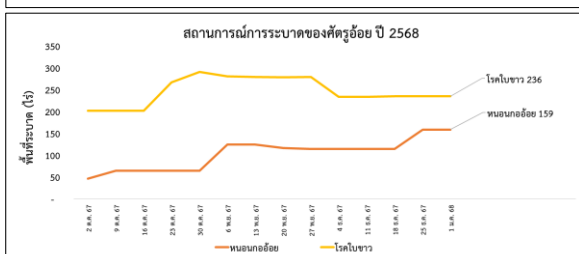
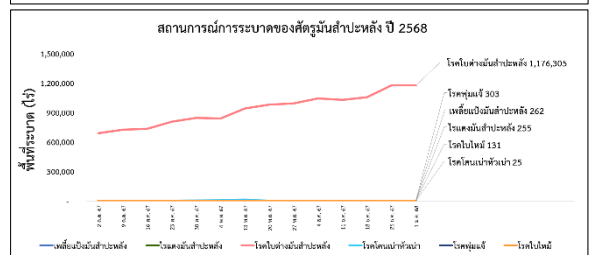
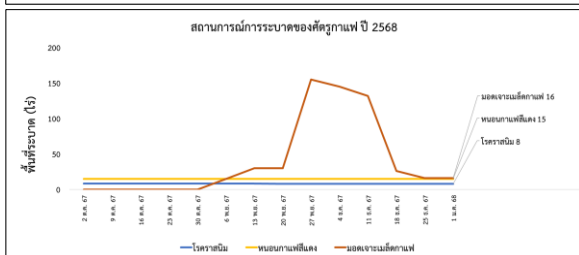
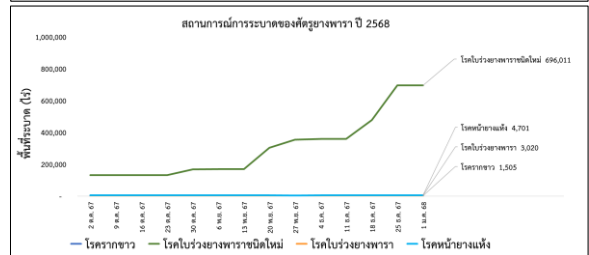
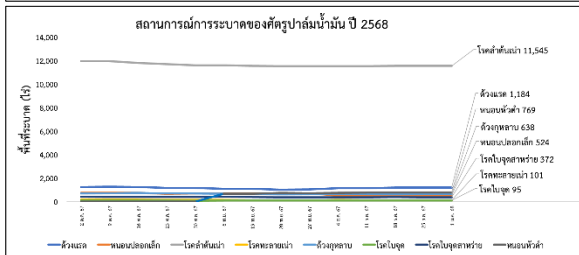
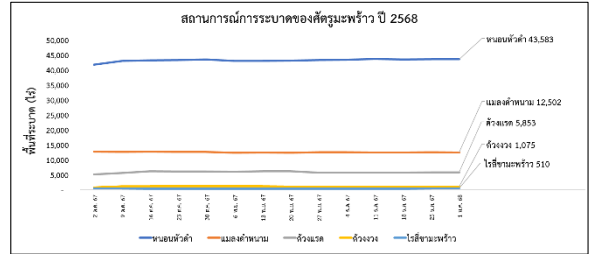
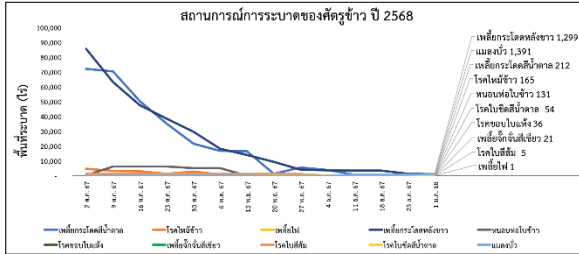
สำเนา นี้ ถึง

- | | | | | | |
|----|-----------------------|-------------|----|-----------------------|-----------------|
| ๑ | เกษตรและสหกรณ์จังหวัด | กำแพงเพชร | ๓๖ | เกษตรและสหกรณ์จังหวัด | ชัยนาท |
| ๒ | เกษตรและสหกรณ์จังหวัด | เชียงใหม่ | ๓๗ | เกษตรและสหกรณ์จังหวัด | ลพบุรี |
| ๓ | เกษตรและสหกรณ์จังหวัด | เชียงราย | ๓๘ | เกษตรและสหกรณ์จังหวัด | สระบุรี |
| ๔ | เกษตรและสหกรณ์จังหวัด | ตาก | ๓๙ | เกษตรและสหกรณ์จังหวัด | อ่างทอง |
| ๕ | เกษตรและสหกรณ์จังหวัด | นครสวรรค์ | ๔๐ | เกษตรและสหกรณ์จังหวัด | จันทบุรี |
| ๖ | เกษตรและสหกรณ์จังหวัด | น่าน | ๔๑ | เกษตรและสหกรณ์จังหวัด | ฉะเชิงเทรา |
| ๗ | เกษตรและสหกรณ์จังหวัด | พะเยา | ๔๒ | เกษตรและสหกรณ์จังหวัด | ชลบุรี |
| ๘ | เกษตรและสหกรณ์จังหวัด | พิจิตร | ๔๓ | เกษตรและสหกรณ์จังหวัด | ตราด |
| ๙ | เกษตรและสหกรณ์จังหวัด | พิษณุโลก | ๔๔ | เกษตรและสหกรณ์จังหวัด | ปราจีนบุรี |
| ๑๐ | เกษตรและสหกรณ์จังหวัด | เพชรบูรณ์ | ๔๕ | เกษตรและสหกรณ์จังหวัด | ระยอง |
| ๑๑ | เกษตรและสหกรณ์จังหวัด | แพร่ | ๔๖ | เกษตรและสหกรณ์จังหวัด | สมุทรปราการ |
| ๑๒ | เกษตรและสหกรณ์จังหวัด | ลำพูน | ๔๗ | เกษตรและสหกรณ์จังหวัด | สระแก้ว |
| ๑๓ | เกษตรและสหกรณ์จังหวัด | สุโขทัย | ๔๘ | เกษตรและสหกรณ์จังหวัด | กาญจนบุรี |
| ๑๔ | เกษตรและสหกรณ์จังหวัด | อุทัยธานี | ๔๙ | เกษตรและสหกรณ์จังหวัด | นครปฐม |
| ๑๕ | เกษตรและสหกรณ์จังหวัด | อุดรดิตถ์ | ๕๐ | เกษตรและสหกรณ์จังหวัด | ประจวบคีรีขันธ์ |
| ๑๖ | เกษตรและสหกรณ์จังหวัด | กาฬสินธุ์ | ๕๑ | เกษตรและสหกรณ์จังหวัด | เพชรบุรี |
| ๑๗ | เกษตรและสหกรณ์จังหวัด | ขอนแก่น | ๕๒ | เกษตรและสหกรณ์จังหวัด | ราชบุรี |
| ๑๘ | เกษตรและสหกรณ์จังหวัด | ชัยภูมิ | ๕๓ | เกษตรและสหกรณ์จังหวัด | สมุทรสงคราม |
| ๑๙ | เกษตรและสหกรณ์จังหวัด | นครพนม | ๕๔ | เกษตรและสหกรณ์จังหวัด | สมุทรสาคร |
| ๒๐ | เกษตรและสหกรณ์จังหวัด | นครราชสีมา | ๕๕ | เกษตรและสหกรณ์จังหวัด | สุพรรณบุรี |
| ๒๑ | เกษตรและสหกรณ์จังหวัด | บึงกาฬ | ๕๖ | เกษตรและสหกรณ์จังหวัด | กระบี่ |
| ๒๒ | เกษตรและสหกรณ์จังหวัด | บุรีรัมย์ | ๕๗ | เกษตรและสหกรณ์จังหวัด | ชุมพร |
| ๒๓ | เกษตรและสหกรณ์จังหวัด | มหาสารคาม | ๕๘ | เกษตรและสหกรณ์จังหวัด | ตรัง |
| ๒๔ | เกษตรและสหกรณ์จังหวัด | มุกดาหาร | ๕๙ | เกษตรและสหกรณ์จังหวัด | นครศรีธรรมราช |
| ๒๕ | เกษตรและสหกรณ์จังหวัด | ยโสธร | ๖๐ | เกษตรและสหกรณ์จังหวัด | นราธิวาส |
| ๒๖ | เกษตรและสหกรณ์จังหวัด | ร้อยเอ็ด | ๖๑ | เกษตรและสหกรณ์จังหวัด | ปัตตานี |
| ๒๗ | เกษตรและสหกรณ์จังหวัด | เลย | ๖๒ | เกษตรและสหกรณ์จังหวัด | พังงา |
| ๒๘ | เกษตรและสหกรณ์จังหวัด | ศรีสะเกษ | ๖๓ | เกษตรและสหกรณ์จังหวัด | พัทลุง |
| ๒๙ | เกษตรและสหกรณ์จังหวัด | สกลนคร | ๖๔ | เกษตรและสหกรณ์จังหวัด | ภูเก็ต |
| ๓๐ | เกษตรและสหกรณ์จังหวัด | สุรินทร์ | ๖๕ | เกษตรและสหกรณ์จังหวัด | ยะลา |
| ๓๑ | เกษตรและสหกรณ์จังหวัด | หนองคาย | ๖๖ | เกษตรและสหกรณ์จังหวัด | ระนอง |
| ๓๒ | เกษตรและสหกรณ์จังหวัด | หนองบัวลำภู | ๖๗ | เกษตรและสหกรณ์จังหวัด | สงขลา |
| ๓๓ | เกษตรและสหกรณ์จังหวัด | อำนาจเจริญ | ๖๘ | เกษตรและสหกรณ์จังหวัด | สตูล |
| ๓๔ | เกษตรและสหกรณ์จังหวัด | อุตรธานี | ๖๙ | เกษตรและสหกรณ์จังหวัด | สุราษฎร์ธานี |
| ๓๕ | เกษตรและสหกรณ์จังหวัด | อุบลราชธานี | | | |



สถานการณ์ศัตรูพืชระบาด ข้อมูล ณ วันที่ 1 มกราคม 2568

สถานการณ์ศัตรูพืชระบาด



รายงานสถานการณ์ศัตรูพืชระบาด (ขนาดพื้นที่ระบาด; ไร่)

ข้อมูล ณ วันที่ 1 มกราคม 2568

ลำดับที่	จังหวัด	เงาะ (พื้นที่ปลูก 132995.72 ไร่)					มังคุด (พื้นที่ปลูก 300337.05 ไร่)						ลำไย (พื้นที่ปลูก 1065658.85 ไร่)					รวมพื้นที่ระบาด	
		เกลี้ยงแป้ง	หนอนดิบกินใบ	โรคราแป้ง	โรคใบจุดสายหรือ	รวม	เพลี้ยไฟ	หนอนชอนใบ	หนอนกินใบ	โรคแอนแทรกสนอส	โรคใบไหม้	โรคใบจุดสายหรือ	รวม	โรคทุ่มไม้กวาด	เพลี้ยแป้ง	โรคราค่า	หนอนดิบกินใบ		รวม
	เพิ่มขึ้น/ลดลงจากสัปดาห์ที่ผ่านมา	0.00	1.00	0.00	1.00	2.00	13.50	3.00	9.00	0.00	13.00	(3.00)	35.50	0.00	0.00	0.00	0.00	0.00	270,251.92
	พื้นที่ระบาดสัปดาห์ที่ผ่านมา	24.00	158.75	22.00	227.00	431.75	253.50	362.00	460.00	40.00	485.75	186.50	1,787.75	106.50	82.75	221.75	18.50	429.50	1,708,159.33
	พื้นที่ระบาดสัปดาห์นี้ (70 จังหวัด)	24.00	159.75	22.00	228.00	433.75	267.00	365.00	469.00	40.00	498.75	183.50	1,823.25	106.50	82.75	221.75	18.50	429.50	1,978,411.25
	ภาคเหนือ 15 จังหวัด	5.00	0.00	11.00	12.00	28.00	0.00	0.00	0.00	0.00	0.00	0.00	0.00	0.00	56.00	78.00	0.00	134.00	157,895.87
1	กำแพงเพชร	0.00	0.00	0.00	0.00	0.00	0.00	0.00	0.00	0.00	0.00	0.00	0.00	0.00	0.00	0.00	0.00	0.00	42,099.59
2	เชียงใหม่	5.00	0.00	11.00	0.00	16.00	0.00	0.00	0.00	0.00	0.00	0.00	0.00	56.00	19.00	0.00	75.00	936.00	
3	เชียงราย	0.00	0.00	0.00	12.00	12.00	0.00	0.00	0.00	0.00	0.00	0.00	0.00	0.00	0.00	0.00	0.00	0.00	999.11
4	ตาก	0.00	0.00	0.00	0.00	0.00	0.00	0.00	0.00	0.00	0.00	0.00	0.00	0.00	0.00	0.00	0.00	0.00	53.25
5	นครสวรรค์	0.00	0.00	0.00	0.00	0.00	0.00	0.00	0.00	0.00	0.00	0.00	0.00	0.00	0.00	0.00	0.00	0.00	36,493.00
6	น่าน	0.00	0.00	0.00	0.00	0.00	0.00	0.00	0.00	0.00	0.00	0.00	0.00	0.00	0.00	0.00	0.00	0.00	5,768.64
7	พะเยา	0.00	0.00	0.00	0.00	0.00	0.00	0.00	0.00	0.00	0.00	0.00	0.00	0.00	59.00	0.00	59.00	551.40	
8	พิจิตร	0.00	0.00	0.00	0.00	0.00	0.00	0.00	0.00	0.00	0.00	0.00	0.00	0.00	0.00	0.00	0.00	0.00	952.00
9	พิษณุโลก	0.00	0.00	0.00	0.00	0.00	0.00	0.00	0.00	0.00	0.00	0.00	0.00	0.00	0.00	0.00	0.00	0.00	49.75
10	เพชรบูรณ์	0.00	0.00	0.00	0.00	0.00	0.00	0.00	0.00	0.00	0.00	0.00	0.00	0.00	0.00	0.00	0.00	0.00	1,420.81
11	แพร่	0.00	0.00	0.00	0.00	0.00	0.00	0.00	0.00	0.00	0.00	0.00	0.00	0.00	0.00	0.00	0.00	0.00	7.00
12	ลำพูน	0.00	0.00	0.00	0.00	0.00	0.00	0.00	0.00	0.00	0.00	0.00	0.00	0.00	0.00	0.00	0.00	0.00	6.00
13	สุโขทัย	0.00	0.00	0.00	0.00	0.00	0.00	0.00	0.00	0.00	0.00	0.00	0.00	0.00	0.00	0.00	0.00	0.00	2,448.32
14	อุทัยธานี	0.00	0.00	0.00	0.00	0.00	0.00	0.00	0.00	0.00	0.00	0.00	0.00	0.00	0.00	0.00	0.00	0.00	66,080.00
15	อุตรดิตถ์	0.00	0.00	0.00	0.00	0.00	0.00	0.00	0.00	0.00	0.00	0.00	0.00	0.00	0.00	0.00	0.00	0.00	31.00
	ภาคตะวันออกเฉียงเหนือ 20 จังหวัด	0.00	0.00	0.00	0.00	0.00	0.00	0.00	0.00	0.00	0.00	0.00	0.00	0.00	0.00	0.00	0.00	0.00	617,031.68
1	กาฬสินธุ์	0.00	0.00	0.00	0.00	0.00	0.00	0.00	0.00	0.00	0.00	0.00	0.00	0.00	0.00	0.00	0.00	0.00	78,755.40
2	ขอนแก่น	0.00	0.00	0.00	0.00	0.00	0.00	0.00	0.00	0.00	0.00	0.00	0.00	0.00	0.00	0.00	0.00	0.00	69,552.50
3	ชัยภูมิ	0.00	0.00	0.00	0.00	0.00	0.00	0.00	0.00	0.00	0.00	0.00	0.00	0.00	0.00	0.00	0.00	0.00	27,493.00
4	นครพนม	0.00	0.00	0.00	0.00	0.00	0.00	0.00	0.00	0.00	0.00	0.00	0.00	0.00	0.00	0.00	0.00	0.00	29.75
5	นครราชสีมา	0.00	0.00	0.00	0.00	0.00	0.00	0.00	0.00	0.00	0.00	0.00	0.00	0.00	0.00	0.00	0.00	0.00	354,582.87
6	บึงกาฬ	0.00	0.00	0.00	0.00	0.00	0.00	0.00	0.00	0.00	0.00	0.00	0.00	0.00	0.00	0.00	0.00	0.00	460.00
7	บุรีรัมย์	0.00	0.00	0.00	0.00	0.00	0.00	0.00	0.00	0.00	0.00	0.00	0.00	0.00	0.00	0.00	0.00	0.00	4,187.60
8	มหาสารคาม	0.00	0.00	0.00	0.00	0.00	0.00	0.00	0.00	0.00	0.00	0.00	0.00	0.00	0.00	0.00	0.00	0.00	8,131.28
9	มุกดาหาร	0.00	0.00	0.00	0.00	0.00	0.00	0.00	0.00	0.00	0.00	0.00	0.00	0.00	0.00	0.00	0.00	0.00	3,744.00
10	ยโสธร	0.00	0.00	0.00	0.00	0.00	0.00	0.00	0.00	0.00	0.00	0.00	0.00	0.00	0.00	0.00	0.00	0.00	7,332.00
11	ร้อยเอ็ด	0.00	0.00	0.00	0.00	0.00	0.00	0.00	0.00	0.00	0.00	0.00	0.00	0.00	0.00	0.00	0.00	0.00	798.00
12	เลย	0.00	0.00	0.00	0.00	0.00	0.00	0.00	0.00	0.00	0.00	0.00	0.00	0.00	0.00	0.00	0.00	0.00	130.00
13	ศรีสะเกษ	0.00	0.00	0.00	0.00	0.00	0.00	0.00	0.00	0.00	0.00	0.00	0.00	0.00	0.00	0.00	0.00	0.00	2,525.00
14	สกลนคร	0.00	0.00	0.00	0.00	0.00	0.00	0.00	0.00	0.00	0.00	0.00	0.00	0.00	0.00	0.00	0.00	0.00	1,640.20
15	สุรินทร์	0.00	0.00	0.00	0.00	0.00	0.00	0.00	0.00	0.00	0.00	0.00	0.00	0.00	0.00	0.00	0.00	0.00	2,818.00
16	หนองคาย	0.00	0.00	0.00	0.00	0.00	0.00	0.00	0.00	0.00	0.00	0.00	0.00	0.00	0.00	0.00	0.00	0.00	1,322.00
17	หนองบัวลำภู	0.00	0.00	0.00	0.00	0.00	0.00	0.00	0.00	0.00	0.00	0.00	0.00	0.00	0.00	0.00	0.00	0.00	62.00
18	อำนาจเจริญ	0.00	0.00	0.00	0.00	0.00	0.00	0.00	0.00	0.00	0.00	0.00	0.00	0.00	0.00	0.00	0.00	0.00	2,683.45
19	อุดรธานี	0.00	0.00	0.00	0.00	0.00	0.00	0.00	0.00	0.00	0.00	0.00	0.00	0.00	0.00	0.00	0.00	0.00	3,133.66
20	อุบลราชธานี	0.00	0.00	0.00	0.00	0.00	0.00	0.00	0.00	0.00	0.00	0.00	0.00	0.00	0.00	0.00	0.00	0.00	47,650.97
	ภาคกลาง 5 จังหวัด	0.00	0.00	0.00	0.00	0.00	0.00	0.00	0.00	0.00	0.00	0.00	0.00	0.00	0.00	0.00	0.00	0.00	98,660.31
1	กรุงเทพมหานคร	0.00	0.00	0.00	0.00	0.00	0.00	0.00	0.00	0.00	0.00	0.00	0.00	0.00	0.00	0.00	0.00	0.00	275.00
2	ชัยนาท	0.00	0.00	0.00	0.00	0.00	0.00	0.00	0.00	0.00	0.00	0.00	0.00	0.00	0.00	0.00	0.00	0.00	4,068.00
3	ลพบุรี	0.00	0.00	0.00	0.00	0.00	0.00	0.00	0.00	0.00	0.00	0.00	0.00	0.00	0.00	0.00	0.00	0.00	90,501.06
4	สระบุรี	0.00	0.00	0.00	0.00	0.00	0.00	0.00	0.00	0.00	0.00	0.00	0.00	0.00	0.00	0.00	0.00	0.00	3,779.25
5	อ่างทอง	0.00	0.00	0.00	0.00	0.00	0.00	0.00	0.00	0.00	0.00	0.00	0.00	0.00	0.00	0.00	0.00	0.00	37.00
	ภาคตะวันออก 8 จังหวัด	0.00	127.75	5.00	210.00	342.75	182.00	300.00	189.00	0.00	452.75	173.50	1,297.25	106.50	17.75	143.75	18.50	286.50	155,524.68
1	ฉะเชิงเทรา	0.00	127.75	5.00	210.00	342.75	58.00	273.00	122.50	0.00	452.75	166.50	1,072.75	106.50	17.75	143.75	18.50	286.50	4,610.84
2	ชลบุรี	0.00	0.00	0.00	0.00	0.00	0.00	0.00	0.00	0.00	0.00	0.00	0.00	0.00	0.00	0.00	0.00	0.00	27,909.01
3	ชลบุรี	0.00	0.00	0.00	0.00	0.00	0.00	0.00	0.00	0.00	0.00	0.00	0.00	0.00	0.00	0.00	0.00	0.00	49,963.10
4	ตราด	0.00	0.00	0.00	0.00	0.00	86.50	0.00	0.00	0.00	0.00	86.50	0.00	0.00	0.00	0.00	0.00	0.00	2,671.50
5	ปราจีนบุรี	0.00	0.00	0.00	0.00	0.00	0.00	0.00	0.00	0.00	0.00	0.00	0.00	0.00	0.00	0.00	0.00	0.00	35,289.25
6	ระยอง	0.00	0.00	0.00	0.00	0.00	37.50	27.00	66.50	0.00	0.00	7.00	138.00	0.00	0.00	0.00	0.00	0.00	17,258.48
7	สมุทรปราการ	0.00	0.00	0.00	0.00	0.00	0.00	0.00	0.00	0.00	0.00	0.00	0.00	0.00	0.00	0.00	0.00	0.00	54.00
8	สระแก้ว	0.00	0.00	0.00	0.00	0.00	0.00	0.00	0.00	0.00	0.00	0.00	0.00	0.00	0.00	0.00	0.00	0.00	17,768.50
	ภาคตะวันตก 8 จังหวัด	0.00	0.00	0.00	0.00	0.00	0.00	0.00	0.00	0.00	0.00	0.00	0.00	0.00	9.00	0.00	0.00	9.00	231,956.73
1	กาญจนบุรี	0.00	0.00	0.00	0.00	0.00	0.00	0.00	0.00	0.00	0.00	0.00	0.00	0.00	0.00	0.00	0.00	0.00	179,170.00
2	นครปฐม	0.00																	