



# ข่าวเตือนประจำสัปดาห์ การระบาดของศัตรูพืช

ปีที่ 12 | ฉบับที่ 5 | วันที่ 5 กุมภาพันธ์ 2568

## หนอนเจาะเมล็ดทุเรียน

เดือนเกษตรกรผู้ปลูกทุเรียนทุกภาคประเทศไทย เผชิญการระบาดของหนอนเจาะเมล็ดทุเรียน ซึ่งแมลงศัตรูที่สำคัญของทุเรียน เนื่องจากทุเรียนอยู่ในระยะของการพัฒนาผล การเข้าทำลายของหนอนเจาะเมล็ดส่งผลเสียต่อผลผลิตทุเรียน ทำให้เนื้อทุเรียนเสียคุณภาพ ดังนั้นเกษตรกรควรหมั่นสำรวจแปลงอย่างสม่ำเสมอ หากพบการระบาดให้ดำเนินการควบคุมและป้องกันกำจัดก่อนเกิดการระบาดรุนแรง หรือสามารถขอคำแนะนำจากเจ้าหน้าที่สำนักงานเกษตรอำเภอหรือสำนักงานเกษตรจังหวัดใกล้บ้าน

ชื่ออื่น : หนอนใต้ หนอนรู หนอนมาเลย์

ชื่อวิทยาศาสตร์ : *Mudaria luteileprosa* Holloway

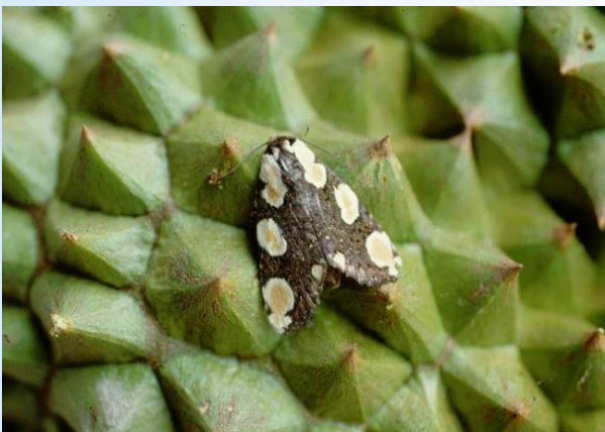
วงศ์ : Noctuidae

อันดับ : Lepidoptera



## รูปร่างลักษณะ

หนอนเจาะเมล็ดทุเรียนเป็นแมลงศัตรูที่มีความสำคัญและทำความเสียหายต่อผลผลิตทุเรียนหนอนชนิดนี้มีถิ่นกำเนิดอยู่ในประเทศมาเลเซีย แล้วระบาดเข้ามาทางภาคใต้ของประเทศไทย การนำเมล็ดพันธุ์จากทางภาคใต้มาเป็นเหตุทำให้หนอนชนิดนี้ติดมาด้วย โดยตัวเต็มวัยเป็นผีเสื้อกลางคืน สามารถวางไข่ได้ 100–200 ฟองต่อตัว วางไข่เป็นฟองเดี่ยวบนผลทุเรียนในขณะที่ผลยังอ่อน จากนั้นตัวหนอนที่เพิ่งฟักจากไข่จะเจาะเข้าไปกัดกินเมล็ดภายในผล หนอนเจริญเติบโตอยู่ภายในผลทุเรียน กัดกินเมล็ดเป็นอาหารประมาณ 30–40 วัน ระยะหนอนประมาณ 38 วัน หนอนอาศัยอยู่ในผลทุเรียนจนกระทั่งผลแก่ เมื่อหนอนโตเต็มที่หรือถ้าผลร่วงก่อน หนอนจะเจาะรูกลมขนาดเส้นผ่าศูนย์กลางประมาณ 5–8 มิลลิเมตรออกมาและเข้าดักแด้ในดิน ระยะก่อนเข้าดักแด้ 8–10 วัน ระยะดักแด้ 1–9 เดือน ผีเสื้อตัวเต็มวัยที่ออกจากดักแด้ภายในหนึ่งเดือน อาจจะเข้าทำลายทุเรียนรุ่นหลังในปีเดียวกันได้ หรืออาจจะออกจากดักแด้ในปีถัดไปโดยมีฝนในช่วงต้นปี



ผีเสื้อหนอนเมล็ดทุเรียน



หนอนเจาะเมล็ดทุเรียน



## ลักษณะการเข้าทำลาย

หนอนที่เพิ่งฟักจากไข่จะเจาะเข้าไปกัดกินเมล็ดภายในผล การเข้าทำลายจะสังเกตรอยเจาะของหนอนได้ยากเนื่องจากมีขนาดเล็กมากและเปลือกทุเรียนที่กำลังขยายจะปิดรูเจาะของหนอน ทุเรียนที่ถูกทำลายส่วนใหญ่จะอยู่ในระยะที่เมล็ดแข็งแล้ว หนอนที่เจาะเข้าไปในผลทุเรียนถ่ายมูลออกมาปะปนอยู่กับเนื้อทุเรียน จนกระทั่งเมื่อหนอนโตเต็มที่พร้อมเข้าดักแด้ จะเจาะเปลือกเป็นรูออกมาและทิ้งตัวลงบนพื้นดินเพื่อเข้าดักแด้ในดิน เห็นแต่รูไม่พบตัวหนอนอยู่ภายในหรือบางครั้งพบความเสียหายเมื่อเก็บเกี่ยวผลผลิตแล้ว จึงเรียกหนอนชนิดนี้อีกชื่อว่า "หนอนรู"



หนอนกัดกินเนื้อเมล็ด



รูที่หนอนเจาะออกมาเพื่อเข้าดักแด้



ความเสียหายที่เกิดจากหนอนเจาะเมล็ดทุเรียน

## แนะนำวิธีการป้องกันกำจัด ดังนี้

1. ไม่ควรขนย้ายเมล็ดทุเรียนจากอื่นเข้ามาปลูก ถ้ามีความจำเป็นควรคัดเลือกเมล็ดอย่างระมัดระวังหรือแช่เมล็ดด้วยสารกำจัดแมลง เช่น มาลาไทออน 83% EC อัตรา 40 มิลลิลิตร หรือคาร์บาริล 85% WP อัตรา 50 กรัม โดยเลือกสารชนิดใดชนิดหนึ่งผสมน้ำ 20 ลิตร

2. ห่อผลระยะยาวโดยใช้ถุงพลาสติกสีขาวขุ่นขนาด 40 x 75 เซนติเมตร เจาะกันถุงเพื่อระบายน้ำ สามารถป้องกันไม่ให้ตัวเต็มวัยมาวางไข่ได้ โดยเริ่มห่อผลตั้งแต่ผลทุเรียนมีอายุ 6 สัปดาห์เป็นต้นไปจนถึงเก็บเกี่ยว

3. การป้องกันกำจัดด้วยวิธีผสมผสาน โดยพ่นสารแมลง ได้แก่ แลมบิดา-ไซฮาโลทริน 2.5% CS อัตรา 20 มิลลิลิตร หรือคาร์บาริล 85% WP อัตรา 50 กรัม โดยเลือกสารชนิดใดชนิดหนึ่งผสมน้ำ 20 ลิตร พ่นห่างกันครั้งละ 1 สัปดาห์ เริ่มเมื่อผลอายุ 6 สัปดาห์ และห่อด้วยถุงพลาสติกขาวขุ่นขนาด 40 x 75 เซนติเมตร เจาะกันถุงเพื่อระบายน้ำ เมื่อผลอายุ 10 สัปดาห์

4. การใช้กับดักแสงไฟโดยใช้หลอด black light เพื่อล่อตัวเต็มวัย หนอนเจาะเมล็ดทุเรียนมาทำลาย

5. การป้องกันกำจัดโดยใช้สารกำจัดแมลง เมื่อพบตัวเต็มวัยเริ่มระบาด ให้ใช้สารคาร์บาริล 85% WP อัตรา 50 มิลลิลิตร หรือเดลทาเมทริน 3% EC อัตรา 15 มิลลิลิตร หรือแลมบิดา-ไซฮาโลทริน 2.5% CS อัตรา 20 มิลลิลิตร หรือเบตา-ไซฟลูทริน 2.5% EC อัตรา 20 มิลลิลิตร โดยเลือกสารชนิดใดชนิดหนึ่ง ผสมน้ำ 20 ลิตร พ่นห่างกันครั้งละ 1 สัปดาห์ เริ่มเมื่อผลอายุ 6 สัปดาห์



ที่มา : กรมวิชาการเกษตร

ที่มาภาพ : กรมวิชาการเกษตร

ที่ปรึกษา : นางสาวสุนนา สิมาสฤษฏ์ ผู้อำนวยการกลุ่มพยากรณ์และเตือนการระบาดศัตรูพืช  
เรียบเรียงและบรรณาธิการ : นางสาวกันยากร อุทัย นักวิชาการเกษตรชำนาญการ  
กลุ่มพยากรณ์และเตือนการระบาดศัตรูพืช กองส่งเสริมการอารักขาพืชและจัดการดินปุ๋ย

