



ที่ กษ ๐๒๑๒/ว๑๔๓๗

ถึง เกษตรและสหกรณ์จังหวัด

สำนักแผนงานและโครงการพิเศษ ขอส่งสรุปรายงานศัตรูพืชระบาด ข้อมูล ณ วันที่ ๕ เมษายน ๒๕๖๖  
ข้อมูลจากกลุ่มพยากรณ์และเตือนการระบาดศัตรูพืช กองส่งเสริมการอารักขาพืชจัดการดินปุ๋ย กรมส่งเสริมการเกษตร  
เพื่อโปรดทราบและพิจารณาดำเนินการต่อไป



<https://s.moac.go.th/yxY6wz>

กลุ่มป้องกันและแก้ไขปัญหายาภัยธรรมชาติ

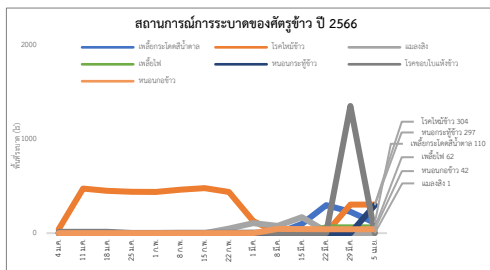
โทรศัพท์/โทรสาร ๐-๒๒๘๑-๙๙๕๙

## สำเนา นี้ ถึง

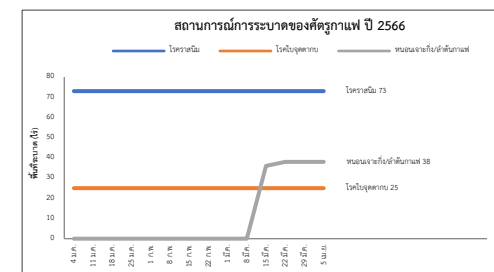
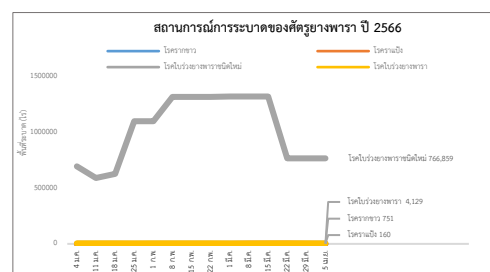
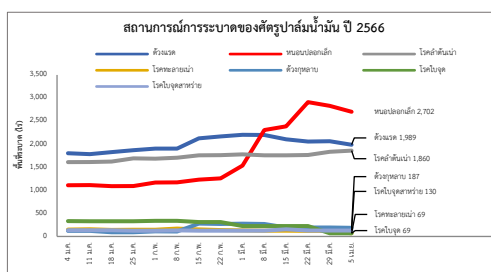
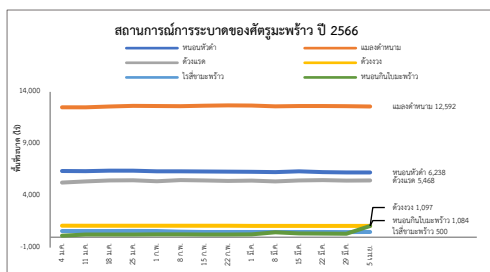
- |    |                       |                 |    |                       |                 |
|----|-----------------------|-----------------|----|-----------------------|-----------------|
| ๑  | เกษตรและสหกรณ์จังหวัด | กำแพงเพชร       | ๓๑ | เกษตรและสหกรณ์จังหวัด | สระแก้ว         |
| ๒  | เกษตรและสหกรณ์จังหวัด | เชียงใหม่       | ๓๒ | เกษตรและสหกรณ์จังหวัด | กาญจนบุรี       |
| ๓  | เกษตรและสหกรณ์จังหวัด | นครสวรรค์       | ๓๓ | เกษตรและสหกรณ์จังหวัด | นครปฐม          |
| ๔  | เกษตรและสหกรณ์จังหวัด | น่าน            | ๓๔ | เกษตรและสหกรณ์จังหวัด | ประจวบคีรีขันธ์ |
| ๕  | เกษตรและสหกรณ์จังหวัด | พะเยา           | ๓๕ | เกษตรและสหกรณ์จังหวัด | เพชรบุรี        |
| ๖  | เกษตรและสหกรณ์จังหวัด | พิจิตร          | ๓๖ | เกษตรและสหกรณ์จังหวัด | ราชบุรี         |
| ๗  | เกษตรและสหกรณ์จังหวัด | พิษณุโลก        | ๓๗ | เกษตรและสหกรณ์จังหวัด | สมุทรสงคราม     |
| ๘  | เกษตรและสหกรณ์จังหวัด | เพชรบูรณ์       | ๓๘ | เกษตรและสหกรณ์จังหวัด | สมุทรสาคร       |
| ๙  | เกษตรและสหกรณ์จังหวัด | ลำปาง           | ๓๙ | เกษตรและสหกรณ์จังหวัด | กระบี่          |
| ๑๐ | เกษตรและสหกรณ์จังหวัด | ลำพูน           | ๔๐ | เกษตรและสหกรณ์จังหวัด | ชุมพร           |
| ๑๑ | เกษตรและสหกรณ์จังหวัด | อุทัยธานี       | ๔๑ | เกษตรและสหกรณ์จังหวัด | ตรัง            |
| ๑๒ | เกษตรและสหกรณ์จังหวัด | กาฬสินธุ์       | ๔๒ | เกษตรและสหกรณ์จังหวัด | นครศรีธรรมราช   |
| ๑๓ | เกษตรและสหกรณ์จังหวัด | ขอนแก่น         | ๔๓ | เกษตรและสหกรณ์จังหวัด | นราธิวาส        |
| ๑๔ | เกษตรและสหกรณ์จังหวัด | ชัยภูมิ         | ๔๔ | เกษตรและสหกรณ์จังหวัด | ปัตตานี         |
| ๑๕ | เกษตรและสหกรณ์จังหวัด | นครราชสีมา      | ๔๕ | เกษตรและสหกรณ์จังหวัด | พังงา           |
| ๑๖ | เกษตรและสหกรณ์จังหวัด | บุรีรัมย์       | ๔๖ | เกษตรและสหกรณ์จังหวัด | พัทลุง          |
| ๑๗ | เกษตรและสหกรณ์จังหวัด | มุกดาหาร        | ๔๗ | เกษตรและสหกรณ์จังหวัด | ภูเก็ต          |
| ๑๘ | เกษตรและสหกรณ์จังหวัด | สกลนคร          | ๔๘ | เกษตรและสหกรณ์จังหวัด | ยะลา            |
| ๑๙ | เกษตรและสหกรณ์จังหวัด | สุรินทร์        | ๔๙ | เกษตรและสหกรณ์จังหวัด | ระนอง           |
| ๒๐ | เกษตรและสหกรณ์จังหวัด | อุบลราชธานี     | ๕๐ | เกษตรและสหกรณ์จังหวัด | สงขลา           |
| ๒๑ | เกษตรและสหกรณ์จังหวัด | ชัยนาท          | ๕๑ | เกษตรและสหกรณ์จังหวัด | สตูล            |
| ๒๒ | เกษตรและสหกรณ์จังหวัด | พระนครศรีอยุธยา | ๕๒ | เกษตรและสหกรณ์จังหวัด | สุราษฎร์ธานี    |
| ๒๓ | เกษตรและสหกรณ์จังหวัด | ลพบุรี          |    |                       |                 |
| ๒๔ | เกษตรและสหกรณ์จังหวัด | จันทบุรี        |    |                       |                 |
| ๒๕ | เกษตรและสหกรณ์จังหวัด | ฉะเชิงเทรา      |    |                       |                 |
| ๒๖ | เกษตรและสหกรณ์จังหวัด | ชลบุรี          |    |                       |                 |
| ๒๗ | เกษตรและสหกรณ์จังหวัด | ตราด            |    |                       |                 |
| ๒๘ | เกษตรและสหกรณ์จังหวัด | ปราจีนบุรี      |    |                       |                 |
| ๒๙ | เกษตรและสหกรณ์จังหวัด | ระยอง           |    |                       |                 |
| ๓๐ | เกษตรและสหกรณ์จังหวัด | สมุทรปราการ     |    |                       |                 |

# สถานการณ์ศัตรูพืชระบาด ข้อมูล ณ วันที่ 5 เมษายน 2566

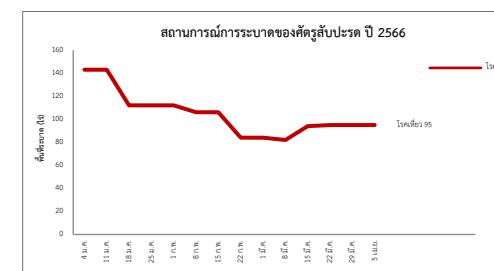
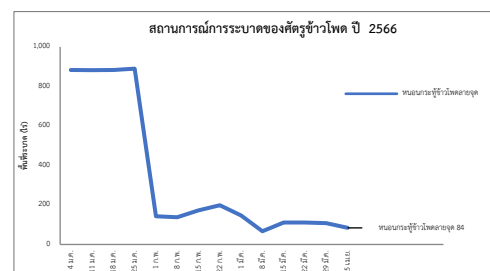
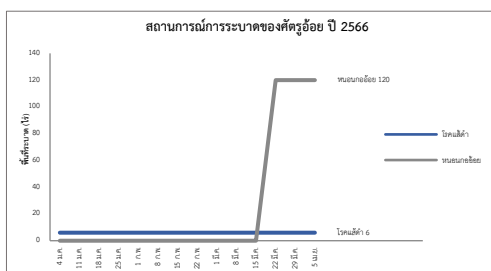
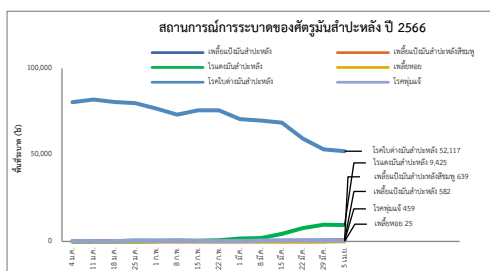
## 1. ข้าว



## 2. ไม้ยืนต้น



## 3. พืชไร่



## 4. ไม้ผล

