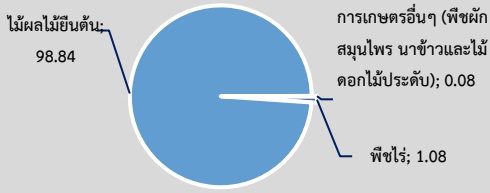
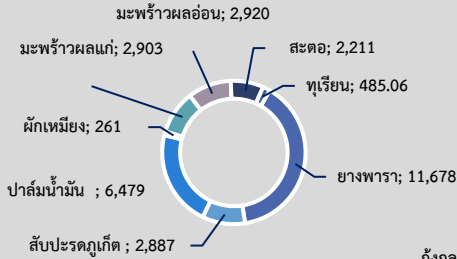


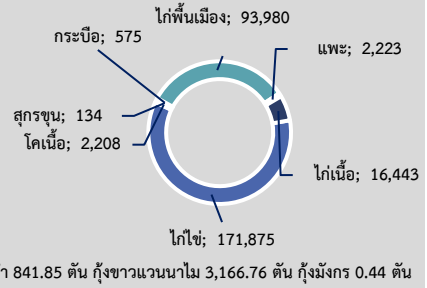
### พื้นที่เกษตรกรรม (ไร่)



### พืชเศรษฐกิจ (ตัน)



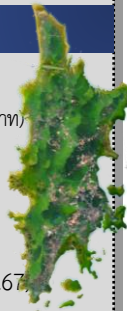
### สัตว์เศรษฐกิจ (ตัว)



พื้นที่เกษตรกรรมรวม 87,225.97 ไร่

### ข้อมูลพื้นฐานจังหวัดภูเก็ต

GPP มูลค่า 153,478 ล้านบาท (ปี 2565)  
(ภาคเกษตร 6,837 ล้านบาท นอกภาคเกษตร 146,641 ล้านบาท)  
จำนวนประชากร 414,471 คน  
เป็นภาคการเกษตร 4,443 ครัวเรือน  
ปริมาณน้ำภาพรวมจังหวัด 21.1 ล้าน ลบ.ม.  
ปริมาณน้ำฝนสะสม 3,190.20 มม. (1 ม.ค.- 31 ธ.ค.67)

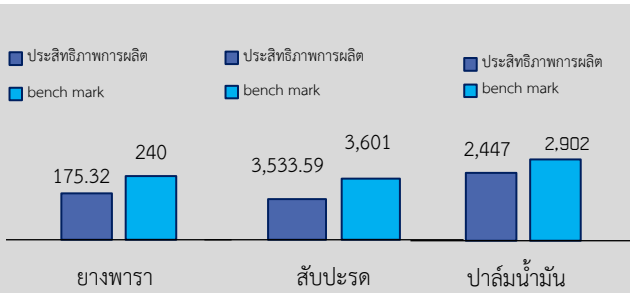


### สินค้าเด่น / GI

**สับปะรดภูเก็ต** ผลจะมีลักษณะเป็นทรงกระบอก มีทั้งขนาดเล็ก กลาง ใหญ่ ตาจะลึก เห็นชัดเจน ลูกมีขนาดพอดี ไม่เล็กหรือใหญ่เกินไป เนื้อมีรสชาติหวานแหลมอมเปรี้ยว สีเหลืองจัด ทั้งผล มีกลิ่นหอม ใส่กรอบ กัดรับประทานได้หมด  
พื้นที่ปลูก 908 ไร่  
ผลผลิต 2,886.94 ตัน  
เกษตรกรได้รับ GI 6 ราย



**มุกภูเก็ต** ลักษณะเด่น คือ มุกกลมและมุกซีก ที่มีสีโทนขาวครีมชมพูถึงเหลืองทอง มีประกายแวววาวได้จากกระบวนการผลิตสืบทอดกันมาของชาวประมงที่เลี้ยงหอยมุกบริเวณรอบเกาะภูเก็ต และเกาะบริวาร ในพื้นที่จังหวัดภูเก็ต มีจำนวนฟาร์มเลี้ยง 3 ฟาร์ม  
พื้นที่เลี้ยง 249.60 ไร่  
เกษตรกรได้รับ GI 1 ราย

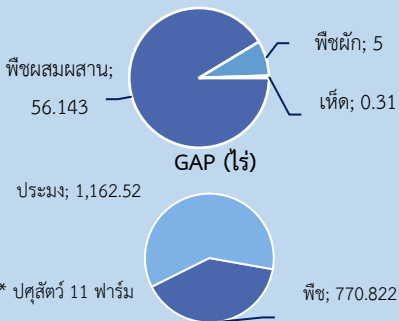


**ส้มควายภูเก็ต** เป็นพันธุ์ส้มที่มีทรง ผลกลม ร่องผิวเปลือกตื้น เนื้อละเอียด หวาน แน่น รสชาติเปรี้ยวจัด มีขอบเขตการปลูกครอบคลุมพื้นที่ทั้งหมดของจังหวัดภูเก็ต ส้มควายอุดมไปด้วยธาตุอาหารหลักที่จำเป็น เป็นสินค้า GI ลำดับที่ 3 ของจังหวัด  
พื้นที่ปลูก 47.12 ไร่  
พื้นที่ให้ผล 44.62 ไร่  
ผลผลิต 48.19 ตัน  
เกษตรกร 171 ราย



ภูเก็ต  
Infographic  
ข้อมูลพื้นฐานจังหวัด

### ปริมาณสินค้าเกษตรที่ได้รับรองมาตรฐาน เกษตรอินทรีย์ พืช 61,453 ไร่



### ภัยพิบัติด้านเกษตร

สถานการณ์การระบาดของโรคและแมลงศัตรูพืช

#### มะพร้าว

- 1) หนอนหัวดำมะพร้าว มีพื้นที่การระบาด 109.64 ไร่/15 ราย มีระดับความรุนแรงน้อย
- 2) แมลงคานหนามมะพร้าว มีพื้นที่การระบาด 21.80 ไร่/16 ราย มีระดับความรุนแรงน้อย
- 3) ตัวมดระดมมะพร้าว มีพื้นที่การระบาด 21.70 ไร่/11 ราย มีระดับความรุนแรงน้อย

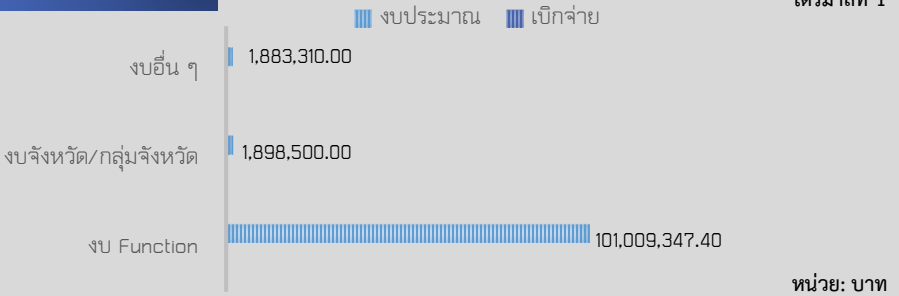
#### ทุเรียน

- 1) ตัวหนวดยาวเจาะลำต้นทุเรียน มีพื้นที่การระบาด 0.20 ไร่/1 ราย
- 2) โรครากเน่าโคนเน่าทุเรียน มีพื้นที่การระบาด 6.8 ไร่/12 ราย

#### ยางพารา

- 1) โรคใบร่วง มีพื้นที่การระบาด 22 ไร่/8 ราย

### ปีงบประมาณ พ.ศ.2568



ปี 68 มีงบประมาณเพื่อการพัฒนาการเกษตร รวม 104,791,157 บาท

### ปีงบประมาณ พ.ศ.2568

#### งบ Function มีภารกิจสำคัญ คือ

- โครงการศูนย์เรียนรู้การเพิ่มประสิทธิภาพการผลิตสินค้าเกษตร (ศพก.)
- โครงการระบบส่งเสริมเกษตรแบบแปลงใหญ่
- โครงการพัฒนาเกษตรกรปราดเปรื่อง (Smart Farmer)
- โครงการยกระดับคุณภาพมาตรฐานสินค้าเกษตร (ด้านพืช ปศุสัตว์ และประมง)
- โครงการบริหารจัดการทรัพยากรประมง
- โครงการส่งเสริมและพัฒนาสหกรณ์และกลุ่มเกษตรกร
- การจัดการน้ำชลประทาน
- โครงการถ่ายทอดเทคโนโลยีด้านอุตสาหกรรมยางและเศรษฐกิจยาง
- การส่งเสริมเกษตรกรรายยั่งยืน

#### งบพัฒนาจังหวัด/กลุ่มจังหวัด มีภารกิจสำคัญ คือ

- โครงการอนุรักษ์พันธุกรรมพืช อันเนื่องมาจากพระราชดำริสมเด็จพระเทพรัตนราชสุดาฯ สยามบรมราชกุมารี
- โครงการพัฒนาศักยภาพการผลิตและการตลาดพืชมะพร้าว เพื่อการฟื้นฟูเศรษฐกิจท้องถิ่นและชุมชนจังหวัดภูเก็ต
- โครงการส่งเสริมและพัฒนาสินค้าเกษตรและผลิตภัณฑ์สร้างมูลค่าทางเศรษฐกิจ ให้มีศักยภาพในการแข่งขัน เชื่อมโยงการท่องเที่ยว