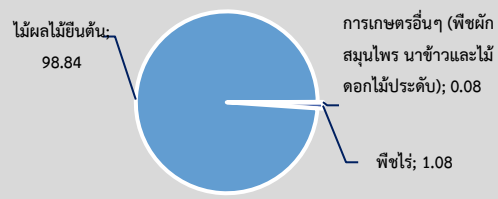
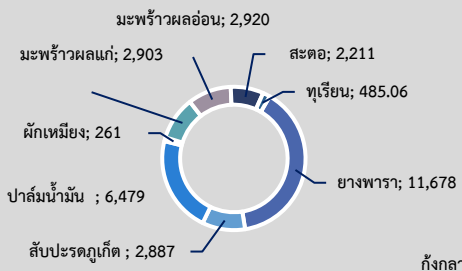


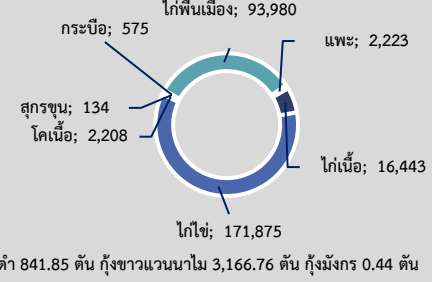
พื้นที่เกษตรกรรม (ไร่)



พืชเศรษฐกิจ (ตัน)



สัตว์เศรษฐกิจ (ตัว)



พื้นที่เกษตรกรรมรวม 87,225.97 ไร่

กัญชาดำ 841.85 ตัน กุ้งขาวแวนนาไม 3,166.76 ตัน กุ้งมังกร 0.44 ตัน

### ข้อมูลพื้นฐานจังหวัดภูเก็ต

GPP มูลค่า 153,478 ล้านบาท (ปี 2565)  
 (ภาคเกษตร 6,837 ล้านบาท นอกภาคเกษตร 146,641 ล้านบาท)  
 จำนวนประชากร 427,603 คน  
 เป็นภาคการเกษตร 4,443 ครัวเรือน  
 ปริมาณน้ำภาพรวมจังหวัด 15.01 ล้าน ลบ.ม.  
 ปริมาณน้ำฝนสะสม 4.90 มม. (1 - 31 ม.ค.68)

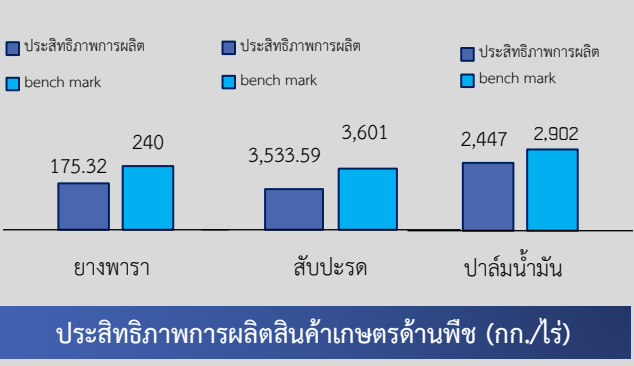
### สินค้าเด่น / GI

**สับปะรดภูเก็ต** ผลจะมีลักษณะเป็นทรงกระบอก มีทั้งขนาดเล็ก กลาง ใหญ่ ตาจะลึก เห็นชัดเจน ลูกมีขนาดพอดี ไม่เล็กหรือใหญ่เกินไป เนื้อมีรสชาติหวานแหลมอมเปรี้ยว สีเหลืองจัด ทั้งผล มีกลิ่นหอม ไล่กรอบ กัดรับประทานได้หมด

พื้นที่ปลูก 908 ไร่  
 ผลผลิต 2,886.94 ตัน  
 เกษตรกรได้รับ GI 6 ราย

**มุกภูเก็ต** ลักษณะเด่น คือ มุกกลมและมุกซีก ที่มีสีโทนขาวครีมชมพูถึงเหลืองทอง มีประกายแวววาวได้จากกระบวนการผลิตสืบต่อกันมาของชาวประมงที่เลี้ยงหอยมุกบริเวณรอบเกาะภูเก็ต และเกาะสิเหร่ ในพื้นที่จังหวัดภูเก็ต มีจำนวนฟาร์มเลี้ยง 3 ฟาร์ม

พื้นที่เลี้ยง 249.60 ไร่  
 เกษตรกรได้รับ GI 1 ราย



### ส้มควายภูเก็ต

เป็นพันธุ์ส้มที่มีทรง ผลกลม ร่องผิวเปลือกตื้น เนื้อละเอียด หวาน แน่น รสชาติเปรี้ยวจัด มีขอบเขตการปลูกครอบคลุมพื้นที่ทั้งหมดของจังหวัดภูเก็ต ส้มควายอุดมไปด้วยธาตุอาหารหลักที่จำเป็น เป็นสินค้า GI ลำดับที่ 3 ของจังหวัด

พื้นที่ปลูก 47.12 ไร่  
 พื้นที่ให้ผล 44.62 ไร่  
 ผลผลิต 48.19 ตัน  
 เกษตรกร 171 ราย

### ภูเก็ต

Infographic ข้อมูลพื้นฐานจังหวัด

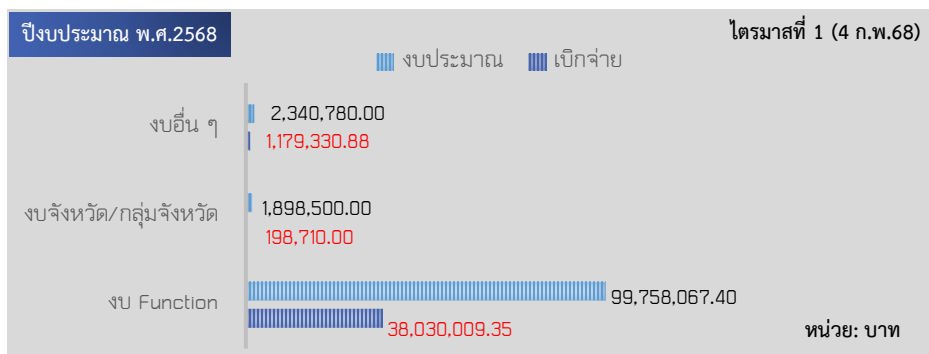
### ปริมาณสินค้าเกษตรที่ได้รับรองมาตรฐาน เกษตรอินทรีย์ พืช 61,453 ไร่

**พืชผสมผสาน:** 56,143 ไร่

**GAP (ไร่)**

- พืชผัก: 5
- เห็ด: 0.31
- ประมง: 1,162.52
- พืช: 770,822

\* ปศุสัตว์ 11 ฟาร์ม



### ภัยพิบัติด้านเกษตร

**สถานการณ์การระบาดของโรคและแมลงศัตรูพืช**

**มะพร้าว**

- หนอนหัวดำมะพร้าว มีพื้นที่การระบาด 106.74 ไร่/15 ราย มีระดับความรุนแรงน้อย
- แมลงดำหนามมะพร้าว มีพื้นที่การระบาด 19.30 ไร่/17 ราย มีระดับความรุนแรงน้อย
- ด้วงแรดมะพร้าว มีพื้นที่การระบาด 30.90 ไร่/16 ราย มีระดับความรุนแรงน้อย

**ทุเรียน**

- ด้วงหนวดยาวเจาะลำต้นทุเรียน มีพื้นที่การระบาด 0.20 ไร่/1 ราย
- โรครากเน่าโคนเน่าทุเรียน มีพื้นที่การระบาด 2.80 ไร่/7 ราย

**ยางพารา**

- โรคใบร่วง (Phytophthora sp.) มีพื้นที่การระบาด 27 ไร่/8 ราย
- โรคใบร่วง (ชนิดใหม่) มีพื้นที่การระบาด 27 ไร่/8 ราย

### ปี 68 มีงบประมาณเพื่อการพัฒนาการเกษตรรวม 103,997,347.40 บาท

**ปีงบประมาณ พ.ศ.2568**

**งบ Function มีภารกิจสำคัญ คือ**

- โครงการศูนย์เรียนรู้การเพิ่มประสิทธิภาพการผลิตสินค้าเกษตร (ศพก.)
- โครงการระบบส่งเสริมเกษตรแบบแปลงใหญ่
- โครงการพัฒนาเกษตรกรปราดเปรื่อง (Smart Farmer)
- โครงการยกระดับคุณภาพมาตรฐานสินค้าเกษตร (ด้านพืช ปศุสัตว์ และประมง)
- โครงการบริหารจัดการทรัพยากรประมง
- โครงการส่งเสริมและพัฒนาสหกรณ์และกลุ่มเกษตรกร
- การจัดการน้ำชลประทาน
- โครงการถ่ายทอดเทคโนโลยีด้านอุตสาหกรรมยางและเศรษฐกิจยาง
- การส่งเสริมเกษตรกรรายยั่งยืน

**งบพัฒนาจังหวัด/กลุ่มจังหวัด มีภารกิจสำคัญ คือ**

- โครงการอนุรักษ์พันธุกรรมพืช อันเนื่องมาจากพระราชดำริสมเด็จพระเทพรัตนราชสุดาฯ สยามบรมราชกุมารี
- โครงการพัฒนาศักยภาพการผลิตและการตลาดพืชมะพร้าว เพื่อการฟื้นฟูเศรษฐกิจท้องถิ่นและชุมชนจังหวัดภูเก็ต
- โครงการส่งเสริมและพัฒนาสินค้าเกษตรและผลิตภัณฑ์สร้างมูลค่าทางเศรษฐกิจ ให้มีศักยภาพในการแข่งขัน เชื่อมโยงการท่องเที่ยว