

สรุปปริมาณการใช้พลังงานไฟฟ้าแต่ละหน่วยงานของสำนักงานปลัดกระทรวงเกษตรและสหกรณ์

ประจำเดือนกุมภาพันธ์ ๒๕๖๘

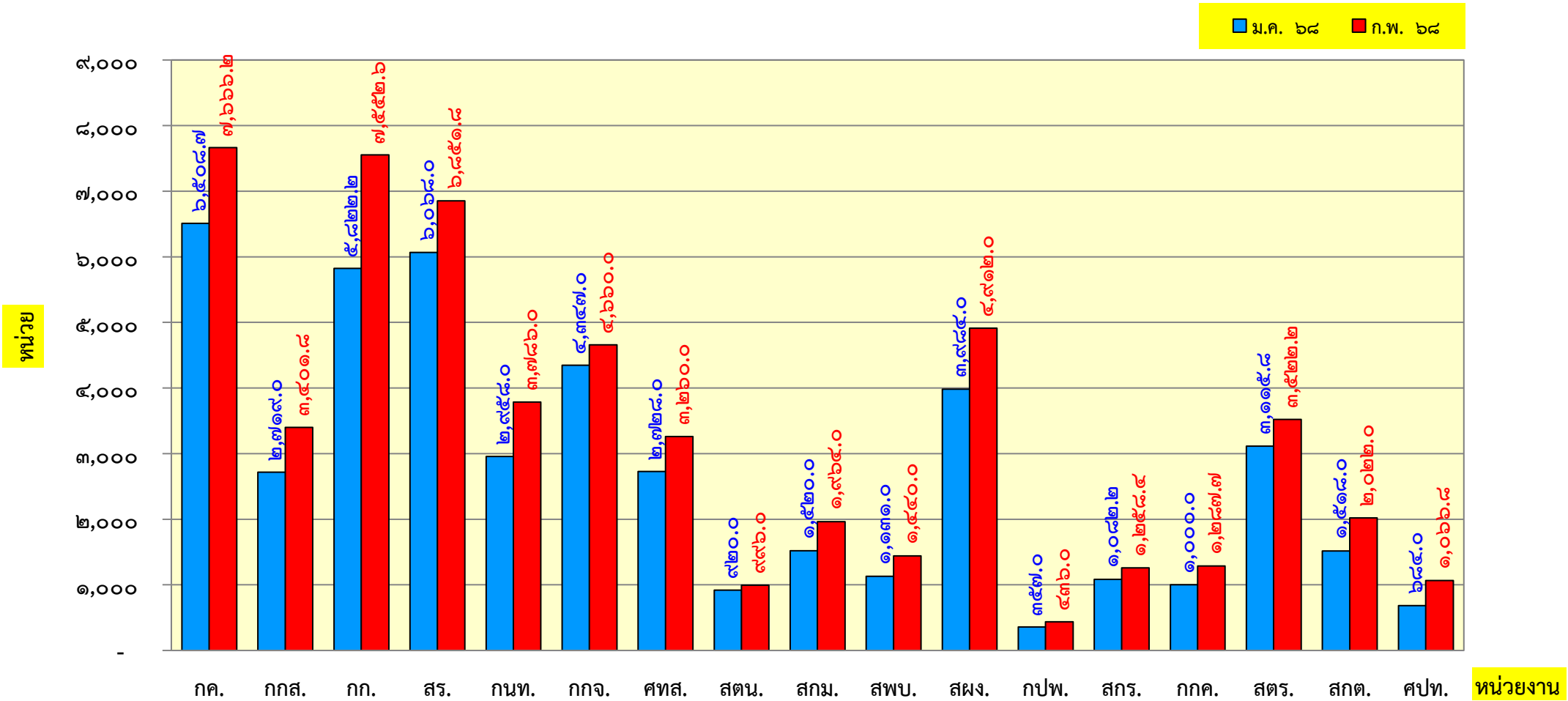
ลำดับที่	หน่วยงาน	พลังงานไฟฟ้าที่ใช้ ก.พ. ๖๘ (หน่วย)	คิดเป็น% ที่ใช้ ก.พ. ๖๘ (%)	ค่าพลังงานไฟฟ้า ก.พ. ๖๘ (บาท)	พลังงานไฟฟ้าที่ใช้ ม.ค. ๖๘ (หน่วย)	ผลต่างการใช้พลังงาน เทียบกับ ม.ค. ๖๘		พลังงานไฟฟ้าที่ใช้ ก.พ. ๖๗ (หน่วย)	เทียบเดือน เดียวกันกับ ปีที่ผ่านมา (%)	สรุปผล เทียบกับ ม.ค. ๖๘
						หน่วย	%			
๑	กองคลัง (กค.)	๗,๖๖๖.๒	๖.๙๕	๔๔,๒๓๓.๙๗	๖,๕๐๘.๗	เพิ่มขึ้น ๑,๑๕๗.๕	เพิ่มขึ้น ๑๗.๗๘	๙,๕๖๖.๒	ลดลง ๑๙.๘๖	
๒	กองเกษตรสารนิเทศ (กทส.)	๓,๔๐๑.๘	๓.๐๙	๑๙,๖๒๘.๓๙	๒,๗๑๙.๐	เพิ่มขึ้น ๖๘๒.๘	เพิ่มขึ้น ๒๕.๑๑	๔,๐๗๔.๔	ลดลง ๑๖.๕๑	
๓	กองกลาง (กค.)	๗,๕๕๒.๖	๖.๘๕	๔๓,๕๗๘.๕๐	๕,๘๒๒.๒	เพิ่มขึ้น ๑,๗๓๐.๔	เพิ่มขึ้น ๒๙.๗๒	๙,๗๑๒.๘	ลดลง ๒๒.๒๔	
๔	สำนักงานรัฐมนตรี (สร.)	๖,๘๕๑.๘	๖.๒๒	๓๙,๕๓๔.๘๙	๖,๐๖๘.๐	เพิ่มขึ้น ๗๘๓.๘	เพิ่มขึ้น ๑๒.๙๒	๖,๙๐๕.๐	ลดลง ๐.๗๗	
๕	กองนโยบายเทคโนโลยีฯ (กนท.)	๓,๗๘๖.๐	๓.๔๓	๒๑,๘๔๕.๒๒	๒,๙๕๘.๐	เพิ่มขึ้น ๘๒๘.๐	เพิ่มขึ้น ๒๗.๙๙	๔,๘๘๘.๐	ลดลง ๒๑.๙๑	
๖	กองการเจ้าหน้าที่ (กกจ.)	๔,๖๖๐.๐	๔.๒๓	๒๖,๘๘๘.๒๐	๔,๓๔๗.๐	เพิ่มขึ้น ๓๑๓.๐	เพิ่มขึ้น ๗.๒๐	๕,๗๒๑.๐	ลดลง ๑๘.๕๕	
๗	ศูนย์เทคโนโลยีฯ (ศทส.)	๓,๒๖๐.๐	๒.๙๖	๑๘,๘๑๐.๒๐	๒,๗๒๘.๐	เพิ่มขึ้น ๕๓๒.๐	เพิ่มขึ้น ๑๙.๕๐	๓,๖๒๘.๐	ลดลง ๑๐.๑๔	
๘	สำนักตรวจสอบภายใน (สตน.)	๙๙๖.๐	๐.๙๐	๕,๗๔๖.๙๒	๙๒๐.๐	เพิ่มขึ้น ๗๖.๐	เพิ่มขึ้น ๘.๒๖	๑,๐๘๖.๐	ลดลง ๘.๒๙	
๙	สำนักกฎหมาย (สกม.)	๑,๙๖๔.๐	๑.๗๘	๑๑,๓๓๒.๒๘	๑,๕๒๐.๐	เพิ่มขึ้น ๔๔๔.๐	เพิ่มขึ้น ๒๙.๒๑	๑,๘๓๖.๐	เพิ่มขึ้น ๖.๙๗	
๑๐	สำนักพัฒนาระบบบริหาร (สพบ.)	๑,๔๔๐.๐	๑.๓๑	๘,๓๐๘.๘๐	๑,๑๓๑.๐	เพิ่มขึ้น ๓๐๙.๐	เพิ่มขึ้น ๒๗.๓๒	๑,๘๕๘.๐	ลดลง ๒๒.๕๐	
๑๑	สำนักแผนงานฯ (สผง.)	๔,๙๑๒.๐	๔.๕๖	๒๘,๓๔๒.๒๔	๓,๙๘๔.๐	เพิ่มขึ้น ๙๒๘.๐	เพิ่มขึ้น ๒๓.๒๙	๖,๐๐๘.๐	ลดลง ๑๘.๒๔	
๑๒	กองประสานงานโครงการฯ (กปพ.)	๔๓๖.๐	๐.๔๐	๒,๕๑๕.๗๒	๓๕๗.๐	เพิ่มขึ้น ๗๙.๐	เพิ่มขึ้น ๒๒.๑๓	๔๙๒.๐	ลดลง ๑๑.๓๘	
๑๓	สำนักบริหารกองทุนฯ (สกร.)	๑,๒๕๘.๔	๑.๑๔	๗,๒๖๐.๙๗	๑,๐๘๒.๒	เพิ่มขึ้น ๑๗๖.๒	เพิ่มขึ้น ๑๖.๒๘	๑,๙๕๖.๘	ลดลง ๓๕.๖๙	
๑๔	กองบริหารงานกองทุนฯ (กกค.)	๑,๒๘๗.๗	๑.๑๗	๗,๔๓๐.๐๓	๑,๐๐๐.๐	เพิ่มขึ้น ๒๘๗.๗	เพิ่มขึ้น ๒๘.๗๗	๑,๓๑๑.๕	ลดลง ๑.๘๑	
๑๕	สำนักตรวจราชการ (สตร.)	๓,๕๒๒.๒	๓.๒๐	๒๐,๓๒๓.๐๙	๓,๑๑๕.๘	เพิ่มขึ้น ๔๐๖.๔	เพิ่มขึ้น ๑๓.๐๔	๓,๙๗๓.๕	ลดลง ๑๑.๓๖	
๑๖	สำนักการเกษตรต่างประเทศ (สกต.)	๒,๐๒๒.๐	๑.๘๓	๑๑,๖๖๖.๙๔	๑,๕๑๘.๐	เพิ่มขึ้น ๕๐๔.๐	เพิ่มขึ้น ๓๓.๒๐	๒,๓๔๔.๐	ลดลง ๑๓.๗๔	
๑๗	ศูนย์ปฏิบัติการต่อต้านการทุจริต (ศปท.)	๑,๐๖๖.๘	๐.๙๗	๖,๑๕๕.๔๔	๖๘๔.๐	เพิ่มขึ้น ๓๘๒.๘	เพิ่มขึ้น ๕๕.๙๖	๑,๑๐๖.๔	ลดลง ๓.๕๘	
๑๘	ส่วนกลาง	๕๔,๑๕๓.๕	๔๙.๑๒	๓๑๒,๒๖๖.๓๒	๕๕,๑๘๙.๑	ลดลง ๑,๐๓๕.๖	ลดลง ๑.๘๘	๖๒,๔๔๕.๔	ลดลง ๑๓.๒๘	
รวม		๑๑๐,๒๓๗.๐	๑๐๐.๐๐	๖๓๕,๘๖๘.๑๒	๑๐๑,๖๕๒.๐	เพิ่มขึ้น ๘,๕๘๕.๐		๑๒๘,๘๗๓.๐		
คิดเป็น % การใช้ไฟฟ้าของ สป.กษ.						เพิ่มขึ้น ๘.๔๕ % (เทียบกับเดือน ม.ค. ๖๘)		ลดลง ๑๔.๔๖ % (เทียบกับเดือน ก.พ. ๖๗)		

หมายเหตุ ๑. ค่าไฟฟ้าเฉลี่ยประมาณ ๕.๗๗ บาท/หน่วย

๒. การใช้ไฟฟ้าของหน่วยงานลำดับที่ ๑ รวมห้องพิพิธภัณฑฯ และไฟฟ้าส่วนกลางของอาคาร ๕ (ลิฟต์,ปั้มน้ำ) , ลำดับที่ ๒ รวมห้องสมุด กษ. , ลำดับที่ ๓ รวมห้องผู้บริหารและห้องประชุม, ลำดับที่ ๔ รวมห้องผู้บริหาร, ลำดับที่ ๖ รวมห้องออกกำลังกาย, ลำดับที่ ๙ รวมห้อง สทพ., สศก.ส่วนหน้า, ผช. เลขฯ รมว. กษ. และทปช. รมช. กษ., ลำดับที่ ๑๐ รวม สร. (บางส่วน), ลำดับที่ ๑๓ รวมห้องกลุ่มสวัสดิการ กกจ. และลำดับที่ ๑๕ รวมห้อง ผตร., ผช.ปลัดฯ และห้องประชุม

๓. การใช้ไฟฟ้าของ สป.กษ. มีปริมาณสูงขึ้นจากเดือนที่ผ่านมา เนื่องจากเริ่มเข้าสู่ฤดูร้อนทำให้เครื่องใช้ไฟฟ้าประเภททำความเย็นทำงานหนักและกินไฟมากขึ้น จึงส่งผลให้ทุกหน่วยงานมีการใช้ไฟฟ้าเพิ่มมากขึ้น

กราฟแสดงปริมาณการใช้พลังงานไฟฟ้าของหน่วยงานภายในสำนักงานปลัดกระทรวงเกษตรและสหกรณ์  
เปรียบเทียบระหว่างเดือนมกราคม ๒๕๖๘ กับเดือนกุมภาพันธ์ ๒๕๖๘



สป.กษ. พลังงาน



สำนักงานปลัดกระทรวงเกษตรและสหกรณ์ ใช้ไฟฟ้า **เพิ่มขึ้น** จากเดือนที่ผ่านมา **๘.๔๕ %**

ทุกหน่วยงานใช้ไฟฟ้าเพิ่มขึ้น

เนื่องจากเริ่มเข้าสู่ฤดูร้อน ทำให้เครื่องใช้ไฟฟ้าประเภททำความเย็นทำงานหนักและกินไฟมากขึ้น

กราฟแสดงปริมาณการใช้ไฟฟ้าของหน่วยงานภายในสำนักงานปลัดกระทรวงเกษตรและสหกรณ์  
เปรียบเทียบระหว่างปี พ.ศ. ๒๕๖๗ กับปี พ.ศ. ๒๕๖๘ ประจำเดือนกุมภาพันธ์

