

ลักษณะอาการของโรค

ต้นมันสำปะหลังมีอาการใบต่างเหลือง ใบเสียรูปทรง หดลู่รูป และยอดที่แตกใหม่จะแสดงอาการต่างเหลือง รุนแรง ลำต้นแคระแกร็น ไม่เจริญเติบโต หรือมีการเจริญเติบโตน้อย ต้นมันสำปะหลังไม่สร้างหัว



หากเกิดการระบาดของโรคใบต่างมันสำปะหลัง ผลผลิตเสียหายมากกว่าร้อยละ 80 - 100



การแพร่ระบาดของโรค

1. ไข่อ่อนพันธุ์ที่เป็นโรคมานปลูก



2. แมลงพาหะนำโรค



กรมส่งเสริมการเกษตร กระทรวงเกษตรและสหกรณ์

ที่ปรึกษา : นายวุฒิชัย ชิมวงศ์
ผู้อำนวยการสำนักพัฒนาการถ่ายทอดเทคโนโลยี
นายทวีพงศ์ สุวรรณโร
ผู้อำนวยการกองส่งเสริมการอารักขาพืชและจัดการดินปุ๋ย

ข้อมูล : กรมวิชาการเกษตร

เรียบเรียง : นางสาวสุนภา สิมสาธุชัย
ผู้อำนวยการกลุ่มพยากรณ์และเตือนการระบาดของศัตรูพืช
นางสาวเบญจมาภรณ์ ชุ่มจิตร
นักวิชาการเกษตรชำนาญการ
นางสาวศศิประภา มาราช
นักวิชาการเกษตรชำนาญการ
กลุ่มพยากรณ์และเตือนการระบาดของศัตรูพืช
กองส่งเสริมการอารักขาพืชและจัดการดินปุ๋ย

บรรณาธิการ : นางสาวพนิดา ธรรมสุภกิจ
ผู้อำนวยการกลุ่มพัฒนาสื่อส่งเสริมการเกษตร
นายสุรพันธ์ หล้ารั้ว
นักวิชาการเผยแพร่ชำนาญการ
กลุ่มพัฒนาสื่อส่งเสริมการเกษตร
สำนักพัฒนาการถ่ายทอดเทคโนโลยี

ออกแบบ : นางสาวนันทพร สุนสาระพันธ์
นางช่างศิลป์ปฏิบัติงาน
กลุ่มศิลปกรรมส่งเสริมการเกษตร
สำนักพัฒนาการถ่ายทอดเทคโนโลยี

จัดพิมพ์ : กรมส่งเสริมการเกษตร
กระทรวงเกษตรและสหกรณ์

พิมพ์ที่ : กลุ่มโรงพิมพ์ สำนักพัฒนาการถ่ายทอดเทคโนโลยี
ปีที่พิมพ์ : พ.ศ. 2563 พิมพ์ครั้งที่ 1 จำนวน 5,000 แผ่น

ฉบับที่
ปี 2563

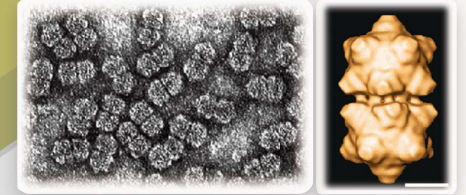
6



โรคใบต่าง มันสำปะหลัง (Cassava mosaic disease ; CMD)

เชื้อไวรัสสาเหตุโรค

โรคใบต่างมันสำปะหลังเกิดจากเชื้อไวรัส
Sri Lankan cassava mosaic virus (SLCMV)



ที่มา : กรมวิชาการเกษตร

พืชอาศัยของเชื้อไวรัสสาเหตุโรค

- มันสำปะหลัง ละหุ่ง สบู่ดำ
- พืชวงศ์ปาล์ม เช่น หน่อย่าง หน่อยารก น้ำมันมะพร้าว น้ำมันมะพร้าวทะเล น้ำมันมะพร้าวเล็ก สลัดโต ต้นคริสต์มาส โปแตงใหญ่ โป๊ยเซียน พญาไร้ใบ เป็นต้น

แมลงพาหะนำโรค

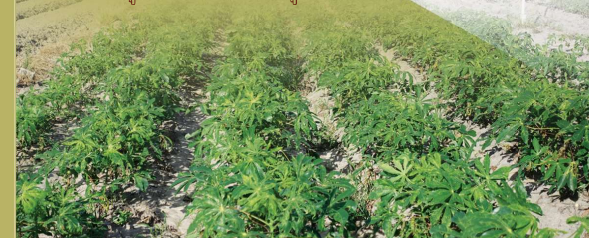
แมลงห้ำขาวยาสูบ



ที่มา : กรมวิชาการเกษตร

พืชอาศัยของแมลงห้ำขาวยาสูบ

เช่น ยาสูบ กะเพรา โหระพา ผักชีฝรั่ง สะระแหน่ แมงลัก ยี่ห่วย มันฝรั่ง พืชตระกูลพริก พืชตระกูลมะเขือ พืชตระกูลแตง และพืชตระกูลถั่ว เป็นต้น



ข้อสังเกตอาการของโรค

หากพบต้นมันสำปะหลังมีอาการใบต่างเหลือง หดลรูป เกิดบริเวณใบยอด แสดงว่าอาการเกิดจากแมลงหิวชาวยาสูปเป็นพาหะนำโรค



หากพบต้นมันสำปะหลังมีอาการผิดปกติทั้งต้นตั้งแต่ใบอ่อนจนใบแก่ แสดงว่าเกิดจากการใช้ท่อนพันธุ์ที่เป็นโรคมานปลูก



“ไม่มียาหรือสารเคมีชนิดใดที่จะป้องกันกำจัดและรักษาได้”

การป้องกันไม่ให้เกิดการระบาดของโรคไปต่างมันสำปะหลัง

1. ใช้พันธุ์ที่ปลอดโรคทราบแหล่งที่มา โดยไม่ใช้ท่อนพันธุ์จากแหล่งที่พบการระบาดของโรค หรือท่อนพันธุ์ที่ปนเปื้อนเชื้อไวรัสไปต่างมันสำปะหลัง



2. หมั่นสำรวจแปลงมันสำปะหลังอย่างสม่ำเสมออย่างน้อย 2 สัปดาห์ต่อครั้ง



3. กำจัดแมลงพาหะ ได้แก่ แมลงหิวชาวยาสูป
4. หากพบต้นมันสำปะหลังที่มีลักษณะอาการคล้ายโรคใบต่างมันสำปะหลัง ให้แจ้งสำนักงานเกษตรอำเภอหรือสำนักงานเกษตรจังหวัดทันที
5. หลีกเลี่ยงและสอดส่องการขนย้ายท่อนพันธุ์จากแหล่งที่พบการระบาดของโรคไปปลูกยังพื้นที่อื่น หากพบให้แจ้งสำนักงานเกษตรจังหวัด หรือสำนักงานเกษตรอำเภอทันที



วิธีการทำลายต้นมันสำปะหลังที่เป็นโรคไปต่างมันสำปะหลัง

1. วิธีฝังกลบ

โดยฝังกลบต้นมันสำปะหลังที่เป็นโรค และต้นข้างเคียงโดยรอบในรัศมี 2 เมตร ในหลุมที่ลึกไม่น้อยกว่า 2 - 3 เมตร ราวด้วยสารกำจัดวัชพืช อะมีทริน 80% WG ซัลเฟนทราโซน 48% SC ไดยูรอน 80% WP อย่างใดอย่างหนึ่งก่อน จึงกลบด้วยดินหนาไม่น้อยกว่า 0.5 เมตร



2. วิธีใส่ถุง/กระสอบ

โดยนำต้นมันสำปะหลังที่เป็นโรค ตัดเป็นท่อนใส่ถุง/กระสอบมัดปากให้แน่นแล้วนำไปตากแดดไม่น้อยกว่า 7 วัน หรือจนกว่าต้นมันสำปะหลังจะตาย



3. วิธีบดสับ

โดยนำต้นมันสำปะหลังที่เป็นโรค เข้าเครื่องบดป่นหรือเครื่องสับย่อย ใช้พลาสติกปูพื้นเพื่อรองรับเศษต้นมันสำปะหลังที่ถูกทำลาย แล้วคลุมกองด้วยพลาสติก จากนั้นตากแดดให้เศษต้นมันสำปะหลังแห้งตาย



วิธีการกำจัดแมลงหิวชาวยาสูป

พ่นสารป้องกันกำจัดแมลงเพื่อกำจัดแมลงหิวชาวยาสูปบนต้นมันสำปะหลังในแปลงที่พบอาการของโรคไปต่างและแปลงข้างเคียงด้วยสารเคมีทุก 7 วัน ด้วยสารชนิดใดชนิดหนึ่งดังนี้

- อิมิดาโคลพริด 70% WG อัตรา 12 กรัม ต่อน้ำ 20 ลิตร
- ไดโนทีฟูแรน 10% SL อัตรา 20 มิลลิลิตร ต่อน้ำ 20 ลิตร
- ไทออะมีโทแซม 25% WG อัตรา 12 กรัม ต่อน้ำ 20 ลิตร
- โบเฟนทรีน 2.5% EC อัตรา 30 มิลลิลิตร ต่อน้ำ 20 ลิตร
- ไตรอะโซฟอส 40% EC อัตรา 50 มิลลิลิตร ต่อน้ำ 20 ลิตร
- สไปโรเตตระเมท 15% OD อัตรา 15 มิลลิลิตร ต่อน้ำ 20 ลิตร

โดยมันสำปะหลังอายุ 1 - 3 เดือน ใช้อัตราฉีดพ่น 60 ลิตรต่อไร่ และมันสำปะหลังอายุ 4 - 8 เดือน ใช้อัตราฉีดพ่น 80 ลิตรต่อไร่

ในกรณีพ่นสารทางอากาศให้ปฏิบัติตามคำแนะนำในการใช้สารป้องกันกำจัดแมลงหิวชาวยาสูปในมันสำปะหลังด้วยอากาศยานไร้คนขับ

