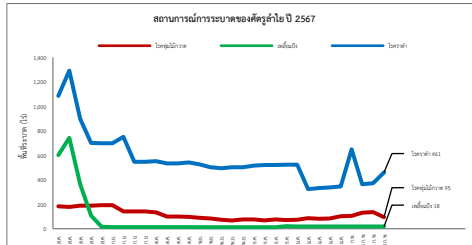
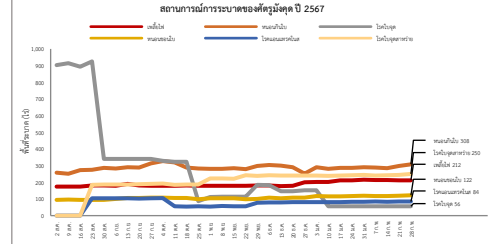
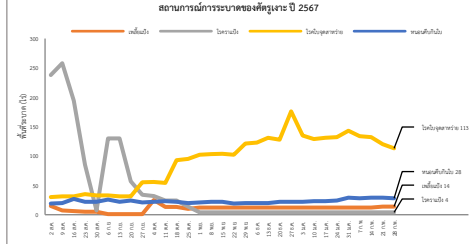
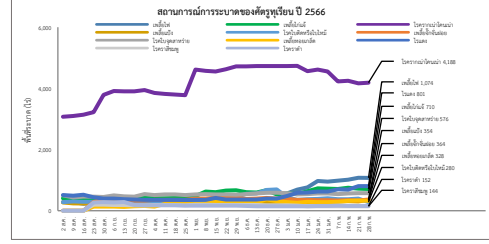
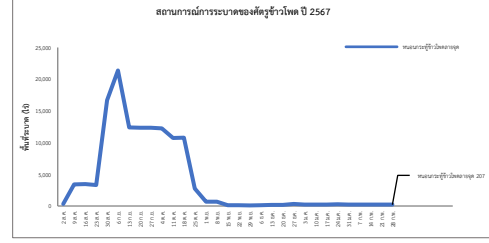
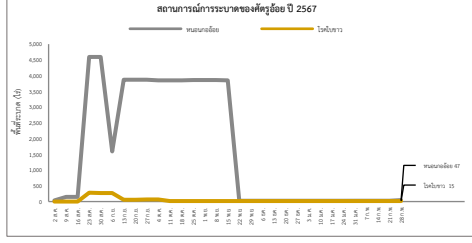
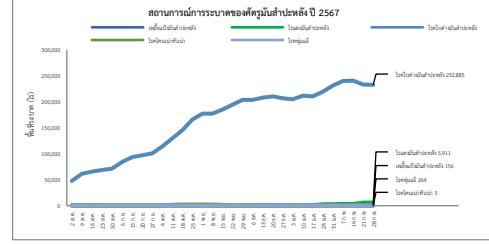
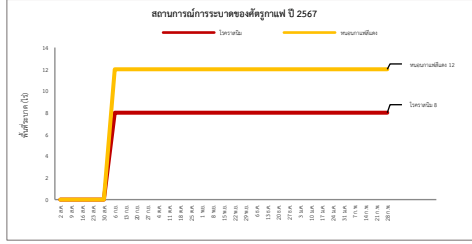
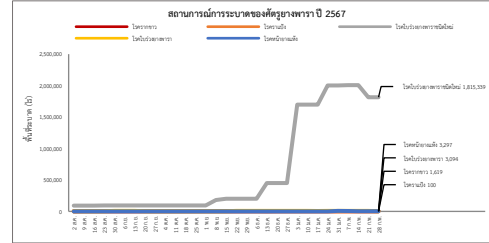
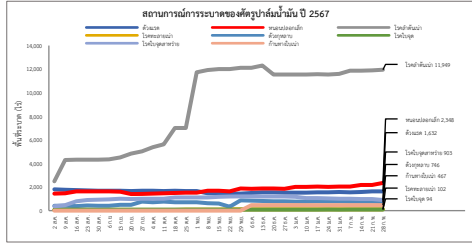
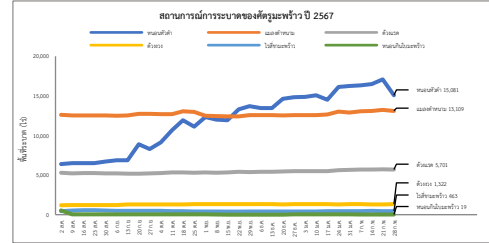
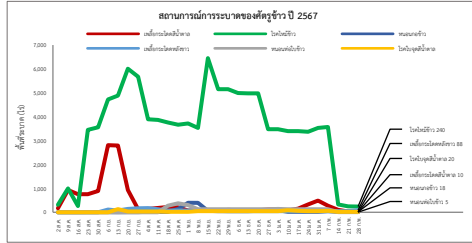




สถานการณ์ศัตรูพืชระบาด ข้อมูล ณ วันที่ 28 กุมภาพันธ์ 2567

สถานการณ์ศัตรูพืชระบาด



รายงานผลการดำเนินงาน (ขนาดที่ขยายได้)

ข้อมูล ณ วันที่ 28 กุมภาพันธ์ 2567

Table with multiple columns for financial and operational data, including categories like 'งบกำไรขาดทุน', 'งบดุล', and 'งบกระแสเงินสด'. Rows include various departments and sub-categories, with numerical values in Thai Baht.