



# สรุปผลการสำรวจแบบสอบถามภาวะเศรษฐกิจ

มีนาคม 2567

โดย  
สำนักงานคลังจังหวัดราชบุรี  
กรมบัญชีกลาง

# ผลการสำรวจแบบสอบถาม

1

ผลการสำรวจภาคเกษตร

2

ผลการสำรวจภาคอุตสาหกรรม

3

ผลการสำรวจภาคบริการ

4

ผลการสำรวจค่าครองชีพ  
และต้นทุนการผลิต

5

ผลการสำรวจแนวโน้มการจ้างงาน  
และการลงทุนในอนาคต

# ดัชนีชี้วัดเศรษฐกิจจังหวัด

1

ดัชนีความเชื่อมั่นเศรษฐกิจ

2

ดัชนีความเชื่อมั่นภาคประชาชน

3

ดัชนีราคาต้นทุนผู้ประกอบการ

4

ดัชนีความเชื่อมั่นอนาคต  
เศรษฐกิจจังหวัด (PSI)



# สรุปผลสำรวจแบบสอบถามภาวะเศรษฐกิจภายในจังหวัดราชบุรี

## ดัชนีรวมชี้วัดเศรษฐกิจจังหวัด



ดัชนีความเชื่อมั่นเศรษฐกิจ



92.5



ดัชนีความเชื่อมั่นภาคประชาชน



72.0



ดัชนีราคาต้นทุนผู้ประกอบการ



86.3



ดัชนีความเชื่อมั่น



91.3

อนาคตเศรษฐกิจจังหวัด

“เศรษฐกิจภาพรวมจังหวัดราชบุรี ดัชนีความเชื่อมั่นเศรษฐกิจขยายตัว จากภาคเกษตร ภาคอุตสาหกรรม และภาคบริการ ในขณะที่ดัชนีความเชื่อมั่นภาคประชาชนขยายตัว ตามรายได้และการจ้างงานในภาคเกษตร ภาคอุตสาหกรรม และภาคบริการ ส่วนต้นทุนผู้ประกอบการยังอยู่ในระดับสูง โดยมีสาเหตุสำคัญจากราคาสินค้าอุปโภคบริโภคบางชนิดปรับตัวสูงขึ้น สำหรับความเชื่อมั่นอนาคตเศรษฐกิจจังหวัดในอีก 6 เดือนข้างหน้าขยายตัว เนื่องจากได้รับแรงสนับสนุนจากแนวโน้มที่ดีจากภาคเกษตร ภาคอุตสาหกรรม และภาคบริการ เนื่องจากคาดว่าปัจจัยบวกจากมาตรการสนับสนุนของภาครัฐและกิจกรรมการส่งเสริมการท่องเที่ยวของภาครัฐและภาคเอกชนภายในจังหวัด”

\*\*\*

> 50.0



< 50.0

ดีขึ้นจากเดือนก่อน

แย่ลงจากเดือนก่อน

ดีขึ้นจากเดือนก่อน

แย่ลงจากเดือนก่อน

เพิ่มจากเดือนก่อน

ลดจากเดือนก่อน

เพิ่มจากเดือนก่อน

ลดจากเดือนก่อน

# สรุปผลสำรวจแบบสอบถามภาวะเศรษฐกิจภายในจังหวัดราชบุรี

## ผลการสำรวจภาคเกษตร

### สถานการณ์ปัจจุบัน



สินค้าเกษตรที่สำคัญ ได้แก่ 1) สุกร์ 2) มะพร้าวน้ำหอม 3) กุ้งขาวแวนนาไม

### การคาดการณ์แนวโน้ม



“ผลผลิตสินค้าเกษตรเพิ่มขึ้น เนื่องจากเกษตรกรเพิ่มพื้นที่เพาะปลูก สภาพอากาศเอื้ออำนวย และการฟื้นตัวจากการเกิดโรคระบาด ด้วยการยกระดับมาตรฐานการเลี้ยงที่เข้มงวดของกรมปศุสัตว์ ราคาสินค้าเกษตรเพิ่มขึ้น เนื่องจากยังมีความต้องการสินค้าเกษตรอย่างต่อเนื่อง และราคาต้นทุนการผลิตเพิ่มสูงขึ้น การจ้างงานภาคเกษตรเพิ่มขึ้น เนื่องจากใช้แรงงานในครัวเรือนเป็นหลัก การคาดการณ์แนวโน้มภาคเกษตรภาพรวม 6 เดือนข้างหน้า ยังอยู่ในระดับสูง โดยคาดว่าความต้องการสินค้าเกษตรเพิ่มมากขึ้น และภาครัฐมีนโยบายสนับสนุนภาคเกษตรอย่างต่อเนื่อง”

# สรุปผลสำรวจแบบสอบถามภาวะเศรษฐกิจภายในจังหวัดราชบุรี

## ผลการสำรวจภาคอุตสาหกรรม

สินค้าอุตสาหกรรมหลัก ได้แก่ 1) ไฟฟ้า 2) เหมืองแร่ 3) การผลิต

### สถานการณ์ปัจจุบัน



> 50.0



< 50.0

ดีขึ้นจากเดือนก่อน

แย่ลงจากเดือนก่อน

ดีขึ้นจากเดือนก่อน

แย่ลงจากเดือนก่อน

### การคาดการณ์แนวโน้ม



“ผลผลิตสินค้าอุตสาหกรรมและผลประกอบการขยายตัวเนื่องจากความต้องการสินค้าและจากยอดคำสั่งซื้อสินค้าอุตสาหกรรมจากคู่ค้ายังเพิ่มมากขึ้น ราคาค่าจ้างงานภาคอุตสาหกรรมขยายตัวเนื่องจากในบางพื้นที่เพิ่มชั่วโมงการผลิต ตามคำสั่งซื้อที่เพิ่มขึ้น การคาดการณ์แนวโน้มภาคอุตสาหกรรม ภาพรวม 6 เดือนข้างหน้าขยายตัวเนื่องจากความเชื่อมั่นของนักลงทุนและประชาชน”

# สรุปผลสำรวจแบบสอบถามภาวะเศรษฐกิจภายในจังหวัดราชบุรี

## ผลการสำรวจภาคบริการ

ธุรกิจภาคบริการที่สำคัญ ได้แก่ 1) การขายส่งและการขายปลีก  
2) ร้านอาหารและเครื่องดื่ม 3) โรงแรมที่พัก

### สถานการณ์ปัจจุบัน



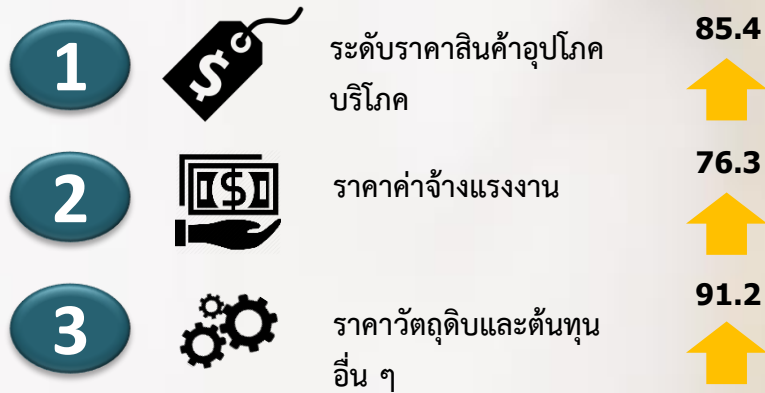
### การคาดการณ์แนวโน้ม



“ผลประกอบการภาคบริการเพิ่มขึ้น เนื่องจากการจับจ่ายใช้สอยของประชาชน รวมถึงจังหวัดและภาคเอกชนร่วมกันจัดกิจกรรมส่งเสริมการท่องเที่ยวอย่างต่อเนื่อง ส่งผลให้กิจกรรมทางเศรษฐกิจปรับตัวดีขึ้น การจ้างงานภาคบริการขยายตัวจากการทำงานเพื่อรองรับลูกค้าและนักท่องเที่ยว การคาดการณ์แนวโน้มภาคบริการภาพรวม 6 เดือนข้างหน้าขยายตัวจากปัจจัยบวกจากมาตรการสนับสนุนของภาครัฐ รวมถึงจังหวัดและภาคเอกชนร่วมกันจัดกิจกรรมอย่างต่อเนื่อง”

# สรุปผลสำรวจแบบสอบถามภาวะเศรษฐกิจภายในจังหวัดราชบุรี

## ผลการสำรวจค่าครองชีพและต้นทุน



“ระดับราคาสินค้าอุปโภคบริโภคยังอยู่ในระดับสูง โดยเฉพาะอย่างยิ่ง ผัก ผลไม้ และราคาสินค้าในกลุ่มพลังงาน สำหรับราคาค่าจ้างแรงงานยังอยู่ในระดับสูง สำหรับราคาวัตถุดิบและต้นทุนอื่นๆ ยังอยู่ในระดับสูง โดยเฉพาะราคาพลังงาน ทำให้ต้นทุนค่าขนส่งอยู่ในระดับสูงเช่นกัน”

## ผลการสำรวจแนวโน้มการจ้างงานและการลงทุนภาพรวม



“แนวโน้มการจ้างงานภาพรวม 6 เดือนข้างหน้ายังอยู่ในเกณฑ์ดี ตามการขยายตัวของภาคเกษตร ภาคอุตสาหกรรม และภาคบริการ เนื่องจากผลผลิตทางการเกษตรหลักส่วนใหญ่มีแนวโน้มเพิ่มขึ้น และเข้าสู่ช่วงฤดูการท่องเที่ยวทำให้ความต้องการแรงงานเพิ่มขึ้น เช่นเดียวกับแนวโน้มการลงทุนภาพรวม 6 เดือนข้างหน้าอยู่ในเกณฑ์ดี เนื่องจากนโยบายกระตุ้นเศรษฐกิจในอนาคตรัฐบาลคาดว่าจะช่วยสร้างความเชื่อมั่นให้ผู้ประกอบการ”



# ขอขอบคุณ

ทุกหน่วยงานภายในจังหวัดราชบุรี  
ที่ให้ความร่วมมือด้วยดี

