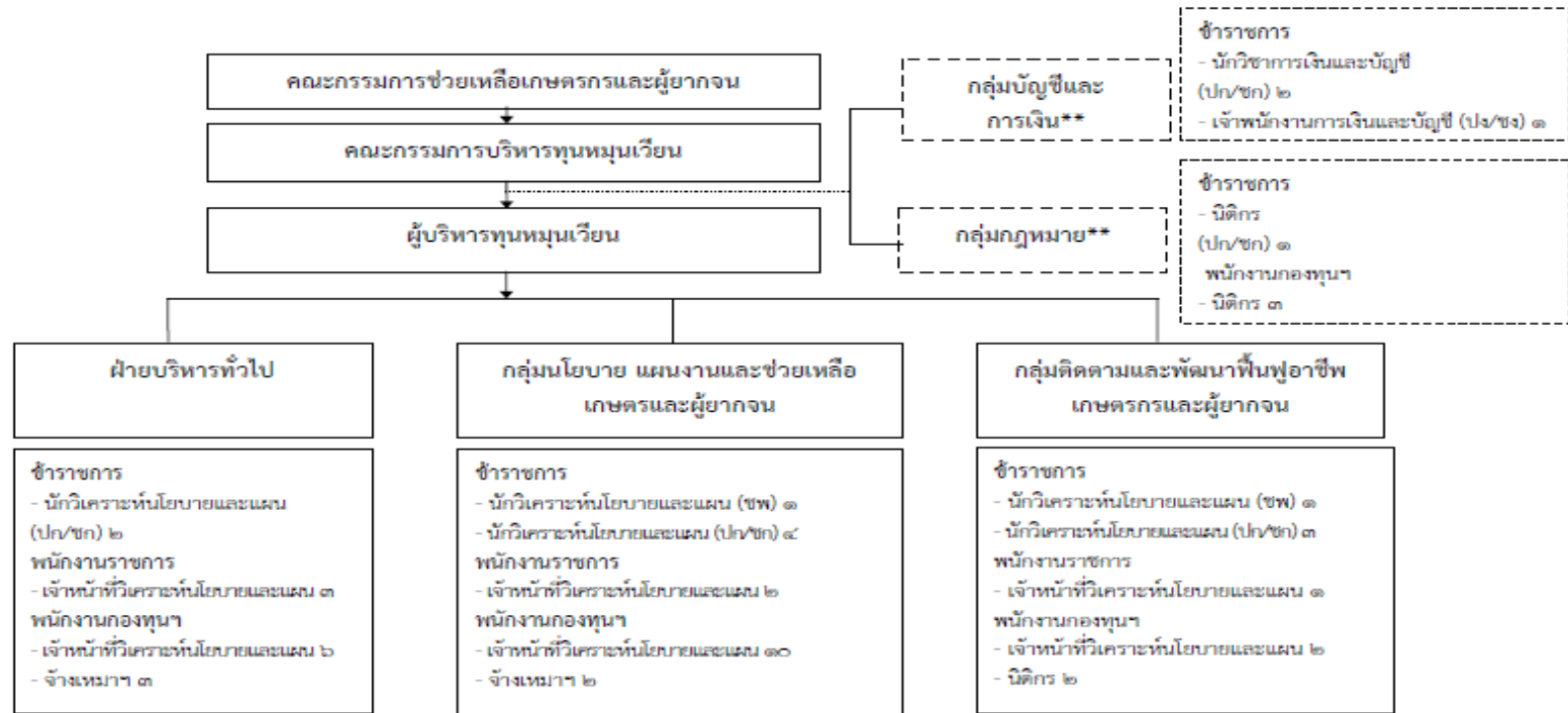


โครงสร้างกองทุนหมุนเวียนเพื่อการกู้ยืมแก่เกษตรกรและผู้ยากจน ประจำปี ๒๕๖๐



สรุป ข้อมูล ณ ก.ย.๖๐

๑. ข้าราชการ	๑๕	อัตรา
๒. พนักงานราชการ	๖	อัตรา
๓. พนักงานกองทุนหมุนเวียนฯ	๒๓	อัตรา
๔. จ้างเหมาบริการ ส่วนกลาง	๕	อัตรา
๕. จ้างเหมาส่วนภูมิภาค	๓๕	อัตรา

หมายเหตุ : รายการข้อ ๑และ๕ ใช้เงินนอกงบประมาณในการจัดจ้าง

**กลุ่มงานที่กระทรวงการคลังกำหนดให้ทุกกองทุนหมุนเวียนฯต้องมีอย่างน้อย ๓ กลุ่มงาน สำหรับกองทุนหมุนเวียนฯ ขอใช้บุคลากรจากหน่วยงานในสังกัดสำนักงานปลัดกระทรวงเกษตรและสหกรณ์ คือ สำนักกฎหมาย และ กองคลัง กลุ่มเงินนอกงบประมาณ หรือเสนอขออนุมัติจัดจ้างพนักงานกองทุนหมุนเวียนฯ เพื่อให้โครงสร้างเป็นไปตามข้อกำหนดตามประกาศกระทรวงการคลัง

หมายเหตุ : โครงสร้างนี้ยังไม่ผ่านความเห็นชอบจากคณะกรรมการบริหารกองทุนหมุนเวียนฯ