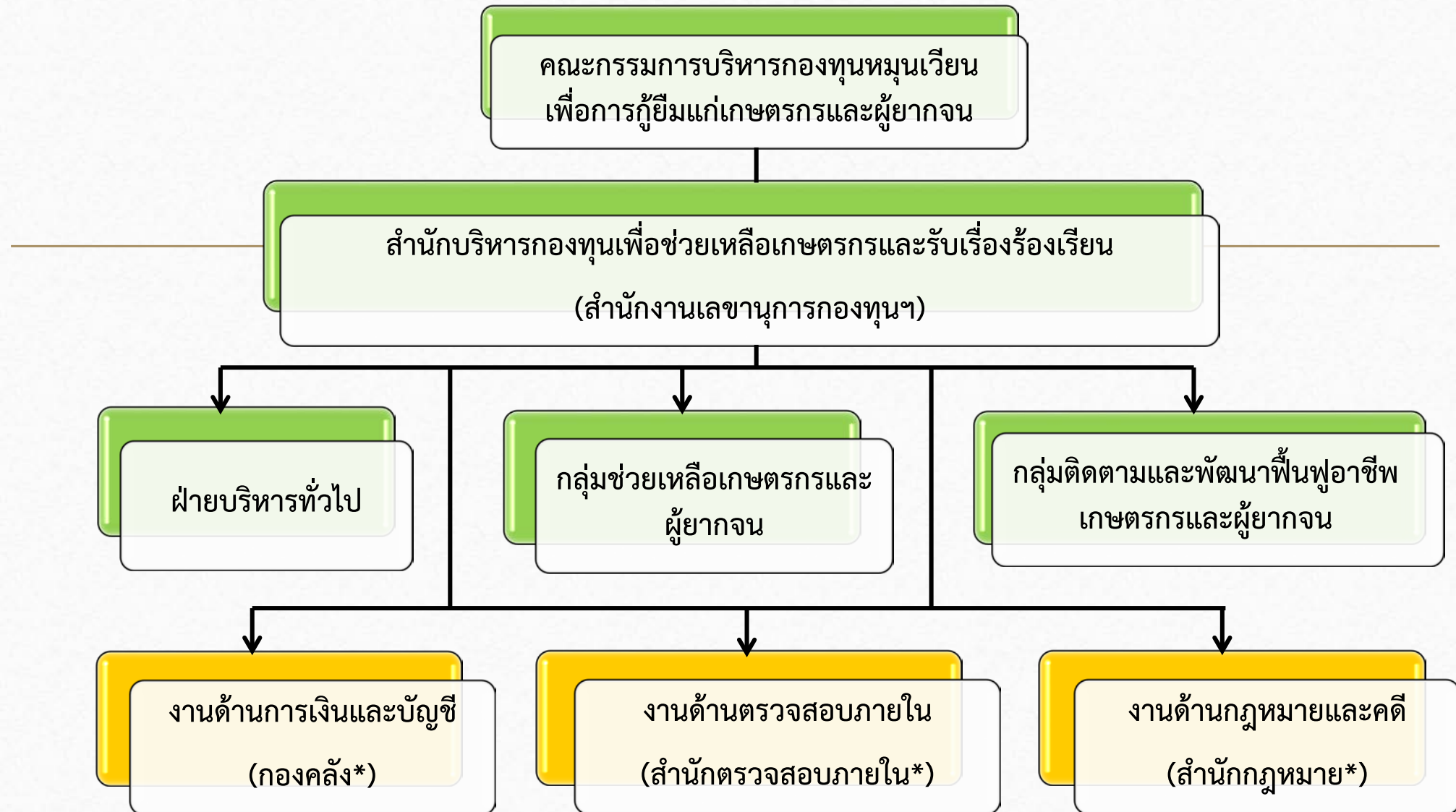


โครงสร้างและบุคลากรของ
กองทุนหมุนเวียนเพื่อการกู้ยืมแก่เกษตรกรและผู้ยากจน

สำนักบริหารกองทุนเพื่อช่วยเหลือเกษตรกรและรับเรื่องร้องเรียน

สำนักงานปลัดกระทรวงเกษตรและสหกรณ์

โครงสร้างกองทุนเพื่อการกู้ยืมแก่เกษตรกรและผู้ยากจน



หมายเหตุ :*เป็นหน่วยงานของต้นสังกัด

นายโอภาส เทียงงามดี

ผู้อำนวยการสำนักบริหารกองทุนเพื่อช่วยเหลือเกษตรกร

และรับเรื่องร้องเรียน

(ผู้จัดการกองทุนหมุนเวียนเพื่อการกู้ยืมแก่เกษตรกร

และผู้ยากจน)

กลุ่มช่วยเหลือเกษตรกรและผู้ยากจน

| นางสาววิวรรธ สวรรณศิลป์ | นักวิเคราะห์นโยบายและแผนชำนาญการพิเศษ หัวหน้ากลุ่มช่วยเหลือเกษตรกรและผู้ยากจน | | |
|-------------------------|--|----------------------------|----------------------------------|
| นางสุดาพร พัวพันธ์พงษ์ | นักวิเคราะห์นโยบายและแผนชำนาญการ | นางสาววิภาวรรณ พันธุ์นาม | เจ้าหน้าที่วิเคราะห์นโยบายและแผน |
| นายฉัตรกร เจริญจันทร์ | นักวิเคราะห์นโยบายและแผนปฏิบัติการ | นางสาวอาริยา สวยแสง | เจ้าหน้าที่วิเคราะห์นโยบายและแผน |
| นางชฎานิสรา ฟูปลื้ม | นักวิเคราะห์นโยบายและแผนปฏิบัติการ | นางสาวเกษกานดา ชินสมบูรณ์ | เจ้าหน้าที่วิเคราะห์นโยบายและแผน |
| นางสาวกัญญารัตน์ สนใจ | นักวิเคราะห์นโยบายและแผนปฏิบัติการ | นางสาววณิชญา สลุงใจดี | เจ้าหน้าที่วิเคราะห์นโยบายและแผน |
| นางสาวปิยพร สุขวนิช | เจ้าหน้าที่วิเคราะห์นโยบายและแผน | นางสาววรรณนิษา ทองภู | เจ้าหน้าที่วิเคราะห์นโยบายและแผน |
| นางสิริพร วงษ์เอก | เจ้าหน้าที่วิเคราะห์นโยบายและแผน | นางสาววราภรณ์ ตันดิชนพัฒน์ | เจ้าหน้าที่วิเคราะห์นโยบายและแผน |
| นางสาวจิราพร กันยา | เจ้าหน้าที่วิเคราะห์นโยบายและแผน | นายสุพล กัญญาบุญ | เจ้าหน้าที่วิเคราะห์นโยบายและแผน |
| นางสาววีรยา อภิภัทรกุล | เจ้าหน้าที่วิเคราะห์นโยบายและแผน | | |

กลุ่มติดตามและพัฒนาฟื้นฟูอาชีพเกษตรกรและผู้ยากจน

| | | | |
|--------------------------|--|------------------------------|----------------------------------|
| นายธานินทร์ โตะหมัดและ | นักวิเคราะห์นโยบายและแผนชำนาญการพิเศษ หัวหน้ากลุ่มติดตามและพัฒนาฟื้นฟูอาชีพเกษตรกรและผู้ยากจน | | |
| นางสาวอติยา นิลประภัสสร | นักวิเคราะห์นโยบายและแผนชำนาญการ | นายเดโช ยอดแก้ว | เจ้าหน้าที่วิเคราะห์นโยบายและแผน |
| นางสาวปนัดดา เปี่ยมมอญ | นักวิเคราะห์นโยบายและแผนชำนาญการ | นางสาวกัลยาณี ตันติศักดิ์ | นิติกร |
| นางสาวเพชรรินทร์ นุชนารถ | นักวิเคราะห์นโยบายและแผนชำนาญการ | นายพิสิฐ จิตรดี | นิติกร |
| นายอรรถพร วงศ์อินทร์ | นักวิเคราะห์นโยบายและแผนชำนาญการ | นางสาวศศิกานต์ หุ่นประกอบกิจ | นิติกร* |
| นายพรรคพิบูล ตัณฑศิริ | เจ้าหน้าที่วิเคราะห์นโยบายและแผน | นายสุปิติ โมสิกะ | นิติกร* |
| นางสาวดวงพร เรืองสุวรรณ | เจ้าหน้าที่วิเคราะห์นโยบายและแผน | นางสาวจันทรา ชนะกุล | นิติกร* |

หมายเหตุ : *นิติกร ปฏิบัติงานที่สำนักกฎหมาย สป.กษ.

ฝ่ายบริหารงานทั่วไป

นายรัชชัย ศीलแสน นักวิเคราะห์นโยบายและแผนชำนาญการ
หัวหน้าฝ่ายบริหารทั่วไป

นางสาวปรารค์พิศ วิจิตรหงษ์ นักวิเคราะห์นโยบายและแผนปฏิบัติการ

นายอนันต์ โต๊ะสิงห์

เจ้าหน้าที่วิเคราะห์นโยบายและแผน

นางสาวอุไรลักษณ์ จรุงเนตร เจ้าหน้าที่วิเคราะห์นโยบายและแผน

นางสาวพัชราพรรณ จิระพัฒน์กำธร

เจ้าหน้าที่วิเคราะห์นโยบายและแผน

นางสาวจาร์รัช เจริญสุข เจ้าหน้าที่วิเคราะห์นโยบายและแผน

นางสาวพนิดา โห่งอ่อน

เจ้าหน้าที่วิเคราะห์นโยบายและแผน

นางสาวมิ่งขวัญ แซ่พู่ เจ้าหน้าที่วิเคราะห์นโยบายและแผน

นางสาววรรวิสา แจ่มจันทร์ศรี

เจ้าหน้าที่วิเคราะห์นโยบายและแผน

นางโสภภาพร โสภาชัย เจ้าหน้าที่วิเคราะห์นโยบายและแผน

นายจักรพันธ์ แก้วสันเทียะ

งานยานพาหนะ

นางสาวจิรัฐ สายนาค เจ้าหน้าที่วิเคราะห์นโยบายและแผน

นางสาวสมควร ปานนอก

งานทำความสะอาดสำนักงาน