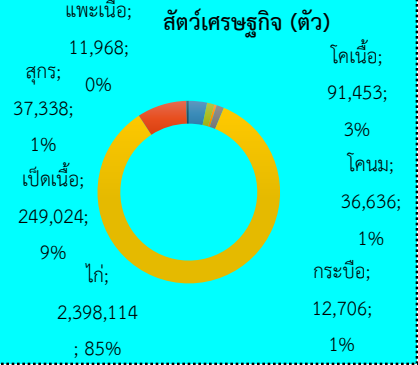


อื่นๆ; 42,956.00 ; 2%

ปาล์ม; 82,715; 2%

น้ำมัน; 5,807; 0%

ยาง; 3,558,412 ; 34; 73%



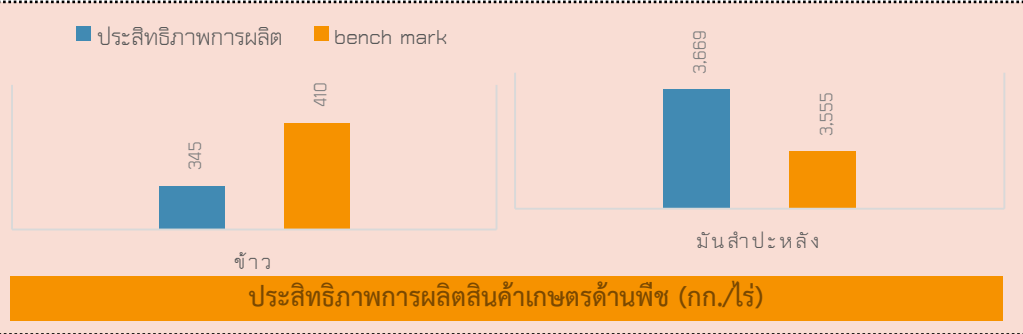
GPP มูลค่า 48,655 ล้านบาท (ปี 2562)
 จำนวนประชากร 271,808 คน
 เป็นภาคการเกษตร 65,912 คน
 และเป็นแรงงานภาคเกษตรกร 198,548 คน
 ปริมาณน้ำภาพรวมจังหวัด 208.30 ล้าน ลบ.ม.
 ปริมาณน้ำฝนสะสมเฉลี่ย 97 มม.
 (1 มกราคม - 31 มีนาคม 66)

สินค้า GI

มะม่วงน้ำดอกไม้ ลักษณะเด่น
 เนื้อสีเหลืองอมส้ม ปริมาณเส้นใย
 น้อย เมล็ดลีบ (พื้นที่ปลูกอำเภอเมือง
 วัฒนานคร อรัญประเทศ เขาฉกรรจ์
 วังน้ำเย็น วังสมบูรณ์ และตาพระยา

สินค้าเด่น

ชมพูคลองหาด ลักษณะเด่น
 เนื้อแน่น เนื้อแห้ง แข็งกรอบ ไม่ฉ่ำน้ำ
 ไม่มีเมล็ด หวาน (พื้นที่ปลูก อำเภอ
 คลองหาด เมือง เขาฉกรรจ์ วัฒนานคร
 อรัญประเทศ และวังน้ำเย็น)



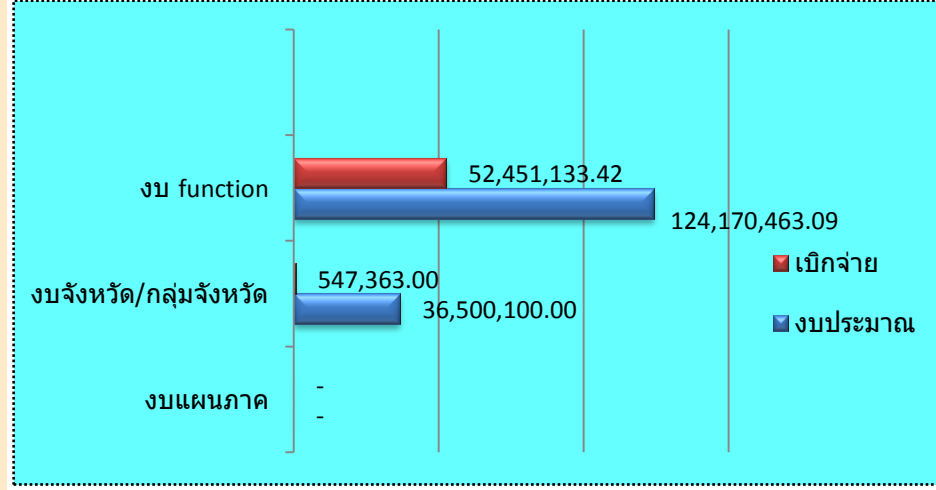
สระแก้ว

Info graphic
 ข้อมูลพื้นฐานจังหวัด
 เดือนมีนาคม 2566

ข้อมูลการรับรองมาตรฐานสินค้าเกษตร ปลอดภัยของจังหวัดสระแก้ว

ข้าว รับรองแล้ว 16 ราย 119 ไร่
 พืชอื่นๆ - Organic Thailand (พืชผัก) 88 ราย 570.2 ไร่
 แบ่งเป็น ปรับเปลี่ยน 55 ราย 332.72 ไร่รับรองแล้ว 33 ราย
 237.48 ไร่

ประเภท	ราย	ไร่
ข้าว	พืช	1,453
	ข้าว GAP Seed	65
	ประมง	116
	ปศุสัตว์	682
ไร่	พืช	21,141.25
	ข้าว GAP Seed	1,275.00
	ประมง	108.410
	ปศุสัตว์	-



ปีงบประมาณ 2566 มีงบประมาณเพื่อการพัฒนาการเกษตร รวม 160,670,563.09 บาท

ภัยพิบัติด้านการเกษตร จังหวัดสระแก้ว

- สถานการณ์ภัยพิบัติ
 - การประกาศเขตการให้ความช่วยเหลือผู้ประสบภัยพิบัติกรณีฉุกเฉิน (ครอบครัว ๙ อำเภอ) ร่องจรูมและนรสมตะวันตกเฉียงใต้กำลังแรง ช่วงที่เกิดภัย ๑-๒๐ กันยายน ๒๕๖๕ พื้นที่ประสบภัย ๕ อำเภอ ๑๖ ตำบล ๗๙ หมู่บ้าน และ พายุ "โนรู" ช่วงที่เกิดภัย ๒๖-๒๙ กันยายน ๒๕๖๕ พื้นที่ประสบภัย ๘ อำเภอ ๒๘ ตำบล ๒๐๙ หมู่บ้าน
- ผลกระทบด้านการเกษตร
 - พื้นที่การเกษตรของจังหวัดสระแก้วได้รับผลกระทบ 2 ด้าน คือ ด้านพืชและด้านประมง
 - ด้านพืช พื้นที่ประสบภัย 7 อำเภอ ได้แก่ อำเภอเมืองสระแก้ว เขาฉกรรจ์ วังน้ำเย็น คลองหาด อรัญประเทศ ตาพระยา และอำเภอโคกสูง พื้นที่การเกษตรได้รับผลกระทบคาดว่าจะเสียหาย จำนวน 103,338.25 ไร่ (ข้าว 3,007.50 ไร่ ข้าวโพดเลี้ยงสัตว์ 8,696.50 ไร่ มันสำปะหลัง 91,489.75 ไร่ อ้อย 5 ไร่ พืชผัก 12850 ไร่ ไม้ผล 11 ไร่) ประมาณการวงเงินช่วยเหลือ 202,707,683 บาท
 - ด้านประมง พื้นที่ประสบภัย 5 อำเภอ ได้แก่ อำเภอเขาฉกรรจ์ วังน้ำเย็น คลองหาด อรัญประเทศ และอำเภอโคกสูง พื้นที่เลี้ยงสัตว์น้ำ (การเลี้ยงปลาในบ่อดิน) ได้รับผลกระทบคาดว่าจะเสียหาย จำนวน 345.625 ไร่ ประมาณวงเงินช่วยเหลือ 1,618,216.25 บาท

งบจังหวัด/กลุ่มจังหวัด

มีภารกิจสำคัญ คือ งบประมาณ รวมทั้งสิ้น 36,500,100 บาท ผลการเบิกจ่าย 547,363 ล้านบาท คิดเป็นร้อยละ 1.50 จำแนกเป็น งบดำเนินงาน 8,507,100 บาท งบลงทุน 27,993,000 บาท งบรายจ่ายอื่น 0 ล้าน

- โครงการด้านพืช โครงการเพิ่มประสิทธิภาพและขับเคลื่อนสินค้าเกษตรคุณภาพ เป้าหมาย 40 กลุ่ม
- โครงการด้านชลประทาน
 1. โครงการก่อสร้างอาคารป้องกันกักตุนน้ำ
 2. โครงการปรับปรุงท่อส่งน้ำสาย 1R ฝ่ายคลองกะวัดทองใหญ่