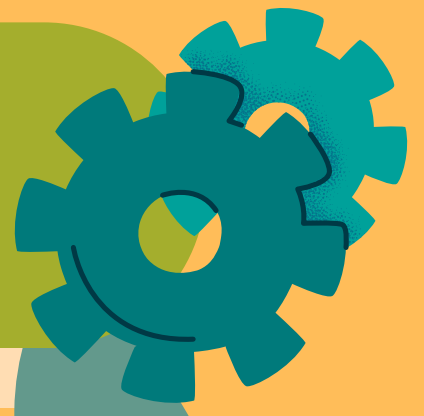




# เป้าหมายการขับเคลื่อนงานของกระทรวงเกษตรและสหกรณ์ การอำนวยความสะดวกและบริหารจัดการด้านการเกษตรในระดับพื้นที่

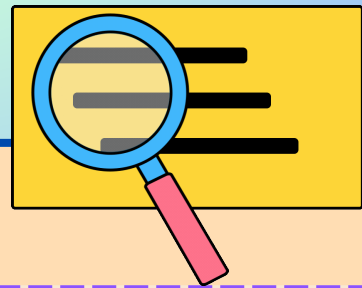


ตัวชี้วัด

จำนวนเกษตรกรที่ได้รับการสนับสนุนช่วยเหลือ บริการ จากการขับเคลื่อนงาน  
ของกระทรวงเกษตรและสหกรณ์ ไม่น้อยกว่า **800,000** ราย

1

ฐานข้อมูลด้านการเกษตร  
และสหกรณ์ระดับจังหวัด  
มีผู้ใช้บริการ



2

การผลักดันการพัฒนาการ  
เกษตรและสหกรณ์ในเชิงพื้นที่  
จังหวัด โดยงบประมาณกลุ่ม  
จังหวัด/จังหวัด และอื่น ๆ



3

การใช้กลไกของคณะกรรมการ  
ขับเคลื่อนงานฯ (SCP) และระดับ  
อำเภอ (SCD) เพื่อขับเคลื่อนงาน  
และบูรณาการทำงานของกระทรวง  
เกษตรและสหกรณ์ในพื้นที่



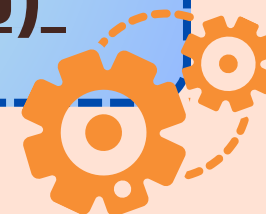
4

เกษตรกรได้รับการช่วยเหลือ  
จากการประสพภัยพิบัติด้าน  
การเกษตร



5

การให้บริการและแก้ไขปัญหา  
แก่เกษตรกร ผ่านศูนย์บริการ  
ประชาชนภาคการเกษตร  
(ศูนย์บริการเกษตรพิรุณราช)



6

การช่วยเหลือแก้ไขปัญหา  
ด้านหนี้สินเกษตรกร





# การขับเคลื่อนงานของกระทรวงเกษตรและสหกรณ์ โดย อ.พ.ก. SCP และ SCD

- 1** การบริหารจัดการความเสี่ยงของอุปสงค์อุปทานสินค้าเกษตรของจังหวัด
- 2** การพัฒนามาตรฐานและมูลค่าสินค้าเกษตรปลอดภัย
- 3** การพัฒนาเพิ่มผลผลิตภาพการผลิตของเกษตรกรและสถาบันเกษตรกร
- 4** การพัฒนาเพิ่มประสิทธิภาพการบริหารจัดการทรัพยากรน้ำ  
เพื่อการเกษตร
- 5** การบริหารจัดการภัยพิบัติด้านการเกษตร



# การขับเคลื่อนงานกระทรวงเกษตรและสหกรณ์ โดย อ.พ.ก./SCP/SCD

การบริหารจัดการความเสี่ยงของอุปสงค์ อุปทานสินค้าเกษตรของจังหวัด

1

**สนง.กษ.จว.**  
- รวบรวมข้อมูล  
สินค้าเกษตรที่สำคัญ  
(ต.ค. 67)

ผลผลิต (Output) : ข้อมูลสินค้า  
เกษตรที่สำคัญ

2

**SCD/SCP**  
- กำหนดหลักเกณฑ์ในการ  
พิจารณาสินค้าเกษตรที่สำคัญ  
- จัดลำดับความสำคัญของสินค้า  
- คัดเลือกสินค้าเกษตรที่สำคัญ  
(พ.ย. 67)

ผลผลิต (Output) : ข้อมูลสินค้าเกษตร  
ที่สำคัญ ผ่านการพิจารณาจาก SCP

3

**สนง.กษ.จว.**  
- วิเคราะห์ข้อมูลรายสินค้า  
- จัดทำข้อมูลรายสินค้า  
(Demand Side/Supply Side)  
(พ.ย. 67)

ผลผลิต (Output) : Balance  
สินค้าเกษตรที่สำคัญ

4

**SCP**  
- ติดตามสถานการณ์ข้อมูล  
- ปรับปรุงข้อมูลรายสินค้า  
- กำหนดแนวทางการแก้ไข  
ปัญหาสินค้าฯ  
(ธ.ค. 67)

ผลผลิต (Output) : แนวทาง  
แก้ไขปัญหาสินค้าเกษตรที่สำคัญ

6

**SCD/SCP/อ.พ.ก. (สถานการณ์ของสินค้าแต่ละชนิด)**  
- เฝ้าระวัง/ติดตามสถานการณ์  
- ปรับปรุงข้อมูลรายสินค้าให้เป็นปัจจุบัน  
- ดำเนินการแก้ไขปัญหา (การส่งเสริมเรื่องการตลาด)  
- ติดตามผลการดำเนินการ ฯ  
(ก.พ. - ก.ย. 68)

ผลผลิต (Output) : สินค้าเกษตรที่สำคัญได้รับ  
การแก้ไขปัญหา (Over Supply)

5

**อ.พ.ก.**  
พิจารณาให้ความเห็นชอบแนวทางการ  
แก้ไขปัญหาสินค้าเกษตรฯ  
(ม.ค. 68)

ผลผลิต (Output) : แนวทางแก้ไขปัญหา  
สินค้าเกษตรที่สำคัญผ่าน อ.พ.ก.



# การขับเคลื่อนงานกระทรวงเกษตรและสหกรณ์ โดย อ.พ.ก./SCP/SCD

## การพัฒนามาตรฐานและมูลค่าสินค้าเกษตรปลอดภัย



1

### สนง.กษ.จว.

ศึกษา วิเคราะห์ข้อมูลมาตรฐานและสินค้าเกษตรปลอดภัย

- ข้อมูลมาตรฐานสินค้า GAP (พืช/สัตว์/ประมง)
- เกษตรอินทรีย์ (มาตรฐานสากล/มาตรฐาน PGS /มาตรฐาน Organic Thailand) (ต.ค. 67)

ผลผลิต (Output) : ข้อมูลมาตรฐานสินค้า GAP และเกษตรอินทรีย์

2

### SCD/SCP

- พิจารณาข้อมูลฯ
- กำหนดแนวทางการพัฒนามาตรฐานและมูลค่าสินค้าเกษตรปลอดภัย (พ.ย. 67)

ผลผลิต (Output) : แนวทางการพัฒนา มาตรฐานและมูลค่าสินค้าเกษตรปลอดภัย

3

### สนง.กษ.จว.

วิเคราะห์โครงการฯ และสนับสนุน การพัฒนามาตรฐานและมูลค่าสินค้า เกษตรปลอดภัย (ธ.ค. 67)

ผลผลิต (Output) : จำนวนโครงการที่สนับสนุน การพัฒนามาตรฐานและมูลค่าสินค้าเกษตร ปลอดภัย

5

### SCD/SCP/อ.พ.ก.

- ผลักดันโครงการและสนับสนุนการพัฒนา มาตรฐานและมูลค่าสินค้าเกษตรปลอดภัย
- ติดตามผลการเพิ่มผลิตภาพการพัฒนา มาตรฐานและมูลค่าสินค้าเกษตรปลอดภัย (ก.พ. - ก.ย. 68)

ผลผลิต (Output) : จำนวนสินค้าทางการเกษตร ได้รับการพัฒนามาตรฐานและมูลค่าสินค้า เกษตรปลอดภัย GAP และเกษตรอินทรีย์

4

### อ.พ.ก.

- นำเสนอข้อมูลฯ
- กำหนดเป้าหมายในการพัฒนามาตรฐาน และมูลค่าสินค้าเกษตรปลอดภัย
- พิจารณาแนวทาง/โครงการ ฯ (ม.ค. 68)

ผลผลิต (Output) : เป้าหมายในการพัฒนา มาตรฐานและมูลค่าสินค้าเกษตรปลอดภัย



# การขับเคลื่อนงานกระทรวงเกษตรและสหกรณ์ โดย อ.พ.ก./SCP/SCD

## การพัฒนาเพิ่มผลผลิตการผลิตของเกษตรกรและสถาบันเกษตรกร

1

### สนง.กษ.จว.

- ศึกษาวิเคราะห์ข้อมูล SF, YSF /กลุ่มเกษตรกร (สหกรณ์/วิสาหกิจชุมชน) ปี 2566
- วิเคราะห์ผลการประเมิน (สหกรณ์/วิสาหกิจชุมชน) (ต.ค. 67)

ผลผลิต (Output) : ข้อมูล SF/YSF/สถาบันเกษตรกร

2

### SCD/SCP

- พิจารณาข้อมูลฯ
- กำหนดแนวทางการพัฒนาเพิ่มการผลิตภาพของเกษตรกรและสถาบันเกษตรกร ปี 2567 (พ.ย. 67)

ผลผลิต (Output) : แนวทางการพัฒนาเพิ่มผลผลิตการผลิตของเกษตรกรและสถาบันเกษตรกร

3

### สนง.กษ.จว.

- วิเคราะห์โครงการฯ และสนับสนุนการพัฒนาเพิ่มผลผลิตการผลิตของเกษตรกรและสถาบันเกษตรกร ทุกระดับประมาณ (ธ.ค. 67)

ผลผลิต (Output) : จำนวนโครงการที่สนับสนุนการพัฒนาเพิ่มผลผลิตการผลิตของเกษตรกรและสถาบันเกษตรกร

5

### SCD/SCP/อ.พ.ก.

- ผลักดันโครงการและสนับสนุนการพัฒนาเพิ่มผลผลิตการผลิต
- ติดตามผลการเพิ่มผลผลิตการผลิตของเกษตรกรและสถาบันเกษตรกร (ก.พ. - ก.ย. 68)

ผลผลิต (Output) : จำนวน SF/YSF/สถาบันเกษตรกร มีความเข้มแข็งเพิ่มขึ้น ตามเป้าหมายฯ

4

### อ.พ.ก.

- นำเสนอข้อมูล ฯ
- กำหนดเป้าหมายในการพัฒนาเพิ่มผลผลิตการผลิตฯ
- พิจารณาแนวทาง/โครงการ ฯ (ม.ค. 68)

ผลผลิต (Output) : เป้าหมายในการพัฒนาเพิ่มผลผลิตการผลิตของเกษตรกรและสถาบันเกษตรกร



# การขับเคลื่อนงานกระทรวงเกษตรและสหกรณ์ โดย อ.พ.ก./SCP/SCD

## การพัฒนาเพิ่มประสิทธิภาพการบริหารจัดการทรัพยากรน้ำเพื่อการเกษตร

1

สนง.กษ.จว.

- ศึกษาข้อมูลด้านแหล่งน้ำทั้งในและนอกเขตชลประทานภายในจังหวัด
- วิเคราะห์ข้อมูลการใช้ที่ดินด้านการเกษตรจากข้อมูลสถิติย้อนหลัง (ต.ค. 67)

ผลผลิต (Output) : ข้อมูลการบริหารจัดการแหล่งน้ำ

2

SCD/SCP

- พิจารณาข้อมูลด้านแหล่งน้ำภายในจังหวัด
- กำหนดแนวทางการพัฒนาเพิ่มประสิทธิภาพการบริหารจัดการทรัพยากรน้ำเพื่อการเกษตร (พ.ย. 67)

ผลผลิต (Output) : แนวทางการพัฒนาเพิ่มประสิทธิภาพการบริหารจัดการทรัพยากรน้ำเพื่อการเกษตร

3

สนง.กษ.จว.

- วิเคราะห์โครงการด้านชลประทานในจังหวัด
- สนับสนุนการดำเนินการพัฒนาเพิ่มประสิทธิภาพการบริหารจัดการทรัพยากรน้ำเพื่อการเกษตร ตามแนวทางที่กำหนด (ธ.ค. 67)

ผลผลิต (Output) : จำนวนโครงการที่สนับสนุนการพัฒนาเพิ่มประสิทธิภาพการบริหารจัดการทรัพยากรน้ำเพื่อการเกษตร

4

อ.พ.ก.

- นำเสนอข้อมูลฯ
- กำหนดเป้าหมายการพัฒนาเพิ่มประสิทธิภาพการบริหารจัดการทรัพยากรน้ำ
- พิจารณาแนวทาง/โครงการ ฯ (ม.ค. 68)

ผลผลิต (Output) : เป้าหมายการพัฒนาเพิ่มประสิทธิภาพการบริหารจัดการทรัพยากรน้ำของจังหวัด

5

SCD/SCP/อ.พ.ก.

- ผลักดันโครงการและสนับสนุนการพัฒนาเพิ่มประสิทธิภาพการบริหารจัดการทรัพยากรน้ำ
- ติดตามผลการพัฒนาเพิ่มประสิทธิภาพการบริหารจัดการทรัพยากรน้ำ (ก.พ. - ก.ย. 68)

ผลผลิต (Output) : การบริหารจัดการทรัพยากรน้ำที่มีประสิทธิภาพตามเป้าหมาย



# การขับเคลื่อนงานกระทรวงเกษตรและสหกรณ์ โดย อ.พ.ก./SCP/SCD

การบริหารจัดการภัยพิบัติด้านการเกษตร เพื่อเสริมสร้างให้เกษตรกร/ชุมชนรับมือภัยพิบัติ พร้อมปรับตัวและพลิกฟื้นได้เร็ว (Resilience)

1

## สนง.กษ.จว.

ศึกษาวิเคราะห์ข้อมูลภัยพิบัติภายในจังหวัด (ข้อมูลสถานการณ์/แผนป้องกันภัยพิบัติ)

- ข้อมูลอุทกภัย/ภัยแล้ง/โรคราบาด/พื้นที่เสี่ยงซ้ำซาก
- ข้อมูลวงรอบการผลิตสินค้าเกษตรของจังหวัด
- ข้อมูลความเสียหายทางเศรษฐกิจ (มูลค่าความเสียหาย) (ต.ค. 67)

ผลผลิต (Output) : ข้อมูลภัยพิบัติของจังหวัด

2

## ศูนย์ติดตามภัยพิบัติจังหวัด

- ติดตามสถานการณ์ภัยพิบัติ
- กำหนดประเด็นการพัฒนาในพื้นที่
  - การสร้างการรับรู้และตระหนัก
  - การพัฒนากลไกการบริหารจัดการ
  - การสร้างการมีส่วนร่วมของประชาชน
  - การซ่อมแซม/สร้าง/ปรับปรุง/บำรุง (ต.ค. 67 - ก.ย 68 ประชุมทุกเดือน)

ผลผลิต (Output) : แนวทางการป้องกันและแก้ไขภัยพิบัติด้านการเกษตร

3

## SCD/SCP

- ติดตามสถานการณ์ภัยพิบัติ
- การพิจารณาโครงการเพื่อพัฒนาการแก้ไขปัญหายุ่งยากด้านการเกษตร
  - เสนอแผนงาน/โครงการที่ได้รับการกำหนดแนวทางการพัฒนาเสนอต่อ อ.พ.ก. พิจารณา

(พ.ย. 2567)

ผลผลิต (Output) : โครงการป้องกันและแก้ไขปัญหายุ่งยากด้านการเกษตรระดับจังหวัด

5

## ศูนย์ติดตามฯ/SCP/อ.พ.ก.

- ติดตามผลการดำเนินโครงการฯ
- ประเมินความสำเร็จของโครงการฯ (ก.พ. - ก.ย. 68)

ผลผลิต (Output) : ปัญหายุ่งยากด้านการเกษตรที่ได้รับการแก้ไข

4

## อ.พ.ก.

- รับทราบสถานการณ์ภัยพิบัติในจังหวัด
- นำโครงการที่ผ่านการพิจารณาเพื่องบประมาณสนับสนุนต่อไป
- มอบหมายศูนย์ติดตามและแก้ไขปัญหายุ่งยาก ทบทวนความสอดคล้องกับแผนป้องกันและแก้ไขปัญหายุ่งยาก

(ม.ค. 68)

ผลผลิต (Output) : แผนป้องกันและแก้ไขปัญหายุ่งยาก

