

# นโยบายกระทรวงมหาดไทย ในการสนับสนุนการบูรณาการแผนและงบประมาณเชิงพื้นที่

วันที่ ๑๙ มิถุนายน ๒๕๖๖



นายสมคิด จันทมฤก  
รองปลัดกระทรวงมหาดไทย

พ.ร.บ.ระเบียบบริหารราชการแผ่นดิน พ.ศ. ๒๕๓๔  
และที่แก้ไขเพิ่มเติม

## อำนาจ/หน้าที่จังหวัด

- ❖ การนำภารกิจของรัฐและนโยบายไปปฏิบัติ
  - ❖ การบังคับใช้กฎหมาย
  - ❖ การคุ้มครอง ป้องกัน ช่วยเหลือประชาชน
  - ❖ จัดบริการภาครัฐ
  - ❖ ส่งเสริม อุดหนุน สนับสนุน อปท.
  - ❖ การจัดทำแผนพัฒนาจังหวัด (มาตรา ๕๓/๑)
- (มาตรา ๕๒/๑)

## อำนาจ/หน้าที่ผู้ว่าราชการจังหวัด

- ❖ การบริหารราชการ
  - ❖ การกำกับดูแล
  - ❖ การเสนองบประมาณ
  - ❖ การบริหารงานบุคคล
- มาตรา ๕๗

พ.ร.ฎ.ว่าด้วยการบริหารงานเชิงพื้นที่แบบบูรณาการ พ.ศ. ๒๕๖๕

อำนาจ/หน้าที่ ผวจ./ก.บ.จ. ที่เกี่ยวกับการจัดทำแผนและบริหารงบประมาณ

## การบริหารงานจังหวัด

“การบริหารงานจังหวัดแบบบูรณาการที่ตอบสนองต่อความต้องการของประชาชน เกิดประโยชน์อย่างยั่งยืน ตลอดจน ส่งเสริมภาคประชาสังคม ให้สามารถจัดการและแก้ไขปัญหาได้ด้วยตนเอง” (มาตรา ๗)

## การจัดทำแผน

- ❖ **จัดทำ**
  - เป้าหมายการพัฒนา ๒๐ ปี
  - แผนพัฒนาจังหวัด
  - แผนปฏิบัติราชการประจำปีของจังหวัด
- ❖ **กำกับ** แผนพัฒนาท้องถิ่นสอดคล้องกับแผนพัฒนาจังหวัด
- ❖ **จัดให้มีการประชุมปรึกษาหารือ** ร่วมกับทุกภาคส่วน  
เป้าหมายการพัฒนาจังหวัด ๒๐ ปี และแผนพัฒนาจังหวัด  
(มาตรา ๑๔/๒๐/๒๑/๒๔/๒๘)

## การบูรณาการแผนและงบประมาณ

- ❖ **การเชื่อมโยงการปฏิบัติงาน :**  
ตามแผนพัฒนาจังหวัด/แผนปฏิบัติราชการประจำปี (ม.๑๗/๓๐)
  - ❖ **การบูรณาการงบประมาณ :**
    - บริหารงบประมาณมิให้บูรณาการตามแผนพัฒนาจังหวัด/กลุ่มจังหวัด
    - กำกับดูแล อปท. ทำคำของบประมาณให้เป็นไปตามแผนพัฒนาจังหวัด
- (มาตรา ๑๗)

# หลักการบริหารงานเชิงพื้นที่แบบบูรณาการ

ยุทธศาสตร์ชาติ ๒๐ ปี



ยึดยุทธศาสตร์ชาติ (พ.ศ. ๒๕๖๑ - ๒๕๘๐)  
เป็นกรอบการดำเนินงานจัดทำแผน

แผนพัฒนาฯ ฉบับที่ ๑๓

กำหนดหมุดหมายการพัฒนาไว้  
จำนวน ๑๓ หมุดหมาย

แผนพัฒนาเศรษฐกิจและสังคมแห่งชาติ ฉบับที่ ๑๓



เป้าหมายและแนวทางการพัฒนาภาค

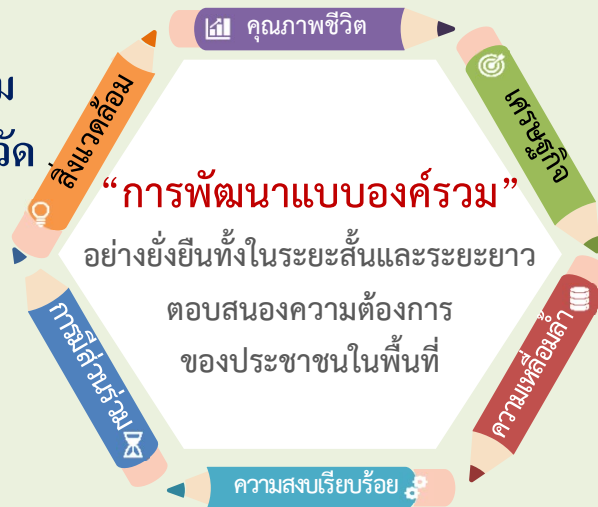
ให้ความสำคัญกับเป้าหมายและแนว  
ทางการพัฒนาภาค เป็นกรอบชี้นำ  
ทิศทาง การพัฒนาเชิงพื้นที่ในภาพรวม

หลักการ One Plan

การจัดทำแผนให้ใช้กระบวนการ  
ประชาคมแบบมีส่วนร่วม  
ของทุกภาคส่วน

หลักการบริหารงานเชิงพื้นที่แบบบูรณาการ  
ตามมาตรา ๗ แห่งพระราชกฤษฎีกาว่าด้วยการบริหารงานเชิงพื้นที่แบบบูรณาการ พ.ศ. ๒๕๖๕

การบริหารงานให้เป็นไปตาม  
แผนพัฒนาจังหวัด/กลุ่มจังหวัด



การบริหารโดยใช้ดิจิทัล  
เทคโนโลยีเป็นหลัก

การส่งเสริมและดำเนินการให้เกิด  
ความร่วมมือทุกภาคส่วน

การกระจายอำนาจการตัดสินใจ  
ไปสู่ระดับผู้ปฏิบัติ



การจัดทำแผนและประสานแผนพัฒนาในระดับพื้นที่ตั้งแต่หมู่บ้าน/ชุมชน ตำบล ท้องถิ่น อำเภอ และจังหวัด  
ตาม “ระเบียบกระทรวงมหาดไทยว่าด้วยการจัดทำแผนและประสานแผนพัฒนาพื้นที่ในระดับอำเภอและตำบล พ.ศ. ๒๕๖๒”

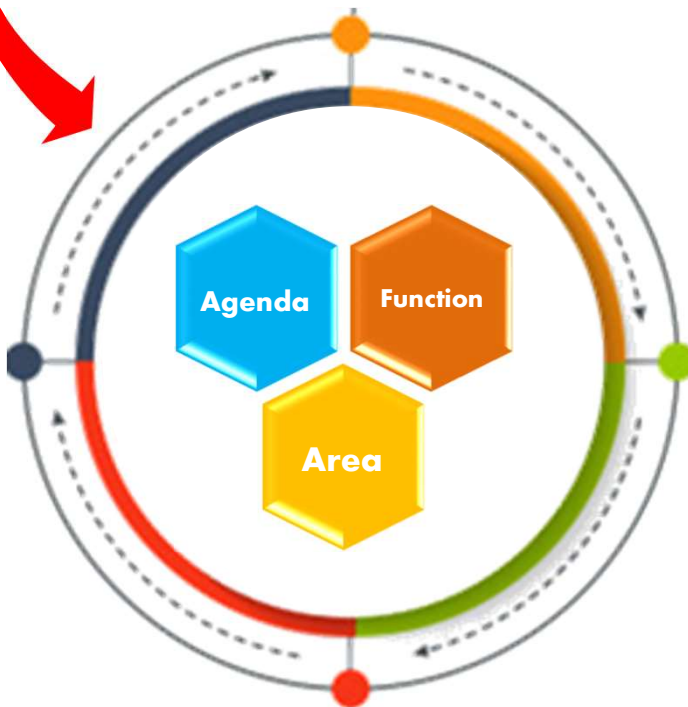




# นโยบายกระทรวงมหาดไทยในการสนับสนุนการบูรณาการแผนและงบประมาณเชิงพื้นที่

## AGENDA

“ใช้แผนเป็นเครื่องมือ  
ในการขับเคลื่อนการพัฒนาพื้นที่”

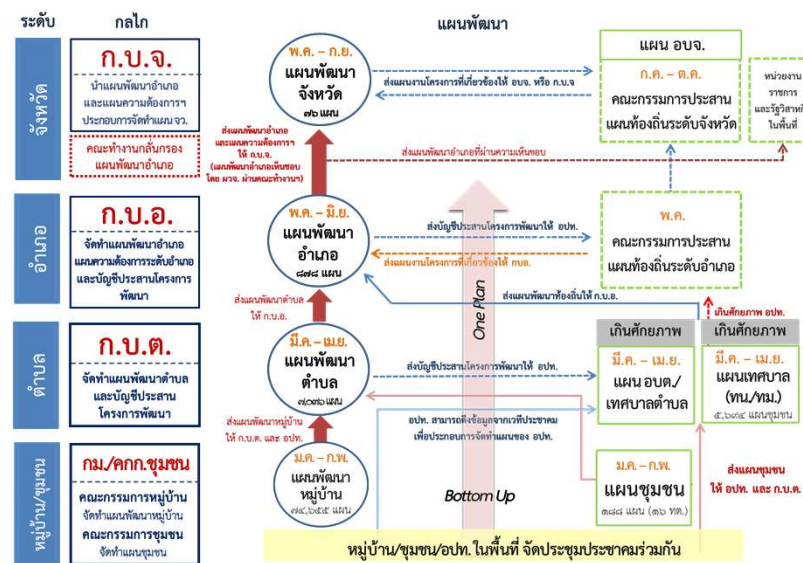


การสนับสนุนของ มท.

๑. องค์ความรู้
๒. สร้างเครื่องมือการวางแผน
๓. เชื่อมโยงจังหวัด/ราชการส่วนกลาง

**FUNCTION** ใช้กลไกการประสานแผนงานโครงการ  
ที่จังหวัดและกลุ่มจังหวัด ขอรับการสนับสนุน  
จากกระทรวง/กรม หรือ จ.๓ / กจ.๓

**AREA** ใช้กลไกการจัดทำแผนและประสานแผนตาม  
“ระเบียบกระทรวงมหาดไทยว่าด้วยการจัดทำแผนและประสาน  
แผนพัฒนาพื้นที่ในระดับอำเภอและตำบล พ.ศ. ๒๕๖๒”

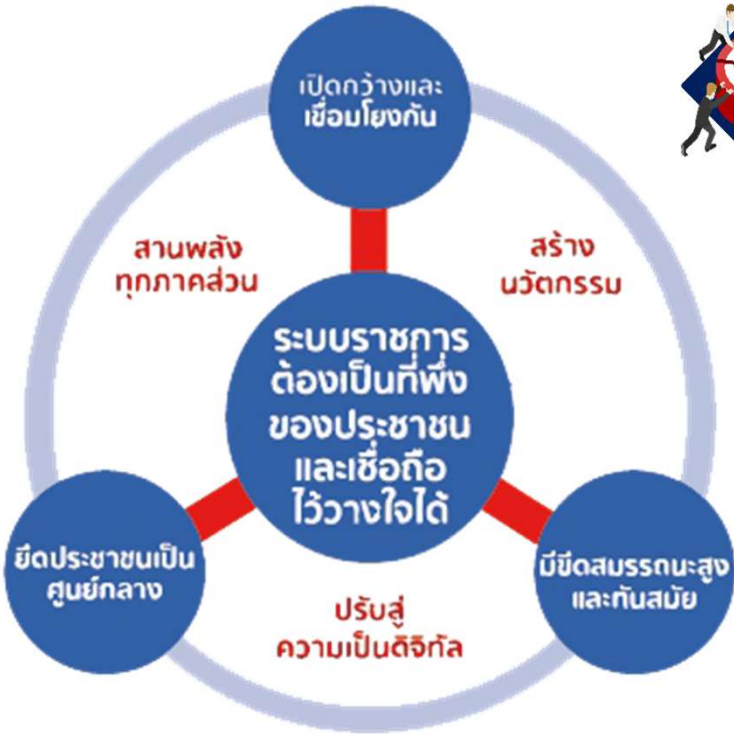


# ประโยชน์ที่จะเกิดขึ้นจากการประสานแผนในระดับพื้นที่

การดำเนินการที่ยึดประชาชนเป็นศูนย์กลาง  
และเปิดกว้างเชื่อมโยงการดำเนินงานของภาครัฐ



การบริหารงบประมาณเกิดความคุ้มค่า ไม่ซ้ำซ้อน



การบูรณาการแผนงานโครงการระหว่าง  
ราชการส่วนกลาง ส่วนภูมิภาค และส่วนท้องถิ่น

แผนงานโครงการมีความชัดเจนทางด้านแหล่งงบประมาณ  
ไม่เกิดความซ้ำซ้อนทางงบประมาณ

สามารถบริหารงบประมาณในการพัฒนาพื้นที่ภายใต้แผนพัฒนา  
จังหวัดได้อย่างคุ้มค่า

สามารถตอบสนองตรงตามความต้องการและศักยภาพของประชาชน



# ขอขอบคุณ

