

# ศาสตราจารย์วุฒิสาร ตันไชย

ประธานคณะทำงานกำกับ ติดตามการขับเคลื่อนแนวทางการบูรณาการแผนและงบประมาณเชิงพื้นที่  
ของราชการบริหารส่วนกลาง ส่วนภูมิภาค และส่วนท้องถิ่น

สรุปผลการศึกษาทดลองการบูรณาการแผนและงบประมาณของจังหวัด  
ตามแผนปฏิบัติการประจำปีของจังหวัด ปีงบประมาณ พ.ศ. 2566



## ปัญหา

- งบประมาณที่จัดสรรลงพื้นที่ขาดการบูรณาการเชื่อมโยงการทำงานร่วมกัน ตั้งแต่กระบวนการจัดทำงบประมาณ ร่วมกันระหว่างกระทรวง กรม (Function) และจังหวัด/กลุ่มจังหวัด (Area)
- ราชการส่วนภูมิภาคที่ตั้งอยู่ในจังหวัด ยังไม่สามารถบูรณาการการทำงานร่วมกับหน่วยงานต่าง ๆ ได้อย่างแท้จริง

## สาเหตุ

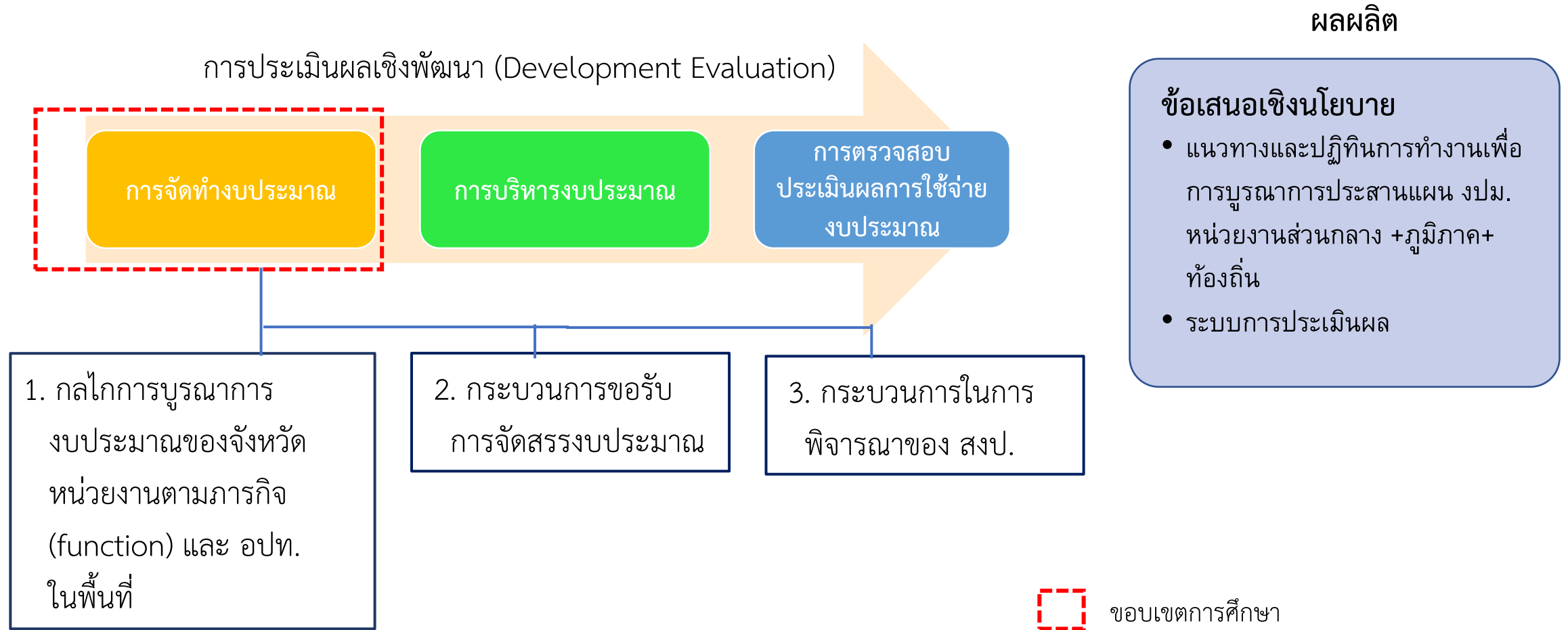
- ช่วงระยะเวลาการจัดทำแผนงาน/โครงการของจังหวัด ส่วนราชการ และท้องถิ่น ไม่สอดคล้องกัน
- ขาดกลไกบูรณาการ/กระบวนการงบประมาณในระดับพื้นที่ตั้งแต่ต้นทาง (การจัดทำงบประมาณ)

## ผลที่เกิดขึ้น

- งบประมาณของประเทศ ปี 2566 ที่จัดสรรลงพื้นที่ = 843.96 พันล้านบาท จำแนกดังนี้

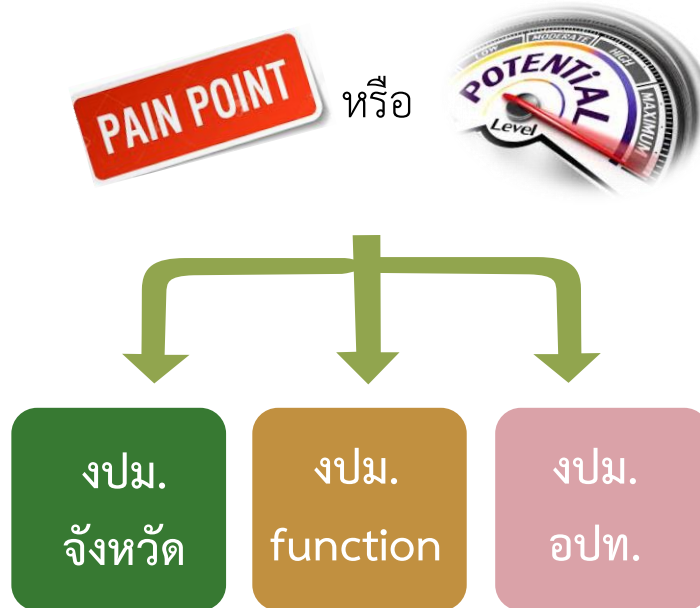
งบลงพื้นที่จังหวัด	งบประมาณ (พันล้านบาท)	สัดส่วน (ร้อยละ)
1. งบของFunction /อปท.	822.46	97.45
2. งบของจังหวัด/กลุ่มจังหวัด	21.50	2.55

- งบประมาณของ Function/อปท. ซึ่งมีจำนวนมาก ยังขาดการประสานและยึดโยงพื้นที่เป็นตัวตั้ง





จังหวัดเลือกประเด็นสำคัญ (Agenda) ที่จะดำเนินการในปีงบประมาณ พ.ศ. 2566 โดยกำหนดตัวชี้วัด ผลผลิตและผลลัพธ์ที่ชัดเจน



เงื่อนไขความสำเร็จของการทดลอง  
สงบ. ต้องให้ความร่วมมือให้หลักประกัน  
ในการจัดสรรงบประมาณตามแผนงาน  
โครงการของจังหวัด ของหน่วยงานตาม  
ภารกิจ (function) และของ อปท. เป็น  
งบประมาณเพิ่มเติมแบบเป็นก้อน  
(block grant)

## โครงการที่จังหวัดเสนอและแหล่งงบประมาณจากหน่วยงาน (Function)

จังหวัด	แหล่งงบประมาณจากหน่วยงาน	งบประมาณ (บาท)
สระบุรี (4 คก. 2 หน่วย)	1. กรมอุทยานแห่งชาติสัตว์ป่าและพันธุ์พืช กระทรวงทรัพยากรและสิ่งแวดล้อม	8,694,000
	2. กรมโยธาธิการและผังเมือง กระทรวงมหาดไทย	20,000,000
จันทบุรี (5 คก. 4 หน่วย)	1. กรมทางหลวง กระทรวงคมนาคม	47,300,000
	2. กรมโยธาธิการและผังเมือง กระทรวงมหาดไทย	15,000,000
	3. กระทรวงมหาดไทย	จัดประชุม MOU ระหว่างไทยกับพม่า
	4. กระทรวงการต่างประเทศ	จัดประชุม MOU ระหว่างไทยกับพม่า
ระนอง (3 คก. 3 หน่วย)	1. กรมอุทยานแห่งชาติสัตว์ป่าและพันธุ์พืช กระทรวงทรัพยากรและสิ่งแวดล้อม	ฝึกทบทวนเพื่อเตรียมความพร้อมดูแลความปลอดภัย (ไม่ใช้งบประมาณ)
	2. สำนักงานปลัดฯ กระทรวงการท่องเที่ยวและกีฬา	50,000

## งบ function

1

## สนับสนุนตั้งเป็นค่าของงบประมาณ

- กรมโยธาธิการและผังเมือง
- กรมทางหลวง (บางโครงการ ส่วนโครงการที่เหลือจะสำรองกรณีมีเงินเหลือจ่าย/บรรจุในแผนปี 2567)
- สป.กระทรวงท่องเที่ยวและกีฬา (โดยให้ใช้งบดำเนินงานของสำนักงานการท่องเที่ยวและกีฬาจังหวัด ที่ได้รับจังหวัดละ 400,000 บาท)

## ไม่สนับสนุนตั้งเป็นค่าของงบประมาณ

- กรมอุทยานแห่งชาติ สัตว์ป่า และพันธุ์พืช (ไม่ได้อยู่ในแผนการดำเนินงานของกรม)

## รอผลการพิจารณา (ไม่ได้ใช้งบประมาณ)

- สป.กระทรวงการต่างประเทศ
- สป.กระทรวงมหาดไทย

2

## งบอุดหนุนท้องถิ่น

เทศบาลตำบลมวกเหล็ก 3.2 ลบ. (การจัดงานความอยุ่เฟสดีวัล) อาจเข้าหลักเกณฑ์ พัฒนาแหล่งท่องเที่ยว **แต่ไม่ใช้งบลงทุน**

เทศบาลตำบลคลองใหญ่ 16 ลบ. (โครงการยกระดับมาตรฐานการให้บริการด้านถาวรบ้านพักภาค และโครงการปรับปรุงด้านพรมแดนถาวรบ้านพักภาค) เป็นโครงการที่**ขัดกับหลักเกณฑ์**ขอเงินอุดหนุนเฉพาะกิจ

องค์การบริหารส่วนจังหวัดระนอง 0.02 ลบ. (โครงการประชาสัมพันธ์การท่องเที่ยวเชิงสุขภาพ) จะต้องขอเสนอไปยัง สำนักงบประมาณ **ในเบื้องต้นเห็นว่าไม่ขัดกับหลักเกณฑ์**

สรุปความเห็นของ สถ.

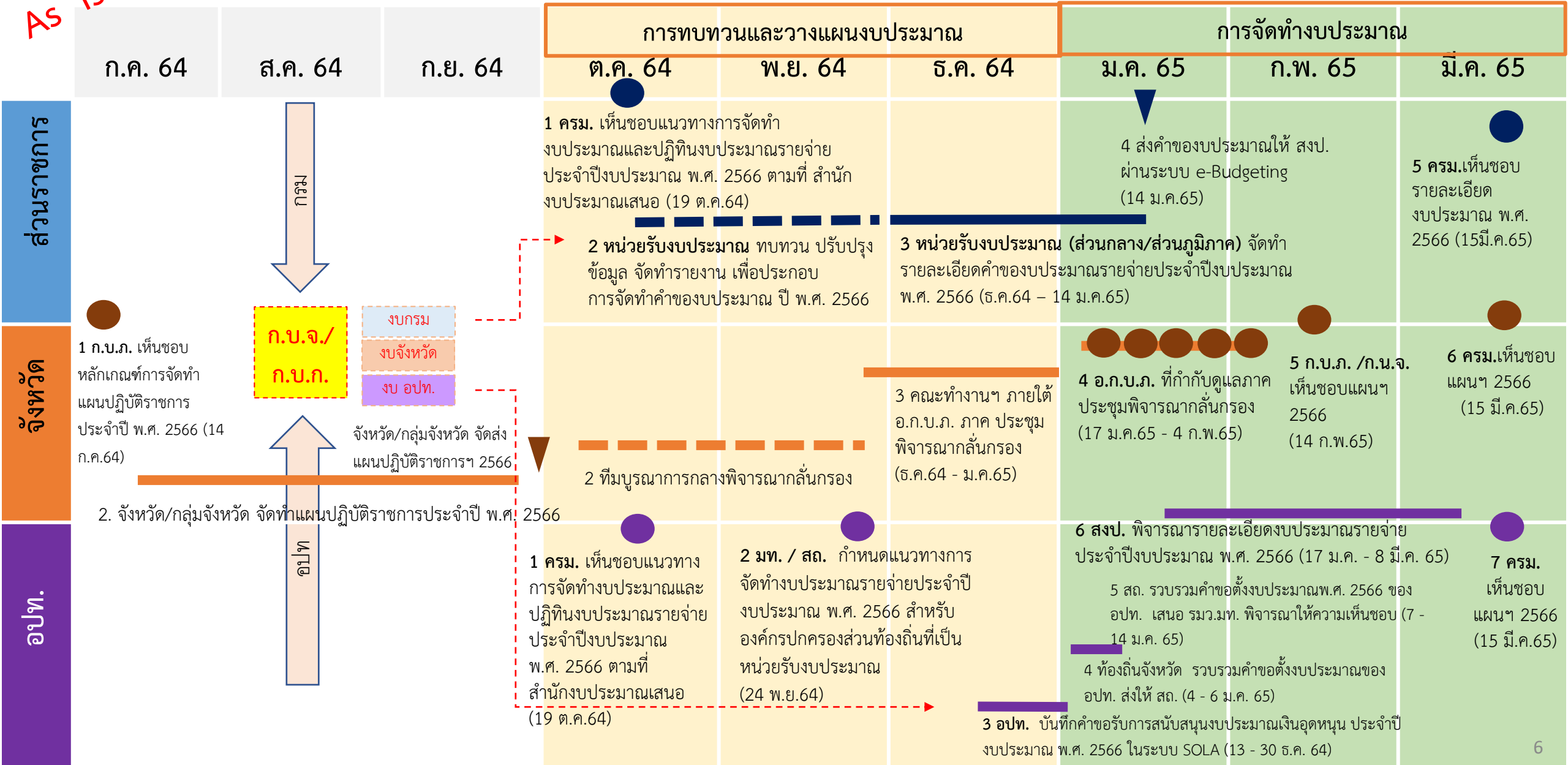
อปท. สามารถใช้เงินอุดหนุนสำหรับดำเนินการตามอำนาจหน้าที่และภารกิจถ่ายทอด (ทั่วไป) ซึ่งจัดสรรแบบล่าช้าไปยังท้องถิ่นได้ สนับสนุนการดำเนินงานของจังหวัดทดลองได้ เมื่อได้รับงบประมาณ โดยไม่ต้องเสนอขอโครงการจากเงินอุดหนุนเฉพาะกิจ

# เปรียบเทียบปฏิทินการจัดทำงบประมาณประมาณรายจ่ายประจำปี พ.ศ. 2566 ของส่วนราชการ จังหวัด และ อปท.



พบว่าจังหวัดจะเริ่มกระบวนการจัดทำงบประมาณก่อน (เริ่มช่วงเดือนกรกฎาคม) ขณะที่ส่วนราชการ และ อปท. จะเริ่มจัดทำงบประมาณในช่วงเดือนตุลาคม

AS IS



พ.ค.

มิ.ย.

ก.ค.

ส.ค.

ก.ย.

ต.ค.

พ.ย.

ธ.ค.

ม.ค.

ก.พ. – เม.ย.

## 1. ขั้นตอนกำหนดนโยบาย หลักเกณฑ์ฯ



1.1 ก.น.บ. กำหนดนโยบาย หลักเกณฑ์ และวิธีการในการจัดทำแผนปฏิบัติราชการประจำปีของจังหวัด (โครงการสำคัญ + โครงการอื่นที่จำเป็นเพื่อแก้ไขปัญหาของจังหวัด)

To Be



1.2 ก.น.บ. แจ้างนโยบาย (policy guideline) ที่กำหนดให้เป็นแนวทางในการจัดทำโครงการสำคัญแก่ส่วนราชการ/หน่วยงานของรัฐที่เกี่ยวข้อง และฝ่ายเลขาฯ ก.น.บ. รวบรวมแผนงานโครงการของส่วนราชการ/ หน่วยงานของรัฐที่เกี่ยวข้องแจ้งจังหวัด

## 2. ขั้นตอนการจัดทำโครงการสำคัญตามแผนปฏิบัติราชการประจำปี



- 2.1 จังหวัด และภาคีในพื้นที่จัดทำเวทีสนทนา (dialogue) เพื่อจัดทำโครงการสำคัญตาม policy guideline
- 2.2 จังหวัด และหน่วยงานภาคีร่วมกันกำหนดวัตถุประสงค์ ผลผลิต เป้าหมายของโครงการสำคัญที่สามารถวัดผลได้อย่างชัดเจน
- 2.3 จังหวัด และหน่วยงานภาคีจัดทำบันทึกความร่วมมือ (สงป. จัดสรรงบประมาณตามบันทึกความร่วมมือที่ได้รับอนุมัตินั้น (ติด tag)
- 2.4 ก.บ.จ. เห็นชอบ ส่ง ก.น.บ. พิจารณา พร้อมทั้งจัดส่งให้ส่วนราชการ หน่วยงานอื่นของรัฐ อปท. และภาคส่วนอื่น ๆ ที่เกี่ยวข้องดำเนินการ

## 3. ขั้นตอนการพิจารณาโครงการสำคัญตามแผนปฏิบัติราชการประจำปี



3.1 กรณีส่วนราชการ/อปท. นำไปจัดทำเป็นคำของบประมาณรายจ่ายประจำปี ส่ง สงป.



3.2 กรณีจังหวัดเสนอ ก.น.บ./กรม. พิจารณาอนุมัติ และจังหวัดนำคำขอ งบประมาณส่ง สงป.

## 4. ขั้นตอนการพิจารณาของ สงป.

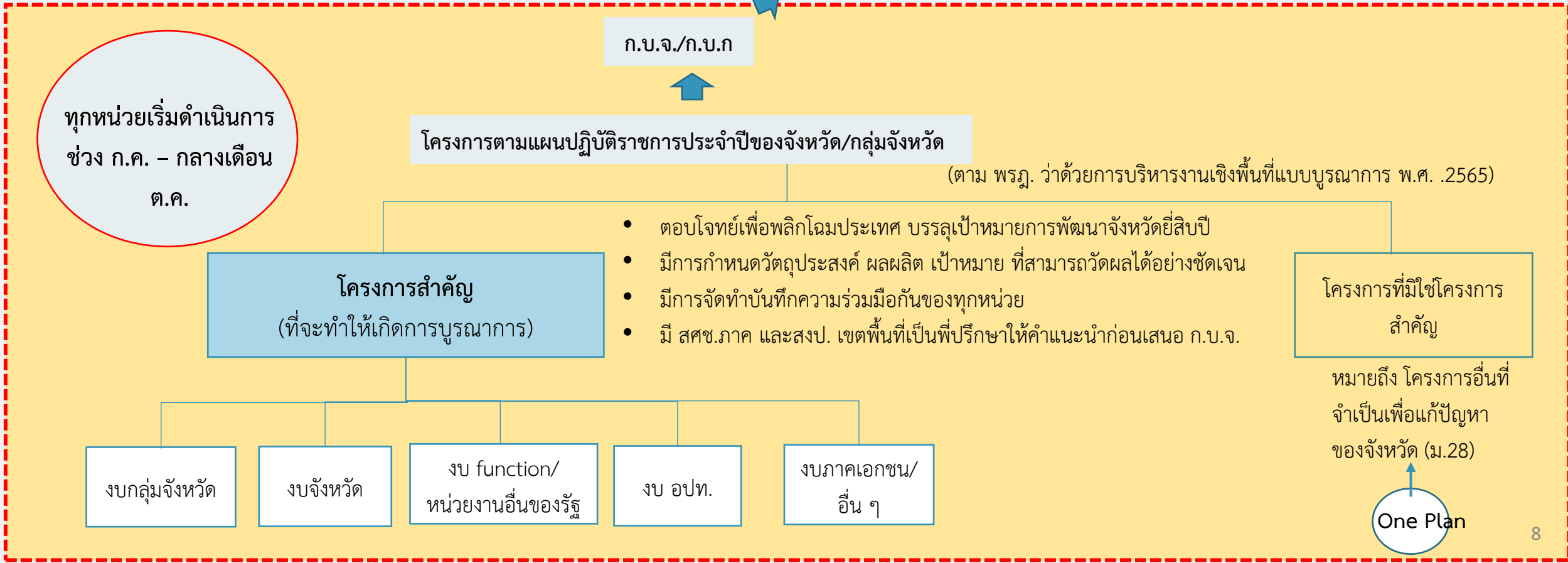
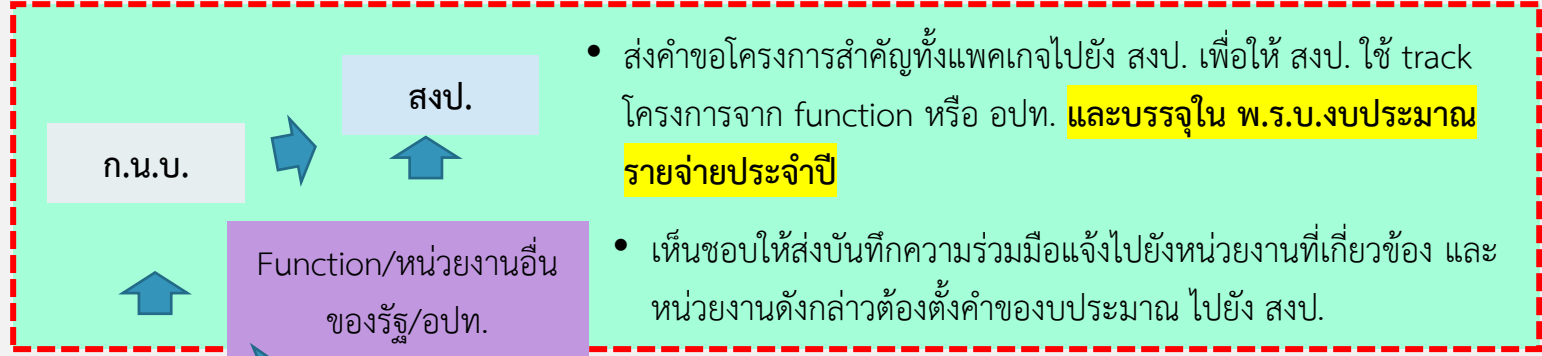


พิจารณาบรรจุ ใน ร่าง พ.ร.บ. งบประมาณ

To Be

กระบวนการตามปฏิทินงบประมาณรายจ่ายประจำปี  
(ช่วง ต.ค. - ม.ค. ของปีถัดไป)

# ข้อเสนอปฏิทินการบูรณาการแผนและงบประมาณในพื้นที่





- 1 ผลการศึกษาจังหวัดทดลองนำร่อง 3 จังหวัด (จันทบุรี ระนอง และสระบุรี) พบว่า งบประมาณที่ขอรับการจัดสรรประจำปี งบประมาณ พ.ศ. 2566 รวม 243,422,100 บาท ได้รับการจัดสรร 84,218,300 บาท คิดเป็นร้อยละ 34.60

แหล่งงบประมาณ	งบประมาณที่ ขอรับการจัดสรร (บาท)	งบประมาณที่เข้าสู่พิจารณา (บาท)			งบประมาณ ที่ได้รับ (บาท)
		สนับสนุนใน กรอบวงเงิน (Y1)	สนับสนุนสำรอง (Y2)	ไม่สนับสนุน	
1. จังหวัด/กลุ่มจังหวัด	132,474,600	56,320,600	62,637,200	12,458,800	48,978,300
2. หน่วยงาน (Function)	91,314,000	47,630,000	34,670,000	7,720,000	35,000,000
3. ท้องถิ่น	19,413,500	20,000	0	19,393,500	20,000
4. ภาคเอกชน	220,000	220,000	0	0	220,000
รวม	243,422,100	104,170,600	97,307,200	39,572,300	84,218,300

## 2 ข้อค้นพบจากการศึกษา

1  
จุดที่ทำให้เกิดการบูรณาการ  
งบประมาณของราชการ (ส่วนกลาง  
ส่วนภูมิภาค และส่วนท้องถิ่น)  
ได้ดีที่สุด คือ  
ช่วงการจัดทำงบประมาณ  
ของจังหวัด

## 2 ลักษณะเฉพาะของโครงการของจังหวัดที่ได้รับการจัดสรรงบประมาณ

- 1) เป็นโครงการของ Function ตามรายการคำของบประมาณ (หรืออยู่ในแผนของจังหวัด/กลุ่มจังหวัด)
- 2) เป็นโครงการสำคัญของจังหวัด : โครงการที่จำเป็นต้องจัดทำเพื่อให้บรรลุเป้าหมายการพัฒนาจังหวัด ทั้งนี้เป็นโครงการของจังหวัด กลุ่มจังหวัด ส่วนราชการ หน่วยงานอื่นของรัฐ และ อปท. ซึ่งมีการบูรณาการงบประมาณจากแหล่งต่าง ๆ ให้เชื่อมโยงกับพื้นที่ (งบจังหวัด) ในขั้นตอนการจัดทำคำของบประมาณ
- 3) มีความพร้อมที่จะดำเนินการ เช่น ได้รับอนุญาตการใช้พื้นที่แล้ว จะต้องมีการระบุพื้นที่ดำเนินการและ GPS
- 4) ต้องอยู่ช่วงเวลาที่กำหนดตามขั้นตอนของจังหวัด (เพื่อนำไปจัดเรียงตามลำดับความสำคัญ) และควรมีการปรับช่วงเวลาของการจัดทำคำของบประมาณของ 3 แหล่ง (Function – Agenda – Area) ให้มีความสอดคล้องกัน