



# สรุปผลการสำรวจแบบสอบถามภาวะเศรษฐกิจ

ประจำเดือนกรกฎาคม 2567

โดย  
สำนักงานคลังจังหวัดสระบุรี  
กรมบัญชีกลาง

# ผลการสำรวจแบบสอบถาม

1

ผลการสำรวจภาคเกษตรกรรม

2

ผลการสำรวจภาคอุตสาหกรรม

3

ผลการสำรวจภาคบริการ

4

ผลการสำรวจค่าครองชีพ  
และต้นทุนการผลิต

5

ผลการสำรวจแนวโน้มการจ้างงาน  
และการลงทุนในอนาคต

# ดัชนีชี้วัดเศรษฐกิจจังหวัด

1

ดัชนีความเชื่อมั่นเศรษฐกิจ

2

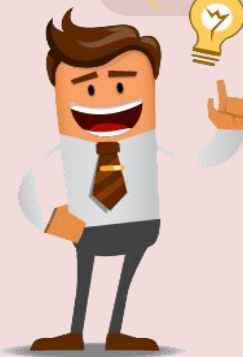
ดัชนีความเชื่อมั่นภาคประชาชน

3

ดัชนีราคาต้นทุนผู้ประกอบการ

4

ดัชนีความเชื่อมั่นอนาคต  
เศรษฐกิจจังหวัด (PSI)



# สรุปผลสำรวจแบบสอบถามภาวะเศรษฐกิจภายในจังหวัด

## ดัชนีรวมชี้วัดเศรษฐกิจจังหวัด



ดัชนีความเชื่อมั่นเศรษฐกิจ



82.5



ดัชนีราคาต้นทุนผู้ประกอบการ



72.7



ดัชนีความเชื่อมั่นภาคประชาชน



65.4



ดัชนีความเชื่อมั่น  
อนาคตเศรษฐกิจจังหวัด



82.6

“ดัชนีความเชื่อมั่นเศรษฐกิจขยายตัว แต่ชะลอลงจากเดือนก่อน ตามแนวโน้มภาคอุตสาหกรรม ภาคบริการ และภาคเกษตรกรรมที่ชะลอลง ด้านดัชนีความเชื่อมั่นภาคประชาชนขยายตัวจากเดือนก่อน ขณะที่ดัชนีราคาต้นทุนผู้ประกอบการปรับตัวลดลงจากเดือนก่อน สำหรับดัชนีความเชื่อมั่นอนาคตเศรษฐกิจจังหวัดยังคงขยายตัวแต่ปรับลดลงจากเดือนก่อนเล็กน้อย จากความเชื่อมั่นเศรษฐกิจที่คาดว่าจะมีทิศทางขยายตัว”

\*\*\* (ค่าครองชีพและต้นทุน)

> 50.0 	ดีขึ้นจากเดือนก่อน	เพิ่มจากเดือนก่อน
	แย่ลงจากเดือนก่อน	ลดจากเดือนก่อน
< 50.0 	ดีขึ้นจากเดือนก่อน	เพิ่มจากเดือนก่อน
	แย่ลงจากเดือนก่อน	ลดจากเดือนก่อน

# สรุปผลสำรวจแบบสอบถามภาวะเศรษฐกิจภายในจังหวัด

## ผลการสำรวจภาคเกษตร

### สถานการณ์ปัจจุบัน



\*\*\* (ค่าครองชีพและต้นทุน)



สินค้าเกษตรที่สำคัญ ได้แก่ 1) ข้าว 2) ข้าวโพดเลี้ยงสัตว์

3) อ้อยโรงงาน

### การคาดการณ์แนวโน้ม



“สถานการณ์ในภาคเกษตรกรรม ผลผลิตสินค้าเกษตรชะลอตัวจากเดือนก่อน แต่ยังคงอยู่ในเกณฑ์ดี เป็นผลจากเข้าสู่ช่วงเริ่มต้นฤดูกาลเพาะปลูกพืชเศรษฐกิจที่สำคัญ เช่น ข้าว ข้าวโพดเลี้ยงสัตว์ อ้อยโรงงาน เป็นต้น ราคาสินค้าเกษตรลดลงจากเดือนก่อน กำไรของเกษตรกรปรับตัวดีขึ้นจากเดือนก่อน ตามราคาตลาดด้านราคาวัตถุดิบและต้นทุนอื่น ๆ ปรับตัวลดลง จากต้นทุนในการผลิตมีการปรับราคาตามภาวะเศรษฐกิจ การจ้างงานเพิ่มขึ้น เพื่อรองรับฤดูเพาะปลูก ค่าจ้างแรงงาน ลดลงจากเดือนก่อน แนวโน้มภาคเกษตรในอีก 6 เดือนข้างหน้าปรับตัวดีขึ้น จากแนวโน้มความต้องการสินค้าเกษตรที่ปรับตัวเพิ่มขึ้น ประกอบกับรัฐบาลมีมาตรการช่วยเหลือ/สนับสนุนเกษตรกร อาทิ ราคาผลผลิต มาตรการปรับลดราคาปัจจัยการผลิต”

# สรุปผลสำรวจแบบสอบถามภาวะเศรษฐกิจภายในจังหวัด

## ผลการสำรวจภาคอุตสาหกรรม

### สถานการณ์ปัจจุบัน



\*\*\* (ค่าครองชีพและต้นทุน)



- สินค้าอุตสาหกรรมหลัก ได้แก่
- 1) อุตสาหกรรมผลิตภัณฑ์อาหาร
  - 2) อุตสาหกรรมผลิตภัณฑ์คอนกรีต
  - 3) อุตสาหกรรมผลิตภัณฑ์โลหะ

### การคาดการณ์แนวโน้ม



“สถานการณ์ในภาคอุตสาหกรรม ผลผลิตสินค้าอุตสาหกรรม และผลประกอบการยังคงขยายตัว แต่ชะลอลงจากเดือนก่อน จากความต้องการสินค้าของตลาด เช่น ผลิตภัณฑ์คอนกรีต ผลิตภัณฑ์อาหาร เป็นต้น สอดคล้องกับการจ้างงานที่ชะลอตัวจากเดือนก่อนเช่นเดียวกัน ค่าจ้างแรงงานปรับเพิ่มขึ้นตามนโยบายค่าแรงขั้นต่ำ ราคาสินค้าวัตถุดิบและต้นทุนอื่น ๆ ปรับตัวลดลงจากเดือนก่อนตามสถานการณ์ปัจจุบัน แนวโน้มธุรกิจภาคอุตสาหกรรมในอีก 6 เดือนข้างหน้า มีสัญญาณขยายตัว เนื่องจากรัฐบาลมีนโยบายกระตุ้นการลงทุนภาคอุตสาหกรรม และมาตรการต่าง ๆ ในการช่วยเหลือ/สนับสนุนผู้ประกอบการอย่างต่อเนื่อง

# สรุปผลสำรวจแบบสอบถามภาวะเศรษฐกิจภายในจังหวัด

## ผลการสำรวจภาคบริการ

### สถานการณ์ปัจจุบัน



\*\*\* (ค่าครองชีพและต้นทุน)



ธุรกิจภาคบริการที่สำคัญ ได้แก่ 1) ธุรกิจขายส่ง-ขายปลีก  
2) โรงแรมและภัตตาคาร 3) การขนส่งและคมนาคม

### การคาดการณ์แนวโน้ม









**“สถานการณ์ในภาคบริการ** ผลประกอบการยังคงขยายตัว

แต่ชะลอลงจากเดือนก่อน จากยอดขายธุรกิจขายส่ง-ขายปลีก รายได้การโรงแรม/ที่พัก รวมถึงการคมนาคมขนส่ง การจ้างงานและค่าจ้างแรงงาน/ลูกจ้างชะลอตัว ราคาวัตถุดิบและต้นทุนอื่น ๆ ปรับตัวลดลงจากเดือนก่อน เป็นผลจากการปรับราคาน้ำมันและราคาวัตถุดิบแนวโน้มธุรกิจภาคบริการในอีก 6 เดือนข้างหน้า มีสัญญาณขยายตัว ด้วยจังหวัดสระบุรี มีการส่งเสริมการท่องเที่ยวจากภาครัฐและในจังหวัดมีกิจกรรมการท่องเที่ยวที่หลากหลาย และมีแหล่งท่องเที่ยวเชิงธรรมชาติหลายแห่ง

# สรุปผลสำรวจแบบสอบถามภาวะเศรษฐกิจภายในจังหวัด

## ผลการสำรวจค่าครองชีพและต้นทุน

- 1  ระดับราคาสินค้าอุปโภคบริโภค **86.5** 
- 2  ค่าจ้างแรงงาน **62.8** 
- 3  ราคาค่าวัสดุุดิบและต้นทุนอื่น ๆ **77.5** 

“ระดับราคาสินค้าอุปโภคบริโภคปรับลดลงจากเดือนก่อน จากวัตถุดิบที่ใช้ในการอุปโภค บริโภคประจำวัน ที่จำเป็นแก่การครองชีพ ค่าจ้างแรงงานและราคาวัตถุดิบและต้นทุนอื่น ๆ ปรับลดลงจากเดือนก่อน”

## ผลการสำรวจแนวโน้มการจ้างงานและการลงทุนภาพรวม

- 1  แนวโน้มการจ้างงาน (ระยะ 6 เดือน ข้างหน้า) **66.5** 
- 2  แนวโน้มการลงทุน (ระยะ 6 เดือน ข้างหน้า) **71.0** 

“ในอีก 6 เดือนข้างหน้า  
แนวโน้มการจ้างงาน และแนวโน้มการลงทุน  
มีสัญญาณขยายตัว”



\*\*\* (ค่าครองชีพและต้นทุน)

> 50.0	ดีขึ้นจากเดือนก่อน	เพิ่มจากเดือนก่อน
↕	แย่ลงจากเดือนก่อน	ลดจากเดือนก่อน
< 50.0	ดีขึ้นจากเดือนก่อน	เพิ่มจากเดือนก่อน
	แย่ลงจากเดือนก่อน	ลดจากเดือนก่อน



# ขอขอบคุณ

ทุกหน่วยงานภายในจังหวัด  
ที่ให้ความร่วมมือด้วยดี