



สรุปผลการสำรวจแบบสอบถามภาวะเศรษฐกิจ

ประจำเดือนสิงหาคม 2567

โดย
สำนักงานคลังจังหวัดสระบุรี
กรมบัญชีกลาง

ผลการสำรวจแบบสอบถาม

1

ผลการสำรวจภาคเกษตรกรรม

2

ผลการสำรวจภาคอุตสาหกรรม

3

ผลการสำรวจภาคบริการ

4

ผลการสำรวจค่าครองชีพ
และต้นทุนการผลิต

5

ผลการสำรวจแนวโน้มการจ้างงาน
และการลงทุนในอนาคต

ดัชนีชี้วัดเศรษฐกิจจังหวัด

1

ดัชนีความเชื่อมั่นเศรษฐกิจ

2

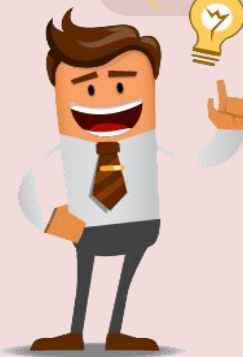
ดัชนีความเชื่อมั่นภาคประชาชน

3

ดัชนีราคาต้นทุนผู้ประกอบการ

4

ดัชนีความเชื่อมั่นอนาคต
เศรษฐกิจจังหวัด (PSI)



สรุปผลสำรวจแบบสอบถามภาวะเศรษฐกิจภายในจังหวัด

ดัชนีรวมชี้วัดเศรษฐกิจจังหวัด



ดัชนีความเชื่อมั่นเศรษฐกิจ



61.9



ดัชนีราคาต้นทุนผู้ประกอบการ



76.4



ดัชนีความเชื่อมั่นภาคประชาชน



68.6



ดัชนีความเชื่อมั่น
อนาคตเศรษฐกิจจังหวัด



74.5

“ดัชนีความเชื่อมั่นเศรษฐกิจขยายตัว แต่ชะลอลงจากเดือนก่อน ตามแนวโน้มภาคอุตสาหกรรม ภาคบริการ และภาคเกษตรกรรมที่ชะลอตัว ด้านดัชนีความเชื่อมั่นภาคประชาชนขยายตัวจากเดือนก่อน ขณะที่ดัชนีราคาต้นทุนผู้ประกอบการปรับตัวลดลงจากเดือนก่อน สำหรับดัชนีความเชื่อมั่นอนาคตเศรษฐกิจจังหวัดยังคงขยายตัวแต่ปรับลดลงจากเดือนก่อนเล็กน้อย จากความเชื่อมั่นเศรษฐกิจที่คาดว่าจะมีทิศทางขยายตัว”

*** (ค่าครองชีพและต้นทุน)

	> 50.0	ดีขึ้นจากเดือนก่อน	เพิ่มจากเดือนก่อน
		แย่ลงจากเดือนก่อน	ลดจากเดือนก่อน
	< 50.0	ดีขึ้นจากเดือนก่อน	เพิ่มจากเดือนก่อน
		แย่ลงจากเดือนก่อน	ลดจากเดือนก่อน

สรุปผลสำรวจแบบสอบถามภาวะเศรษฐกิจภายในจังหวัด

ผลการสำรวจภาคเกษตร

สถานการณ์ปัจจุบัน



*** (ค่าครองชีพและต้นทุน)



สินค้าเกษตรที่สำคัญ ได้แก่ 1) ข้าว 2) ข้าวโพดเลี้ยงสัตว์ 3) นํ้านมดิบ

การคาดการณ์แนวโน้ม



“สถานการณ์ในภาคเกษตรกรรม ผลผลิตสินค้าเกษตรขยายตัวจากเดือนก่อน เป็นผลจากพืชเศรษฐกิจที่สำคัญออกสู่ตลาดเพิ่มขึ้น เช่น ข้าว ข้าวโพดเลี้ยงสัตว์ นํ้านมดิบ เป็นต้น ราคาสินค้าเกษตรชะลอตัวจากเดือนก่อน กำไรของเกษตรกรปรับตัวดีขึ้นจากเดือนก่อนตามผลผลิตสินค้าเกษตร ด้านราคาวัตถุดิบและต้นทุนอื่น ๆ ปรับตัวลดลง จากต้นทุนในการผลิตมีการปรับราคาตามภาวะเศรษฐกิจ การจ้างงานเพิ่มขึ้นเพื่อรองรับฤดูเพาะปลูก ค่าจ้างแรงงาน เพิ่มขึ้นจากเดือนก่อน แนวโน้มภาคเกษตรในอีก 6 เดือนข้างหน้าปรับตัวดีขึ้น จากแนวโน้มความต้องการสินค้าเกษตรที่ปรับตัวเพิ่มขึ้น ประกอบกับรัฐบาลมีมาตรการช่วยเหลือ/สนับสนุนเกษตรกร อาทิ ราคาผลผลิตมาตรการปรับลดราคาปัจจัยการผลิต”

สรุปผลสำรวจแบบสอบถามภาวะเศรษฐกิจภายในจังหวัด

ผลการสำรวจภาคอุตสาหกรรม

- สินค้าอุตสาหกรรมหลัก ได้แก่ 1) อุตสาหกรรมผลิตภัณฑ์อาหาร
2) อุตสาหกรรมผลิตภัณฑ์คอนกรีต 3) อุตสาหกรรมผลิตภัณฑ์โลหะ

สถานการณ์ปัจจุบัน



การคาดการณ์แนวโน้ม



*** (ค่าครองชีพและต้นทุน)

> 50.0	ดีขึ้นจากเดือนก่อน	เพิ่มจากเดือนก่อน
	แยกลงจากเดือนก่อน	ลดจากเดือนก่อน
< 50.0	ดีขึ้นจากเดือนก่อน	เพิ่มจากเดือนก่อน
	แยกลงจากเดือนก่อน	ลดจากเดือนก่อน

“สถานการณ์ในภาคอุตสาหกรรม ผลผลิตสินค้าอุตสาหกรรม ยังคงขยายตัว แต่ชะลอลงจากเดือนก่อน จากความต้องการสินค้าของตลาด เช่น ผลิตภัณฑ์คอนกรีต ผลิตภัณฑ์อาหาร เป็นต้น ผลประกอบการขยายตัวสอดคล้องกับการจ้างงานที่ขยายตัวจากเดือนก่อนเช่นเดียวกัน เพื่อรองรับการลงทุนภาคอุตสาหกรรมที่เพิ่มขึ้น ค่าจ้างแรงงานปรับเพิ่มขึ้นตามนโยบายค่าแรงขั้นต่ำ ราคาสินค้าวัตถุดิบและต้นทุนอื่น ๆ ปรับตัวลดลงจากเดือนก่อน ตามสถานการณ์ปัจจุบัน แนวโน้มธุรกิจภาคอุตสาหกรรมในอีก 6 เดือนข้างหน้า มีสัญญาณขยายตัว เนื่องจากรัฐบาลมีนโยบายกระตุ้นการลงทุนภาคอุตสาหกรรม และมาตรการต่าง ๆ ในการช่วยเหลือ/สนับสนุนผู้ประกอบการอย่างต่อเนื่อง

สรุปผลสำรวจแบบสอบถามภาวะเศรษฐกิจภายในจังหวัด

ผลการสำรวจภาคบริการ

สถานการณ์ปัจจุบัน



*** (ค่าครองชีพและต้นทุน)



ธุรกิจภาคบริการที่สำคัญ ได้แก่ 1) ธุรกิจขายส่ง-ขายปลีก
2) โรงแรมและภัตตาคาร 3) การขนส่งและคมนาคม

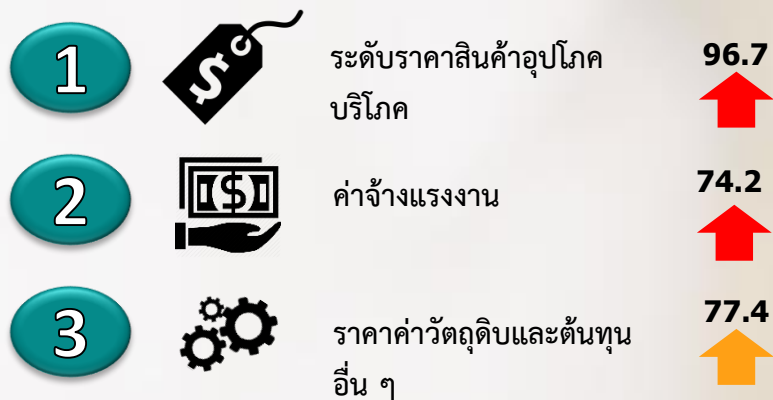
การคาดการณ์แนวโน้ม



“สถานการณ์ในภาคบริการ ผลประกอบการยังคงขยายตัว แต่ชะลอลงจากเดือนก่อน จากยอดขายธุรกิจขายส่ง-ขายปลีก รายได้การโรงแรม/ที่พัก รวมถึงการคมนาคมขนส่ง การจ้างงานและค่าจ้างแรงงาน/ลูกจ้างขยายตัว ราคาวัตถุดิบและต้นทุนอื่น ๆ ปรับตัวลดลงจากเดือนก่อน เป็นผลจากการปรับราคาน้ำมัน และราคาวัตถุดิบ**แนวโน้มธุรกิจภาคบริการในอีก 6 เดือนข้างหน้า** มีสัญญาณขยายตัว ด้วยจังหวัดสระบุรี มีการส่งเสริมการท่องเที่ยวจากภาครัฐ และมีสัญญาณขยายตัว ด้วยจังหวัดสระบุรี มีการส่งเสริมการท่องเที่ยวจากภาครัฐ และในจังหวัดมีกิจกรรมการท่องเที่ยวที่หลากหลาย และมีแหล่งท่องเที่ยวเชิงธรรมชาติหลายแห่ง

สรุปผลสำรวจแบบสอบถามภาวะเศรษฐกิจภายในจังหวัด

ผลการสำรวจค่าครองชีพและต้นทุน



“ระดับราคาสินค้าอุปโภคบริโภคปรับเพิ่มขึ้นจากเดือนก่อน จากวัตถุดิบที่ใช้ในการอุปโภค บริโภคประจำวัน ที่จำเป็นแก่การครองชีพ ค่าจ้างแรงงานและราคาค่าวัตถุดิบและต้นทุนอื่น ๆ ปรับลดลงจากเดือนก่อน”

ผลการสำรวจแนวโน้มการจ้างงานและการลงทุนภาพรวม



“ในอีก 6 เดือนข้างหน้า
แนวโน้มการจ้างงาน และแนวโน้มการลงทุน
มีสัญญาณขยายตัว”

*** (ค่าครองชีพและต้นทุน)

> 50.0	ดีขึ้นจากเดือนก่อน	เพิ่มจากเดือนก่อน
↕	แย่ลงจากเดือนก่อน	ลดจากเดือนก่อน
< 50.0	ดีขึ้นจากเดือนก่อน	เพิ่มจากเดือนก่อน
	แย่ลงจากเดือนก่อน	ลดจากเดือนก่อน



ขอขอบคุณ

ทุกหน่วยงานภายในจังหวัด
ที่ให้ความร่วมมือด้วยดี