



สรุปผลการสำรวจแบบสอบถามภาวะเศรษฐกิจ

ประจำเดือนกันยายน 2567

โดย
สำนักงานคลังจังหวัดสระบุรี
กรมบัญชีกลาง

ผลการสำรวจแบบสอบถาม

1

ผลการสำรวจภาคเกษตรกรรม

2

ผลการสำรวจภาคอุตสาหกรรม

3

ผลการสำรวจภาคบริการ

4

ผลการสำรวจค่าครองชีพ
และต้นทุนการผลิต

5

ผลการสำรวจแนวโน้มการจ้างงาน
และการลงทุนในอนาคต

ดัชนีชี้วัดเศรษฐกิจจังหวัด

1

ดัชนีความเชื่อมั่นเศรษฐกิจ

2

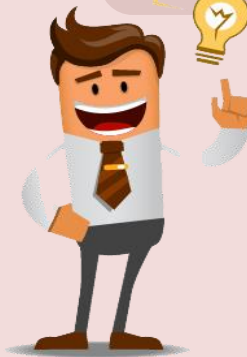
ดัชนีความเชื่อมั่นภาคประชาชน

3

ดัชนีราคาต้นทุนผู้ประกอบการ

4

ดัชนีความเชื่อมั่นอนาคต
เศรษฐกิจจังหวัด (PSI)



สรุปผลสำรวจแบบสอบถามภาวะเศรษฐกิจภายในจังหวัด

ดัชนีรวมชี้วัดเศรษฐกิจจังหวัด



ดัชนีความเชื่อมั่นเศรษฐกิจ

↑ 72.6



ดัชนีราคาต้นทุนผู้ประกอบการ

↑ 80.0



ดัชนีความเชื่อมั่นภาคประชาชน

↑ 72.0



ดัชนีความเชื่อมั่น
อนาคตเศรษฐกิจจังหวัด

↑ 78.0

“ดัชนีความเชื่อมั่นเศรษฐกิจขยายตัว แต่ชะลอลงจากเดือนก่อน ตามแนวโน้มภาคอุตสาหกรรม ภาคบริการ และภาคเกษตรกรรมที่ชะลอตัว ด้านดัชนีความเชื่อมั่นภาคประชาชนขยายตัวจากเดือนก่อน ขณะที่ดัชนีราคาต้นทุนผู้ประกอบการปรับตัวลดลงจากเดือนก่อน สำหรับดัชนีความเชื่อมั่นอนาคตเศรษฐกิจจังหวัดยังคงขยายตัวแต่ปรับลดลงจากเดือนก่อนเล็กน้อย จากความเชื่อมั่นเศรษฐกิจที่คาดว่าจะมีทิศทางขยายตัว”

*** (ค่าครองชีพและต้นทุน)

> 50.0 	ดีขึ้นจากเดือนก่อน	เพิ่มจากเดือนก่อน
	แย่ลงจากเดือนก่อน	ลดจากเดือนก่อน
< 50.0 	ดีขึ้นจากเดือนก่อน	เพิ่มจากเดือนก่อน
	แย่ลงจากเดือนก่อน	ลดจากเดือนก่อน

สรุปผลสำรวจแบบสอบถามภาวะเศรษฐกิจภายในจังหวัด

ผลการสำรวจภาคเกษตร

สถานการณ์ปัจจุบัน



*** (ค่าครองชีพและต้นทุน)

> 50.0	ดีขึ้นจากเดือนก่อน	เพิ่มจากเดือนก่อน
↕	แย่ลงจากเดือนก่อน	ลดจากเดือนก่อน
< 50.0	ดีขึ้นจากเดือนก่อน	เพิ่มจากเดือนก่อน
	แย่ลงจากเดือนก่อน	ลดจากเดือนก่อน

สินค้าเกษตรที่สำคัญ ได้แก่ 1) ข้าว 2) ข้าวโพดเลี้ยงสัตว์
3) น้ำมันดิบ

การคาดการณ์แนวโน้ม



“สถานการณ์ในภาคเกษตรกรรม ผลผลิตสินค้าเกษตร และ ราคาสินค้าเกษตรขยายตัวจากเดือนก่อน เป็นผลจากพืชเศรษฐกิจที่สำคัญออกสู่ตลาดเพิ่มขึ้น เช่น ข้าว ข้าวโพดเลี้ยงสัตว์ น้ำมันดิบ เป็นต้น กำไรของเกษตรกรปรับตัวลดลง จากต้นทุนในการผลิต มีการปรับราคาตามภาวะเศรษฐกิจ ด้านราคาวัตถุดิบและต้นทุนอื่น ๆ ปรับตัวสูงขึ้น จากต้นทุนในการผลิตมีการปรับราคาตามภาวะเศรษฐกิจ การจ้างงาน ปรับตัวลดลง จากการนำเครื่องมือการเกษตรสมัยใหม่ช่วยงานเกษตรกรมากขึ้น ค่าจ้างแรงงาน เพิ่มขึ้นจากเดือนก่อน แนวโน้มภาคเกษตรในอีก 6 เดือนข้างหน้าปรับตัวดีขึ้น จากแนวโน้มความต้องการสินค้าเกษตรที่ปรับตัวเพิ่มขึ้น ประกอบกับรัฐบาลมีมาตรการช่วยเหลือ/สนับสนุนเกษตรกร อาทิ ราคาผลผลิต มาตรการปรับลดราคาปัจจัยการผลิต”

สรุปผลสำรวจแบบสอบถามภาวะเศรษฐกิจภายในจังหวัด

ผลการสำรวจภาคอุตสาหกรรม

- สินค้าอุตสาหกรรมหลัก ได้แก่ 1) อุตสาหกรรมผลิตภัณฑ์อาหาร 2) อุตสาหกรรมผลิตภัณฑ์คอนกรีต 3) อุตสาหกรรมผลิตภัณฑ์โลหะ

สถานการณ์ปัจจุบัน



การคาดการณ์แนวโน้ม



*** (ค่าครองชีพและต้นทุน)

> 50.0	ดีขึ้นจากเดือนก่อน	เพิ่มจากเดือนก่อน
↕	แยกลงจากเดือนก่อน	ลดจากเดือนก่อน
< 50.0	ดีขึ้นจากเดือนก่อน	เพิ่มจากเดือนก่อน
	แยกลงจากเดือนก่อน	ลดจากเดือนก่อน

“สถานการณ์ในภาคอุตสาหกรรม ผลผลิตสินค้าอุตสาหกรรม ขยายตัว จากความต้องการสินค้าของตลาด เช่น ผลิตภัณฑ์คอนกรีต ผลิตภัณฑ์อาหาร เป็นต้น ผลประกอบการ ขยายตัว สอดคล้องกับการจ้างงาน ที่ขยายตัวจากเดือนก่อนเช่นเดียวกัน เพื่อรองรับการลงทุนภาคอุตสาหกรรมที่เพิ่มขึ้น ค่าจ้างแรงงานปรับเพิ่มขึ้นตามนโยบายค่าแรงขั้นต่ำ ราคาวัตถุดิบและต้นทุนอื่น ๆ ปรับตัวลดลงจากเดือนก่อน ตามสถานการณ์ปัจจุบัน แนวโน้มธุรกิจภาคอุตสาหกรรมในอีก 6 เดือนข้างหน้า มีสัญญาณขยายตัว เนื่องจากรัฐบาลมีนโยบายกระตุ้นการลงทุนภาคอุตสาหกรรม และมาตรการต่าง ๆ ในการช่วยเหลือ/สนับสนุนผู้ประกอบการอย่างต่อเนื่อง

สรุปผลสำรวจแบบสอบถามภาวะเศรษฐกิจภายในจังหวัด

ผลการสำรวจภาคบริการ

สถานการณ์ปัจจุบัน



*** (ค่าครองชีพและต้นทุน)

↑ > 50.0	ดีขึ้นจากเดือนก่อน	เพิ่มจากเดือนก่อน
	แย่ลงจากเดือนก่อน	ลดจากเดือนก่อน
↓ < 50.0	ดีขึ้นจากเดือนก่อน	เพิ่มจากเดือนก่อน
	แย่ลงจากเดือนก่อน	ลดจากเดือนก่อน

ธุรกิจภาคบริการที่สำคัญ ได้แก่ 1) ธุรกิจขายส่ง-ขายปลีก
2) โรงแรมและภัตตาคาร 3) การขนส่งและคมนาคม







การคาดการณ์แนวโน้ม



“สถานการณ์ในภาคบริการ ผลประกอบการขยายตัวจากเดือนก่อน จากยอดขายธุรกิจขายส่ง-ขายปลีก รายได้การโรงแรม/ที่พัก รวมถึงการคมนาคมขนส่ง การจ้างงานและค่าจ้างแรงงาน/ลูกจ้างขยายตัว **ราคาวัตถุดิบและต้นทุนอื่น ๆ** ปรับตัวเพิ่มขึ้นจากเดือนก่อน เป็นผลจากการปรับราคาน้ำมัน และราคาวัตถุดิบ**แนวโน้มธุรกิจภาคบริการในอีก 6 เดือนข้างหน้า** มีสัญญาณขยายตัว ด้วยจังหวัดสระบุรี มีการส่งเสริมการท่องเที่ยวจากภาครัฐและในจังหวัดมีกิจกรรมการท่องเที่ยวที่หลากหลาย และมีแหล่งท่องเที่ยวเชิงธรรมชาติหลายแห่ง

สรุปผลสำรวจแบบสอบถามภาวะเศรษฐกิจภายในจังหวัด

ผลการสำรวจค่าครองชีพและต้นทุน

- 1  ระดับราคาสินค้าอุปโภคบริโภค **94.4** 
- 2  ค่าจ้างแรงงาน **76.6** 
- 3  ราคาค่าวัตถุดิบและต้นทุนอื่น ๆ **81.7** 

“ระดับราคาสินค้าอุปโภคบริโภคและค่าจ้างแรงงานปรับเพิ่มขึ้น จากเดือนก่อน จากวัตถุดิบที่ใช้ในการอุปโภค บริโภคประจำวัน ที่จำเป็นแก่การครองชีพ ราคาค่าวัตถุดิบและต้นทุนอื่น ๆ ปรับลดลงจากเดือนก่อน”

ผลการสำรวจแนวโน้มการจ้างงานและการลงทุนภาพรวม

- 1  แนวโน้มการจ้างงาน (ระยะ 6 เดือน ข้างหน้า) **71.4** 
- 2  แนวโน้มการลงทุน (ระยะ 6 เดือน ข้างหน้า) **71.0** 

“ในอีก 6 เดือนข้างหน้า
แนวโน้มการจ้างงาน และแนวโน้มการลงทุน
มีสัญญาณขยายตัว”

*** (ค่าครองชีพและต้นทุน)

> 50.0	ดีขึ้นจากเดือนก่อน	เพิ่มจากเดือนก่อน
	แย่ลงจากเดือนก่อน	ลดจากเดือนก่อน
< 50.0	ดีขึ้นจากเดือนก่อน	เพิ่มจากเดือนก่อน
	แย่ลงจากเดือนก่อน	ลดจากเดือนก่อน



ขอขอบคุณ

ทุกหน่วยงานภายในจังหวัด
ที่ให้ความร่วมมือด้วยดี