



รายงานวิเคราะห์ความเสี่ยง

การดำเนินงานหรือการปฏิบัติหน้าที่
ที่อาจก่อให้เกิดการทุจริตและประพฤติมิชอบ

ประจำจังหวัดสุราษฎร์ธานี

ปีงบประมาณ 2566



รายงานการวิเคราะห์ความเสี่ยง จากการดำเนินงานหรือการปฏิบัติหน้าที่ที่อาจก่อให้เกิดการทุจริตและประพฤติมิชอบ ประจำจังหวัดสระบุรี

๑. การวิเคราะห์ความเสี่ยงเกี่ยวกับการดำเนินงานหรือการปฏิบัติหน้าที่ที่อาจก่อให้เกิดการทุจริตและประพฤติมิชอบ

การทุจริตคอร์รัปชัน คือการใช้อำนาจหรืออิทธิพลในตำแหน่งหน้าที่ที่ตนเองมีอยู่เพื่อเอื้อประโยชน์ให้แก่ตนเอง ญาติพี่น้อง และพวกพ้อง การทุจริตเป็นปรากฏการณ์ทางสังคมที่มีความสลับซับซ้อน ซึ่งในการแก้ไขปัญหาการทุจริตในสังคมไทย องค์กรเพื่อความโปร่งใสนานาชาติ (Transparency international) มีความเห็นว่า จำเป็นต้องดำเนินการเป็นกรณีพิเศษ กล่าวคือต้องมีการออกแบบมาตรการแก้ไขปัญหาการทุจริต เป็นการเฉพาะประเทศโดยจะต้องตั้งอยู่บนพื้นฐานของการวิเคราะห์ปัญหาอย่างรอบด้าน ทั้งในส่วนที่เกี่ยวข้องกับสาเหตุการทุจริตและลักษณะของความเสี่ยงหรือความเสียหายที่อาจเกิดขึ้น รวมถึงต้องพิจารณาปัญหาบนพื้นฐานของความเป็นจริง และความสัมพันธ์เชื่อมโยงกับองค์กรหรือโครงสร้างทางสถาบันของชาติที่มีอำนาจหน้าที่เกี่ยวข้องกับการป้องกันและปราบปรามการทุจริตที่อาจจะถูกกระทบจากการดำเนินมาตรการดังกล่าวด้วย สำหรับประเทศไทยการทุจริตมีความเกี่ยวพันกับการทำนิติกรรมกับต่างประเทศ รวมทั้งการทำธุรกรรมทางการเงิน ที่มีความเชื่อมโยงกันทั้งในประเทศและต่างประเทศเพิ่มมากขึ้นโดยในประเทศไทยนั้น การทุจริตมีอยู่ในทุกระดับ ตั้งแต่การเมืองในระดับประเทศ ระดับท้องถิ่น ระดับข้าราชการ ทั้งฝ่ายพลเรือน ทหาร และตำรวจ ตลอดจน การทุจริตในภาคเอกชนซึ่งเข้ามาร่วมงานกับภาครัฐการขัดกันระหว่างผลประโยชน์ส่วนตนกับผลประโยชน์ส่วนรวม หรือผลประโยชน์ทับซ้อน รวมถึงการรับสินบนถือเป็นการทุจริตคอร์รัปชันประเภทหนึ่งเพราะเป็นการแสวงหาประโยชน์ส่วนบุคคล โดยการละเมิดต่อกฎหมายหรือจริยธรรมด้วยการใช้อำนาจในตำแหน่งหน้าที่ไปแทรกแซง การใช้ดุลพินิจในกระบวนการตัดสินใจของเจ้าหน้าที่ของรัฐจนทำให้เกิดการละทิ้งคุณธรรมในการปฏิบัติหน้าที่ ขาดความเป็นอิสระ ความเป็นกลางและความเป็นธรรมจนส่งผลกระทบต่อส่วนรวมและทำให้ผลประโยชน์ขององค์กร หน่วยงาน และสังคมต้องสูญเสียไป เช่น ผลประโยชน์ทางการเงิน คุณภาพการให้บริการความเสมอภาค และความเป็นธรรม

๑.๑ ผลประโยชน์ทับซ้อน หรือการขัดกันของผลประโยชน์ (conflict of interest) คือ สถานการณ์ที่บุคคลผู้ดำรงตำแหน่งอันเป็นที่ไว้วางใจ (เช่น นายความ นักการเมือง ผู้บริหาร หรือผู้อำนวยการของบริษัทเอกชน หรือ หน่วยงานรัฐ) เกิดความขัดแย้งขึ้นระหว่างผลประโยชน์ส่วนตัวกับผลประโยชน์ทางวิชาชีพ (professional interests) อันส่งผลให้ เกิดปัญหาที่เขาไม่สามารถปฏิบัติหน้าที่ได้อย่างเป็นกลาง / ไม่ลำเอียงผลประโยชน์ทับซ้อนที่เกิดขึ้น อาจส่งผลให้เกิดความไม่ไว้วางใจที่มีต่อบุคคลผู้นั้นว่าเขาจะสามารถปฏิบัติงานตามตำแหน่งให้อยู่ในครรลองของคุณธรรมจริยธรรมได้มากน้อยเพียงใด

ภาษาไทยใช้อยู่ ๓ อย่าง คือ

๑. ความขัดแย้งกันระหว่างผลประโยชน์ส่วนตนและผลประโยชน์ส่วนรวม
๒. ผลประโยชน์ทับซ้อน
๓. ผลประโยชน์ขัดกัน

/ ผล...

ผลประโยชน์ทับซ้อน ความหมายของ สำนักงาน ก.พ. หมายถึง สถานการณ์หรือการกระทำของบุคคล (ไม่ว่าจะเป็นนักการเมือง ข้าราชการ พนักงานบริษัท ผู้บริหาร) มีผลประโยชน์ ส่วนตนเข้ามาเกี่ยวข้อง จนส่งผลกระทบต่อการตัดสินใจหรือการปฏิบัติหน้าที่ในตำแหน่งนั้น การกระทำ ดังกล่าวอาจเกิดขึ้นโดยรู้ตัวหรือไม่รู้ตัวทั้งเจตนาหรือไม่เจตนา หรือ บางเรื่อง เป็นการปฏิบัติสืบทอดกันมา จนไม่เห็นว่าเป็นสิ่งผิดแต่อย่างใด พฤติกรรมเหล่านี้เป็นการกระทำความผิดทางจริยธรรมของเจ้าหน้าที่รัฐที่ต้องคำนึงถึงผลประโยชน์สาธารณะ (ประโยชน์ ของส่วนรวม) แต่กลับตัดสินใจปฏิบัติหน้าที่โดยคำนึงถึงประโยชน์ของตนเองหรือพวกพ้อง

๒. การวิเคราะห์ความเสี่ยงเกี่ยวกับการปฏิบัติงานที่อาจเกิดผลประโยชน์ทับซ้อน

๒.๑ กระบวนการวิเคราะห์ความเสี่ยง เป็นระบบในการบริหารจัดการปัจจัยและควบคุมกระบวนการปฏิบัติงาน เพื่อลดมูลเหตุของโอกาสที่จะทำให้เกิดความเสียหายจากการปฏิบัติงานที่อาจเกิดผลประโยชน์ทับซ้อน หรือความขัดแย้งระหว่างผลประโยชน์ส่วนตนและผลประโยชน์ส่วนรวมเป็นสิ่งสำคัญ อันเกี่ยวเนื่องเชื่อมโยงอย่างใกล้ชิดกับการทุจริต กล่าวคือ ยังมีสถานการณ์หรือสภาวะการณ์ของการขัดกันของผลประโยชน์ส่วนตนและผลประโยชน์ส่วนรวมมากเท่าใด ก็ยังมีโอกาสก่อให้เกิดหรือนำไปสู่การทุจริตมากเท่านั้น

การวิเคราะห์ความเสี่ยงเกี่ยวกับการปฏิบัติงานที่อาจเกิดผลประโยชน์ทับซ้อนของจังหวัดสระบุรี ในครั้งนี้ ได้นำเอาความเสี่ยงในด้านต่างๆ มาดำเนินการวิเคราะห์ตามกรอบมาตรฐาน COSO (The Committee of Sponsoring Organizations of the Tread way Commission) และตามบริบทความวิเคราะห์ความเสี่ยงเกี่ยวกับการปฏิบัติงานที่อาจเกิดผลประโยชน์ทับซ้อน และสามารถกำหนดมาตรการแนวทางการป้องกัน ยับยั้งการทุจริตหรือ ปิดโอกาสการทุจริต และเพื่อกำหนดมาตรการหรือแนวทางการป้องกันและแก้ไขปัญหาการทุจริตประพฤติมิชอบ การกระทำผิดวินัยของเจ้าหน้าที่รัฐที่เป็นปัญหาสำคัญและพบบ่อยอีกด้วย

๒.๒ การวิเคราะห์ความเสี่ยงเกี่ยวกับผลประโยชน์ทับซ้อน หมายถึง กระบวนการวิเคราะห์ความเสี่ยงที่เป็นระบบในการบริหารจัดการปัจจัยและควบคุมกระบวนการปฏิบัติงานเพื่อลดมูลเหตุของโอกาส ที่จะทำให้เกิดความเสียหาย จากการปฏิบัติงานที่อาจเกิดผลประโยชน์ทับซ้อน หรือความขัดแย้งระหว่างผลประโยชน์ส่วนตนและผลประโยชน์ส่วนรวมเป็นสิ่งสำคัญ อันเกี่ยวเนื่องเชื่อมโยงอย่างใกล้ชิดกับการทุจริต กล่าวคือ ยังมีสถานการณ์หรือสภาวะการณ์ของการขัดกันของผลประโยชน์ส่วนตนและผลประโยชน์ส่วนรวมมากเท่าใด ก็ยังมีโอกาสก่อให้เกิดหรือนำไปสู่การทุจริตมากเท่านั้น

๓. เครื่องมือการวิเคราะห์ความเสี่ยง

๓.๑ การวิเคราะห์ความเสี่ยง หมายถึง การวิเคราะห์และจัดลำดับความเสี่ยง โดยพิจารณาจากการประเมินโอกาสที่จะเกิดความเสี่ยง (Likelihood) และความรุนแรงของผลกระทบจากเหตุการณ์ความเสี่ยง (Impact) ต่อการปฏิบัติงานที่อาจเกิดผลประโยชน์ทับซ้อนของส่วนราชการในจังหวัดสระบุรี

โอกาสที่จะเกิด (Likelihood) หมายถึง ความถี่หรือโอกาสที่จะเกิดเหตุการณ์ความเสี่ยง

ผลกระทบ (Impact) หมายถึง ขนาดความรุนแรงของความเสียหายที่จะเกิดขึ้น หากเกิดเหตุการณ์ความเสี่ยง

๓.๒ การประเมินความเสี่ยง ประกอบด้วย ๔ ขั้นตอน คือ

๑) การกำหนดเกณฑ์การประเมินมาตรฐาน

เป็นการกำหนดเกณฑ์ที่จะใช้ในการประเมินความเสี่ยงได้แก่ ระดับโอกาสที่จะเกิดความเสี่ยง (Likelihood) ระดับความรุนแรงของผลกระทบ (Impact) และระดับของความเสี่ยง (Degree of Risk) โดยกำหนดเกณฑ์ของจังหวัดสระบุรี เป็นเกณฑ์ในเชิงปริมาณและเชิงคุณภาพ ๕ ระดับ

★ เกณฑ์การประเมินมาตรฐานของระดับโอกาสที่จะเกิดความเสี่ยงของจังหวัดสระบุรี

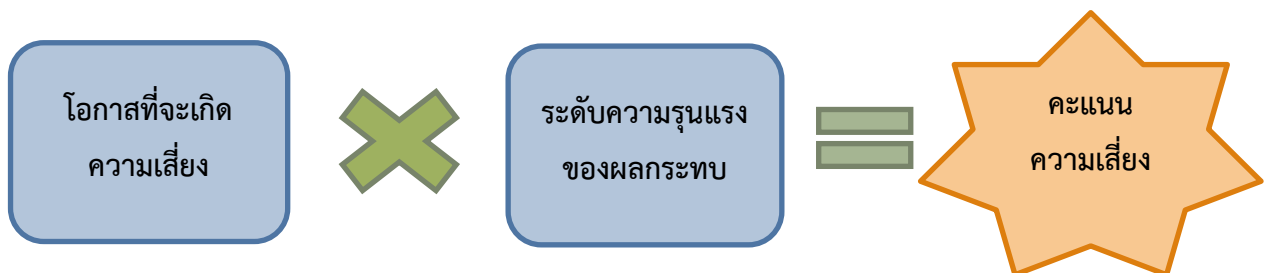
ระดับ	โอกาสที่จะเกิด	คำอธิบาย
๕	สูงมาก	โอกาสเกิดขึ้นเป็นประจำ
๔	สูง	โอกาสเกิดขึ้นบ่อยครั้ง
๓	ปานกลาง	โอกาสเกิดขึ้นบ้าง
๒	น้อย	โอกาสเกิดขึ้นน้อย
๑	น้อยมาก	โอกาสเกิดขึ้นยาก

★ เกณฑ์การประเมินมาตรฐานระดับความรุนแรงของผลกระทบที่อาจเกิดกับจังหวัดสระบุรี

ระดับ	ผลกระทบ	คำอธิบาย
๕	สูงมาก	ผลกระทบรุนแรงมาก
๔	สูง	ผลกระทบรุนแรง
๓	ปานกลาง	ผลกระทบค่อนข้างรุนแรง
๒	น้อย	ผลกระทบไม่รุนแรง
๑	น้อยมาก	แทบไม่เกิดผลกระทบ

๒) การประเมินโอกาสและผลกระทบของความเสี่ยง

เป็นการนำความเสี่ยงและปัจจัยเสี่ยงแต่ละปัจจัยที่ระบุไว้ มาประเมินโอกาส (Likelihood) ที่จะเกิดเหตุการณ์ความเสี่ยงต่าง ๆ และประเมินระดับความรุนแรงหรือมูลค่าความเสียหาย (Impact) จากความเสี่ยง เพื่อให้เห็นถึงระดับของเสี่ยงที่แตกต่างกัน ทำให้สามารถกำหนดการควบคุมความเสี่ยงได้อย่างเหมาะสม ซึ่งจะช่วยให้สามารถวางแผนการได้อย่างถูกต้อง กำหนดมาตรการแนวทางการป้องกัน ยับยั้งการทุจริตหรือปิดโอกาสการทุจริต และเพื่อกำหนดมาตรการหรือแนวทางการป้องกันและแก้ไขปัญหา การทุจริตประพฤตินิยมชอบได้อย่างตรงจุด โดยพิจารณาจากผลคูณของระดับโอกาสที่จะเกิดความเสี่ยงกับระดับความรุนแรงของผลกระทบของแต่ละสาเหตุ (โอกาส x ผลกระทบ) และนำมาจัดระดับความสำคัญของความเสี่ยง โดยมีการกำหนดแผนภูมิความเสี่ยง (Risk Profile) ดังนี้



/ ๓) การ...

๓) การวิเคราะห์ความเสี่ยง

เมื่อพิจารณาโอกาส / ความถี่ที่จะเกิดเหตุการณ์ (Likelihood) และความรุนแรงของผลกระทบ (Impact) ของแต่ละปัจจัยเสี่ยงแล้ว ให้นำผลที่ได้มาพิจารณาความสัมพันธ์ระหว่างโอกาสที่จะเกิดความเสี่ยง และผลกระทบของความเสี่ยงว่าก่อให้เกิดความเสี่ยงในระดับใด ตามตารางระดับความเสี่ยง ซึ่งจะทำให้ทราบว่ามีความเสี่ยงใดเป็นความเสี่ยงสูงสุดที่ต้องบริหารจัดการก่อน

ระดับความเสี่ยง (Risk Level) หมายถึง สถานะของความเสี่ยงที่ได้จากการประเมินโอกาสและผลกระทบของแต่ละปัจจัยเสี่ยง กำหนดเกณฑ์ไว้ ๔ ระดับ คือ สูงมาก สูง ปานกลาง และน้อย ดังตารางแสดงระดับความเสี่ยงต่อไป

โอกาสที่จะเกิดความเสี่ยง	๔	๔	๑๐	๑๕	๒๐	๒๕
	๓	๓	๖	๑๒	๑๖	๒๐
	๒	๒	๔	๖	๘	๑๐
	๑	๑	๒	๓	๔	๕
		๑	๒	๓	๔	๕
	ระดับความรุนแรงของผลกระทบ					

๔) การจัดลำดับความเสี่ยง

เมื่อได้ค่าระดับความเสี่ยงแล้ว ให้นำมาจัดลำดับความรุนแรงของความเสี่ยง เพื่อพิจารณากำหนดกิจกรรมการควบคุมในแต่ละสาเหตุของความเสี่ยงที่สำคัญให้เหมาะสม โดยพิจารณาจากระดับของความเสี่ยงที่เกิดจากความสัมพันธ์ระหว่างโอกาสที่จะเกิดความเสี่ยง และผลกระทบของความเสี่ยง ที่ประเมินได้ตามตารางการวิเคราะห์ความเสี่ยง ซึ่งจัดเรียงตามลำดับจากระดับสูงมาก สูง ปานกลาง น้อย และเลือกความเสี่ยงที่มีระดับสูงมาก และหรือสูง มาจัดทำแผนการบริหาร/จัดการความเสี่ยงก่อน

(ตาราง)/ ลำดับ

...

ลำดับ	ลำดับความเสี่ยง	ช่วงคะแนนลำดับความเสี่ยง	การแสดงผล	มาตรการกำหนด
๔	สูงมาก	๑๕-๒๕		จำเป็นต้องเร่งรัดจัดการความเสี่ยง มีมาตรการลดและประเมินซ้ำ หรือถ่ายโอนความเสี่ยง
๓	สูง	๘-๑๔		จำเป็นต้องเร่งรัดจัดการความเสี่ยง และมีมาตรการลดความเสี่ยง เพื่อให้อยู่ในระดับที่ยอมรับได้
๒	ปานกลาง	๓-๗		ยอมรับความเสี่ยง ควรพิจารณาการควบคุม ป้องกันไม่ให้ความเสี่ยงเคลื่อนย้ายไปอยู่ในระดับที่ยอมรับได้
๑	ต่ำ	๑-๒		ยอมรับความเสี่ยง ควรพิจารณาการควบคุม เพื่อไม่ให้เกิดขึ้นเลย

๔. ผลการวิเคราะห์ความเสี่ยงเกี่ยวกับผลประโยชน์ทับซ้อน จังหวัดสระบุรี ประจำปี พ.ศ.๒๕๖๖

จังหวัดสระบุรี ได้พิจารณากระบวนการที่มีโอกาสเสี่ยงต่อการทุจริต หรือที่อาจเกิดผลประโยชน์ทับซ้อน โดยพิจารณาปัจจัยได้ทั้งสิ้น ๑๑ ปัจจัย ซึ่งได้ให้ส่วนราชการประจำจังหวัดสระบุรี จำนวน ๓๓ หน่วยราชการ ทำการสำรวจปัจจัยทั้ง ๑๑ ปัจจัยนั้น ตามแบบสำรวจความเสี่ยงโอกาสและผลกระทบการทุจริต/ผลประโยชน์ทับซ้อนและ กลไก/มาตรการ/แนวทางการป้องกันการทุจริต (ระดับหน่วยงาน) ดังนี้

- ๑) กระบวนการจัดซื้อจัดจ้างไม่เป็นไปตามระเบียบ
- ๒) การใช้อำนาจและตำแหน่งหน้าที่เรียกรับผลประโยชน์
- ๓) การบริหารงานบุคคล (เช่น การใช้ดุลยพินิจส่วนตัวในการประเมิน การปฏิบัติงาน/เลื่อนขั้น)
- ๔) การให้และการรับของขวัญ สินน้ำใจ เพื่อประโยชน์ต่อตนเองหรือผู้อื่น (อาทิ การรับของขวัญ)
- ๕) การใช้ตำแหน่งหน้าที่เพื่อเรียกรับ การรับบริจาคในหน่วยงาน
- ๖) การนำทรัพย์สินของหน่วยงานไปใช้ส่วนตัว
- ๗) การใช้ข้อมูลลับ เพื่อแสวงประโยชน์ของตนเองและพวกพ้อง
- ๘) การเบียดบังเวลาราชการไปใช้ประโยชน์ส่วนตัว
- ๙) การจัดทำโครงการฝึกอบรม ศึกษาดูงาน ประชุม และสัมมนา
- ๑๐) การให้บริการของภาครัฐในการออกใบอนุญาต (บางหน่วยงาน)
- ๑๑) การจัดทำโครงการของภาครัฐ (บางหน่วยงาน)

มีหน่วยงานที่ร่วมทำการวิเคราะห์ความเสี่ยงตามแบบสำรวจความเสี่ยงโอกาสและผลกระทบการทุจริต/ผลประโยชน์ทับซ้อน จำนวนทั้งสิ้น ๓๓ หน่วยงาน ดังนี้

๑) กระบวนการจัดซื้อจัดจ้างไม่เป็นไปตามระเบียบ

ลำดับ	ส่วนราชการประจำจังหวัดสระบุรี	โอกาสและผลกระทบ			ระดับความ เสี่ยงเฉลี่ย ทั้งจังหวัด
		โอกาส	ผลกระทบ	ระดับความ เสี่ยง	
๑	เรือนจำจังหวัดสระบุรี	๑	๑	๑	๒
๒	สำนักงานประมงจังหวัดสระบุรี	๓	๓	๙	
๓	สำนักงานประชาสัมพันธ์จังหวัดสระบุรี	๑	๑	๑	
๔	สำนักงานที่ดินจังหวัดสระบุรี	๑	๕	๕	
๕	สำนักงานสถิติจังหวัดสระบุรี	๑	๔	๔	
๖	สำนักงานสภรณ์จังหวัดสระบุรี	๔	๒	๘	
๗	สำนักงานพลังงานจังหวัดสระบุรี	๑	๑	๑	
๘	สำนักงานเกษตรและสหกรณ์จังหวัดสระบุรี	๑	๑	๑	
๙	สำนักงานการท่องเที่ยวและกีฬาจังหวัดสระบุรี	๑	๑	๑	
๑๐	สำนักงานสวัสดิการและคุ้มครองแรงงานจังหวัดสระบุรี	๑	๑	๑	
๑๑	ที่ทำการปกครองจังหวัดสระบุรี	๒	๒	๔	
๑๒	สำนักงานพัฒนาชุมชนจังหวัดสระบุรี	๓	๓	๙	
๑๓	สำนักงานแรงงานจังหวัดสระบุรี	๑	๑	๑	
๑๔	สำนักงานบังคับคดีจังหวัดสระบุรี	๑	๑	๑	
๑๕	สำนักงานส่งเสริมการปกครองท้องถิ่นจังหวัดสระบุรี	๔	๓	๑๒	
๑๖	สำนักงานโยธาธิการและผังเมืองจังหวัดสระบุรี	๑	๑	๑	
๑๗	สำนักงานเกษตรจังหวัดสระบุรี	๑	๔	๔	
๑๘	สำนักงานจัดหางานจังหวัดสระบุรี	๑	๑	๑	
๑๙	สำนักงานสาธารณสุขจังหวัดสระบุรี	๑	๔	๔	
๒๐	สำนักงานจังหวัดสระบุรี	๑	๑	๑	
๒๑	สำนักงานประกันสังคมจังหวัดสระบุรี	๑	๑	๑	
๒๒	สำนักงานขนส่งจังหวัดสระบุรี	๑	๑	๑	
๒๓	สำนักงานคลังจังหวัดสระบุรี	๑	๑	๑	
๒๔	สำนักงานพาณิชย์จังหวัดสระบุรี	๑	๑	๑	
๒๕	สำนักงานการปฏิรูปที่ดินจังหวัดสระบุรี (ส.ป.ก.สระบุรี)	๑	๑	๑	
๒๖	สำนักงานป้องกันและบรรเทาสาธารณภัยจังหวัดสระบุรี	๑	๑	๑	
๒๗	สำนักงานทรัพยากรธรรมชาติและสิ่งแวดล้อมจังหวัดสระบุรี	๑	๑	๑	
๒๘	สำนักงานพระพุทธศาสนาจังหวัดสระบุรี	๑	๑	๑	
๒๙	สำนักงานอุตสาหกรรมจังหวัดสระบุรี	๑	๓	๓	
๓๐	สำนักงานคุมประพฤติจังหวัดสระบุรี	๑	๑	๑	
๓๑	สำนักงานพัฒนาสังคมและความมั่นคงของมนุษย์จังหวัดสระบุรี	๑	๑	๑	
๓๒	สำนักงานปศุสัตว์จังหวัดสระบุรี	๑	๒	๒	
๓๓	สำนักงานวัฒนธรรมจังหวัดสระบุรี	๑	๑	๑	

๒) การใช้อำนาจและตำแหน่งหน้าที่เกี่ยวกับผลประโยชน์

ลำดับ	ส่วนราชการประจำจังหวัดสระบุรี	โอกาสและผลกระทบ			ระดับความ เสี่ยงเฉลี่ย ทั้งจังหวัด
		โอกาส	ผลกระทบ	ระดับความ เสี่ยง	
๑	เรือนจำจังหวัดสระบุรี	๑	๑	๑	๒
๒	สำนักงานประมงจังหวัดสระบุรี	๓	๓	๔	
๓	สำนักงานประชาสัมพันธ์จังหวัดสระบุรี	๑	๑	๑	
๔	สำนักงานที่ดินจังหวัดสระบุรี	๑	๕	๕	
๕	สำนักงานสถิติจังหวัดสระบุรี	๑	๕	๕	
๖	สำนักงานสหกรณ์จังหวัดสระบุรี	๓	๓	๔	
๗	สำนักงานพลังงานจังหวัดสระบุรี	๑	๑	๑	
๘	สำนักงานเกษตรและสหกรณ์จังหวัดสระบุรี	๑	๑	๑	
๙	สำนักงานการท่องเที่ยวและกีฬาจังหวัดสระบุรี	๑	๑	๑	
๑๐	สำนักงานสวัสดิการและคุ้มครองแรงงานจังหวัดสระบุรี	๑	๑	๑	
๑๑	ที่ทำการปกครองจังหวัดสระบุรี	๑	๑	๑	
๑๒	สำนักงานพัฒนาชุมชนจังหวัดสระบุรี	๓	๓	๔	
๑๓	สำนักงานแรงงานจังหวัดสระบุรี	๑	๑	๑	
๑๔	สำนักงานบังคับคดีจังหวัดสระบุรี	๑	๑	๑	
๑๕	สำนักงานส่งเสริมการปกครองท้องถิ่นจังหวัดสระบุรี	๓	๔	๑๒	
๑๖	สำนักงานโยธาธิการและผังเมืองจังหวัดสระบุรี	๑	๑	๑	
๑๗	สำนักงานเกษตรจังหวัดสระบุรี	๑	๔	๔	
๑๘	สำนักงานจัดหางานจังหวัดสระบุรี	๑	๑	๑	
๑๙	สำนักงานสาธารณสุขจังหวัดสระบุรี	๑	๑	๑	
๒๐	สำนักงานจังหวัดสระบุรี	๑	๑	๑	
๒๑	สำนักงานประกันสังคมจังหวัดสระบุรี	๑	๑	๑	
๒๒	สำนักงานขนส่งจังหวัดสระบุรี	๑	๑	๑	
๒๓	สำนักงานคลังจังหวัดสระบุรี	๑	๑	๑	
๒๔	สำนักงานพาณิชย์จังหวัดสระบุรี	๑	๑	๑	
๒๕	สำนักงานการปฏิรูปที่ดินจังหวัดสระบุรี (ส.ป.ก.สระบุรี)	๑	๑	๑	
๒๖	สำนักงานป้องกันและบรรเทาสาธารณภัยจังหวัดสระบุรี	๑	๑	๑	
๒๗	สำนักงานทรัพยากรธรรมชาติและสิ่งแวดล้อมจังหวัดสระบุรี	๑	๑	๑	
๒๘	สำนักงานพระพุทธศาสนาจังหวัดสระบุรี	๑	๑	๑	
๒๙	สำนักงานอุตสาหกรรมจังหวัดสระบุรี	๑	๓	๓	
๓๐	สำนักงานคุมประพฤติจังหวัดสระบุรี	๑	๑	๑	
๓๑	สำนักงานพัฒนาสังคมและความมั่นคงของมนุษย์จังหวัดสระบุรี	๑	๑	๑	
๓๒	สำนักงานปศุสัตว์จังหวัดสระบุรี	๑	๑	๑	
๓๓	สำนักงานวัฒนธรรมจังหวัดสระบุรี	๑	๑	๑	

/ ๓) การบริหาร...

๓) การบริหารงานบุคคล (เช่น การใช้ดุลยพินิจส่วนตัวในการประเมิน การปฏิบัติงาน/เลื่อนขั้น)

ลำดับ	ส่วนราชการประจำจังหวัดสระบุรี	โอกาสและผลกระทบ			ระดับความ เสี่ยงเฉลี่ย ทั้งจังหวัด
		โอกาส	ผลกระทบ	ระดับความ เสี่ยง	
๑	เรือนจำจังหวัดสระบุรี	๑	๑	๑	๒
๒	สำนักงานประมงจังหวัดสระบุรี	๓	๓	๙	
๓	สำนักงานประชาสัมพันธ์จังหวัดสระบุรี	๑	๑	๑	
๔	สำนักงานที่ดินจังหวัดสระบุรี	๑	๓	๓	
๕	สำนักงานสถิติจังหวัดสระบุรี	๑	๔	๔	
๖	สำนักงานสหกรณ์จังหวัดสระบุรี	๔	๒	๘	
๗	สำนักงานพลังงานจังหวัดสระบุรี	๑	๑	๑	
๘	สำนักงานเกษตรและสหกรณ์จังหวัดสระบุรี	๑	๑	๑	
๙	สำนักงานการท่องเที่ยวและกีฬาจังหวัดสระบุรี	๑	๑	๑	
๑๐	สำนักงานสวัสดิการและคุ้มครองแรงงานจังหวัดสระบุรี	๑	๑	๑	
๑๑	ที่ทำการปกครองจังหวัดสระบุรี	๕	๒	๑๐	
๑๒	สำนักงานพัฒนาชุมชนจังหวัดสระบุรี	๓	๒	๖	
๑๓	สำนักงานแรงงานจังหวัดสระบุรี	๑	๑	๑	
๑๔	สำนักงานบังคับคดีจังหวัดสระบุรี	๒	๒	๔	
๑๕	สำนักงานส่งเสริมการปกครองท้องถิ่นจังหวัดสระบุรี	๔	๔	๑๖	
๑๖	สำนักงานโยธาธิการและผังเมืองจังหวัดสระบุรี	๑	๑	๑	
๑๗	สำนักงานเกษตรจังหวัดสระบุรี	๑	๔	๔	
๑๘	สำนักงานจัดหางานจังหวัดสระบุรี	๑	๑	๑	
๑๙	สำนักงานสาธารณสุขจังหวัดสระบุรี	๑	๒	๒	
๒๐	สำนักงานจังหวัดสระบุรี	๑	๑	๑	
๒๑	สำนักงานประกันสังคมจังหวัดสระบุรี	๑	๑	๑	
๒๒	สำนักงานขนส่งจังหวัดสระบุรี	๑	๑	๑	
๒๓	สำนักงานคลังจังหวัดสระบุรี	๑	๑	๑	
๒๔	สำนักงานพาณิชย์จังหวัดสระบุรี	๑	๑	๑	
๒๕	สำนักงานการปฏิรูปที่ดินจังหวัดสระบุรี (ส.ป.ก.สระบุรี)	๑	๑	๑	
๒๖	สำนักงานป้องกันและบรรเทาสาธารณภัยจังหวัดสระบุรี	๑	๑	๑	
๒๗	สำนักงานทรัพยากรธรรมชาติและสิ่งแวดล้อมจังหวัดสระบุรี	๑	๑	๑	
๒๘	สำนักงานพระพุทธศาสนาจังหวัดสระบุรี	๑	๑	๑	
๒๙	สำนักงานอุตสาหกรรมจังหวัดสระบุรี	๑	๓	๓	
๓๐	สำนักงานคุมประพฤติจังหวัดสระบุรี	๑	๑	๑	
๓๑	สำนักงานพัฒนาสังคมและความมั่นคงของมนุษย์จังหวัดสระบุรี	๑	๑	๑	
๓๒	สำนักงานปศุสัตว์จังหวัดสระบุรี	๒	๒	๔	
๓๓	สำนักงานวัฒนธรรมจังหวัดสระบุรี	๒	๒	๔	

/ ๔) การให้...

๔) การให้และการรับของขวัญ สินน้ำใจ เพื่อประโยชน์ต่อตนเองหรือผู้อื่น (อาทิ การรับของขวัญตามเทศกาลต่างๆ)

ลำดับ	ส่วนราชการประจำจังหวัดสระบุรี	โอกาสและผลกระทบ			ระดับความเสี่ยงเฉลี่ยทั้งจังหวัด
		โอกาส	ผลกระทบ	ระดับความเสี่ยง	
๑	เรือนจำจังหวัดสระบุรี	๑	๑	๑	
๒	สำนักงานประมงจังหวัดสระบุรี	๒	๒	๔	
๓	สำนักงานประชาสัมพันธ์จังหวัดสระบุรี	๑	๑	๑	
๔	สำนักงานที่ดินจังหวัดสระบุรี	๓	๕	๑๕	
๕	สำนักงานสถิติจังหวัดสระบุรี	๒	๒	๔	
๖	สำนักงานสหกรณ์จังหวัดสระบุรี	๓	๑	๓	
๗	สำนักงานพลังงานจังหวัดสระบุรี	๑	๑	๑	
๘	สำนักงานเกษตรและสหกรณ์จังหวัดสระบุรี	๑	๑	๑	
๙	สำนักงานการท่องเที่ยวและกีฬาจังหวัดสระบุรี	๑	๑	๑	
๑๐	สำนักงานสวัสดิการและคุ้มครองแรงงานจังหวัดสระบุรี	๑	๑	๑	
๑๑	ที่ทำการปกครองจังหวัดสระบุรี	๑	๑	๔	
๑๒	สำนักงานพัฒนาชุมชนจังหวัดสระบุรี	๒	๒	๔	
๑๓	สำนักงานแรงงานจังหวัดสระบุรี	๑	๑	๑	
๑๔	สำนักงานบังคับคดีจังหวัดสระบุรี	๑	๑	๑	
๑๕	สำนักงานส่งเสริมการปกครองท้องถิ่นจังหวัดสระบุรี	๓	๓	๔	
๑๖	สำนักงานโยธาธิการและผังเมืองจังหวัดสระบุรี	๑	๑	๑	
๑๗	สำนักงานเกษตรจังหวัดสระบุรี	๑	๔	๔	
๑๘	สำนักงานจัดหางานจังหวัดสระบุรี	๑	๑	๑	
๑๙	สำนักงานสาธารณสุขจังหวัดสระบุรี	๒	๒	๔	
๒๐	สำนักงานจังหวัดสระบุรี	๑	๑	๑	
๒๑	สำนักงานประกันสังคมจังหวัดสระบุรี	๑	๑	๑	
๒๒	สำนักงานขนส่งจังหวัดสระบุรี	๑	๑	๑	
๒๓	สำนักงานคลังจังหวัดสระบุรี	๑	๑	๑	
๒๔	สำนักงานพาณิชย์จังหวัดสระบุรี	๑	๑	๑	
๒๕	สำนักงานการปฏิรูปที่ดินจังหวัดสระบุรี (ส.ป.ก.สระบุรี)	๑	๑	๑	
๒๖	สำนักงานป้องกันและบรรเทาสาธารณภัยจังหวัดสระบุรี	๑	๑	๑	
๒๗	สำนักงานทรัพยากรธรรมชาติและสิ่งแวดล้อมจังหวัดสระบุรี	๑	๑	๑	
๒๘	สำนักงานพระพุทธศาสนาจังหวัดสระบุรี	๑	๑	๑	
๒๙	สำนักงานอุตสาหกรรมจังหวัดสระบุรี	๒	๔	๘	
๓๐	สำนักงานคุมประพฤติจังหวัดสระบุรี	๑	๑	๑	
๓๑	สำนักงานพัฒนาสังคมและความมั่นคงของมนุษย์จังหวัดสระบุรี	๑	๑	๑	
๓๒	สำนักงานปศุสัตว์จังหวัดสระบุรี	๑	๑	๑	
๓๓	สำนักงานวัฒนธรรมจังหวัดสระบุรี	๑	๑	๑	

๕) การเรียไร การรับบริจาคในหน่วยงาน

ลำดับ	ส่วนราชการประจำจังหวัดสระบุรี	โอกาสและผลกระทบ			ระดับความ เสี่ยงเฉลี่ย ทั้งจังหวัด
		โอกาส	ผลกระทบ	ระดับความ เสี่ยง	
๑	เรือนจำจังหวัดสระบุรี	๑	๑	๑	๑
๒	สำนักงานประมงจังหวัดสระบุรี	๒	๒	๔	
๓	สำนักงานประชาสัมพันธ์จังหวัดสระบุรี	๑	๑	๑	
๔	สำนักงานที่ดินจังหวัดสระบุรี	๑	๓	๓	
๕	สำนักงานสถิติจังหวัดสระบุรี	๒	๒	๔	
๖	สำนักงานสหกรณ์จังหวัดสระบุรี	๑	๑	๑	
๗	สำนักงานพลังงานจังหวัดสระบุรี	๑	๑	๑	
๘	สำนักงานเกษตรและสหกรณ์จังหวัดสระบุรี	๑	๑	๑	
๙	สำนักงานการท่องเที่ยวและกีฬาจังหวัดสระบุรี	๑	๑	๑	
๑๐	สำนักงานสวัสดิการและคุ้มครองแรงงานจังหวัดสระบุรี	๑	๑	๑	
๑๑	ที่ทำการปกครองจังหวัดสระบุรี	๑	๑	๑	
๑๒	สำนักงานพัฒนาชุมชนจังหวัดสระบุรี	๑	๑	๑	
๑๓	สำนักงานแรงงานจังหวัดสระบุรี	๑	๑	๑	
๑๔	สำนักงานบังคับคดีจังหวัดสระบุรี	๑	๑	๑	
๑๕	สำนักงานส่งเสริมการปกครองท้องถิ่นจังหวัดสระบุรี	๒	๒	๔	
๑๖	สำนักงานโยธาธิการและผังเมืองจังหวัดสระบุรี	๑	๑	๑	
๑๗	สำนักงานเกษตรจังหวัดสระบุรี	๑	๔	๔	
๑๘	สำนักงานจัดหางานจังหวัดสระบุรี	๑	๑	๑	
๑๙	สำนักงานสาธารณสุขจังหวัดสระบุรี	๑	๑	๑	
๒๐	สำนักงานจังหวัดสระบุรี	๑	๑	๑	
๒๑	สำนักงานประกันสังคมจังหวัดสระบุรี	๑	๑	๑	
๒๒	สำนักงานขนส่งจังหวัดสระบุรี	๑	๑	๑	
๒๓	สำนักงานคลังจังหวัดสระบุรี	๑	๑	๑	
๒๔	สำนักงานพาณิชย์จังหวัดสระบุรี	๑	๑	๑	
๒๕	สำนักงานการปฏิรูปที่ดินจังหวัดสระบุรี (ส.ป.ก.สระบุรี)	๑	๑	๑	
๒๖	สำนักงานป้องกันและบรรเทาสาธารณภัยจังหวัดสระบุรี	๑	๑	๑	
๒๗	สำนักงานทรัพยากรธรรมชาติและสิ่งแวดล้อมจังหวัดสระบุรี	๑	๑	๑	
๒๘	สำนักงานพระพุทธศาสนาจังหวัดสระบุรี	๑	๑	๑	
๒๙	สำนักงานอุตสาหกรรมจังหวัดสระบุรี	๑	๓	๓	
๓๐	สำนักงานคุมประพฤติจังหวัดสระบุรี	๑	๑	๑	
๓๑	สำนักงานพัฒนาสังคมและความมั่นคงของมนุษย์จังหวัดสระบุรี	๑	๑	๑	
๓๒	สำนักงานปศุสัตว์จังหวัดสระบุรี	๑	๑	๑	
๓๓	สำนักงานวัฒนธรรมจังหวัดสระบุรี	๑	๑	๑	

/๖) การนำทรัพย์สิน...

๖) การนำทรัพย์สินของหน่วยงานไปใช้ส่วนตัว

ลำดับ		โอกาสและผลกระทบ			ระดับความเสี่ยง ทั้งจังหวัด
		โอกาส	ผลกระทบ	ระดับความเสี่ยง	
๑	เรือนจำจังหวัดสระบุรี	๑	๑	๑	๒
๒	สำนักงานประมงจังหวัดสระบุรี	๒	๒	๔	
๓	สำนักงานประชาสัมพันธ์จังหวัดสระบุรี	๒	๒	๔	
๔	สำนักงานที่ดินจังหวัดสระบุรี	๒	๓	๖	
๕	สำนักงานสถิติจังหวัดสระบุรี	๑	๒	๒	
๖	สำนักงานสหกรณ์จังหวัดสระบุรี	๒	๒	๔	
๗	สำนักงานพลังงานจังหวัดสระบุรี	๑	๑	๑	
๘	สำนักงานเกษตรและสหกรณ์จังหวัดสระบุรี	๑	๑	๑	
๙	สำนักงานการท่องเที่ยวและกีฬาจังหวัดสระบุรี	๑	๑	๑	
๑๐	สำนักงานสวัสดิการและคุ้มครองแรงงานจังหวัดสระบุรี	๑	๑	๑	
๑๑	ที่ทำการปกครองจังหวัดสระบุรี	๑	๑	๑	
๑๒	สำนักงานพัฒนาชุมชนจังหวัดสระบุรี	๓	๓	๙	
๑๓	สำนักงานแรงงานจังหวัดสระบุรี	๑	๑	๑	
๑๔	สำนักงานบังคับคดีจังหวัดสระบุรี	๑	๑	๑	
๑๕	สำนักงานส่งเสริมการปกครองท้องถิ่นจังหวัดสระบุรี	๒	๒	๔	
๑๖	สำนักงานโยธาธิการและผังเมืองจังหวัดสระบุรี	๑	๑	๑	
๑๗	สำนักงานเกษตรจังหวัดสระบุรี	๑	๔	๔	
๑๘	สำนักงานจัดหางานจังหวัดสระบุรี	๑	๑	๑	
๑๙	สำนักงานสาธารณสุขจังหวัดสระบุรี	๑	๑	๑	
๒๐	สำนักงานจังหวัดสระบุรี	๑	๑	๑	
๒๑	สำนักงานประกันสังคมจังหวัดสระบุรี	๑	๑	๑	
๒๒	สำนักงานขนส่งจังหวัดสระบุรี	๑	๑	๑	
๒๓	สำนักงานคลังจังหวัดสระบุรี	๑	๑	๑	
๒๔	สำนักงานพาณิชย์จังหวัดสระบุรี	๑	๑	๑	
๒๕	สำนักงานการปฏิรูปที่ดินจังหวัดสระบุรี (ส.ป.ก.สระบุรี)	๑	๑	๑	
๒๖	สำนักงานป้องกันและบรรเทาสาธารณภัยจังหวัดสระบุรี	๑	๑	๑	
๒๗	สำนักงานทรัพยากรธรรมชาติและสิ่งแวดล้อมจังหวัดสระบุรี	๑	๑	๑	
๒๘	สำนักงานพระพุทธศาสนาจังหวัดสระบุรี	๑	๑	๑	
๒๙	สำนักงานอุตสาหกรรมจังหวัดสระบุรี	๑	๓	๓	
๓๐	สำนักงานคุมประพฤติจังหวัดสระบุรี	๑	๑	๑	
๓๑	สำนักงานพัฒนาสังคมและความมั่นคงของมนุษย์จังหวัดสระบุรี	๑	๑	๑	
๓๒	สำนักงานปศุสัตว์จังหวัดสระบุรี	๑	๑	๑	
๓๓	สำนักงานวัฒนธรรมจังหวัดสระบุรี	๑	๑	๑	

/๗) ใช้ข้อมูลลับ...

๗) ใช้ข้อมูลลับเพื่อแสวงประโยชน์ของตนเองและพวกพ้อง

ลำดับ	ส่วนราชการประจำจังหวัดสระบุรี	โอกาสและผลกระทบ			ระดับความเสี่ยงเฉลี่ยทั้งจังหวัด
		โอกาส	ผลกระทบ	ระดับความเสี่ยง	
๑	เรือนจำจังหวัดสระบุรี	๑	๑	๑	๒
๒	สำนักงานประมงจังหวัดสระบุรี	๒	๒	๔	
๓	สำนักงานประชาสัมพันธ์จังหวัดสระบุรี	๑	๑	๑	
๔	สำนักงานที่ดินจังหวัดสระบุรี	๑	๕	๕	
๕	สำนักงานสถิติจังหวัดสระบุรี	๑	๕	๕	
๖	สำนักงานสภรณ์จังหวัดสระบุรี	๑	๑	๑	
๗	สำนักงานพลังงานจังหวัดสระบุรี	๑	๑	๑	
๘	สำนักงานเกษตรและสหกรณ์จังหวัดสระบุรี	๑	๑	๑	
๙	สำนักงานการท่องเที่ยวและกีฬาจังหวัดสระบุรี	๑	๑	๑	
๑๐	สำนักงานสวัสดิการและคุ้มครองแรงงานจังหวัดสระบุรี	๑	๑	๑	
๑๑	ที่ทำการปกครองจังหวัดสระบุรี	๑	๑	๑	
๑๒	สำนักงานพัฒนาชุมชนจังหวัดสระบุรี	๑	๑	๑	
๑๓	สำนักงานแรงงานจังหวัดสระบุรี	๑	๑	๑	
๑๔	สำนักงานบังคับคดีจังหวัดสระบุรี	๑	๑	๑	
๑๕	สำนักงานส่งเสริมการปกครองท้องถิ่นจังหวัดสระบุรี	๒	๒	๔	
๑๖	สำนักงานโยธาธิการและผังเมืองจังหวัดสระบุรี	๑	๑	๑	
๑๗	สำนักงานเกษตรจังหวัดสระบุรี	๑	๕	๕	
๑๘	สำนักงานจัดหางานจังหวัดสระบุรี	๑	๑	๑	
๑๙	สำนักงานสาธารณสุขจังหวัดสระบุรี	๑	๒	๒	
๒๐	สำนักงานจังหวัดสระบุรี	๑	๑	๑	
๒๑	สำนักงานประกันสังคมจังหวัดสระบุรี	๑	๑	๑	
๒๒	สำนักงานขนส่งจังหวัดสระบุรี	๑	๑	๑	
๒๓	สำนักงานคลังจังหวัดสระบุรี	๑	๑	๑	
๒๔	สำนักงานพาณิชย์จังหวัดสระบุรี	๑	๑	๑	
๒๕	สำนักงานการปฏิรูปที่ดินจังหวัดสระบุรี (ส.ป.ก.สระบุรี)	๑	๑	๑	
๒๖	สำนักงานป้องกันและบรรเทาสาธารณภัยจังหวัดสระบุรี	๑	๑	๑	
๒๗	สำนักงานทรัพยากรธรรมชาติและสิ่งแวดล้อมจังหวัดสระบุรี	๑	๑	๑	
๒๘	สำนักงานพระพุทธศาสนาจังหวัดสระบุรี	๑	๑	๑	
๒๙	สำนักงานอุตสาหกรรมจังหวัดสระบุรี	๑	๓	๓	
๓๐	สำนักงานคุมประพฤติจังหวัดสระบุรี	๑	๑	๑	
๓๑	สำนักงานพัฒนาสังคมและความมั่นคงของมนุษย์จังหวัดสระบุรี	๑	๑	๑	
๓๒	สำนักงานปศุสัตว์จังหวัดสระบุรี	๑	๑	๑	
๓๓	สำนักงานวัฒนธรรมจังหวัดสระบุรี	๑	๑	๑	

/๘) เบียดบังเวลา....

๘) เบียดบังเวลาราชการไปใช้ประโยชน์ส่วนตัว

ลำดับ	ส่วนราชการประจำจังหวัดสระบุรี	โอกาสและผลกระทบ			ระดับความเสี่ยงเฉลี่ยทั้งจังหวัด
		โอกาส	ผลกระทบ	ระดับความเสี่ยง	
๑	เรือนจำจังหวัดสระบุรี	๑	๑	๑	๓
๒	สำนักงานประมงจังหวัดสระบุรี	๓	๓	๙	
๓	สำนักงานประชาสัมพันธ์จังหวัดสระบุรี	๓	๓	๙	
๔	สำนักงานที่ดินจังหวัดสระบุรี	๑	๕	๕	
๕	สำนักงานสถิติจังหวัดสระบุรี	๒	๔	๘	
๖	สำนักงานสหกรณ์จังหวัดสระบุรี	๒	๑	๒	
๗	สำนักงานพลังงานจังหวัดสระบุรี	๑	๑	๑	
๘	สำนักงานเกษตรและสหกรณ์จังหวัดสระบุรี	๒	๑	๒	
๙	สำนักงานการท่องเที่ยวและกีฬาจังหวัดสระบุรี	๑	๑	๑	
๑๐	สำนักงานสวัสดิการและคุ้มครองแรงงานจังหวัดสระบุรี	๑	๒	๒	
๑๑	ที่ทำการปกครองจังหวัดสระบุรี	๑	๑	๑	
๑๒	สำนักงานพัฒนาชุมชนจังหวัดสระบุรี	๓	๓	๙	
๑๓	สำนักงานแรงงานจังหวัดสระบุรี	๑	๑	๑	
๑๔	สำนักงานบังคับคดีจังหวัดสระบุรี	๑	๑	๑	
๑๕	สำนักงานส่งเสริมการปกครองท้องถิ่นจังหวัดสระบุรี	๒	๒	๔	
๑๖	สำนักงานโยธาธิการและผังเมืองจังหวัดสระบุรี	๑	๑	๑	
๑๗	สำนักงานเกษตรจังหวัดสระบุรี	๑	๓	๓	
๑๘	สำนักงานจัดหางานจังหวัดสระบุรี	๑	๑	๑	
๑๙	สำนักงานสาธารณสุขจังหวัดสระบุรี	๔	๓	๑๒	
๒๐	สำนักงานจังหวัดสระบุรี	๑	๑	๑	
๒๑	สำนักงานประกันสังคมจังหวัดสระบุรี	๑	๑	๑	
๒๒	สำนักงานขนส่งจังหวัดสระบุรี	๑	๑	๑	
๒๓	สำนักงานคลังจังหวัดสระบุรี	๑	๑	๑	
๒๔	สำนักงานพาณิชย์จังหวัดสระบุรี	๑	๑	๑	
๒๕	สำนักงานการปฏิรูปที่ดินจังหวัดสระบุรี (ส.ป.ก. สระบุรี)	๑	๑	๑	
๒๖	สำนักงานป้องกันและบรรเทาสาธารณภัยจังหวัดสระบุรี	๑	๑	๑	
๒๗	สำนักงานทรัพยากรธรรมชาติและสิ่งแวดล้อมจังหวัดสระบุรี	๑	๑	๖	
๒๘	สำนักงานพระพุทธศาสนาจังหวัดสระบุรี	๑	๑	๑	
๒๙	สำนักงานอุตสาหกรรมจังหวัดสระบุรี	๒	๓	๖	
๓๐	สำนักงานคุมประพฤติจังหวัดสระบุรี	๑	๑	๑	
๓๑	สำนักงานพัฒนาสังคมและความมั่นคงของมนุษย์จังหวัดสระบุรี	๒	๒	๔	
๓๒	สำนักงานปศุสัตว์จังหวัดสระบุรี	๒	๒	๔	
๓๓	สำนักงานวัฒนธรรมจังหวัดสระบุรี	๒	๒	๔	

/๙) การจัดทำ..

๙) การจัดทำโครงการฝึกอบรม ศึกษาดูงาน ประชุม สัมมนา

ลำดับ	ส่วนราชการประจำจังหวัดสระบุรี	โอกาสและผลกระทบ			ระดับความเสี่ยงเฉลี่ย ทั้งจังหวัด
		โอกาส	ผลกระทบ	ระดับความเสี่ยง	
๑	เรือนจำจังหวัดสระบุรี	๑	๑	๑	๓
๒	สำนักงานประมงจังหวัดสระบุรี	๓	๓	๔	
๓	สำนักงานประชาสัมพันธ์จังหวัดสระบุรี	๑	๑	๑	
๔	สำนักงานที่ดินจังหวัดสระบุรี	๒	๓	๖	
๕	สำนักงานสถิติจังหวัดสระบุรี	๑	๑	๑	
๖	สำนักงานสภรณ์จังหวัดสระบุรี	๒	๑	๒	
๗	สำนักงานพลังงานจังหวัดสระบุรี	๕	๑	๕	
๘	สำนักงานเกษตรและสหกรณ์จังหวัดสระบุรี	๒	๒	๔	
๙	สำนักงานการท่องเที่ยวและกีฬาจังหวัดสระบุรี	๑	๑	๑	
๑๐	สำนักงานสวัสดิการและคุ้มครองแรงงานจังหวัดสระบุรี	๓	๓	๔	
๑๑	ที่ทำการปกครองจังหวัดสระบุรี	๔	๑	๔	
๑๒	สำนักงานพัฒนาชุมชนจังหวัดสระบุรี	๒	๒	๔	
๑๓	สำนักงานแรงงานจังหวัดสระบุรี	๑	๑	๑	
๑๔	สำนักงานบังคับคดีจังหวัดสระบุรี	๑	๑	๑	
๑๕	สำนักงานส่งเสริมการปกครองท้องถิ่นจังหวัดสระบุรี	๔	๔	๑๖	
๑๖	สำนักงานโยธาธิการและผังเมืองจังหวัดสระบุรี	๓	๑	๓	
๑๗	สำนักงานเกษตรจังหวัดสระบุรี	๑	๓	๓	
๑๘	สำนักงานจัดหางานจังหวัดสระบุรี	๑	๑	๑	
๑๙	สำนักงานสาธารณสุขจังหวัดสระบุรี	๑	๑	๑	
๒๐	สำนักงานจังหวัดสระบุรี	๑	๑	๑	
๒๑	สำนักงานประกันสังคมจังหวัดสระบุรี	๑	๑	๑	
๒๒	สำนักงานขนส่งจังหวัดสระบุรี	๑	๑	๑	
๒๓	สำนักงานคลังจังหวัดสระบุรี	๑	๑	๑	
๒๔	สำนักงานพาณิชย์จังหวัดสระบุรี	๕	๑	๕	
๒๕	สำนักงานการปฏิรูปที่ดินจังหวัดสระบุรี (ส.ป.ก.สระบุรี)	๒	๒	๔	
๒๖	สำนักงานป้องกันและบรรเทาสาธารณภัยจังหวัดสระบุรี	๑	๑	๑	
๒๗	สำนักงานทรัพยากรธรรมชาติและสิ่งแวดล้อมจังหวัดสระบุรี	๑	๑	๑	
๒๘	สำนักงานพระพุทธศาสนาจังหวัดสระบุรี	๑	๑	๑	
๒๙	สำนักงานอุตสาหกรรมจังหวัดสระบุรี	๑	๓	๓	
๓๐	สำนักงานคุมประพฤติจังหวัดสระบุรี	๑	๑	๑	
๓๑	สำนักงานพัฒนาสังคมและความมั่นคงของมนุษย์จังหวัดสระบุรี	๒	๒	๔	
๓๒	สำนักงานปศุสัตว์จังหวัดสระบุรี	๒	๒	๔	
๓๓	สำนักงานวัฒนธรรมจังหวัดสระบุรี	๒	๒	๔	

/๑๐) การให้บริการ...

๑๐) การให้บริการของภาครัฐในการออกใบอนุญาต(บางหน่วยงาน)

ลำดับ	ส่วนราชการประจำจังหวัดสระบุรี	โอกาสและผลกระทบ			ระดับความเสี่ยงเฉลี่ยทั้งจังหวัด
		โอกาส	ผลกระทบ	ระดับความเสี่ยง	
๑	สำนักงานเกษตรและสหกรณ์จังหวัดสระบุรี	๑	๑	๑	๓
๒	สำนักงานที่ดินจังหวัดสระบุรี	๓	๓	๙	
๓	เรือนจำจังหวัดสระบุรี	๑	๑	๑	
๔	สำนักงานพัฒนาชุมชนจังหวัดสระบุรี	๑	๕	๕	
๕	สำนักงานทรัพยากรธรรมชาติและสิ่งแวดล้อมจังหวัดสระบุรี	๑	๑	๑	
๖	สำนักงานแรงงานจังหวัดสระบุรี	๑	๑	๑	
๗	สำนักงานส่งเสริมการปกครองท้องถิ่นจังหวัดสระบุรี	๕	๑	๕	
๘	สำนักงานคลังจังหวัดสระบุรี	๑	๑	๑	
๙	สำนักงานบังคับคดีจังหวัดสระบุรี	๑	๑	๑	
๑๐	สำนักงานป้องกันและบรรเทาสาธารณภัยจังหวัดสระบุรี	๒	๒	๙	
๑๑	สำนักงานพัฒนาสังคมและความมั่นคงของมนุษย์จังหวัดสระบุรี	๔	๒	๘	
๑๒	สำนักงานการท่องเที่ยวและกีฬาจังหวัดสระบุรี	๑	๑	๑	
๑๓	ที่ทำการปกครองจังหวัดสระบุรี	๑	๑	๑	
๑๔	สำนักงานพระพุทธศาสนาจังหวัดสระบุรี	๑	๑	๑	
๑๕	สำนักงานขนส่งจังหวัดสระบุรี	๒	๒	๙	
๑๖	สำนักงานสวัสดิการและคุ้มครองแรงงานจังหวัดสระบุรี	๔	๑	๙	
๑๗	สำนักงานสหกรณ์จังหวัดสระบุรี	๒	๔	๘	
๑๘	สำนักงานพลังงานจังหวัดสระบุรี	๑	๑	๑	
๑๙	สำนักงานโยธาธิการและผังเมืองจังหวัดสระบุรี	๑	๑	๑	
๒๐	สำนักงานวัฒนธรรมจังหวัดสระบุรี	๑	๑	๑	
๒๑	สำนักงานเกษตรจังหวัดสระบุรี	๑	๑	๑	
๒๒	สำนักงานประกันสังคมจังหวัดสระบุรี	๑	๑	๑	
๒๓	สำนักงานพาณิชย์จังหวัดสระบุรี	๑	๑	๑	
๒๔	สำนักงานอุตสาหกรรมจังหวัดสระบุรี	๕	๑	๕	
๒๕	สำนักงานการปฏิรูปที่ดินจังหวัดสระบุรี (ส.ป.ก.สระบุรี)	๑	๑	๑	
๒๖	สำนักงานสถิติจังหวัดสระบุรี	๑	๑	๑	
๒๗	สำนักงานจังหวัดสระบุรี	๑	๑	๑	
๒๘	สำนักงานประมงจังหวัดสระบุรี	๑	๑	๑	
๒๙	สำนักงานปศุสัตว์จังหวัดสระบุรี	๔	๕	๒๐	
๓๐	สำนักงานจัดหางานจังหวัดสระบุรี	๑	๑	๑	
๓๑	สำนักงานประชาสัมพันธ์จังหวัดสระบุรี	๑	๑	๑	
๓๒	สำนักงานสาธารณสุขจังหวัดสระบุรี	๒	๒	๙	
๓๓	สำนักงานคุมประพฤติจังหวัดสระบุรี	๒	๒	๙	

/๑๑) การจัดทำ...

๑๑) การจัดทำโครงการของภาครัฐ

ลำดับ	ส่วนราชการประจำจังหวัดสระบุรี	โอกาสและผลกระทบ			ระดับความเสี่ยง ทั้งจังหวัด
		โอกาส	ผลกระทบ	ระดับ ความเสี่ยง	
๑	เรือนจำจังหวัดสระบุรี	๑	๑	๑	๒
๒	สำนักงานประมงจังหวัดสระบุรี	๓	๓	๙	
๓	สำนักงานประชาสัมพันธ์จังหวัดสระบุรี	๑	๑	๑	
๔	สำนักงานที่ดินจังหวัดสระบุรี	๑	๕	๕	
๕	สำนักงานสถิติจังหวัดสระบุรี	๑	๑	๑	
๖	สำนักงานสหกรณ์จังหวัดสระบุรี	๑	๑	๑	
๗	สำนักงานพลังงานจังหวัดสระบุรี	๕	๑	๕	
๘	สำนักงานเกษตรและสหกรณ์จังหวัดสระบุรี	๒	๒	๔	
๙	สำนักงานการท่องเที่ยวและกีฬาจังหวัดสระบุรี	๑	๑	๑	
๑๐	สำนักงานสวัสดิการและคุ้มครองแรงงานจังหวัดสระบุรี	๑	๑	๑	
๑๑	ที่ทำการปกครองจังหวัดสระบุรี	๔	๑	๔	
๑๒	สำนักงานพัฒนาชุมชนจังหวัดสระบุรี	๒	๒	๔	
๑๓	สำนักงานแรงงานจังหวัดสระบุรี	๑	๑	๑	
๑๔	สำนักงานบังคับคดีจังหวัดสระบุรี	๑	๑	๑	
๑๕	สำนักงานส่งเสริมการปกครองท้องถิ่นจังหวัดสระบุรี	๓	๓	๙	
๑๖	สำนักงานโยธาธิการและผังเมืองจังหวัดสระบุรี	๒	๑	๒	
๑๗	สำนักงานเกษตรจังหวัดสระบุรี	๑	๔	๔	
๑๘	สำนักงานจัดหางานจังหวัดสระบุรี	๑	๑	๑	
๑๙	สำนักงานสาธารณสุขจังหวัดสระบุรี	๑	๑	๑	
๒๐	สำนักงานจังหวัดสระบุรี	๑	๑	๑	
๒๑	สำนักงานประกันสังคมจังหวัดสระบุรี	๑	๑	๑	
๒๒	สำนักงานขนส่งจังหวัดสระบุรี	๑	๑	๑	
๒๓	สำนักงานคลังจังหวัดสระบุรี	๑	๑	๑	
๒๔	สำนักงานพาณิชย์จังหวัดสระบุรี	๕	๑	๕	
๒๕	สำนักงานการปฏิรูปที่ดินจังหวัดสระบุรี (ส.ป.ก.สระบุรี)	๑	๑	๑	
๒๖	สำนักงานป้องกันและบรรเทาสาธารณภัยจังหวัดสระบุรี	๑	๑	๑	
๒๗	สำนักงานทรัพยากรธรรมชาติและสิ่งแวดล้อมจังหวัดสระบุรี	๑	๑	๑	
๒๘	สำนักงานพระพุทธศาสนาจังหวัดสระบุรี	๑	๑	๑	
๒๙	สำนักงานอุตสาหกรรมจังหวัดสระบุรี	๑	๓	๓	
๓๐	สำนักงานคุมประพฤติจังหวัดสระบุรี	๑	๑	๑	
๓๑	สำนักงานพัฒนาสังคมและความมั่นคงของมนุษย์จังหวัดสระบุรี	๒	๒	๔	
๓๒	สำนักงานปศุสัตว์จังหวัดสระบุรี	๒	๒	๔	
๓๓	สำนักงานวัฒนธรรมจังหวัดสระบุรี	๒	๒	๔	

/ข้อมูลการ...

ข้อมูลการวิเคราะห์ความเสี่ยงเกี่ยวกับผลประโยชน์ทับซ้อน จังหวัดสระบุรี ของปี พ.ศ.๒๕๖๒

ลำดับ	ปัจจัยความเสี่ยง	ระดับความเสี่ยง	ลำดับความเสี่ยง
๑	กระบวนการจัดซื้อจัดจ้างไม่เป็นไปตามระเบียบ	๓	(๒)
๒	การใช้อำนาจและตำแหน่งหน้าที่เรียกรับผลประโยชน์	๓	(๒)
๓	การเอื้อประโยชน์ต่อพวกพ้อง	๒	(๑)
๔	การให้และการรับของขวัญ สินน้ำใจ เพื่อประโยชน์ต่อตนเองหรือผู้อื่น	๓	(๒)
๕	การเรียกรับ การรับบริจาคในหน่วยงาน	๒	(๑)
๖	การนำทรัพย์สินของหน่วยงานไปใช้ส่วนตัว	๖	(๒)
๗	ใช้ข้อมูลลับ เพื่อแสวงหาประโยชน์ของตนเองและพวกพ้อง	๒	(๑)
๘	เบียดบังเวลาราชการไปใช้ประโยชน์ส่วนตัว	๔	(๒)
๙	จัดทำโครงการฝึกอบรม ศึกษา ดูงาน ประชุม และสัมมนา	๔	(๒)
๑๐	การให้บริการของภาครัฐในการออกไปอนุญาต	๔	(๒)
๑๑	การจัดทำโครงการของภาครัฐ	๓	(๒)

ข้อมูลการวิเคราะห์ความเสี่ยงเกี่ยวกับผลประโยชน์ทับซ้อน จังหวัดสระบุรี ของปี พ.ศ.๒๕๖๓

ลำดับ	ปัจจัยความเสี่ยง	ระดับความเสี่ยง	ลำดับความเสี่ยง
๑	กระบวนการจัดซื้อจัดจ้างไม่เป็นไปตามระเบียบ	๒	(๑)
๒	การใช้อำนาจและตำแหน่งหน้าที่เรียกรับผลประโยชน์	๒	(๑)
๓	การเอื้อประโยชน์ต่อพวกพ้อง	๒	(๑)
๔	การให้และการรับของขวัญ สินน้ำใจ เพื่อประโยชน์ต่อตนเองหรือผู้อื่น	๒	(๑)
๕	การเรียกรับ การรับบริจาคในหน่วยงาน	๑	(๑)
๖	การนำทรัพย์สินของหน่วยงานไปใช้ส่วนตัว	๓	(๒)
๗	ใช้ข้อมูลลับ เพื่อแสวงหาประโยชน์ของตนเองและพวกพ้อง	๑	(๑)
๘	เบียดบังเวลาราชการไปใช้ประโยชน์ส่วนตัว	๔	(๒)
๙	จัดทำโครงการฝึกอบรม ศึกษา ดูงาน ประชุม และสัมมนา	๓	(๒)
๑๐	การให้บริการของภาครัฐในการออกไปอนุญาต	๓	(๒)
๑๑	การจัดทำโครงการของภาครัฐ	๔	(๒)

/ ข้อมูลการ...

ข้อมูลการวิเคราะห์ความเสี่ยงเกี่ยวกับผลประโยชน์ทับซ้อน จังหวัดสระบุรี ของปี พ.ศ.๒๕๖๔

ลำดับ	ปัจจัยความเสี่ยง	ระดับความเสี่ยง	ลำดับความเสี่ยง
๑	กระบวนการจัดซื้อจัดจ้างไม่เป็นไปตามระเบียบ	๔	(๒)
๒	การใช้อำนาจและตำแหน่งหน้าที่เรียกรับผลประโยชน์	๓	(๒)
๓	การเอื้อประโยชน์ต่อพวกพ้อง	๔	(๒)
๔	การให้และการรับของขวัญ สินน้ำใจ เพื่อประโยชน์ต่อตนเองหรือผู้อื่น	๕	(๒)
๕	การเรียไร การรับบริจาคในหน่วยงาน	๒	(๑)
๖	การนำทรัพย์สินของหน่วยงานไปใช้ส่วนตัว	๓	(๒)
๗	ใช้ข้อมูลลับ เพื่อแสวงประโยชน์ของตนเองและพวกพ้อง	๒	(๑)
๘	เบียดบังเวลาราชการไปใช้ประโยชน์ส่วนตัว	๓	(๒)
๙	จัดทำโครงการฝึกอบรม ศึกษา ดูงาน ประชุม และสัมมนา	๔	(๒)
๑๐	การให้บริการของภาครัฐในการออกใบอนุญาต	๔	(๒)
๑๑	การจัดทำโครงการของภาครัฐ	๓	(๒)

ข้อมูลการวิเคราะห์ความเสี่ยงเกี่ยวกับผลประโยชน์ทับซ้อน จังหวัดสระบุรี ประจำปี พ.ศ.๒๕๖๕

ลำดับ	ปัจจัยความเสี่ยง	ระดับความเสี่ยง	ลำดับความเสี่ยง
๑	กระบวนการจัดซื้อจัดจ้างไม่เป็นไปตามระเบียบ	๒	(๑)
๒	การใช้อำนาจและตำแหน่งหน้าที่เรียกรับผลประโยชน์	๑	(๑)
๓	การบริหารงานบุคคล (เช่น การใช้ดุลยพินิจส่วนตัวในการประเมิน การปฏิบัติงาน/เลื่อนขั้น)	๒	(๑)
๔	การให้และการรับของขวัญ สินน้ำใจ เพื่อประโยชน์ต่อตนเองหรือผู้อื่น (อาทิ การรับของขวัญ)	๒	(๑)
๕	การใช้ตำแหน่งหน้าที่เพื่อเรียไร การรับบริจาคในหน่วยงาน	๒	(๑)
๖	การนำทรัพย์สินของหน่วยงานไปใช้ส่วนตัว	๒	(๑)
๗	การใช้ข้อมูลลับ เพื่อแสวงประโยชน์ของตนเองและพวกพ้อง	๑	(๑)
๘	การเบียดบังเวลาราชการไปใช้ประโยชน์ส่วนตัว	๒	(๑)
๙	การจัดทำโครงการฝึกอบรม ศึกษาดูงาน ประชุม และสัมมนา	๓	(๒)
๑๐	การให้บริการของภาครัฐในการออกใบอนุญาต (บางหน่วยงาน)	๓	(๒)
๑๑	การจัดทำโครงการของภาครัฐ (บางหน่วยงาน)	๒	(๑)

/ ผลการ...

*****ผลการวิเคราะห์ความเสี่ยงเกี่ยวกับผลประโยชน์ทับซ้อน จังหวัดสระบุรี ประจำปี พ.ศ.๒๕๖๖*****

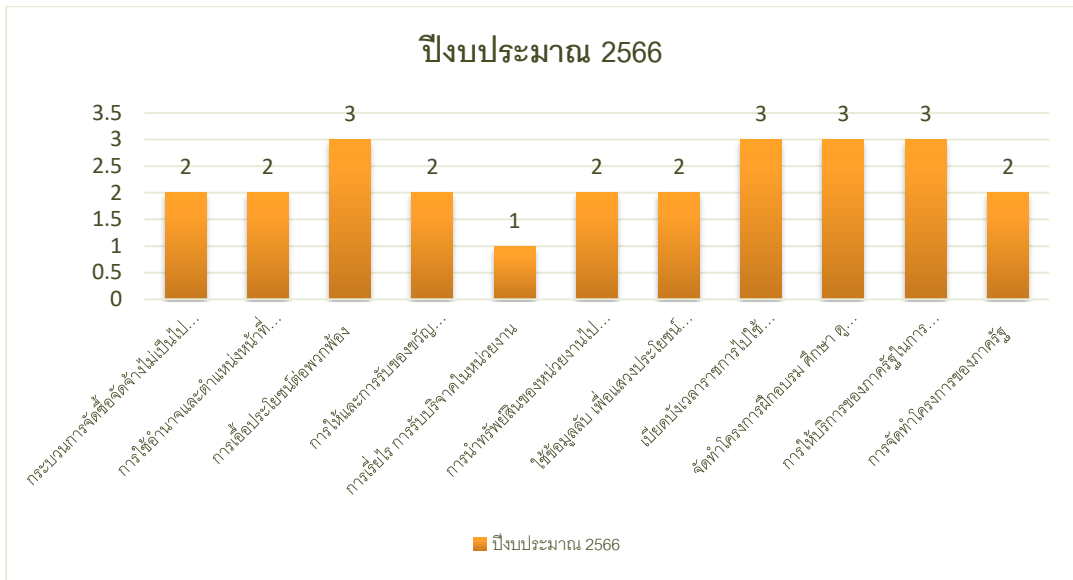
ลำดับ	ปัจจัยความเสี่ยง	ระดับความเสี่ยง	ลำดับความเสี่ยง
๑	กระบวนการจัดซื้อจัดจ้างไม่เป็นไปตามระเบียบ	๒	(๑)
๒	การใช้อำนาจและตำแหน่งหน้าที่เรียกรับผลประโยชน์	๒	(๑)
๓	การบริหารงานบุคคล (เช่น การใช้ดุลยพินิจส่วนตัวในการประเมิน การปฏิบัติงาน/เลื่อนขั้น)	๓	(๒)
๔	การให้และการรับของขวัญ สินน้ำใจ เพื่อประโยชน์ต่อตนเองหรือผู้อื่น (อาทิ การรับของขวัญ)	๒	(๑)
๕	การใช้ตำแหน่งหน้าที่เพื่อเรียกรับ การรับบริจาคในหน่วยงาน	๑	(๑)
๖	การนำทรัพย์สินของหน่วยงานไปใช้ส่วนตัว	๒	(๑)
๗	การใช้ข้อมูลลับ เพื่อแสวงหาประโยชน์ของตนเองและพวกพ้อง	๒	(๑)
๘	การเบียดบังเวลาราชการไปใช้ประโยชน์ส่วนตัว	๓	(๒)
๙	การจัดทำโครงการฝึกอบรม ศึกษาดูงาน ประชุม และสัมมนา	๓	(๒)
๑๐	การให้บริการของภาครัฐในการออกใบอนุญาต (บางหน่วยงาน)	๓	(๒)
๑๑	การจัดทำโครงการของภาครัฐ (บางหน่วยงาน)	๒	(๑)

ตารางระดับความเสี่ยง (Risk Level)

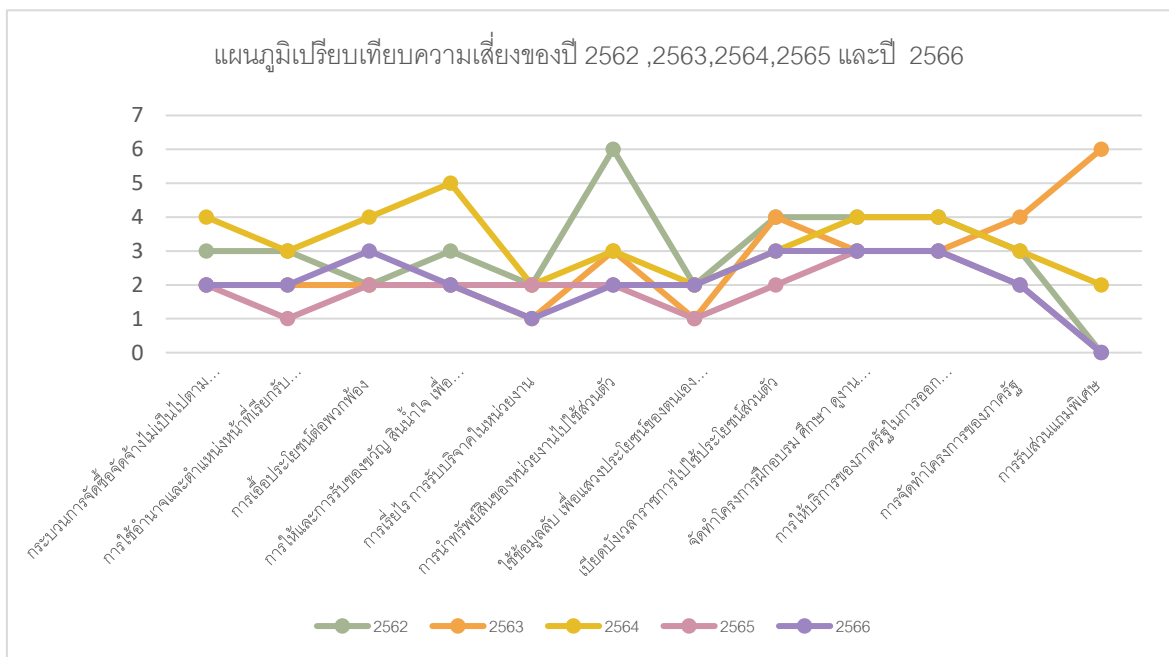
โอกาสที่จะเกิดความเสี่ยง	๕					
	๔					
	๓					
	๒			(๓),(๘), (๙),(๑๐)		
	๑	(๕),(๗)	(๑),(๒),(๔), (๖),(๗),(๑๑)			
	๑	๒	๓	๔	๕	

ระดับความรุนแรงของผลกระทบ

แผนภูมิแสดงคะแนนความเสี่ยงของจังหวัดสระบุรี ในปัจจัยต่างๆ



★ ผลการวิเคราะห์และเปรียบเทียบความเสี่ยงเกี่ยวกับผลประโยชน์ทับซ้อนของจังหวัดสระบุรี ระหว่าง ปีงบประมาณ ๒๕๖๒ ถึงปีงบประมาณ ๒๕๖๖ ★

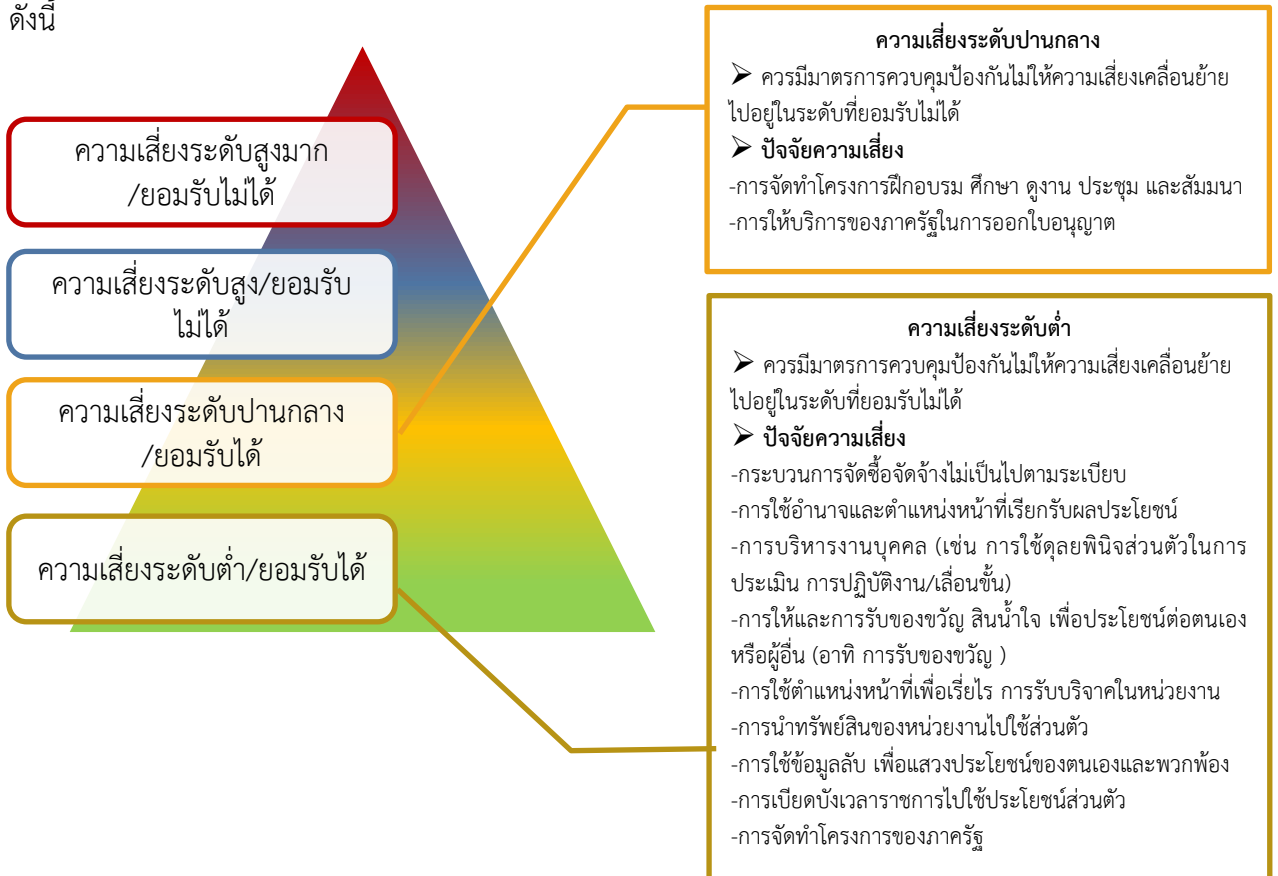


๕. การจัดการความเสี่ยง

๕.๑ ความเสี่ยง (Risk) คือ การวัดความสามารถที่จะดำเนินการให้วัตถุประสงค์ของงานประสบความสำเร็จ ภายใต้การตัดสินใจ งบประมาณ กำหนดเวลา และข้อจำกัดด้านเทคนิคที่เผชิญอยู่ อย่างเช่น การจัดทำโครงการเป็นชุดของกิจกรรม ที่จะดำเนินการเรื่องใดเรื่องหนึ่งในอนาคต โดยใช้ทรัพยากรที่มีอยู่อย่างจำกัด มาดำเนินการให้ประสบความสำเร็จ ภายใต้กรอบเวลาอันจำกัด ซึ่งเป็นกำหนดการปฏิบัติการในอนาคต ความเสี่ยงจึงอาจเกิดขึ้นได้ตลอดเวลา อันเนื่องมาจากความไม่แน่นอน และความจำกัดของทรัพยากรโครงการ ผู้บริหารโครงการจึงต้องจัดการความเสี่ยงของโครงการ เพื่อให้ปัญหาของโครงการลดน้อยลง และสามารถดำเนินการให้ประสบความสำเร็จ ตามเป้าหมายที่ตั้งไว้ได้อย่างมีประสิทธิภาพและประสิทธิผล

การจัดการความเสี่ยงหรือ การบริหารความเสี่ยง (Risk management) คือ การจัดการความเสี่ยง ทั้งในกระบวนการในการระบุ วิเคราะห์(Risk analysis) ประเมิน (Risk assessment) ดูแล ตรวจสอบ และควบคุมความเสี่ยงที่สัมพันธ์กับ กิจกรรม หน้าที่และกระบวนการทำงาน เพื่อให้องค์กรลดความเสียหาย จากความเสี่ยงมากที่สุด อันเนื่องมาจากภัยที่องค์กรต้องเผชิญในช่วงเวลาใดเวลาหนึ่ง หรือเรียกว่า อุบัติภัย (Accident)

จากตารางวิเคราะห์ความเสี่ยงของจังหวัดสระบุรี สามารถจำแนกระดับความเสี่ยงออกเป็น ๔ ระดับ คือ สูงมาก สูง ปานกลาง ต่ำ โดยสรุปข้อมูลการวิเคราะห์ความเสี่ยงเกี่ยวกับการปฏิบัติงานที่อาจเกิด ผลประโยชน์ทับซ้อน จังหวัดสระบุรี ประจำปีงบประมาณ ๒๕๖๕ อยู่ในระดับความเสี่ยง ปานกลาง และต่ำ ดังนี้



จังหวัดสระบุรี มีปัจจัยความเสี่ยงในระดับปานกลางที่ต้องดำเนินการหาวิธีในการจัดการความเสี่ยง โดยใช้วิธีการลดความเสี่ยง (Risk Reduction) ตามการวิเคราะห์ห้าปัจจัยข้อมูลในการวิเคราะห์ความเสี่ยงข้างต้น ซึ่งรวมถึงข้อมูลการคาดการณ์ในอนาคตประกอบการตัดสินใจ

การลดความเสี่ยง (Risk Reduction) หมายถึง ความเสี่ยงที่ได้รับอาจลดลงได้ ด้วยวิธีการหาทางป้องกันเพื่อมิให้มีความเสียหายเกิดขึ้น การลดความเสี่ยงนี้มีวัตถุประสงค์เพื่อที่จะลดจำนวนครั้งของความเสียหายลง หรือลดความรุนแรงของเหตุการณ์ที่อาจเกิดขึ้นในอนาคต

ตามตารางการวิเคราะห์ความเสี่ยงของจังหวัดสระบุรี ซึ่งมี ๒ ปัจจัยหลัก ที่มีคะแนนระดับความเสี่ยงเฉลี่ยอยู่ที่ ๓ คะแนน ซึ่งเป็นระดับคะแนนเฉลี่ยสูงสุดในปีงบประมาณ ๒๕๖๕ แม้จะอยู่ในช่วงความเสี่ยงในช่วงการยอมรับได้ หรือในระดับปานกลาง แต่จังหวัดสระบุรีมิได้นิ่งนอนใจ ได้มีมาตรการควบคุมป้องกันไม่ให้ความเสี่ยงเคลื่อนย้ายไปอยู่ในระดับที่ยอมรับไม่ได้ ดังนี้

ภาคผนวก

รายชื่อส่วนราชการประจำจังหวัดสระบุรี ๓๓ หน่วยงานที่ประเมินตามแบบสำรวจฯ

๑. สำนักงานเกษตรและสหกรณ์จังหวัดสระบุรี
๒. สำนักงานที่ดินจังหวัดสระบุรี
๓. เรือนจำจังหวัดสระบุรี
๔. สำนักงานพัฒนาชุมชนจังหวัดสระบุรี
๕. สำนักงานทรัพยากรธรรมชาติและสิ่งแวดล้อมจังหวัดสระบุรี
๖. สำนักงานแรงงานจังหวัดสระบุรี
๗. สำนักงานส่งเสริมการปกครองท้องถิ่นจังหวัดสระบุรี
๘. สำนักงานคลังจังหวัดสระบุรี
๙. สำนักงานบังคับคดีจังหวัดสระบุรี
๑๐. สำนักงานป้องกันและบรรเทาสาธารณภัยจังหวัดสระบุรี
๑๑. สำนักงานพัฒนาสังคมและความมั่นคงของมนุษย์จังหวัดสระบุรี
๑๒. สำนักงานการท่องเที่ยวและกีฬาจังหวัดสระบุรี
๑๓. ที่ทำการปกครองจังหวัดสระบุรี
๑๔. สำนักงานพระพุทธศาสนาจังหวัดสระบุรี
๑๕. สำนักงานขนส่งจังหวัดสระบุรี
๑๖. สำนักงานสวัสดิการและคุ้มครองแรงงานจังหวัดสระบุรี
๑๗. สำนักงานสหกรณ์จังหวัดสระบุรี
๑๘. สำนักงานพลังงานจังหวัดสระบุรี
๑๙. สำนักงานโยธาธิการและผังเมืองจังหวัดสระบุรี
๒๐. สำนักงานวัฒนธรรมจังหวัดสระบุรี
๒๑. สำนักงานเกษตรจังหวัดสระบุรี
๒๒. สำนักงานประกันสังคมจังหวัดสระบุรี
๒๓. สำนักงานพาณิชย์จังหวัดสระบุรี
๒๔. สำนักงานอุตสาหกรรมจังหวัดสระบุรี
๒๕. สำนักงานการปฏิรูปที่ดินจังหวัดสระบุรี (ส.ป.ก.สระบุรี)
๒๖. สำนักงานสถิติจังหวัดสระบุรี
๒๗. สำนักงานจังหวัดสระบุรี
๒๘. สำนักงานประมงจังหวัดสระบุรี
๒๙. สำนักงานปศุสัตว์จังหวัดสระบุรี
๓๐. สำนักงานจัดหางานจังหวัดสระบุรี
๓๑. สำนักงานประชาสัมพันธ์จังหวัดสระบุรี
๓๒. สำนักงานสาธารณสุขจังหวัดสระบุรี
๓๓. สำนักงานคุมประพฤติจังหวัดสระบุรี