

ระบบปฏิทินการผลิตสินค้าเกษตรรายเดือนระดับจังหวัด

http://pcc.oae.go.th

ระบบปฏิทินการผลิตสินค้าเกษตรรายเดือนระดับจังหวัด

ข้อมูลปฏิทินผลผลิตสินค้าเกษตร รายเดือน ระดับจังหวัด

จัดเก็บข้อมูลโดย
สำนักงานเกษตรจังหวัด สำนักงานปศุสัตว์จังหวัด และประมงจังหวัด

ณ วันที่ 30 พฤศจิกายน 2566

จัดทำและวิเคราะห์โดย
สำนักงานเศรษฐกิจการเกษตร

! เพื่อบริหารความมั่นคงทางอาหารและโภชนาการในระดับพื้นที่เท่านั้น
มิใช่ข้อมูลเพื่อนำไปอ้างอิงในทางสถิติหรือทางเศรษฐกิจแต่อย่างใด

เข้าสู่หน้าหลัก

สถิติการเข้าชมทั้งหมด : **11K**
 สถิติการเข้าชมวันนี้ : **67**
*เริ่มนับตั้งแต่วันที่ 16 พ.ย. 2566

ระบบปฏิทินการผลิตสินค้าเกษตรรายเดือนระดับจังหวัด
เข้าสู่ระบบ

ข้อมูลภาพรวมสินค้าเกษตร

พืช
ปศุสัตว์
ประมง

ปี กลางเดือน ▼

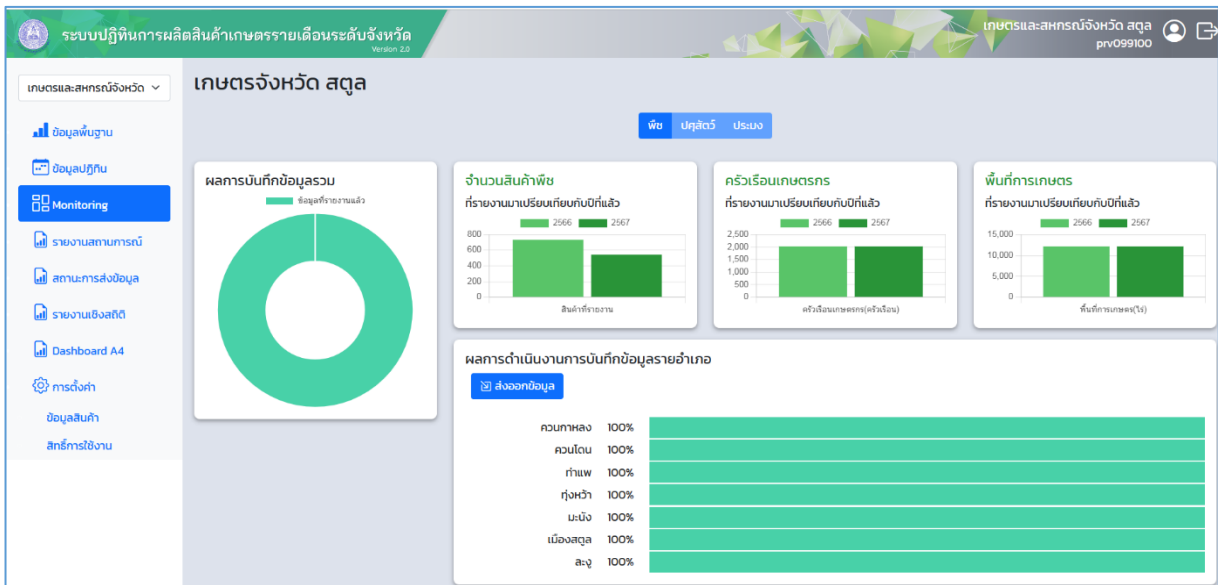
2566

▼ วิธีใช้แผนที่ ระดับอำเภอและตำบล

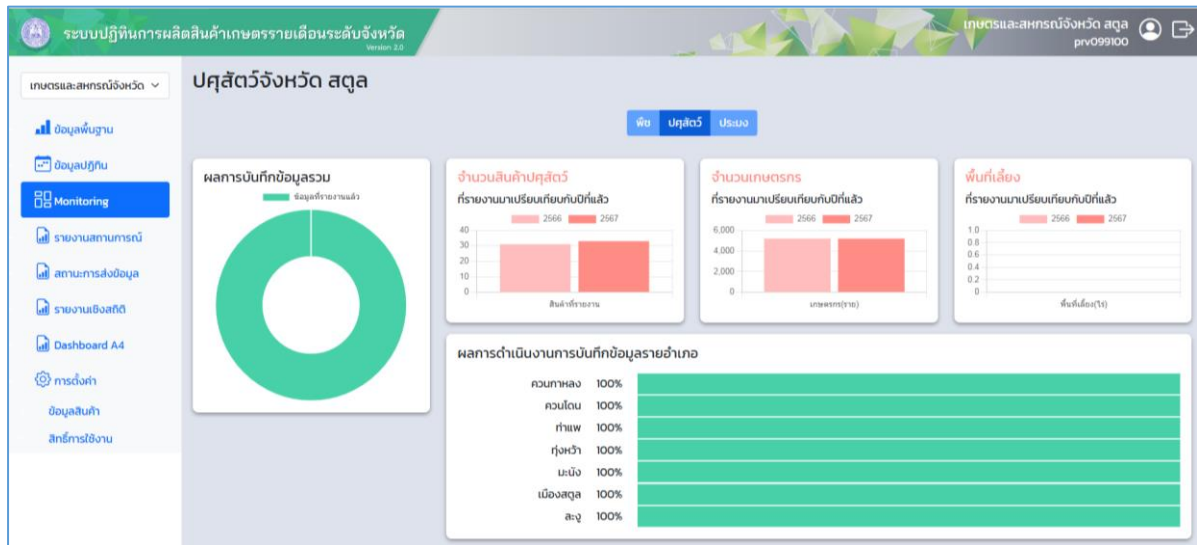
ปริมาณผลผลิต (ตัน)
จังหวัดสุทธ สิบคำข้าวนาปี 2566

จังหวัด	ผลผลิต (ตัน)	พื้นที่เก็บเกี่ยว (ไร่)	ผลผลิตต่อไร่ (กก.)
สุทธ	3,996.23	10,239.49	390.28
เมืองสุทธ	949.25	2,084.00	455.49
เกสร	124.00	276.00	449.23
ควบไซ	247.00	550.00	449.09
อสูง	270.00	600.00	450.00
บ้านควบ	308.25	658.00	465.47
ควบโกน	410.50	1,080.53	379.90
ควบโคน	96.50	253.94	380.00
ควบสอ	200.30	527.39	379.50
ชายชัย	113.70	299.21	380.00
ควบภทลง	112.00	260.00	430.77
ควบภทลง	10.00	21.00	476.19
ทุ่งปุย	102.00	239.00	426.73
ท่าแพ	956.34	2,376.96	402.51
เป-ระ	443.52	1,185.50	374.12
ท่าเรือ	64.00	160.00	400.00
ท่าแพ	337.54	760.46	440.96
สาคร	111.28	265.00	419.92
ทุ่งควา	1.00	3.00	333.33
รวม	3,996.23	10,239.49	390.28

ด้านพืชและแมลงเศรษฐกิจ



ด้านปศุสัตว์



ด้านประมง

