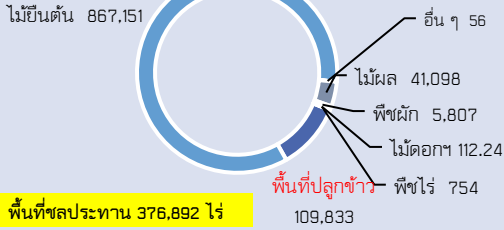


ข้อมูลประจำเดือน กันยายน 2565

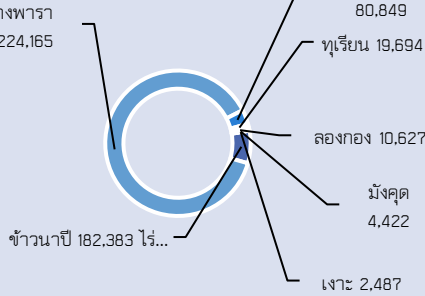
พื้นที่ทั้งหมดของจังหวัดสงขลา 4,621,180 ไร่
พื้นที่เกษตรกรรมรวม 2,412,475 ไร่



พื้นที่ชลประทาน 376,892 ไร่

ยางพารา 2,224,165

พืชเศรษฐกิจ (ไร่)



สัตว์เศรษฐกิจ

ไก่ จำนวนเกษตรกร	46,866 ฟาร์ม
จำนวน	5,293,280 ตัว
กึ่งทะเล จำนวนเกษตรกร	1,093 ราย
จำนวน	3,781 บ่อ
พื้นที่	13,083.40 ไร่

ปี 2564 ปริมาณน้ำฝน 2,390.70 มม.
จำนวนวันฝนตก 167 วัน

GPP มูลค่า 233,733 ล้านบาท ปี 2563

>นอกภาคเกษตร 205,242 ล้านบาท

>ภาคเกษตร 28,491 ล้านบาท

>จำนวนประชากร 1,663,000 คน 554,321ครัวเรือน

ครัวเรือนภาคการเกษตร 136,790 ครัวเรือน

เป็นแรงงานภาคเกษตร 258,087 คน

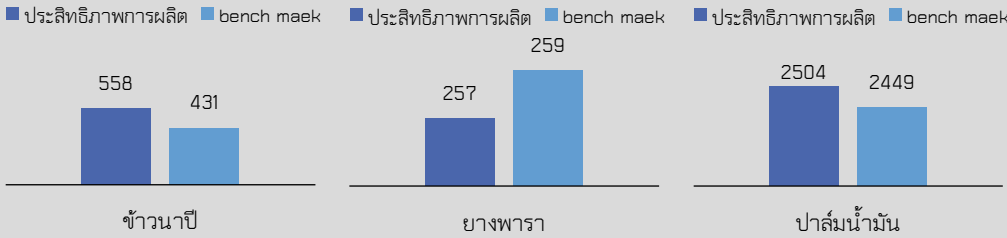
สินค้าเด่น/GI

ส้มโอพันธุ์ห่อมควนคลัง

ส้มโอพันธุ์ห่อมควนคลัง เป็นไม้ผลพื้นเมืองดั้งเดิมและปลูกเป็นการค้ากันแพร่หลายในพื้นที่ตำบลควนคลัง อำเภอหาดใหญ่ ส้มโอห่อมควนคลัง ลักษณะเด่น คือ เนื้อผลสีชมพูเข้มแดง นุ่มฉ่ำ รสชาติหวานอมเปรี้ยว กลิ่นหอม เนื้ออ่อนแกะออกจากเปลือกได้ง่าย ผลมีลักษณะทรงกลมสูง ขนาดค่อนข้างใหญ่ เปลือกผลค่อนข้างหนา **พื้นที่ปลูก 72.46 ไร่ พื้นที่ให้ผล ๗1.38 ไร่ ผลผลิต 237 ตัน เกษตรกร.51.ราย ออกมาช่วง ๖.เดือน.ค.ค.-พ.ย (ที่มา.สง.เกษตรอำเภอหาดใหญ่ ปี 2564)**

ส้มจุกจะนะ

ส้มจุกจะนะ เป็นไม้ผลพื้นเมืองดั้งเดิมและปลูกมากที่อำเภอจะนะ ลักษณะเด่น มีแบบเปลือกหนา ผิวหยาบมันวาว และแบบผิวบาง ผลดิบมีสีชมพู เมื่อสุกมีสีเขียวอมเหลืองหรือสีเขียวอมส้ม ผิวเปลือกอ่อน กลิ่นหอมจากต่อมใต้ผิวเปลือกเนื้อฉ่ำ นุ่ม รสชาติหวานอมเปรี้ยว **พื้นที่ปลูก 157 ไร่ พื้นที่ให้ผล 53 ไร่ ผลผลิต 4 ตัน เกษตรกร 57 ราย ออกมาช่วงเดือน ก.ค.-ส.ค. (ที่มา.สง.เกษตรอำเภอจะนะ ปี 2564)**



ประสิทธิภาพการผลิตสินค้าเกษตรด้านพืช (กก./ไร่)

ปริมาณสินค้าเกษตรที่ได้รับรองมาตรฐาน

เกษตรอินทรีย์ (ไร่)

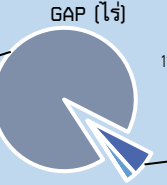
พืช(ปรับเปลี่ยน)
7 แปลง/26.5 ไร่



พืช(รับรองแล้ว)
4 แปลง/11.1 ไร่

GAP (ไร่)

พืช
1,972.5/
928 ราย



ปศุสัตว์ (แห่ง)
11 แห่ง/485 ฟาร์ม

ประมง 600
แปลง 2,337
ฟาร์ม

ภัยพิบัติด้านเกษตร (เดือน ก.ย.65)

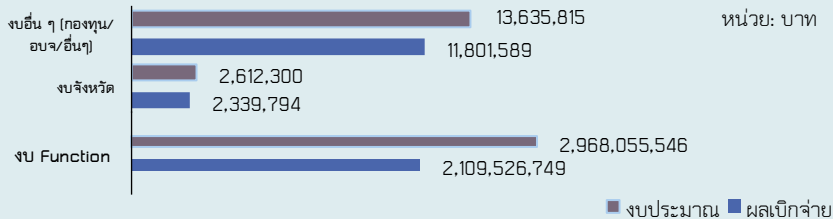
- ผลกระทบจากโรคราและแมลงศัตรูสำคัญ สถานการณ์ศัตรูพืชระบาด

- ยางพารา** -พบการระบาดของโรครากขาว/โรคใบร่วงฯ
1.แจ้งหมั่นสำรวจแปลงยางพารา สังเกตใบยางฯ มีอาการใบเหลืองซีด และร่วง ให้ใช้มีดบาดเปลือกทิ้ง ใช้สารเคมีป้องกันกำจัดเชื้อรา
2.หยุดกรีดยางขณะผลัดใบ ทาร่องบริเวณโคนต้น
- ปาล์มน้ำมัน**-พบการระบาดของด้วงแรด โรคลำต้นเน่า
-ใช้เชื้อราไตรโคเดอร์มา ทาบริเวณที่เกิดโรค
- ทุเรียน** -การระบาดของโรคเหี่ยวโกโก้ โรครากเน่า โคนเน่า ฟันสารฆ่าแมลง ให้ศัตรูธรรมชาติควบคุมเหี้ยไม่ให้ศัตรูโรครากเน่าโคนเน่า ให้หมั่นสำรวจสวนอยู่เสมอ ใช้เชื้อราไตรโคเดอร์มา หว่านในพื้นที่ที่โรคมีทรงพุ่มที่มีรากผอมอยู่ตัดลำต้นส่วนที่เป็นโรคเผาทิ้ง

สงขลา

Info graphic

ข้อมูลพื้นฐานจังหวัด



ปี 2565 มีงบประมาณเพื่อการพัฒนาการเกษตร รวม 2,984,303,660.35 บาท (ตัดยอดเดือน 30 ก.ย.65)

งบ Function Base 2,968,055,545.77 บาท ผลเบิกจ่าย 2,109,526,749.07 บาท ร้อยละ 71.07 มีการใช้จ่ายคือ
ด้านพืช:โครงการ 95 โครงการ เป้าหมาย 22 หน่วยงาน งบประมาณ 153,099,073.85 บาท ผลสำเร็จที่สำคัญ/กำลังดำเนินการ 95 โครงการ ผลเบิกจ่าย 117,294,651.00 บาท **ด้านปศุสัตว์:**โครงการ 34 โครงการ เป้าหมาย 6 หน่วยงาน 6,931,754.40 บาท ผลสำเร็จที่สำคัญ/กำลังดำเนินการ 34 โครงการ ผลเบิกจ่าย 57,094,945.73 บาท **ด้านประมง:**โครงการ 30 โครงการ เป้าหมาย 10 หน่วยงาน 23,965,058.00 บาท ผลสำเร็จที่สำคัญ/กำลังดำเนินการ 30 โครงการ ผลเบิกจ่าย 22,082,625.09 บาท **ด้านสหกรณ์:**โครงการ 25 โครงการ เป้าหมาย 5 หน่วยงาน 29,676,298.31 บาท ผลสำเร็จที่สำคัญ/กำลังดำเนินการ 25 โครงการ ผลเบิกจ่าย 28,567,499.29 บาท **ด้านชลประทาน:**โครงการ 16 โครงการ เป้าหมาย 7 หน่วยงาน 2,699,392,361.21 บาท ผลสำเร็จที่สำคัญ/กำลังดำเนินการ 16 โครงการ ผลเบิกจ่าย 1,884,486,757.96 บาท **ด้านอื่น ๆ -ไม่มี-**

งบพัฒนาจังหวัด 2,612,300.00 บาท ผลเบิกจ่าย 2,339,794.00 บาท ร้อยละ 89.57 มีการใช้จ่ายคือ
ด้านพืช:โครงการ 2 โครงการ เป้าหมาย 1 หน่วยงาน งบประมาณ 1,014,300.00 บาท ผลสำเร็จที่สำคัญ/กำลังดำเนินการ 1 โครงการ ผลเบิกจ่าย 749,794.00 บาท **ด้านปศุสัตว์:**โครงการ 1 โครงการ เป้าหมาย 1 หน่วยงาน 1,241,700.00 บาท ผลสำเร็จที่สำคัญ/ดำเนินการแล้วเสร็จ 1 โครงการ ผลเบิกจ่าย 1,233,700.00 บาท **ด้านประมง:**โครงการโครงการ เป้าหมาย หน่วยงาน.....บาท ผลสำเร็จที่สำคัญ/กำลังดำเนินการ.....โครงการ ผลเบิกจ่าย.....บาท **ด้านสหกรณ์:**โครงการ 1 โครงการ เป้าหมาย 1 หน่วยงาน 356,300.00 บาท ผลสำเร็จที่สำคัญ/ดำเนินการแล้วเสร็จ 1 โครงการ ผลเบิกจ่าย 356,300.00 บาท **ด้านชลประทาน:**โครงการ 1 โครงการ เป้าหมาย 1 หน่วยงาน 356,300.00 บาท ผลสำเร็จที่สำคัญ/กำลังดำเนินการ 1 โครงการ ผลเบิกจ่าย 356,300.00 บาท **ด้านอื่น ๆ -ไม่มี-**

งบจากแหล่งอื่น ๆ (กองทุน/อบจ./อื่นๆ) 13,635,814.58 บาท ผลเบิกจ่าย 11,801,588.63 บาท ร้อยละ 86.55 มีการใช้จ่ายคือ ด้านพืช:โครงการโครงการ เป้าหมาย.....หน่วยงาน งบประมาณ.....บาท ผลสำเร็จที่สำคัญ/กำลังดำเนินการ 5...โครงการ ผลเบิกจ่าย 11,801,588.63 บาท **ด้านพืช:**โครงการ.....โครงการ เป้าหมาย.....หน่วยงาน งบประมาณ.....บาท ผลสำเร็จที่สำคัญ/กำลังดำเนินการ 2 โครงการ ผลเบิกจ่าย 2,135,910.00 บาท **ด้านประมง:**โครงการ.....โครงการ เป้าหมาย.....หน่วยงาน งบประมาณ.....บาท ผลสำเร็จที่สำคัญ/กำลังดำเนินการ 2 โครงการ ผลเบิกจ่าย 1,345,204.63 บาท **ด้านชลประทาน:**โครงการโครงการ เป้าหมาย.....หน่วยงาน งบประมาณ 8,992,245.58 บาท ผลสำเร็จที่สำคัญ/กำลังดำเนินการ 1 โครงการ ผลเบิกจ่าย 8,320,423.00 บาท