



# สรุปผลการดำเนินงาน

## การประชาสัมพันธ์ ด้านการเกษตร

### จังหวัดสุโขทัย

เวทนีเรเวเนนี 1/2563

๑๐๐๗ 2562

ปีงบประมาณ

2562



# คำนำ

สรุปผลการดำเนินการประชาสัมพันธ์ด้านการเกษตรและสหกรณ์จังหวัดสุโขทัยฉบับนี้ ได้รวบรวมผลการดำเนินงานที่สำคัญด้านการเกษตรและสหกรณ์ในจังหวัดสุโขทัย ในรอบปีงบประมาณ 2562 ประกอบไปด้วย การจัดทำภาพข่าววิทยุ หนังสือพิมพ์ สื่อบุคคล facebook จัดทำเว็บไซต์เผยแพร่ข่าว ผลิตสื่อและโสตทัศนูปกรณ์ งานภาพนิ่ง การจัดนิทรรศการ สื่อสิ่งพิมพ์ ฯลฯ เพื่อเป็นการเสริมสร้างภาพลักษณ์ที่ดีของหน่วยงาน รวมทั้งนำเสนอผลการดำเนินงานในการขับเคลื่อนภาคการเกษตรต่อสาธารณะชน

ในการนี้ สำนักงานเกษตรและสหกรณ์จังหวัดสุโขทัย ขอขอบคุณหน่วยงานในสังกัดกระทรวงเกษตรและสหกรณ์ และหน่วยงานที่เกี่ยวข้อง ที่ให้ความร่วมมือในการดำเนินงานบรรลุผลสำเร็จด้วยดี

สำนักงานเกษตรและสหกรณ์จังหวัดสุโขทัย

ตุลาคม 2562

	หน้า
➔ การประชาสัมพันธ์ด้านการเกษตรและสหกรณ์จังหวัดสุโขทัย	1
➔ ประเภทสื่อประชาสัมพันธ์	
❖ หมวดสื่อสิ่งพิมพ์	2
❖ หมวดสื่อวิทยุ/โทรทัศน์	6
❖ หมวดสื่อบุคคล	7
❖ หมวดสื่อโสตทัศน	8
❖ หมวดกิจกรรม	17
❖ หมวดสื่อสมัยใหม่	20
➔ ภาคผนวก	
❖ ผลปฏิบัติงานด้านการประชาสัมพันธ์ รายเดือน	
❖ คำสั่งแต่งตั้งคณะทำงานประชาสัมพันธ์ ที่ 375/2555	
❖ คำสั่งแต่งตั้งคณะทำงานประชาสัมพันธ์ ที่ 418/2555 (เพิ่มเติม)	
❖ รายชื่อผู้รับผิดชอบงานประชาสัมพันธ์ด้านการเกษตรและสหกรณ์ จังหวัดสุโขทัย	
❖ แผนการประชาสัมพันธ์กระทรวงเกษตรและสหกรณ์	
➔ คณะผู้จัดทำ	

# การประชาสัมพันธ์ด้านการเกษตร

## ไ้ละสหกรณ์จังหวัดสุโขทัย

**น**ระทรวงเกษตรและสหกรณ์ ได้มีคำสั่งที่ ๓๗๕/๒๕๕๕ ลงวันที่ ๑๕ มิถุนายน ๒๕๕๕ เรื่อง แต่งตั้งคณะทำงานประชาสัมพันธ์การเกษตรและสหกรณ์ระดับจังหวัด และคำสั่งที่ ๔๑๘/๒๕๕๕ ลงวันที่ ๓ กรกฎาคม ๒๕๕๕ เรื่อง แต่งตั้งคณะทำงานประชาสัมพันธ์การเกษตรและสหกรณ์ ระดับจังหวัด (เพิ่มเติม) โดยมีเกษตรและสหกรณ์จังหวัด เป็นประธานกรรมการ และคำสั่งที่ ๑๘/๒๕๕๙ ลงวันที่ ๘ มกราคม ๒๕๕๙ เรื่องมอบอำนาจหน้าที่ให้เกษตรและสหกรณ์จังหวัด ปฏิบัติราชการ (ข้อ ๓) ทำหน้าที่เป็นโฆษกกระทรวงเกษตรและสหกรณ์ประจำจังหวัดและเป็นหัวหน้าศูนย์ข้อมูลด้านการเกษตรและสหกรณ์ของจังหวัด ที่รับผิดชอบ เชื่อมโยงข้อมูลในภาพรวมกับของจังหวัดและกระทรวงเกษตรและสหกรณ์ เพื่อให้การเผยแพร่ข้อมูลข่าวสารด้านการเกษตรของจังหวัดสุโขทัย มีความเป็นเอกภาพ มีข้อมูลที่หลากหลาย ครบถ้วนและทันต่อสถานการณ์จังหวัด จัดทำแผนประชาสัมพันธ์ ดำเนินการประชาสัมพันธ์ ตามแผนที่กำหนดเผยแพร่ข้อมูลทางวิชาการและเทคโนโลยีการเกษตร ข้อมูลด้านเศรษฐกิจ การเกษตรที่สำคัญ ตลอดจนประชาสัมพันธ์ เตือนภัยสถานการณ์ภัยธรรมชาติ สำนักงานเกษตรและสหกรณ์ จังหวัดสุโขทัยได้ดำเนินการ ประชาสัมพันธ์ด้านการเกษตรและสหกรณ์ ในพื้นที่จังหวัดสุโขทัย ผ่านทางสื่อต่างๆ ได้แก่ หนังสือพิมพ์ สถานีวิทยุกระจายเสียง เว็บไซต์ ป้ายประชาสัมพันธ์ข่าวก้าวเกษตร นิทรรศการ เป็นต้น



## ประเภทสื่อประชาสัมพันธ์

การประชาสัมพันธ์ด้านการเกษตรและสหกรณ์จังหวัดสุโขทัย ปีงบประมาณ 2562 ได้ดำเนินการประชาสัมพันธ์โดยแบ่งออกเป็น หมวดหมู่ ดังนี้

### หมวดสื่อสิ่งพิมพ์

#### - หนังสือพิมพ์รายวัน/รายสัปดาห์ /หนังสือพิมพ์ท้องถิ่น

- ➔ วันพระบิดาแห่งฝนหลวง จัดกิจกรรมในวันที่ 14 พฤศจิกายน 2561 จำนวน 2 สำนักพิมพ์ ได้แก่
  - หนังสือพิมพ์หลักเมือง ฉบับประจำวันที 1 ธันวาคม 2561
  - หนังสือพิมพ์เสียงชนบท ฉบับประจำวันที 1 ธันวาคม 2561

### วันพระบิดาแห่งฝนหลวง



## - จดหมายข่าว

➡ **ข่าวสารด้านการเกษตรและสหกรณ์จังหวัดสุโขทัย (ข่าวก้าวเกษตร)** สำนักงานเกษตรและสหกรณ์จังหวัดสุโขทัย ได้ดำเนินการประชาสัมพันธ์เชิงรุกตามนโยบายของรัฐบาลและกระทรวงฯ โดยได้จัดทำข่าวก้าวเกษตรจังหวัดสุโขทัย รายสัปดาห์ ตั้งแต่ เดือน กันยายน 2561 – ตุลาคม 2562 จำนวน 12 ฉบับ ซึ่งเนื้อหาประกอบไปด้วยกิจกรรมด้านการเกษตรจากหน่วยงานในสังกัดกระทรวงเกษตรและสหกรณ์ จังหวัดสุโขทัย ทั้งหมด 16 หน่วยงาน ตามวาระและโอกาสสำคัญ รวมทั้งเกิดความรู้ด้านการเกษตร เตือนภัยเกษตรและสถานการณ์สินค้าเกษตรเพื่อสื่อสารและประชาสัมพันธ์ให้ถึงประชาชนและเกษตรกรในท้องถิ่นให้ได้มากที่สุด โดยได้จัดส่งข่าวสารด้านการเกษตรและสหกรณ์จังหวัดสุโขทัย(ข่าวก้าวเกษตร) ผ่านสื่อออนไลน์ ดังนี้

### 1. Line

- กลุ่มตรวจราชการ เขต 17
- กลุ่ม moac\_scmd
- กลุ่มหัวหน้าส่วนราชการจังหวัดสุโขทัย (รุ่งอรุณแห่งความสุข)
- กลุ่มหัวหน้าหน่วยงานสังกัดกระทรวงเกษตรและสหกรณ์ จังหวัดสุโขทัย
- กลุ่มข่าวก้าวเกษตรสุโขทัย

### 2. สำนักงานประชาสัมพันธ์จังหวัดสุโขทัย

**จดหมายข่าว**  
**กิจกรรม/ข่าวสารด้านการเกษตรและสหกรณ์**



- แผ่นพับ / หนังสือองค์ความรู้

- ➔ โครงการเกษตรทฤษฎีใหม่ พิมพ์ 4 สี ขนาด A4 จำนวน 1,500 ฉบับ
- ➔ หนังสือนโยบายผู้ว่าฯเกษตรอินทรีย์วิถีสุโขทัย ขนาด ครึ่งA4 จำนวน 1,000 เล่ม
- ➔ หนังสือเกษตรอินทรีย์วิถีสุโขทัย ขนาด A 4 จำนวน 2,000 เล่ม

แผ่นพับ  
โครงการเกษตรทฤษฎีใหม่

**เกษตรทฤษฎีใหม่** ตามปรัชญาเศรษฐกิจพอเพียง

หลักการสำคัญของทฤษฎีใหม่

เกษตรทฤษฎีใหม่มีเป้าหมายสำคัญ 3 ประการ คือ 1. การเพิ่มผลผลิตทางการเกษตร 2. การสร้างรายได้แก่เกษตรกร 3. การอนุรักษ์สิ่งแวดล้อม

เกษตรทฤษฎีใหม่มี 3 ขั้นตอน

ขั้นที่ 1 เป็นการเตรียมพื้นที่ดินและปลูกพืช 30% ของพื้นที่

ขั้นที่ 2 เป็นการปลูกพืชและเลี้ยงสัตว์ 30% ของพื้นที่

ขั้นที่ 3 เป็นการสร้างบ้านและปลูกพืช 60% ของพื้นที่

เกษตรทฤษฎีใหม่มี 3 ขั้นตอน

ขั้นที่ 1 เป็นการเตรียมพื้นที่ดินและปลูกพืช 30% ของพื้นที่

ขั้นที่ 2 เป็นการปลูกพืชและเลี้ยงสัตว์ 30% ของพื้นที่

ขั้นที่ 3 เป็นการสร้างบ้านและปลูกพืช 60% ของพื้นที่

เกษตรทฤษฎีใหม่มี 3 ขั้นตอน

ขั้นที่ 1 เป็นการเตรียมพื้นที่ดินและปลูกพืช 30% ของพื้นที่

ขั้นที่ 2 เป็นการปลูกพืชและเลี้ยงสัตว์ 30% ของพื้นที่

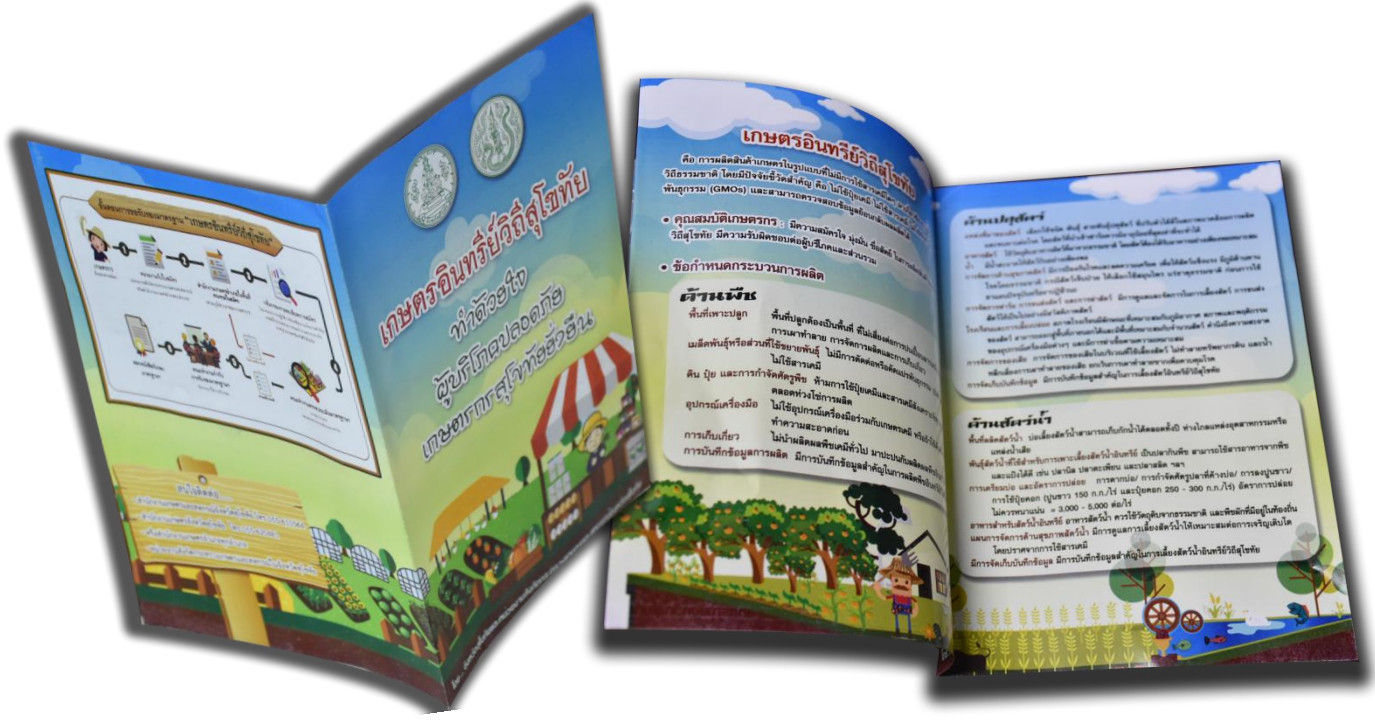
ขั้นที่ 3 เป็นการสร้างบ้านและปลูกพืช 60% ของพื้นที่

สำนักงานเกษตรและสหกรณ์จังหวัดสุโขทัย  
โทรศัพท์ ๐-๕๕๖๑-๐๕๖๔

## หนังสือ นโยบายผู้ว่าฯเกษตรอินทรีย์วิถีสุโขทัย



## เกษตรอินทรีย์วิถีสุโขทัย





## หมวดสื่อวิทยุ/โทรทัศน์

ใช้ช่องทางประชาสัมพันธ์ผ่านทางหอกระจายข่าวเทศบาลเมืองสุโขทัย สถานีวิทยุ อ.ส.ม.ท.สุโขทัย คลื่น 99.25 MHz และสถานีวิทยุกระจายเสียงแห่งประเทศไทย สุโขทัย (สถานีวิทยุสวท.)คลื่น FM 93.75 MHz

### - สปอตวิทยุ

➔ วันพระบิดาแห่งฝนหลวง จำนวน 10 ครั้ง เพื่อเผยแพร่เกียรติคุณและพระมหากรุณาธิคุณแห่งองค์พระบาทสมเด็จพระเจ้าอยู่หัวรัชกาลที่ 9

➔ งานมหกรรมสินค้าเกษตรปลอดภัยและของดีจังหวัดสุโขทัย จำนวน 10 ครั้ง เพื่อประชาสัมพันธ์เชิญชวนร่วมงานฯ



## หมวดสื่อบุคคล

- ➔ การตรวจเยี่ยม/พบปะพูดคุย จำนวน 8 ครั้ง ประกอบด้วย
  - โครงการเกษตรทฤษฎีใหม่, 5 ประสานฯ, ปราชญ์เกษตร จำนวน 8 ครั้ง
- ➔ อบรมเกษตรกร 20 ครั้ง ประกอบด้วย
  - มาตรการจำกัดการใช้สารเคมี (ไกลโฟเซต คลอร์ไพริฟอส พาราควอต) จำนวน 1 ครั้ง
  - โครงการฝึกอบรมเกษตรกร เกษตรทฤษฎีใหม่ฯ จำนวน 14 ครั้ง
  - อบรมการถ่ายทอดความรู้กระบวนการผลิตข้าวอินทรีย์ จำนวน 1 ครั้ง
  - อบรมโครงการเพิ่มประสิทธิภาพการขายสินค้าเกษตรบนตลาดสินค้าเกษตรออนไลน์ (DGTFarm .com) จำนวน 1 ครั้ง
  - อบรมศึกษาดูงานโครงการอันเนื่องมาจากพระราชดำริฯ จำนวน 1 ครั้ง
  - โครงการฝึกอบรมเกษตรกร โคก หนอง นา โมเดล จำนวน 1 ครั้ง
  - ฝึกอบรมเกษตรกรโครงการพัฒนาศูนย์เครือข่ายปราชญ์ชาวบ้าน จังหวัดสุโขทัย จำนวน 1 ครั้ง

ตรวจเยี่ยม/พบปะพูดคุย /อบรมเกษตรกร



## หมวดสื่อโสตทัศน

### - ป้ายประชาสัมพันธ์

- ➔ ป้ายถวายพระพรชัยมงคลสมเด็จพระเจ้าอยู่หัว รัชการที่ 10 ขนาด 1.94 x 3.53 เมตร จำนวน 1 ป้าย
- ➔ ป้ายประชาสัมพันธ์การจัดงาน พระบิดาแห่งฝนหลวง ขนาด 2.5 x 6.65 เมตร จำนวน 1 ป้าย
- ➔ โครงการร้านอาหารวัดฤทธิชัยปลอดภัยเลือกใช้สินค้า Q (Q Restaurant) ขนาด 0.8 x 1.2 เมตร จำนวน 2 ป้าย
  - ➔ กองทุนหมุนเวียน เพื่อการกู้ยืมแก่เกษตรกรและผู้ยากจน ขนาด 4 x 6 เมตร จำนวน 1 ป้าย
  - ➔ การรับสมัคร/ขึ้นทะเบียนเกษตรกร ตามประกาศจำกัดการใช้สารเคมี ๓ ชนิด จำนวน 12 ป้าย
    - ขนาด 2.6 x 7.2 เมตร จำนวน 1 ป้าย
    - ขนาด 2.5 x 6.65 เมตร จำนวน 1 ป้าย
    - ขนาด 1.2 x 3 เมตร จำนวน 10 ป้าย

### - บอร์ดประชาสัมพันธ์

- งาน/โครงการสำคัญของกระทรวงเกษตรฯที่ดำเนินการในพื้นที่จังหวัดสุโขทัย/ข่าวสารนำรู้ด้านการเกษตร
- ➔ โครงการสานพลังประชารัฐเพื่อสนับสนุนการปลูกข้าวโพดหลังฤดูการทำนา (แผนที่การจัดการข้าวโพด ๑๒๐ วัน) ขนาด 1.1 x 1.9 เมตร จำนวน 1 ป้าย
  - ➔ โครงการสำคัญของกระทรวงเกษตรฯ
 

➤ เดือน ตุลาคม 2561	จำนวน 18 ฉบับ
➤ เดือน พฤศจิกายน 2561	จำนวน 21 ฉบับ
➤ เดือน ธันวาคม 2561	จำนวน 25 ฉบับ
➤ เดือน มกราคม 2562	จำนวน 22 ฉบับ
➤ เดือน กุมภาพันธ์ 2562	จำนวน 16 ฉบับ
➤ เดือน มีนาคม 2562	จำนวน 18 ฉบับ
➤ เดือน เมษายน 2562	จำนวน 20 ฉบับ
➤ เดือน พฤษภาคม 2562	จำนวน 24 ฉบับ
➤ เดือน มิถุนายน 2562	จำนวน 25 ฉบับ
➤ เดือน กรกฎาคม 2562	จำนวน 17 ฉบับ
➤ เดือน สิงหาคม 2562	จำนวน 15 ฉบับ
➤ เดือน กันยายน 2562	จำนวน 14 ฉบับ

## - คลิป VDO

- ➔ ประชาสัมพันธ์วันจัดงานฝนหลวง
- ➔ งานมหกรรมสินค้าเกษตรปลอดภัยและของดีจังหวัดสุโขทัย
- ➔ ประชาสัมพันธ์ รับสมัคร ประชาชนเกษตร
- ➔ นำเสนอประชาชนเกษตร (นายสุทิน ทองเอม) เข้ารับการพิจารณาประชาชนระดับประเทศ
- ➔ เตรียมรับสถานการณ์ภัยแล้ง

ประชาสัมพันธ์ผ่านช่องทาง

1. Facebook สำนักงานเกษตรและสหกรณ์
2. สถานีวิทยุ อ.ส.ม.ท.สุโขทัย คลื่น 99.25 MHz
3. สถานีวิทยุกระจายเสียงแห่งประเทศไทย สุโขทัย (สถานีวิทยุ สวท.) คลื่น FM 93.75 MHz

## - สื่อ อื่นๆ

➔ โครงการร้านอาหารวัตถุดิบปลอดภัยเลือกใช้สินค้า Q (Q Restaurant) กลุ่มประชาสัมพันธ์ จำนวน 108 กล้อง

➔ โครงการ 5 ประสานสืบสานเกษตรทฤษฎีใหม่ถวายเป็นหลวงรัชการที่ 9 (ถุงผ้าประชาสัมพันธ์) ขนาด ขนาด 12 x 14 x 3 นิ้ว จำนวน 1,332 ใบ

➔ โครงการตลาดเกษตรกรจังหวัดสุโขทัย (ถุงผ้าประชาสัมพันธ์) ขนาด 16 x 14 x 5 นิ้ว จำนวน 250 ใบ

**ป้ายถวายพระพรชัยมงคลสมเด็จพระเจ้าอยู่หัว รัชการที่ 10**  
 ➤ สถานที่ติดตั้ง : บริเวณหน้าสำนักงานเกษตรและสหกรณ์จังหวัดสุโขทัย



**ป้ายประชาสัมพันธ์การจัดงาน พระบิดาแห่งฝนหลวง**  
 ➤ สถานที่ติดตั้ง : ด้านหน้าอาคารสำนักงานพาณิชย์จังหวัดสุโขทัย



# ป้ายโครงการร้านอาหารวัตถุดิบปลอดภัยเลือกใช้สินค้า Q (Q Restaurant)

➤ สถานที่ติดตั้ง : ออกหน่วยบริการเคลื่อนที่/จัดนิทรรศการ

**แพ็คเกจสินค้าเกษตร**  
ที่สี **+ ครัวและออร์แกนิกจากแดนดิน**  
เท่านั้นค่ะ

**เครื่องหมาย Q คือ ?**  
"เครื่องหมายรับรองมาตรฐานสินค้าเกษตรและอาหาร  
ใช้ผลิตภัณฑ์จากธรรมชาติได้รับการรับรองมาตรฐานคุณภาพและปลอดภัย"

**เครื่องหมาย Q มี 2 แบบ คือ**

- เครื่องหมายรับรองมาตรฐานสินค้าเกษตรและอาหารที่เป็นออร์แกนิกหรือผลิตภัณฑ์จากธรรมชาติ
- เครื่องหมายรับรองมาตรฐานทั่วไปเป็นออร์แกนิกหรือผลิตภัณฑ์จากธรรมชาติ

**สินค้า Q ดีอย่างไร ?**

- มีฉลากเป็นสัญลักษณ์มาตรฐานสินค้าเกษตรและอาหาร
- มีฉลากเป็นภาพกราฟิกมาตรฐานสินค้าเกษตรและอาหาร
- ไม่มีการปนเปื้อนสารเคมีอันตรายในกระบวนการผลิต
- ผ่านการรับรอง อธิบดีสำนักงานมาตรฐานสินค้าเกษตรและอาหารแห่งชาติ
- ไม่มีการปนเปื้อนสารเคมีอันตรายในกระบวนการผลิต

**คุณภาพ ปลอดภัย ได้มาตรฐาน ผ่านการรับรอง**

รับรองโดย กระทรวงเกษตรและสหกรณ์

สำนักงานเกษตรและสหกรณ์จังหวัดสุโขทัย ร่วมกับสำนักงานมาตรฐานสินค้าเกษตรและอาหารแห่งชาติ (มกอช.)

**ร้านอาหารวัตถุดิบปลอดภัยเลือกใช้สินค้า Q จังหวัดสุโขทัย**

กระทรวงเกษตรและสหกรณ์ มีนโยบายส่งเสริมเกษตรกรไทยให้ผลิตและจำหน่ายสินค้าเกษตรและอาหารคุณภาพดี ปลอดภัย และมาตรฐานสูง เพื่อสร้างความเชื่อมั่นและยกระดับมาตรฐานสินค้าเกษตรและอาหารให้ทัดเทียมกับสินค้า Q (มาตรฐาน) ทั่วโลก โดยกระทรวงเกษตรและสหกรณ์ได้ร่วมกับสำนักงานมาตรฐานสินค้าเกษตรและอาหารแห่งชาติ (มกอช.) ในการส่งเสริมและรับรองมาตรฐานสินค้าเกษตรและอาหารให้มีความปลอดภัย 100% โดยใช้สัญลักษณ์มาตรฐานสินค้าเกษตรและอาหาร (Q) เป็นเครื่องหมายรับรองคุณภาพมาตรฐานสินค้าเกษตรและอาหารที่ปลอดภัยและได้รับการรับรอง (มกอช. 2554 - 2561) รวมแล้วมีจำนวน 18 สาขา ดังนี้

**ร้านอาหาร ในภาคเหนือ**

- ร้านอาหารสุโขทัย**  
ร้านสุโขทัย 1 สาขา (สุโขทัย) 054-2354-2561
- ร้านอาหารในภาคตะวันออกเฉียงเหนือ**
- ร้านอาหารในภาคกลาง**
- ร้านอาหารในภาคตะวันออก**
- ร้านอาหารในภาคใต้**

**ร้านอาหารในจังหวัดสุโขทัย**

- ร้านสุโขทัย**  
054-2354-2561
- ร้านสุโขทัย 2**  
054-2354-2561
- ร้านสุโขทัย 3**  
054-2354-2561
- ร้านสุโขทัย 4**  
054-2354-2561
- ร้านสุโขทัย 5**  
054-2354-2561
- ร้านสุโขทัย 6**  
054-2354-2561
- ร้านสุโขทัย 7**  
054-2354-2561
- ร้านสุโขทัย 8**  
054-2354-2561
- ร้านสุโขทัย 9**  
054-2354-2561
- ร้านสุโขทัย 10**  
054-2354-2561
- ร้านสุโขทัย 11**  
054-2354-2561
- ร้านสุโขทัย 12**  
054-2354-2561
- ร้านสุโขทัย 13**  
054-2354-2561
- ร้านสุโขทัย 14**  
054-2354-2561
- ร้านสุโขทัย 15**  
054-2354-2561
- ร้านสุโขทัย 16**  
054-2354-2561
- ร้านสุโขทัย 17**  
054-2354-2561
- ร้านสุโขทัย 18**  
054-2354-2561

สำนักงานเกษตรและสหกรณ์จังหวัดสุโขทัย ร่วมกับ สำนักงานมาตรฐานสินค้าเกษตรและอาหารแห่งชาติ (มกอช.)



**ป้ายกองทุนหมุนเวียน เพื่อการกู้ยืมแก่เกษตรกรและผู้ยากจน**  
 > สถานที่ติดตั้ง : สีแยกบ้านสวน

**ช่วยได้** กองทุนหมุนเวียน  
 เพื่อการกู้ยืมแก่เกษตรกรและผู้ยากจน

**เกษตรกรที่เดือดร้อน มีหนี้สินเกี่ยวกับที่ดิน**

**การให้ความช่วยเหลือ**

- ชำระหนี้ตามสัญญากู้ยืมเงิน
- ใ้ก่อนที่ดินคืนจากขายฝากหรือจำนอง
- ชื้อที่ดินคืนจากการเสียสิทธิจำนองขายฝาก จากการกู้ยืม

**ติดต่อขอรับความช่วยเหลือโดยตรงได้ที่**

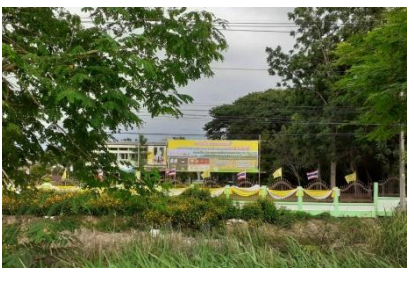
- ที่ว่าการอำเภอ (ตามภูมิสำเนา)
- สำนักงานเกษตรอำเภอ (ตามภูมิสำเนา)
- รกส.สาขาใกล้เคียง
- สำนักงานเกษตรและสหกรณ์จังหวัดสุโขทัย ศาลากลางจังหวัด ชั้น 4 โทร. 0-5561-0564

โดย... สำนักงานเกษตรและสหกรณ์จังหวัดสุโขทัย โทร. 0-5561-0564 E-mail : paco\_sti@opsmaoc.go.th



## ป้ายการรับสมัคร/ขึ้นทะเบียนเกษตรกร ตามประกาศจำกัดการใช้สารเคมี 3 ชนิด

- สถานที่ติดตั้ง : ด้านหน้าอาคารสำนักงานพาณิชย์จังหวัดสุโขทัย ด้านหน้าสำนักงานเกษตรจังหวัด และบริเวณสำนักงานเกษตรอำเภอทั้ง 9 อำเภอ ในจังหวัดสุโขทัย





**บอร์ดประชาสัมพันธ์**

➤ สถานที่ติดตั้ง : ห้องประชุมสำนักงานเกษตรและสหกรณ์จังหวัดสุโขทัย



**บอร์ดประชาสัมพันธ์**

➤ สถานที่ติดตั้ง : ด้านหน้าสำนักงานเกษตรและสหกรณ์จังหวัดสุโขทัย



## ไฟล์คลิป VDO

- ➡ ประชาสัมพันธ์วันจัดงานฝนหลวง
- ➡ งานมหกรรมสินค้าเกษตรปลอดภัยและของดีจังหวัดสุโขทัย
- ➡ ประชาสัมพันธ์ รับสมัคร ประชาชนเกษตรกร
- ➡ นำเสนอประชาชนเกษตรกร (นายสุทิน ทองเอม) เข้ารับการพิจารณาประชาชนระดับประเทศ
- ➡ เตรียมรับสถานการณ์ภัยแล้ง



QR-code สรุปผลการดำเนินงานประชาสัมพันธ์ ประจำปี 62 (ไฟล์คลิปประชาสัมพันธ์)

**กล่องประชาสัมพันธ์**  
**โครงการร้านอาหารวัตถุดิบปลอดภัยเลือกใช้สินค้า Q (Q Restaurant)**



**ถุงผ้าประชาสัมพันธ์**  
**โครงการ 5 ประสานสืบสานเกษตรทฤษฎีใหม่ฯ**

**ถุงผ้าประชาสัมพันธ์**  
**โครงการตลาดเกษตรกรจังหวัดสุโขทัย**

## หมวดกิจกรรม

### - นิทรรศการ

#### ➔ วันพระบิดาแห่งฝนหลวง จำนวน 1 ครั้ง

- วันที่ 14 พ.ย. 62 ณ หอประชุมวรวงศ์กลาง สถาบันการพลศึกษาวิทยาเขตสุโขทัย  
ต.บ้านกล้วย อ.เมืองสุโขทัย จ.สุโขทัย

#### ➔ ให้บริการออกหน่วยเคลื่อนที่ จำนวน 19 ครั้ง ในพื้นที่ 9 อำเภอ ตามโครงการ

##### ➤ โครงการหน่วยบำบัดทุกข์ บำรุงสุข สร้างรอยยิ้มให้ประชาชน จำนวน 12 ครั้ง

- วันที่ 18 ต.ค. 61 ณ โรงเรียนบ้านวังไทร ต.วังตะคล้อ อ.บ้านด่านลานหอย จ.สุโขทัย
- วันที่ 13 พ.ย. 61 ณ วัดคู้ยง ต.โกรนอก อ.กงไกรลาศ จ.สุโขทัย
- วันที่ 20 ธ.ค. 61 ณ องค์การบริหารส่วนตำบลนาขุนไกร ต.นาขุนไกร อ.ศรีสำโรง จ.สุโขทัย
- วันที่ 24 ม.ค. 62 ณ วัดกลางบ้านขวาง ต.บ้านกล้วย อ.เมืองสุโขทัย จ.สุโขทัย
- วันที่ 26 ก.พ. 62 ณ โรงเรียนบ้านสุเม่น ต.แม่สิน อ.ศรีสำโรง จ.สุโขทัย
- วันที่ 21 มี.ค. 62 ณ วัดคลองพระรอด ต.ในเมือง อ.สวรรคโลก จ.สุโขทัย
- วันที่ 25 เม.ย. 62 ณ ที่ว่าการอำเภอคีรีมาศ ต.โตนด อ.คีรีมาศ จ.สุโขทัย
- วันที่ 28 พ.ย. 62 ณ โรงเรียนศรีนคร ต.ศรีนคร อ.ศรีนคร จ.สุโขทัย
- วันที่ 20 มิ.ย. 62 ณ โรงเรียนบ้านสามหลัง (ประชาสรรค์) ต.เขาแก้วศรีสมบูรณ์

อ.ทุ่งเสลี่ยม จ.สุโขทัย

- วันที่ 23 ก.ค. 62 ณ วัดคลองพระรอด ต.ในเมือง อ.สวรรคโลก จ.สุโขทัย
- วันที่ 22 ส.ค. 62 ณ โรงเรียนบ้านวังลึก ต.วังลึก อ.บ้านด่านลานหอย จ.สุโขทัย
- วันที่ 11 ก.ย. 62 ณ วัดกงไกรลาศ ต.กง อ.กงไกรลาศ จ.สุโขทัย

##### ➤ โครงการคลินิกเกษตรเคลื่อนที่ จำนวน 3 ครั้ง

- วันที่ 26 ก.พ. 62 ณ ที่ว่าการอำเภอคีรีมาศ ต.โตนด อ.คีรีมาศ จ.สุโขทัย
- วันที่ 13 มี.ค. 62 ณ วัดราชพฤกษ์ ม.8 ต.บ้านหลุม อ.เมืองสุโขทัย จ.สุโขทัย
- วันที่ 31 ก.ค. 62 ณ วิทยาลัยเกษตรและเทคโนโลยีสุโขทัย ต.ย่านยาว อ.สวรรคโลก

จ.สุโขทัย

##### ➤ งานวันถ่ายทอดเทคโนโลยี (Field Day) จำนวน 3 ครั้ง

- วันที่ 21 ก.พ. 62 ณ ศูนย์เรียนรู้การเพิ่มประสิทธิภาพการผลิตสินค้าเกษตรอำเภอคีรีมาศ  
ต.สามพวง อ.คีรีมาศ จ.สุโขทัย

- วันที่ 15 พ.ค. 62 ณ ศูนย์เรียนรู้การเพิ่มประสิทธิภาพการผลิตสินค้าเกษตรเครือข่ายตำบล  
ป่าแฝก ต.ป่าแฝก อ.กงไกรลาศ จ.สุโขทัย

- วันที่ 12 มิ.ย. 62 ณ ศูนย์กิจกรรมธรรมชาติบ้านวังไทร (ศพก.เครือข่าย) ต.วังตะคร้อ  
อ.บ้านด่านลานหอย จ.สุโขทัย

นิทรรศการวันพระบิดาแห่งฝนหลวง



ให้บริการออกหน่วยเคลื่อนที่

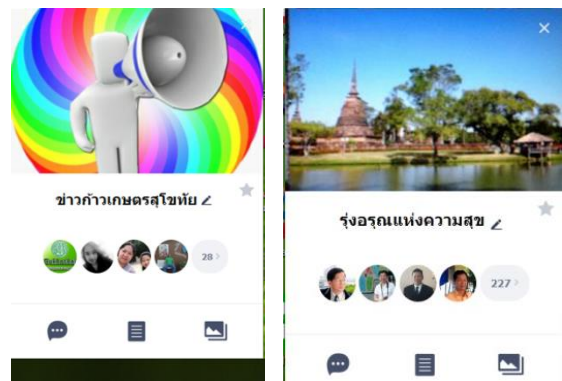


# หมวดสื่อสมัยใหม่

## - Website/ Facebook / Line

- ➔ [www.moac-info.net/Sukhothai](http://www.moac-info.net/Sukhothai)  
หัวข้อ : เรื่องน่ารู้, ข่าวน่ารู้, เติมน้ำยการเกษตร
- ➔ [www.opsmoac.go.th/sukhothai-home](http://www.opsmoac.go.th/sukhothai-home)  
หัวข้อ : ข่าวประชาสัมพันธ์, ภาพกิจกรรม
- ➔ facebook : สำนักงานเกษตรและสหกรณ์จังหวัดสุโขทัย
- ➔ Line : กลุ่มรุ่งอรุณแห่งความสุข, กลุ่มข่าวก้าวเกษตรและสหกรณ์, กลุ่มตรวจเขต 17, สำนักงานเกษตรและสหกรณ์จังหวัดสุโขทัย

**Website/ Facebook / Line**



ภาคผนวก







## ภาคผนวก

- ❖ ผลปฏิบัติงานด้านการประชาสัมพันธ์ รายเดือน
- ❖ คำสั่งแต่งตั้งคณะกรรมการประชาสัมพันธ์ ที่ 375/2555
- ❖ คำสั่งแต่งตั้งคณะกรรมการประชาสัมพันธ์ ที่ 418/2555 (เพิ่มเติม)
- ❖ รายชื่อผู้รับผิดชอบงานประชาสัมพันธ์ด้านการเกษตรและสหกรณ์ จังหวัดสุโขทัย
- ❖ แผนการประชาสัมพันธ์กระทรวงเกษตรและสหกรณ์



คำสั่งกระทรวงเกษตรและสหกรณ์  
ที่ ๗๗/๕ ๒๕๕๕

เรื่อง แต่งตั้งคณะกรรมการประชาสัมพันธ์การเกษตรและสหกรณ์ระดับจังหวัด

ด้วยกระทรวงเกษตรและสหกรณ์ในฐานะที่เป็นหน่วยงานหลักรับผิดชอบงานด้านการเกษตรและสหกรณ์ของประเทศ และเป็นแหล่งรวบรวมความรู้ด้านการเกษตรและสหกรณ์ทุกสาขา ประกอบกับมีหน่วยงานในสังกัดที่รับผิดชอบภารกิจที่หลากหลายแตกต่างกันทั้งในส่วนกลางและส่วนภูมิภาคจำนวนมาก การเผยแพร่ประชาสัมพันธ์ข้อมูลข่าวสารเกี่ยวกับนโยบาย แผนงาน/โครงการ การดำเนินงาน ตลอดจนกิจกรรมสำคัญต่างๆ ของกระทรวงเกษตรและสหกรณ์ไปสู่กลุ่มบุคคลที่มีความหลากหลายและมีพื้นฐานการรับรู้ข้อมูลข่าวสารที่แตกต่างกัน ยังไม่เพียงพอและเหมาะสม เห็นสมควรให้มีนโยบายพัฒนารูปแบบการประชาสัมพันธ์ โดยการเชื่อมโยงและบูรณาการการทำงานด้านประชาสัมพันธ์ระหว่างส่วนกลางกับส่วนภูมิภาคเข้าด้วยกัน เพื่อสร้างพลังในการสื่อสารและการประชาสัมพันธ์ของกระทรวงเกษตรและสหกรณ์ให้แพร่หลาย ได้อย่างมีประสิทธิภาพและบรรลุตามวัตถุประสงค์ อาศัยอำนาจตามมาตรา ๒๑ แห่งพระราชบัญญัติระเบียบบริหารราชการแผ่นดิน พ.ศ. ๒๕๓๔ และที่แก้ไขเพิ่มเติม จึงแต่งตั้งคณะกรรมการประชาสัมพันธ์การเกษตรและสหกรณ์ระดับจังหวัด ประกอบด้วย

- |  |                            |
|--|----------------------------|
| ๑. ผู้ตรวจราชการกระทรวงเกษตรและสหกรณ์ เขต ๑-๑๘<br>(จังหวัดที่รับผิดชอบ)      | ที่ปรึกษาคณะกรรมการ        |
| ๒. เกษตรและสหกรณ์จังหวัด   | ประธานคณะกรรมการ           |
| ๓. หัวหน้าส่วนราชการระดับจังหวัดทุกหน่วยงาน<br>ในสังกัดกระทรวงเกษตรและสหกรณ์ | คณะกรรมการ                 |
| ๔. หัวหน้ากลุ่มสารสนเทศการเกษตร<br>สำนักงานเกษตรและสหกรณ์จังหวัด             | คณะกรรมการ<br>และเลขานุการ |

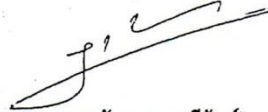
ให้คณะกรรมการดังกล่าวมีอำนาจหน้าที่ ดังนี้

- ๑) กำกับ ดูแล และบูรณาการการดำเนินงานประชาสัมพันธ์ของหน่วยงานในสังกัดกระทรวงระดับจังหวัด ตลอดจนขับเคลื่อนงานประชาสัมพันธ์การเกษตรในภาพรวมของจังหวัดให้เกิดความรวดเร็ว ถูกต้อง และทันเหตุการณ์
- ๒) จัดทำแผนปฏิบัติงานประชาสัมพันธ์ในระดับจังหวัดให้สอดคล้องกับยุทธศาสตร์การประชาสัมพันธ์ของกระทรวงเกษตรและสหกรณ์
- ๓) ดำเนินการประชาสัมพันธ์เชิงรุกตามนโยบายของรัฐบาลและกระทรวง เพื่อสื่อสารและประชาสัมพันธ์ให้เข้าถึงประชาชนและเกษตรกรในท้องถิ่นให้ได้มากที่สุด
- ๔) เปิดช่องทางรับเรื่องร้องเรียนให้แก่เกษตรกร ประชาชน สื่อมวลชน และผู้เกี่ยวข้องกับภาคการเกษตร ได้มีโอกาสแจ้งปัญหาหรือการได้รับผลกระทบในภาคเกษตร
- ๕) แต่งตั้งโฆษกและรองโฆษกเกษตรและสหกรณ์ระดับจังหวัด
- ๖) ติดตามและประเมินผลการประชาสัมพันธ์อย่างต่อเนื่อง

/๗) รายงานผล...

- ๗) รายงานผลการดำเนินงานประชาสัมพันธ์ต่อคณะกรรมการประชาสัมพันธ์การเกษตรและสหกรณ์
  - ๘) ปฏิบัติงานอื่นๆ ตามที่คณะกรรมการประชาสัมพันธ์การเกษตรและสหกรณ์มอบหมาย
- ทั้งนี้ ตั้งแต่บัดนี้เป็นต้นไป

สั่ง ณ วันที่ ๑๕ มิถุนายน พ.ศ. ๒๕๕๕



(นางสาวสุพัตรา อนสินวัฒน์)  
ปลัดกระทรวงเกษตรและสหกรณ์



คำสั่งกระทรวงเกษตรและสหกรณ์  
ที่ ๒๖๗ / ๒๕๕๕

เรื่อง แต่งตั้งคณะกรรมการประชาสัมพันธ์การเกษตรและสหกรณ์ระดับจังหวัด (เพิ่มเติม)

ตามคำสั่งกระทรวงเกษตรและสหกรณ์ ที่ ๓๗๕/๒๕๕๕ ลงวันที่ ๑๕ มิถุนายน ๒๕๕๕ ได้แต่งตั้ง  
คณะกรรมการประชาสัมพันธ์การเกษตรและสหกรณ์ระดับจังหวัด ไปแล้ว นั้น

เนื่องจากการจัดทำแผนปฏิบัติงานประชาสัมพันธ์ด้านการเกษตรในระดับจังหวัด จำเป็นต้อง  
บูรณาการการทำงานของทุกส่วนราชการในสังกัดกระทรวงเกษตรและสหกรณ์ในระดับจังหวัด ดังนั้น เพื่อให้การ  
ปฏิบัติหน้าที่ของคณะกรรมการดังกล่าวเป็นไปด้วยความเรียบร้อยและมีประสิทธิภาพยิ่งขึ้น อาศัยอำนาจตามมาตรา ๒๑  
แห่งพระราชบัญญัติระเบียบบริหารราชการแผ่นดิน พ.ศ.๒๕๓๔ และที่แก้ไขเพิ่มเติม จึงแต่งตั้งคณะกรรมการ  
ประชาสัมพันธ์การเกษตรและสหกรณ์ระดับจังหวัด (เพิ่มเติม) ดังนี้

๑. หัวหน้าหน่วยงานรัฐวิสาหกิจและองค์การมหาชน คณะกรรมการ  
ภายใต้การกำกับดูแลของกระทรวงเกษตรและสหกรณ์ ซึ่งมีที่ตั้งในพื้นที่จังหวัด

ทั้งนี้ ตั้งแต่บัดนี้เป็นต้นไป

สั่ง ณ วันที่ ๗ กรกฎาคม พ.ศ. ๒๕๕๕

(นางสาวสุหัตรา อนันวัฒนะ)  
ปลัดกระทรวงเกษตรและสหกรณ์

ทำเนียบเจ้าหน้าที่ผู้ประสานงาน

การประชาสัมพันธ์ด้านการเกษตรและสหกรณ์ในจังหวัดสุโขทัย

ข้อมูล ณ วันที่ 23 มกราคม 2562 เวลา 14.00 น.

ที่	ชื่อ/เว็บไซต์ หน่วยงาน	ชื่อ - สกุล	ตำแหน่ง	ช่องทางการติดต่อ				
				โทรศัพท์	โทรสาร	มือถือ	E-mail	ID Line
1	สนง.เกษตรและสหกรณ์จังหวัดสุโขทัย www.sukho.info www.moac-info.net/sukhothai www.opsmoac.go.th/sukhothai-home	นายชัยวุฒิ พุดหนอง	เจ้าหน้าที่วิเคราะห์นโยบายและแผน	0 5561 0564	0 5561 0689	08 3319 9032	paco_sti@opsmoac.go.th	porchaiwut
2	สนง.เกษตรจังหวัดสุโขทัย	น.ส.จางณี นครกันต์	นักวิชาการส่งเสริมการเกษตรชำนาญการ	0 5562 0481 ต่อ 104	0 5565 1122	08 6443 2656	kookkaai@gmail.com	kookai_na22
3	สนง.ปศุสัตว์จังหวัดสุโขทัย	นายประจักษ์ ธรรมราช นายณรงค์ปกรณ์ จีระภัทรโคติน	เจ้าพนักงานสัตวบาล เจ้าหน้าที่ระบบงานคอมพิวเตอร์	05 5699 4278	0 5569 9428	09 3280 3343	pvlo_skt@dld.go.th	prajukthamarat ABITz666
4	สนง.ปฏิบัติจังหวัดสุโขทัย	นายสุรเทพ สาทกร	เจ้าหน้าที่ปฏิบัติงาน	0 5561 1038	0 5561 1957	08 5617 4455	sukhothai@atro.go.th	benzberly
5	สนง.สหกรณ์จังหวัดสุโขทัย	น.ส.มัทธนา เพ็ชรเอี่ยม	เจ้าพนักงานธุรการ	0 5561 1777	0 5561 1777ต่อ 20	08 7318 7073	mattana_pet@cpd.go.th	bellair285
6	สนง.ประมงจังหวัดสุโขทัย	นายยศ ศรีมี นายบุญรัฐ อินทรทัศน์	เจ้าพนักงานประมงปฏิบัติงาน นักวิชาการประมง	0 5561 1556	0 5561 1220	08 6212 9203	fpo-sukhothai@dof.in.th	bniau2524 ohhao1209

ที่	ชื่อ/เว็บไซต์ หน่วยงาน	ชื่อ - สกุล	ตำแหน่ง	ช่องทางกาติดต่อ				
				โทรศัพท์	โทรสาร	มือถือ	E-mail	ID Line
7	โครงการชลประทานสุโขทัย	นายสุทธิชัย ไพรสันต์	นายช่างชลประทานอาวุโส	0 5561 1112	0 5561 0519	08 1887 6657	rid_stk@gmail.com	
8	โครงการส่งน้ำและบำรุงรักษาสุโขทัย	นายประมวล สาก้า	วิศวกรชลประทานชำนาญการ	0 5564 1799	0 5564 1927	08 1632 8767	khothai_om@hotmail.com	maximum52
9	สนง.ก่อสร้างชลประทานขนาดกลางที่4 กองพัฒนา แหล่งน้ำขนาดกลางจังหวัด สุโขทัย	นางสาวศรีวิลาศ วิทยายุทธ	เจ้าพนักงานธุรการ	0 5564 1414	0 5564 2133	08 9860 4383	constr8rid@yahoo.co.th	
10	สถานีพัฒนาที่ดินสุโขทัย	นางสาวพุทธิชา กลิ่นฝิ่ง	เจ้าหน้าที่ระบบงานคอมพิวเตอร์	0 5501 9709	0 5501 9710		sti01@ltd.go.th	Ka 1789
11	ศูนย์เมล็ดพันธุ์ข้าวสุโขทัย	นายณรงค์ฤทธิ์ สีหะวงษ์	นักวิชาการส่งเสริมการเกษตรปฏิบัติการ	0 5561 5655	0 5561 5656	09 5640 7019	skt_tsc@rice.mail.go.th	narongyodyam
12	ศูนย์วิจัยพืชสวนสุโขทัย	นายธีรพันธ์ เลิศศักดิ์	เจ้าพนักงานการเกษตรปฏิบัติงาน	0 5567 9085	0 5567 9086	08 6918 6309	tachai51@gmail.com	naijai2525
13	ศูนย์วิจัยและพัฒนาการเกษตรสุโขทัย	นายทวีศักดิ์ จิตยศ	นักวิชาการเกษตร	0 5568 1384	0 5568 1385	09 5638 4323	sukho1@doai.in.th	taweesak.nan
14	ศูนย์วิจัยและพัฒนาอาหารสัตว์สุโขทัย	นางสุปราณี เพิ่มสัณฑ์	นักวิชาการเกษตร	0 5501 9713	0 5501 9714	09 6702 4583	nssk_skt@dld.go.th	dld2523

ที่	ชื่อ/เว็บไซต์ หน่วยงาน	ชื่อ - สกุล	ตำแหน่ง	ช่องทางติดต่อ				
				โทรศัพท์	โทรสาร	มือถือ	E-mail	ID Line
15	ศูนย์วิจัยและพัฒนาการเพาะเลี้ยงสัตว์น้ำ จืดสุโขทัย	นางสาวสุธิดา วันโน	นักวิชาการประมง	0 5561 5627	0 5561 5628	09 5451 6641	if.sukhothai@yahoo.co.th	ssuthidaa
16	สนง.ตรวจบัญชีสหกรณ์สุโขทัย	นางจุฬามาศ กิตติประภานันท์	นักวิชาการตรวจบัญชีปฏิบัติการ	0 5561 2407	0 5561 0783	08 9705 5107	cadsty@cad.go.th	juyod
17	การยางแห่งประเทศไทย สาขาสุโขทัย	นายฤทธิรุต อะทะพะไชย	หัวหน้าแผนกปฏิบัติการ	0 5561 6407	0 5561 6452	08 1688 1556	orfsuk@rubber.mail.go.th	
18	อ.ส.ค. ภาคเหนือตอนล่าง (จังหวัดสุโขทัย)							

ระดับรัฐบาล

ระดับกระทรวง

ระดับกรม

ระดับภูมิภาค

คณะกรรมการ

คณะกรรมการโฆษก  
คณะอนุกรรมการประชาสัมพันธ์  
ด้านเศรษฐกิจ

คณะกรรมการประชาสัมพันธ์  
การเกษตรและสหกรณ์  
คณะกรรมการกองบรรณาธิการ

คณะกรรมการประชาสัมพันธ์  
กรม .....

คณะทำงานประชาสัมพันธ์  
การเกษตรและสหกรณ์ระดับจังหวัด

แหล่งข่าว

นายกรัฐมนตรี  
โฆษกรัฐบาล

ผู้บริหาร (รมต.)  
โฆษกกระทรวง

โฆษกกระทรวง  
ผู้บริหาร / โฆษก  
ระดับกรม

โฆษกกระทรวงฯ  
ระดับจังหวัด

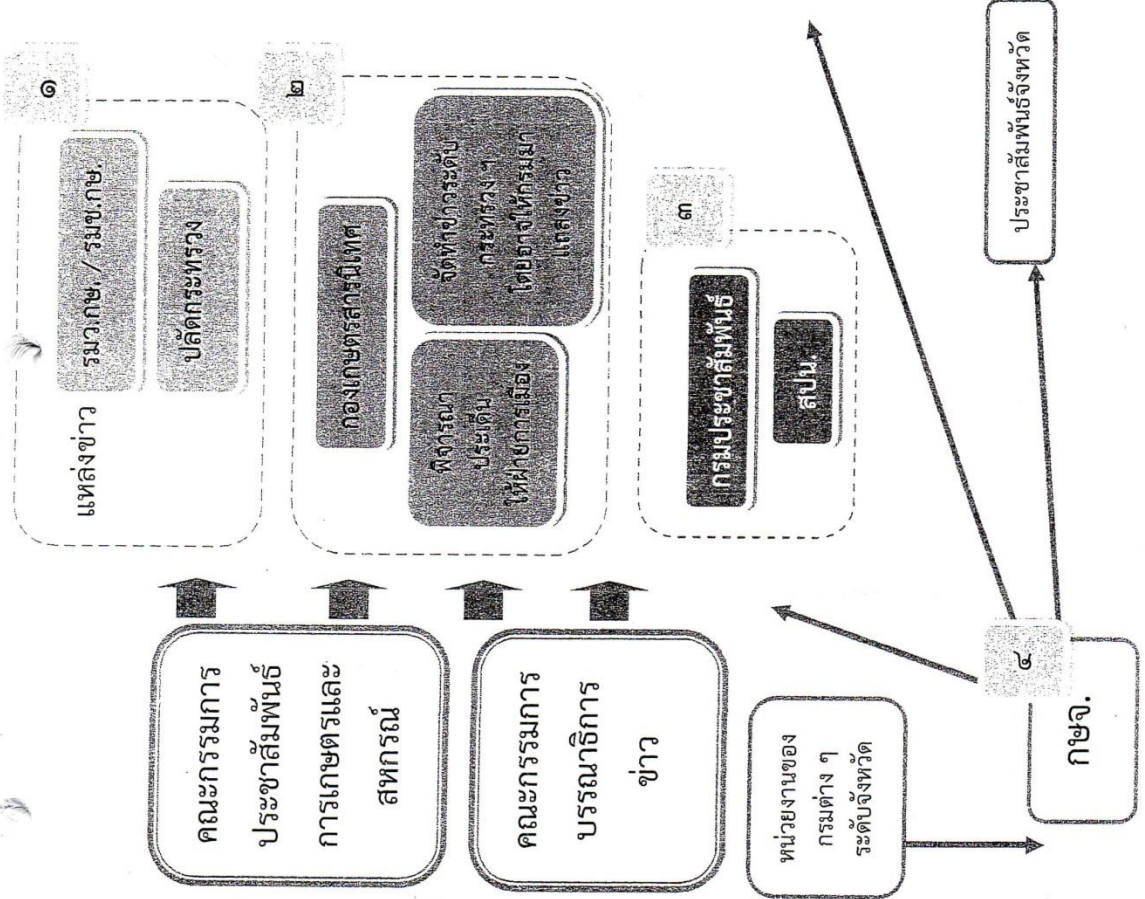
กองเกษตรสารนิเทศ

ฝ่ายประชาสัมพันธ์  
กรม / รัฐวิสาหกิจ

เกษตรและสหกรณ์  
จังหวัด



- ข้อมูลเพื่อการประชาสัมพันธ์**
- โครงการ/กิจกรรม/แคมเปญโดยรัฐบาล/กระทรวง
  - โครงการ/กิจกรรมหลักของกรม
  - โครงการ/กิจกรรมประจำตัวทุกปี
  - โครงการ/กิจกรรมเฉลิมพระเกียรติพระเจ้าอยู่หัวและพระบรมวงศานุวงศ์
  - โครงการ/กิจกรรมอื่น ๆ
- สถานการณ์ด้วยแล้ว
  - ตลาดเกษตรกร
  - การดำเนินงานด้านมาตรฐาน
  - การปรับโครงสร้างการผลิตข้าว
  - การแก้ปัญหาปศุสัตว์
  - การบริหารจัดการ 4 สินค้า
  - การเตรียมสร้างความเข้มแข็งเกษตรกร
  - การปรับโครงสร้างการผลิตอ้อย
  - เขตเศรษฐกิจพิเศษ
  - อื่น ๆ (Hot Issue เรื่องดี ๆ ผลงานเด่น)



- สื่อที่ใช้ในสวนกลาง**
- สิ่งพิมพ์
  - สื่อวิทยุ
  - สื่อโทรทัศน์
  - สื่อโสตทัศน
  - สื่อบุคคล
  - สื่อกิจกรรม
  - สื่อสมัยใหม่
  - หน่วยงาน
  - ประชาสัมพันธ์
  - อื่น ๆ

- สื่อที่ใช้ในภูมิภาค**
- สิ่งพิมพ์
  - สื่อวิทยุ
  - สื่อโทรทัศน์
  - สื่อโสตทัศน
  - สื่อบุคคล
  - หอกระจายข่าว
  - สื่อกิจกรรม
  - สื่อสมัยใหม่
  - หน่วยงาน
  - ประชาสัมพันธ์
  - อื่น ๆ

# คณะผู้จัดทำ

## ที่ปรึกษา

นางกรภัค ธนฐิตะกวิน

เกษตรและสหกรณ์จังหวัดสุโขทัย

## ผู้ให้ข้อมูล

นางทรงสมร สุวรรณชื่น

นักวิเคราะห์นโยบายและแผนชำนาญการ

นายประภัส สุธาติ

นักวิเคราะห์นโยบายและแผนชำนาญการ

นางสาวศิริวารรณ สุริยะลังกา

นักวิเคราะห์นโยบายและแผนชำนาญการ

นางสาวศิราณี ยืนยาว

นักวิเคราะห์นโยบายและแผนปฏิบัติการ

นายวุฒิชัย ศรีทัน

เจ้าหน้าที่ธุรการชำนาญงาน

## ผู้จัดทำ

นายชัยวุฒิ พุดน้อย

เจ้าหน้าที่วิเคราะห์นโยบายและแผน

## สำนักงานเกษตรและสหกรณ์จังหวัดสุโขทัย

ศาลากลางจังหวัดสุโขทัย ชั้น 4 ถนนนิกรเกษตร ตำบลธานี อำเภอเมือง จังหวัดสุโขทัย

