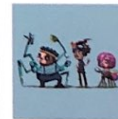
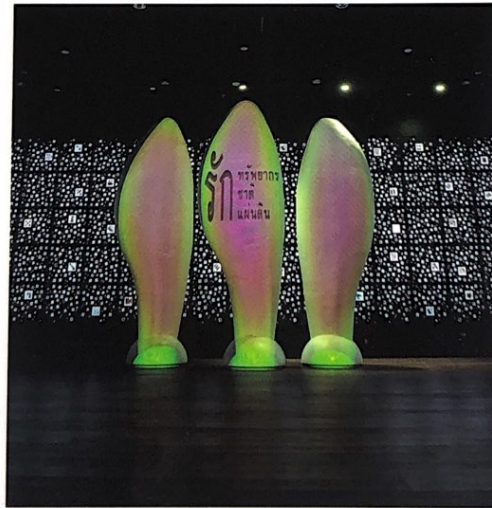
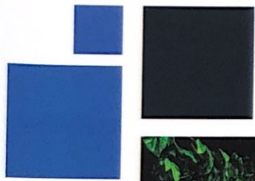
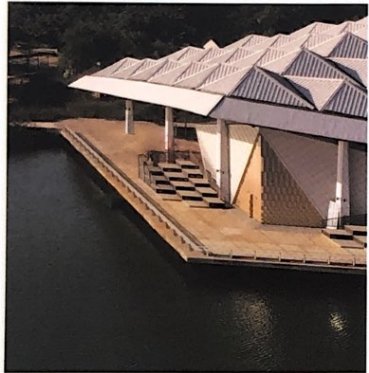
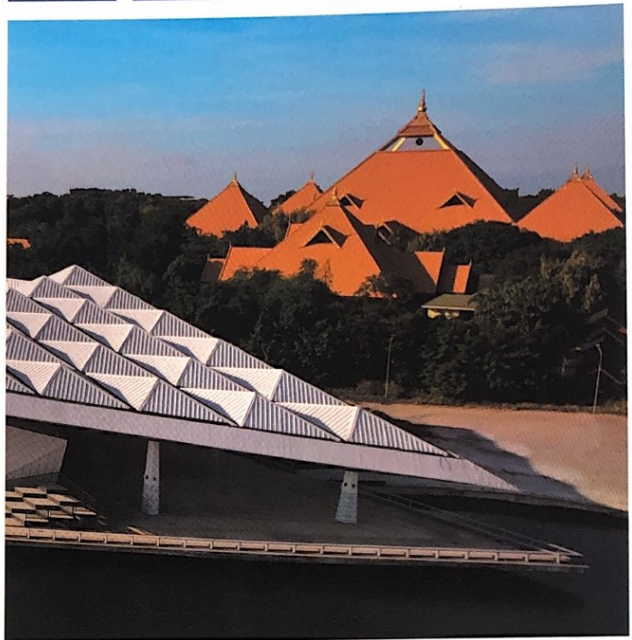
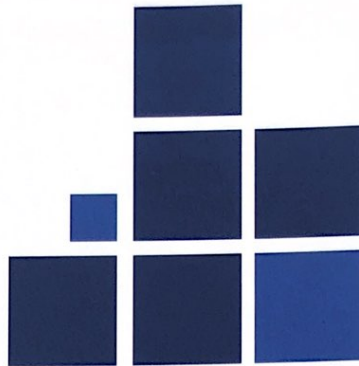




# พิพิธภัณฑ์การเกษตร เฉลิมพระเกียรติฯ



กระทรวงเกษตรและสหกรณ์ ได้จัดตั้งพิพิธภัณฑ์การเกษตรเฉลิมพระเกียรติพระบาทสมเด็จพระเจ้าอยู่หัว เพื่อเฉลิมพระเกียรติในโอกาสสมโภชครบ 50 ปี ในปีที่พุทธศักราช 2539 ต่อมาในปีพุทธศักราช 2552 ได้มีพระราชกฤษฎีกาจัดตั้งสำนักงานพิพิธภัณฑ์เกษตรเฉลิมพระเกียรติพระบาทสมเด็จพระเจ้าอยู่หัว (องค์การมหาชน) เพื่อบริหารจัดการพิพิธภัณฑ์ให้เป็นแหล่งเรียนรู้พระเกียรติคุณและพระอัจฉริยภาพพระบาทสมเด็จพระบรมชนกาธิเบศร มหาภูมิพลอดุลยเดชมหาราชบรมนาถบพิตร ด้านการเกษตรและความสำคัญของการเกษตรกับสถาบันพระมหากษัตริย์ไทย การอนุรักษ์ทรัพยากรธรรมชาติและสิ่งแวดล้อม การเรียนรู้เกษตรเศรษฐกิจพอเพียงและการถ่ายทอดองค์ความรู้ ด้านภูมิปัญญา นวัตกรรมเกษตร สุขการปฏิบัติ และปรัชญาชีวิตให้ได้อย่างจริงในชีวิตประจำวัน ในรูปแบบพิพิธภัณฑ์มีชีวิต

## พิพิธภัณฑ์ในอาคาร

### The Indoor Exhibitions

#### พิพิธภัณฑ์ในหลวงรักเรา

เรียนรู้พระราชประวัติ พระเกียรติคุณ และพระอัจฉริยภาพพระบาทสมเด็จพระบรมชนกาธิเบศร มหาภูมิพลอดุลยเดชมหาราชบรมนาถบพิตร ด้านการเกษตร เพลิดเพลินกับภาพยนตร์แอนิเมชัน 3 มิติ 9 เรื่อง ในโรงภาพยนตร์ดิจิทัล 200 ที่นั่ง



- เรื่องของพ่อในบ้านของเรา
- แผ่นดินของเรา
- ทรัพย์ดิน สิ้นน้ำ
- ไฟรอกกับคนตาบอดผู้ยโส
- แกล้งดินเปลี่ยนดินให้เป็นทอง
- เมล็ดสุดท้าย
- คิดถึงมีลมเลื่อน
- ความตึงามสืบทอดได้
- อัจฉริยะนวัตกรรม

#### พิพิธภัณฑ์มหัศจรรย์พันธุกรรม

“การรักชาติกรรพการกรร คือ การรักชาติกรรแผ่นดิน” “The Amazing Genetics”



#### พิพิธภัณฑ์เกษตรคือชีวิต

“Agriculture is Life” เรียนรู้ความสำคัญของการเกษตรกับการดำเนินชีวิตของตนเอง ครอบครัว ชุมชนประเทศไทยและสังคมโลก



#### พิพิธภัณฑ์วิถีเกษตรไทย

เรียนรู้วิถีเกษตรกรรมตามรอยศาสตร์พระราชาวិถีเกษตรกรรไทย ภายใต้แนวคิด เกษตรกรรไทยเท่ากรรกัน มีใช้ มีกิน มีเกียรติ



#### พิพิธภัณฑ์ป่าดงพญาไฟ

“The Forest” สนุกกับการพวงพญากียในป่ากลางวันและป่ากลางคืน สึกขาววิจิตรกรรของป่า เรียนรู้ความสำคัญของกรรพการกรรธรรมชาติและ สิ่งแวดล้อมที่มีผลต่อการดำรงชีวิตในทุกสรรพสิ่ง



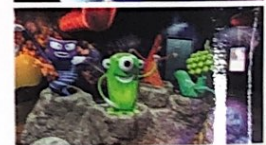
#### พิพิธภัณฑ์วิถีน้ำ

“The Water” เรียนรู้วิถีแห่งสายน้ำ ความสำคัญของกรรพการกรรน้ำที่มีต่อการดำรงชีวิตของสิ่งมีชีวิตทุกชีวิตผ่านภาพยนตร์แอนิเมชัน 270 องศากรร



#### พิพิธภัณฑ์ดินดล

“The Soils” ะลุยโลกิได้ดินผ่านภาพยนตร์แอนิเมชัน 360 องศากรร เรียนรู้พระปรีชาสามารถจอมปราชัญญ์แห่งแผ่นดินพระบาทสมเด็จพระบรมชนกาธิเบศร มหาภูมิพลอดุลยเดชมหาราชบรมนาถบพิตร ด้านการอนุรักษ์และพัฒนานกรรพการกรรดิน



#### นิทรรศการเฉลิมพระเกียรติ

“ขุมกรรพญ์แห่งแผ่นดิน” พื้นที่แห่งการเรียนรู้และสร้างแรงบันดาลใจ “สืบสาน รักษา ต่อยอด” ตามแนวทางการพระราชปณิธานพระบาทสมเด็จพระบรมชนกาธิเบศร มหาภูมิพลอดุลยเดชมหาราช บรมนาถบพิตร และเกิดพระเกียรติพระบาทสมเด็จพระวชิรเกล้าเจ้าอยู่หัวด้านการเกษตร สนุกทะเลอู่อ สัมผัสประสบการณ์ใหม่ในโรงภาพยนตร์แอนิเมชัน 7 มิติ



## พิพิธภัณฑ์กลางแจ้ง : พิพิธภัณฑ์มีชีวิต

#### พิพิธภัณฑ์นวัตกรรมเกษตรเศรษฐกิจพอเพียง

เรียนรู้นวัตกรรมเกษตรตามแนวเศรษฐกิจพอเพียง การจัดการพื้นที่ขนาดเล็กในชุมชนเมืองเพื่อผลิตอาหารปลอดภัยและการพึ่งตนเองด้านพลังงานและที่อยู่อาศัย อาทิ 1 ไร่ พอเพียง เกษตรพอเพียงเมือง บ้านดินบ้านฟาง ไทโยนกลา เป็นต้น



## Outdoor Museums: Applying Theory to Practice

#### พิพิธภัณฑ์เกษตรตามรอยพ่อ

เรียนรู้เกษตรกรรพญ์ใหม่ประยุกต์สู่การสร้างอาชีพที่ยั่งยืนบนพื้นที่ 1 ไร่ เพื่อการพึ่งตนเองโดยใช้ภูมิปัญญาท้องถิ่น อาทิ 1 ไร่ มั่งคั่ง ยั่งยืน การปลูกผักคุณภาพในโรงเรือน ป่าอนุรักษ์พันธุกรรมพืช 16 ไร่ เป็นต้น



The Golden Jubilee Museum of Agriculture was established in 1996 by the Ministry of Agriculture and Cooperatives to celebrate the 50th anniversary of the accession to the throne of H.M. King Bhumibol Adulyadej (King Rama IX).  
 In 2009, the Office of the Golden Jubilee Museum of Agriculture (Public Organization) was established. It is responsible for the administration of the Museum, disseminating the prestige and royal wisdom of H.M. King Bhumibol Adulyadej as well as the importance of and innovations in the agricultural sector. The Museum aims to inspire people to adopt the Sufficiency Economy Philosophy (SEP) into their daily practical lifestyle, encouraging people to produce their own fresh and safe food supplies and become self-sufficient and self-reliant.



### พิพิธภัณฑ์เกษตร

เรียนรู้การเดินทางตามรอยพ่อผ่านสื่อเทคโนโลยีทันสมัย เชื่อมโยงภูมิปัญญาไทยที่สอดคล้องกับวิถีชีวิตคนรุ่นใหม่

### มาดูลาเลียน

ร้านอาหาร "กินอยู่ดี" ร้านกาแฟ ร้านของที่ระลึก ร้านขายพรรณไม้ จำหน่ายอาหารเพื่อสุขภาพจากพผลิตอินทรีย์ไม่แปลง พร้อมด้วยร้านจำหน่ายสินค้าของใช้คุณภาพจากเครือข่ายพิพิธภัณฑ์เกษตรฯ และร้าน MADO Cafe ที่จำหน่ายกาแฟอินทรีย์และเครื่องดื่มเพื่อสุขภาพ

### MADO Pavilion

"Kin U Dee" Restaurant, MADO Cafe, Souvenir Shop, and Plant Shop. Healthy & freshly prepared food using organic vegetables from the museum plots, good quality products from the Museum's SE Network, organic coffee and refreshing drinks are available for visitors at MADO Pavilion.



### Wisdomking Farm

แหล่งท่องเที่ยวเชิงเกษตร สืบสาน รักษา ต่อยอด วิถีชีวิตของพ่อเพียงท่ามกลางบรรยากาศแปลงนาอินทรีย์ สัมผัสเสน่ห์แห่งวิถีชีวิตเกษตรไทย 4 ภาค ตั้งแต่ต้นน้ำ ต้นใจ กับเรือชุด รถ.1 สมัยรัชกาลที่ 5 และเครื่องปั้นดินเผาหลากสีสันค้าแปรรูปและพผลิตทางการเกษตรคุณภาพที่ WISDOMKING MARKET

### Wisdomking Farm : "SE Attraction."

A perfect meeting point and destination for friend and family. Be dazzled by a picturesque bamboo walkway, paddy field, animal barns, plus the first and original old time dredger as well as the rainmaking airplanes, and the WISDOM CAFE. Enjoy shopping at the WISDOMKING MARKET and attending various activities.



### ตลาดชุมชนวิถีพอเพียง (ทุกเสาร์-อาทิตย์สัปดาห์แรกของเดือน)

"ได้ทั้งความรู้ ได้ทั้งของกิน ของใช้" เป็นพื้นที่แห่งมิตรภาพและการแบ่งปันองค์ความรู้วัฒนธรรมเกษตรอินทรีย์ วิถีพอเพียงเพื่อการพึ่งตนเองในรูปแบบนิทรรศการชีวิตจริง จัดแสดงและจำหน่ายพผลิตเกษตรปลอดภัยและผลิตภัณฑ์คุณภาพของเครือข่ายพิพิธภัณฑ์การเกษตรฯ จากทั่วประเทศ มากกว่า 200 บูธ พร้อมหลักสูตรอบรมโดยไม่มีค่าใช้จ่าย





## สอบถามรายละเอียดเพิ่มเติม

สำนักงานพิพิธภัณฑ์เกษตรเฉลิมพระเกียรติพระบาทสมเด็จพระเจ้าอยู่หัว (องค์การมหาชน)

โทร. 0-2529-2212, 08-7359-7171, 09-4649-2333 โทรสาร 0-2529-2214

[www.wisdomking.or.th](http://www.wisdomking.or.th)

พิพิธภัณฑ์การเกษตร  
เฉลิมพระเกียรติพระบาทสมเด็จพระเจ้าอยู่หัว



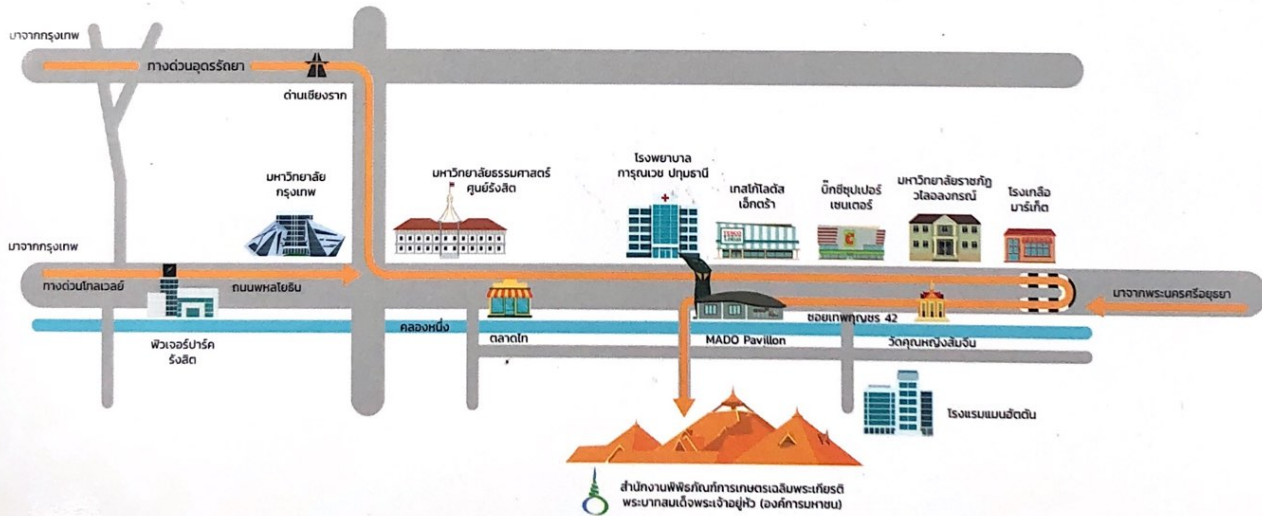
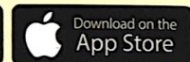
ชวนสนุก - เรียนรู้ชัด - ปฏิบัติได้จริง  
แอปพลิเคชัน

# Wisdomking



ดาวน์โหลดได้แล้วที่

Available on the



สำนักงานพิพิธภัณฑ์เกษตรเฉลิมพระเกียรติพระบาทสมเด็จพระเจ้าอยู่หัว (องค์การมหาชน)

หมู่ที่ 13 ถนนพหลโยธิน ตรงข้ามโรงพยาบาลการุญเวช จ.ปทุมธานี

โทร. 0-2529-2212, 08-7359-7171 โทรสาร 0-2529-2214

ลูกค้าสัมพันธ์ โทร. 094-331-7444 [www.wisdomking.or.th](http://www.wisdomking.or.th)



@wisdomkingmuseum

พิพิธภัณฑ์การเกษตร  
เฉลิมพระเกียรติฯ

