



ที่ กษ ๐๒๑๒/ว๒๙๐๘

ถึง เกษตรและสหกรณ์จังหวัด

สำนักแผนงานและโครงการพิเศษ ขอส่งสรุปรายงานศัตรูพืชระบาด ข้อมูล ณ วันที่ ๒๖ มิถุนายน ๒๕๖๗  
ข้อมูลจากกลุ่มพยากรณ์และเตือนการระบาดศัตรูพืช กองส่งเสริมการอารักขาพืชจัดการดินปุ๋ย กรมส่งเสริมการเกษตร  
รายละเอียดตาม QR Code

เพื่อโปรดทราบและพิจารณาดำเนินการต่อไป



<https://s.moac.go.th/yAnnPz>

กลุ่มป้องกันและแก้ไขปัญหายาเสพติด

โทรศัพท์/โทรสาร ๐-๒๒๘๑-๙๙๕๙

## สำเนา นี้ ถึง

- ๑ เกษตรและสหกรณ์จังหวัดกำแพงเพชร
- ๒ เกษตรและสหกรณ์จังหวัดเชียงใหม่
- ๓ เกษตรและสหกรณ์จังหวัดเชียงราย
- ๔ เกษตรและสหกรณ์จังหวัดตาก
- ๕ เกษตรและสหกรณ์จังหวัดนครสวรรค์
- ๖ เกษตรและสหกรณ์จังหวัดน่าน
- ๗ เกษตรและสหกรณ์จังหวัดพะเยา
- ๘ เกษตรและสหกรณ์จังหวัดพิจิตร
- ๙ เกษตรและสหกรณ์จังหวัดพิษณุโลก
- ๑๐ เกษตรและสหกรณ์จังหวัดเพชรบูรณ์
- ๑๑ เกษตรและสหกรณ์จังหวัดแพร่
- ๑๒ เกษตรและสหกรณ์จังหวัดสุโขทัย
- ๑๓ เกษตรและสหกรณ์จังหวัดอุทัยธานี
- ๑๔ เกษตรและสหกรณ์จังหวัดกาฬสินธุ์
- ๑๕ เกษตรและสหกรณ์จังหวัดขอนแก่น
- ๑๖ เกษตรและสหกรณ์จังหวัดชัยภูมิ
- ๑๗ เกษตรและสหกรณ์จังหวัดนครราชสีมา
- ๑๘ เกษตรและสหกรณ์จังหวัดบุรีรัมย์
- ๑๙ เกษตรและสหกรณ์จังหวัดมุกดาหาร
- ๒๐ เกษตรและสหกรณ์จังหวัดยโสธร
- ๒๑ เกษตรและสหกรณ์จังหวัดร้อยเอ็ด
- ๒๒ เกษตรและสหกรณ์จังหวัดเลย
- ๒๓ เกษตรและสหกรณ์จังหวัดศรีสะเกษ
- ๒๔ เกษตรและสหกรณ์จังหวัดสกลนคร
- ๒๕ เกษตรและสหกรณ์จังหวัดสุรินทร์
- ๒๖ เกษตรและสหกรณ์จังหวัดหนองคาย
- ๒๗ เกษตรและสหกรณ์จังหวัดอุดรธานี
- ๒๘ เกษตรและสหกรณ์จังหวัดอุบลราชธานี
- ๒๙ เกษตรและสหกรณ์จังหวัดชัยนาท
- ๓๐ เกษตรและสหกรณ์จังหวัดลพบุรี
- ๓๑ เกษตรและสหกรณ์จังหวัดอ่างทอง
- ๓๒ เกษตรและสหกรณ์จังหวัดจันทบุรี
- ๓๓ เกษตรและสหกรณ์จังหวัดฉะเชิงเทรา
- ๓๔ เกษตรและสหกรณ์จังหวัดชลบุรี
- ๓๕ เกษตรและสหกรณ์จังหวัดตราด
- ๓๖ เกษตรและสหกรณ์จังหวัดปราจีนบุรี
- ๓๗ เกษตรและสหกรณ์จังหวัดระยอง
- ๓๘ เกษตรและสหกรณ์จังหวัดสมุทรปราการ
- ๓๙ เกษตรและสหกรณ์จังหวัดสระแก้ว
- ๔๐ เกษตรและสหกรณ์จังหวัดกาญจนบุรี
- ๔๑ เกษตรและสหกรณ์จังหวัดนครปฐม
- ๔๒ เกษตรและสหกรณ์จังหวัดประจวบคีรีขันธ์
- ๔๓ เกษตรและสหกรณ์จังหวัดเพชรบุรี
- ๔๔ เกษตรและสหกรณ์จังหวัดราชบุรี
- ๔๕ เกษตรและสหกรณ์จังหวัดสมุทรสงคราม
- ๔๖ เกษตรและสหกรณ์จังหวัดสมุทรสาคร
- ๔๗ เกษตรและสหกรณ์จังหวัดสุพรรณบุรี
- ๔๘ เกษตรและสหกรณ์จังหวัดกระบี่
- ๔๙ เกษตรและสหกรณ์จังหวัดชุมพร
- ๕๐ เกษตรและสหกรณ์จังหวัดตรัง
- ๕๑ เกษตรและสหกรณ์จังหวัดนครศรีธรรมราช
- ๕๒ เกษตรและสหกรณ์จังหวัดนราธิวาส
- ๕๓ เกษตรและสหกรณ์จังหวัดปัตตานี
- ๕๔ เกษตรและสหกรณ์จังหวัดพังงา
- ๕๕ เกษตรและสหกรณ์จังหวัดพัทลุง
- ๕๖ เกษตรและสหกรณ์จังหวัดภูเก็ต
- ๕๗ เกษตรและสหกรณ์จังหวัดยะลา
- ๕๘ เกษตรและสหกรณ์จังหวัดสงขลา
- ๕๙ เกษตรและสหกรณ์จังหวัดสตูล
- ๖๐ เกษตรและสหกรณ์จังหวัดสุราษฎร์ธานี



สถานการณ์ศัตรูพืชระบาด ข้อมูล ณ วันที่ 26 มิถุนายน 2567

สถานการณ์ศัตรูพืชระบาด

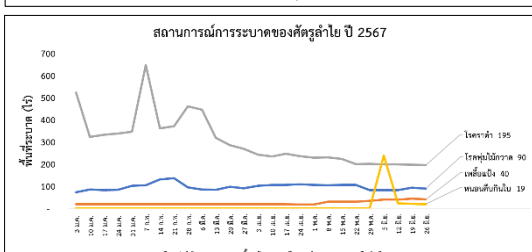
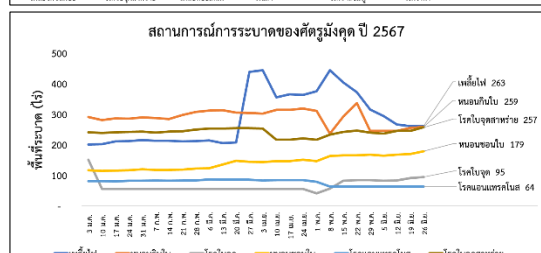
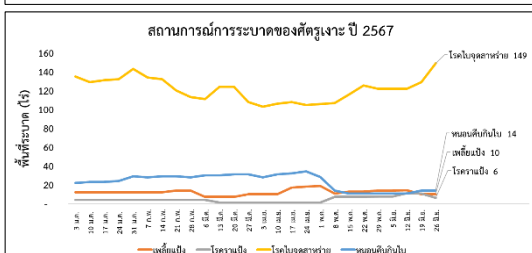
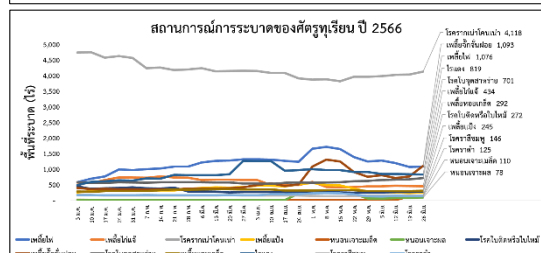
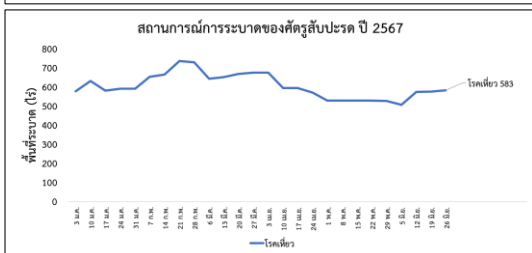
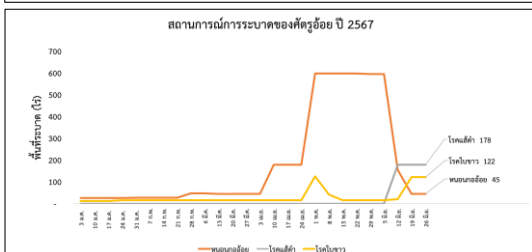
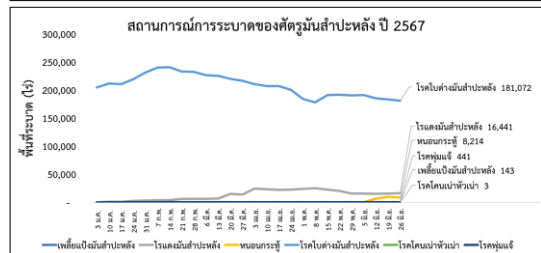
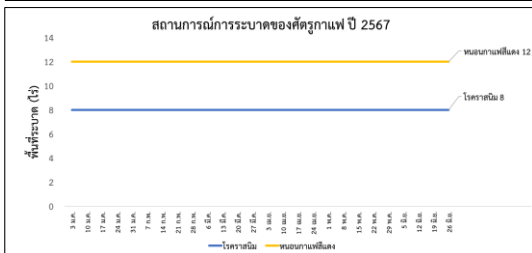
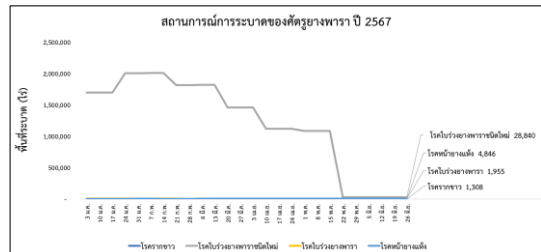
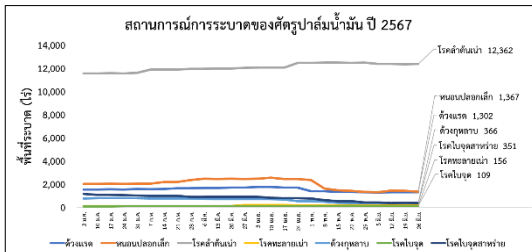
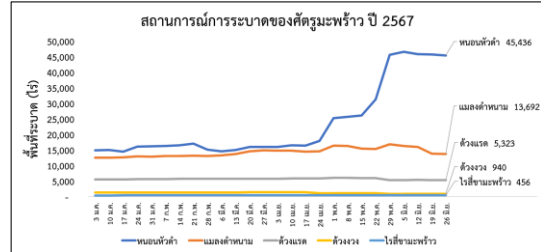
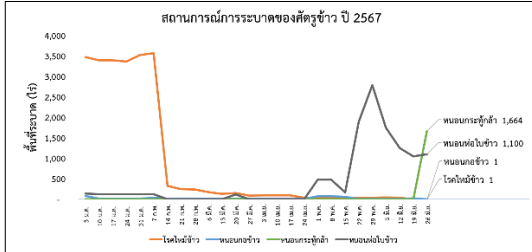


Table with 100 columns and 100 rows. Columns include various categories like 'พื้นที่ปลูก', 'ผลผลิต', and 'ต้นทุน'. Rows are numbered 1 to 100, with some rows grouped under sub-headers like 'พื้นที่ปลูก 13 ไร่' or 'พื้นที่ปลูก 61 ไร่'.